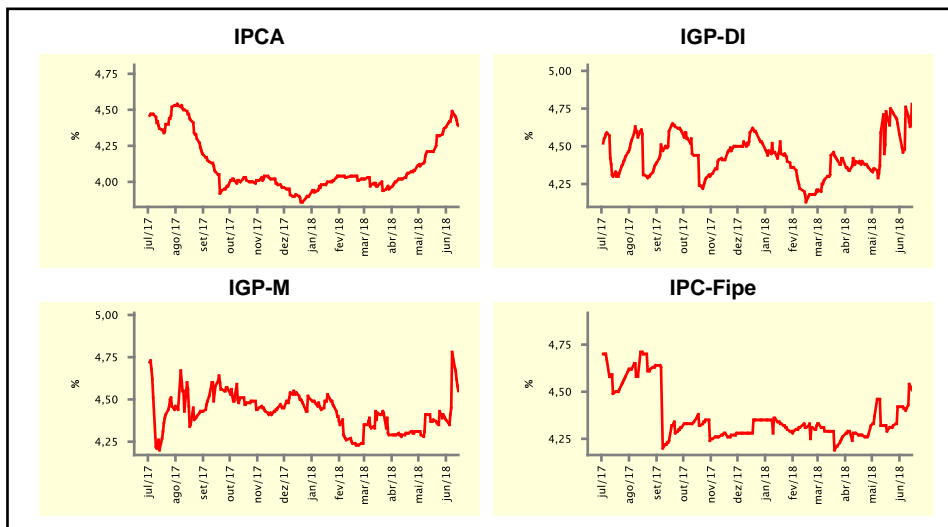


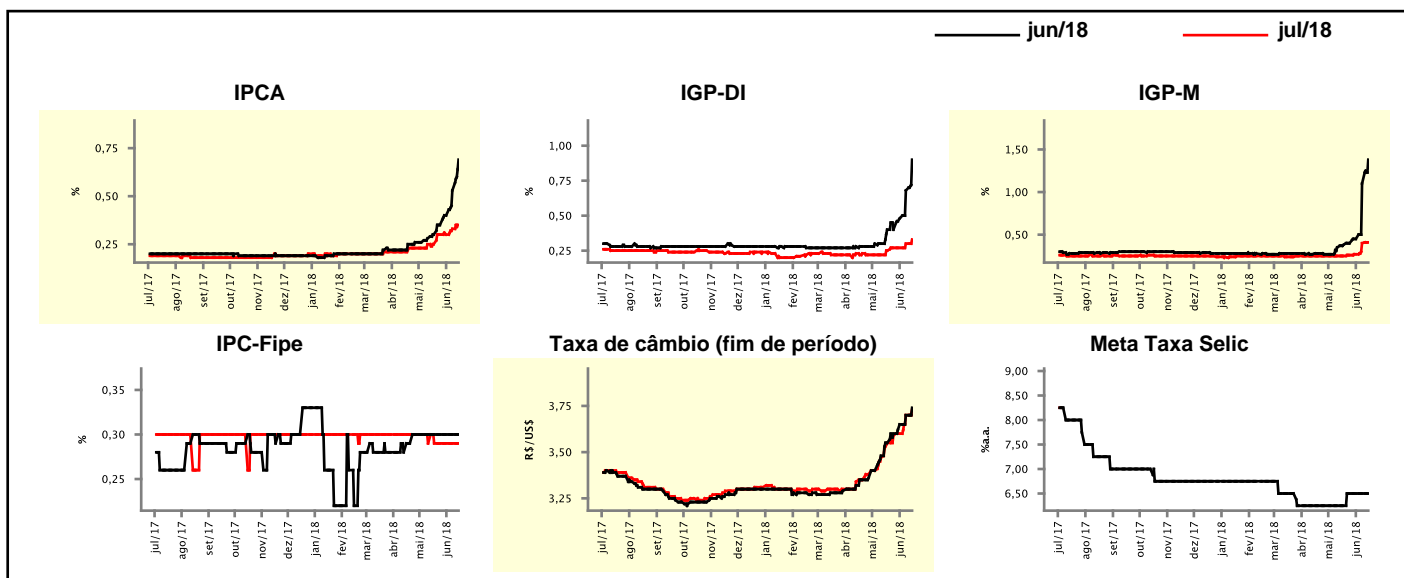
Expectativas de Mercado				
Inflação nos próximos 12 meses suavizada				
Mediana - agregado	Há 4 semanas	Há 1 semana	Hoje	Comportamento semanal*
IPCA (%)	4,21	4,49	4,39	▼ (1)
IGP-DI (%)	4,70	4,76	4,78	▲ (2)
IGP-M (%)	4,38	4,78	4,55	▼ (1)
IPC-Fipe (%)	4,29	4,40	4,51	▲ (1)

\* comportamento dos indicadores desde o último Relatório de Mercado; os valores entre parênteses expressam o número de semanas em que vem ocorrendo o último comportamento  
 ( ▲ aumento, ▼ diminuição ou = estabilidade)



Mediana - agregado	jun/18				jul/18			
	Há 4 semanas	Há 1 semana	Hoje	Comportamento semanal*	Há 4 semanas	Há 1 semana	Hoje	Comportamento semanal*
IPCA (%)	0,30	0,53	0,69	▲ (6)	0,25	0,33	0,35	▲ (2)
IGP-DI (%)	0,40	0,68	0,90	▲ (3)	0,25	0,30	0,33	▲ (2)
IGP-M (%)	0,38	1,10	1,38	▲ (6)	0,25	0,40	0,41	▲ (4)
IPC-Fipe (%)	0,30	0,30	0,30	= (7)	0,29	0,29	0,29	= (5)
Taxa de câmbio - fim de período (R\$/US\$)	3,55	3,70	3,74	▲ (12)	3,55	3,70	3,73	▲ (10)
Meta Taxa Selic (%a.a.)	6,25	6,50	6,50	= (3)	-	-	-	=

\* comportamento dos indicadores desde o último Relatório de Mercado; os valores entre parênteses expressam o número de semanas em que vem ocorrendo o último comportamento  
 ( ▲ aumento, ▼ diminuição ou = estabilidade)

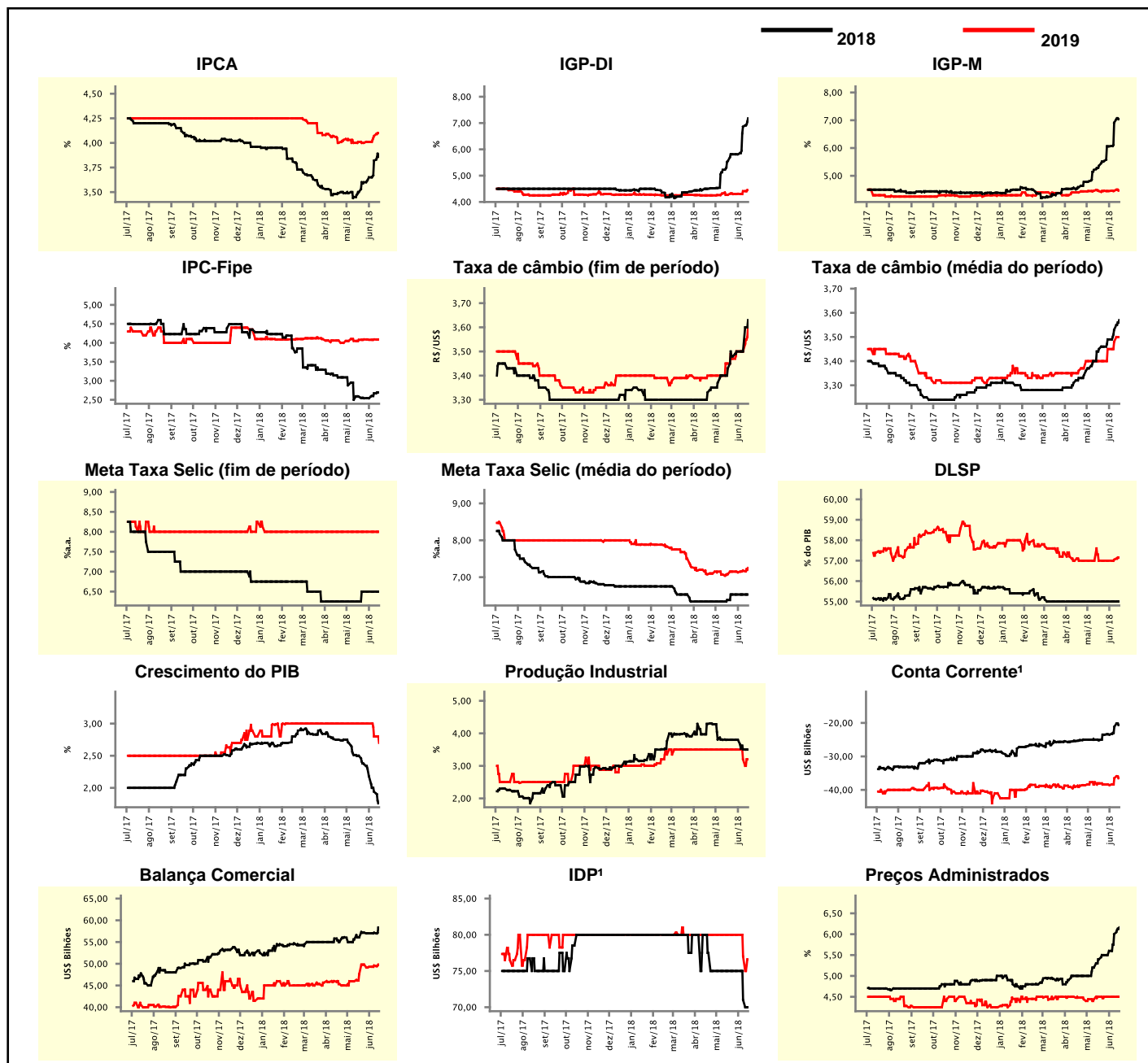


## Expectativas de Mercado

Mediana - agregado	2018				2019			
	Há 4 semanas	Há 1 semana	Hoje	Comportamento semanal*	Há 4 semanas	Há 1 semana	Hoje	Comportamento semanal*
IPCA (%)	3,50	3,82	3,88	▲ (5)	4,01	4,07	4,10	▲ (3)
IGP-DI (%)	5,55	6,86	7,18	▲ (2)	4,27	4,41	4,45	▲ (4)
IGP-M (%)	5,36	6,91	7,04	▲ (15)	4,45	4,46	4,47	▲ (2)
IPC-Fipe (%)	2,58	2,67	2,69	▲ (2)	4,08	4,09	4,09	▬ (1)
Taxa de câmbio - fim de período (R\$/US\$)	3,43	3,50	3,63	▲ (1)	3,45	3,50	3,60	▲ (1)
Taxa de câmbio - média do período (R\$/US\$)	3,45	3,53	3,57	▲ (10)	3,40	3,48	3,50	▲ (3)
Meta Taxa Selic - fim de período (%a.a.)	6,25	6,50	6,50	▬ (3)	8,00	8,00	8,00	▬ (22)
Meta Taxa Selic - média do período (%a.a.)	6,38	6,53	6,53	▬ (3)	7,08	7,18	7,25	▲ (2)
Dívida Líquida do Setor Público (% do PIB)	55,00	55,00	55,00	▬ (14)	57,00	57,05	57,15	▲ (2)
PIB (% do crescimento)	2,50	1,94	1,76	▼ (7)	3,00	2,80	2,70	▼ (2)
Produção Industrial (% do crescimento)	3,80	3,51	3,50	▼ (2)	3,50	3,20	3,20	▬ (1)
Conta Corrente <sup>1</sup> (US\$ Bilhões)	-25,08	-21,15	-20,60	▲ (2)	-38,05	-36,50	-36,50	▬ (1)
Balança Comercial (US\$ Bilhões)	56,10	57,15	58,34	▲ (2)	47,63	49,60	49,80	▲ (2)
Invest. Direto no País <sup>1</sup> (US\$ Bilhões)	75,00	71,00	70,00	▼ (2)	80,00	77,00	76,60	▼ (2)
Preços Administrados (%)	5,40	6,00	6,16	▲ (6)	4,50	4,50	4,50	▬ (4)

\* comportamento dos indicadores desde o último Relatório de Mercado; os valores entre parênteses expressam o número de semanas em que vem ocorrendo o último comportamento

( ▲ aumento, ▼ diminuição ou = estabilidade)

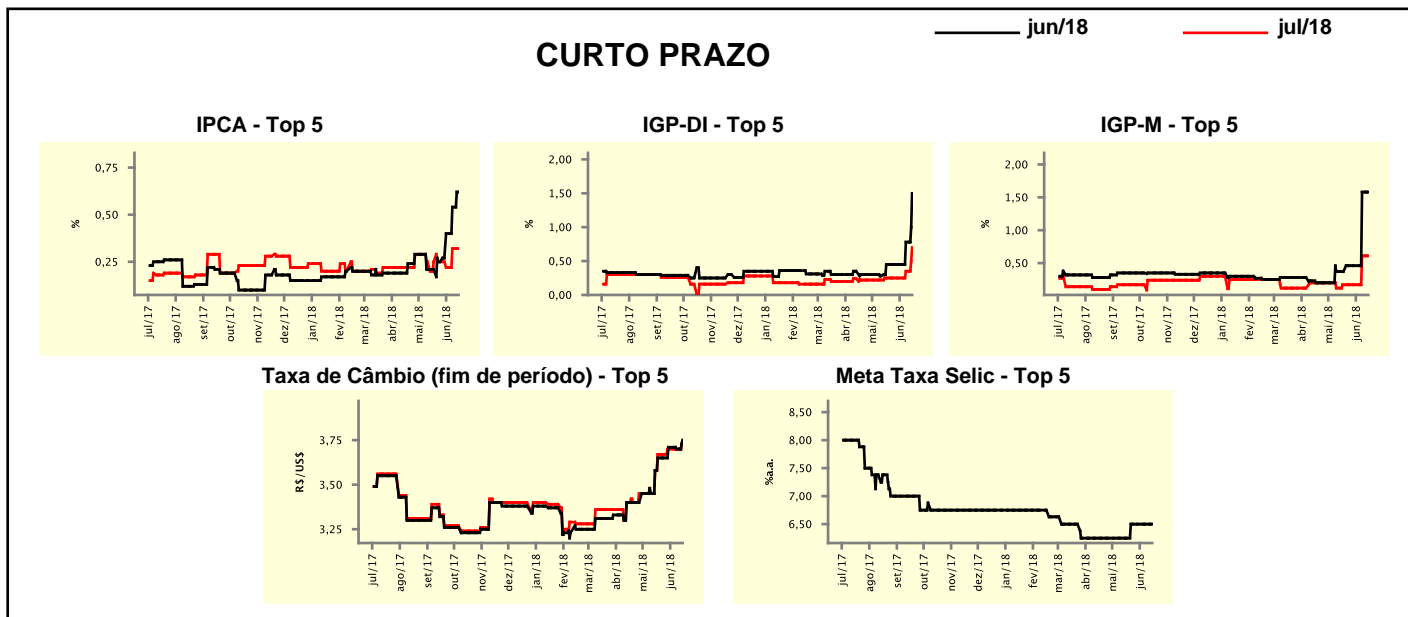


<sup>1</sup> Até 21/4/15, as expectativas de investimento estrangeiro direto (IED) e saldo em conta corrente seguiam a metodologia da 5ª edição do Manual de Balanço de Pagamentos do FMI. Em 22/4/15, as instituições participantes foram orientadas a seguir a metodologia da 6ª edição, que considera investimento direto no país (IDP) no lugar de IED e altera o cálculo do saldo em conta corrente. Para mais informações, acesse <http://www.bcb.gov.br/?6MANBALPGTO>.

Expectativas de Mercado								
Mediana - top 5 - curto prazo	jun/18				jul/18			
	Há 4 semanas	Há 1 semana	Hoje	Comportamento semanal*	Há 4 semanas	Há 1 semana	Hoje	Comportamento semanal*
IPCA (%)	0,21	0,54	0,62	▲ (4)	0,25	0,32	0,32	≡ (1)
IGP-DI (%)	0,45	0,78	1,50	▲ (2)	0,25	0,35	0,70	▲ (2)
IGP-M (%)	0,37	1,58	1,58	≡ (1)	0,17	0,61	0,61	≡ (1)
Taxa de câmbio - fim de período (R\$/US\$)	3,65	3,70	3,75	▲ (1)	3,67	3,70	3,75	▲ (1)
Meta Taxa Selic (%a.a.)	6,25	6,50	6,50	≡ (3)	-	-	-	

\* comportamento dos indicadores desde o último Relatório de Mercado; os valores entre parênteses expressam o número de semanas em que vem ocorrendo o último comportamento

( ▲ aumento, ▼ diminuição ou = estabilidade)



Expectativas de Mercado								
Mediana - top 5	2018				2019			
	Há 4 semanas	Há 1 semana	Hoje	Comportamento semanal*	Há 4 semanas	Há 1 semana	Hoje	Comportamento semanal*
<b>Curto prazo</b>								
IPCA (%)	3,14	3,96	3,96	≡ (1)	4,00	4,10	4,10	≡ (1)
IGP-DI (%)	5,74	7,09	7,96	▲ (2)	4,50	4,50	4,50	≡ (5)
IGP-M (%)	5,10	7,00	7,00	≡ (1)	4,25	4,33	4,33	≡ (1)
Taxa de câmbio - fim de período (R\$/US\$)	3,45	3,45	3,60	▲ (1)	3,50	3,50	3,55	▲ (1)
Meta Taxa Selic - fim de período (%a.a.)	6,25	6,50	6,50	≡ (3)	7,75	7,88	8,00	▲ (1)
<b>Médio prazo</b>								
IPCA (%)	3,27	3,63	3,83	▲ (2)	3,75	4,00	4,00	≡ (1)
IGP-DI (%)	5,51	7,21	7,50	▲ (2)	4,22	4,60	4,60	≡ (1)
IGP-M (%)	5,58	7,04	7,17	▲ (4)	4,25	4,00	4,00	≡ (1)
Taxa de câmbio - fim de período (R\$/US\$)	3,50	3,47	3,50	▲ (1)	3,50	3,55	3,63	▲ (1)
Meta Taxa Selic - fim de período (%a.a.)	6,50	6,50	6,50	≡ (4)	7,50	8,00	8,00	≡ (3)

\* comportamento dos indicadores desde o último Relatório de Mercado; os valores entre parênteses expressam o número de semanas em que vem ocorrendo o último comportamento

( ▲ aumento, ▼ diminuição ou = estabilidade)

### Expectativas de Mercado

Média - top 5 - curto prazo	jun/18				jul/18			
	Há 4 semanas	Há 1 semana	Hoje	Comportamento semanal*	Há 4 semanas	Há 1 semana	Hoje	Comportamento semanal*
IPCA (%)	0,25	0,57	0,59	▲ (5)	0,24	0,28	0,31	▲ (2)
IGP-DI (%)	0,49	0,88	1,37	▲ (3)	0,24	0,42	0,64	▲ (2)
IGP-M (%)	0,37	1,58	1,58	▬ (1)	0,16	0,45	0,45	▬ (1)
Taxa de câmbio - fim de período (R\$/US\$)	3,65	3,69	3,76	▲ (1)	3,64	3,69	3,78	▲ (1)
Meta Taxa Selic (%a.a.)	6,33	6,50	6,50	▬ (3)	-	-	-	-

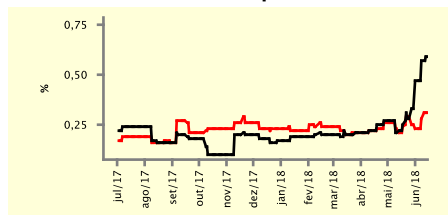
\* comportamento dos indicadores desde o último Relatório de Mercado; os valores entre parênteses expressam o número de semanas em que vem ocorrendo o último comportamento

( ▲ aumento, ▼ diminuição ou = estabilidade)

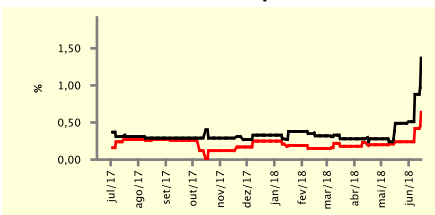
### CURTO PRAZO

— jun/18 — jul/18

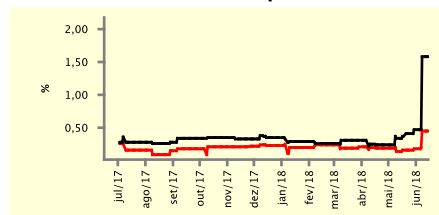
IPCA - Top 5



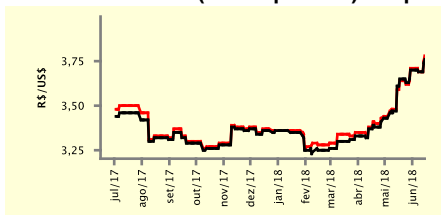
IGP-DI - Top 5



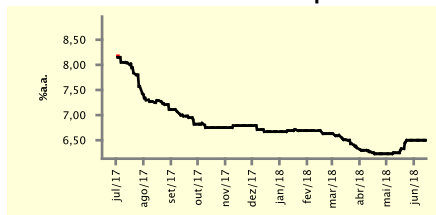
IGP-M - Top 5



Taxa de Câmbio (fim de período) - Top 5



Meta Taxa Selic - Top 5



### Expectativas de Mercado

Média - top 5	2018				2019			
	Há 4 semanas	Há 1 semana	Hoje	Comportamento semanal*	Há 4 semanas	Há 1 semana	Hoje	Comportamento semanal*
<b>Curto prazo</b>								
IPCA (%)	3,33	3,89	3,90	▲ (5)	3,93	4,10	4,10	▬ (1)
IGP-DI (%)	5,69	7,08	7,81	▲ (3)	4,44	4,19	4,48	▲ (1)
IGP-M (%)	5,15	7,23	7,23	▬ (1)	4,31	4,39	4,39	▬ (1)
Taxa de câmbio - fim de período (R\$/US\$)	3,53	3,48	3,57	▲ (1)	3,49	3,47	3,55	▲ (1)
Meta Taxa Selic - fim de período (%a.a.)	6,33	6,55	6,66	▲ (2)	7,85	7,83	7,92	▲ (1)
<b>Médio prazo</b>								
IPCA (%)	3,38	3,61	3,81	▲ (3)	3,80	3,95	3,97	▲ (2)
IGP-DI (%)	5,48	6,96	7,17	▲ (2)	4,22	4,60	4,60	▬ (1)
IGP-M (%)	5,57	7,06	7,16	▲ (8)	4,28	3,82	3,82	▬ (1)
Taxa de câmbio - fim de período (R\$/US\$)	3,56	3,54	3,61	▲ (1)	3,55	3,53	3,62	▲ (1)
Meta Taxa Selic - fim de período (%a.a.)	6,40	6,50	6,70	▲ (1)	7,80	7,95	8,15	▲ (2)

\* comportamento dos indicadores desde o último Relatório de Mercado; os valores entre parênteses expressam o número de semanas em que vem ocorrendo o último comportamento

( ▲ aumento, ▼ diminuição ou = estabilidade)