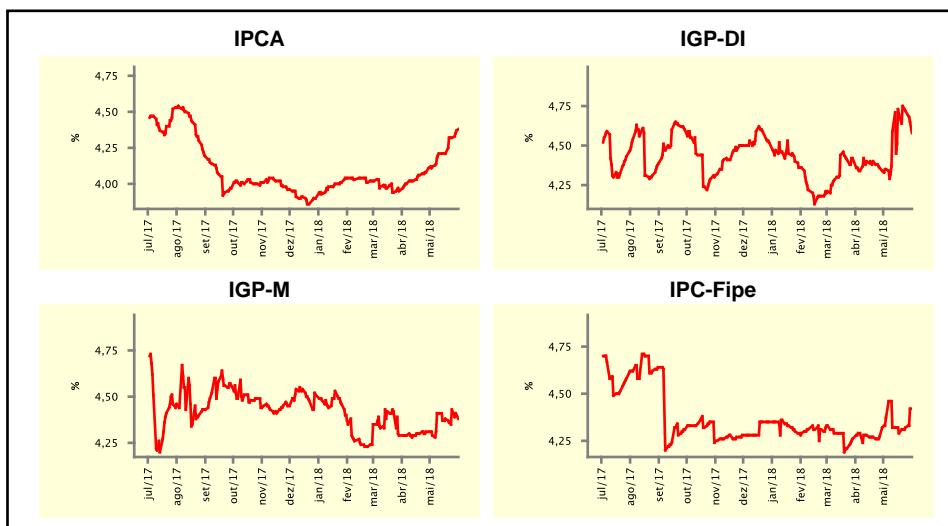


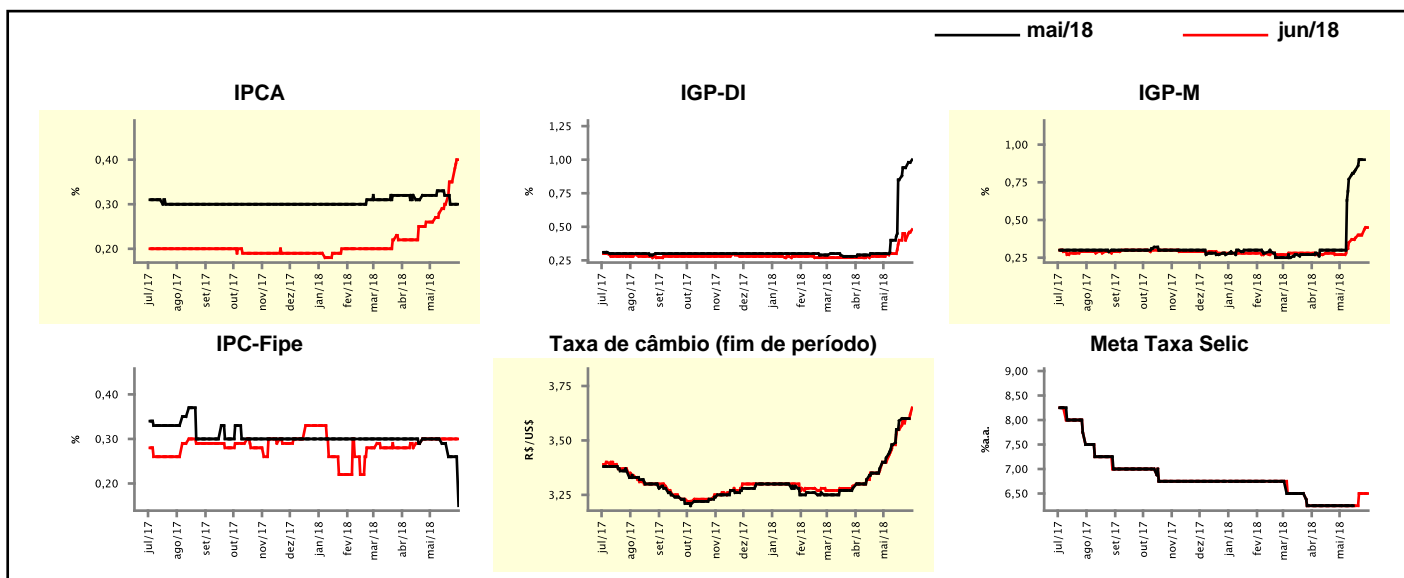
Expectativas de Mercado				
Inflação nos próximos 12 meses suavizada				
Mediana - agregado	Há 4 semanas	Há 1 semana	Hoje	Comportamento semanal*
IPCA (%)	4,12	4,32	4,38	▲ (2)
IGP-DI (%)	4,35	4,72	4,58	▼ (1)
IGP-M (%)	4,29	4,43	4,38	▼ (1)
IPC-Fipe (%)	4,37	4,32	4,42	▲ (2)

* comportamento dos indicadores desde o último Relatório de Mercado; os valores entre parênteses expressam o número de semanas em que vem ocorrendo o último comportamento
 (▲ aumento, ▼ diminuição ou = estabilidade)



Mediana - agregado	mai/18				jun/18			
	Há 4 semanas	Há 1 semana	Hoje	Comportamento semanal*	Há 4 semanas	Há 1 semana	Hoje	Comportamento semanal*
	IPCA (%)	0,32	0,30	0,30	= (1)	0,26	0,35	0,40
IGP-DI (%)	0,30	0,94	1,00	▲ (4)	0,30	0,40	0,48	▲ (1)
IGP-M (%)	0,30	0,90	-	-	0,27	0,40	0,45	▲ (4)
IPC-Fipe (%)	0,30	0,26	0,15	▼ (3)	0,30	0,30	0,30	= (5)
Taxa de câmbio - fim de período (R\$/US\$)	3,42	3,60	-	-	3,40	3,60	3,65	▲ (10)
Meta Taxa Selic (%a.a.)	6,25	-	-	-	6,25	6,50	6,50	= (1)

* comportamento dos indicadores desde o último Relatório de Mercado; os valores entre parênteses expressam o número de semanas em que vem ocorrendo o último comportamento
 (▲ aumento, ▼ diminuição ou = estabilidade)

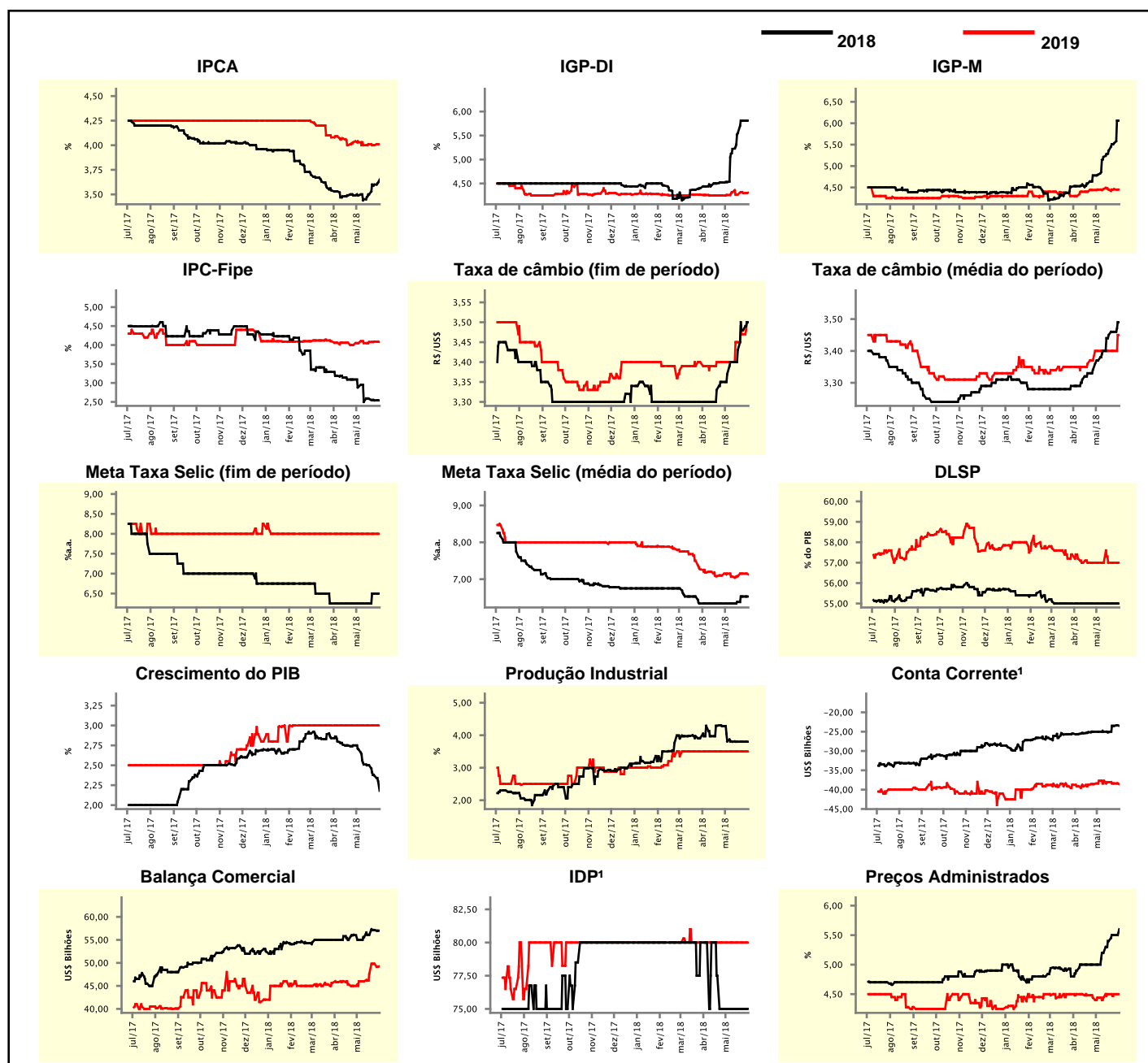


Expectativas de Mercado

Mediana - agregado	2018				2019			
	Há 4 semanas	Há 1 semana	Hoje	Comportamento semanal*	Há 4 semanas	Há 1 semana	Hoje	Comportamento semanal*
IPCA (%)	3,49	3,60	3,65	▲ (3)	4,03	4,00	4,01	▲ (1)
IGP-DI (%)	4,53	5,81	5,81	▬ (1)	4,26	4,30	4,31	▲ (2)
IGP-M (%)	4,80	5,53	6,06	▲ (13)	4,45	4,46	4,45	▼ (1)
IPC-Fipe (%)	2,90	2,54	2,54	▬ (1)	4,05	4,09	4,08	▼ (1)
Taxa de câmbio - fim de período (R\$/US\$)	3,37	3,48	3,50	▲ (7)	3,40	3,47	3,50	▲ (3)
Taxa de câmbio - média do período (R\$/US\$)	3,37	3,46	3,49	▲ (8)	3,40	3,40	3,45	▲ (1)
Meta Taxa Selic - fim de período (%a.a.)	6,25	6,50	6,50	▬ (1)	8,00	8,00	8,00	▬ (20)
Meta Taxa Selic - média do período (%a.a.)	6,34	6,53	6,53	▬ (1)	7,15	7,15	7,13	▼ (1)
Dívida Líquida do Setor Público (% do PIB)	55,00	55,00	55,00	▬ (12)	57,00	57,00	57,00	▬ (7)
PIB (% do crescimento)	2,70	2,37	2,18	▼ (5)	3,00	3,00	3,00	▬ (18)
Produção Industrial (% do crescimento)	3,81	3,80	3,80	▬ (3)	3,50	3,50	3,50	▬ (12)
Conta Corrente ¹ (US\$ Bilhões)	-25,00	-23,50	-23,50	▬ (1)	-37,70	-38,40	-38,58	▼ (3)
Balança Comercial (US\$ Bilhões)	55,00	57,15	57,00	▼ (1)	46,00	49,80	49,30	▼ (1)
Invest. Direto no País ¹ (US\$ Bilhões)	75,00	75,00	75,00	▬ (5)	80,00	80,00	80,00	▬ (35)
Preços Administrados (%)	5,00	5,50	5,60	▲ (4)	4,44	4,50	4,50	▬ (2)

* comportamento dos indicadores desde o último Relatório de Mercado; os valores entre parênteses expressam o número de semanas em que vem ocorrendo o último comportamento

(▲ aumento, ▼ diminuição ou = estabilidade)

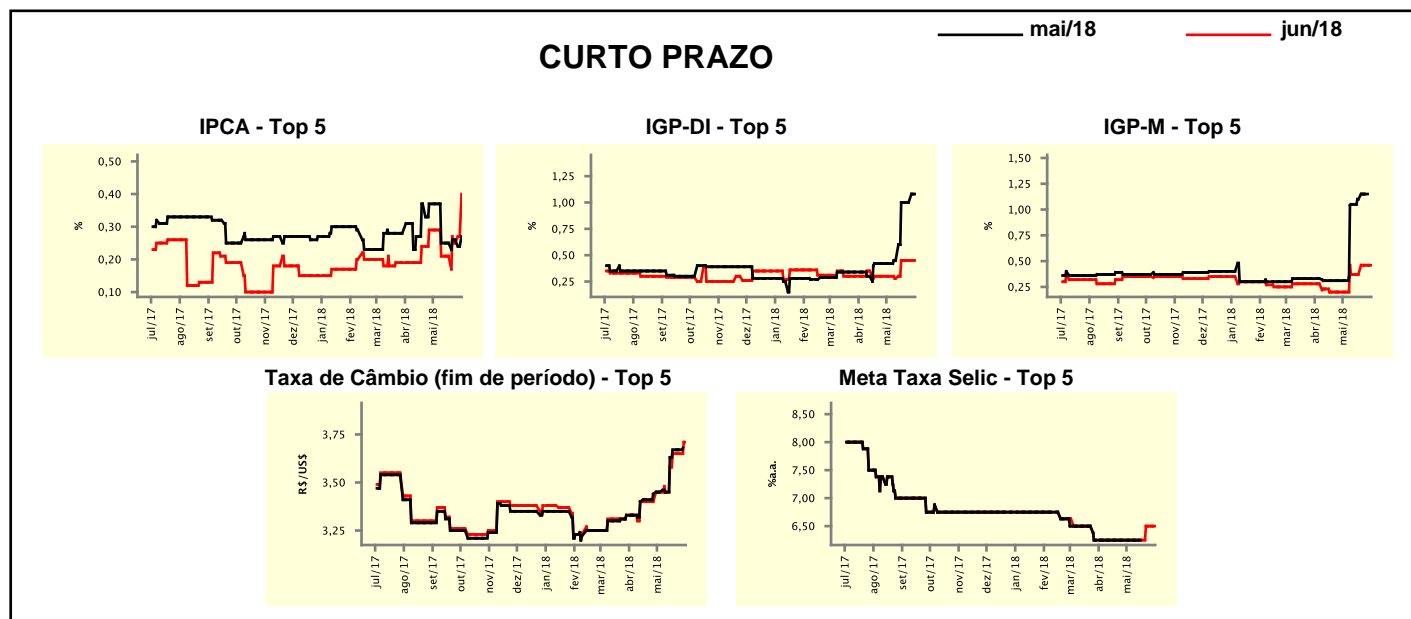


¹ Até 21/4/15, as expectativas de investimento estrangeiro direto (IED) e saldo em conta corrente seguiam a metodologia da 5ª edição do Manual de Balança de Pagamentos do FMI. Em 22/4/15, as instituições participantes foram orientadas a seguir a metodologia da 6ª edição, que considera investimento direto no país (IDP) no lugar de IED e altera o cálculo do saldo em conta corrente. Para mais informações, acesse <http://www.bcb.gov.br/?6MANBALPGTO>.

Expectativas de Mercado								
Mediana - top 5 - curto prazo	mai/18				jun/18			
	Há 4 semanas	Há 1 semana	Hoje	Comportamento semanal*	Há 4 semanas	Há 1 semana	Hoje	Comportamento semanal*
IPCA (%)	0,37	0,26	0,27	▲ (2)	0,29	0,25	0,40	▲ (2)
IGP-DI (%)	0,42	1,00	1,08	▲ (1)	0,30	0,45	0,45	▬ (2)
IGP-M (%)	0,31	1,15	-		0,20	0,46	0,46	▬ (1)
Taxa de câmbio - fim de período (R\$/US\$)	3,45	3,67	-		3,45	3,65	3,71	▲ (1)
Meta Taxa Selic (%a.a.)	6,25	-	-		6,25	6,50	6,50	▬ (1)

* comportamento dos indicadores desde o último Relatório de Mercado; os valores entre parênteses expressam o número de semanas em que vem ocorrendo o último comportamento

(▲ aumento, ▼ diminuição ou = estabilidade)



Expectativas de Mercado								
Mediana - top 5	2018				2019			
	Há 4 semanas	Há 1 semana	Hoje	Comportamento semanal*	Há 4 semanas	Há 1 semana	Hoje	Comportamento semanal*
Curto prazo								
IPCA (%)	3,79	3,53	3,64	▲ (2)	4,25	4,00	4,00	▬ (3)
IGP-DI (%)	4,30	5,74	5,74	▬ (2)	4,20	4,50	4,50	▬ (3)
IGP-M (%)	4,12	5,10	5,24	▲ (1)	4,23	4,25	4,25	▬ (3)
Taxa de câmbio - fim de período (R\$/US\$)	3,43	3,45	3,50	▲ (1)	3,40	3,50	3,55	▲ (1)
Meta Taxa Selic - fim de período (%a.a.)	6,25	6,50	6,50	▬ (1)	8,00	8,00	8,00	▬ (1)
Médio prazo								
IPCA (%)	3,40	3,24	3,24	▬ (1)	4,00	3,75	3,75	▬ (2)
IGP-DI (%)	4,63	5,74	5,74	▬ (1)	4,32	4,22	4,22	▬ (3)
IGP-M (%)	5,29	5,87	6,62	▲ (2)	4,33	4,25	4,25	▬ (3)
Taxa de câmbio - fim de período (R\$/US\$)	3,40	3,50	3,50	▬ (2)	3,45	3,50	3,60	▲ (1)
Meta Taxa Selic - fim de período (%a.a.)	6,25	6,50	6,50	▬ (2)	7,50	8,00	8,00	▬ (1)

* comportamento dos indicadores desde o último Relatório de Mercado; os valores entre parênteses expressam o número de semanas em que vem ocorrendo o último comportamento

(▲ aumento, ▼ diminuição ou = estabilidade)

Expectativas de Mercado

Média - top 5 - curto prazo	mai/18				jun/18			
	Há 4 semanas	Há 1 semana	Hoje	Comportamento semanal*	Há 4 semanas	Há 1 semana	Hoje	Comportamento semanal*
IPCA (%)	0,33	0,28	0,28	= (1)	0,27	0,28	0,47	▲ (3)
IGP-DI (%)	0,41	0,93	1,02	▲ (1)	0,28	0,49	0,51	▲ (1)
IGP-M (%)	0,30	1,14	-		0,24	0,41	0,47	▲ (4)
Taxa de câmbio - fim de período (R\$/US\$)	3,45	3,65	-		3,43	3,63	3,70	▲ (1)
Meta Taxa Selic (%a.a.)	6,25	-	-		6,23	6,50	6,50	= (1)

* comportamento dos indicadores desde o último Relatório de Mercado; os valores entre parênteses expressam o número de semanas em que vem ocorrendo o último comportamento

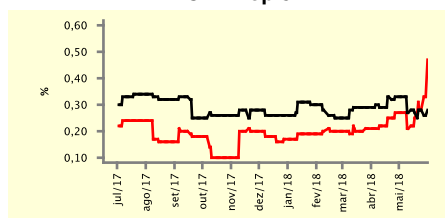
(▲ aumento, ▼ diminuição ou = estabilidade)

CURTO PRAZO

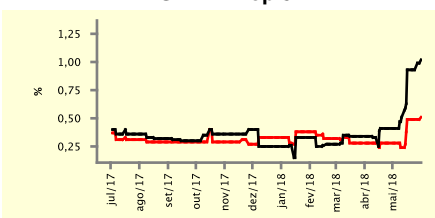
— mai/18

— jun/18

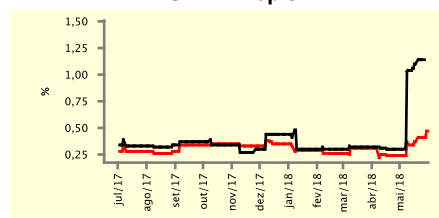
IPCA - Top 5



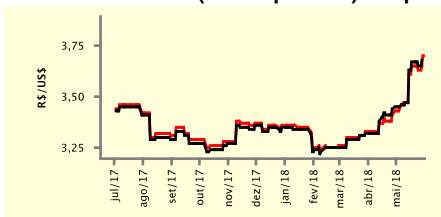
IGP-DI - Top 5



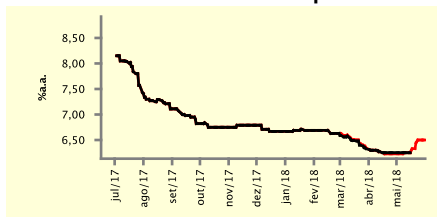
IGP-M - Top 5



Taxa de Câmbio (fim de período) - Top 5



Meta Taxa Selic - Top 5



Expectativas de Mercado

Média - top 5	2018				2019			
	Há 4 semanas	Há 1 semana	Hoje	Comportamento semanal*	Há 4 semanas	Há 1 semana	Hoje	Comportamento semanal*
Curto prazo								
IPCA (%)	3,59	3,46	3,57	▲ (3)	4,09	3,93	3,99	▲ (1)
IGP-DI (%)	4,44	5,69	5,81	▲ (1)	4,19	4,44	4,44	= (3)
IGP-M (%)	4,63	5,24	5,44	▲ (4)	4,29	4,31	4,31	= (3)
Taxa de câmbio - fim de período (R\$/US\$)	3,42	3,52	3,57	▲ (1)	3,40	3,49	3,58	▲ (1)
Meta Taxa Selic - fim de período (%a.a.)	6,23	6,50	6,50	= (1)	7,91	7,92	7,92	= (1)
Médio prazo								
IPCA (%)	3,44	3,35	3,37	▲ (1)	3,99	3,80	3,80	= (2)
IGP-DI (%)	4,85	5,80	5,80	= (1)	4,36	4,22	4,22	= (3)
IGP-M (%)	5,27	5,84	6,52	▲ (6)	4,30	4,28	4,28	= (3)
Taxa de câmbio - fim de período (R\$/US\$)	3,40	3,55	3,57	▲ (1)	3,45	3,55	3,57	▲ (1)
Meta Taxa Selic - fim de período (%a.a.)	6,20	6,50	6,50	= (1)	7,80	7,90	7,90	= (1)

* comportamento dos indicadores desde o último Relatório de Mercado; os valores entre parênteses expressam o número de semanas em que vem ocorrendo o último comportamento

(▲ aumento, ▼ diminuição ou = estabilidade)