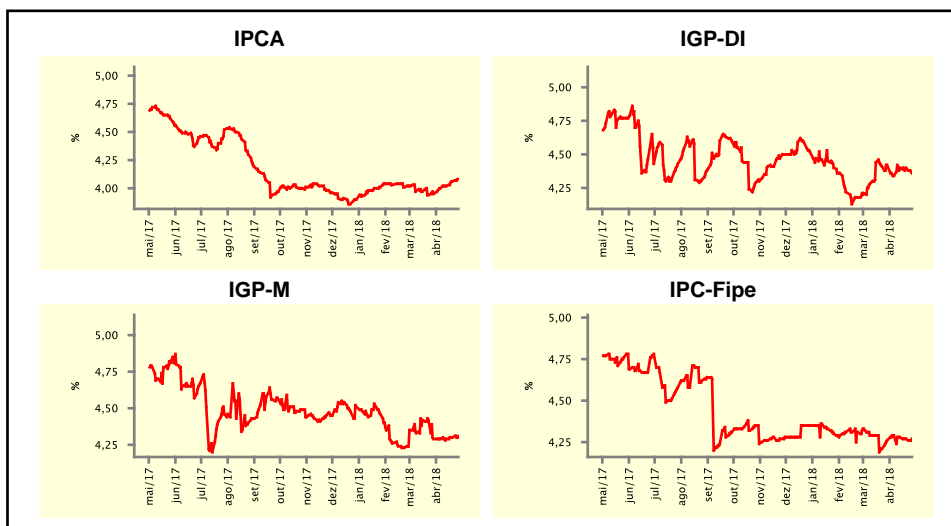


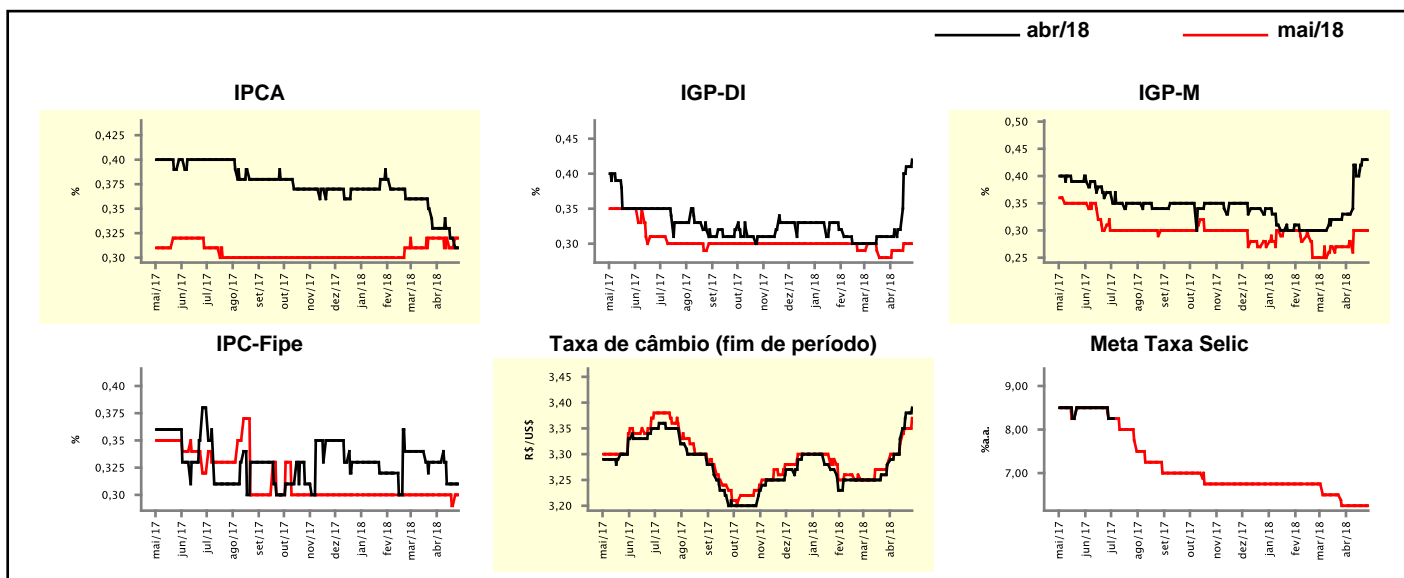
Expectativas de Mercado				
Inflação nos próximos 12 meses suavizada				
Mediana - agregado	Há 4 semanas	Há 1 semana	Hoje	Comportamento semanal*
IPCA (%)	3,95	4,06	4,08	▲ (5)
IGP-DI (%)	4,42	4,40	4,36	▼ (1)
IGP-M (%)	4,29	4,30	4,31	▲ (2)
IPC-Fipe (%)	4,26	4,27	4,27	▬ (1)

\* comportamento dos indicadores desde o último Relatório de Mercado; os valores entre parênteses expressam o número de semanas em que vem ocorrendo o último comportamento  
 ( ▲ aumento, ▼ diminuição ou = estabilidade)



Mediana - agregado	abr/18				mai/18			
	Há 4 semanas	Há 1 semana	Hoje	Comportamento semanal*	Há 4 semanas	Há 1 semana	Hoje	Comportamento semanal*
IPCA (%)	0,33	0,32	0,31	▼ (2)	0,32	0,31	0,32	▲ (1)
IGP-DI (%)	0,31	0,41	0,42	▲ (2)	0,28	0,30	0,30	▬ (1)
IGP-M (%)	0,33	0,43	-	-	0,27	0,30	0,30	▬ (2)
IPC-Fipe (%)	0,33	0,31	0,31	▬ (2)	0,30	0,29	0,30	▲ (1)
Taxa de câmbio - fim de período (R\$/US\$)	3,28	3,38	3,39	▲ (6)	3,28	3,35	3,37	▲ (5)
Meta Taxa Selic (%a.a.)	-	-	-	-	6,25	6,25	6,25	▬ (4)

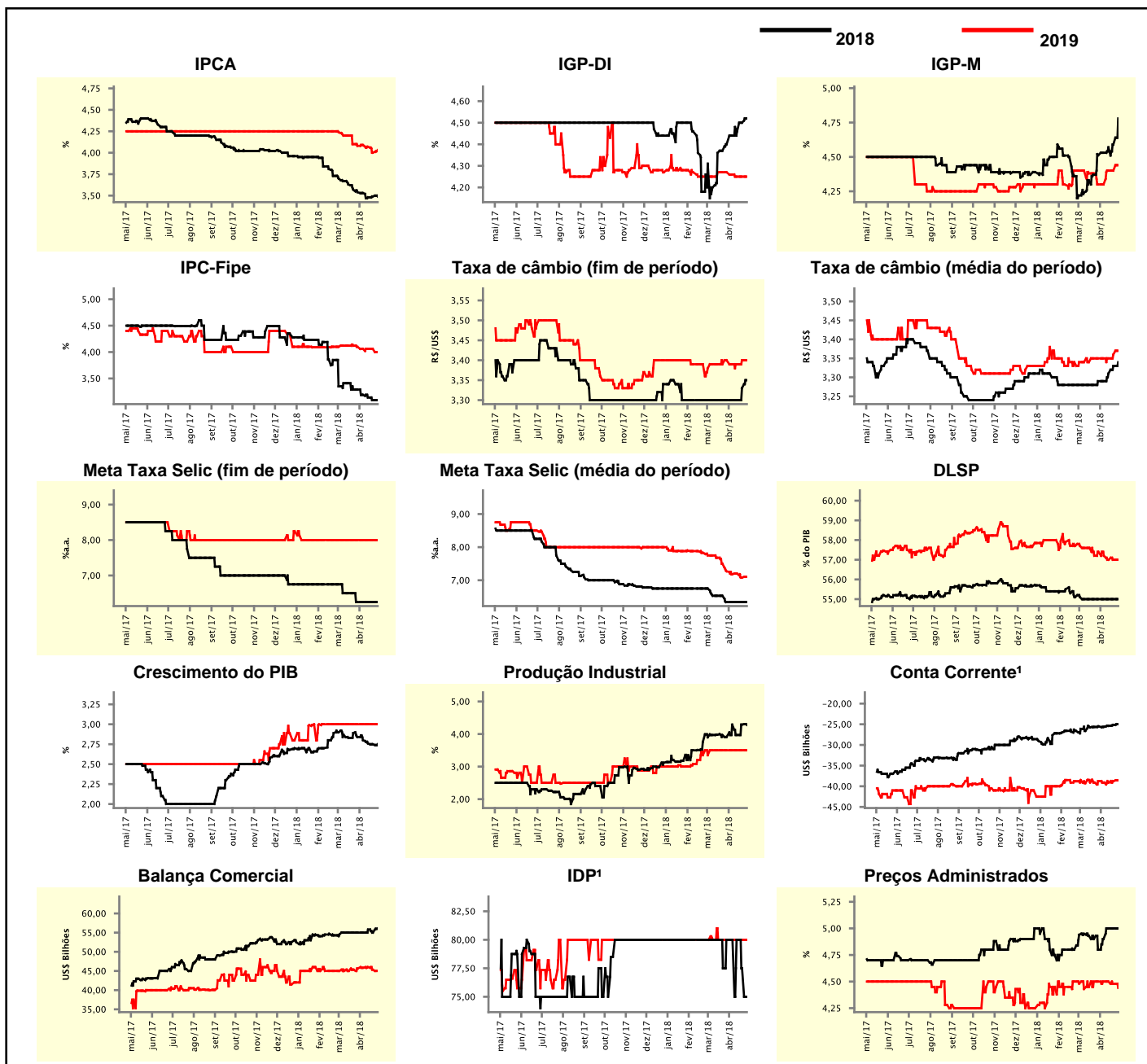
\* comportamento dos indicadores desde o último Relatório de Mercado; os valores entre parênteses expressam o número de semanas em que vem ocorrendo o último comportamento  
 ( ▲ aumento, ▼ diminuição ou = estabilidade)



Mediana - agregado	Expectativas de Mercado				2019			
	2018				2019			
	Há 4 semanas	Há 1 semana	Hoje	Comportamento semanal*	Há 4 semanas	Há 1 semana	Hoje	Comportamento semanal*
IPCA (%)	3,54	3,49	3,49	≡ (1)	4,08	4,00	4,03	▲ (1)
IGP-DI (%)	4,40	4,50	4,52	▲ (7)	4,27	4,25	4,25	≡ (2)
IGP-M (%)	4,51	4,59	4,78	▲ (8)	4,30	4,40	4,44	▲ (1)
IPC-Fipe (%)	3,29	3,09	3,09	≡ (1)	4,10	4,06	4,00	▼ (1)
Taxa de câmbio - fim de período (R\$/US\$)	3,30	3,33	3,35	▲ (2)	3,40	3,40	3,40	≡ (1)
Taxa de câmbio - média do período (R\$/US\$)	3,29	3,33	3,34	▲ (3)	3,35	3,36	3,37	▲ (2)
Meta Taxa Selic - fim de período (%a.a.)	6,25	6,25	6,25	≡ (4)	8,00	8,00	8,00	≡ (15)
Meta Taxa Selic - média do período (%a.a.)	6,34	6,34	6,34	≡ (4)	7,27	7,08	7,10	▲ (1)
Dívida Líquida do Setor Público (% do PIB)	55,00	55,00	55,00	≡ (7)	57,40	57,00	57,00	≡ (2)
PIB (% do crescimento)	2,84	2,75	2,75	≡ (1)	3,00	3,00	3,00	≡ (13)
Produção Industrial (% do crescimento)	3,91	4,29	4,28	▼ (1)	3,50	3,50	3,50	≡ (7)
Conta Corrente <sup>1</sup> (US\$ Bilhões)	-25,50	-25,15	-25,00	▲ (3)	-38,75	-38,75	-38,58	▲ (2)
Balança Comercial (US\$ Bilhões)	55,00	55,00	56,10	▲ (1)	45,65	45,33	45,00	▼ (2)
Invest. Direto no País <sup>1</sup> (US\$ Bilhões)	80,00	77,50	75,00	▼ (2)	80,00	80,00	80,00	≡ (30)
Preços Administrados (%)	4,80	5,00	5,00	≡ (2)	4,50	4,48	4,44	▼ (2)

\* comportamento dos indicadores desde o último Relatório de Mercado; os valores entre parênteses expressam o número de semanas em que vem ocorrendo o último comportamento

( ▲ aumento, ▼ diminuição ou = estabilidade)

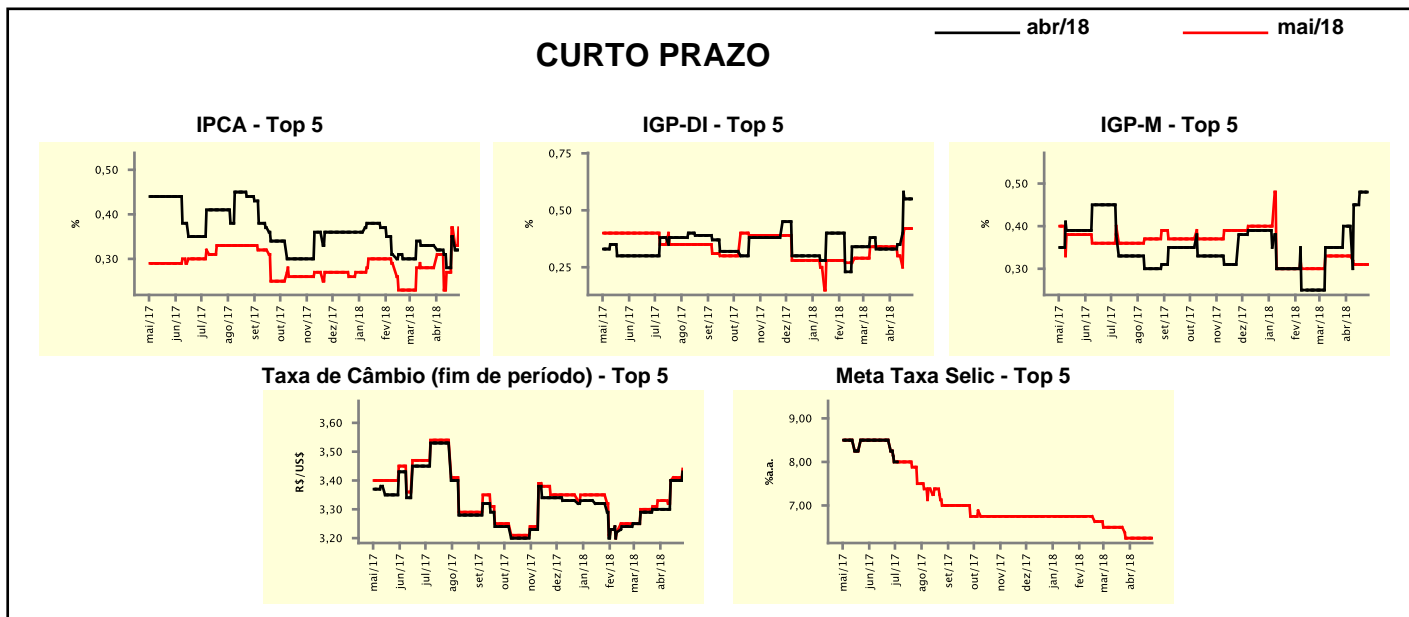


<sup>1</sup> Até 21/4/15, as expectativas de investimento estrangeiro direto (IED) e saldo em conta corrente seguiam a metodologia da 5ª edição do Manual de Balança de Pagamentos do FMI. Em 22/4/15, as instituições participantes foram orientadas a seguir a metodologia da 6ª edição, que considera investimento direto no país (IDP) no lugar de IED e altera o cálculo do saldo em conta corrente. Para mais informações, acesse <http://www.bcb.gov.br/?6MANBALPGTO>.

Expectativas de Mercado								
Mediana - top 5 - curto prazo	abr/18				mai/18			
	Há 4 semanas	Há 1 semana	Hoje	Comportamento semanal*	Há 4 semanas	Há 1 semana	Hoje	Comportamento semanal*
IPCA (%)	0,33	0,35	0,32	▼ (1)	0,28	0,37	0,37	≡ (1)
IGP-DI (%)	0,33	0,55	0,55	≡ (1)	0,34	0,42	0,42	≡ (1)
IGP-M (%)	0,40	0,48	-	≡ (2)	0,33	0,31	0,31	≡ (2)
Taxa de câmbio - fim de período (R\$/US\$)	3,30	3,40	3,43	▲ (1)	3,33	3,41	3,44	▲ (3)
Meta Taxa Selic (%a.a.)	-	-	-	≡ (4)	6,25	6,25	6,25	≡ (4)

\* comportamento dos indicadores desde o último Relatório de Mercado; os valores entre parênteses expressam o número de semanas em que vem ocorrendo o último comportamento

( ▲ aumento, ▼ diminuição ou = estabilidade)



Expectativas de Mercado								
Mediana - top 5	2018				2019			
	Há 4 semanas	Há 1 semana	Hoje	Comportamento semanal*	Há 4 semanas	Há 1 semana	Hoje	Comportamento semanal*
<b>Curto prazo</b>								
IPCA (%)	3,46	3,79	3,79	≡ (1)	4,24	4,25	4,25	≡ (2)
IGP-DI (%)	4,21	4,30	4,30	≡ (2)	4,25	4,20	4,20	≡ (2)
IGP-M (%)	4,23	4,12	4,12	≡ (1)	4,33	4,23	4,23	≡ (2)
Taxa de câmbio - fim de período (R\$/US\$)	3,40	3,38	3,43	▲ (2)	3,40	3,40	3,40	≡ (1)
Meta Taxa Selic - fim de período (%a.a.)	6,25	6,25	6,25	≡ (4)	8,00	8,00	8,00	≡ (1)
<b>Médio prazo</b>								
IPCA (%)	3,41	3,56	3,56	≡ (2)	3,70	4,00	4,00	≡ (1)
IGP-DI (%)	4,41	4,57	4,57	≡ (1)	4,25	4,25	4,47	▲ (1)
IGP-M (%)	5,18	4,51	5,21	▲ (1)	4,50	4,29	4,37	▲ (1)
Taxa de câmbio - fim de período (R\$/US\$)	3,34	3,38	3,38	≡ (2)	3,42	3,45	3,45	≡ (2)
Meta Taxa Selic - fim de período (%a.a.)	6,25	6,25	6,25	≡ (5)	8,00	7,50	7,50	≡ (2)

\* comportamento dos indicadores desde o último Relatório de Mercado; os valores entre parênteses expressam o número de semanas em que vem ocorrendo o último comportamento

( ▲ aumento, ▼ diminuição ou = estabilidade)

## Expectativas de Mercado

Média - top 5 - curto prazo	abr/18				mai/18			
	Há 4 semanas	Há 1 semana	Hoje	Comportamento semanal*	Há 4 semanas	Há 1 semana	Hoje	Comportamento semanal*
IPCA (%)	0,32	0,32	0,31	▼ (1)	0,29	0,33	0,33	≡ (1)
IGP-DI (%)	0,34	0,55	0,55	≡ (1)	0,34	0,41	0,41	≡ (1)
IGP-M (%)	0,33	0,50	-	-	0,32	0,30	0,30	≡ (1)
Taxa de câmbio - fim de período (R\$/US\$)	3,31	3,41	3,43	▲ (1)	3,32	3,41	3,44	▲ (3)
Meta Taxa Selic (%a.a.)	-	-	-	-	6,33	6,25	6,25	≡ (1)

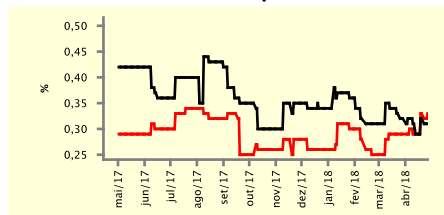
\* comportamento dos indicadores desde o último Relatório de Mercado; os valores entre parênteses expressam o número de semanas em que vem ocorrendo o último comportamento

( ▲ aumento, ▼ diminuição ou = estabilidade)

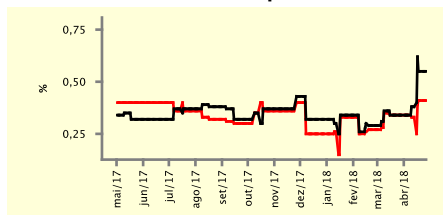
## CURTO PRAZO

— abr/18 — mai/18

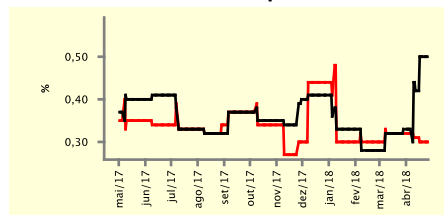
IPCA - Top 5



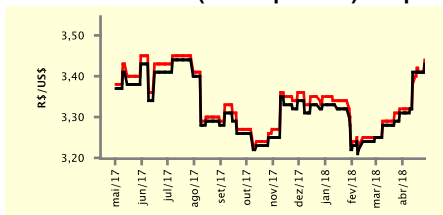
IGP-DI - Top 5



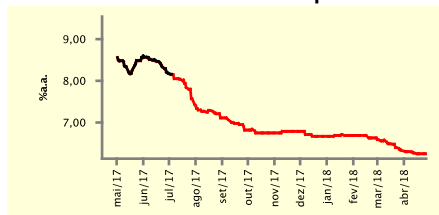
IGP-M - Top 5



Taxa de Câmbio (fim de período) - Top 5



Meta Taxa Selic - Top 5



## Expectativas de Mercado

Média - top 5	2018				2019			
	Há 4 semanas	Há 1 semana	Hoje	Comportamento semanal*	Há 4 semanas	Há 1 semana	Hoje	Comportamento semanal*
<b>Curto prazo</b>								
IPCA (%)	3,46	3,56	3,58	▲ (3)	4,21	4,09	4,09	≡ (1)
IGP-DI (%)	4,22	4,44	4,44	≡ (1)	4,24	4,19	4,19	≡ (2)
IGP-M (%)	4,30	4,59	4,63	▲ (3)	4,39	4,29	4,29	≡ (2)
Taxa de câmbio - fim de período (R\$/US\$)	3,36	3,37	3,42	▲ (2)	3,43	3,37	3,39	▲ (2)
Meta Taxa Selic - fim de período (%a.a.)	6,30	6,23	6,23	≡ (1)	7,85	7,91	7,91	≡ (1)
<b>Médio prazo</b>								
IPCA (%)	3,37	3,47	3,47	≡ (1)	3,70	3,99	3,99	≡ (1)
IGP-DI (%)	4,42	4,74	4,75	▲ (3)	4,25	4,31	4,41	▲ (1)
IGP-M (%)	5,36	4,89	5,20	▲ (1)	4,50	4,13	4,16	▲ (1)
Taxa de câmbio - fim de período (R\$/US\$)	3,34	3,37	3,37	≡ (2)	3,41	3,44	3,44	≡ (2)
Meta Taxa Selic - fim de período (%a.a.)	6,25	6,20	6,20	≡ (2)	8,10	7,80	7,80	≡ (1)

\* comportamento dos indicadores desde o último Relatório de Mercado; os valores entre parênteses expressam o número de semanas em que vem ocorrendo o último comportamento

( ▲ aumento, ▼ diminuição ou = estabilidade)