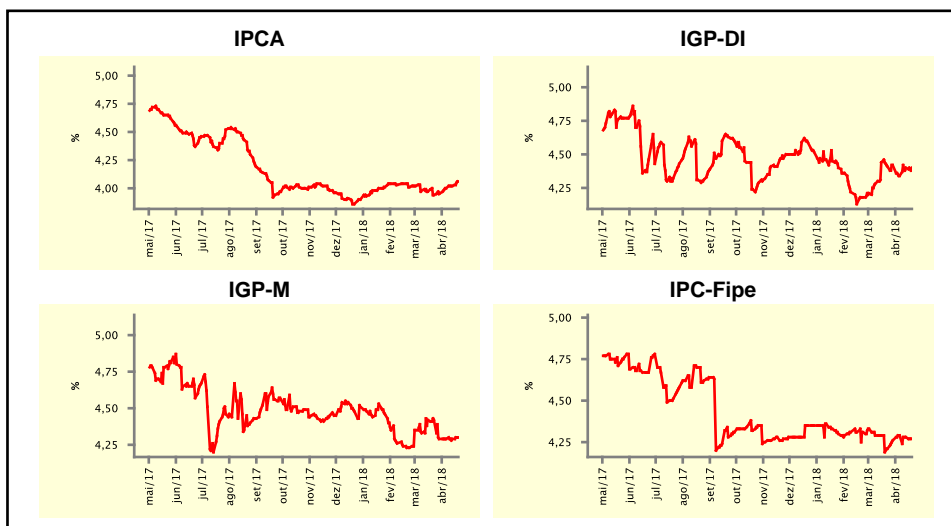


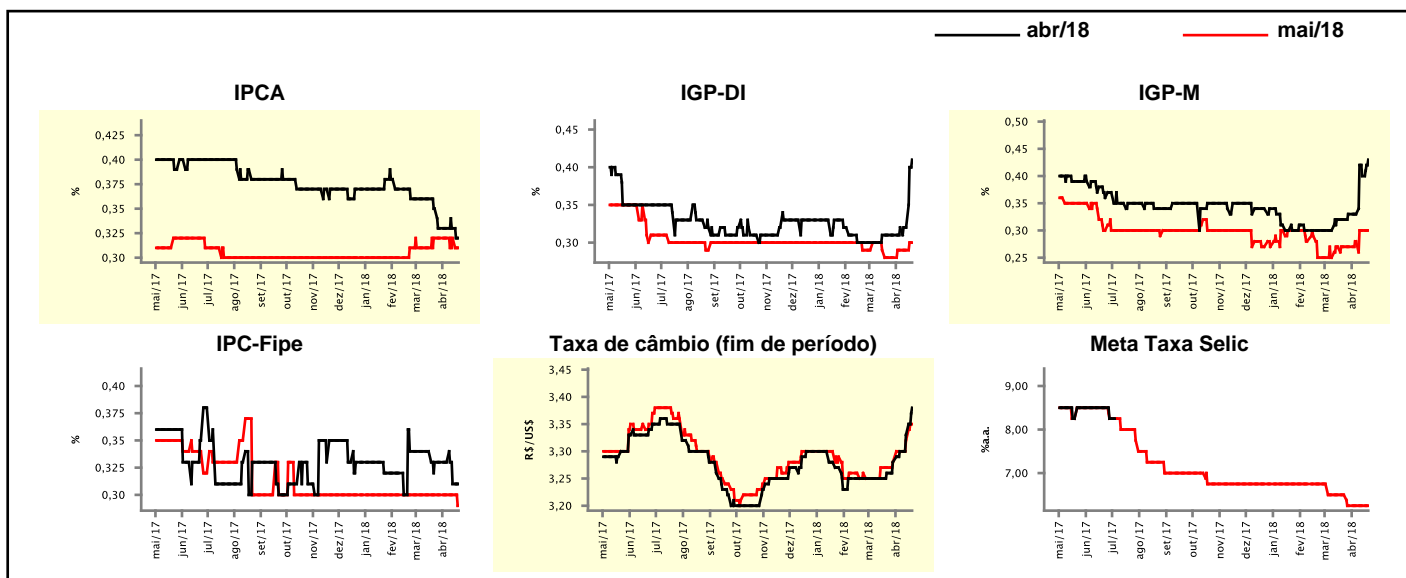
Expectativas de Mercado				
Inflação nos próximos 12 meses suavizada				
Mediana - agregado	Há 4 semanas	Há 1 semana	Hoje	Comportamento semanal*
IPCA (%)	3,94	4,02	4,06	▲ (4)
IGP-DI (%)	4,41	4,40	4,40	= (1)
IGP-M (%)	4,42	4,29	4,30	▲ (1)
IPC-Fipe (%)	4,21	4,28	4,27	▼ (2)

\* comportamento dos indicadores desde o último Relatório de Mercado; os valores entre parênteses expressam o número de semanas em que vem ocorrendo o último comportamento  
( ▲ aumento, ▼ diminuição ou = estabilidade)



Mediana - agregado	abr/18				mai/18			
	Há 4 semanas	Há 1 semana	Hoje	Comportamento semanal*	Há 4 semanas	Há 1 semana	Hoje	Comportamento semanal*
IPCA (%)	0,35	0,33	0,32	▼ (1)	0,32	0,32	0,31	▼ (1)
IGP-DI (%)	0,31	0,32	0,41	▲ (1)	0,28	0,29	0,30	▲ (1)
IGP-M (%)	0,32	0,40	0,43	▲ (2)	0,27	0,30	0,30	= (1)
IPC-Fipe (%)	0,33	0,31	0,31	= (1)	0,30	0,30	0,29	▼ (1)
Taxa de câmbio - fim de período (R\$/US\$)	3,26	3,33	3,38	▲ (5)	3,27	3,32	3,35	▲ (4)
Meta Taxa Selic (%a.a.)	-	-	-	= (3)	6,50	6,25	6,25	= (3)

\* comportamento dos indicadores desde o último Relatório de Mercado; os valores entre parênteses expressam o número de semanas em que vem ocorrendo o último comportamento  
( ▲ aumento, ▼ diminuição ou = estabilidade)

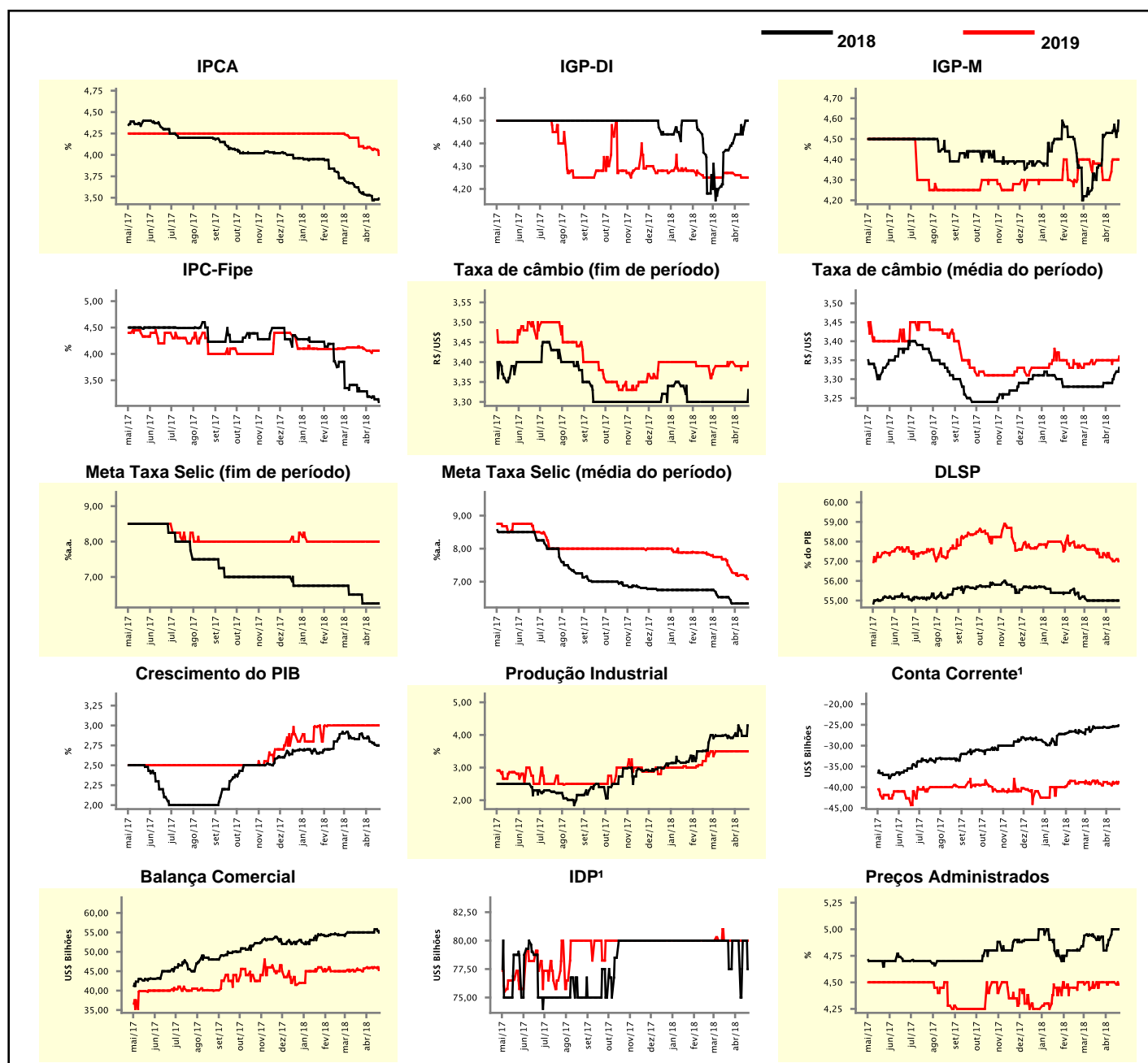


## Expectativas de Mercado

Mediana - agregado	2018				2019			
	Há 4 semanas	Há 1 semana	Hoje	Comportamento semanal*	Há 4 semanas	Há 1 semana	Hoje	Comportamento semanal*
IPCA (%)	3,57	3,48	3,49	▲ (1)	4,10	4,07	4,00	▼ (2)
IGP-DI (%)	4,37	4,46	4,50	▲ (6)	4,27	4,25	4,25	▬ (1)
IGP-M (%)	4,37	4,57	4,59	▲ (7)	4,38	4,40	4,40	▬ (1)
IPC-Fipe (%)	3,29	3,14	3,09	▼ (3)	4,12	4,06	4,06	▬ (2)
Taxa de câmbio - fim de período (R\$/US\$)	3,30	3,30	3,33	▲ (1)	3,39	3,39	3,40	▲ (1)
Taxa de câmbio - média do período (R\$/US\$)	3,28	3,31	3,33	▲ (2)	3,35	3,35	3,36	▲ (1)
Meta Taxa Selic - fim de período (%a.a.)	6,50	6,25	6,25	▬ (3)	8,00	8,00	8,00	▬ (14)
Meta Taxa Selic - média do período (%a.a.)	6,53	6,34	6,34	▬ (3)	7,50	7,20	7,08	▼ (1)
Dívida Líquida do Setor Público (% do PIB)	55,00	55,00	55,00	▬ (6)	57,20	57,00	57,00	▬ (1)
PIB (% do crescimento)	2,89	2,76	2,75	▼ (4)	3,00	3,00	3,00	▬ (12)
Produção Industrial (% do crescimento)	3,97	3,97	4,29	▲ (1)	3,50	3,50	3,50	▬ (6)
Conta Corrente <sup>1</sup> (US\$ Bilhões)	-25,65	-25,40	-25,15	▲ (2)	-39,10	-39,10	-38,75	▲ (1)
Balança Comercial (US\$ Bilhões)	55,00	55,80	55,00	▼ (1)	45,33	46,00	45,33	▼ (1)
Invest. Direto no País <sup>1</sup> (US\$ Bilhões)	77,50	80,00	77,50	▼ (1)	80,00	80,00	80,00	▬ (29)
Preços Administrados (%)	4,90	5,00	5,00	▬ (1)	4,50	4,50	4,48	▼ (1)

\* comportamento dos indicadores desde o último Relatório de Mercado; os valores entre parênteses expressam o número de semanas em que vem ocorrendo o último comportamento

( ▲ aumento, ▼ diminuição ou = estabilidade)

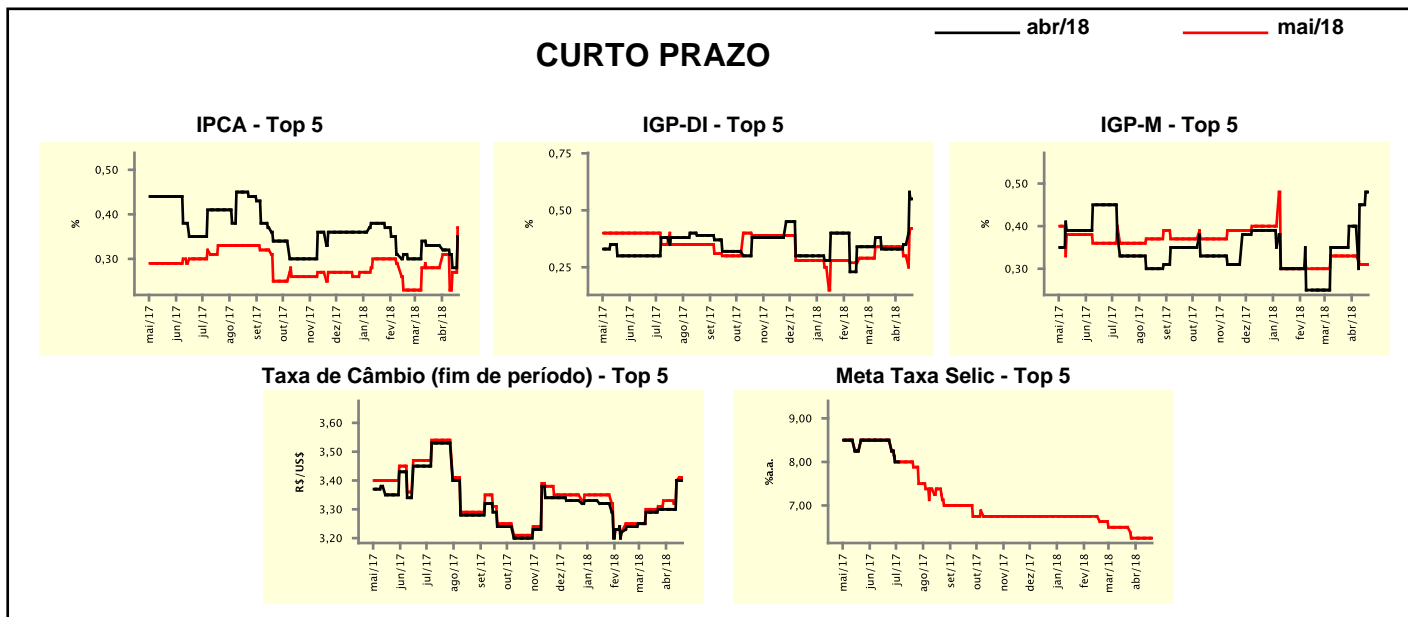


<sup>1</sup> Até 21/4/15, as expectativas de investimento estrangeiro direto (IED) e saldo em conta corrente seguiam a metodologia da 5ª edição do Manual de Balança de Pagamentos do FMI. Em 22/4/15, as instituições participantes foram orientadas a seguir a metodologia da 6ª edição, que considera investimento direto no país (IDP) no lugar de IED e altera o cálculo do saldo em conta corrente. Para mais informações, acesse <http://www.bcb.gov.br/?6MANBALPGTO>.

Expectativas de Mercado								
Mediana - top 5 - curto prazo	abr/18				mai/18			
	Há 4 semanas	Há 1 semana	Hoje	Comportamento semanal*	Há 4 semanas	Há 1 semana	Hoje	Comportamento semanal*
IPCA (%)	0,33	0,28	0,35	▲ (1)	0,28	0,27	0,37	▲ (1)
IGP-DI (%)	0,33	0,35	0,55	▲ (2)	0,34	0,30	0,42	▲ (1)
IGP-M (%)	0,35	0,45	0,48	▲ (2)	0,33	0,31	0,31	≡ (1)
Taxa de câmbio - fim de período (R\$/US\$)	3,30	3,40	3,40	≡ (1)	3,31	3,40	3,41	▲ (2)
Meta Taxa Selic (%a.a.)	-	-	-	≡ (3)	6,50	6,25	6,25	≡ (3)

\* comportamento dos indicadores desde o último Relatório de Mercado; os valores entre parênteses expressam o número de semanas em que vem ocorrendo o último comportamento

( ▲ aumento, ▼ diminuição ou = estabilidade)



Expectativas de Mercado								
Mediana - top 5	2018				2019			
	Há 4 semanas	Há 1 semana	Hoje	Comportamento semanal*	Há 4 semanas	Há 1 semana	Hoje	Comportamento semanal*
<b>Curto prazo</b>								
IPCA (%)	3,46	3,43	3,79	▲ (1)	4,24	4,25	4,25	≡ (1)
IGP-DI (%)	4,21	4,30	4,30	≡ (1)	4,25	4,20	4,20	≡ (1)
IGP-M (%)	4,25	4,05	4,12	▲ (1)	4,33	4,23	4,23	≡ (1)
Taxa de câmbio - fim de período (R\$/US\$)	3,40	3,32	3,38	▲ (1)	3,40	3,38	3,40	▲ (1)
Meta Taxa Selic - fim de período (%a.a.)	6,38	6,25	6,25	≡ (3)	8,00	7,75	8,00	▲ (1)
<b>Médio prazo</b>								
IPCA (%)	3,41	3,56	3,56	≡ (1)	3,70	4,05	4,00	▼ (1)
IGP-DI (%)	4,40	4,53	4,57	▲ (2)	4,25	4,32	4,25	▼ (1)
IGP-M (%)	5,06	4,72	4,51	▼ (2)	4,50	4,30	4,29	▼ (2)
Taxa de câmbio - fim de período (R\$/US\$)	3,34	3,38	3,38	≡ (1)	3,42	3,45	3,45	≡ (1)
Meta Taxa Selic - fim de período (%a.a.)	6,25	6,25	6,25	≡ (4)	8,00	7,50	7,50	≡ (1)

\* comportamento dos indicadores desde o último Relatório de Mercado; os valores entre parênteses expressam o número de semanas em que vem ocorrendo o último comportamento

( ▲ aumento, ▼ diminuição ou = estabilidade)

## Expectativas de Mercado

Média - top 5 - curto prazo	abr/18				mai/18			
	Há 4 semanas	Há 1 semana	Hoje	Comportamento semanal*	Há 4 semanas	Há 1 semana	Hoje	Comportamento semanal*
IPCA (%)	0,33	0,29	0,32	▲ (1)	0,29	0,29	0,33	▲ (1)
IGP-DI (%)	0,34	0,38	0,55	▲ (2)	0,34	0,33	0,41	▲ (1)
IGP-M (%)	0,32	0,42	0,50	▲ (2)	0,32	0,31	0,30	▼ (2)
Taxa de câmbio - fim de período (R\$/US\$)	3,29	3,41	3,41	= (1)	3,31	3,38	3,41	▲ (2)
Meta Taxa Selic (%a.a.)	-	-	-		6,40	6,27	6,25	▼ (9)

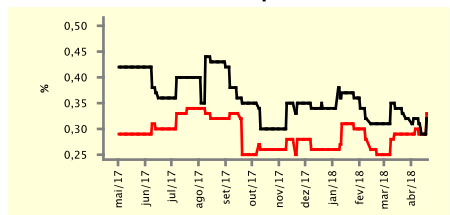
\* comportamento dos indicadores desde o último Relatório de Mercado; os valores entre parênteses expressam o número de semanas em que vem ocorrendo o último comportamento

( ▲ aumento, ▼ diminuição ou = estabilidade)

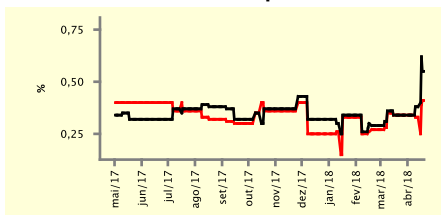
## CURTO PRAZO

— abr/18 — mai/18

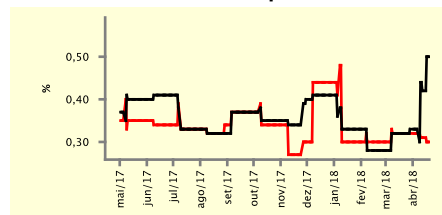
IPCA - Top 5



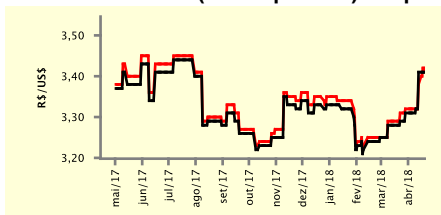
IGP-DI - Top 5



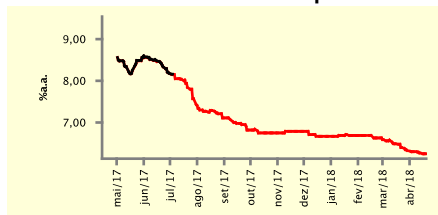
IGP-M - Top 5



Taxa de Câmbio (fim de período) - Top 5



Meta Taxa Selic - Top 5



## Expectativas de Mercado

Média - top 5	2018				2019			
	Há 4 semanas	Há 1 semana	Hoje	Comportamento semanal*	Há 4 semanas	Há 1 semana	Hoje	Comportamento semanal*
<b>Curto prazo</b>								
IPCA (%)	3,47	3,47	3,56	▲ (2)	4,21	4,24	4,09	▼ (1)
IGP-DI (%)	4,22	4,38	4,44	▲ (2)	4,24	4,19	4,19	= (1)
IGP-M (%)	4,28	4,56	4,59	▲ (2)	4,39	4,29	4,29	= (1)
Taxa de câmbio - fim de período (R\$/US\$)	3,36	3,32	3,37	▲ (1)	3,43	3,34	3,37	▲ (1)
Meta Taxa Selic - fim de período (%a.a.)	6,40	6,25	6,23	▼ (9)	7,90	7,85	7,91	▲ (2)
<b>Médio prazo</b>								
IPCA (%)	3,41	3,51	3,47	▼ (1)	3,70	4,06	3,99	▼ (1)
IGP-DI (%)	4,34	4,66	4,74	▲ (2)	4,25	4,36	4,31	▼ (1)
IGP-M (%)	5,20	4,94	4,89	▼ (2)	4,50	4,13	4,13	= (1)
Taxa de câmbio - fim de período (R\$/US\$)	3,34	3,37	3,37	= (1)	3,41	3,44	3,44	= (1)
Meta Taxa Selic - fim de período (%a.a.)	6,30	6,20	6,20	= (1)	8,30	7,70	7,80	▲ (1)

\* comportamento dos indicadores desde o último Relatório de Mercado; os valores entre parênteses expressam o número de semanas em que vem ocorrendo o último comportamento

( ▲ aumento, ▼ diminuição ou = estabilidade)