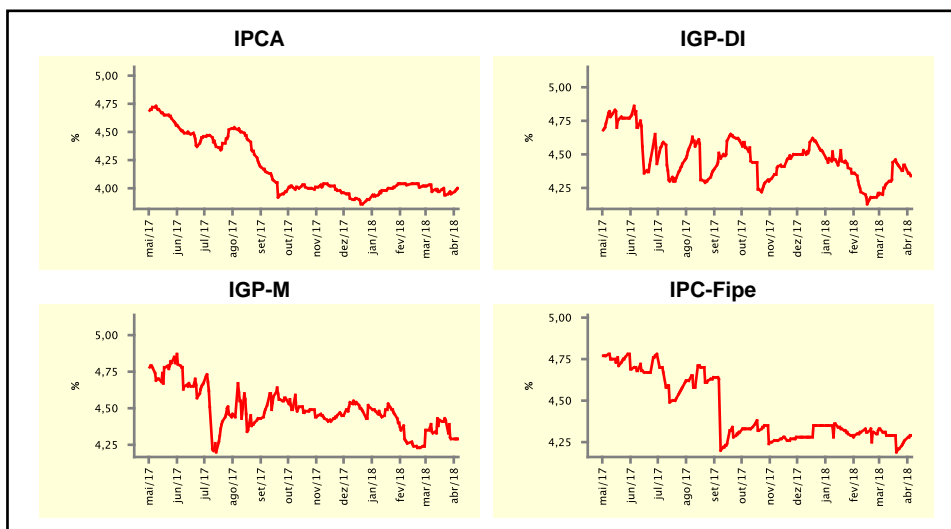


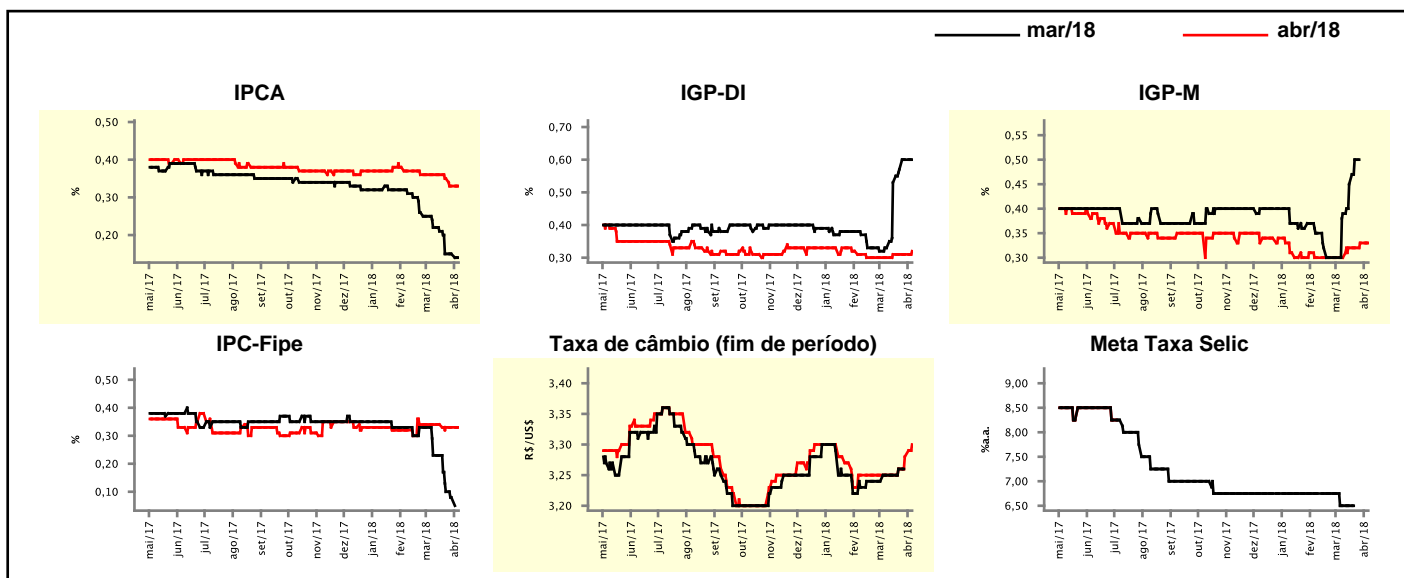
Expectativas de Mercado				
Inflação nos próximos 12 meses suavizada				
Mediana - agregado	Há 4 semanas	Há 1 semana	Hoje	Comportamento semanal*
IPCA (%)	3,98	3,95	4,00	▲ (2)
IGP-DI (%)	4,28	4,42	4,34	▼ (1)
IGP-M (%)	4,33	4,29	4,29	▬ (1)
IPC-Fipe (%)	4,29	4,26	4,29	▲ (2)

* comportamento dos indicadores desde o último Relatório de Mercado; os valores entre parênteses expressam o número de semanas em que vem ocorrendo o último comportamento
 (▲ aumento, ▼ diminuição ou = estabilidade)



Mediana - agregado	mar/18				abr/18			
	Há 4 semanas	Há 1 semana	Hoje	Comportamento semanal*	Há 4 semanas	Há 1 semana	Hoje	Comportamento semanal*
IPCA (%)	0,22	0,15	0,14	▼ (1)	0,36	0,33	0,33	▬ (1)
IGP-DI (%)	0,33	0,60	0,60	▬ (1)	0,30	0,31	0,32	▲ (1)
IGP-M (%)	0,39	-	-	-	0,30	0,33	0,33	▬ (1)
IPC-Fipe (%)	0,23	0,08	-	-	0,34	0,33	0,33	▬ (2)
Taxa de câmbio - fim de período (R\$/US\$)	3,25	-	-	-	3,25	3,28	3,30	▲ (3)
Meta Taxa Selic (%a.a.)	6,50	-	-	-	-	-	-	-

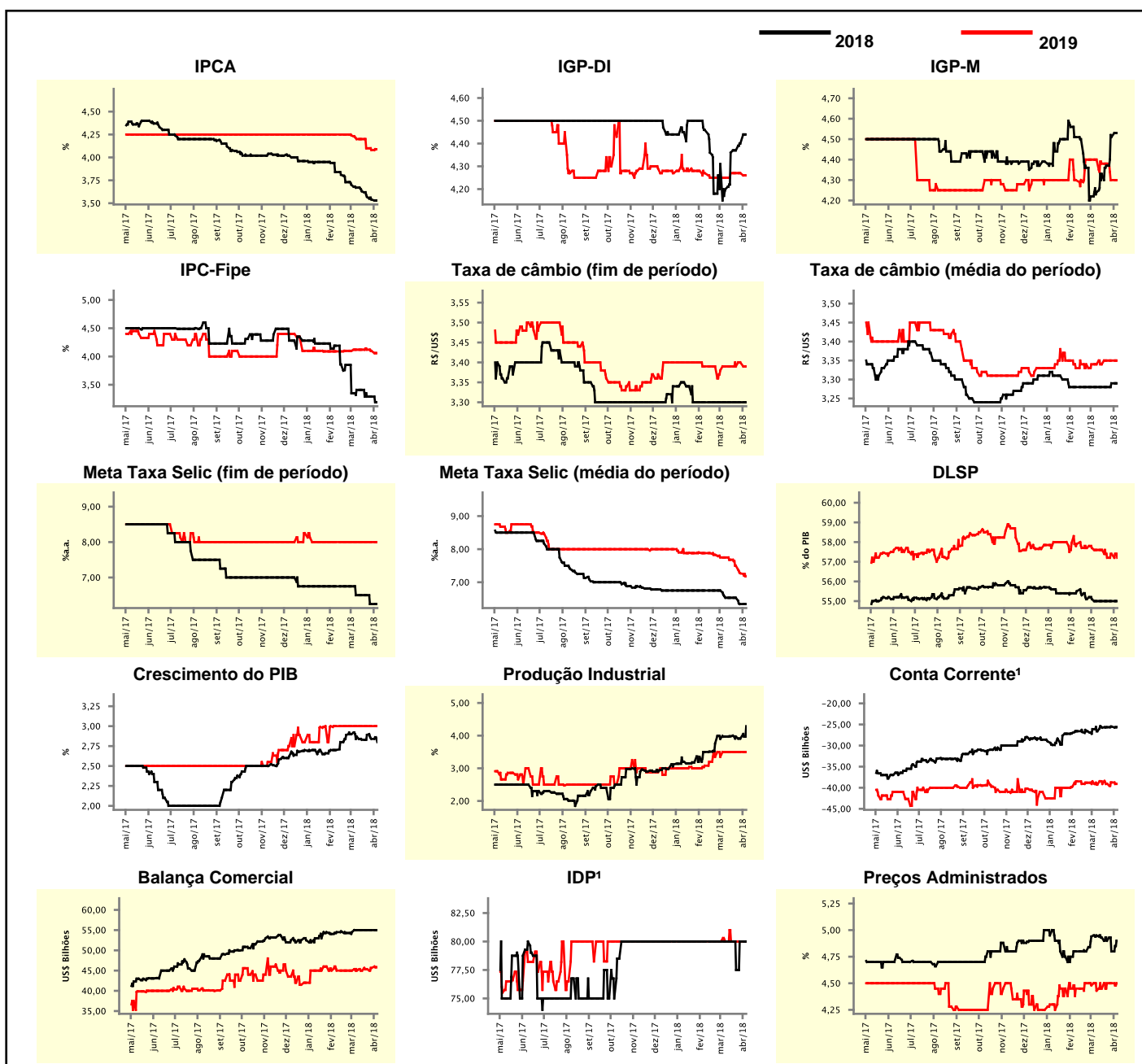
* comportamento dos indicadores desde o último Relatório de Mercado; os valores entre parênteses expressam o número de semanas em que vem ocorrendo o último comportamento
 (▲ aumento, ▼ diminuição ou = estabilidade)



Mediana - agregado	Expectativas de Mercado							
	2018				2019			
	Há 4 semanas	Há 1 semana	Hoje	Comportamento semanal*	Há 4 semanas	Há 1 semana	Hoje	Comportamento semanal*
IPCA (%)	3,67	3,54	3,53	▼ (10)	4,20	4,08	4,09	▲ (1)
IGP-DI (%)	4,20	4,40	4,44	▲ (4)	4,25	4,27	4,26	▼ (1)
IGP-M (%)	4,24	4,51	4,53	▲ (5)	4,40	4,30	4,30	▬ (1)
IPC-Fipe (%)	3,41	3,29	3,19	▼ (1)	4,12	4,10	4,06	▼ (2)
Taxa de câmbio - fim de período (R\$/US\$)	3,30	3,30	3,30	▬ (10)	3,39	3,40	3,39	▼ (1)
Taxa de câmbio - média do período (R\$/US\$)	3,28	3,29	3,29	▬ (1)	3,34	3,35	3,35	▬ (2)
Meta Taxa Selic - fim de período (%a.a.)	6,50	6,25	6,25	▬ (1)	8,00	8,00	8,00	▬ (12)
Meta Taxa Selic - média do período (%a.a.)	6,53	6,34	6,34	▬ (1)	7,75	7,27	7,18	▼ (4)
Dívida Líquida do Setor Público (% do PIB)	55,00	55,00	55,00	▬ (4)	57,60	57,40	57,20	▼ (1)
PIB (% do crescimento)	2,87	2,84	2,80	▼ (2)	3,00	3,00	3,00	▬ (10)
Produção Industrial (% do crescimento)	3,97	3,91	4,29	▲ (1)	3,50	3,50	3,50	▬ (4)
Conta Corrente ¹ (US\$ Bilhões)	-26,60	-25,50	-25,60	▼ (1)	-39,25	-38,75	-39,10	▼ (1)
Balança Comercial (US\$ Bilhões)	55,00	55,00	55,00	▬ (4)	45,00	45,65	45,83	▲ (3)
Invest. Direto no País ¹ (US\$ Bilhões)	80,00	80,00	80,00	▬ (1)	80,00	80,00	80,00	▬ (27)
Preços Administrados (%)	4,95	4,80	4,90	▲ (1)	4,43	4,50	4,50	▬ (2)

* comportamento dos indicadores desde o último Relatório de Mercado; os valores entre parênteses expressam o número de semanas em que vem ocorrendo o último comportamento

(▲ aumento, ▼ diminuição ou = estabilidade)

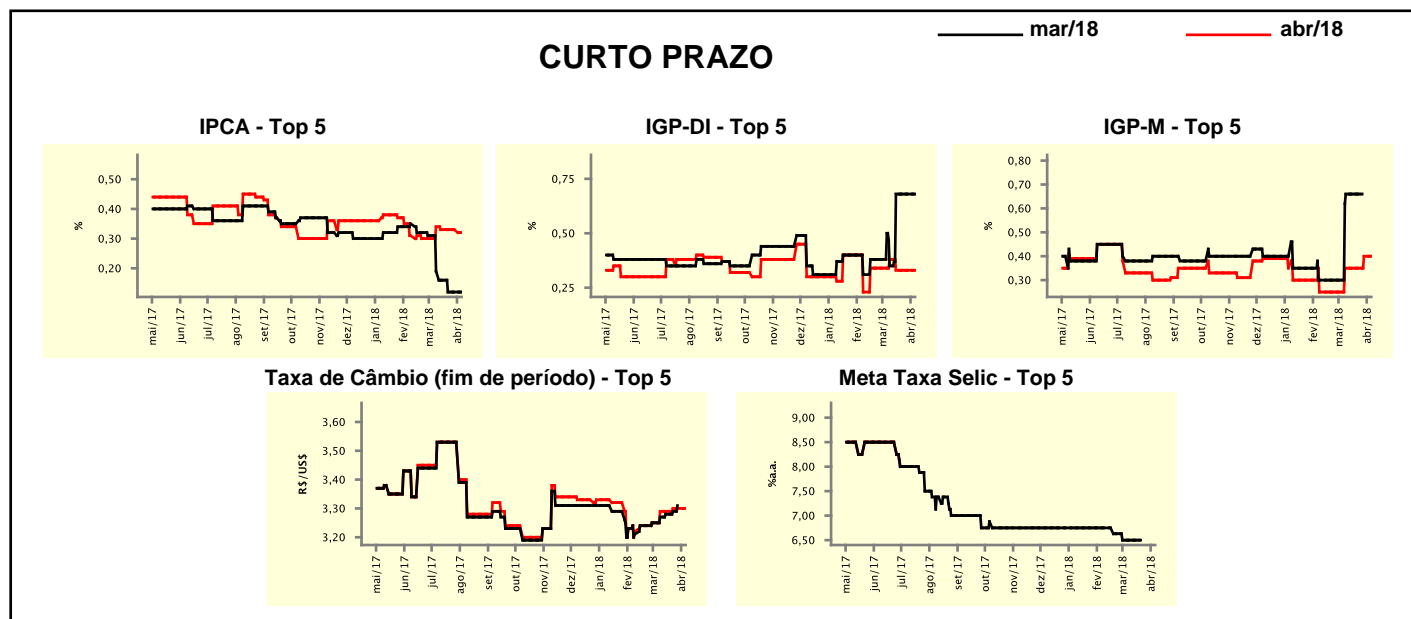


¹ Até 21/4/15, as expectativas de investimento estrangeiro direto (IED) e saldo em conta corrente seguiam a metodologia da 5ª edição do Manual de Balanço de Pagamentos do FMI. Em 22/4/15, as instituições participantes foram orientadas a seguir a metodologia da 6ª edição, que considera investimento direto no país (IDP) no lugar de IED e altera o cálculo do saldo em conta corrente. Para mais informações, acesse <http://www.bcb.gov.br/?6MANBALPGTO>.

Expectativas de Mercado								
Mediana - top 5 - curto prazo	mar/18				abr/18			
	Há 4 semanas	Há 1 semana	Hoje	Comportamento semanal*	Há 4 semanas	Há 1 semana	Hoje	Comportamento semanal*
IPCA (%)	0,19	0,12	0,12	== (2)	0,34	0,33	0,32	▼ (1)
IGP-DI (%)	0,35	0,68	0,68	== (3)	0,38	0,33	0,33	== (3)
IGP-M (%)	0,66	-	-		0,35	0,40	0,40	== (1)
Taxa de câmbio - fim de período (R\$/US\$)	3,27	-	-		3,29	3,30	3,30	== (2)
Meta Taxa Selic (%a.a.)	6,50	-	-		-	-	-	

* comportamento dos indicadores desde o último Relatório de Mercado; os valores entre parênteses expressam o número de semanas em que vem ocorrendo o último comportamento

(▲ aumento, ▼ diminuição ou = estabilidade)



Expectativas de Mercado								
Mediana - top 5	2018				2019			
	Há 4 semanas	Há 1 semana	Hoje	Comportamento semanal*	Há 4 semanas	Há 1 semana	Hoje	Comportamento semanal*
Curto prazo								
IPCA (%)	3,54	3,46	3,46	== (2)	4,25	4,24	4,24	== (2)
IGP-DI (%)	4,13	4,21	4,21	== (3)	4,25	4,25	4,25	== (4)
IGP-M (%)	4,25	4,23	4,23	== (1)	4,33	4,33	4,33	== (4)
Taxa de câmbio - fim de período (R\$/US\$)	3,40	3,40	3,40	== (4)	3,41	3,40	3,40	== (3)
Meta Taxa Selic - fim de período (%a.a.)	6,50	6,25	6,25	== (1)	8,00	8,00	8,00	== (4)
Médio prazo								
IPCA (%)	3,67	3,41	3,41	== (2)	4,00	3,70	3,70	== (2)
IGP-DI (%)	4,10	4,41	4,41	== (1)	4,25	4,25	4,25	== (8)
IGP-M (%)	4,51	5,18	5,18	== (1)	4,50	4,50	4,50	== (4)
Taxa de câmbio - fim de período (R\$/US\$)	3,34	3,34	3,34	== (4)	3,42	3,42	3,42	== (4)
Meta Taxa Selic - fim de período (%a.a.)	6,75	6,25	6,25	== (2)	9,00	8,00	8,00	== (3)

* comportamento dos indicadores desde o último Relatório de Mercado; os valores entre parênteses expressam o número de semanas em que vem ocorrendo o último comportamento

(▲ aumento, ▼ diminuição ou = estabilidade)

Expectativas de Mercado

Média - top 5 - curto prazo	mar/18				abr/18			
	Há 4 semanas	Há 1 semana	Hoje	Comportamento semanal*	Há 4 semanas	Há 1 semana	Hoje	Comportamento semanal*
IPCA (%)	0,21	0,13	0,12	▼ (1)	0,35	0,32	0,32	≡ (1)
IGP-DI (%)	0,33	0,66	0,66	≡ (3)	0,36	0,34	0,34	≡ (3)
IGP-M (%)	0,70	-	-	-	0,32	0,33	0,33	≡ (1)
Taxa de câmbio - fim de período (R\$/US\$)	3,27	-	-	-	3,28	3,31	3,31	≡ (1)
Meta Taxa Selic (%a.a.)	6,58	-	-	-	-	-	-	-

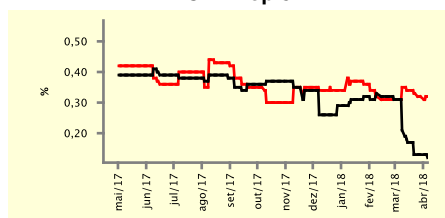
* comportamento dos indicadores desde o último Relatório de Mercado; os valores entre parênteses expressam o número de semanas em que vem ocorrendo o último comportamento

(▲ aumento, ▼ diminuição ou = estabilidade)

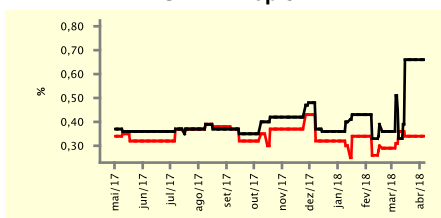
CURTO PRAZO

— mar/18 — abr/18

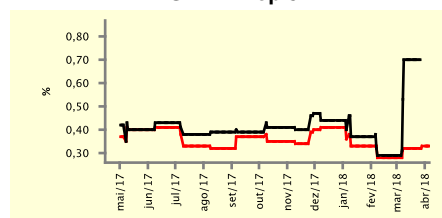
IPCA - Top 5



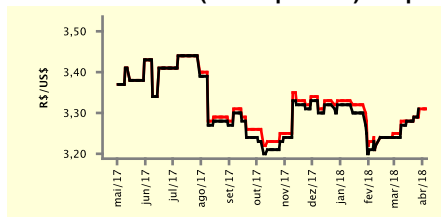
IGP-DI - Top 5



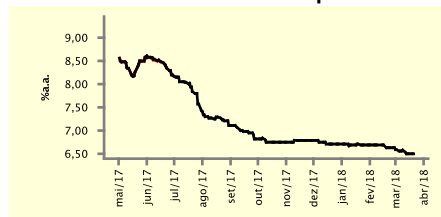
IGP-M - Top 5



Taxa de Câmbio (fim de período) - Top 5



Meta Taxa Selic - Top 5



Expectativas de Mercado

Média - top 5	2018				2019			
	Há 4 semanas	Há 1 semana	Hoje	Comportamento semanal*	Há 4 semanas	Há 1 semana	Hoje	Comportamento semanal*
Curto prazo								
IPCA (%)	3,55	3,46	3,46	≡ (1)	4,21	4,21	4,21	≡ (4)
IGP-DI (%)	4,13	4,22	4,22	≡ (3)	4,24	4,24	4,24	≡ (4)
IGP-M (%)	4,28	4,30	4,30	≡ (1)	4,39	4,39	4,39	≡ (4)
Taxa de câmbio - fim de período (R\$/US\$)	3,37	3,36	3,36	≡ (2)	3,42	3,43	3,43	≡ (2)
Meta Taxa Selic - fim de período (%a.a.)	6,58	6,30	6,28	▼ (7)	8,00	7,85	7,78	▼ (2)
Médio prazo								
IPCA (%)	3,56	3,37	3,36	▼ (8)	3,98	3,70	3,70	≡ (2)
IGP-DI (%)	4,23	4,42	4,42	≡ (1)	4,25	4,25	4,25	≡ (8)
IGP-M (%)	4,64	5,36	5,36	≡ (1)	4,50	4,50	4,50	≡ (4)
Taxa de câmbio - fim de período (R\$/US\$)	3,35	3,34	3,34	≡ (2)	3,40	3,41	3,41	≡ (2)
Meta Taxa Selic - fim de período (%a.a.)	6,65	6,25	6,25	≡ (1)	8,70	8,10	8,10	≡ (1)

* comportamento dos indicadores desde o último Relatório de Mercado; os valores entre parênteses expressam o número de semanas em que vem ocorrendo o último comportamento

(▲ aumento, ▼ diminuição ou = estabilidade)