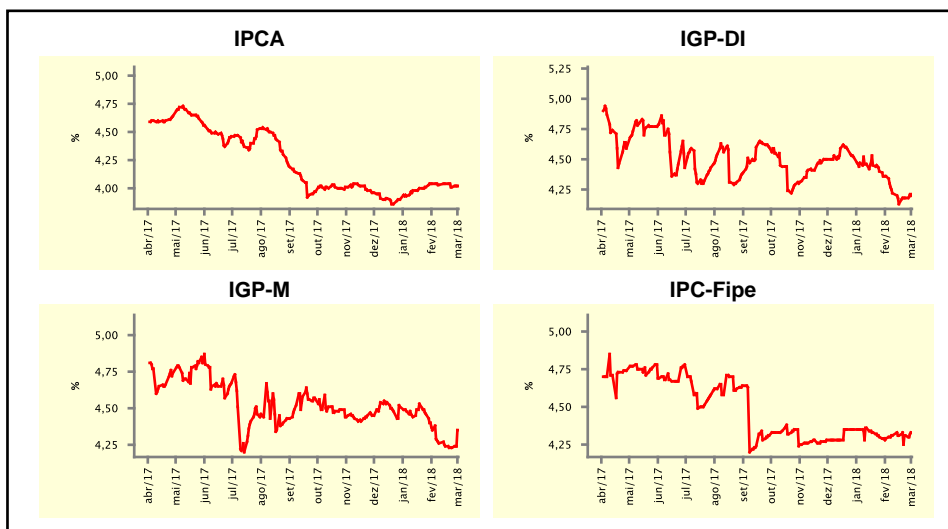


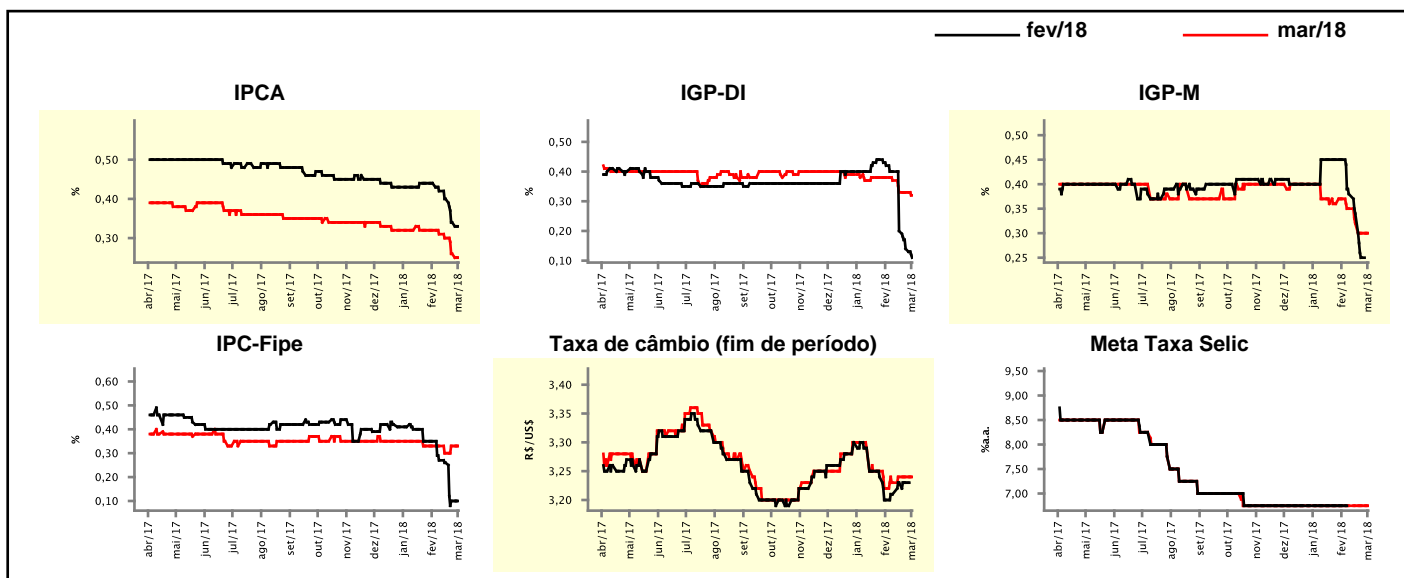
Expectativas de Mercado				
Inflação nos próximos 12 meses suavizada				
Mediana - agregado	Há 4 semanas	Há 1 semana	Hoje	Comportamento semanal*
IPCA (%)	4,04	4,01	4,02	▲ (1)
IGP-DI (%)	4,36	4,18	4,21	▲ (2)
IGP-M (%)	4,35	4,23	4,35	▲ (1)
IPC-Fipe (%)	4,29	4,31	4,33	▲ (1)

* comportamento dos indicadores desde o último Relatório de Mercado; os valores entre parênteses expressam o número de semanas em que vem ocorrendo o último comportamento
 (▲ aumento, ▼ diminuição ou = estabilidade)



Mediana - agregado	fev/18				mar/18			
	Há 4 semanas	Há 1 semana	Hoje	Comportamento semanal*	Há 4 semanas	Há 1 semana	Hoje	Comportamento semanal*
IPCA (%)	0,44	0,34	0,33	▼ (4)	0,32	0,26	0,25	▼ (4)
IGP-DI (%)	0,42	0,14	0,11	▼ (5)	0,38	0,33	0,32	▼ (1)
IGP-M (%)	0,45	0,25	-		0,37	0,30	0,30	= (1)
IPC-Fipe (%)	0,35	0,10	-		0,33	0,33	0,33	= (1)
Taxa de câmbio - fim de período (R\$/US\$)	3,20	3,23	-		3,22	3,24	3,24	= (2)
Meta Taxa Selic (%a.a.)	6,75	-	-		6,75	6,75	6,75	= (19)

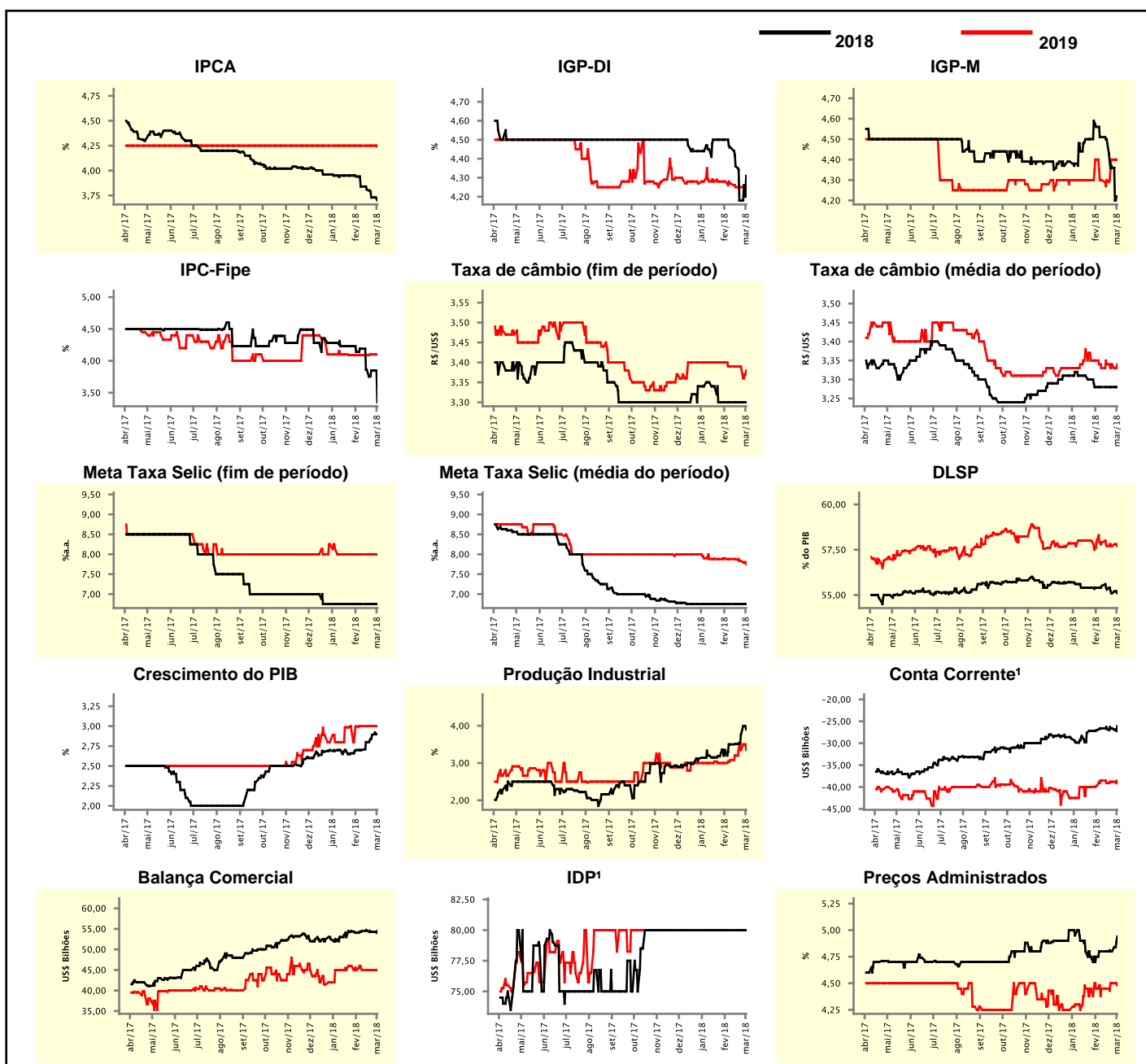
* comportamento dos indicadores desde o último Relatório de Mercado; os valores entre parênteses expressam o número de semanas em que vem ocorrendo o último comportamento
 (▲ aumento, ▼ diminuição ou = estabilidade)



Mediana - agregado	Expectativas de Mercado				2019			
	2018				2019			
	Há 4 semanas	Há 1 semana	Hoje	Comportamento semanal*	Há 4 semanas	Há 1 semana	Hoje	Comportamento semanal*
IPCA (%)	3,94	3,73	3,70	▼ (5)	4,25	4,25	4,24	▼ (1)
IGP-DI (%)	4,50	4,18	4,31	▲ (1)	4,28	4,25	4,25	▬ (2)
IGP-M (%)	4,56	4,36	4,22	▲ (4)	4,40	4,40	4,40	▬ (1)
IPC-Fipe (%)	4,14	3,85	3,35	▼ (3)	4,09	4,10	4,10	▬ (1)
Taxa de câmbio - fim de período (R\$/US\$)	3,30	3,30	3,30	▬ (5)	3,40	3,39	3,38	▼ (1)
Taxa de câmbio - média do período (R\$/US\$)	3,28	3,28	3,28	▬ (4)	3,35	3,34	3,34	▬ (2)
Meta Taxa Selic - fim de período (%a.a.)	6,75	6,75	6,75	▬ (10)	8,00	8,00	8,00	▬ (7)
Meta Taxa Selic - média do período (%a.a.)	6,75	6,75	6,75	▬ (11)	7,89	7,83	7,75	▼ (2)
Dívida Líquida do Setor Público (% do PIB)	55,40	55,10	55,10	▬ (1)	57,95	57,70	57,70	▬ (2)
PIB (% do crescimento)	2,70	2,89	2,90	▲ (3)	3,00	3,00	3,00	▬ (5)
Produção Industrial (% do crescimento)	3,35	3,76	3,90	▲ (6)	3,00	3,35	3,35	▬ (1)
Conta Corrente ¹ (US\$ Bilhões)	-27,00	-26,60	-26,10	▲ (2)	-39,70	-38,80	-38,50	▲ (2)
Balança Comercial (US\$ Bilhões)	54,04	54,29	54,50	▲ (1)	45,00	45,00	45,00	▬ (4)
Invest. Direto no País ¹ (US\$ Bilhões)	80,00	80,00	80,00	▬ (19)	80,00	80,00	80,00	▬ (22)
Preços Administrados (%)	4,75	4,80	4,94	▲ (1)	4,45	4,50	4,48	▼ (1)

* comportamento dos indicadores desde o último Relatório de Mercado; os valores entre parênteses expressam o número de semanas em que vem ocorrendo o último comportamento

(▲ aumento, ▼ diminuição ou = estabilidade)

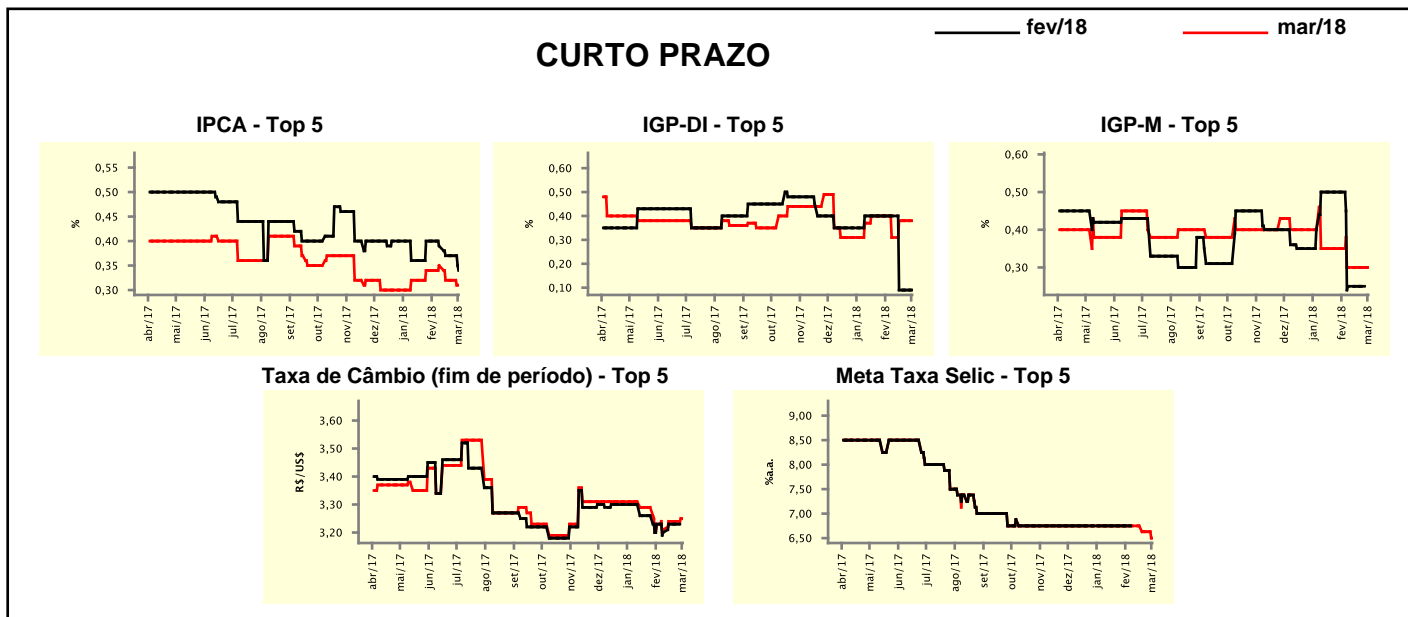


¹ Até 21/4/15, as expectativas de investimento estrangeiro direto (IED) e saldo em conta corrente seguiam a metodologia da 5ª edição do Manual de Balanço de Pagamentos do FMI. Em 22/4/15, as instituições participantes foram orientadas a seguir a metodologia da 6ª edição, que considera investimento direto no país (IDP) no lugar de IED e altera o cálculo do saldo em conta corrente. Para mais informações, acesse <http://www.bcb.gov.br/?6MANBALPGTO>.

Expectativas de Mercado								
Mediana - top 5 - curto prazo	fev/18				mar/18			
	Há 4 semanas	Há 1 semana	Hoje	Comportamento semanal*	Há 4 semanas	Há 1 semana	Hoje	Comportamento semanal*
IPCA (%)	0,40	0,37	0,34	▼ (1)	0,34	0,32	0,31	▼ (1)
IGP-DI (%)	0,40	0,09	0,09	▬ (2)	0,40	0,38	0,38	▬ (2)
IGP-M (%)	0,50	0,25	-	-	0,35	0,30	0,30	▬ (3)
Taxa de câmbio - fim de período (R\$/US\$)	3,23	3,23	-	-	3,23	3,24	3,25	▲ (1)
Meta Taxa Selic (%a.a.)	6,75	-	-	-	6,75	6,63	6,50	▼ (2)

* comportamento dos indicadores desde o último Relatório de Mercado; os valores entre parênteses expressam o número de semanas em que vem ocorrendo o último comportamento

(▲ aumento, ▼ diminuição ou = estabilidade)



Expectativas de Mercado								
Mediana - top 5	2018				2019			
	Há 4 semanas	Há 1 semana	Hoje	Comportamento semanal*	Há 4 semanas	Há 1 semana	Hoje	Comportamento semanal*
Curto prazo								
IPCA (%)	3,90	3,73	3,67	▼ (1)	4,25	4,25	4,25	▬ (12)
IGP-DI (%)	4,20	4,04	4,04	▬ (2)	4,25	4,23	4,23	▬ (2)
IGP-M (%)	4,34	4,16	4,00	▼ (1)	4,13	4,20	4,20	▬ (3)
Taxa de câmbio - fim de período (R\$/US\$)	3,23	3,35	3,35	▬ (2)	3,23	3,38	3,38	▬ (2)
Meta Taxa Selic - fim de período (%a.a.)	6,75	6,75	6,63	▼ (1)	7,75	7,75	7,75	▬ (5)
Médio prazo								
IPCA (%)	3,78	3,73	3,67	▼ (3)	4,00	4,25	4,25	▬ (3)
IGP-DI (%)	5,06	4,35	4,35	▬ (2)	4,38	4,25	4,25	▬ (3)
IGP-M (%)	4,51	4,35	4,35	▬ (3)	4,28	4,25	4,25	▬ (3)
Taxa de câmbio - fim de período (R\$/US\$)	3,45	3,35	3,35	▬ (3)	3,50	3,39	3,39	▬ (3)
Meta Taxa Selic - fim de período (%a.a.)	6,50	6,75	6,75	▬ (3)	8,00	8,00	8,00	▬ (5)

* comportamento dos indicadores desde o último Relatório de Mercado; os valores entre parênteses expressam o número de semanas em que vem ocorrendo o último comportamento

(▲ aumento, ▼ diminuição ou = estabilidade)

Expectativas de Mercado

Média - top 5 - curto prazo	fev/18				mar/18			
	Há 4 semanas	Há 1 semana	Hoje	Comportamento semanal*	Há 4 semanas	Há 1 semana	Hoje	Comportamento semanal*
IPCA (%)	0,40	0,37	0,34	▼ (4)	0,31	0,32	0,31	▼ (1)
IGP-DI (%)	0,44	0,05	0,05	≡ (1)	0,43	0,36	0,36	≡ (1)
IGP-M (%)	0,46	0,19	-		0,37	0,29	0,29	≡ (3)
Taxa de câmbio - fim de período (R\$/US\$)	3,21	3,23	-		3,21	3,24	3,24	≡ (2)
Meta Taxa Selic (%a.a.)	6,75	-	-		6,69	6,63	6,59	▼ (2)

* comportamento dos indicadores desde o último Relatório de Mercado; os valores entre parênteses expressam o número de semanas em que vem ocorrendo o último comportamento

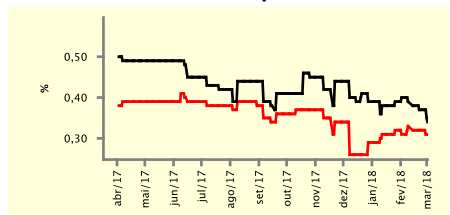
(▲ aumento, ▼ diminuição ou = estabilidade)

CURTO PRAZO

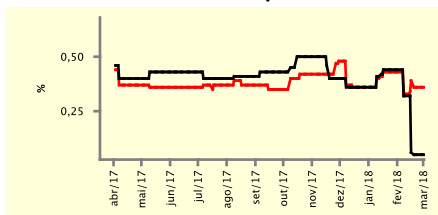
fev/18

mar/18

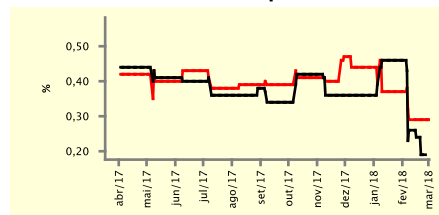
IPCA - Top 5



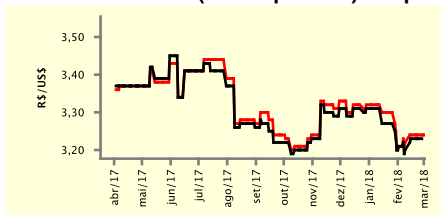
IGP-DI - Top 5



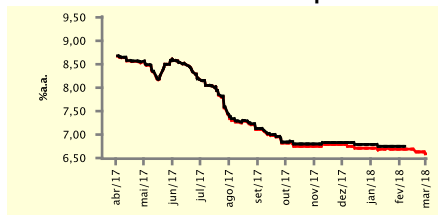
IGP-M - Top 5



Taxa de Câmbio (fim de período) - Top 5



Meta Taxa Selic - Top 5



Expectativas de Mercado

Média - top 5	2018				2019			
	Há 4 semanas	Há 1 semana	Hoje	Comportamento semanal*	Há 4 semanas	Há 1 semana	Hoje	Comportamento semanal*
Curto prazo								
IPCA (%)	3,90	3,70	3,61	▼ (5)	4,13	4,08	4,08	≡ (3)
IGP-DI (%)	4,41	3,99	3,99	≡ (1)	4,25	4,36	4,36	≡ (2)
IGP-M (%)	4,48	4,14	4,05	▼ (5)	4,24	4,20	4,20	≡ (3)
Taxa de câmbio - fim de período (R\$/US\$)	3,29	3,32	3,32	≡ (2)	3,29	3,35	3,35	≡ (2)
Meta Taxa Selic - fim de período (%a.a.)	6,72	6,63	6,59	▼ (2)	8,06	7,97	7,97	≡ (1)
Médio prazo								
IPCA (%)	3,74	3,72	3,71	▼ (3)	4,03	4,19	4,19	≡ (3)
IGP-DI (%)	4,96	4,40	4,40	≡ (2)	4,34	4,25	4,25	≡ (3)
IGP-M (%)	4,47	4,31	4,26	▼ (1)	4,27	4,17	4,17	≡ (3)
Taxa de câmbio - fim de período (R\$/US\$)	3,42	3,38	3,38	≡ (3)	3,48	3,36	3,36	≡ (3)
Meta Taxa Selic - fim de período (%a.a.)	6,60	6,65	6,65	≡ (1)	8,15	8,20	8,20	≡ (1)

* comportamento dos indicadores desde o último Relatório de Mercado; os valores entre parênteses expressam o número de semanas em que vem ocorrendo o último comportamento

(▲ aumento, ▼ diminuição ou = estabilidade)