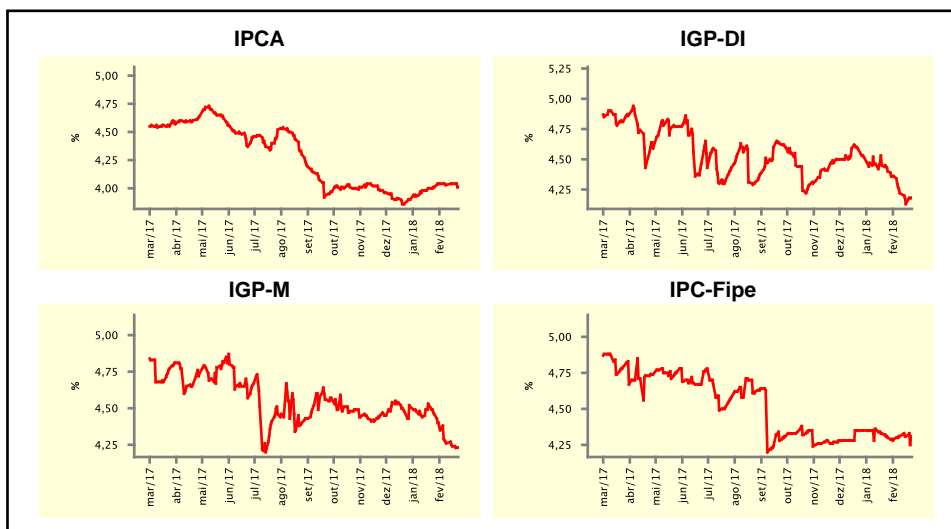


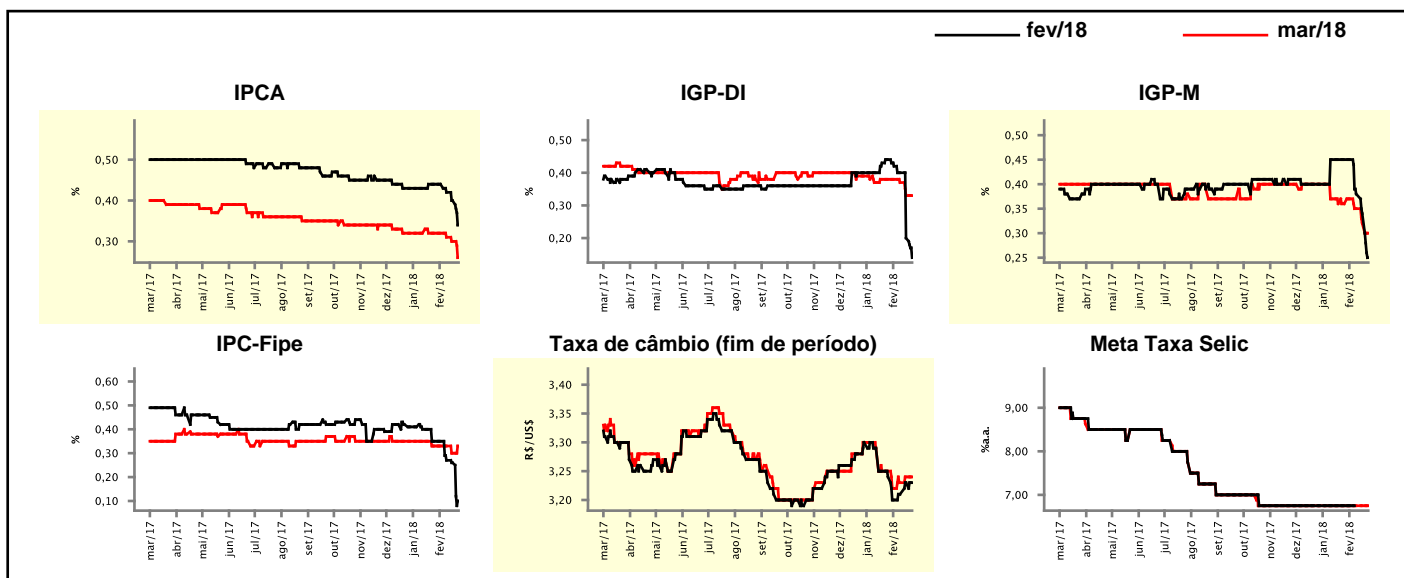
Expectativas de Mercado				
Inflação nos próximos 12 meses suavizada				
Mediana - agregado	Há 4 semanas	Há 1 semana	Hoje	Comportamento semanal*
IPCA (%)	4,01	4,04	4,01	▼ (1)
IGP-DI (%)	4,40	4,13	4,18	▲ (1)
IGP-M (%)	4,46	4,24	4,23	▼ (5)
IPC-Fipe (%)	4,30	4,31	4,31	= (2)

* comportamento dos indicadores desde o último Relatório de Mercado; os valores entre parênteses expressam o número de semanas em que vem ocorrendo o último comportamento
 (▲ aumento, ▼ diminuição ou = estabilidade)



Mediana - agregado	fev/18				mar/18			
	Há 4 semanas	Há 1 semana	Hoje	Comportamento semanal*	Há 4 semanas	Há 1 semana	Hoje	Comportamento semanal*
IPCA (%)	0,44	0,40	0,34	▼ (3)	0,32	0,30	0,26	▼ (3)
IGP-DI (%)	0,44	0,20	0,14	▼ (4)	0,38	0,33	0,33	= (1)
IGP-M (%)	0,45	0,34	0,25	▼ (3)	0,36	0,32	0,30	▼ (3)
IPC-Fipe (%)	0,35	0,26	0,10	▼ (3)	0,33	0,30	0,33	▲ (1)
Taxa de câmbio - fim de período (R\$/US\$)	3,24	3,23	3,23	= (1)	3,25	3,24	3,24	= (1)
Meta Taxa Selic (%a.a.)	6,75	-	-	= (18)	6,75	6,75	6,75	= (18)

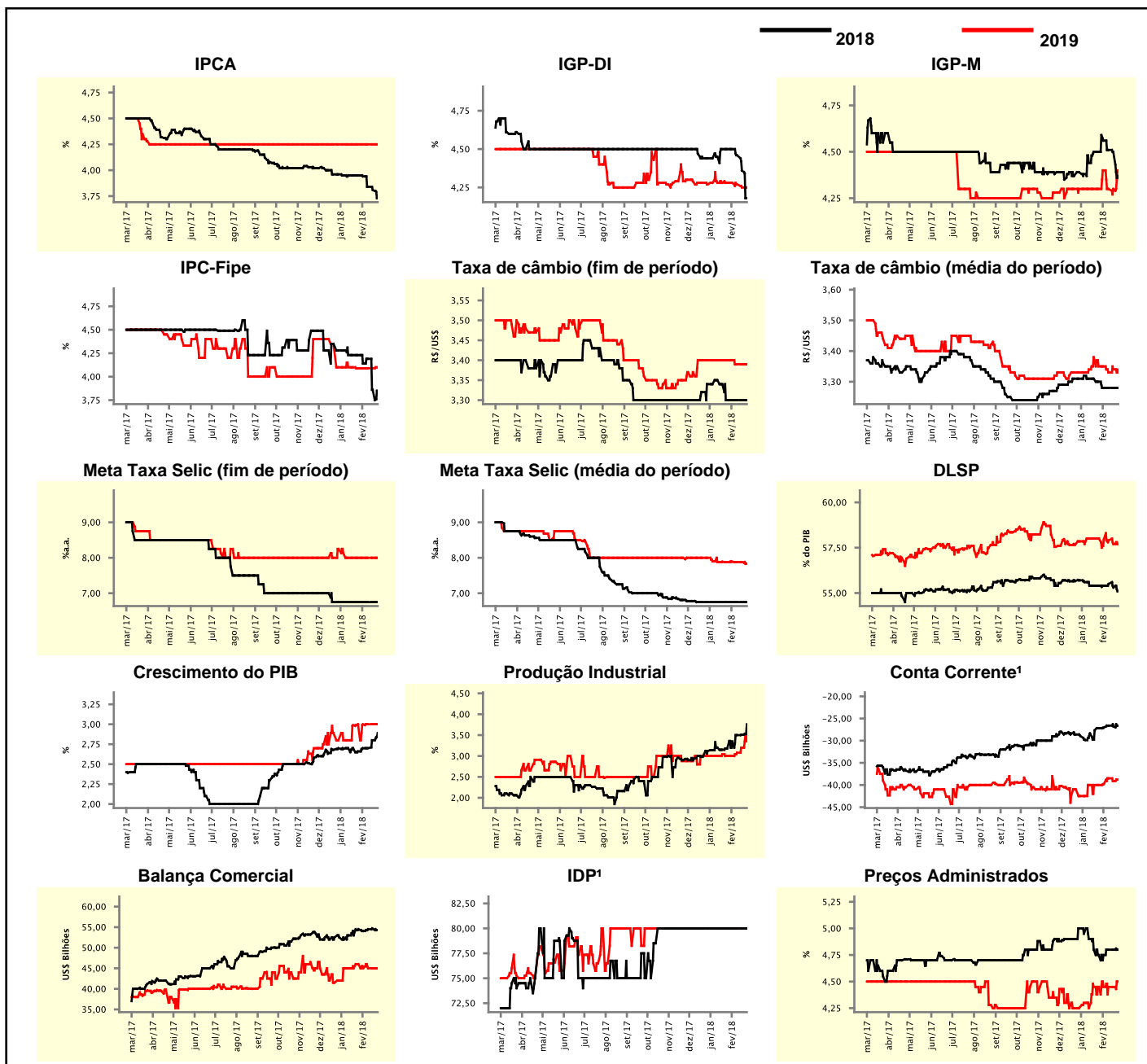
* comportamento dos indicadores desde o último Relatório de Mercado; os valores entre parênteses expressam o número de semanas em que vem ocorrendo o último comportamento
 (▲ aumento, ▼ diminuição ou = estabilidade)



Mediana - agregado	2018				2019			
	Há 4 semanas	Há 1 semana	Hoje	Comportamento semanal*	Há 4 semanas	Há 1 semana	Hoje	Comportamento semanal*
IPCA (%)	3,95	3,81	3,73	▼ (4)	4,25	4,25	4,25	≡ (46)
IGP-DI (%)	4,50	4,36	4,18	▼ (3)	4,28	4,25	4,25	≡ (1)
IGP-M (%)	4,50	4,50	4,36	▼ (3)	4,30	4,30	4,40	▲ (1)
IPC-Fipe (%)	4,23	3,86	3,85	▼ (2)	4,09	4,09	4,10	▲ (1)
Taxa de câmbio - fim de período (R\$/US\$)	3,30	3,30	3,30	≡ (4)	3,40	3,39	3,39	≡ (2)
Taxa de câmbio - média do período (R\$/US\$)	3,30	3,28	3,28	≡ (3)	3,35	3,34	3,34	≡ (1)
Meta Taxa Selic - fim de período (%a.a.)	6,75	6,75	6,75	≡ (9)	8,00	8,00	8,00	≡ (6)
Meta Taxa Selic - média do período (%a.a.)	6,75	6,75	6,75	≡ (10)	7,88	7,88	7,83	▼ (1)
Dívida Líquida do Setor Público (% do PIB)	55,40	55,30	55,10	▼ (2)	58,00	57,70	57,70	≡ (1)
PIB (% do crescimento)	2,66	2,80	2,89	▲ (2)	3,00	3,00	3,00	≡ (4)
Produção Industrial (% do crescimento)	3,18	3,51	3,76	▲ (5)	3,00	3,20	3,35	▲ (3)
Conta Corrente ¹ (US\$ Bilhões)	-27,20	-26,80	-26,60	▲ (1)	-40,00	-39,10	-38,80	▲ (1)
Balança Comercial (US\$ Bilhões)	54,50	54,60	54,29	▼ (1)	46,00	45,00	45,00	≡ (3)
Invest. Direto no País ¹ (US\$ Bilhões)	80,00	80,00	80,00	≡ (18)	80,00	80,00	80,00	≡ (21)
Preços Administrados (%)	4,75	4,80	4,80	≡ (2)	4,45	4,45	4,50	▲ (1)

* comportamento dos indicadores desde o último Relatório de Mercado; os valores entre parênteses expressam o número de semanas em que vem ocorrendo o último comportamento

(▲ aumento, ▼ diminuição ou = estabilidade)

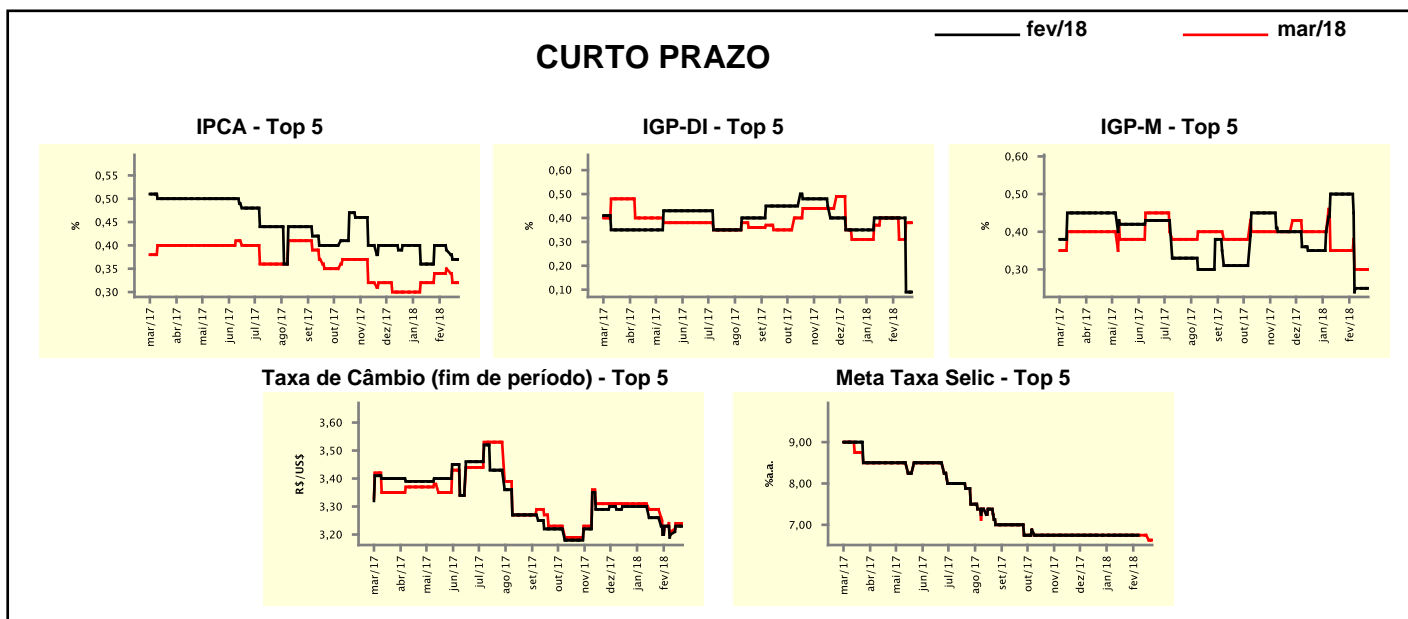


¹ Até 21/4/15, as expectativas de investimento estrangeiro direto (IED) e saldo em conta corrente seguiam a metodologia da 5ª edição do Manual de Balanço de Pagamentos do FMI. Em 22/4/15, as instituições participantes foram orientadas a seguir a metodologia da 6ª edição, que considera investimento direto no país (IDP) no lugar de IED e altera o cálculo do saldo em conta corrente. Para mais informações, acesse <http://www.bcb.gov.br/?6MANBALPGTO>.

Expectativas de Mercado								
Mediana - top 5 - curto prazo	fev/18				mar/18			
	Há 4 semanas	Há 1 semana	Hoje	Comportamento semanal*	Há 4 semanas	Há 1 semana	Hoje	Comportamento semanal*
IPCA (%)	0,40	0,37	0,37	≡ (1)	0,34	0,32	0,32	≡ (1)
IGP-DI (%)	0,40	0,09	0,09	≡ (1)	0,40	0,38	0,38	≡ (1)
IGP-M (%)	0,50	0,25	0,25	≡ (2)	0,35	0,30	0,30	≡ (2)
Taxa de câmbio - fim de período (R\$/US\$)	3,26	3,23	3,23	≡ (1)	3,29	3,24	3,24	≡ (1)
Meta Taxa Selic (%a.a.)	6,75	-	-		6,75	6,75	6,63	▼ (1)

* comportamento dos indicadores desde o último Relatório de Mercado; os valores entre parênteses expressam o número de semanas em que vem ocorrendo o último comportamento

(▲ aumento, ▼ diminuição ou = estabilidade)



Expectativas de Mercado								
Mediana - top 5	2018				2019			
	Há 4 semanas	Há 1 semana	Hoje	Comportamento semanal*	Há 4 semanas	Há 1 semana	Hoje	Comportamento semanal*
Curto prazo								
IPCA (%)	3,90	3,73	3,73	≡ (1)	4,25	4,25	4,25	≡ (11)
IGP-DI (%)	4,20	4,04	4,04	≡ (1)	4,25	4,23	4,23	≡ (1)
IGP-M (%)	4,33	4,16	4,16	≡ (1)	4,13	4,20	4,20	≡ (2)
Taxa de câmbio - fim de período (R\$/US\$)	3,45	3,35	3,35	≡ (1)	3,35	3,38	3,38	≡ (1)
Meta Taxa Selic - fim de período (%a.a.)	6,75	6,75	6,75	≡ (11)	7,75	7,75	7,75	≡ (4)
Médio prazo								
IPCA (%)	3,78	3,75	3,73	▼ (2)	4,00	4,25	4,25	≡ (2)
IGP-DI (%)	4,96	4,35	4,35	≡ (1)	4,38	4,25	4,25	≡ (2)
IGP-M (%)	4,35	4,35	4,35	≡ (2)	4,28	4,25	4,25	≡ (2)
Taxa de câmbio - fim de período (R\$/US\$)	3,45	3,35	3,35	≡ (2)	3,55	3,39	3,39	≡ (2)
Meta Taxa Selic - fim de período (%a.a.)	6,50	6,75	6,75	≡ (2)	8,00	8,00	8,00	≡ (4)

* comportamento dos indicadores desde o último Relatório de Mercado; os valores entre parênteses expressam o número de semanas em que vem ocorrendo o último comportamento

(▲ aumento, ▼ diminuição ou = estabilidade)

Expectativas de Mercado

Média - top 5 - curto prazo	fev/18				mar/18			
	Há 4 semanas	Há 1 semana	Hoje	Comportamento semanal*	Há 4 semanas	Há 1 semana	Hoje	Comportamento semanal*
IPCA (%)	0,39	0,38	0,37	▼ (3)	0,32	0,32	0,32	≡ (1)
IGP-DI (%)	0,44	0,06	0,05	▼ (3)	0,43	0,39	0,36	▼ (1)
IGP-M (%)	0,46	0,24	0,19	▼ (3)	0,37	0,29	0,29	≡ (2)
Taxa de câmbio - fim de período (R\$/US\$)	3,27	3,23	3,23	≡ (1)	3,30	3,24	3,24	≡ (1)
Meta Taxa Selic (%a.a.)	6,75	-	-	-	6,69	6,69	6,63	▼ (1)

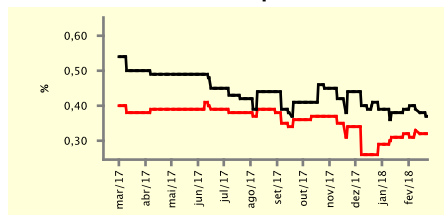
* comportamento dos indicadores desde o último Relatório de Mercado; os valores entre parênteses expressam o número de semanas em que vem ocorrendo o último comportamento

(▲ aumento, ▼ diminuição ou = estabilidade)

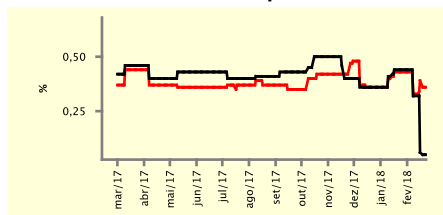
CURTO PRAZO

— fev/18 — mar/18

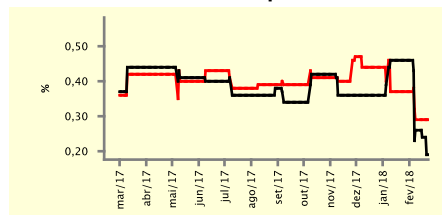
IPCA - Top 5



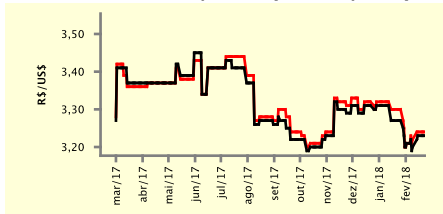
IGP-DI - Top 5



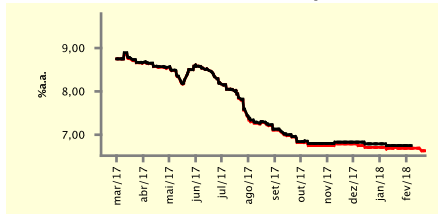
IGP-M - Top 5



Taxa de Câmbio (fim de período) - Top 5



Meta Taxa Selic - Top 5



Expectativas de Mercado

Média - top 5	2018				2019			
	Há 4 semanas	Há 1 semana	Hoje	Comportamento semanal*	Há 4 semanas	Há 1 semana	Hoje	Comportamento semanal*
Curto prazo								
IPCA (%)	3,91	3,71	3,70	▼ (4)	4,13	4,08	4,08	≡ (2)
IGP-DI (%)	4,41	4,01	3,99	▼ (3)	4,25	4,36	4,36	≡ (1)
IGP-M (%)	4,50	4,19	4,14	▼ (4)	4,24	4,20	4,20	≡ (2)
Taxa de câmbio - fim de período (R\$/US\$)	3,40	3,32	3,32	≡ (1)	3,35	3,35	3,35	≡ (1)
Meta Taxa Selic - fim de período (%a.a.)	6,75	6,72	6,63	▼ (1)	8,06	8,06	7,97	▼ (1)
Médio prazo								
IPCA (%)	3,74	3,80	3,72	▼ (2)	4,03	4,19	4,19	≡ (2)
IGP-DI (%)	4,86	4,40	4,40	≡ (1)	4,34	4,25	4,25	≡ (2)
IGP-M (%)	4,38	4,31	4,31	≡ (1)	4,27	4,17	4,17	≡ (2)
Taxa de câmbio - fim de período (R\$/US\$)	3,43	3,38	3,38	≡ (2)	3,51	3,36	3,36	≡ (2)
Meta Taxa Selic - fim de período (%a.a.)	6,65	6,70	6,65	▼ (1)	8,15	8,35	8,20	▼ (1)

* comportamento dos indicadores desde o último Relatório de Mercado; os valores entre parênteses expressam o número de semanas em que vem ocorrendo o último comportamento

(▲ aumento, ▼ diminuição ou = estabilidade)