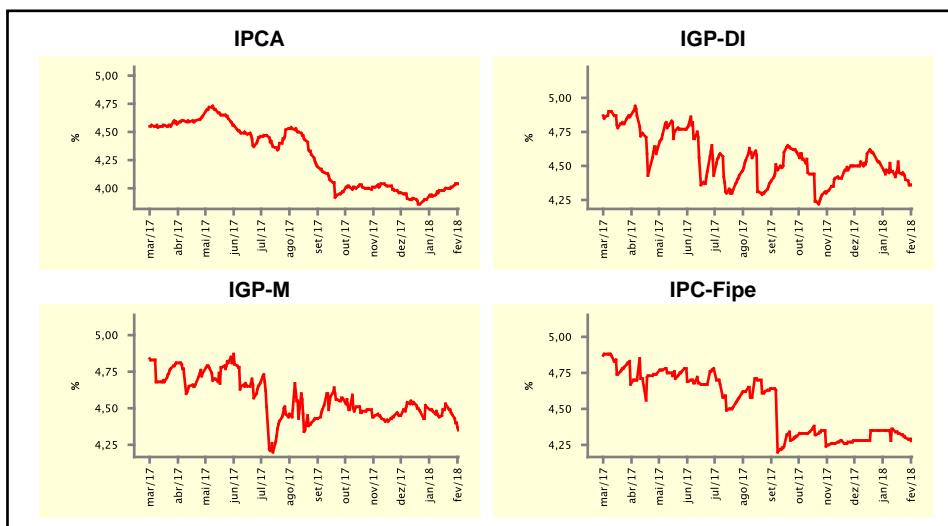


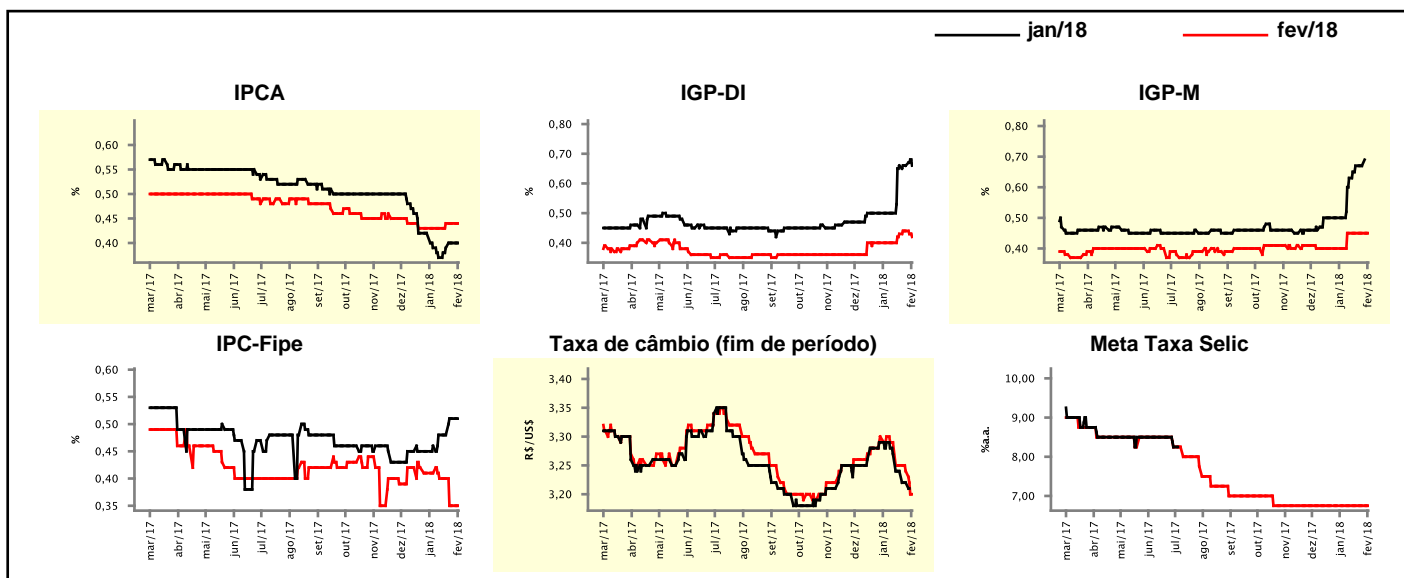
Expectativas de Mercado				
Inflação nos próximos 12 meses suavizada				
Mediana - agregado	Há 4 semanas	Há 1 semana	Hoje	Comportamento semanal*
IPCA (%)	3,93	4,01	4,04	▲ (6)
IGP-DI (%)	4,47	4,40	4,36	▼ (6)
IGP-M (%)	4,48	4,46	4,35	▼ (2)
IPC-Fipe (%)	4,35	4,30	4,29	▼ (3)

\* comportamento dos indicadores desde o último Relatório de Mercado; os valores entre parênteses expressam o número de semanas em que vem ocorrendo o último comportamento  
 ( ▲ aumento, ▼ diminuição ou = estabilidade)



Mediana - agregado	jan/18				fev/18			
	Há 4 semanas	Há 1 semana	Hoje	Comportamento semanal*	Há 4 semanas	Há 1 semana	Hoje	Comportamento semanal*
IPCA (%)	0,39	0,40	0,40	≡ (1)	0,43	0,44	0,44	≡ (2)
IGP-DI (%)	0,50	0,66	0,66	≡ (2)	0,40	0,44	0,42	▼ (1)
IGP-M (%)	0,50	0,67	-		0,40	0,45	0,45	≡ (3)
IPC-Fipe (%)	0,46	0,51	-		0,41	0,35	0,35	≡ (1)
Taxa de câmbio - fim de período (R\$/US\$)	3,29	3,22	-		3,30	3,24	3,20	▼ (4)
Meta Taxa Selic (%a.a.)	-	-	-		6,75	6,75	6,75	≡ (15)

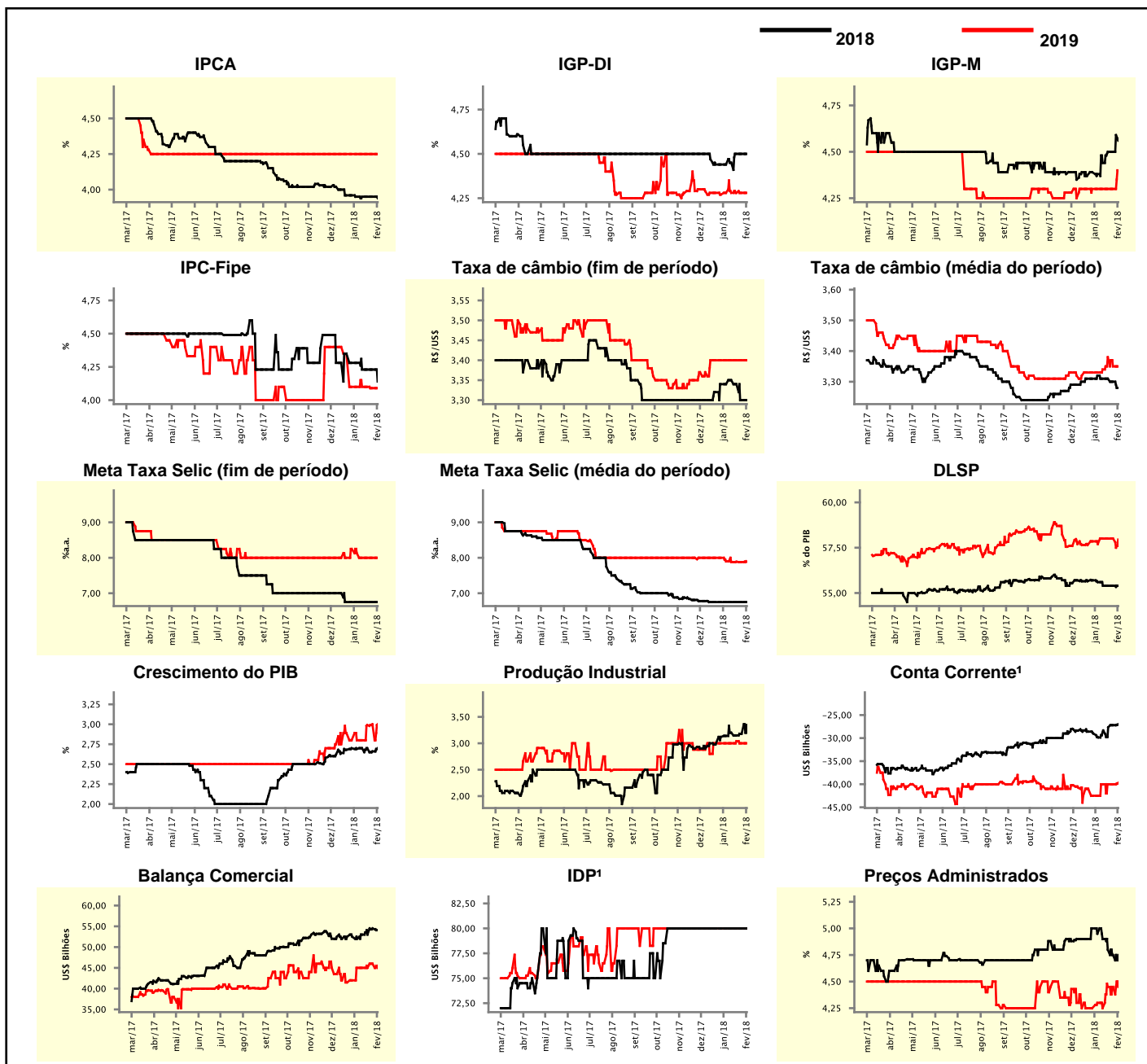
\* comportamento dos indicadores desde o último Relatório de Mercado; os valores entre parênteses expressam o número de semanas em que vem ocorrendo o último comportamento  
 ( ▲ aumento, ▼ diminuição ou = estabilidade)



Mediana - agregado	Expectativas de Mercado				2019			
	2018				2019			
	Há 4 semanas	Há 1 semana	Hoje	Comportamento semanal*	Há 4 semanas	Há 1 semana	Hoje	Comportamento semanal*
IPCA (%)	3,95	3,95	3,94	▼ (1)	4,25	4,25	4,25	≡ (43)
IGP-DI (%)	4,44	4,50	4,50	≡ (2)	4,28	4,28	4,28	≡ (4)
IGP-M (%)	4,38	4,50	4,56	▲ (1)	4,30	4,30	4,40	▲ (1)
IPC-Fipe (%)	4,28	4,23	4,14	▼ (1)	4,10	4,09	4,09	≡ (1)
Taxa de câmbio - fim de período (R\$/US\$)	3,34	3,30	3,30	≡ (1)	3,40	3,40	3,40	≡ (7)
Taxa de câmbio - média do período (R\$/US\$)	3,32	3,30	3,28	▼ (2)	3,33	3,35	3,35	≡ (1)
Meta Taxa Selic - fim de período (%a.a.)	6,75	6,75	6,75	≡ (6)	8,13	8,00	8,00	≡ (3)
Meta Taxa Selic - média do período (%a.a.)	6,75	6,75	6,75	≡ (7)	7,90	7,88	7,89	▲ (1)
Dívida Líquida do Setor Público (% do PIB)	55,60	55,40	55,40	≡ (3)	57,70	58,00	57,95	▼ (1)
PIB (% do crescimento)	2,69	2,66	2,70	▲ (1)	2,80	3,00	3,00	≡ (1)
Produção Industrial (% do crescimento)	3,14	3,18	3,35	▲ (2)	3,00	3,00	3,00	≡ (1)
Conta Corrente <sup>1</sup> (US\$ Bilhões)	-29,87	-27,20	-27,00	▲ (4)	-42,50	-40,00	-39,70	▲ (1)
Balança Comercial (US\$ Bilhões)	52,00	54,50	54,04	▼ (1)	45,00	46,00	45,00	▼ (1)
Invest. Direto no País <sup>1</sup> (US\$ Bilhões)	80,00	80,00	80,00	≡ (15)	80,00	80,00	80,00	≡ (18)
Preços Administrados (%)	4,95	4,75	4,75	≡ (1)	4,30	4,45	4,45	≡ (2)

\* comportamento dos indicadores desde o último Relatório de Mercado; os valores entre parênteses expressam o número de semanas em que vem ocorrendo o último comportamento

( ▲ aumento, ▼ diminuição ou = estabilidade)

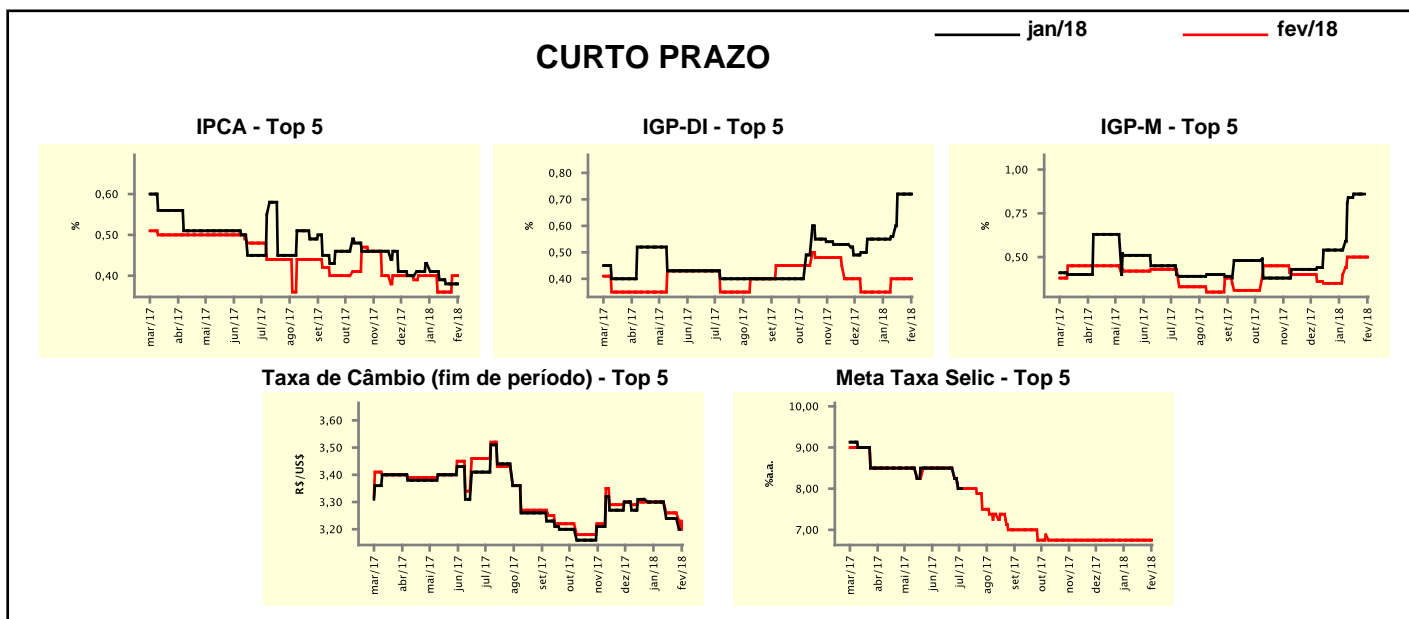


<sup>1</sup> Até 21/4/15, as expectativas de investimento estrangeiro direto (IED) e saldo em conta corrente seguiam a metodologia da 5ª edição do Manual de Balança de Pagamentos do FMI. Em 22/4/15, as instituições participantes foram orientadas a seguir a metodologia da 6ª edição, que considera investimento direto no país (IDP) no lugar de IED e altera o cálculo do saldo em conta corrente. Para mais informações, acesse <http://www.bcb.gov.br/?6MANBALPGTO>.

Expectativas de Mercado								
Mediana - top 5 - curto prazo	jan/18				fev/18			
	Há 4 semanas	Há 1 semana	Hoje	Comportamento semanal*	Há 4 semanas	Há 1 semana	Hoje	Comportamento semanal*
IPCA (%)	0,41	0,38	0,38	≡ (2)	0,40	0,40	0,40	≡ (1)
IGP-DI (%)	0,55	0,72	0,72	≡ (2)	0,35	0,40	0,40	≡ (3)
IGP-M (%)	0,54	0,86	-		0,40	0,50	0,50	≡ (3)
Taxa de câmbio - fim de período (R\$/US\$)	3,30	3,24	-		3,30	3,26	3,23	▼ (1)
Meta Taxa Selic (%a.a.)	-	-	-		6,75	6,75	6,75	≡ (16)

\* comportamento dos indicadores desde o último Relatório de Mercado; os valores entre parênteses expressam o número de semanas em que vem ocorrendo o último comportamento

( ▲ aumento, ▼ diminuição ou = estabilidade)



Expectativas de Mercado								
Mediana - top 5	2018				2019			
	Há 4 semanas	Há 1 semana	Hoje	Comportamento semanal*	Há 4 semanas	Há 1 semana	Hoje	Comportamento semanal*
<b>Curto prazo</b>								
IPCA (%)	3,75	3,90	3,90	≡ (3)	4,25	4,25	4,25	≡ (8)
IGP-DI (%)	4,47	4,20	4,20	≡ (2)	4,50	4,25	4,25	≡ (3)
IGP-M (%)	4,23	4,33	4,34	▲ (1)	4,00	4,13	4,13	≡ (3)
Taxa de câmbio - fim de período (R\$/US\$)	3,40	3,45	3,23	▼ (1)	3,30	3,35	3,23	▼ (1)
Meta Taxa Selic - fim de período (%a.a.)	6,75	6,75	6,75	≡ (8)	7,75	7,75	7,75	≡ (1)
<b>Médio prazo</b>								
IPCA (%)	3,72	3,78	3,78	≡ (1)	4,25	4,00	4,00	≡ (3)
IGP-DI (%)	4,50	4,96	5,06	▲ (1)	4,50	4,38	4,38	≡ (3)
IGP-M (%)	4,35	4,35	4,51	▲ (1)	4,00	4,28	4,28	≡ (3)
Taxa de câmbio - fim de período (R\$/US\$)	3,40	3,45	3,45	≡ (3)	3,41	3,55	3,50	▼ (1)
Meta Taxa Selic - fim de período (%a.a.)	6,50	6,50	6,50	≡ (1)	8,00	8,00	8,00	≡ (1)

\* comportamento dos indicadores desde o último Relatório de Mercado; os valores entre parênteses expressam o número de semanas em que vem ocorrendo o último comportamento

( ▲ aumento, ▼ diminuição ou = estabilidade)

### Expectativas de Mercado

Média - top 5 - curto prazo	jan/18				fev/18			
	Há 4 semanas	Há 1 semana	Hoje	Comportamento semanal*	Há 4 semanas	Há 1 semana	Hoje	Comportamento semanal*
IPCA (%)	0,38	0,39	0,38	▼ (1)	0,39	0,39	0,40	▲ (2)
IGP-DI (%)	0,57	0,69	0,69	≡ (2)	0,36	0,44	0,44	≡ (2)
IGP-M (%)	0,51	0,83	-		0,39	0,46	0,46	≡ (3)
Taxa de câmbio - fim de período (R\$/US\$)	3,30	3,25	-		3,31	3,27	3,21	▼ (1)
Meta Taxa Selic (%a.a.)	-	-	-		6,79	6,75	6,75	≡ (3)

\* comportamento dos indicadores desde o último Relatório de Mercado; os valores entre parênteses expressam o número de semanas em que vem ocorrendo o último comportamento

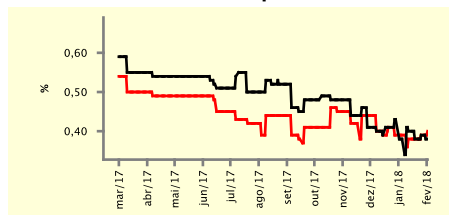
( ▲ aumento, ▼ diminuição ou = estabilidade)

### CURTO PRAZO

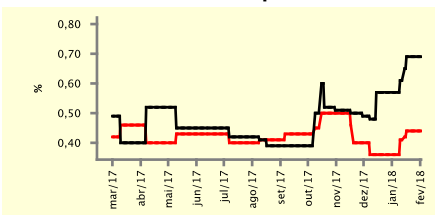
— jan/18

— fev/18

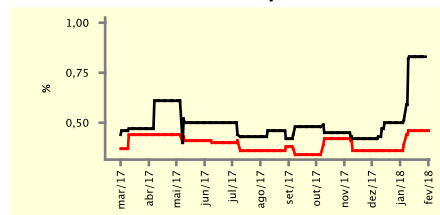
IPCA - Top 5



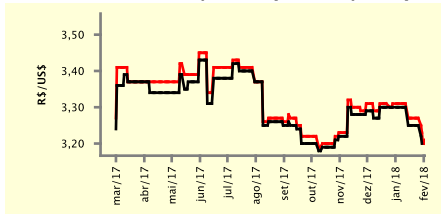
IGP-DI - Top 5



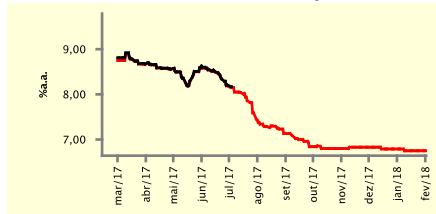
IGP-M - Top 5



Taxa de Câmbio (fim de período) - Top 5



Meta Taxa Selic - Top 5



### Expectativas de Mercado

Média - top 5	2018				2019			
	Há 4 semanas	Há 1 semana	Hoje	Comportamento semanal*	Há 4 semanas	Há 1 semana	Hoje	Comportamento semanal*
<b>Curto prazo</b>								
IPCA (%)	3,78	3,91	3,90	▼ (1)	4,09	4,13	4,13	≡ (3)
IGP-DI (%)	4,39	4,41	4,41	≡ (2)	4,35	4,25	4,25	≡ (3)
IGP-M (%)	4,46	4,50	4,48	▼ (1)	4,33	4,24	4,24	≡ (3)
Taxa de câmbio - fim de período (R\$/US\$)	3,38	3,40	3,29	▼ (1)	3,33	3,35	3,29	▼ (1)
Meta Taxa Selic - fim de período (%a.a.)	6,75	6,75	6,72	▼ (2)	8,08	8,06	8,06	≡ (1)
<b>Médio prazo</b>								
IPCA (%)	3,84	3,74	3,74	≡ (1)	4,15	4,03	4,03	≡ (1)
IGP-DI (%)	4,66	4,86	4,96	▲ (1)	4,44	4,34	4,34	≡ (2)
IGP-M (%)	4,18	4,38	4,47	▲ (1)	4,04	4,27	4,27	≡ (3)
Taxa de câmbio - fim de período (R\$/US\$)	3,39	3,43	3,42	▼ (2)	3,43	3,51	3,48	▼ (1)
Meta Taxa Selic - fim de período (%a.a.)	6,70	6,65	6,60	▼ (2)	8,15	8,15	8,15	≡ (1)

\* comportamento dos indicadores desde o último Relatório de Mercado; os valores entre parênteses expressam o número de semanas em que vem ocorrendo o último comportamento

( ▲ aumento, ▼ diminuição ou = estabilidade)