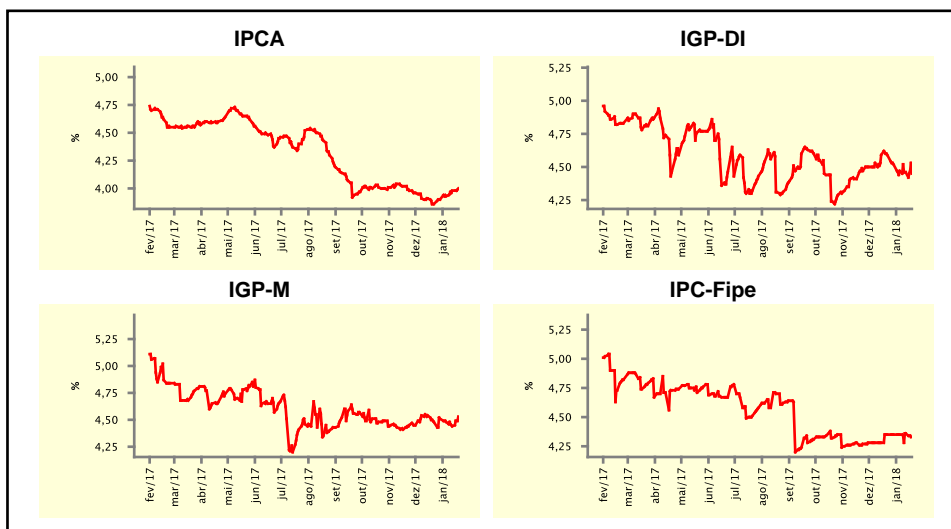


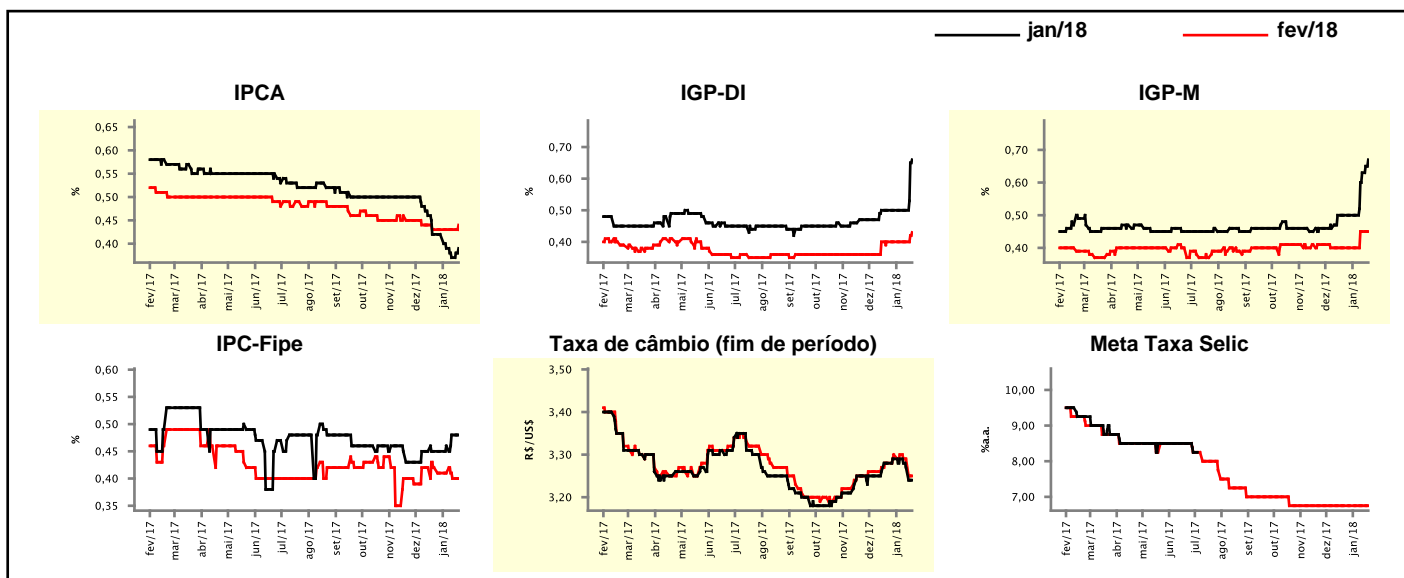
Expectativas de Mercado				
Inflação nos próximos 12 meses suavizada				
Mediana - agregado	Há 4 semanas	Há 1 semana	Hoje	Comportamento semanal*
IPCA (%)	3,86	3,98	4,00	▲ (4)
IGP-DI (%)	4,59	4,46	4,45	▼ (4)
IGP-M (%)	4,48	4,44	4,53	▲ (1)
IPC-Fipe (%)	4,35	4,36	4,33	▼ (1)

\* comportamento dos indicadores desde o último Relatório de Mercado; os valores entre parênteses expressam o número de semanas em que vem ocorrendo o último comportamento  
 ( ▲ aumento, ▼ diminuição ou = estabilidade)



Mediana - agregado	jan/18				fev/18			
	Há 4 semanas	Há 1 semana	Hoje	Comportamento semanal*	Há 4 semanas	Há 1 semana	Hoje	Comportamento semanal*
IPCA (%)	0,42	0,37	0,39	▲ (1)	0,43	0,43	0,44	▲ (1)
IGP-DI (%)	0,50	0,50	0,66	▲ (1)	0,40	0,40	0,43	▲ (1)
IGP-M (%)	0,50	0,63	0,67	▲ (2)	0,40	0,45	0,45	= (1)
IPC-Fipe (%)	0,45	0,48	0,48	= (1)	0,42	0,40	0,40	= (1)
Taxa de câmbio - fim de período (R\$/US\$)	3,28	3,27	3,24	▼ (2)	3,28	3,29	3,25	▼ (2)
Meta Taxa Selic (%a.a.)	-	-	-	= (13)	6,75	6,75	6,75	= (13)

\* comportamento dos indicadores desde o último Relatório de Mercado; os valores entre parênteses expressam o número de semanas em que vem ocorrendo o último comportamento  
 ( ▲ aumento, ▼ diminuição ou = estabilidade)

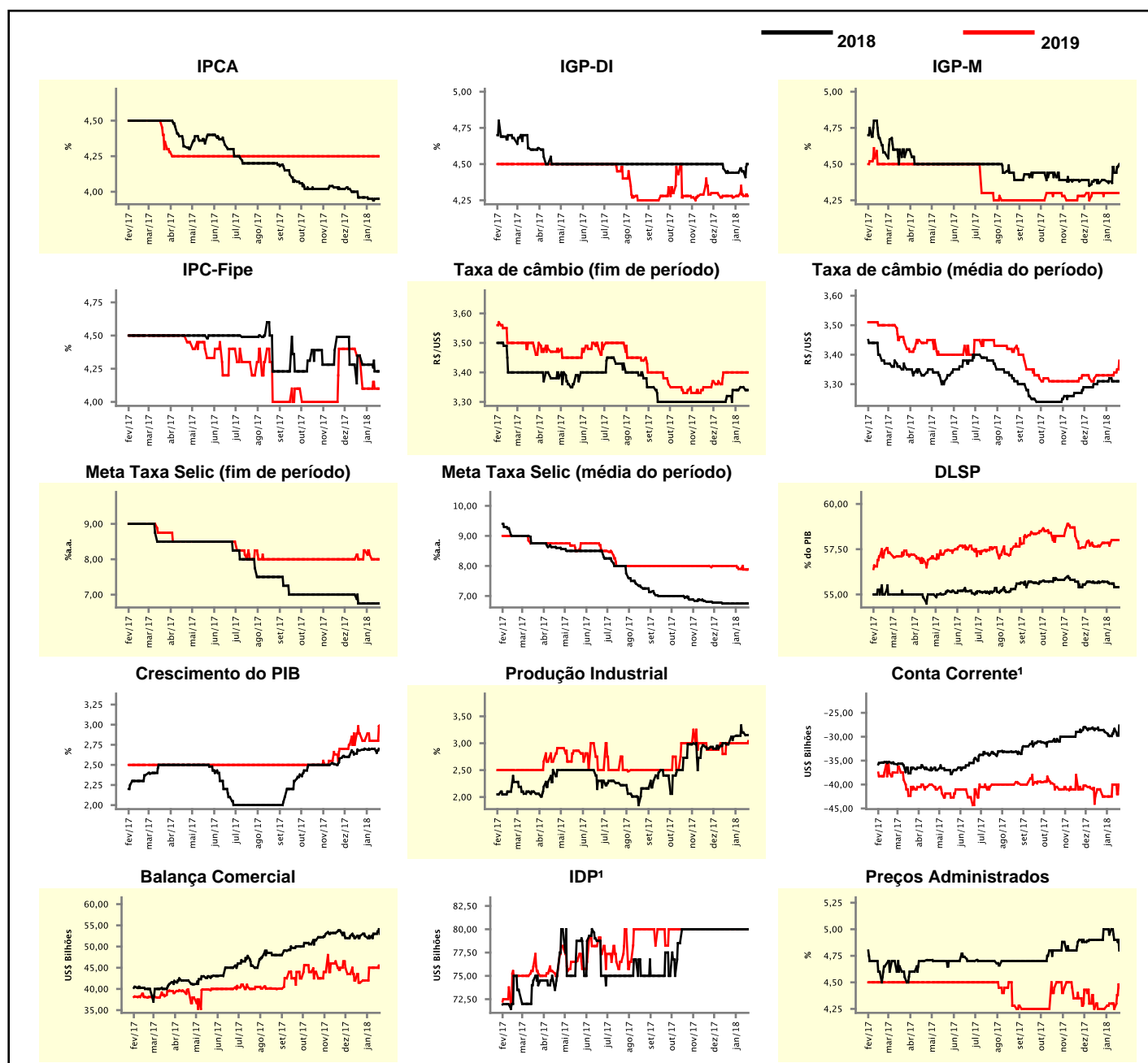


## Expectativas de Mercado

Mediana - agregado	2018				2019			
	Há 4 semanas	Há 1 semana	Hoje	Comportamento semanal*	Há 4 semanas	Há 1 semana	Hoje	Comportamento semanal*
IPCA (%)	3,96	3,95	3,95	≡ (2)	4,25	4,25	4,25	≡ (41)
IGP-DI (%)	4,44	4,45	4,50	▲ (2)	4,28	4,28	4,28	≡ (2)
IGP-M (%)	4,37	4,44	4,50	▲ (2)	4,30	4,30	4,30	≡ (5)
IPC-Fipe (%)	4,35	4,23	4,23	≡ (1)	4,35	4,10	4,10	≡ (3)
Taxa de câmbio - fim de período (R\$/US\$)	3,32	3,35	3,34	▼ (1)	3,40	3,40	3,40	≡ (5)
Taxa de câmbio - média do período (R\$/US\$)	3,31	3,31	3,31	≡ (1)	3,33	3,34	3,38	▲ (2)
Meta Taxa Selic - fim de período (%a.a.)	6,75	6,75	6,75	≡ (4)	8,00	8,00	8,00	≡ (1)
Meta Taxa Selic - média do período (%a.a.)	6,75	6,75	6,75	≡ (5)	8,00	7,88	7,89	▲ (1)
Dívida Líquida do Setor Público (% do PIB)	55,65	55,40	55,40	≡ (1)	57,65	58,00	58,00	≡ (1)
PIB (% do crescimento)	2,68	2,70	2,70	≡ (1)	2,89	2,80	2,99	▲ (1)
Produção Industrial (% do crescimento)	2,98	3,20	3,15	▼ (1)	3,00	3,00	3,04	▲ (1)
Conta Corrente <sup>1</sup> (US\$ Bilhões)	-28,60	-28,35	-27,65	▲ (2)	-41,00	-40,00	-40,00	≡ (1)
Balança Comercial (US\$ Bilhões)	52,50	53,00	53,00	≡ (1)	41,50	45,00	45,00	≡ (2)
Invest. Direto no País <sup>1</sup> (US\$ Bilhões)	80,00	80,00	80,00	≡ (13)	80,00	80,00	80,00	≡ (16)
Preços Administrados (%)	4,90	4,90	4,80	▼ (3)	4,25	4,25	4,45	▲ (1)

\* comportamento dos indicadores desde o último Relatório de Mercado; os valores entre parênteses expressam o número de semanas em que vem ocorrendo o último comportamento

( ▲ aumento, ▼ diminuição ou = estabilidade)

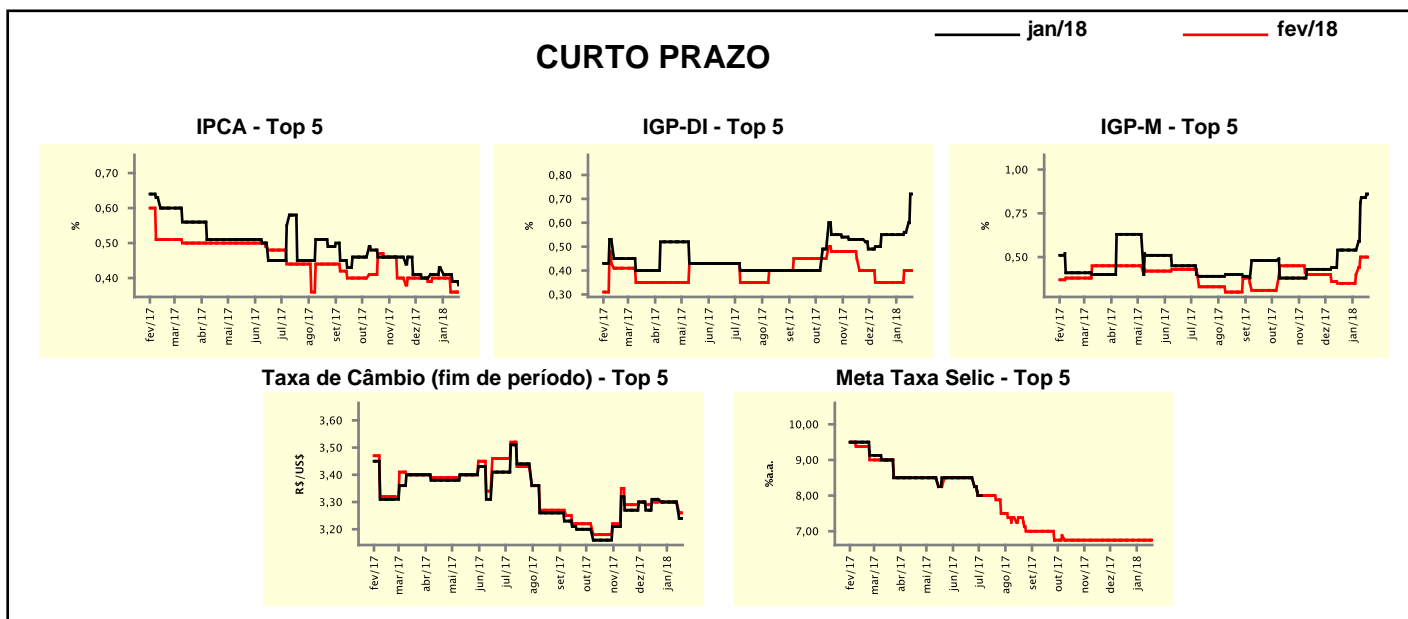


<sup>1</sup> Até 21/4/15, as expectativas de investimento estrangeiro direto (IED) e saldo em conta corrente seguiam a metodologia da 5ª edição do Manual de Balança de Pagamentos do FMI. Em 22/4/15, as instituições participantes foram orientadas a seguir a metodologia da 6ª edição, que considera investimento direto no país (IDP) no lugar de IED e altera o cálculo do saldo em conta corrente. Para mais informações, acesse <http://www.bcb.gov.br/?6MANBALPGTO>.

Expectativas de Mercado								
Mediana - top 5 - curto prazo	jan/18				fev/18			
	Há 4 semanas	Há 1 semana	Hoje	Comportamento semanal*	Há 4 semanas	Há 1 semana	Hoje	Comportamento semanal*
IPCA (%)	0,41	0,39	0,38	▼ (3)	0,40	0,36	0,36	≡ (1)
IGP-DI (%)	0,55	0,56	0,72	▲ (2)	0,35	0,40	0,40	≡ (1)
IGP-M (%)	0,54	0,84	0,86	▲ (2)	0,35	0,50	0,50	≡ (1)
Taxa de câmbio - fim de período (R\$/US\$)	3,31	3,30	3,24	▼ (1)	3,30	3,30	3,26	▼ (1)
Meta Taxa Selic (%a.a.)	-	-	-		6,75	6,75	6,75	≡ (14)

\* comportamento dos indicadores desde o último Relatório de Mercado; os valores entre parênteses expressam o número de semanas em que vem ocorrendo o último comportamento

( ▲ aumento, ▼ diminuição ou = estabilidade)



Expectativas de Mercado								
Mediana - top 5	2018				2019			
	Há 4 semanas	Há 1 semana	Hoje	Comportamento semanal*	Há 4 semanas	Há 1 semana	Hoje	Comportamento semanal*
<b>Curto prazo</b>								
IPCA (%)	3,70	3,90	3,90	≡ (1)	4,25	4,25	4,25	≡ (6)
IGP-DI (%)	4,47	4,25	4,20	▼ (2)	4,50	4,25	4,25	≡ (1)
IGP-M (%)	4,23	4,31	4,33	▲ (2)	4,00	4,13	4,13	≡ (1)
Taxa de câmbio - fim de período (R\$/US\$)	3,40	3,40	3,45	▲ (1)	3,32	3,29	3,35	▲ (1)
Meta Taxa Selic - fim de período (%a.a.)	6,75	6,75	6,75	≡ (6)	7,75	7,75	8,00	▲ (1)
<b>Médio prazo</b>								
IPCA (%)	3,72	3,80	3,80	≡ (1)	4,25	4,00	4,00	≡ (1)
IGP-DI (%)	4,50	4,65	4,96	▲ (2)	4,50	4,38	4,38	≡ (1)
IGP-M (%)	4,35	4,35	4,35	≡ (6)	4,05	4,28	4,28	≡ (1)
Taxa de câmbio - fim de período (R\$/US\$)	3,40	3,45	3,45	≡ (1)	3,41	3,55	3,55	≡ (1)
Meta Taxa Selic - fim de período (%a.a.)	6,50	6,50	6,63	▲ (1)	7,25	8,00	8,50	▲ (1)

\* comportamento dos indicadores desde o último Relatório de Mercado; os valores entre parênteses expressam o número de semanas em que vem ocorrendo o último comportamento

( ▲ aumento, ▼ diminuição ou = estabilidade)

### Expectativas de Mercado

Média - top 5 - curto prazo	jan/18				fev/18			
	Há 4 semanas	Há 1 semana	Hoje	Comportamento semanal*	Há 4 semanas	Há 1 semana	Hoje	Comportamento semanal*
IPCA (%)	0,41	0,40	0,38	▼ (1)	0,41	0,38	0,38	≡ (1)
IGP-DI (%)	0,57	0,61	0,69	▲ (2)	0,36	0,41	0,44	▲ (2)
IGP-M (%)	0,50	0,83	0,83	≡ (1)	0,36	0,46	0,46	≡ (1)
Taxa de câmbio - fim de período (R\$/US\$)	3,30	3,30	3,25	▼ (1)	3,31	3,31	3,27	▼ (1)
Meta Taxa Selic (%a.a.)	-	-	-	-	6,79	6,75	6,75	≡ (1)

\* comportamento dos indicadores desde o último Relatório de Mercado; os valores entre parênteses expressam o número de semanas em que vem ocorrendo o último comportamento

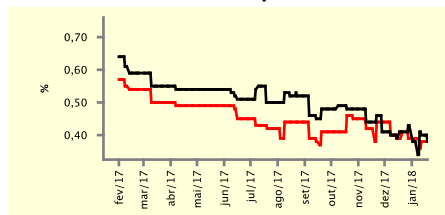
( ▲ aumento, ▼ diminuição ou = estabilidade)

### CURTO PRAZO

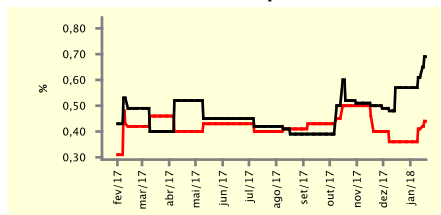
— jan/18

— fev/18

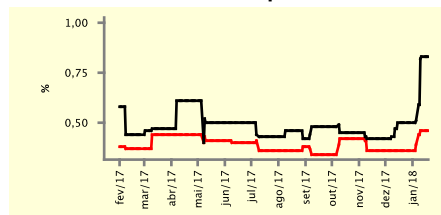
IPCA - Top 5



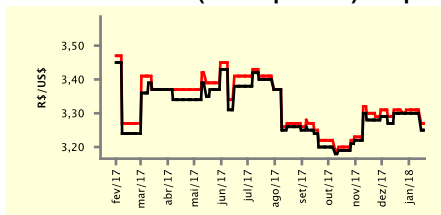
IGP-DI - Top 5



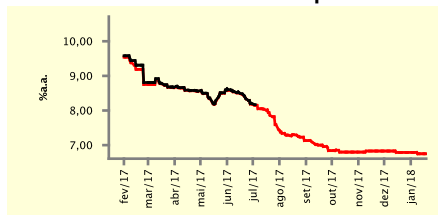
IGP-M - Top 5



Taxa de Câmbio (fim de período) - Top 5



Meta Taxa Selic - Top 5



### Expectativas de Mercado

Média - top 5	2018				2019			
	Há 4 semanas	Há 1 semana	Hoje	Comportamento semanal*	Há 4 semanas	Há 1 semana	Hoje	Comportamento semanal*
<b>Curto prazo</b>								
IPCA (%)	3,79	3,92	3,91	▼ (1)	4,09	4,13	4,13	≡ (1)
IGP-DI (%)	4,39	4,27	4,41	▲ (1)	4,35	4,25	4,25	≡ (1)
IGP-M (%)	4,51	4,49	4,50	▲ (2)	4,33	4,24	4,24	≡ (1)
Taxa de câmbio - fim de período (R\$/US\$)	3,39	3,38	3,40	▲ (1)	3,34	3,33	3,35	▲ (1)
Meta Taxa Selic - fim de período (%a.a.)	6,75	6,75	6,79	▲ (1)	8,08	8,16	8,18	▲ (2)
<b>Médio prazo</b>								
IPCA (%)	3,86	3,75	3,75	≡ (1)	4,13	4,08	4,08	≡ (1)
IGP-DI (%)	4,66	4,69	4,86	▲ (2)	4,44	4,37	4,34	▼ (2)
IGP-M (%)	4,16	4,25	4,38	▲ (2)	4,08	4,27	4,27	≡ (1)
Taxa de câmbio - fim de período (R\$/US\$)	3,39	3,44	3,44	≡ (1)	3,43	3,51	3,51	≡ (1)
Meta Taxa Selic - fim de período (%a.a.)	6,80	6,65	6,69	▲ (1)	7,65	8,15	8,38	▲ (1)

\* comportamento dos indicadores desde o último Relatório de Mercado; os valores entre parênteses expressam o número de semanas em que vem ocorrendo o último comportamento

( ▲ aumento, ▼ diminuição ou = estabilidade)