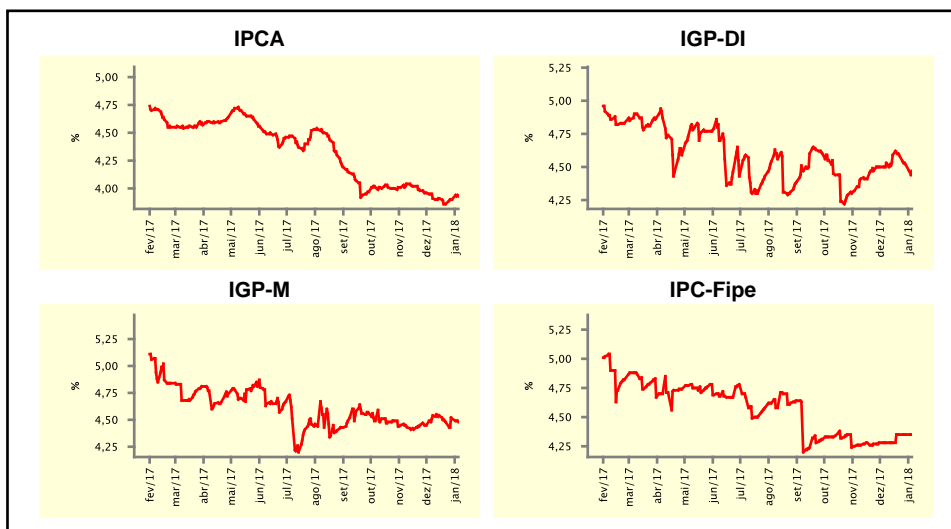


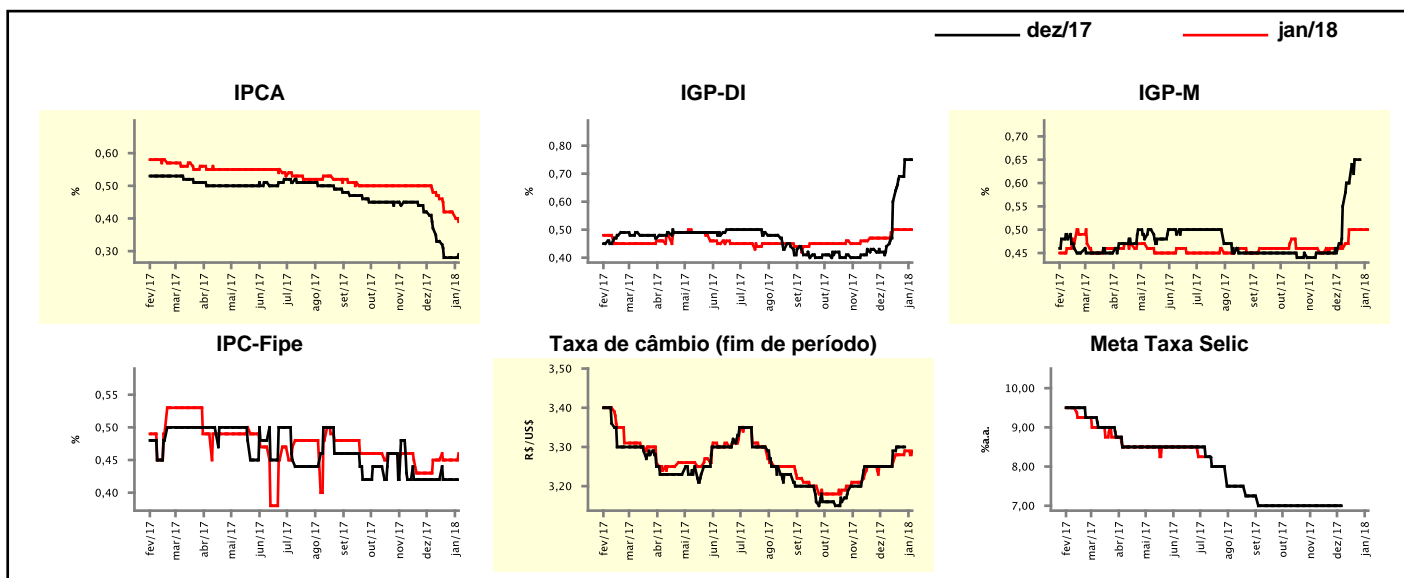
Expectativas de Mercado				
Inflação nos próximos 12 meses suavizada				
Mediana - agregado	Há 4 semanas	Há 1 semana	Hoje	Comportamento semanal*
IPCA (%)	3,91	3,90	3,93	▲ (2)
IGP-DI (%)	4,53	4,52	4,47	▼ (2)
IGP-M (%)	4,54	4,51	4,48	▼ (1)
IPC-Fipe (%)	4,28	4,35	4,35	= (2)

* comportamento dos indicadores desde o último Relatório de Mercado; os valores entre parênteses expressam o número de semanas em que vem ocorrendo o último comportamento
 (▲ aumento, ▼ diminuição ou = estabilidade)



Mediana - agregado	dez/17				jan/18			
	Há 4 semanas	Há 1 semana	Hoje	Comportamento semanal*	Há 4 semanas	Há 1 semana	Hoje	Comportamento semanal*
	IPCA (%)	0,37	0,28	0,29	▲ (1)	0,48	0,42	0,39
IGP-DI (%)	0,44	0,75	0,75	= (1)	0,47	0,50	0,50	= (3)
IGP-M (%)	0,55	-	-		0,46	0,50	0,50	= (3)
IPC-Fipe (%)	0,42	0,42	-		0,45	0,45	0,46	▲ (1)
Taxa de câmbio - fim de período (R\$/US\$)	3,25	-	-		3,25	3,29	3,29	= (1)
Meta Taxa Selic (%a.a.)	-	-	-		-	-	-	

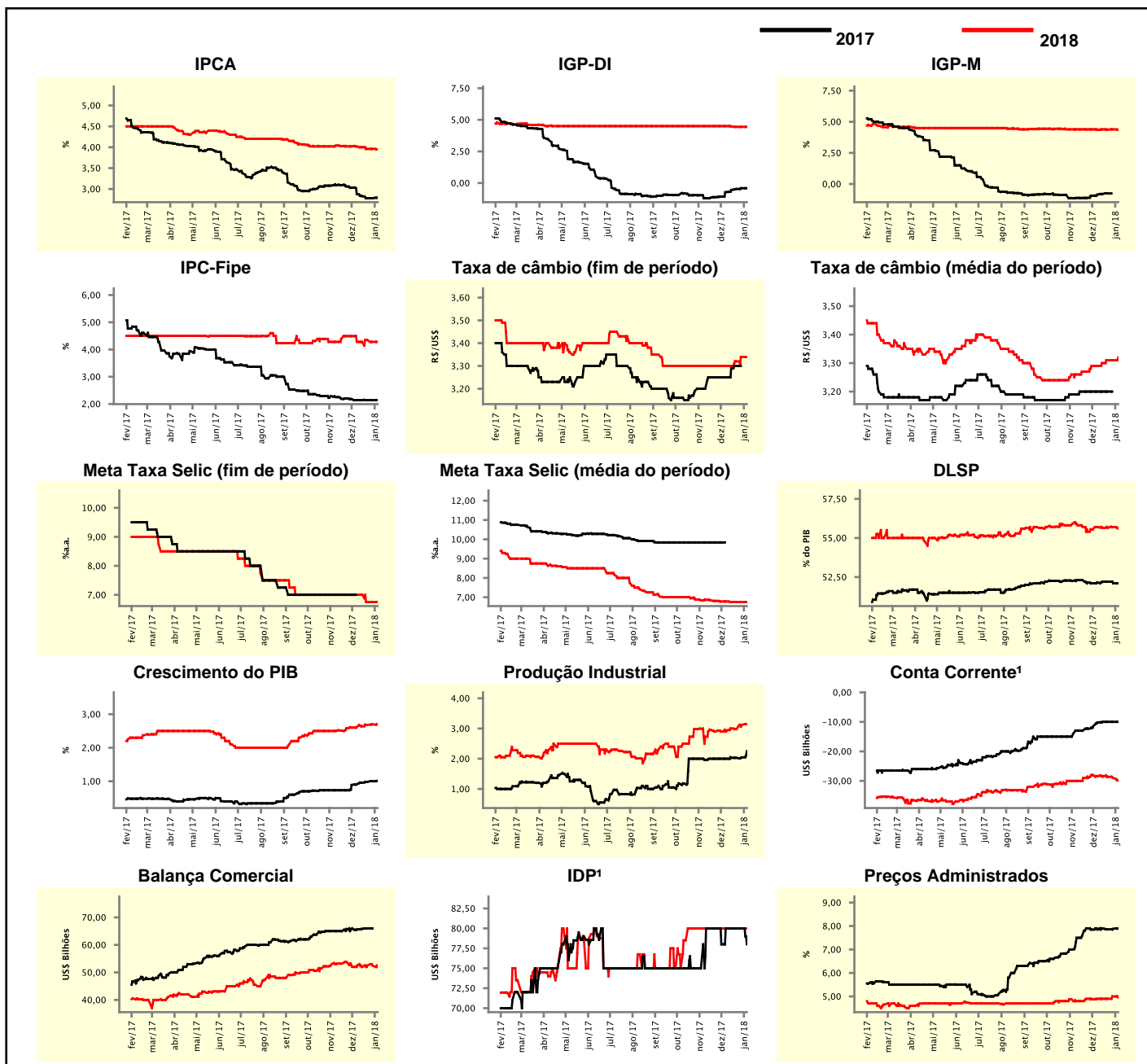
* comportamento dos indicadores desde o último Relatório de Mercado; os valores entre parênteses expressam o número de semanas em que vem ocorrendo o último comportamento
 (▲ aumento, ▼ diminuição ou = estabilidade)



Mediana - agregado	Expectativas de Mercado				2018			
	2017				2018			
	Há 4 semanas	Há 1 semana	Hoje	Comportamento semanal*	Há 4 semanas	Há 1 semana	Hoje	Comportamento semanal*
IPCA (%)	2,88	2,78	2,79	▲ (1)	4,02	3,96	3,95	▼ (1)
IGP-DI (%)	-0,72	-0,41	-0,41	▬ (1)	4,50	4,44	4,44	▬ (2)
IGP-M (%)	-0,85	-	-	▬ (1)	4,35	4,39	4,38	▼ (1)
IPC-Fipe (%)	2,14	2,14	-	▬ (1)	4,28	4,28	4,28	▬ (1)
Taxa de câmbio - fim de período (R\$/US\$)	3,25	-	-	▬ (1)	3,30	3,34	3,34	▬ (1)
Taxa de câmbio - média do período (R\$/US\$)	3,20	-	-	▬ (1)	3,29	3,31	3,32	▲ (1)
Meta Taxa Selic - fim de período (%a.a.)	-	-	-	▬ (2)	7,00	6,75	6,75	▬ (2)
Meta Taxa Selic - média do período (%a.a.)	-	-	-	▬ (3)	6,78	6,75	6,75	▬ (3)
Dívida Líquida do Setor Público (% do PIB)	52,15	52,10	52,10	▬ (1)	55,70	55,70	55,60	▼ (1)
PIB (% do crescimento)	0,91	1,00	1,01	▲ (6)	2,62	2,70	2,69	▼ (1)
Produção Industrial (% do crescimento)	2,00	2,04	2,25	▲ (2)	2,90	3,12	3,14	▲ (2)
Conta Corrente ¹ (US\$ Bilhões)	-10,20	-10,00	-10,00	▬ (3)	-28,35	-29,00	-29,87	▼ (3)
Balança Comercial (US\$ Bilhões)	65,66	66,00	-	▬ (1)	52,50	52,50	52,00	▼ (1)
Invest. Direto no País ¹ (US\$ Bilhões)	80,00	80,00	78,00	▼ (1)	80,00	80,00	80,00	▬ (1)
Preços Administrados (%)	7,85	7,88	7,90	▲ (2)	4,90	5,00	4,95	▼ (1)

* comportamento dos indicadores desde o último Relatório de Mercado; os valores entre parênteses expressam o número de semanas em que vem ocorrendo o último comportamento

(▲ aumento, ▼ diminuição ou = estabilidade)

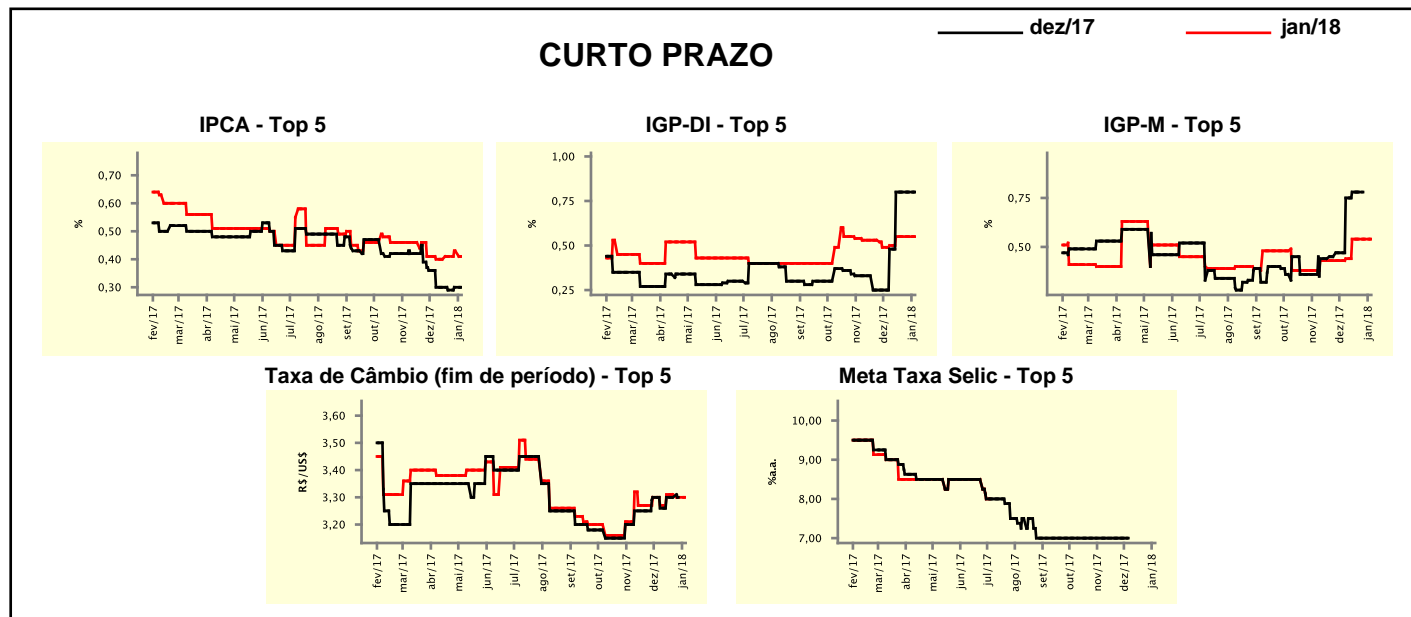


¹ Até 21/4/15, as expectativas de investimento estrangeiro direto (IED) e saldo em conta corrente seguiam a metodologia da 5ª edição do Manual de Balanço de Pagamentos do FMI. Em 22/4/15, as instituições participantes foram orientadas a seguir a metodologia da 6ª edição, que considera investimento direto no país (IDP) no lugar de IED e altera o cálculo do saldo em conta corrente. Para mais informações, acesse <http://www.bcb.gov.br/?6MANBALPGTO>.

Expectativas de Mercado								
Mediana - top 5 - curto prazo	dez/17				jan/18			
	Há 4 semanas	Há 1 semana	Hoje	Comportamento semanal*	Há 4 semanas	Há 1 semana	Hoje	Comportamento semanal*
IPCA (%)	0,30	0,30	0,30	== (1)	0,40	0,43	0,41	▼ (1)
IGP-DI (%)	0,48	0,80	0,80	== (3)	0,50	0,55	0,55	== (3)
IGP-M (%)	0,75	-	-		0,44	0,54	0,54	== (3)
Taxa de câmbio - fim de período (R\$/US\$)	3,26	-	-		3,27	3,30	3,30	== (1)
Meta Taxa Selic (%a.a.)	-	-	-		-	-	-	

* comportamento dos indicadores desde o último Relatório de Mercado; os valores entre parênteses expressam o número de semanas em que vem ocorrendo o último comportamento

(▲ aumento, ▼ diminuição ou = estabilidade)



Expectativas de Mercado								
Mediana - top 5	2017				2018			
	Há 4 semanas	Há 1 semana	Hoje	Comportamento semanal*	Há 4 semanas	Há 1 semana	Hoje	Comportamento semanal*
Curto prazo								
IPCA (%)	2,80	2,80	2,80	== (1)	3,74	3,75	3,75	== (1)
IGP-DI (%)	-0,68	-0,36	-0,36	== (3)	4,46	4,47	4,47	== (3)
IGP-M (%)	-0,66	-	-		4,23	4,23	4,23	== (4)
Taxa de câmbio - fim de período (R\$/US\$)	3,26	-	-		3,40	3,40	3,40	== (4)
Meta Taxa Selic - fim de período (%a.a.)	-	-	-		6,75	6,75	6,75	== (4)
Médio prazo								
IPCA (%)	2,78	2,78	2,78	== (1)	4,04	3,72	3,72	== (2)
IGP-DI (%)	-0,66	-0,48	-0,38	▲ (1)	4,50	4,50	4,50	== (4)
IGP-M (%)	-0,75	-	-		4,35	4,35	4,35	== (4)
Taxa de câmbio - fim de período (R\$/US\$)	3,30	-	-		3,40	3,40	3,40	== (4)
Meta Taxa Selic - fim de período (%a.a.)	-	-	-		6,50	6,50	6,50	== (9)

* comportamento dos indicadores desde o último Relatório de Mercado; os valores entre parênteses expressam o número de semanas em que vem ocorrendo o último comportamento

(▲ aumento, ▼ diminuição ou = estabilidade)

Expectativas de Mercado

Média - top 5 - curto prazo	dez/17				jan/18			
	Há 4 semanas	Há 1 semana	Hoje	Comportamento semanal*	Há 4 semanas	Há 1 semana	Hoje	Comportamento semanal*
IPCA (%)	0,32	0,30	0,30	= (1)	0,40	0,43	0,38	▼ (1)
IGP-DI (%)	0,41	0,78	0,78	= (3)	0,48	0,57	0,57	= (3)
IGP-M (%)	0,70	-	-		0,43	0,50	0,51	▲ (1)
Taxa de câmbio - fim de período (R\$/US\$)	3,27	-	-		3,27	3,30	3,30	= (3)
Meta Taxa Selic (%a.a.)	-	-	-		-	-	-	

* comportamento dos indicadores desde o último Relatório de Mercado; os valores entre parênteses expressam o número de semanas em que vem ocorrendo o último comportamento

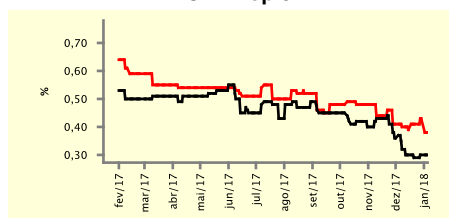
(▲ aumento, ▼ diminuição ou = estabilidade)

CURTO PRAZO

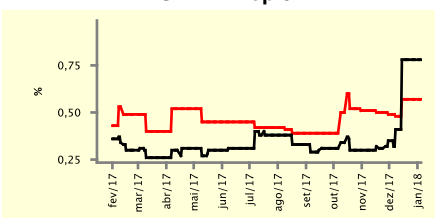
dez/17

jan/18

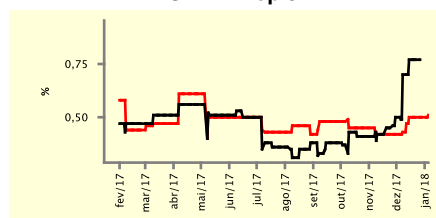
IPCA - Top 5



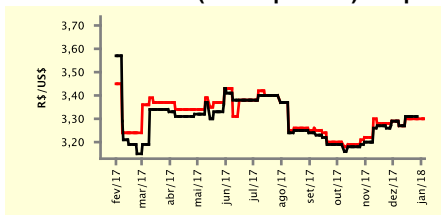
IGP-DI - Top 5



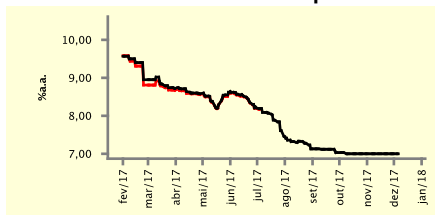
IGP-M - Top 5



Taxa de Câmbio (fim de período) - Top 5



Meta Taxa Selic - Top 5



Expectativas de Mercado

Média - top 5	2017				2018			
	Há 4 semanas	Há 1 semana	Hoje	Comportamento semanal*	Há 4 semanas	Há 1 semana	Hoje	Comportamento semanal*
Curto prazo								
IPCA (%)	2,82	2,80	2,80	= (1)	3,83	3,83	3,78	▼ (1)
IGP-DI (%)	-0,75	-0,38	-0,38	= (3)	4,37	4,39	4,39	= (3)
IGP-M (%)	-0,71	-	-		4,46	4,51	4,46	▼ (1)
Taxa de câmbio - fim de período (R\$/US\$)	3,27	-	-		3,38	3,38	3,38	= (1)
Meta Taxa Selic - fim de período (%a.a.)	-	-	-		6,79	6,75	6,75	= (3)
Médio prazo								
IPCA (%)	2,81	2,77	2,77	= (1)	3,98	3,86	3,84	▼ (1)
IGP-DI (%)	-0,66	-0,50	-0,48	▲ (1)	4,65	4,66	4,66	= (3)
IGP-M (%)	-0,85	-	-		4,23	4,18	4,18	= (1)
Taxa de câmbio - fim de período (R\$/US\$)	3,28	-	-		3,39	3,39	3,39	= (4)
Meta Taxa Selic - fim de período (%a.a.)	-	-	-		6,70	6,80	6,70	▼ (1)

* comportamento dos indicadores desde o último Relatório de Mercado; os valores entre parênteses expressam o número de semanas em que vem ocorrendo o último comportamento

(▲ aumento, ▼ diminuição ou = estabilidade)