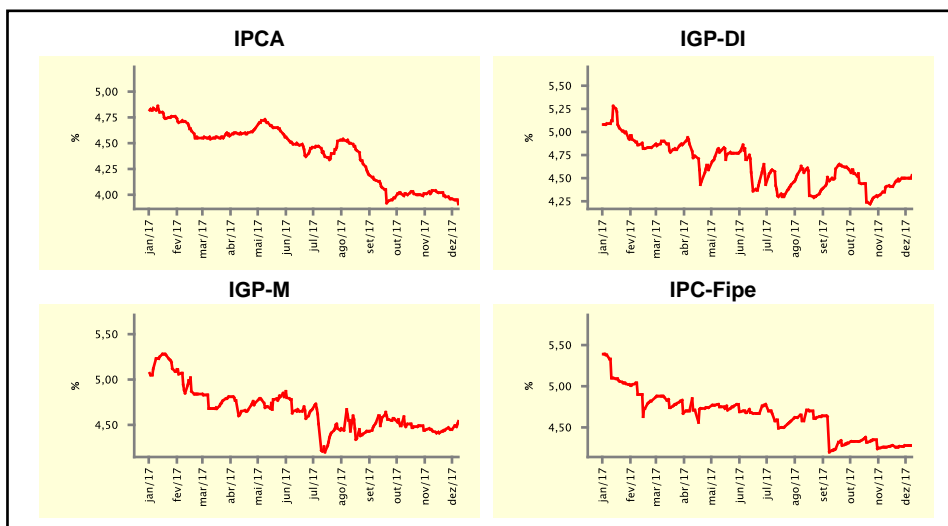


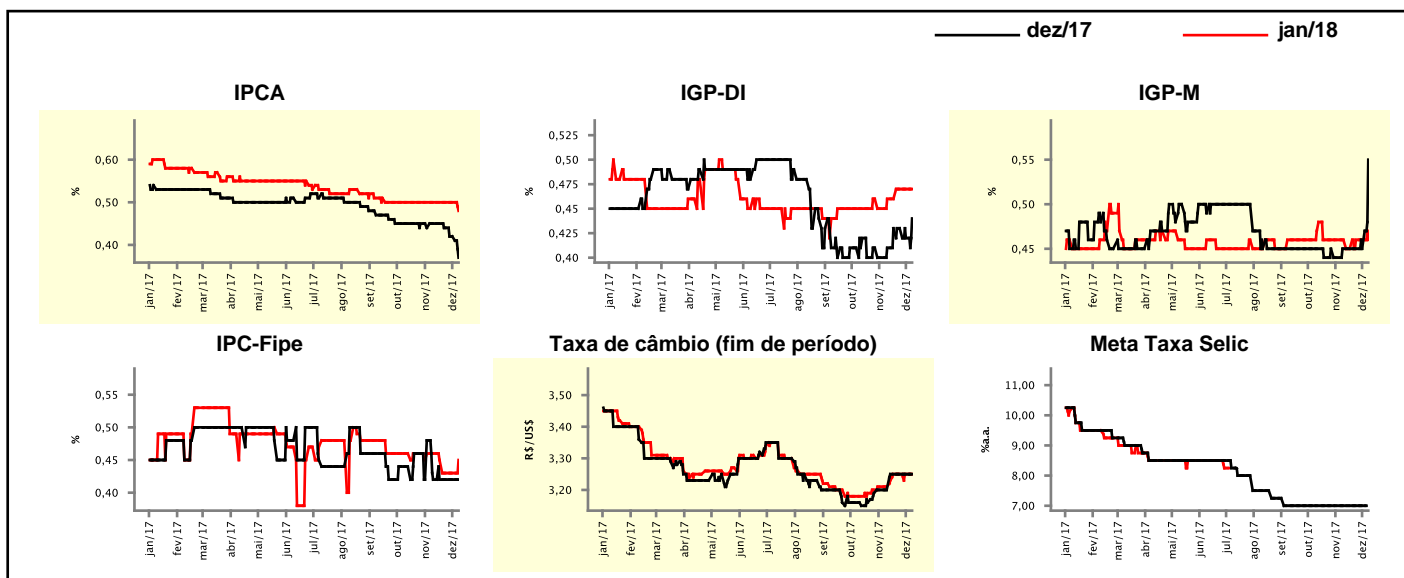
Expectativas de Mercado				
Inflação nos próximos 12 meses suavizada				
Mediana - agregado	Há 4 semanas	Há 1 semana	Hoje	Comportamento semanal*
IPCA (%)	4,04	3,96	3,91	▼ (4)
IGP-DI (%)	4,41	4,50	4,53	▲ (3)
IGP-M (%)	4,43	4,45	4,54	▲ (1)
IPC-Fipe (%)	4,26	4,28	4,28	= (1)

\* comportamento dos indicadores desde o último Relatório de Mercado; os valores entre parênteses expressam o número de semanas em que vem ocorrendo o último comportamento  
 ( ▲ aumento, ▼ diminuição ou = estabilidade)



Mediana - agregado	dez/17				jan/18			
	Há 4 semanas	Há 1 semana	Hoje	Comportamento semanal*	Há 4 semanas	Há 1 semana	Hoje	Comportamento semanal*
IPCA (%)	0,45	0,42	0,37	▼ (3)	0,50	0,50	0,48	▼ (1)
IGP-DI (%)	0,41	0,42	0,44	▲ (1)	0,46	0,47	0,47	= (2)
IGP-M (%)	0,45	0,45	0,55	▲ (1)	0,46	0,46	0,46	= (2)
IPC-Fipe (%)	0,42	0,42	0,42	= (4)	0,46	0,43	0,45	▲ (1)
Taxa de câmbio - fim de período (R\$/US\$)	3,20	3,25	3,25	= (3)	3,21	3,25	3,25	= (3)
Meta Taxa Selic (%a.a.)	7,00	7,00	-	=	-	-	-	=

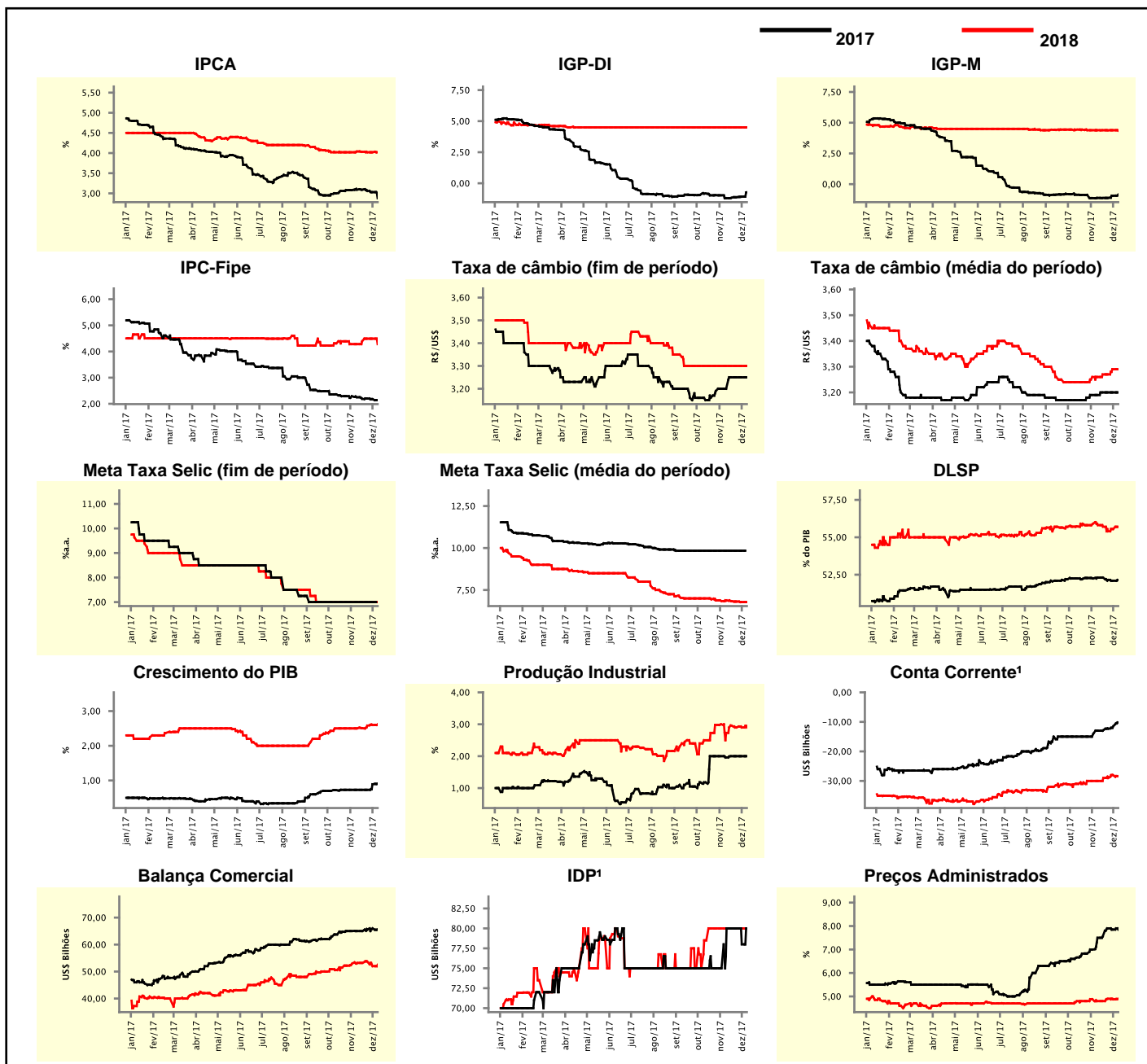
\* comportamento dos indicadores desde o último Relatório de Mercado; os valores entre parênteses expressam o número de semanas em que vem ocorrendo o último comportamento  
 ( ▲ aumento, ▼ diminuição ou = estabilidade)



Mediana - agregado	Expectativas de Mercado							
	2017				2018			
	Há 4 semanas	Há 1 semana	Hoje	Comportamento semanal*	Há 4 semanas	Há 1 semana	Hoje	Comportamento semanal*
IPCA (%)	3,09	3,03	2,88	▼ (3)	4,04	4,02	4,02	≡ (2)
IGP-DI (%)	-1,20	-1,08	-0,72	▲ (4)	4,50	4,50	4,50	≡ (34)
IGP-M (%)	-1,12	-0,95	-0,85	▲ (2)	4,39	4,39	4,35	▼ (1)
IPC-Fipe (%)	2,25	2,18	2,14	▼ (2)	4,28	4,49	4,28	▼ (1)
Taxa de câmbio - fim de período (R\$/US\$)	3,20	3,25	3,25	≡ (3)	3,30	3,30	3,30	≡ (12)
Taxa de câmbio - média do período (R\$/US\$)	3,19	3,20	3,20	≡ (3)	3,26	3,29	3,29	≡ (1)
Meta Taxa Selic - fim de período (%a.a.)	7,00	7,00	-	-	7,00	7,00	7,00	≡ (12)
Meta Taxa Selic - média do período (%a.a.)	9,84	9,84	-	-	6,88	6,78	6,78	≡ (1)
Dívida Líquida do Setor Público (% do PIB)	52,30	52,10	52,15	▲ (1)	55,81	55,55	55,70	▲ (2)
PIB (% do crescimento)	0,73	0,89	0,91	▲ (2)	2,50	2,60	2,62	▲ (4)
Produção Industrial (% do crescimento)	1,96	2,00	2,00	≡ (3)	2,73	2,90	2,90	≡ (2)
Conta Corrente <sup>1</sup> (US\$ Bilhões)	-13,00	-11,50	-10,20	▲ (6)	-30,00	-28,10	-28,35	▼ (1)
Balança Comercial (US\$ Bilhões)	65,00	66,00	65,66	▼ (1)	53,20	52,00	52,50	▲ (1)
Invest. Direto no País <sup>1</sup> (US\$ Bilhões)	80,00	78,00	80,00	▲ (1)	80,00	80,00	80,00	≡ (7)
Preços Administrados (%)	7,50	7,85	7,85	≡ (1)	4,80	4,88	4,90	▲ (1)

\* comportamento dos indicadores desde o último Relatório de Mercado; os valores entre parênteses expressam o número de semanas em que vem ocorrendo o último comportamento

( ▲ aumento, ▼ diminuição ou = estabilidade)

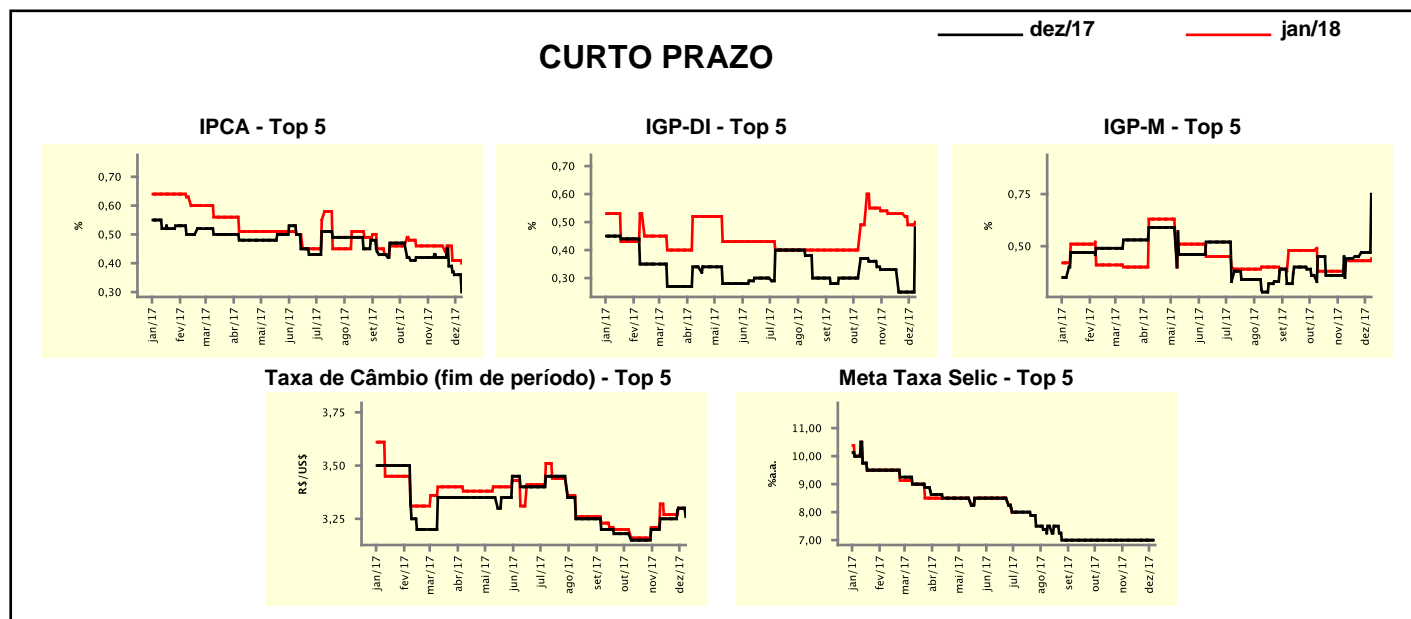


<sup>1</sup> Até 21/4/15, as expectativas de investimento estrangeiro direto (IED) e saldo em conta corrente seguiam a metodologia da 5ª edição do Manual de Balanço de Pagamentos do FMI. Em 22/4/15, as instituições participantes foram orientadas a seguir a metodologia da 6ª edição, que considera investimento direto no país (IDP) no lugar de IED e altera o cálculo do saldo em conta corrente. Para mais informações, acesse <http://www.bcb.gov.br/?6MANBALPGTO>.

Expectativas de Mercado								
Mediana - top 5 - curto prazo	dez/17				jan/18			
	Há 4 semanas	Há 1 semana	Hoje	Comportamento semanal*	Há 4 semanas	Há 1 semana	Hoje	Comportamento semanal*
IPCA (%)	0,42	0,36	0,30	▼ (3)	0,46	0,41	0,40	▼ (2)
IGP-DI (%)	0,33	0,25	0,48	▲ (1)	0,53	0,49	0,50	▲ (1)
IGP-M (%)	0,44	0,47	0,75	▲ (3)	0,43	0,43	0,44	▲ (1)
Taxa de câmbio - fim de período (R\$/US\$)	3,25	3,30	3,26	▼ (1)	3,32	3,30	3,27	▼ (1)
Meta Taxa Selic (%a.a.)	7,00	7,00	-		-	-	-	

\* comportamento dos indicadores desde o último Relatório de Mercado; os valores entre parênteses expressam o número de semanas em que vem ocorrendo o último comportamento

( ▲ aumento, ▼ diminuição ou = estabilidade)



Expectativas de Mercado								
Mediana - top 5	2017				2018			
	Há 4 semanas	Há 1 semana	Hoje	Comportamento semanal*	Há 4 semanas	Há 1 semana	Hoje	Comportamento semanal*
<b>Curto prazo</b>								
IPCA (%)	3,03	2,93	2,80	▼ (2)	4,23	4,16	3,74	▼ (2)
IGP-DI (%)	-1,35	-1,02	-0,68	▲ (5)	4,51	4,46	4,46	= (2)
IGP-M (%)	-1,19	-0,93	-0,66	▲ (3)	4,50	4,50	4,23	▼ (1)
Taxa de câmbio - fim de período (R\$/US\$)	3,25	3,30	3,26	▼ (1)	3,48	3,45	3,40	▼ (1)
Meta Taxa Selic - fim de período (%a.a.)	7,00	7,00	-		6,88	6,88	6,75	▼ (1)
<b>Médio prazo</b>								
IPCA (%)	3,03	3,09	2,78	▼ (2)	3,95	4,00	4,04	▲ (1)
IGP-DI (%)	-1,23	-1,06	-0,66	▲ (3)	4,50	4,55	4,50	▼ (1)
IGP-M (%)	-1,12	-1,05	-0,75	▲ (2)	4,19	4,18	4,35	▲ (1)
Taxa de câmbio - fim de período (R\$/US\$)	3,15	3,20	3,30	▲ (2)	3,20	3,30	3,40	▲ (2)
Meta Taxa Selic - fim de período (%a.a.)	7,00	7,00	-		6,50	6,50	6,50	= (5)

\* comportamento dos indicadores desde o último Relatório de Mercado; os valores entre parênteses expressam o número de semanas em que vem ocorrendo o último comportamento

( ▲ aumento, ▼ diminuição ou = estabilidade)

### Expectativas de Mercado

Média - top 5 - curto prazo	dez/17				jan/18			
	Há 4 semanas	Há 1 semana	Hoje	Comportamento semanal*	Há 4 semanas	Há 1 semana	Hoje	Comportamento semanal*
IPCA (%)	0,43	0,36	0,32	▼ (3)	0,44	0,41	0,40	▼ (2)
IGP-DI (%)	0,30	0,35	0,41	▲ (2)	0,51	0,49	0,48	▼ (2)
IGP-M (%)	0,42	0,50	0,70	▲ (3)	0,42	0,42	0,43	▲ (1)
Taxa de câmbio - fim de período (R\$/US\$)	3,26	3,29	3,27	▼ (1)	3,30	3,29	3,27	▼ (1)
Meta Taxa Selic (%a.a.)	7,00	7,00	-		-	-	-	

\* comportamento dos indicadores desde o último Relatório de Mercado; os valores entre parênteses expressam o número de semanas em que vem ocorrendo o último comportamento

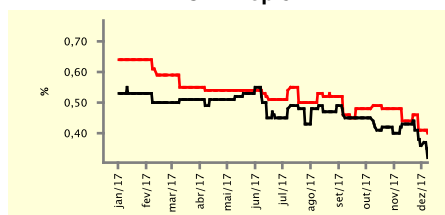
( ▲ aumento, ▼ diminuição ou = estabilidade)

### CURTO PRAZO

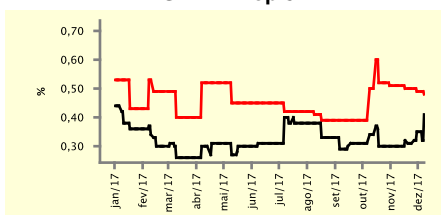
dez/17

jan/18

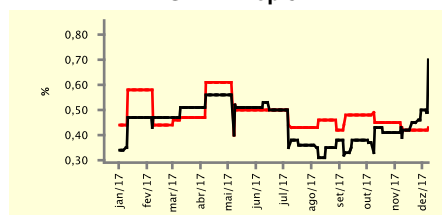
IPCA - Top 5



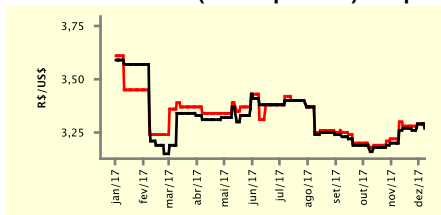
IGP-DI - Top 5



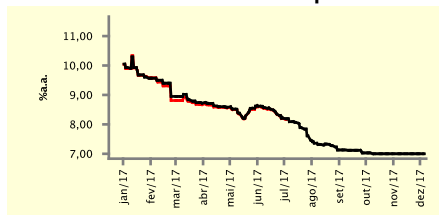
IGP-M - Top 5



Taxa de Câmbio (fim de período) - Top 5



Meta Taxa Selic - Top 5



### Expectativas de Mercado

Média - top 5	2017				2018			
	Há 4 semanas	Há 1 semana	Hoje	Comportamento semanal*	Há 4 semanas	Há 1 semana	Hoje	Comportamento semanal*
<b>Curto prazo</b>								
IPCA (%)	3,04	2,97	2,82	▼ (3)	4,12	4,10	3,83	▼ (2)
IGP-DI (%)	-1,39	-1,01	-0,75	▲ (5)	4,49	4,56	4,37	▼ (1)
IGP-M (%)	-1,15	-0,90	-0,71	▲ (3)	4,58	4,68	4,46	▼ (1)
Taxa de câmbio - fim de período (R\$/US\$)	3,26	3,29	3,27	▼ (1)	3,44	3,43	3,38	▼ (1)
Meta Taxa Selic - fim de período (%a.a.)	7,00	7,00	-		6,88	6,88	6,79	▼ (1)
<b>Médio prazo</b>								
IPCA (%)	3,04	3,07	2,81	▼ (1)	4,07	4,18	3,98	▼ (1)
IGP-DI (%)	-1,33	-1,02	-0,66	▲ (4)	4,56	4,68	4,65	▼ (1)
IGP-M (%)	-1,13	-0,99	-0,85	▲ (2)	4,16	4,15	4,23	▲ (1)
Taxa de câmbio - fim de período (R\$/US\$)	3,15	3,20	3,28	▲ (2)	3,23	3,25	3,39	▲ (2)
Meta Taxa Selic - fim de período (%a.a.)	7,00	7,00	-		6,70	6,70	6,70	= (4)

\* comportamento dos indicadores desde o último Relatório de Mercado; os valores entre parênteses expressam o número de semanas em que vem ocorrendo o último comportamento

( ▲ aumento, ▼ diminuição ou = estabilidade)