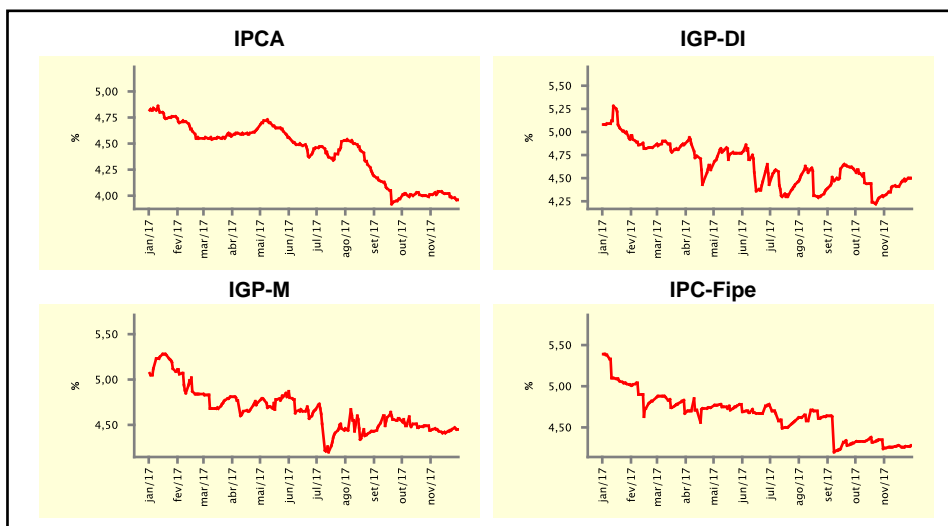


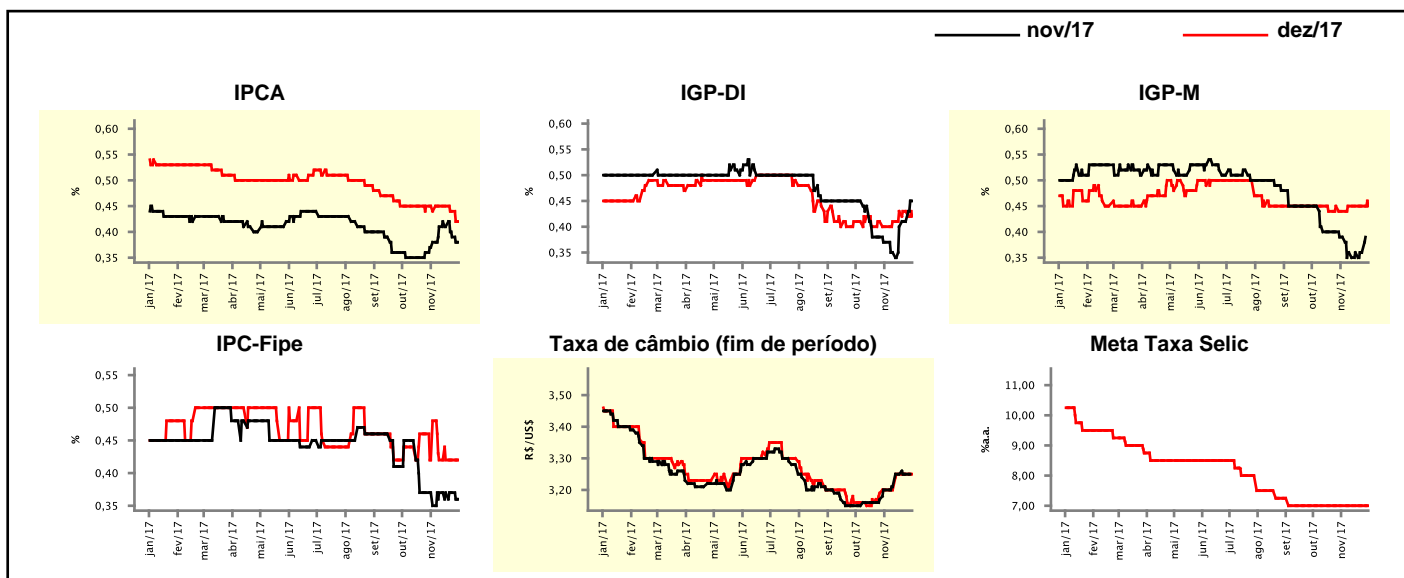
Expectativas de Mercado				
Inflação nos próximos 12 meses suavizada				
Mediana - agregado	Há 4 semanas	Há 1 semana	Hoje	Comportamento semanal*
IPCA (%)	4,01	3,98	3,96	▼ (3)
IGP-DI (%)	4,32	4,47	4,50	▲ (2)
IGP-M (%)	4,45	4,45	4,45	= (1)
IPC-Fipe (%)	4,25	4,27	4,28	▲ (1)

* comportamento dos indicadores desde o último Relatório de Mercado; os valores entre parênteses expressam o número de semanas em que vem ocorrendo o último comportamento
 (▲ aumento, ▼ diminuição ou = estabilidade)



Mediana - agregado	nov/17				dez/17			
	Há 4 semanas	Há 1 semana	Hoje	Comportamento semanal*	Há 4 semanas	Há 1 semana	Hoje	Comportamento semanal*
IPCA (%)	0,38	0,39	0,38	▼ (2)	0,44	0,44	0,42	▼ (2)
IGP-DI (%)	0,37	0,41	0,45	▲ (3)	0,40	0,43	0,42	▼ (1)
IGP-M (%)	0,39	0,36	-	-	0,44	0,45	0,45	= (3)
IPC-Fipe (%)	0,35	0,37	0,36	▼ (1)	0,48	0,42	0,42	= (3)
Taxa de câmbio - fim de período (R\$/US\$)	3,20	3,25	-	-	3,20	3,25	3,25	= (2)
Meta Taxa Selic (%a.a.)	-	-	-	-	7,00	7,00	7,00	= (12)

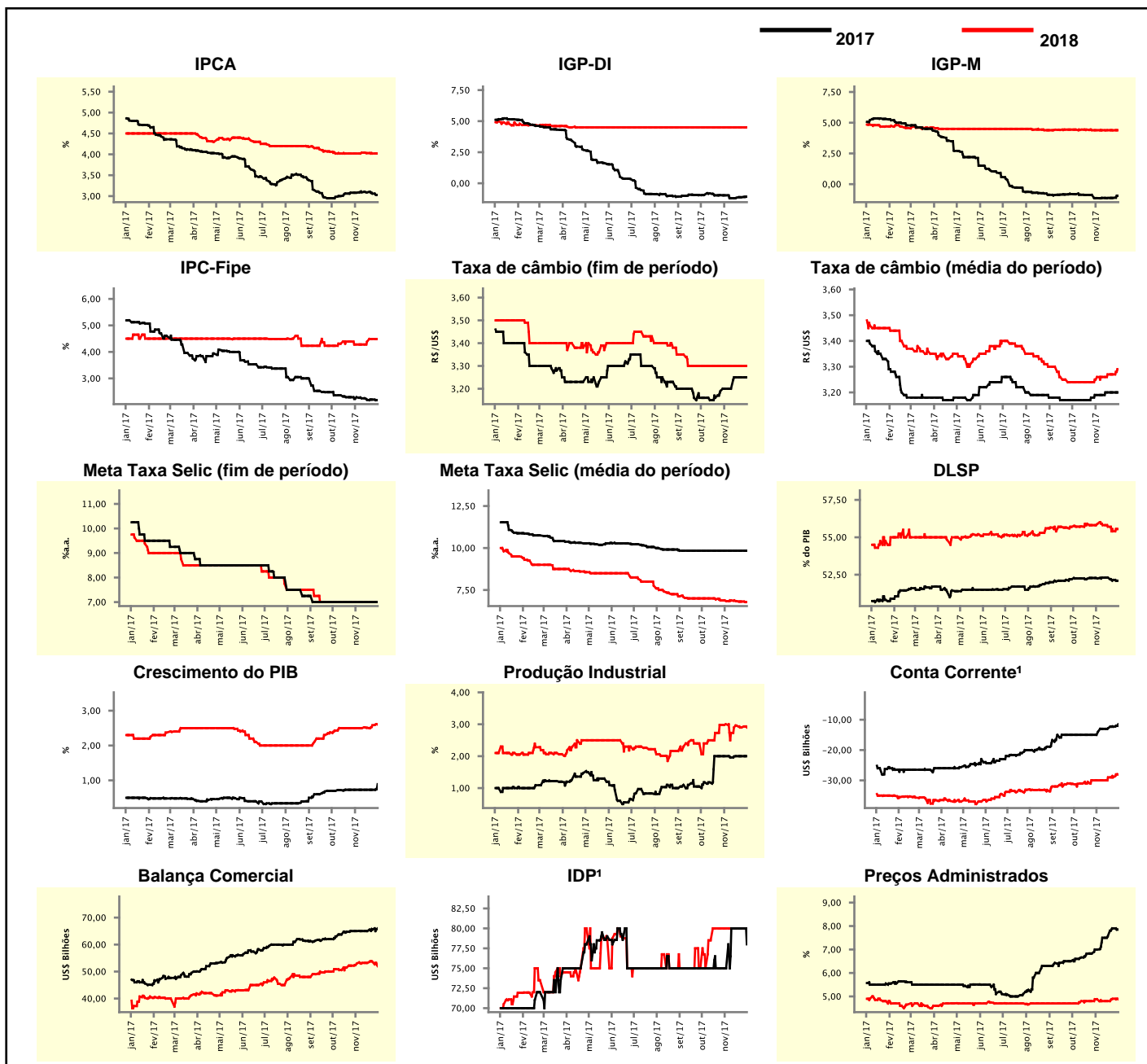
* comportamento dos indicadores desde o último Relatório de Mercado; os valores entre parênteses expressam o número de semanas em que vem ocorrendo o último comportamento
 (▲ aumento, ▼ diminuição ou = estabilidade)



Mediana - agregado	Expectativas de Mercado				2018			
	2017				2018			
	Há 4 semanas	Há 1 semana	Hoje	Comportamento semanal*	Há 4 semanas	Há 1 semana	Hoje	Comportamento semanal*
IPCA (%)	3,08	3,06	3,03	▼ (2)	4,02	4,02	4,02	≡ (1)
IGP-DI (%)	-0,97	-1,12	-1,08	▲ (3)	4,50	4,50	4,50	≡ (33)
IGP-M (%)	-1,13	-1,12	-0,95	▲ (1)	4,39	4,38	4,39	▲ (1)
IPC-Fipe (%)	2,29	2,20	2,18	▼ (1)	4,28	4,49	4,49	≡ (1)
Taxa de câmbio - fim de período (R\$/US\$)	3,20	3,25	3,25	≡ (2)	3,30	3,30	3,30	≡ (11)
Taxa de câmbio - média do período (R\$/US\$)	3,19	3,20	3,20	≡ (2)	3,26	3,27	3,29	▲ (1)
Meta Taxa Selic - fim de período (%a.a.)	7,00	7,00	7,00	≡ (12)	7,00	7,00	7,00	≡ (11)
Meta Taxa Selic - média do período (%a.a.)	9,84	9,84	9,84	≡ (13)	6,84	6,81	6,78	▼ (3)
Dívida Líquida do Setor Público (% do PIB)	52,25	52,15	52,10	▼ (2)	55,90	55,40	55,55	▲ (1)
PIB (% do crescimento)	0,73	0,73	0,89	▲ (1)	2,50	2,58	2,60	▲ (3)
Produção Industrial (% do crescimento)	2,00	2,00	2,00	≡ (2)	3,00	2,90	2,90	≡ (1)
Conta Corrente ¹ (US\$ Bilhões)	-14,00	-12,32	-11,50	▲ (5)	-30,00	-29,00	-28,10	▲ (1)
Balança Comercial (US\$ Bilhões)	65,00	65,54	66,00	▲ (2)	53,00	53,60	52,00	▼ (1)
Invest. Direto no País ¹ (US\$ Bilhões)	75,00	80,00	78,00	▲ (1)	80,00	80,00	80,00	≡ (6)
Preços Administrados (%)	7,00	7,90	7,85	▼ (1)	4,88	4,90	4,88	▼ (1)

* comportamento dos indicadores desde o último Relatório de Mercado; os valores entre parênteses expressam o número de semanas em que vem ocorrendo o último comportamento

(▲ aumento, ▼ diminuição ou = estabilidade)

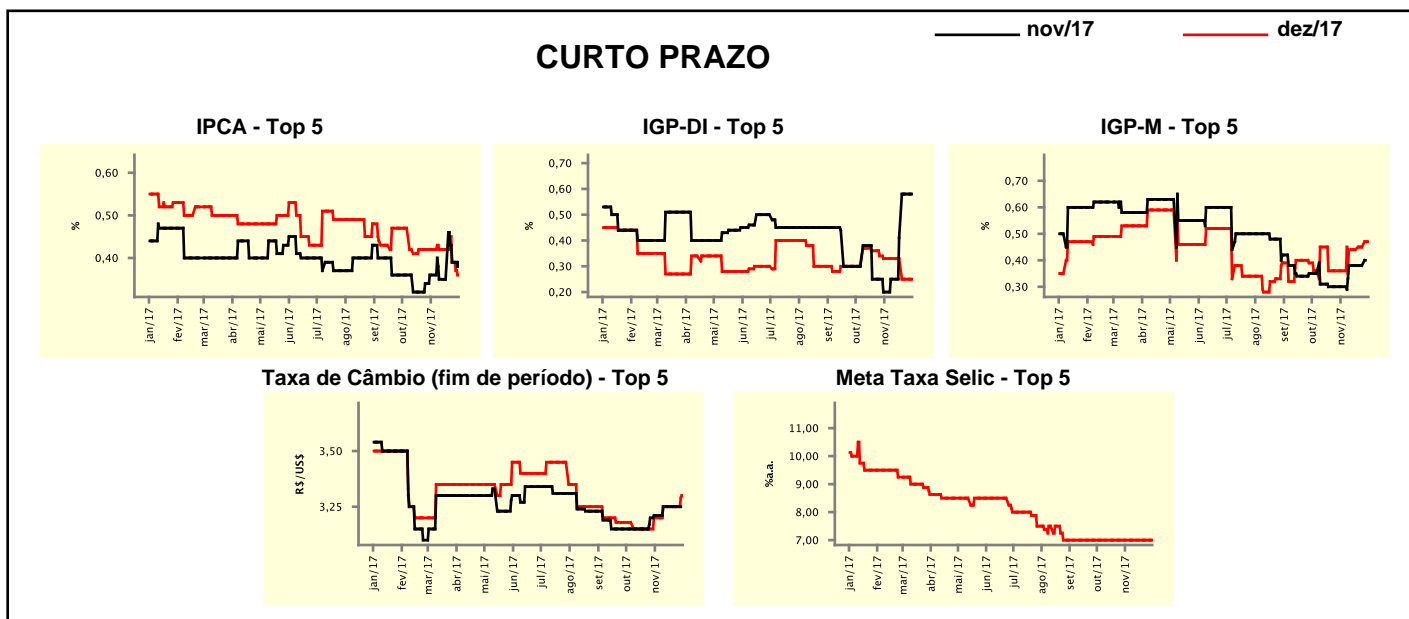


¹ Até 21/4/15, as expectativas de investimento estrangeiro direto (IED) e saldo em conta corrente seguiam a metodologia da 5ª edição do Manual de Balança de Pagamentos do FMI. Em 22/4/15, as instituições participantes foram orientadas a seguir a metodologia da 6ª edição, que considera investimento direto no país (IDP) no lugar de IED e altera o cálculo do saldo em conta corrente. Para mais informações, acesse <http://www.bcb.gov.br/?6MANBALPGTO>.

Expectativas de Mercado								
Mediana - top 5 - curto prazo	nov/17				dez/17			
	Há 4 semanas	Há 1 semana	Hoje	Comportamento semanal*	Há 4 semanas	Há 1 semana	Hoje	Comportamento semanal*
IPCA (%)	0,36	0,39	0,39	≡ (1)	0,42	0,39	0,36	▼ (2)
IGP-DI (%)	0,20	0,58	0,58	≡ (1)	0,33	0,25	0,25	≡ (1)
IGP-M (%)	0,30	0,38	-		0,36	0,45	0,47	▲ (2)
Taxa de câmbio - fim de período (R\$/US\$)	3,21	3,25	-		3,20	3,25	3,30	▲ (1)
Meta Taxa Selic (%a.a.)	-	-	-		7,00	7,00	7,00	≡ (14)

* comportamento dos indicadores desde o último Relatório de Mercado; os valores entre parênteses expressam o número de semanas em que vem ocorrendo o último comportamento

(▲ aumento, ▼ diminuição ou = estabilidade)



Expectativas de Mercado								
Mediana - top 5	2017				2018			
	Há 4 semanas	Há 1 semana	Hoje	Comportamento semanal*	Há 4 semanas	Há 1 semana	Hoje	Comportamento semanal*
Curto prazo								
IPCA (%)	3,09	3,03	2,93	▼ (1)	3,83	4,23	4,16	▼ (1)
IGP-DI (%)	-1,46	-1,12	-1,02	▲ (4)	4,51	4,46	4,46	≡ (1)
IGP-M (%)	-1,24	-1,18	-0,93	▲ (2)	4,26	4,50	4,50	≡ (3)
Taxa de câmbio - fim de período (R\$/US\$)	3,20	3,25	3,30	▲ (1)	3,30	3,45	3,45	≡ (1)
Meta Taxa Selic - fim de período (%a.a.)	7,00	7,00	7,00	≡ (14)	6,75	6,88	6,88	≡ (3)
Médio prazo								
IPCA (%)	3,05	3,10	3,09	▼ (1)	4,00	4,00	4,00	≡ (1)
IGP-DI (%)	-1,00	-1,21	-1,06	▲ (2)	4,70	4,55	4,55	≡ (2)
IGP-M (%)	-1,12	-1,12	-1,05	▲ (1)	4,19	4,18	4,18	≡ (2)
Taxa de câmbio - fim de período (R\$/US\$)	3,20	3,15	3,20	▲ (1)	3,20	3,20	3,30	▲ (1)
Meta Taxa Selic - fim de período (%a.a.)	7,00	7,00	7,00	≡ (14)	6,50	6,50	6,50	≡ (4)

* comportamento dos indicadores desde o último Relatório de Mercado; os valores entre parênteses expressam o número de semanas em que vem ocorrendo o último comportamento

(▲ aumento, ▼ diminuição ou = estabilidade)

Expectativas de Mercado

Média - top 5 - curto prazo	nov/17				dez/17			
	Há 4 semanas	Há 1 semana	Hoje	Comportamento semanal*	Há 4 semanas	Há 1 semana	Hoje	Comportamento semanal*
IPCA (%)	0,37	0,39	0,38	▼ (1)	0,40	0,41	0,36	▼ (2)
IGP-DI (%)	0,21	0,54	0,59	▲ (4)	0,30	0,31	0,35	▲ (1)
IGP-M (%)	0,31	0,36	-		0,41	0,45	0,50	▲ (2)
Taxa de câmbio - fim de período (R\$/US\$)	3,23	3,24	-		3,20	3,26	3,29	▲ (1)
Meta Taxa Selic (%a.a.)	-	-	-		7,00	7,00	7,00	≡ (7)

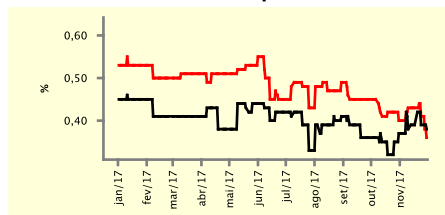
* comportamento dos indicadores desde o último Relatório de Mercado; os valores entre parênteses expressam o número de semanas em que vem ocorrendo o último comportamento

(▲ aumento, ▼ diminuição ou = estabilidade)

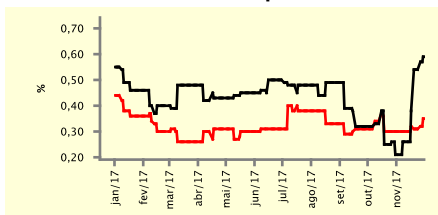
CURTO PRAZO

— nov/17 — dez/17

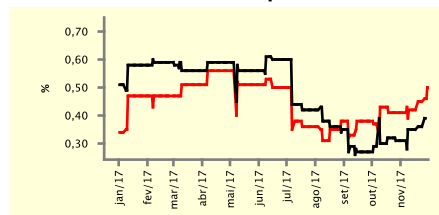
IPCA - Top 5



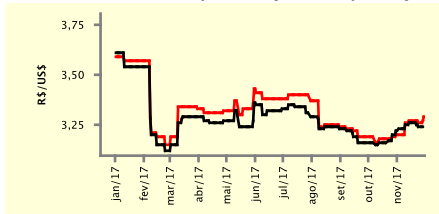
IGP-DI - Top 5



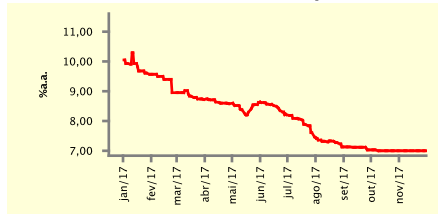
IGP-M - Top 5



Taxa de Câmbio (fim de período) - Top 5



Meta Taxa Selic - Top 5



Expectativas de Mercado

Média - top 5	2017				2018			
	Há 4 semanas	Há 1 semana	Hoje	Comportamento semanal*	Há 4 semanas	Há 1 semana	Hoje	Comportamento semanal*
Curto prazo								
IPCA (%)	3,04	3,03	2,97	▼ (2)	3,85	4,14	4,10	▼ (1)
IGP-DI (%)	-1,45	-1,11	-1,01	▲ (4)	4,49	4,48	4,56	▲ (1)
IGP-M (%)	-1,20	-1,11	-0,90	▲ (2)	4,49	4,58	4,68	▲ (1)
Taxa de câmbio - fim de período (R\$/US\$)	3,20	3,26	3,29	▲ (1)	3,34	3,43	3,43	≡ (1)
Meta Taxa Selic - fim de período (%a.a.)	7,00	7,00	7,00	≡ (7)	6,85	6,88	6,88	≡ (3)
Médio prazo								
IPCA (%)	3,05	3,07	3,07	≡ (1)	3,94	4,18	4,18	≡ (1)
IGP-DI (%)	-0,94	-1,19	-1,02	▲ (3)	4,67	4,60	4,68	▲ (1)
IGP-M (%)	-1,17	-1,13	-0,99	▲ (1)	4,19	4,15	4,15	≡ (2)
Taxa de câmbio - fim de período (R\$/US\$)	3,17	3,16	3,20	▲ (1)	3,20	3,23	3,25	▲ (1)
Meta Taxa Selic - fim de período (%a.a.)	7,00	7,00	7,00	≡ (9)	6,80	6,70	6,70	≡ (3)

* comportamento dos indicadores desde o último Relatório de Mercado; os valores entre parênteses expressam o número de semanas em que vem ocorrendo o último comportamento

(▲ aumento, ▼ diminuição ou = estabilidade)