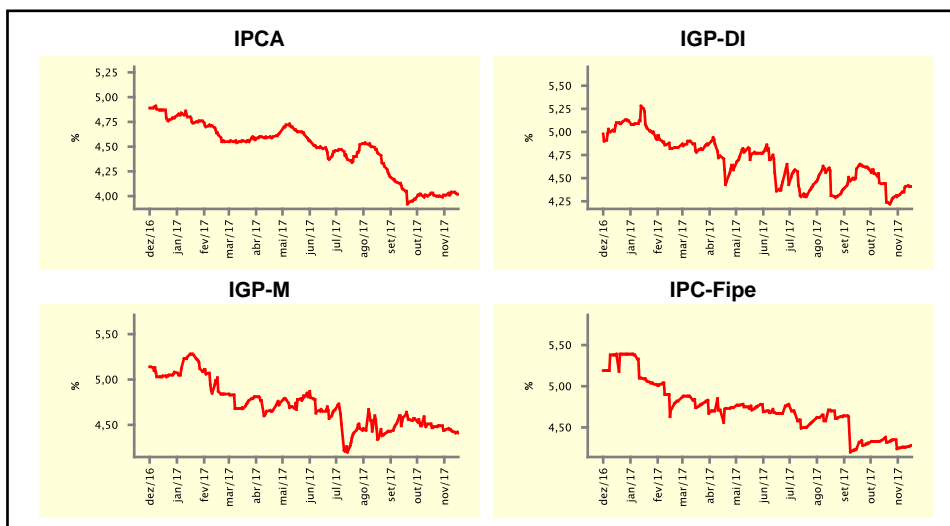


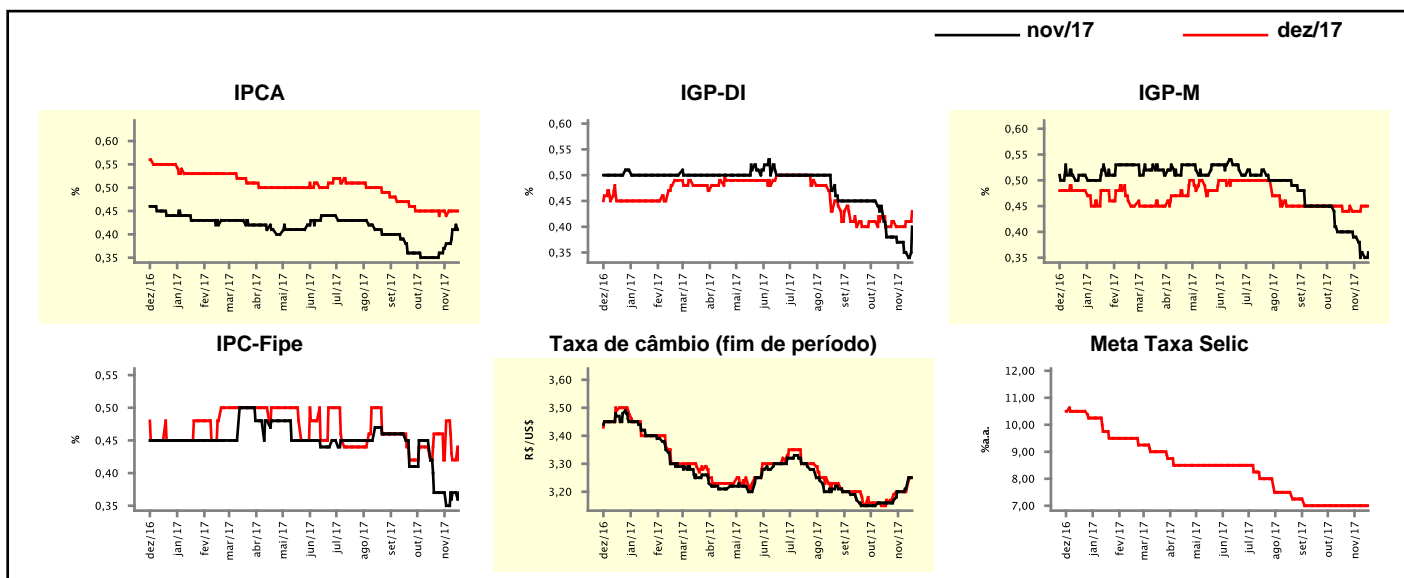
Expectativas de Mercado				
Inflação nos próximos 12 meses suavizada				
Mediana - agregado	Há 4 semanas	Há 1 semana	Hoje	Comportamento semanal*
IPCA (%)	4,01	4,04	4,02	▼ (1)
IGP-DI (%)	4,24	4,41	4,41	= (1)
IGP-M (%)	4,48	4,43	4,41	▼ (3)
IPC-Fipe (%)	4,32	4,26	4,28	▲ (2)

\* comportamento dos indicadores desde o último Relatório de Mercado; os valores entre parênteses expressam o número de semanas em que vem ocorrendo o último comportamento  
 ( ▲ aumento, ▼ diminuição ou = estabilidade)



Mediana - agregado	nov/17				dez/17			
	Há 4 semanas	Há 1 semana	Hoje	Comportamento semanal*	Há 4 semanas	Há 1 semana	Hoje	Comportamento semanal*
IPCA (%)	0,35	0,41	0,41	= (1)	0,45	0,45	0,45	= (1)
IGP-DI (%)	0,38	0,35	0,40	▲ (1)	0,40	0,41	0,43	▲ (2)
IGP-M (%)	0,40	0,36	0,36	= (1)	0,44	0,45	0,45	= (1)
IPC-Fipe (%)	0,37	0,37	0,37	= (1)	0,46	0,42	0,42	= (1)
Taxa de câmbio - fim de período (R\$/US\$)	3,16	3,21	3,25	▲ (4)	3,16	3,20	3,25	▲ (1)
Meta Taxa Selic (%a.a.)	-	-	-	= (10)	7,00	7,00	7,00	= (10)

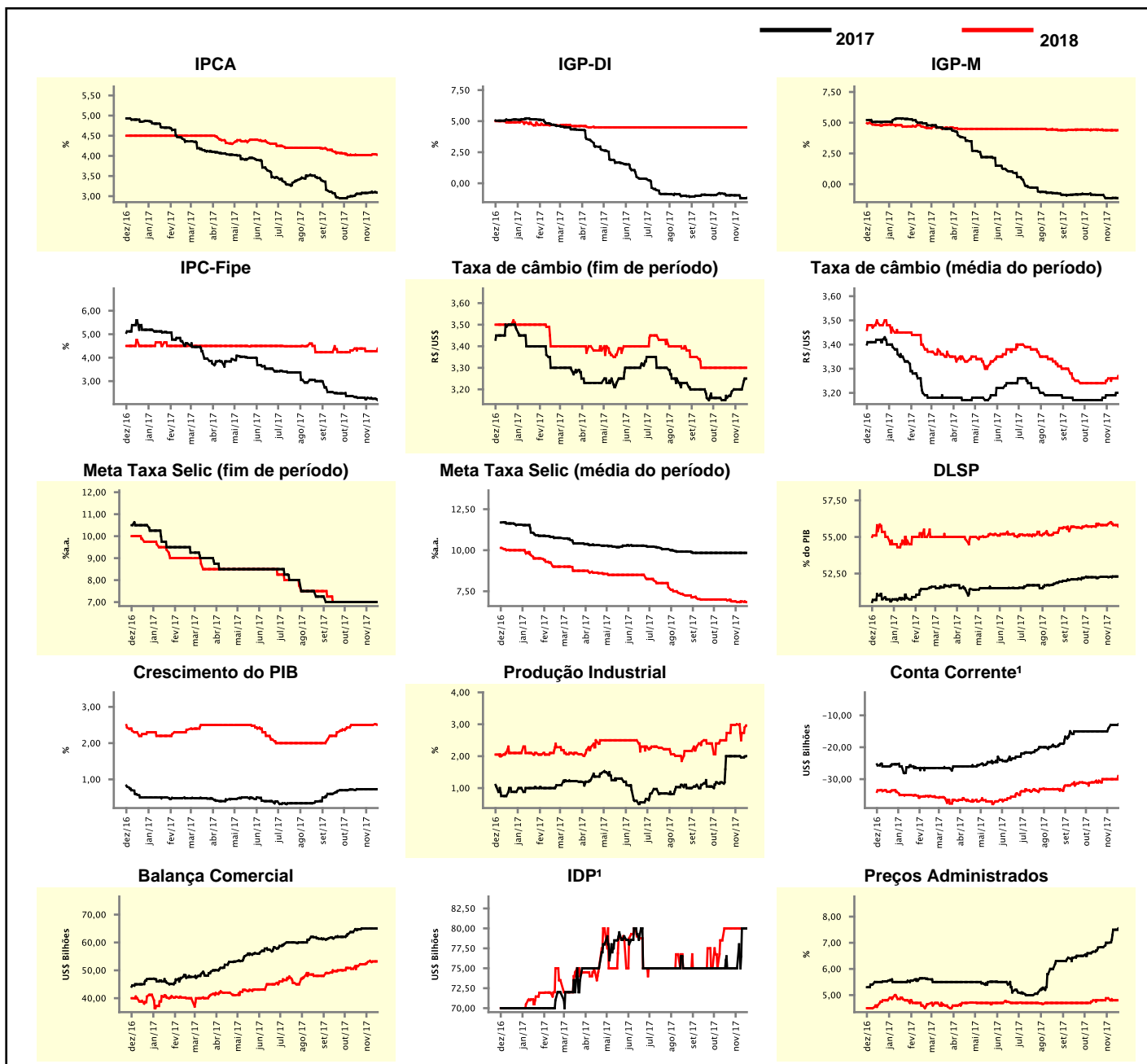
\* comportamento dos indicadores desde o último Relatório de Mercado; os valores entre parênteses expressam o número de semanas em que vem ocorrendo o último comportamento  
 ( ▲ aumento, ▼ diminuição ou = estabilidade)



Mediana - agregado	Expectativas de Mercado				2018			
	2017				2018			
	Há 4 semanas	Há 1 semana	Hoje	Comportamento semanal*	Há 4 semanas	Há 1 semana	Hoje	Comportamento semanal*
IPCA (%)	3,06	3,09	3,09	≡ (1)	4,02	4,04	4,03	▼ (1)
IGP-DI (%)	-0,97	-1,20	-1,17	▲ (1)	4,50	4,50	4,50	≡ (31)
IGP-M (%)	-0,87	-1,12	-1,12	≡ (1)	4,44	4,39	4,39	≡ (3)
IPC-Fipe (%)	2,29	2,25	2,19	▼ (2)	4,39	4,28	4,39	▲ (1)
Taxa de câmbio - fim de período (R\$/US\$)	3,16	3,20	3,25	▲ (1)	3,30	3,30	3,30	≡ (9)
Taxa de câmbio - média do período (R\$/US\$)	3,17	3,19	3,20	▲ (1)	3,24	3,26	3,27	▲ (1)
Meta Taxa Selic - fim de período (%a.a.)	7,00	7,00	7,00	≡ (10)	7,00	7,00	7,00	≡ (9)
Meta Taxa Selic - média do período (%a.a.)	9,84	9,84	9,84	≡ (11)	6,94	6,88	6,84	▼ (1)
Dívida Líquida do Setor Público (% do PIB)	52,23	52,30	52,30	≡ (1)	55,90	55,81	55,71	▼ (2)
PIB (% do crescimento)	0,73	0,73	0,73	≡ (4)	2,50	2,50	2,51	▲ (1)
Produção Industrial (% do crescimento)	2,00	1,96	2,00	▲ (1)	2,73	2,73	2,96	▲ (1)
Conta Corrente <sup>1</sup> (US\$ Bilhões)	-15,00	-13,00	-12,80	▲ (3)	-30,50	-30,00	-29,00	▲ (1)
Balança Comercial (US\$ Bilhões)	64,75	65,00	65,00	≡ (3)	51,50	53,20	53,20	≡ (1)
Invest. Direto no País <sup>1</sup> (US\$ Bilhões)	75,00	80,00	80,00	≡ (1)	80,00	80,00	80,00	≡ (4)
Preços Administrados (%)	6,82	7,50	7,55	▲ (7)	4,80	4,80	4,80	≡ (1)

\* comportamento dos indicadores desde o último Relatório de Mercado; os valores entre parênteses expressam o número de semanas em que vem ocorrendo o último comportamento

( ▲ aumento, ▼ diminuição ou = estabilidade)

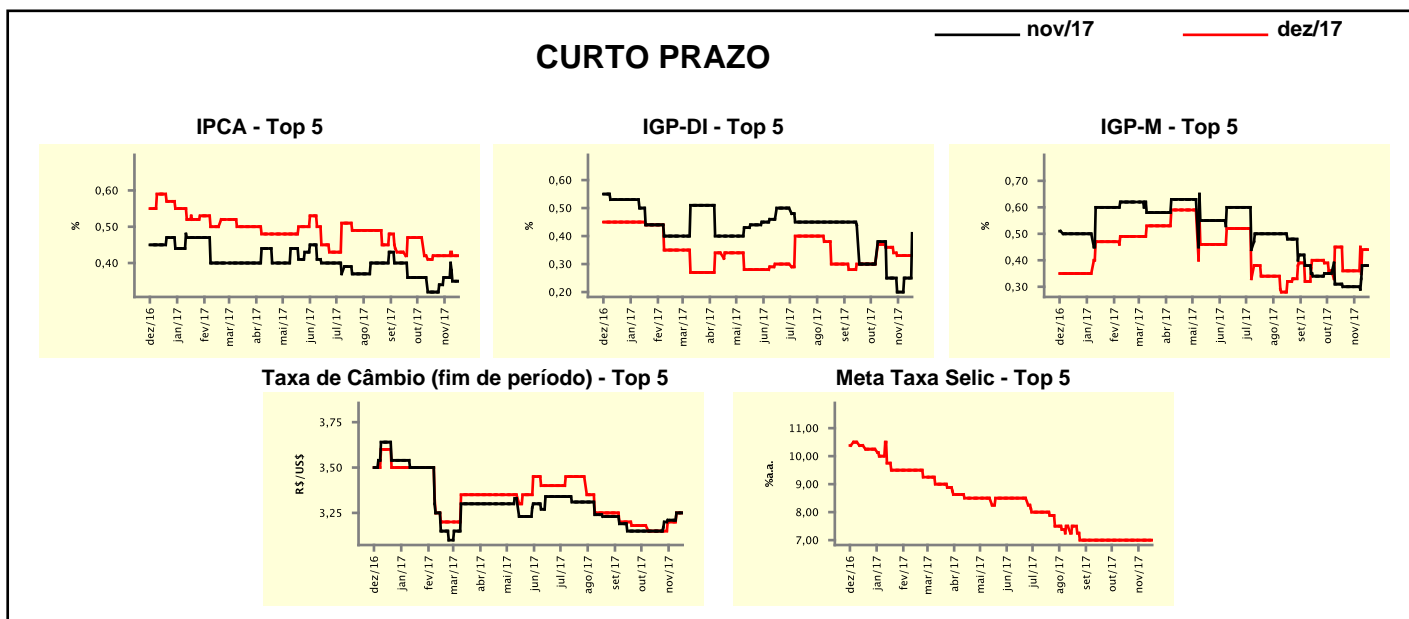


<sup>1</sup> Até 21/4/15, as expectativas de investimento estrangeiro direto (IED) e saldo em conta corrente seguiam a metodologia da 5ª edição do Manual de Balanço de Pagamentos do FMI. Em 22/4/15, as instituições participantes foram orientadas a seguir a metodologia da 6ª edição, que considera investimento direto no país (IDP) no lugar de IED e altera o cálculo do saldo em conta corrente. Para mais informações, acesse <http://www.bcb.gov.br/?6MANBALPGTO>.

Expectativas de Mercado								
Mediana - top 5 - curto prazo	nov/17				dez/17			
	Há 4 semanas	Há 1 semana	Hoje	Comportamento semanal*	Há 4 semanas	Há 1 semana	Hoje	Comportamento semanal*
IPCA (%)	0,32	0,35	0,35	≡ (1)	0,42	0,42	0,42	≡ (4)
IGP-DI (%)	0,25	0,25	0,41	▲ (2)	0,36	0,33	0,33	≡ (2)
IGP-M (%)	0,30	0,38	0,38	≡ (1)	0,36	0,44	0,44	≡ (1)
Taxa de câmbio - fim de período (R\$/US\$)	3,15	3,25	3,25	≡ (1)	3,15	3,25	3,25	≡ (1)
Meta Taxa Selic (%a.a.)	-	-	-		7,00	7,00	7,00	≡ (12)

\* comportamento dos indicadores desde o último Relatório de Mercado; os valores entre parênteses expressam o número de semanas em que vem ocorrendo o último comportamento

( ▲ aumento, ▼ diminuição ou = estabilidade)



Expectativas de Mercado								
Mediana - top 5	2017				2018			
	Há 4 semanas	Há 1 semana	Hoje	Comportamento semanal*	Há 4 semanas	Há 1 semana	Hoje	Comportamento semanal*
<b>Curto prazo</b>								
IPCA (%)	3,04	3,03	3,03	≡ (1)	3,83	4,23	4,23	≡ (1)
IGP-DI (%)	-1,39	-1,35	-1,29	▲ (2)	4,51	4,51	4,51	≡ (4)
IGP-M (%)	-1,11	-1,19	-1,19	≡ (1)	4,26	4,50	4,50	≡ (1)
Taxa de câmbio - fim de período (R\$/US\$)	3,15	3,25	3,25	≡ (1)	3,30	3,48	3,48	≡ (1)
Meta Taxa Selic - fim de período (%a.a.)	7,00	7,00	7,00	≡ (12)	6,75	6,88	6,88	≡ (1)
<b>Médio prazo</b>								
IPCA (%)	3,05	3,03	3,03	≡ (1)	4,00	3,95	3,95	≡ (1)
IGP-DI (%)	-1,10	-1,23	-1,23	≡ (1)	4,70	4,50	4,55	▲ (1)
IGP-M (%)	-0,89	-1,12	-1,12	≡ (2)	4,19	4,19	4,18	▼ (1)
Taxa de câmbio - fim de período (R\$/US\$)	3,10	3,15	3,15	≡ (1)	3,20	3,20	3,20	≡ (7)
Meta Taxa Selic - fim de período (%a.a.)	7,00	7,00	7,00	≡ (12)	7,00	6,50	6,50	≡ (2)

\* comportamento dos indicadores desde o último Relatório de Mercado; os valores entre parênteses expressam o número de semanas em que vem ocorrendo o último comportamento

( ▲ aumento, ▼ diminuição ou = estabilidade)

### Expectativas de Mercado

Média - top 5 - curto prazo	nov/17				dez/17			
	Há 4 semanas	Há 1 semana	Hoje	Comportamento semanal*	Há 4 semanas	Há 1 semana	Hoje	Comportamento semanal*
IPCA (%)	0,32	0,38	0,39	▲ (4)	0,42	0,43	0,43	▬ (1)
IGP-DI (%)	0,25	0,26	0,38	▲ (2)	0,30	0,30	0,32	▲ (1)
IGP-M (%)	0,32	0,35	0,35	▬ (1)	0,41	0,42	0,42	▬ (1)
Taxa de câmbio - fim de período (R\$/US\$)	3,16	3,25	3,26	▲ (4)	3,18	3,26	3,27	▲ (4)
Meta Taxa Selic (%a.a.)	-	-	-	-	7,00	7,00	7,00	▬ (5)

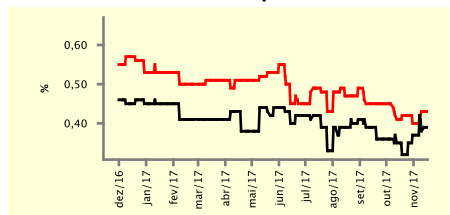
\* comportamento dos indicadores desde o último Relatório de Mercado; os valores entre parênteses expressam o número de semanas em que vem ocorrendo o último comportamento

( ▲ aumento, ▼ diminuição ou = estabilidade)

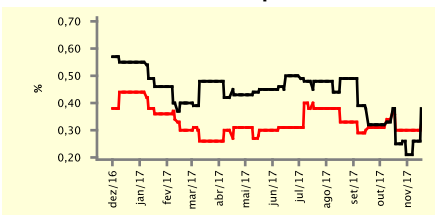
### CURTO PRAZO

— nov/17 — dez/17

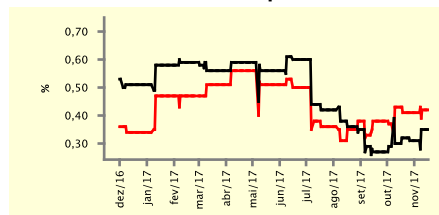
IPCA - Top 5



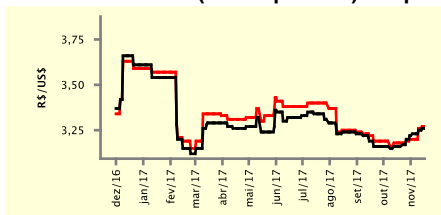
IGP-DI - Top 5



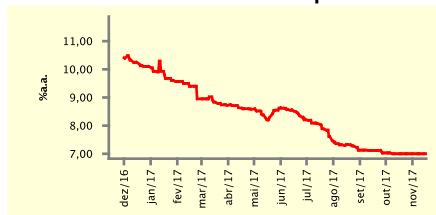
IGP-M - Top 5



Taxa de Câmbio (fim de período) - Top 5



Meta Taxa Selic - Top 5



### Expectativas de Mercado

Média - top 5	2017				2018			
	Há 4 semanas	Há 1 semana	Hoje	Comportamento semanal*	Há 4 semanas	Há 1 semana	Hoje	Comportamento semanal*
<b>Curto prazo</b>								
IPCA (%)	3,00	3,04	3,05	▲ (1)	3,85	4,12	4,12	▬ (1)
IGP-DI (%)	-1,37	-1,39	-1,25	▲ (2)	4,51	4,49	4,49	▬ (2)
IGP-M (%)	-1,09	-1,15	-1,15	▬ (1)	4,49	4,58	4,58	▬ (1)
Taxa de câmbio - fim de período (R\$/US\$)	3,18	3,26	3,27	▲ (4)	3,32	3,44	3,44	▬ (1)
Meta Taxa Selic - fim de período (%a.a.)	7,00	7,00	7,00	▬ (5)	6,85	6,88	6,88	▬ (1)
<b>Médio prazo</b>								
IPCA (%)	3,05	3,04	3,03	▼ (2)	3,94	4,07	4,25	▲ (2)
IGP-DI (%)	-1,03	-1,33	-1,22	▲ (1)	4,67	4,56	4,60	▲ (1)
IGP-M (%)	-1,02	-1,13	-1,13	▬ (1)	4,19	4,16	4,15	▼ (2)
Taxa de câmbio - fim de período (R\$/US\$)	3,10	3,15	3,16	▲ (1)	3,18	3,23	3,23	▬ (1)
Meta Taxa Selic - fim de período (%a.a.)	7,00	7,00	7,00	▬ (7)	7,05	6,70	6,70	▬ (1)

\* comportamento dos indicadores desde o último Relatório de Mercado; os valores entre parênteses expressam o número de semanas em que vem ocorrendo o último comportamento

( ▲ aumento, ▼ diminuição ou = estabilidade)