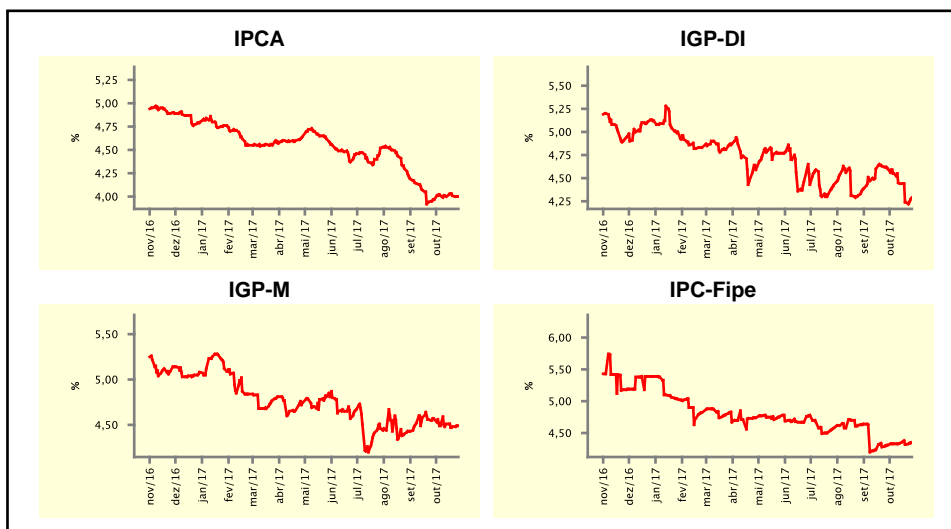


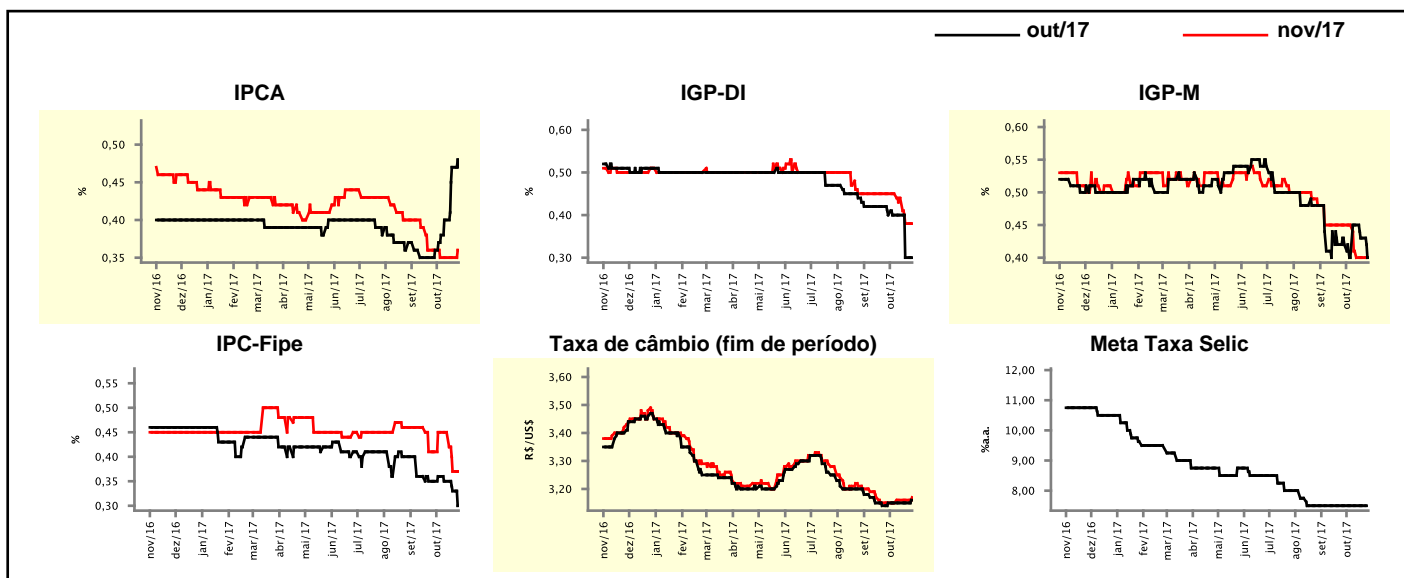
Expectativas de Mercado				
Inflação nos próximos 12 meses suavizada				
Mediana - agregado	Há 4 semanas	Há 1 semana	Hoje	Comportamento semanal*
IPCA (%)	3,97	4,01	4,00	▼ (1)
IGP-DI (%)	4,60	4,24	4,29	▲ (1)
IGP-M (%)	4,56	4,48	4,49	▲ (1)
IPC-Fipe (%)	4,31	4,32	4,35	▲ (1)

\* comportamento dos indicadores desde o último Relatório de Mercado; os valores entre parênteses expressam o número de semanas em que vem ocorrendo o último comportamento  
 ( ▲ aumento, ▼ diminuição ou = estabilidade)



Mediana - agregado	out/17				nov/17			
	Há 4 semanas	Há 1 semana	Hoje	Comportamento semanal*	Há 4 semanas	Há 1 semana	Hoje	Comportamento semanal*
IPCA (%)	0,36	0,47	0,47	≡ (1)	0,36	0,35	0,36	▲ (1)
IGP-DI (%)	0,40	0,30	0,30	≡ (1)	0,45	0,38	0,38	≡ (1)
IGP-M (%)	0,42	0,43	0,40	▼ (2)	0,45	0,40	0,40	≡ (2)
IPC-Fipe (%)	0,35	0,33	0,30	▼ (3)	0,41	0,37	0,37	≡ (1)
Taxa de câmbio - fim de período (R\$/US\$)	3,15	3,15	3,16	▲ (1)	3,15	3,16	3,17	▲ (1)
Meta Taxa Selic (%a.a.)	7,50	7,50	-	-	-	-	-	-

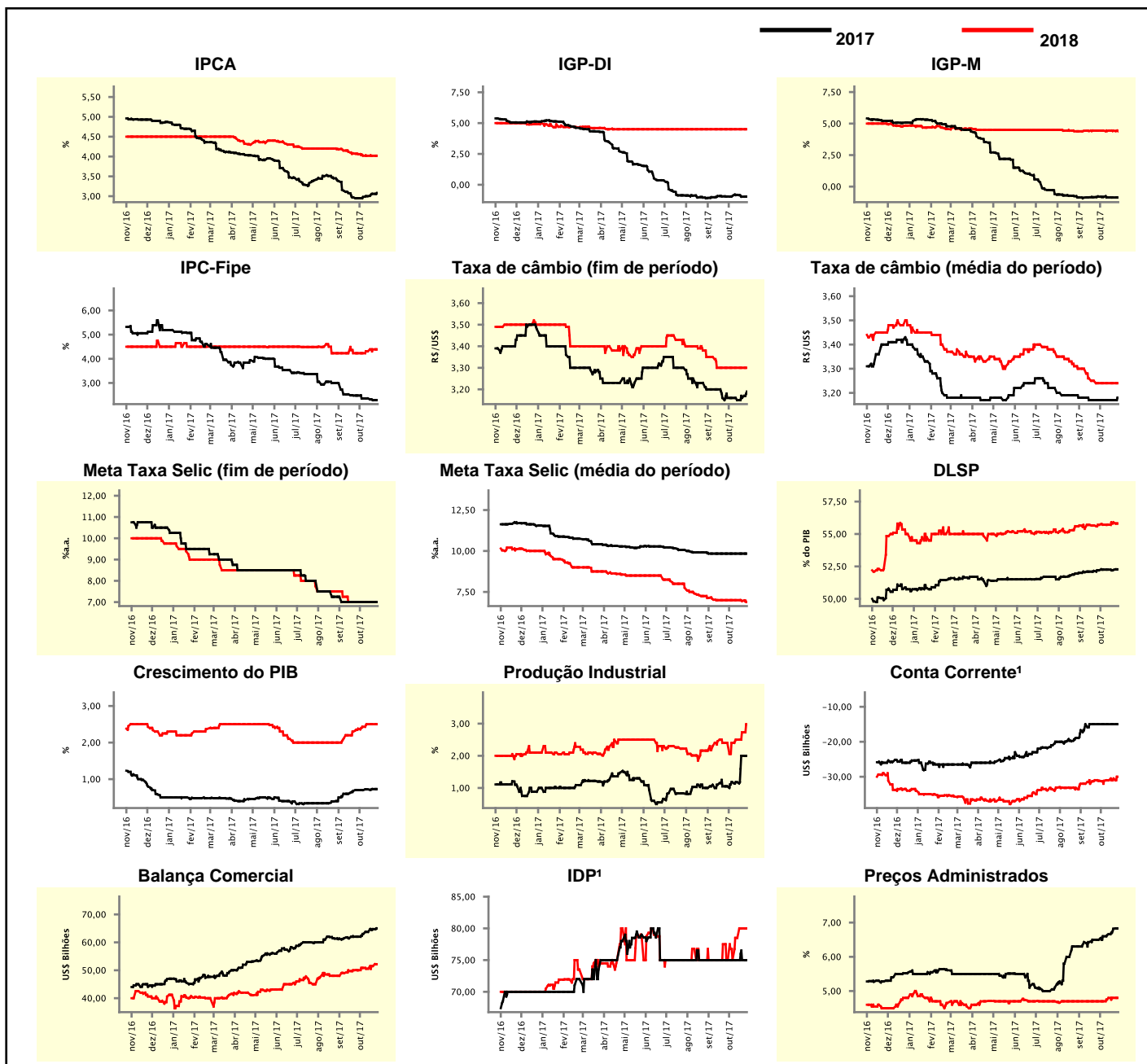
\* comportamento dos indicadores desde o último Relatório de Mercado; os valores entre parênteses expressam o número de semanas em que vem ocorrendo o último comportamento  
 ( ▲ aumento, ▼ diminuição ou = estabilidade)



Mediana - agregado	Expectativas de Mercado							
	2017				2018			
	Há 4 semanas	Há 1 semana	Hoje	Comportamento semanal*	Há 4 semanas	Há 1 semana	Hoje	Comportamento semanal*
IPCA (%)	2,95	3,06	3,08	▲ (4)	4,06	4,02	4,02	≡ (3)
IGP-DI (%)	-0,95	-0,97	-0,96	▲ (1)	4,50	4,50	4,50	≡ (28)
IGP-M (%)	-0,80	-0,87	-0,87	≡ (1)	4,44	4,44	4,39	▼ (1)
IPC-Fipe (%)	2,48	2,29	2,29	≡ (1)	4,23	4,39	4,39	≡ (1)
Taxa de câmbio - fim de período (R\$/US\$)	3,16	3,16	3,19	▲ (2)	3,30	3,30	3,30	≡ (6)
Taxa de câmbio - média do período (R\$/US\$)	3,17	3,17	3,18	▲ (1)	3,24	3,24	3,24	≡ (4)
Meta Taxa Selic - fim de período (%a.a.)	7,00	7,00	7,00	≡ (7)	7,00	7,00	7,00	≡ (6)
Meta Taxa Selic - média do período (%a.a.)	9,84	9,84	9,84	≡ (8)	7,00	6,94	6,88	▼ (2)
Dívida Líquida do Setor Público (% do PIB)	52,20	52,23	52,28	▲ (1)	55,70	55,90	55,81	▼ (1)
PIB (% do crescimento)	0,70	0,73	0,73	≡ (1)	2,38	2,50	2,50	≡ (2)
Produção Industrial (% do crescimento)	1,05	2,00	2,00	≡ (1)	2,40	2,73	2,98	▲ (3)
Conta Corrente <sup>1</sup> (US\$ Bilhões)	-15,00	-15,00	-15,00	≡ (7)	-31,15	-30,50	-30,00	▲ (3)
Balança Comercial (US\$ Bilhões)	62,00	64,75	65,00	▲ (4)	50,00	51,50	52,20	▲ (2)
Invest. Direto no País <sup>1</sup> (US\$ Bilhões)	75,00	75,00	75,00	≡ (18)	75,00	80,00	80,00	≡ (1)
Preços Administrados (%)	6,50	6,82	6,83	▲ (4)	4,70	4,80	4,80	≡ (2)

\* comportamento dos indicadores desde o último Relatório de Mercado; os valores entre parênteses expressam o número de semanas em que vem ocorrendo o último comportamento

( ▲ aumento, ▼ diminuição ou = estabilidade)

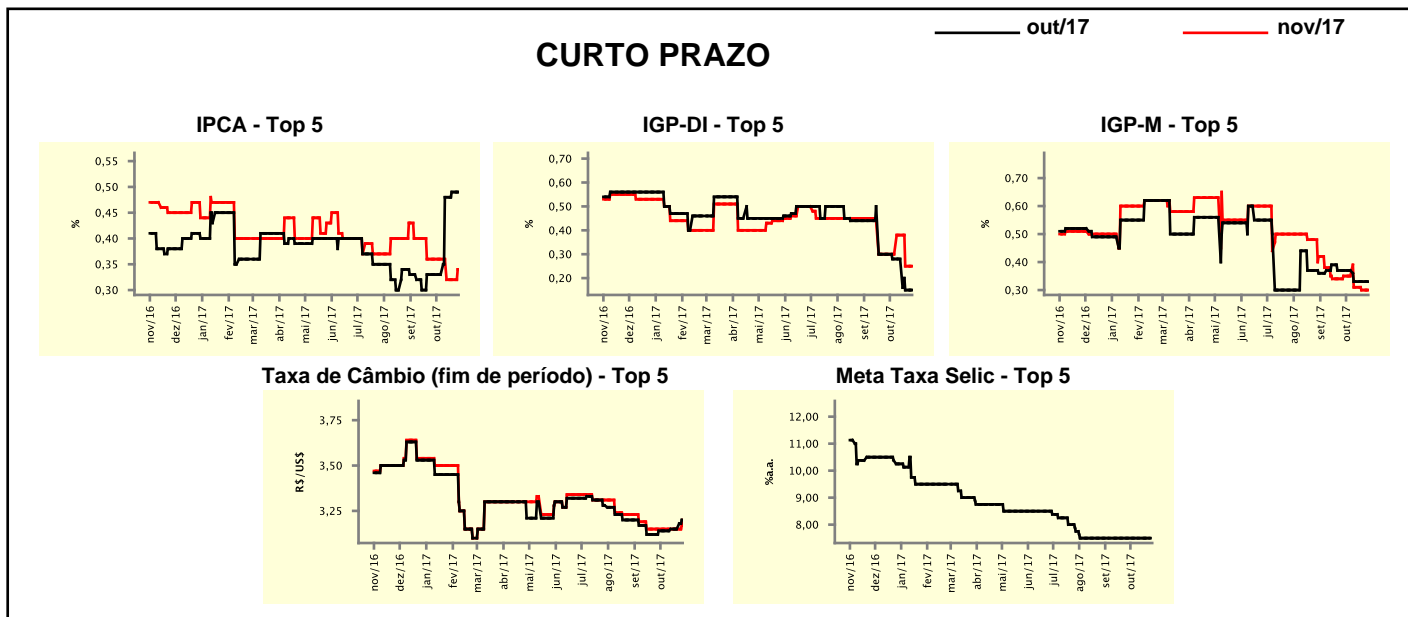


<sup>1</sup> Até 21/4/15, as expectativas de investimento estrangeiro direto (IED) e saldo em conta corrente seguiam a metodologia da 5ª edição do Manual de Balanço de Pagamentos do FMI. Em 22/4/15, as instituições participantes foram orientadas a seguir a metodologia da 6ª edição, que considera investimento direto no país (IDP) no lugar de IED e altera o cálculo do saldo em conta corrente. Para mais informações, acesse <http://www.bcb.gov.br/?6MANBALPGTO>.

Expectativas de Mercado								
Mediana - top 5 - curto prazo	out/17				nov/17			
	Há 4 semanas	Há 1 semana	Hoje	Comportamento semanal*	Há 4 semanas	Há 1 semana	Hoje	Comportamento semanal*
IPCA (%)	0,33	0,49	0,49	≡ (1)	0,36	0,32	0,34	▲ (1)
IGP-DI (%)	0,30	0,15	0,15	≡ (1)	0,30	0,25	0,25	≡ (1)
IGP-M (%)	0,37	0,33	0,33	≡ (2)	0,35	0,30	0,30	≡ (1)
Taxa de câmbio - fim de período (R\$/US\$)	3,14	3,15	3,20	▲ (1)	3,15	3,15	3,20	▲ (1)
Meta Taxa Selic (%a.a.)	7,50	7,50	-		-	-	-	

\* comportamento dos indicadores desde o último Relatório de Mercado; os valores entre parênteses expressam o número de semanas em que vem ocorrendo o último comportamento

( ▲ aumento, ▼ diminuição ou = estabilidade)



Expectativas de Mercado								
Mediana - top 5	2017				2018			
	Há 4 semanas	Há 1 semana	Hoje	Comportamento semanal*	Há 4 semanas	Há 1 semana	Hoje	Comportamento semanal*
<b>Curto prazo</b>								
IPCA (%)	2,88	3,04	3,09	▲ (4)	3,75	3,83	3,83	≡ (2)
IGP-DI (%)	-1,13	-1,39	-1,39	≡ (1)	4,07	4,51	4,51	≡ (1)
IGP-M (%)	-1,01	-1,11	-1,11	≡ (1)	4,18	4,26	4,26	≡ (2)
Taxa de câmbio - fim de período (R\$/US\$)	3,18	3,15	3,15	≡ (2)	3,30	3,30	3,30	≡ (6)
Meta Taxa Selic - fim de período (%a.a.)	7,00	7,00	7,00	≡ (9)	7,00	6,75	6,75	≡ (2)
<b>Médio prazo</b>								
IPCA (%)	2,81	3,05	3,05	≡ (1)	4,09	4,00	4,00	≡ (1)
IGP-DI (%)	-1,13	-1,10	-1,00	▲ (1)	4,73	4,70	4,70	≡ (2)
IGP-M (%)	-0,88	-0,89	-0,87	▲ (1)	4,52	4,19	4,19	≡ (2)
Taxa de câmbio - fim de período (R\$/US\$)	3,10	3,10	3,10	≡ (4)	3,20	3,20	3,20	≡ (4)
Meta Taxa Selic - fim de período (%a.a.)	7,00	7,00	7,00	≡ (9)	7,00	7,00	7,00	≡ (4)

\* comportamento dos indicadores desde o último Relatório de Mercado; os valores entre parênteses expressam o número de semanas em que vem ocorrendo o último comportamento

( ▲ aumento, ▼ diminuição ou = estabilidade)

### Expectativas de Mercado

Média - top 5 - curto prazo	out/17				nov/17			
	Há 4 semanas	Há 1 semana	Hoje	Comportamento semanal*	Há 4 semanas	Há 1 semana	Hoje	Comportamento semanal*
IPCA (%)	0,33	0,45	0,45	= (1)	0,36	0,32	0,35	▲ (1)
IGP-DI (%)	0,34	0,12	0,12	= (1)	0,32	0,25	0,26	▲ (1)
IGP-M (%)	0,37	0,30	0,31	▲ (2)	0,27	0,32	0,31	▼ (1)
Taxa de câmbio - fim de período (R\$/US\$)	3,15	3,16	3,21	▲ (1)	3,16	3,16	3,20	▲ (1)
Meta Taxa Selic (%a.a.)	7,52	7,50	-	-	-	-	-	-

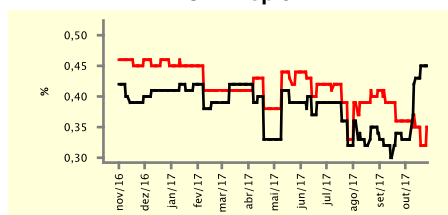
\* comportamento dos indicadores desde o último Relatório de Mercado; os valores entre parênteses expressam o número de semanas em que vem ocorrendo o último comportamento

( ▲ aumento, ▼ diminuição ou = estabilidade)

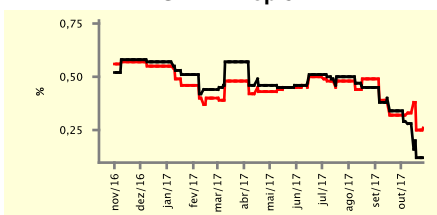
### CURTO PRAZO

— out/17 — nov/17

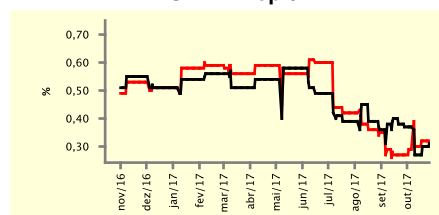
IPCA - Top 5



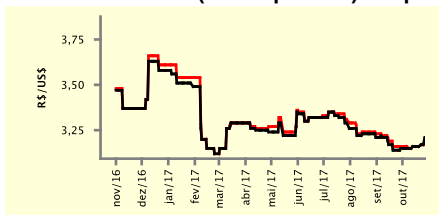
IGP-DI - Top 5



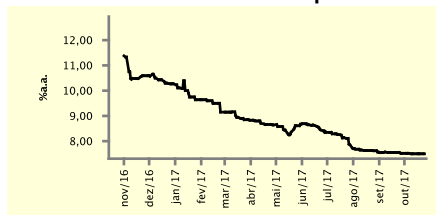
IGP-M - Top 5



Taxa de Câmbio (fim de período) - Top 5



Meta Taxa Selic - Top 5



### Expectativas de Mercado

Média - top 5	2017				2018			
	Há 4 semanas	Há 1 semana	Hoje	Comportamento semanal*	Há 4 semanas	Há 1 semana	Hoje	Comportamento semanal*
<b>Curto prazo</b>								
IPCA (%)	2,86	3,00	3,03	▲ (1)	3,83	3,85	3,85	= (2)
IGP-DI (%)	-1,21	-1,37	-1,37	= (1)	4,19	4,51	4,51	= (1)
IGP-M (%)	-1,10	-1,09	-1,09	= (1)	4,33	4,49	4,49	= (2)
Taxa de câmbio - fim de período (R\$/US\$)	3,19	3,18	3,19	▲ (1)	3,35	3,32	3,34	▲ (1)
Meta Taxa Selic - fim de período (%a.a.)	7,03	7,00	7,00	= (2)	6,93	6,85	6,85	= (2)
<b>Médio prazo</b>								
IPCA (%)	2,76	3,05	3,05	= (1)	3,97	3,94	3,94	= (1)
IGP-DI (%)	-1,17	-1,03	-0,94	▲ (1)	4,55	4,67	4,67	= (2)
IGP-M (%)	-0,90	-1,02	-0,91	▲ (1)	4,47	4,19	4,19	= (2)
Taxa de câmbio - fim de período (R\$/US\$)	3,12	3,10	3,11	▲ (2)	3,24	3,18	3,20	▲ (1)
Meta Taxa Selic - fim de período (%a.a.)	7,00	7,00	7,00	= (4)	7,00	7,05	7,05	= (2)

\* comportamento dos indicadores desde o último Relatório de Mercado; os valores entre parênteses expressam o número de semanas em que vem ocorrendo o último comportamento

( ▲ aumento, ▼ diminuição ou = estabilidade)