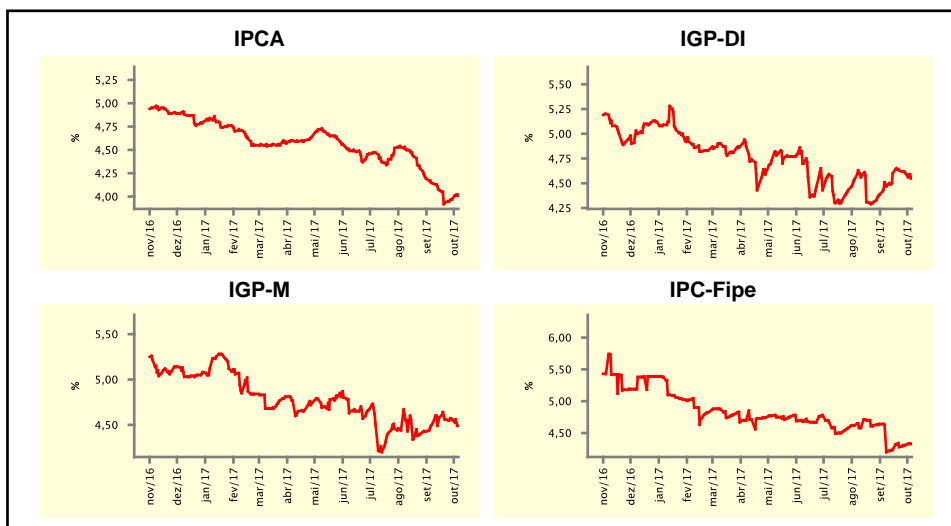


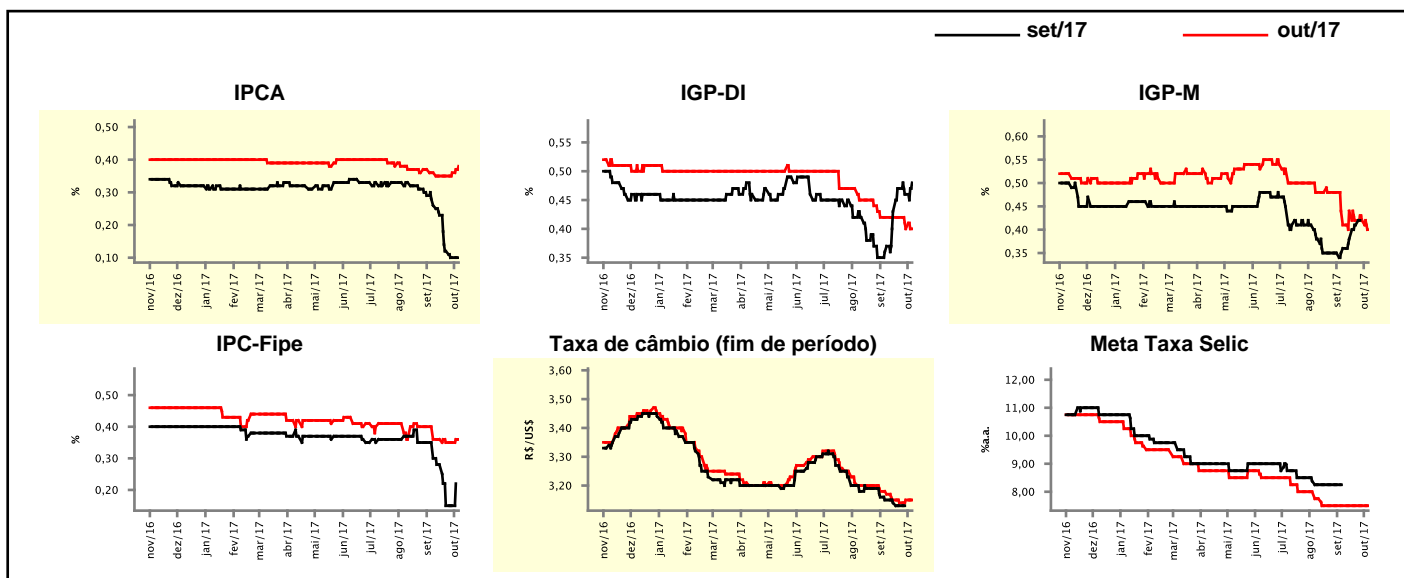
Expectativas de Mercado				
Inflação nos próximos 12 meses suavizada				
Mediana - agregado	Há 4 semanas	Há 1 semana	Hoje	Comportamento semanal*
IPCA (%)	4,14	3,97	4,01	▲ (2)
IGP-DI (%)	4,47	4,60	4,55	▼ (2)
IGP-M (%)	4,52	4,56	4,49	▼ (1)
IPC-Fipe (%)	4,20	4,31	4,33	▲ (4)

* comportamento dos indicadores desde o último Relatório de Mercado; os valores entre parênteses expressam o número de semanas em que vem ocorrendo o último comportamento
 (▲ aumento, ▼ diminuição ou = estabilidade)



Mediana - agregado	set/17				out/17			
	Há 4 semanas	Há 1 semana	Hoje	Comportamento semanal*	Há 4 semanas	Há 1 semana	Hoje	Comportamento semanal*
IPCA (%)	0,26	0,10	-	▲ (2)	0,36	0,36	0,38	▲ (2)
IGP-DI (%)	0,37	0,46	0,48	▲ (1)	0,42	0,40	0,40	= (1)
IGP-M (%)	0,36	-	-	▲ (1)	0,41	0,42	0,40	▼ (1)
IPC-Fipe (%)	0,30	0,15	-	▲ (1)	0,36	0,35	0,36	▲ (1)
Taxa de câmbio - fim de período (R\$/US\$)	3,15	-	-	= (1)	3,17	3,15	3,15	= (1)
Meta Taxa Selic (%a.a.)	-	-	-	= (7)	7,50	7,50	7,50	= (7)

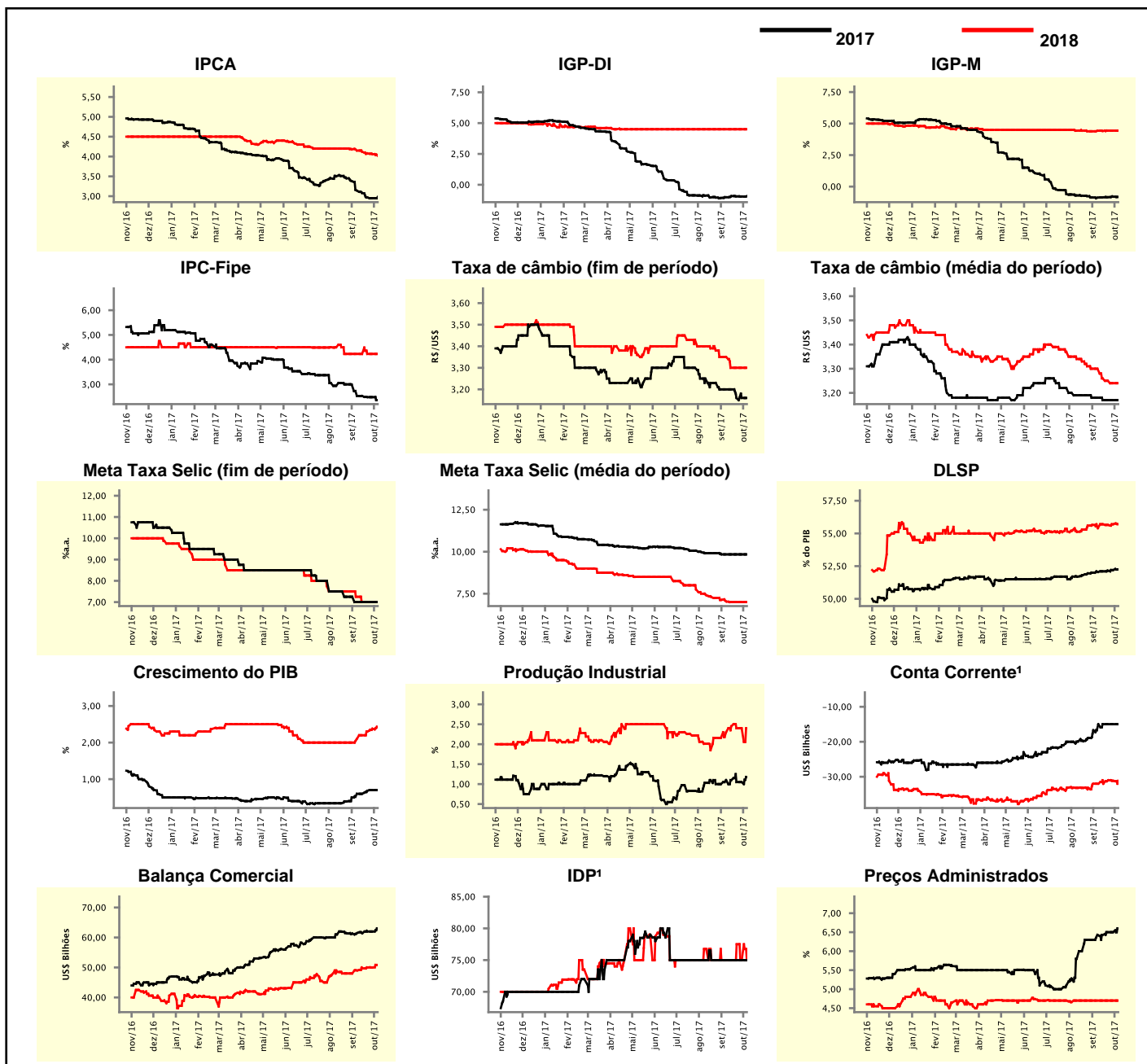
* comportamento dos indicadores desde o último Relatório de Mercado; os valores entre parênteses expressam o número de semanas em que vem ocorrendo o último comportamento
 (▲ aumento, ▼ diminuição ou = estabilidade)



Mediana - agregado	Expectativas de Mercado							
	2017				2018			
	Há 4 semanas	Há 1 semana	Hoje	Comportamento semanal*	Há 4 semanas	Há 1 semana	Hoje	Comportamento semanal*
IPCA (%)	3,14	2,95	2,98	▲ (1)	4,15	4,06	4,02	▼ (6)
IGP-DI (%)	-1,01	-0,95	-0,92	▲ (1)	4,50	4,50	4,50	▬ (25)
IGP-M (%)	-0,88	-0,80	-0,82	▼ (1)	4,43	4,44	4,44	▬ (2)
IPC-Fipe (%)	2,53	2,48	2,36	▼ (1)	4,23	4,23	4,23	▬ (6)
Taxa de câmbio - fim de período (R\$/US\$)	3,20	3,16	3,16	▬ (2)	3,35	3,30	3,30	▬ (3)
Taxa de câmbio - média do período (R\$/US\$)	3,18	3,17	3,17	▬ (3)	3,30	3,24	3,24	▬ (1)
Meta Taxa Selic - fim de período (%a.a.)	7,00	7,00	7,00	▬ (4)	7,25	7,00	7,00	▬ (3)
Meta Taxa Selic - média do período (%a.a.)	9,84	9,84	9,84	▬ (5)	7,03	7,00	7,00	▬ (3)
Dívida Líquida do Setor Público (% do PIB)	52,05	52,20	52,25	▲ (8)	55,40	55,70	55,71	▲ (2)
PIB (% do crescimento)	0,60	0,70	0,70	▬ (1)	2,10	2,38	2,43	▲ (5)
Produção Industrial (% do crescimento)	1,10	1,05	1,18	▲ (1)	2,30	2,40	2,40	▬ (2)
Conta Corrente ¹ (US\$ Bilhões)	-15,00	-15,00	-15,00	▬ (4)	-32,00	-31,15	-31,15	▬ (1)
Balança Comercial (US\$ Bilhões)	61,51	62,00	63,03	▲ (1)	49,00	50,00	50,85	▲ (1)
Invest. Direto no País ¹ (US\$ Bilhões)	75,00	75,00	75,00	▬ (15)	75,00	75,00	75,00	▬ (1)
Preços Administrados (%)	6,43	6,50	6,60	▲ (1)	4,70	4,70	4,70	▬ (8)

* comportamento dos indicadores desde o último Relatório de Mercado; os valores entre parênteses expressam o número de semanas em que vem ocorrendo o último comportamento

(▲ aumento, ▼ diminuição ou = estabilidade)

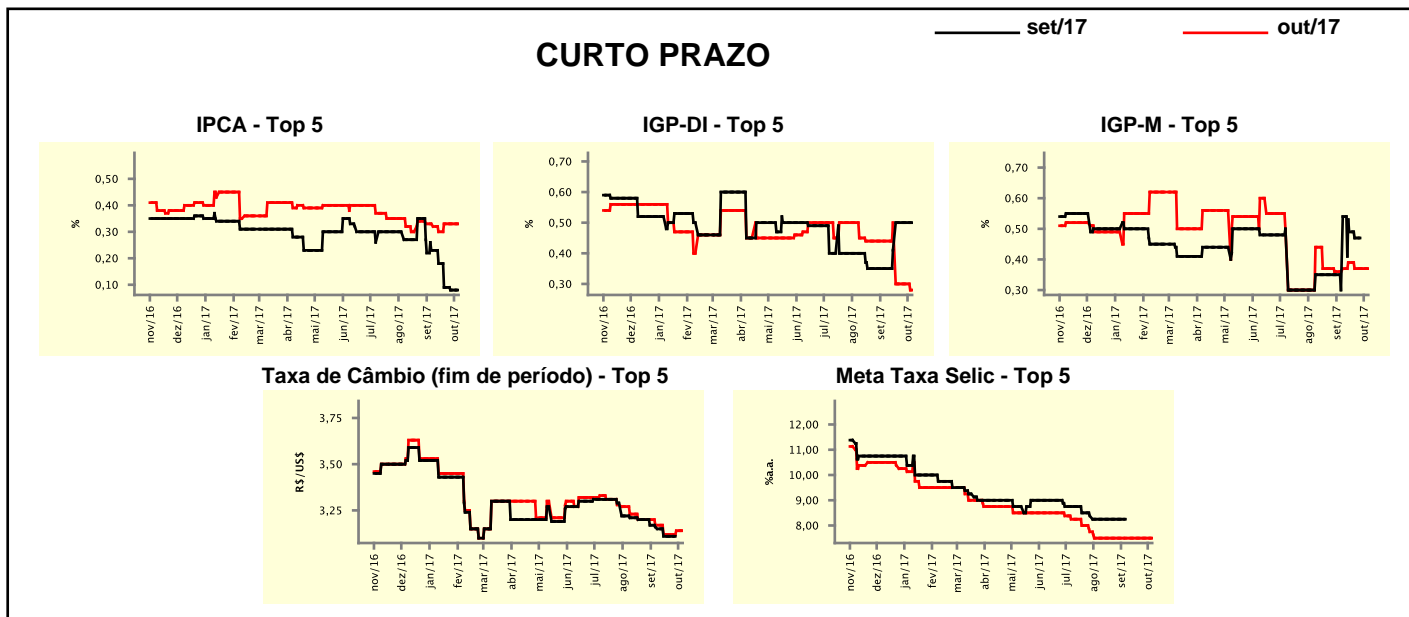


¹ Até 21/4/15, as expectativas de investimento estrangeiro direto (IED) e saldo em conta corrente seguiam a metodologia da 5ª edição do Manual de Balanço de Pagamentos do FMI. Em 22/4/15, as instituições participantes foram orientadas a seguir a metodologia da 6ª edição, que considera investimento direto no país (IDP) no lugar de IED e altera o cálculo do saldo em conta corrente. Para mais informações, acesse <http://www.bcb.gov.br/?6MANBALPGTO>.

Expectativas de Mercado								
Mediana - top 5 - curto prazo	set/17				out/17			
	Há 4 semanas	Há 1 semana	Hoje	Comportamento semanal*	Há 4 semanas	Há 1 semana	Hoje	Comportamento semanal*
IPCA (%)	0,23	0,08	-		0,32	0,33	0,33	≡ (2)
IGP-DI (%)	0,35	0,50	0,50	≡ (2)	0,44	0,30	0,28	▼ (1)
IGP-M (%)	0,54	-	-		0,37	0,37	0,37	≡ (2)
Taxa de câmbio - fim de período (R\$/US\$)	3,15	-	-		3,17	3,14	3,14	≡ (1)
Meta Taxa Selic (%a.a.)	-	-	-		7,50	7,50	7,50	≡ (9)

* comportamento dos indicadores desde o último Relatório de Mercado; os valores entre parênteses expressam o número de semanas em que vem ocorrendo o último comportamento

(▲ aumento, ▼ diminuição ou = estabilidade)



Expectativas de Mercado								
Mediana - top 5	2017				2018			
	Há 4 semanas	Há 1 semana	Hoje	Comportamento semanal*	Há 4 semanas	Há 1 semana	Hoje	Comportamento semanal*
Curto prazo								
IPCA (%)	3,01	2,88	2,95	▲ (1)	4,02	3,75	3,75	≡ (2)
IGP-DI (%)	-1,10	-1,13	-1,13	≡ (2)	4,07	4,07	4,07	≡ (4)
IGP-M (%)	-0,98	-1,01	-1,01	≡ (1)	4,18	4,18	4,18	≡ (4)
Taxa de câmbio - fim de período (R\$/US\$)	3,20	3,18	3,18	≡ (2)	3,43	3,30	3,30	≡ (3)
Meta Taxa Selic - fim de período (%a.a.)	7,00	7,00	7,00	≡ (6)	7,00	7,00	7,00	≡ (5)
Médio prazo								
IPCA (%)	3,15	2,81	2,92	▲ (1)	4,19	4,09	4,09	≡ (2)
IGP-DI (%)	-0,97	-1,13	-1,13	≡ (2)	4,73	4,73	4,73	≡ (8)
IGP-M (%)	-0,93	-0,88	-0,88	≡ (1)	4,52	4,52	4,52	≡ (4)
Taxa de câmbio - fim de período (R\$/US\$)	3,20	3,10	3,10	≡ (1)	3,35	3,20	3,20	≡ (1)
Meta Taxa Selic - fim de período (%a.a.)	7,00	7,00	7,00	≡ (6)	7,00	7,00	7,00	≡ (1)

* comportamento dos indicadores desde o último Relatório de Mercado; os valores entre parênteses expressam o número de semanas em que vem ocorrendo o último comportamento

(▲ aumento, ▼ diminuição ou = estabilidade)

Expectativas de Mercado

Média - top 5 - curto prazo	set/17				out/17			
	Há 4 semanas	Há 1 semana	Hoje	Comportamento semanal*	Há 4 semanas	Há 1 semana	Hoje	Comportamento semanal*
IPCA (%)	0,23	0,08	-		0,32	0,33	0,33	≡ (1)
IGP-DI (%)	0,32	0,48	0,51	▲ (1)	0,38	0,34	0,29	▼ (1)
IGP-M (%)	0,52	-	-		0,38	0,37	0,37	≡ (1)
Taxa de câmbio - fim de período (R\$/US\$)	3,18	-	-		3,21	3,15	3,15	≡ (1)
Meta Taxa Selic (%a.a.)	-	-	-		7,57	7,52	7,52	≡ (1)

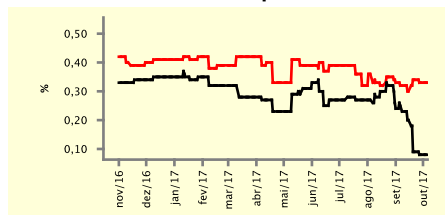
* comportamento dos indicadores desde o último Relatório de Mercado; os valores entre parênteses expressam o número de semanas em que vem ocorrendo o último comportamento

(▲ aumento, ▼ diminuição ou = estabilidade)

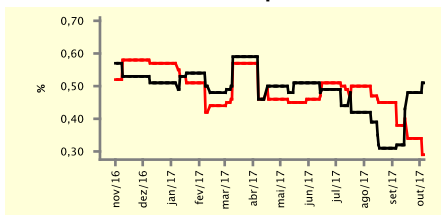
CURTO PRAZO

— set/17 — out/17

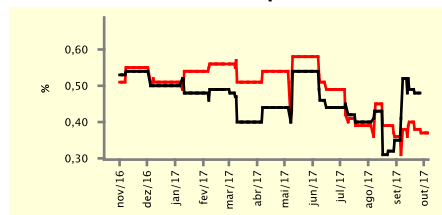
IPCA - Top 5



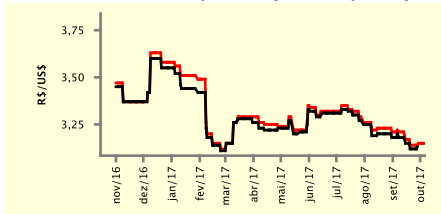
IGP-DI - Top 5



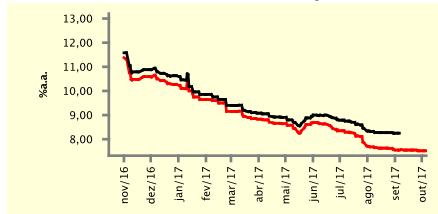
IGP-M - Top 5



Taxa de Câmbio (fim de período) - Top 5



Meta Taxa Selic - Top 5



Expectativas de Mercado

Média - top 5	2017				2018			
	Há 4 semanas	Há 1 semana	Hoje	Comportamento semanal*	Há 4 semanas	Há 1 semana	Hoje	Comportamento semanal*
Curto prazo								
IPCA (%)	3,04	2,86	2,94	▲ (1)	4,11	3,83	3,83	≡ (2)
IGP-DI (%)	-1,30	-1,21	-1,23	▼ (1)	4,19	4,19	4,19	≡ (4)
IGP-M (%)	-1,06	-1,10	-1,09	▲ (1)	4,33	4,33	4,33	≡ (4)
Taxa de câmbio - fim de período (R\$/US\$)	3,23	3,19	3,19	≡ (2)	3,40	3,35	3,35	≡ (2)
Meta Taxa Selic - fim de período (%a.a.)	7,13	7,03	7,03	≡ (1)	7,18	6,93	6,95	▲ (1)
Médio prazo								
IPCA (%)	3,04	2,76	2,85	▲ (1)	4,02	3,97	3,95	▼ (1)
IGP-DI (%)	-1,16	-1,17	-1,17	≡ (1)	4,55	4,55	4,55	≡ (7)
IGP-M (%)	-1,01	-0,90	-0,90	≡ (1)	4,47	4,47	4,47	≡ (4)
Taxa de câmbio - fim de período (R\$/US\$)	3,18	3,12	3,11	▼ (2)	3,34	3,24	3,20	▼ (2)
Meta Taxa Selic - fim de período (%a.a.)	7,20	7,00	7,00	≡ (1)	7,10	7,00	7,10	▲ (1)

* comportamento dos indicadores desde o último Relatório de Mercado; os valores entre parênteses expressam o número de semanas em que vem ocorrendo o último comportamento

(▲ aumento, ▼ diminuição ou = estabilidade)