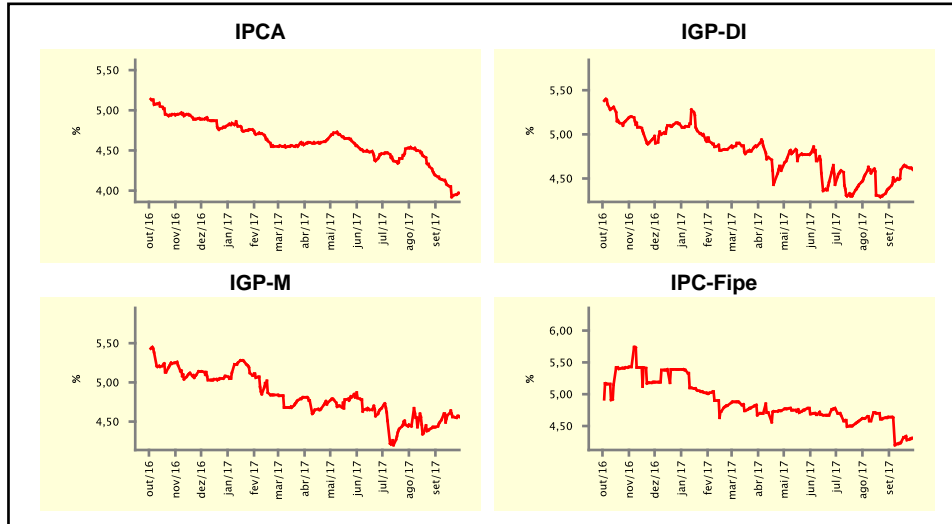


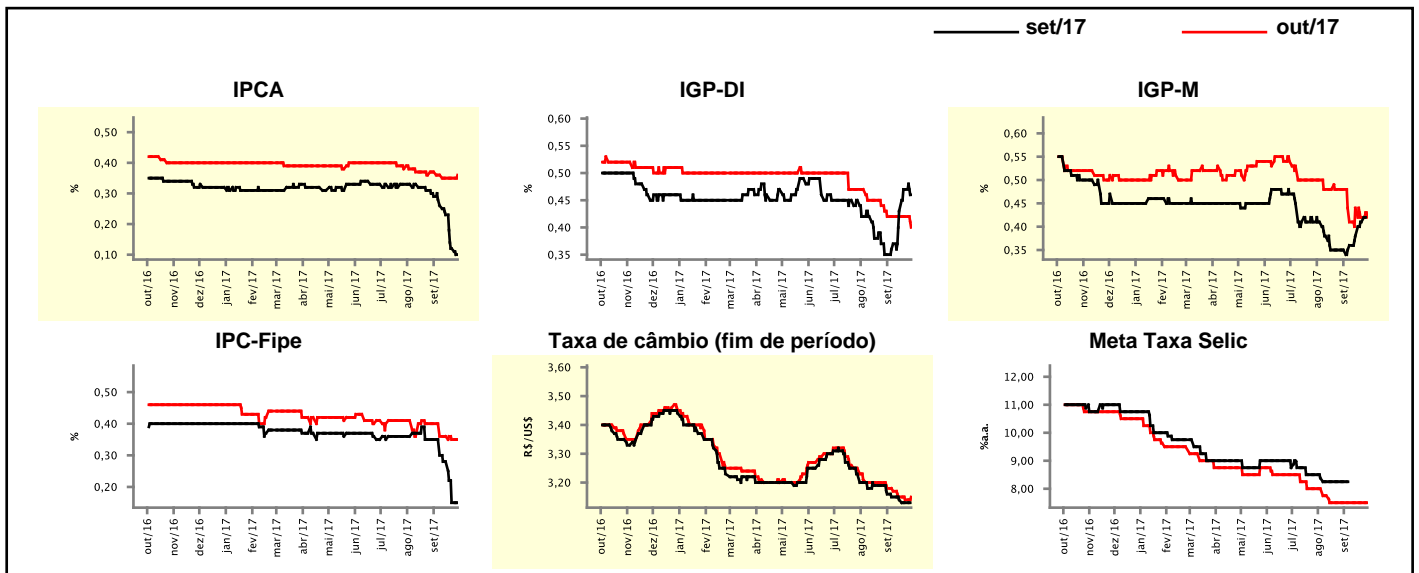
Expectativas de Mercado				
Inflação nos próximos 12 meses suavizada				
Mediana - agregado	Há 4 semanas	Há 1 semana	Hoje	Comportamento semanal*
IPCA (%)	4,19	3,94	3,97	▲ (1)
IGP-DI (%)	4,39	4,63	4,60	▼ (1)
IGP-M (%)	4,43	4,56	4,56	= (1)
IPC-Fipe (%)	4,64	4,28	4,31	▲ (3)

* comportamento dos indicadores desde o último Relatório de Mercado; os valores entre parênteses expressam o número de semanas em que vem ocorrendo o último comportamento
 (▲ aumento, ▼ diminuição ou = estabilidade)



Mediana - agregado	set/17				out/17			
	Há 4 semanas	Há 1 semana	Hoje	Comportamento semanal*	Há 4 semanas	Há 1 semana	Hoje	Comportamento semanal*
IPCA (%)	0,29	0,12	0,10	▼ (7)	0,37	0,35	0,36	▲ (1)
IGP-DI (%)	0,35	0,47	0,46	▼ (1)	0,42	0,42	0,40	▼ (1)
IGP-M (%)	0,35	0,41	-	= (1)	0,48	0,42	0,42	= (1)
IPC-Fipe (%)	0,35	0,15	0,15	= (1)	0,40	0,35	0,35	= (1)
Taxa de câmbio - fim de período (R\$/US\$)	3,16	3,13	-	-	3,18	3,14	3,15	▲ (1)
Meta Taxa Selic (%a.a.)	8,25	-	-	-	7,50	7,50	7,50	= (6)

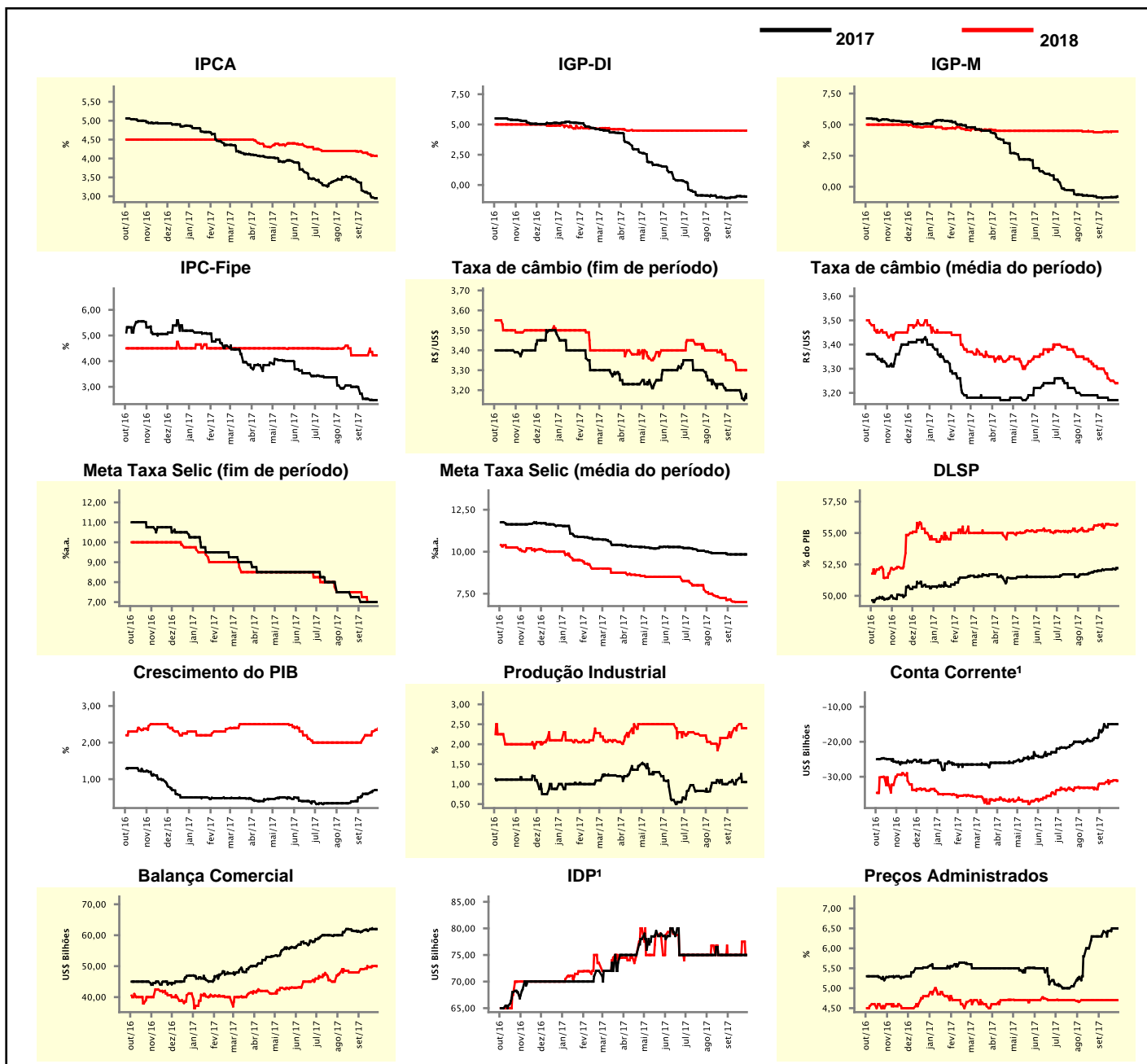
* comportamento dos indicadores desde o último Relatório de Mercado; os valores entre parênteses expressam o número de semanas em que vem ocorrendo o último comportamento
 (▲ aumento, ▼ diminuição ou = estabilidade)



Mediana - agregado	Expectativas de Mercado				2018			
	2017				2018			
	Há 4 semanas	Há 1 semana	Hoje	Comportamento semanal*	Há 4 semanas	Há 1 semana	Hoje	Comportamento semanal*
IPCA (%)	3,38	2,97	2,95	▼ (6)	4,18	4,08	4,06	▼ (5)
IGP-DI (%)	-1,07	-0,94	-0,95	▼ (2)	4,50	4,50	4,50	== (24)
IGP-M (%)	-0,86	-0,84	-0,80	▲ (3)	4,39	4,44	4,44	== (1)
IPC-Fipe (%)	2,99	2,48	2,48	== (1)	4,23	4,23	4,23	== (5)
Taxa de câmbio - fim de período (R\$/US\$)	3,20	3,16	3,16	== (1)	3,35	3,30	3,30	== (2)
Taxa de câmbio - média do período (R\$/US\$)	3,18	3,17	3,17	== (2)	3,30	3,25	3,24	▼ (3)
Meta Taxa Selic - fim de período (%a.a.)	7,25	7,00	7,00	== (3)	7,50	7,00	7,00	== (2)
Meta Taxa Selic - média do período (%a.a.)	9,84	9,84	9,84	== (4)	7,13	7,00	7,00	== (2)
Dívida Líquida do Setor Público (% do PIB)	52,00	52,15	52,20	▲ (7)	55,65	55,65	55,70	▲ (1)
PIB (% do crescimento)	0,50	0,68	0,70	▲ (2)	2,00	2,30	2,38	▲ (4)
Produção Industrial (% do crescimento)	1,00	1,05	1,05	== (1)	2,16	2,40	2,40	== (1)
Conta Corrente ¹ (US\$ Bilhões)	-16,70	-15,00	-15,00	== (3)	-32,00	-31,00	-31,15	▼ (1)
Balança Comercial (US\$ Bilhões)	61,35	62,00	62,00	== (1)	48,00	50,00	50,00	== (1)
Invest. Direto no País ¹ (US\$ Bilhões)	75,00	75,00	75,00	== (14)	75,00	77,50	75,00	▼ (1)
Preços Administrados (%)	6,30	6,50	6,50	== (1)	4,70	4,70	4,70	== (7)

* comportamento dos indicadores desde o último Relatório de Mercado; os valores entre parênteses expressam o número de semanas em que vem ocorrendo o último comportamento

(▲ aumento, ▼ diminuição ou = estabilidade)

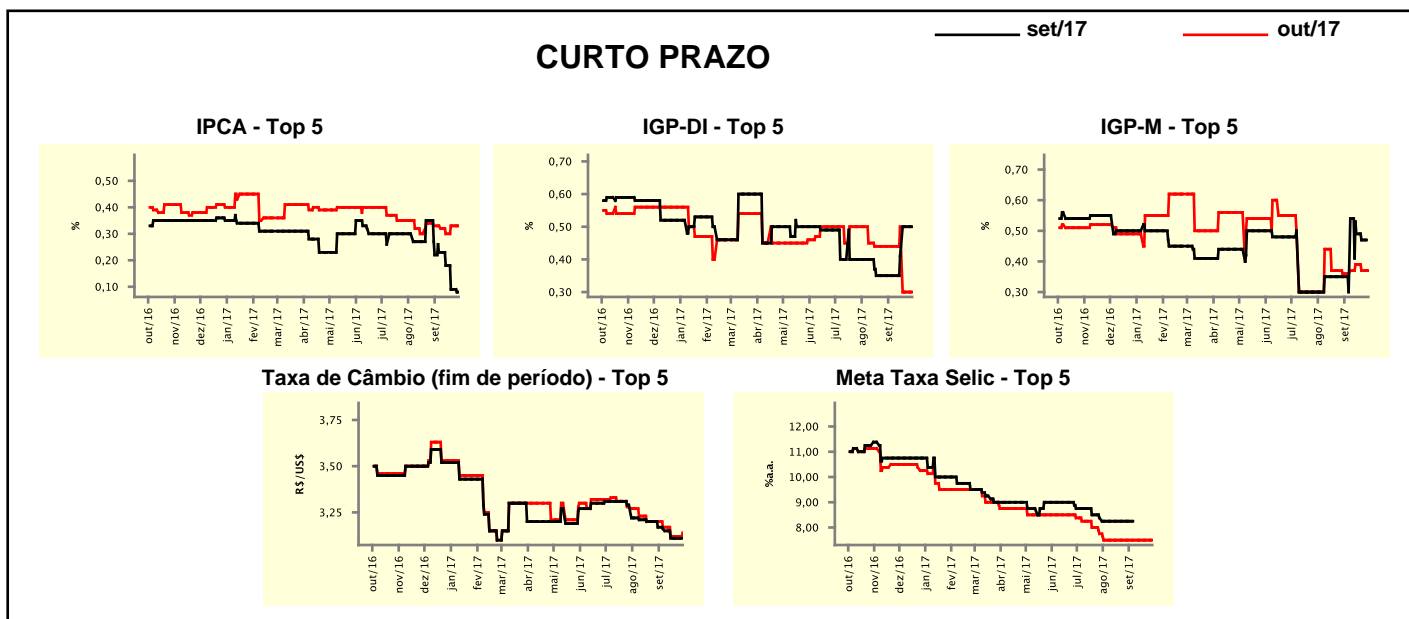


¹ Até 21/4/15, as expectativas de investimento estrangeiro direto (IED) e saldo em conta corrente seguiam a metodologia da 5ª edição do Manual de Balanço de Pagamentos do FMI. Em 22/4/15, as instituições participantes foram orientadas a seguir a metodologia da 6ª edição, que considera investimento direto no país (IDP) no lugar de IED e altera o cálculo do saldo em conta corrente. Para mais informações, acesse <http://www.bcb.gov.br/?6MANBALPGTO>.

Expectativas de Mercado								
Mediana - top 5 - curto prazo	set/17				out/17			
	Há 4 semanas	Há 1 semana	Hoje	Comportamento semanal*	Há 4 semanas	Há 1 semana	Hoje	Comportamento semanal*
IPCA (%)	0,22	0,09	0,08	▼ (3)	0,33	0,33	0,33	≡ (1)
IGP-DI (%)	0,35	0,50	0,50	≡ (1)	0,44	0,30	0,30	≡ (1)
IGP-M (%)	0,35	0,47	-		0,36	0,37	0,37	≡ (1)
Taxa de câmbio - fim de período (R\$/US\$)	3,17	3,11	-		3,20	3,12	3,14	▲ (1)
Meta Taxa Selic (%a.a.)	8,25	-	-		7,50	7,50	7,50	≡ (8)

* comportamento dos indicadores desde o último Relatório de Mercado; os valores entre parênteses expressam o número de semanas em que vem ocorrendo o último comportamento

(▲ aumento, ▼ diminuição ou = estabilidade)



Expectativas de Mercado								
Mediana - top 5	2017				2018			
	Há 4 semanas	Há 1 semana	Hoje	Comportamento semanal*	Há 4 semanas	Há 1 semana	Hoje	Comportamento semanal*
Curto prazo								
IPCA (%)	3,31	2,88	2,88	≡ (1)	4,20	3,75	3,75	≡ (1)
IGP-DI (%)	-1,14	-1,13	-1,13	≡ (1)	4,49	4,07	4,07	≡ (3)
IGP-M (%)	-0,96	-0,99	-1,01	▼ (2)	4,26	4,18	4,18	≡ (3)
Taxa de câmbio - fim de período (R\$/US\$)	3,25	3,18	3,18	≡ (1)	3,35	3,30	3,30	≡ (2)
Meta Taxa Selic - fim de período (%a.a.)	7,00	7,00	7,00	≡ (5)	7,00	7,00	7,00	≡ (4)
Médio prazo								
IPCA (%)	3,27	2,81	2,81	≡ (1)	4,19	4,09	4,09	≡ (1)
IGP-DI (%)	-1,11	-1,13	-1,13	≡ (1)	4,73	4,73	4,73	≡ (7)
IGP-M (%)	-0,61	-0,93	-0,88	▲ (1)	4,37	4,52	4,52	≡ (3)
Taxa de câmbio - fim de período (R\$/US\$)	3,20	3,15	3,10	▼ (1)	3,38	3,25	3,20	▼ (1)
Meta Taxa Selic - fim de período (%a.a.)	7,00	7,00	7,00	≡ (5)	7,00	7,25	7,00	▼ (1)

* comportamento dos indicadores desde o último Relatório de Mercado; os valores entre parênteses expressam o número de semanas em que vem ocorrendo o último comportamento

(▲ aumento, ▼ diminuição ou = estabilidade)

Expectativas de Mercado

Média - top 5 - curto prazo	set/17				out/17			
	Há 4 semanas	Há 1 semana	Hoje	Comportamento semanal*	Há 4 semanas	Há 1 semana	Hoje	Comportamento semanal*
IPCA (%)	0,24	0,09	0,08	▼ (5)	0,33	0,34	0,33	▼ (1)
IGP-DI (%)	0,31	0,48	0,48	≡ (1)	0,45	0,34	0,34	≡ (1)
IGP-M (%)	0,35	0,48	-		0,36	0,38	0,37	▼ (2)
Taxa de câmbio - fim de período (R\$/US\$)	3,18	3,12	-		3,21	3,14	3,15	▲ (1)
Meta Taxa Selic (%a.a.)	8,25	-	-		7,55	7,55	7,52	▼ (1)

* comportamento dos indicadores desde o último Relatório de Mercado; os valores entre parênteses expressam o número de semanas em que vem ocorrendo o último comportamento

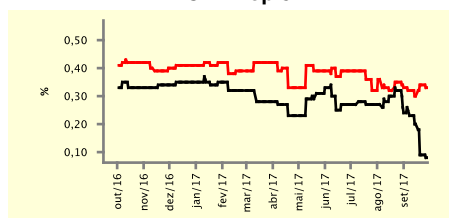
(▲ aumento, ▼ diminuição ou = estabilidade)

CURTO PRAZO

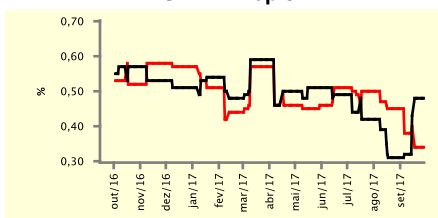
— set/17

— out/17

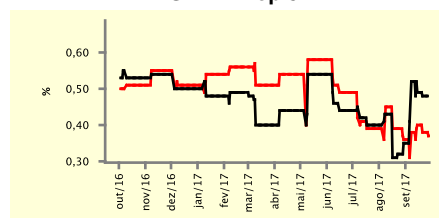
IPCA - Top 5



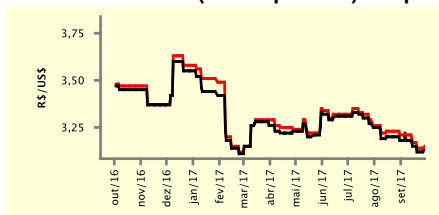
IGP-DI - Top 5



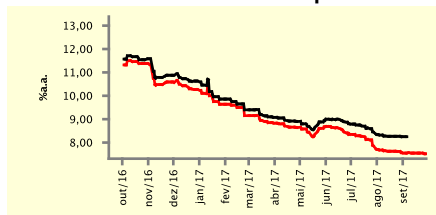
IGP-M - Top 5



Taxa de Câmbio (fim de período) - Top 5



Meta Taxa Selic - Top 5



Expectativas de Mercado

Média - top 5	2017				2018			
	Há 4 semanas	Há 1 semana	Hoje	Comportamento semanal*	Há 4 semanas	Há 1 semana	Hoje	Comportamento semanal*
Curto prazo								
IPCA (%)	3,30	2,88	2,86	▼ (7)	4,16	3,83	3,83	≡ (1)
IGP-DI (%)	-1,14	-1,21	-1,21	≡ (1)	4,31	4,19	4,19	≡ (3)
IGP-M (%)	-1,19	-1,07	-1,10	▼ (2)	4,29	4,33	4,33	≡ (3)
Taxa de câmbio - fim de período (R\$/US\$)	3,24	3,19	3,19	≡ (1)	3,36	3,35	3,35	≡ (1)
Meta Taxa Selic - fim de período (%a.a.)	7,13	7,12	7,03	▼ (1)	7,21	7,05	6,93	▼ (6)
Médio prazo								
IPCA (%)	3,27	2,76	2,76	≡ (1)	4,04	3,97	3,97	≡ (1)
IGP-DI (%)	-1,35	-1,19	-1,17	▲ (1)	4,55	4,55	4,55	≡ (6)
IGP-M (%)	-0,74	-0,95	-0,90	▲ (2)	4,40	4,47	4,47	≡ (3)
Taxa de câmbio - fim de período (R\$/US\$)	3,24	3,14	3,12	▼ (1)	3,38	3,26	3,24	▼ (1)
Meta Taxa Selic - fim de período (%a.a.)	7,10	7,05	7,00	▼ (1)	7,10	7,15	7,00	▼ (1)

* comportamento dos indicadores desde o último Relatório de Mercado; os valores entre parênteses expressam o número de semanas em que vem ocorrendo o último comportamento

(▲ aumento, ▼ diminuição ou = estabilidade)