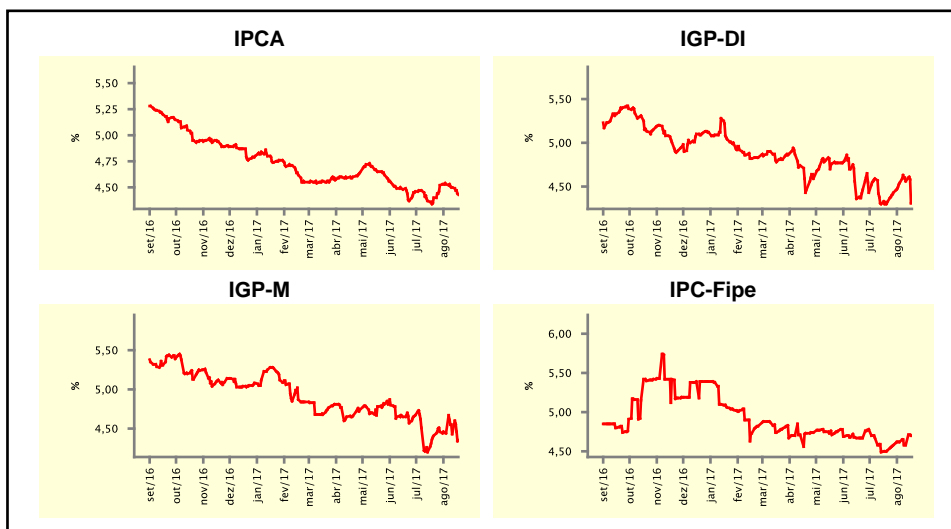


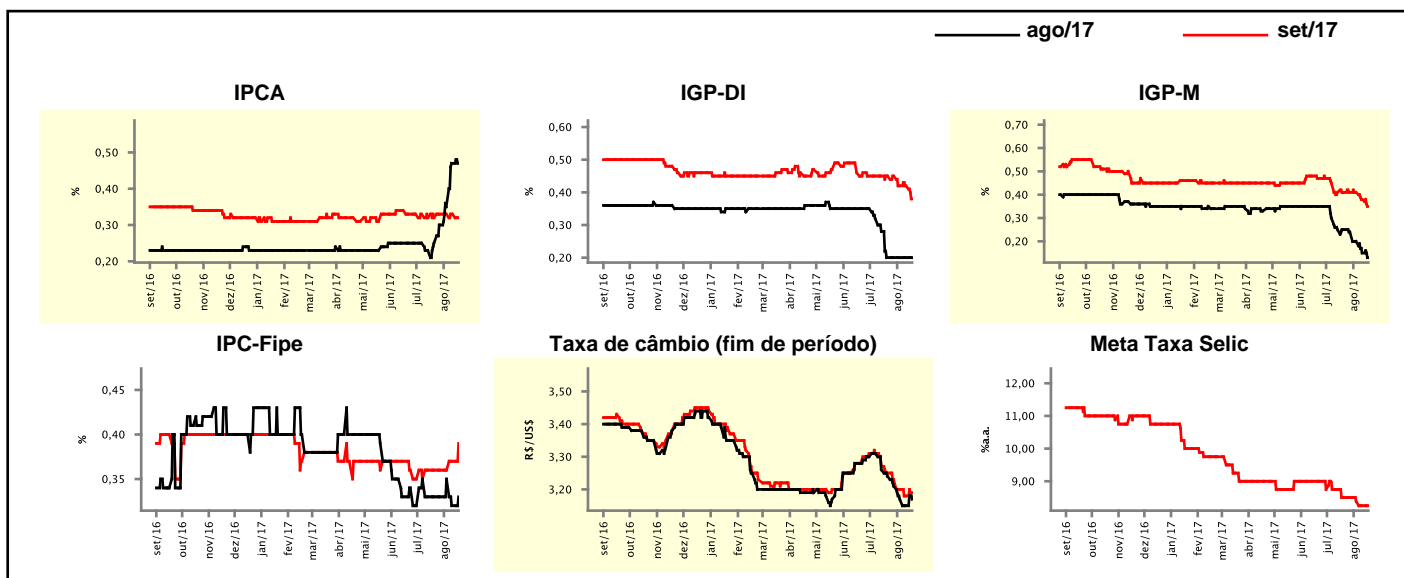
Expectativas de Mercado				
Inflação nos próximos 12 meses suavizada				
Mediana - agregado	Há 4 semanas	Há 1 semana	Hoje	Comportamento semanal*
IPCA (%)	4,40	4,50	4,43	▼ (2)
IGP-DI (%)	4,32	4,56	4,31	▼ (1)
IGP-M (%)	4,41	4,43	4,35	▼ (3)
IPC-Fipe (%)	4,51	4,58	4,70	▲ (1)

* comportamento dos indicadores desde o último Relatório de Mercado; os valores entre parênteses expressam o número de semanas em que vem ocorrendo o último comportamento
 (▲ aumento, ▼ diminuição ou = estabilidade)



Mediana - agregado	ago/17				set/17			
	Há 4 semanas	Há 1 semana	Hoje	Comportamento semanal*	Há 4 semanas	Há 1 semana	Hoje	Comportamento semanal*
IPCA (%)	0,25	0,47	0,47	= (1)	0,32	0,33	0,32	▼ (1)
IGP-DI (%)	0,20	0,20	0,20	= (4)	0,45	0,42	0,38	▼ (1)
IGP-M (%)	0,25	0,15	0,13	▼ (4)	0,41	0,38	0,35	▼ (2)
IPC-Fipe (%)	0,33	0,32	0,33	▲ (1)	0,36	0,37	0,39	▲ (2)
Taxa de câmbio - fim de período (R\$/US\$)	3,24	3,15	3,17	▲ (1)	3,25	3,18	3,19	▲ (1)
Meta Taxa Selic (%a.a.)	-	-	-	= (1)	8,50	8,25	8,25	= (1)

* comportamento dos indicadores desde o último Relatório de Mercado; os valores entre parênteses expressam o número de semanas em que vem ocorrendo o último comportamento
 (▲ aumento, ▼ diminuição ou = estabilidade)

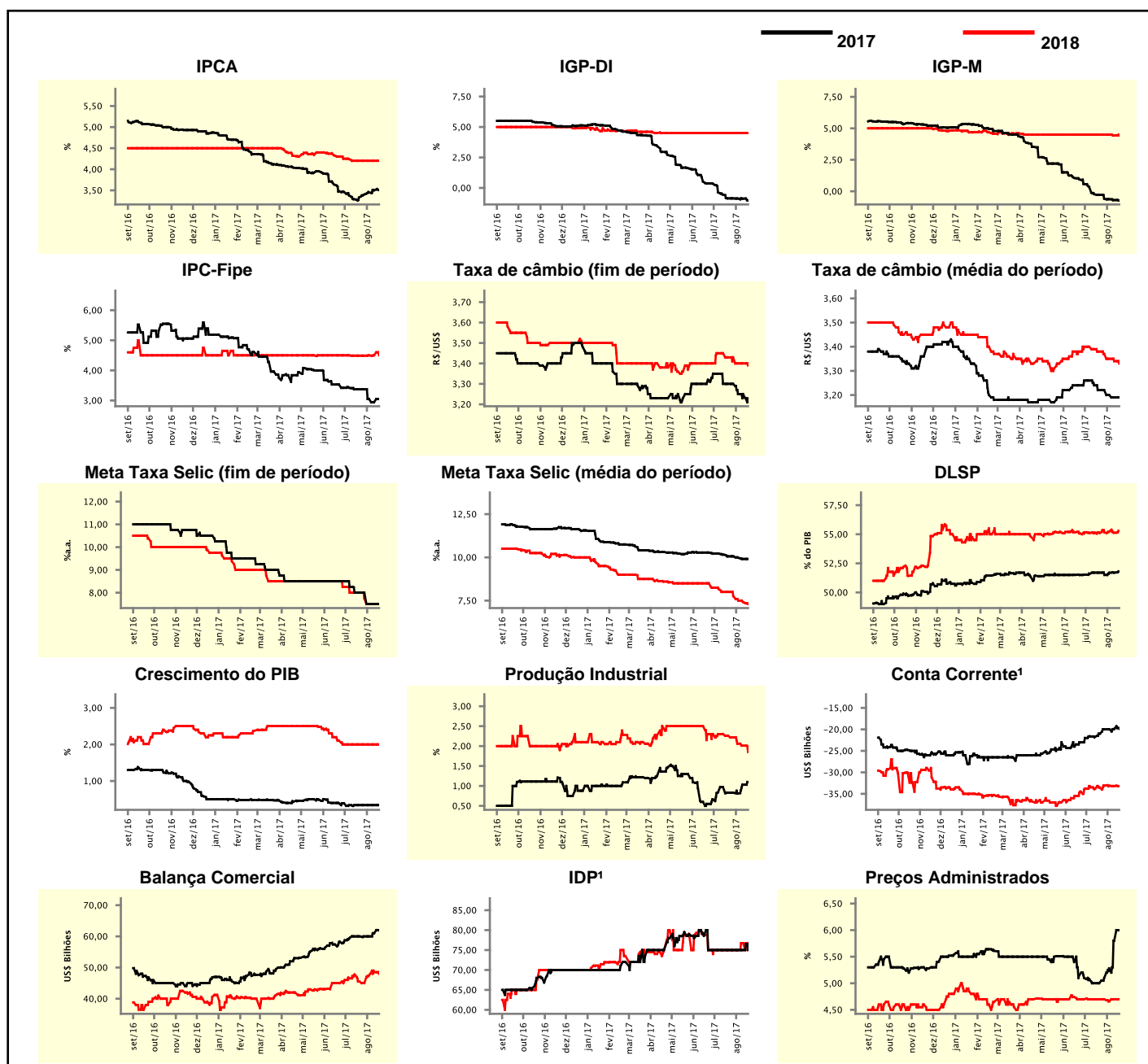


Expectativas de Mercado

Mediana - agregado	2017				2018			
	Há 4 semanas	Há 1 semana	Hoje	Comportamento semanal*	Há 4 semanas	Há 1 semana	Hoje	Comportamento semanal*
IPCA (%)	3,33	3,50	3,51	▲ (5)	4,20	4,20	4,20	≡ (5)
IGP-DI (%)	-0,86	-0,88	-1,03	▼ (3)	4,50	4,50	4,50	≡ (18)
IGP-M (%)	-0,28	-0,70	-0,72	▼ (13)	4,50	4,44	4,44	≡ (1)
IPC-Fipe (%)	3,37	2,94	3,05	▲ (1)	4,49	4,50	4,50	≡ (2)
Taxa de câmbio - fim de período (R\$/US\$)	3,30	3,25	3,23	▼ (1)	3,43	3,40	3,39	▼ (1)
Taxa de câmbio - média do período (R\$/US\$)	3,22	3,19	3,19	≡ (1)	3,38	3,34	3,33	▼ (6)
Meta Taxa Selic - fim de período (%a.a.)	8,00	7,50	7,50	≡ (2)	8,00	7,50	7,50	≡ (2)
Meta Taxa Selic - média do período (%a.a.)	10,06	9,91	9,91	≡ (1)	8,00	7,41	7,30	▼ (4)
Dívida Líquida do Setor Público (% do PIB)	51,70	51,70	51,80	▲ (1)	55,10	55,13	55,29	▲ (1)
PIB (% do crescimento)	0,34	0,34	0,34	≡ (6)	2,00	2,00	2,00	≡ (7)
Produção Industrial (% do crescimento)	0,83	1,03	1,10	▲ (2)	2,26	2,01	1,85	▼ (5)
Conta Corrente ¹ (US\$ Bilhões)	-21,00	-19,90	-19,85	▲ (2)	-33,60	-33,18	-33,19	▼ (2)
Balança Comercial (US\$ Bilhões)	60,00	61,00	61,90	▲ (2)	45,50	48,50	48,00	▼ (1)
Invest. Direto no País ¹ (US\$ Bilhões)	75,00	75,00	75,00	≡ (8)	75,00	76,75	75,00	▼ (1)
Preços Administrados (%)	5,00	5,80	6,00	▲ (4)	4,70	4,70	4,70	≡ (1)

* comportamento dos indicadores desde o último Relatório de Mercado; os valores entre parênteses expressam o número de semanas em que vem ocorrendo o último comportamento

(▲ aumento, ▼ diminuição ou = estabilidade)

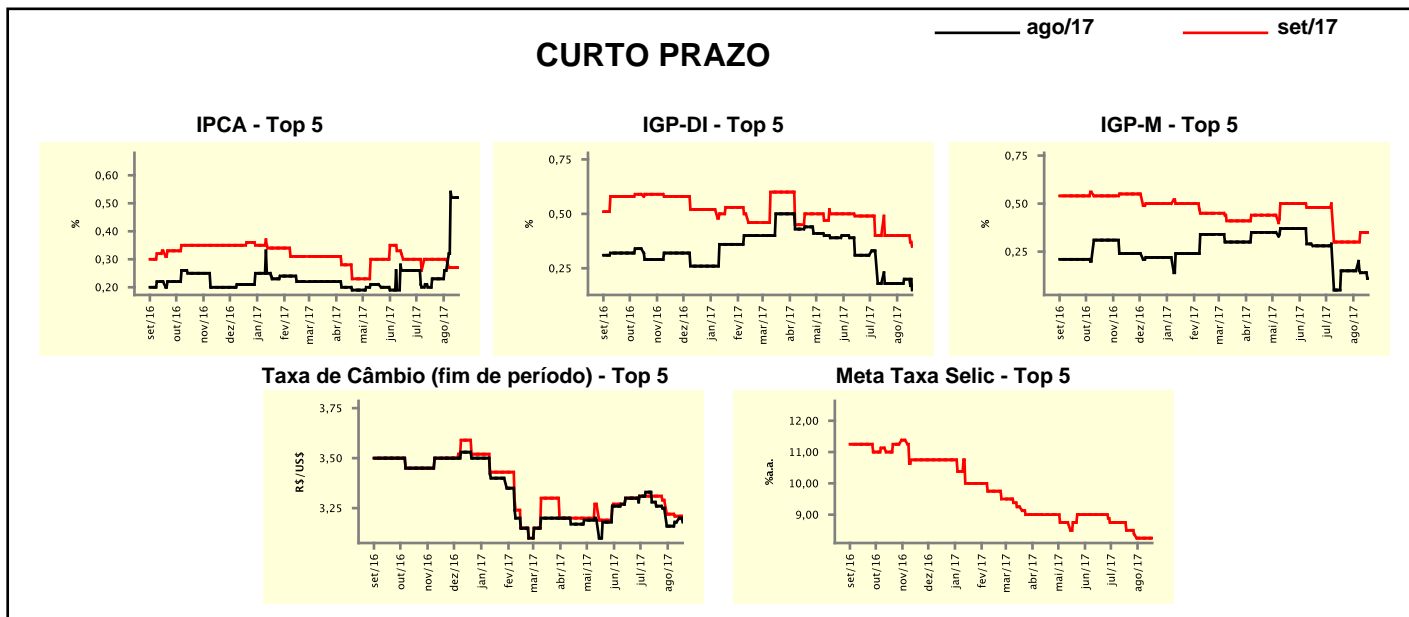


¹ Até 21/4/15, as expectativas de investimento estrangeiro direto (IED) e saldo em conta corrente seguiam a metodologia da 5ª edição do Manual de Balanço de Pagamentos do FMI. Em 22/4/15, as instituições participantes foram orientadas a seguir a metodologia da 6ª edição, que considera investimento direto no país (IDP) no lugar de IED e altera o cálculo do saldo em conta corrente. Para mais informações, acesse <http://www.bcb.gov.br/?6MANBALPGTO>.

Expectativas de Mercado								
Mediana - top 5 - curto prazo	ago/17				set/17			
	Há 4 semanas	Há 1 semana	Hoje	Comportamento semanal*	Há 4 semanas	Há 1 semana	Hoje	Comportamento semanal*
IPCA (%)	0,23	0,52	0,52	== (1)	0,30	0,27	0,27	== (1)
IGP-DI (%)	0,18	0,20	0,15	▼ (1)	0,40	0,40	0,35	▼ (1)
IGP-M (%)	0,15	0,14	0,11	▼ (2)	0,30	0,35	0,35	== (1)
Taxa de câmbio - fim de período (R\$/US\$)	3,26	3,18	3,18	== (1)	3,31	3,21	3,20	▼ (4)
Meta Taxa Selic (%a.a.)	-	-	-		8,50	8,25	8,25	== (2)

* comportamento dos indicadores desde o último Relatório de Mercado; os valores entre parênteses expressam o número de semanas em que vem ocorrendo o último comportamento

(▲ aumento, ▼ diminuição ou = estabilidade)



Expectativas de Mercado								
Mediana - top 5	2017				2018			
	Há 4 semanas	Há 1 semana	Hoje	Comportamento semanal*	Há 4 semanas	Há 1 semana	Hoje	Comportamento semanal*
Curto prazo								
IPCA (%)	3,09	3,49	3,49	== (1)	4,23	4,20	4,20	== (1)
IGP-DI (%)	-1,07	-0,88	-1,14	▼ (1)	4,59	4,50	4,49	▼ (2)
IGP-M (%)	-1,00	-0,99	-1,00	▼ (1)	4,18	4,26	4,26	== (1)
Taxa de câmbio - fim de período (R\$/US\$)	3,45	3,25	3,25	== (1)	3,55	3,35	3,35	== (1)
Meta Taxa Selic - fim de período (%a.a.)	7,88	7,50	7,50	== (1)	7,88	7,50	7,50	== (3)
Médio prazo								
IPCA (%)	3,10	3,38	3,38	== (1)	4,19	4,00	4,00	== (1)
IGP-DI (%)	-0,87	-0,90	-1,11	▼ (1)	4,93	4,73	4,73	== (1)
IGP-M (%)	0,02	-0,53	-0,53	== (1)	4,44	4,15	4,37	▲ (1)
Taxa de câmbio - fim de período (R\$/US\$)	3,40	3,30	3,20	▼ (2)	3,50	3,45	3,40	▼ (2)
Meta Taxa Selic - fim de período (%a.a.)	7,75	7,25	7,25	== (2)	7,50	7,25	7,25	== (3)

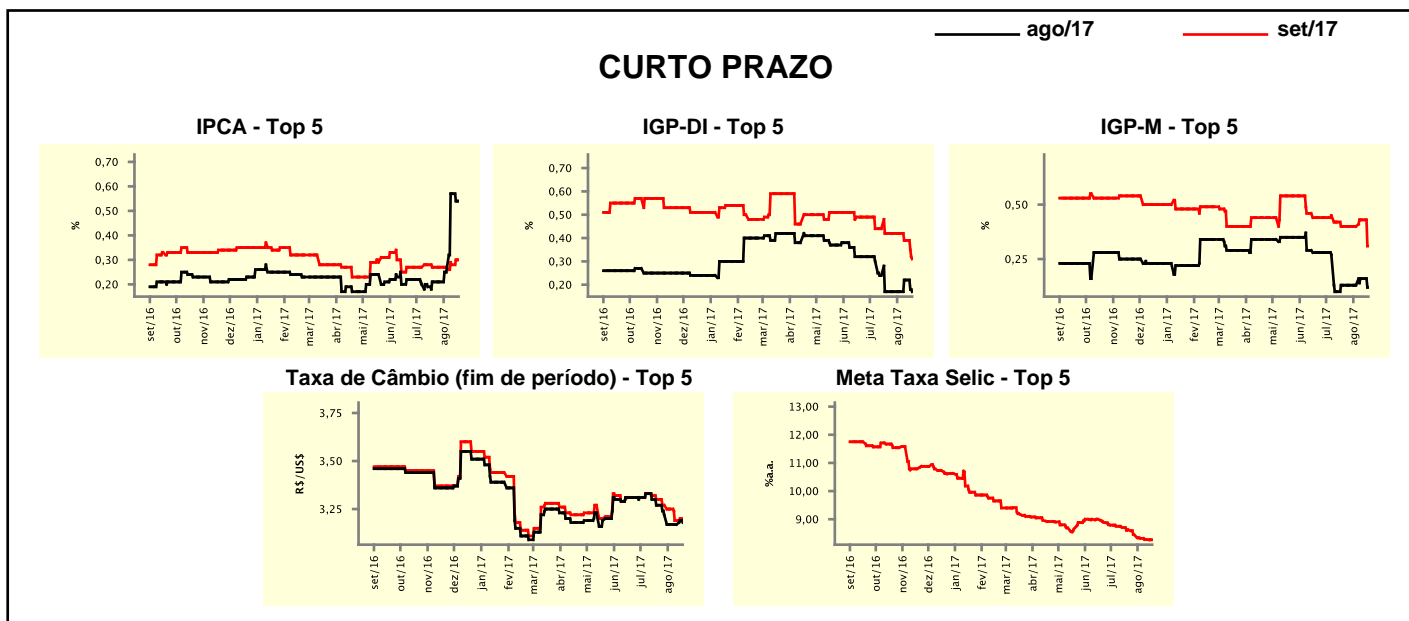
* comportamento dos indicadores desde o último Relatório de Mercado; os valores entre parênteses expressam o número de semanas em que vem ocorrendo o último comportamento

(▲ aumento, ▼ diminuição ou = estabilidade)

Média - top 5 - curto prazo	Expectativas de Mercado							
	ago/17				set/17			
	Há 4 semanas	Há 1 semana	Hoje	Comportamento semanal*	Há 4 semanas	Há 1 semana	Hoje	Comportamento semanal*
IPCA (%)	0,21	0,57	0,54	▼ (1)	0,27	0,28	0,30	▲ (2)
IGP-DI (%)	0,17	0,22	0,17	▼ (1)	0,42	0,39	0,31	▼ (2)
IGP-M (%)	0,13	0,16	0,12	▼ (1)	0,40	0,43	0,31	▼ (1)
Taxa de câmbio - fim de período (R\$/US\$)	3,27	3,17	3,18	▲ (1)	3,30	3,19	3,20	▲ (1)
Meta Taxa Selic (%a.a.)	-	-	-	-	8,63	8,28	8,27	▼ (9)

* comportamento dos indicadores desde o último Relatório de Mercado; os valores entre parênteses expressam o número de semanas em que vem ocorrendo o último comportamento

(▲ aumento, ▼ diminuição ou = estabilidade)



Média - top 5	Expectativas de Mercado							
	2017				2018			
	Há 4 semanas	Há 1 semana	Hoje	Comportamento semanal*	Há 4 semanas	Há 1 semana	Hoje	Comportamento semanal*
Curto prazo								
IPCA (%)	3,05	3,53	3,49	▼ (1)	4,23	4,22	4,19	▼ (1)
IGP-DI (%)	-1,08	-0,84	-1,15	▼ (1)	4,52	4,38	4,31	▼ (2)
IGP-M (%)	-0,80	-1,00	-1,19	▼ (2)	4,20	4,39	4,39	= (1)
Taxa de câmbio - fim de período (R\$/US\$)	3,40	3,24	3,25	▲ (1)	3,52	3,36	3,37	▲ (1)
Meta Taxa Selic - fim de período (%a.a.)	7,88	7,32	7,33	▲ (1)	7,84	7,38	7,39	▲ (1)
Médio prazo								
IPCA (%)	3,12	3,29	3,31	▲ (1)	4,10	4,00	4,00	= (2)
IGP-DI (%)	-0,81	-1,03	-1,29	▼ (3)	4,86	4,60	4,55	▼ (2)
IGP-M (%)	0,10	-0,72	-0,64	▲ (1)	4,45	4,18	4,40	▲ (1)
Taxa de câmbio - fim de período (R\$/US\$)	3,40	3,29	3,24	▼ (2)	3,51	3,48	3,40	▼ (2)
Meta Taxa Selic - fim de período (%a.a.)	7,70	7,20	7,20	= (1)	7,45	7,20	7,20	= (1)

* comportamento dos indicadores desde o último Relatório de Mercado; os valores entre parênteses expressam o número de semanas em que vem ocorrendo o último comportamento

(▲ aumento, ▼ diminuição ou = estabilidade)