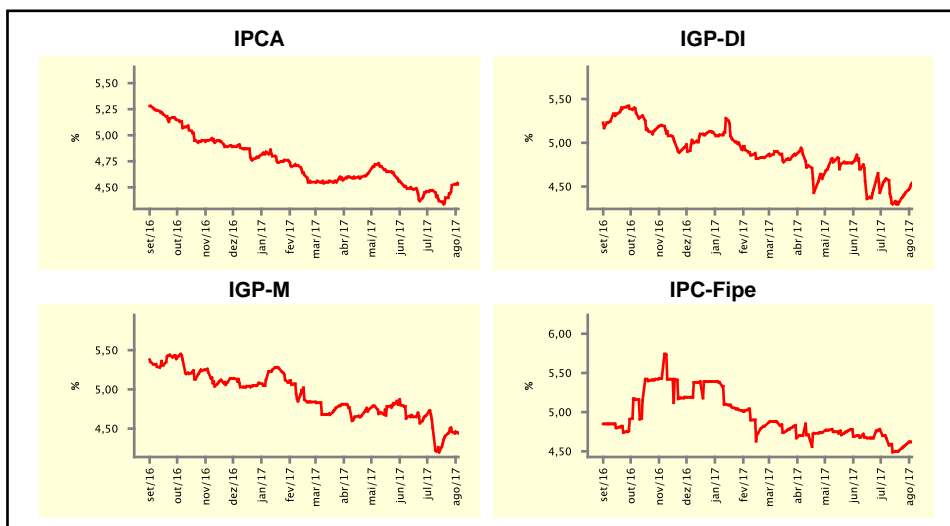


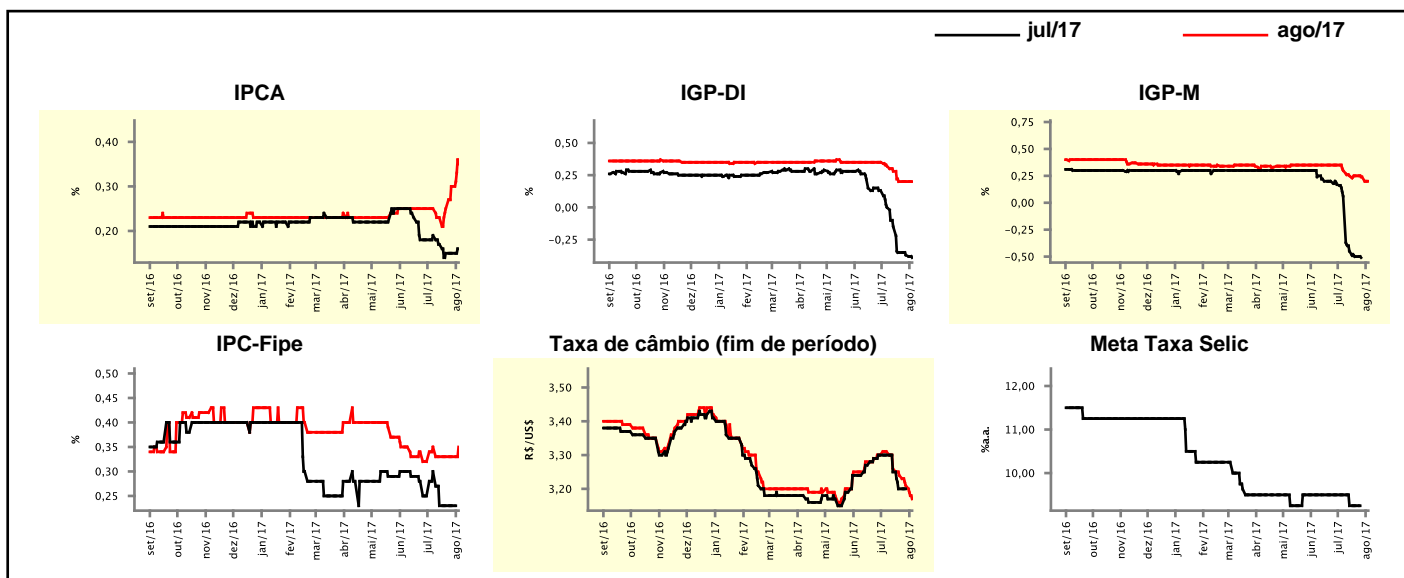
Expectativas de Mercado				
Inflação nos próximos 12 meses suavizada				
Mediana - agregado	Há 4 semanas	Há 1 semana	Hoje	Comportamento semanal*
IPCA (%)	4,47	4,52	4,53	▲ (3)
IGP-DI (%)	4,59	4,43	4,54	▲ (3)
IGP-M (%)	4,51	4,46	4,44	▼ (1)
IPC-Fipe (%)	4,67	4,58	4,62	▲ (3)

\* comportamento dos indicadores desde o último Relatório de Mercado; os valores entre parênteses expressam o número de semanas em que vem ocorrendo o último comportamento  
 ( ▲ aumento, ▼ diminuição ou = estabilidade)



Mediana - agregado	jul/17				ago/17			
	Há 4 semanas	Há 1 semana	Hoje	Comportamento semanal*	Há 4 semanas	Há 1 semana	Hoje	Comportamento semanal*
IPCA (%)	0,19	0,15	0,16	▲ (1)	0,25	0,30	0,35	▲ (3)
IGP-DI (%)	0,00	-0,37	-0,39	▼ (6)	0,32	0,20	0,20	= (2)
IGP-M (%)	0,06	-	-	-	0,30	0,24	0,20	▼ (2)
IPC-Fipe (%)	0,30	0,23	-	-	0,35	0,33	0,35	▲ (1)
Taxa de câmbio - fim de período (R\$/US\$)	3,30	3,20	-	-	3,31	3,21	3,17	▼ (4)
Meta Taxa Selic (%a.a.)	9,50	-	-	-	-	-	-	-

\* comportamento dos indicadores desde o último Relatório de Mercado; os valores entre parênteses expressam o número de semanas em que vem ocorrendo o último comportamento  
 ( ▲ aumento, ▼ diminuição ou = estabilidade)

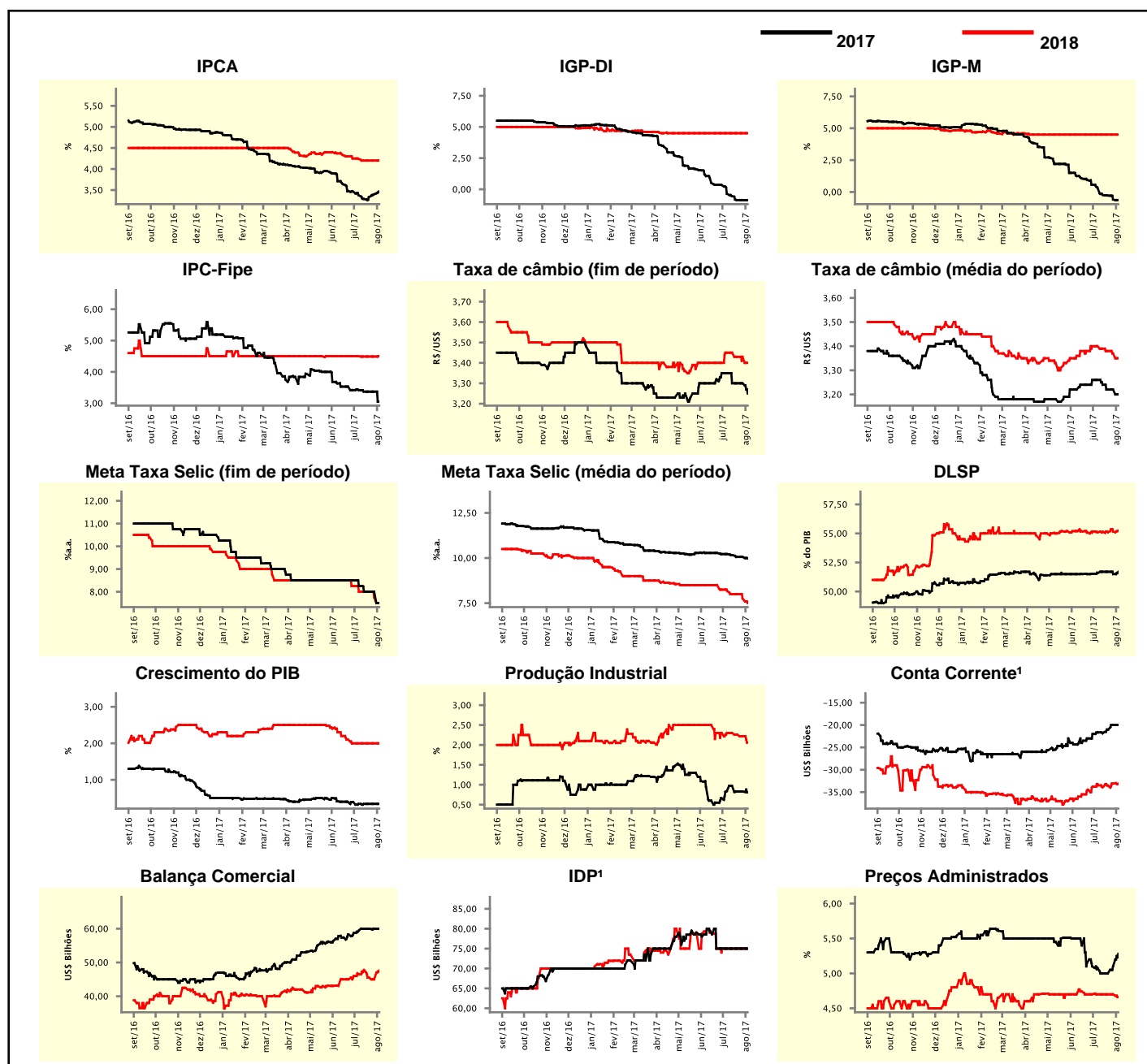


## Expectativas de Mercado

Mediana - agregado	2017				2018			
	Há 4 semanas	Há 1 semana	Hoje	Comportamento semanal*	Há 4 semanas	Há 1 semana	Hoje	Comportamento semanal*
IPCA (%)	3,38	3,40	3,45	▲ (3)	4,24	4,20	4,20	≡ (3)
IGP-DI (%)	-0,36	-0,86	-0,87	▼ (1)	4,50	4,50	4,50	≡ (16)
IGP-M (%)	0,34	-0,59	-0,63	▼ (11)	4,50	4,50	4,50	≡ (17)
IPC-Fipe (%)	3,42	3,37	3,05	▼ (1)	4,50	4,49	4,50	▲ (1)
Taxa de câmbio - fim de período (R\$/US\$)	3,35	3,30	3,25	▼ (1)	3,45	3,43	3,40	▼ (1)
Taxa de câmbio - média do período (R\$/US\$)	3,26	3,22	3,20	▼ (1)	3,40	3,37	3,35	▼ (4)
Meta Taxa Selic - fim de período (%a.a.)	8,25	8,00	7,50	▼ (1)	8,00	7,75	7,50	▼ (2)
Meta Taxa Selic - média do período (%a.a.)	10,22	10,06	9,98	▼ (1)	8,17	7,75	7,50	▼ (2)
Dívida Líquida do Setor Público (% do PIB)	51,60	51,50	51,70	▲ (1)	55,10	55,15	55,24	▲ (2)
PIB (% do crescimento)	0,34	0,34	0,34	≡ (4)	2,00	2,00	2,00	≡ (5)
Produção Industrial (% do crescimento)	0,84	0,83	0,81	▼ (1)	2,30	2,22	2,06	▼ (3)
Conta Corrente <sup>1</sup> (US\$ Bilhões)	-21,65	-20,00	-20,00	≡ (1)	-33,50	-33,10	-33,10	≡ (1)
Balança Comercial (US\$ Bilhões)	59,50	60,00	60,00	≡ (3)	46,50	45,00	47,61	▲ (1)
Invest. Direto no País <sup>1</sup> (US\$ Bilhões)	75,00	75,00	75,00	≡ (6)	75,00	75,00	75,00	≡ (6)
Preços Administrados (%)	5,08	5,10	5,28	▲ (2)	4,70	4,70	4,66	▼ (1)

\* comportamento dos indicadores desde o último Relatório de Mercado; os valores entre parênteses expressam o número de semanas em que vem ocorrendo o último comportamento

( ▲ aumento, ▼ diminuição ou = estabilidade)

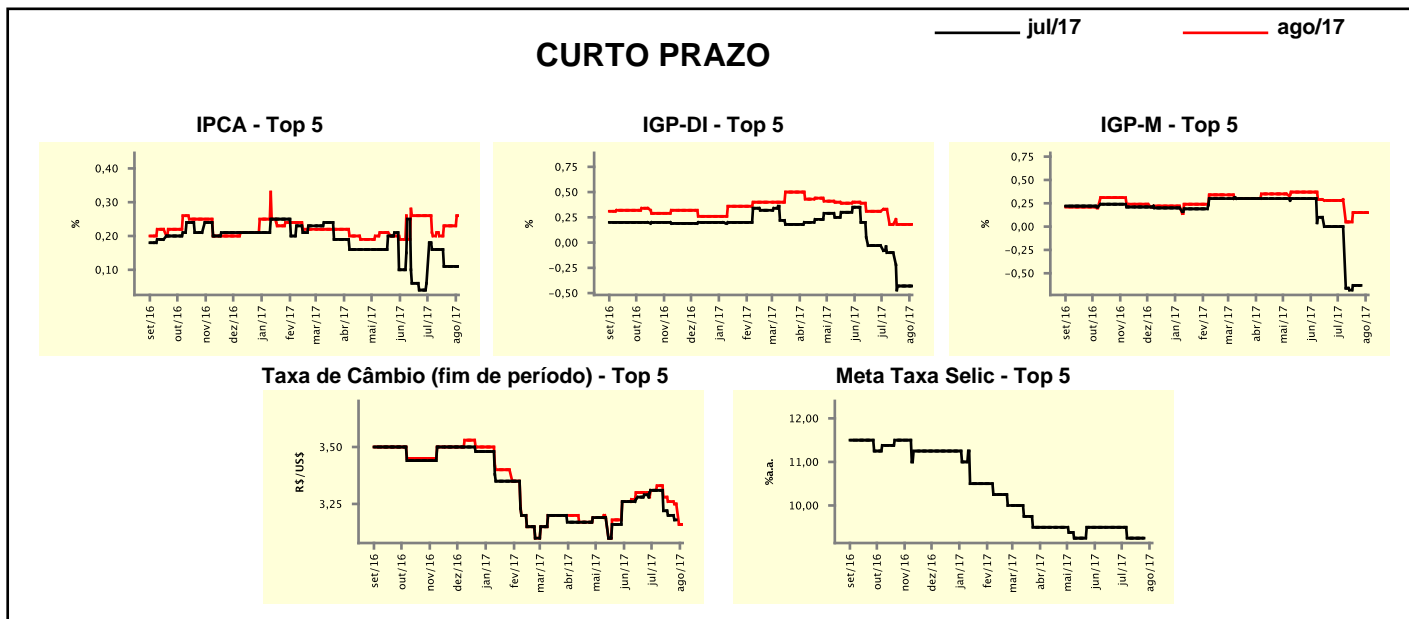


<sup>1</sup> Até 21/4/15, as expectativas de investimento estrangeiro direto (IED) e saldo em conta corrente seguiam a metodologia da 5ª edição do Manual de Balança de Pagamentos do FMI. Em 22/4/15, as instituições participantes foram orientadas a seguir a metodologia da 6ª edição, que considera investimento direto no país (IDP) no lugar de IED e altera o cálculo do saldo em conta corrente. Para mais informações, acesse <http://www.bcb.gov.br/?6MANBALPGTO>.

Expectativas de Mercado								
Mediana - top 5 - curto prazo	jul/17				ago/17			
	Há 4 semanas	Há 1 semana	Hoje	Comportamento semanal*	Há 4 semanas	Há 1 semana	Hoje	Comportamento semanal*
IPCA (%)	0,16	0,11	0,11	≡ (2)	0,20	0,23	0,26	▲ (1)
IGP-DI (%)	-0,10	-0,43	-0,43	≡ (2)	0,33	0,18	0,18	≡ (3)
IGP-M (%)	0,00	-	-	≡	0,29	0,15	0,15	≡ (2)
Taxa de câmbio - fim de período (R\$/US\$)	3,31	3,18	-		3,33	3,25	3,16	▼ (4)
Meta Taxa Selic (%a.a.)	9,25	-	-		-	-	-	

\* comportamento dos indicadores desde o último Relatório de Mercado; os valores entre parênteses expressam o número de semanas em que vem ocorrendo o último comportamento

( ▲ aumento, ▼ diminuição ou = estabilidade)



Expectativas de Mercado								
Mediana - top 5	2017				2018			
	Há 4 semanas	Há 1 semana	Hoje	Comportamento semanal*	Há 4 semanas	Há 1 semana	Hoje	Comportamento semanal*
<b>Curto prazo</b>								
IPCA (%)	3,03	3,09	3,09	≡ (2)	4,49	4,23	3,98	▼ (1)
IGP-DI (%)	-0,61	-1,07	-1,07	≡ (2)	4,50	4,59	4,59	≡ (2)
IGP-M (%)	0,08	-1,00	-1,00	≡ (3)	4,50	4,18	4,18	≡ (3)
Taxa de câmbio - fim de período (R\$/US\$)	3,45	3,45	3,35	▼ (1)	3,58	3,55	3,50	▼ (1)
Meta Taxa Selic - fim de período (%a.a.)	8,00	7,50	7,38	▼ (3)	8,00	7,50	7,50	≡ (1)
<b>Médio prazo</b>								
IPCA (%)	3,26	3,10	3,31	▲ (1)	4,31	4,19	4,06	▼ (1)
IGP-DI (%)	-0,50	-0,87	-0,93	▼ (1)	4,68	4,93	4,93	≡ (3)
IGP-M (%)	0,83	-0,24	-0,24	≡ (1)	4,44	4,44	4,44	≡ (4)
Taxa de câmbio - fim de período (R\$/US\$)	3,40	3,40	3,40	≡ (7)	3,55	3,50	3,50	≡ (2)
Meta Taxa Selic - fim de período (%a.a.)	8,00	7,50	7,25	▼ (2)	7,88	7,25	7,25	≡ (1)

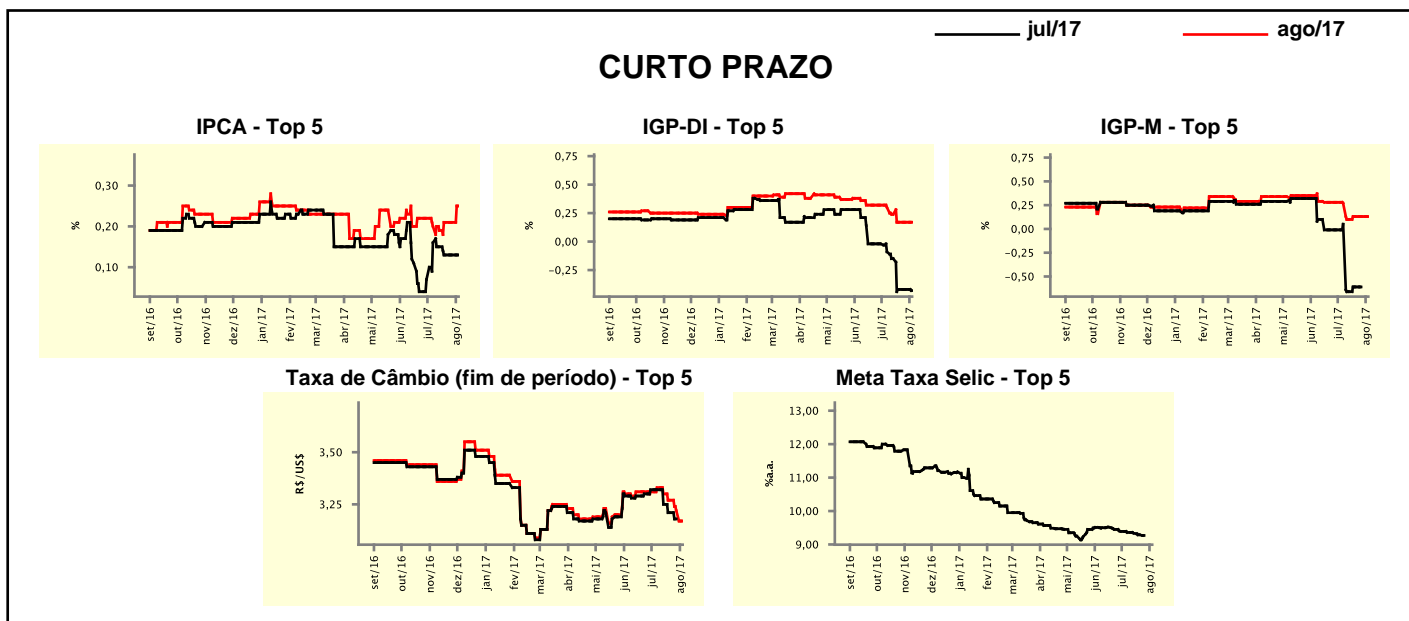
\* comportamento dos indicadores desde o último Relatório de Mercado; os valores entre parênteses expressam o número de semanas em que vem ocorrendo o último comportamento

( ▲ aumento, ▼ diminuição ou = estabilidade)

Média - top 5 - curto prazo	Expectativas de Mercado							
	jul/17				ago/17			
	Há 4 semanas	Há 1 semana	Hoje	Comportamento semanal*	Há 4 semanas	Há 1 semana	Hoje	Comportamento semanal*
IPCA (%)	0,16	0,13	0,13	= (2)	0,20	0,21	0,25	▲ (1)
IGP-DI (%)	-0,09	-0,42	-0,43	▼ (1)	0,30	0,17	0,17	= (2)
IGP-M (%)	0,05	-	-	= (2)	0,27	0,13	0,13	= (2)
Taxa de câmbio - fim de período (R\$/US\$)	3,32	3,18	-	= (4)	3,33	3,22	3,17	▼ (4)
Meta Taxa Selic (%a.a.)	9,36	-	-	= (4)	-	-	-	= (4)

\* comportamento dos indicadores desde o último Relatório de Mercado; os valores entre parênteses expressam o número de semanas em que vem ocorrendo o último comportamento

( ▲ aumento, ▼ diminuição ou = estabilidade)



Média - top 5	Expectativas de Mercado							
	2017				2018			
	Há 4 semanas	Há 1 semana	Hoje	Comportamento semanal*	Há 4 semanas	Há 1 semana	Hoje	Comportamento semanal*
<b>Curto prazo</b>								
IPCA (%)	3,13	2,91	3,10	▲ (1)	4,28	4,23	4,13	▼ (1)
IGP-DI (%)	-0,59	-1,08	-1,09	▼ (1)	4,56	4,52	4,52	= (2)
IGP-M (%)	0,02	-0,88	-0,88	= (1)	4,55	4,20	4,20	= (3)
Taxa de câmbio - fim de período (R\$/US\$)	3,40	3,40	3,37	▼ (1)	3,54	3,52	3,50	▼ (1)
Meta Taxa Selic - fim de período (%a.a.)	8,09	7,61	7,36	▼ (9)	8,05	7,57	7,38	▼ (7)
<b>Médio prazo</b>								
IPCA (%)	3,19	2,98	3,31	▲ (1)	4,26	4,10	4,00	▼ (1)
IGP-DI (%)	-0,58	-0,81	-0,82	▼ (1)	4,72	4,86	4,86	= (3)
IGP-M (%)	0,63	-0,24	-0,24	= (1)	4,35	4,45	4,45	= (3)
Taxa de câmbio - fim de período (R\$/US\$)	3,40	3,39	3,39	= (1)	3,52	3,50	3,50	= (1)
Meta Taxa Selic - fim de período (%a.a.)	8,00	7,35	7,25	▼ (7)	7,75	7,25	7,25	= (1)

\* comportamento dos indicadores desde o último Relatório de Mercado; os valores entre parênteses expressam o número de semanas em que vem ocorrendo o último comportamento

( ▲ aumento, ▼ diminuição ou = estabilidade)