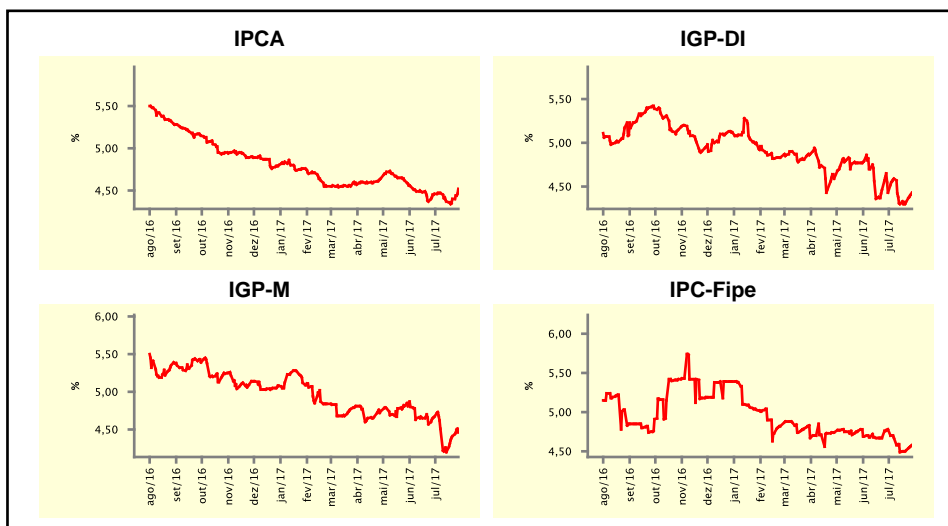


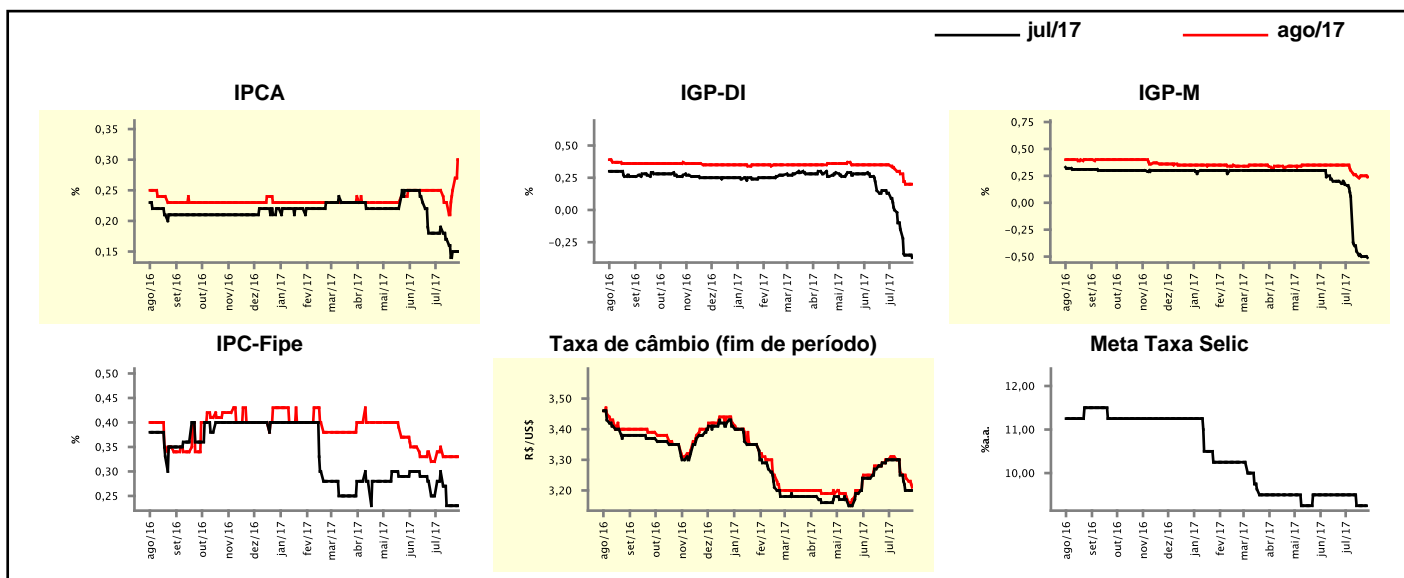
Expectativas de Mercado				
Inflação nos próximos 12 meses suavizada				
Mediana - agregado	Há 4 semanas	Há 1 semana	Hoje	Comportamento semanal*
IPCA (%)	4,46	4,40	4,52	▲ (2)
IGP-DI (%)	4,43	4,32	4,43	▲ (2)
IGP-M (%)	4,67	4,41	4,46	▲ (2)
IPC-Fipe (%)	4,78	4,51	4,58	▲ (2)

* comportamento dos indicadores desde o último Relatório de Mercado; os valores entre parênteses expressam o número de semanas em que vem ocorrendo o último comportamento
 (▲ aumento, ▼ diminuição ou = estabilidade)



Mediana - agregado	jul/17				ago/17			
	Há 4 semanas	Há 1 semana	Hoje	Comportamento semanal*	Há 4 semanas	Há 1 semana	Hoje	Comportamento semanal*
IPCA (%)	0,18	0,15	0,15	= (1)	0,25	0,25	0,30	▲ (2)
IGP-DI (%)	0,13	-0,35	-0,37	▼ (5)	0,35	0,20	0,20	= (1)
IGP-M (%)	0,17	-0,50	-	= (2)	0,35	0,25	0,24	▼ (1)
IPC-Fipe (%)	0,25	0,23	0,23	= (2)	0,32	0,33	0,33	= (2)
Taxa de câmbio - fim de período (R\$/US\$)	3,30	3,20	3,20	= (1)	3,30	3,24	3,21	▼ (3)
Meta Taxa Selic (%a.a.)	9,50	9,25	-	= (1)	-	-	-	= (1)

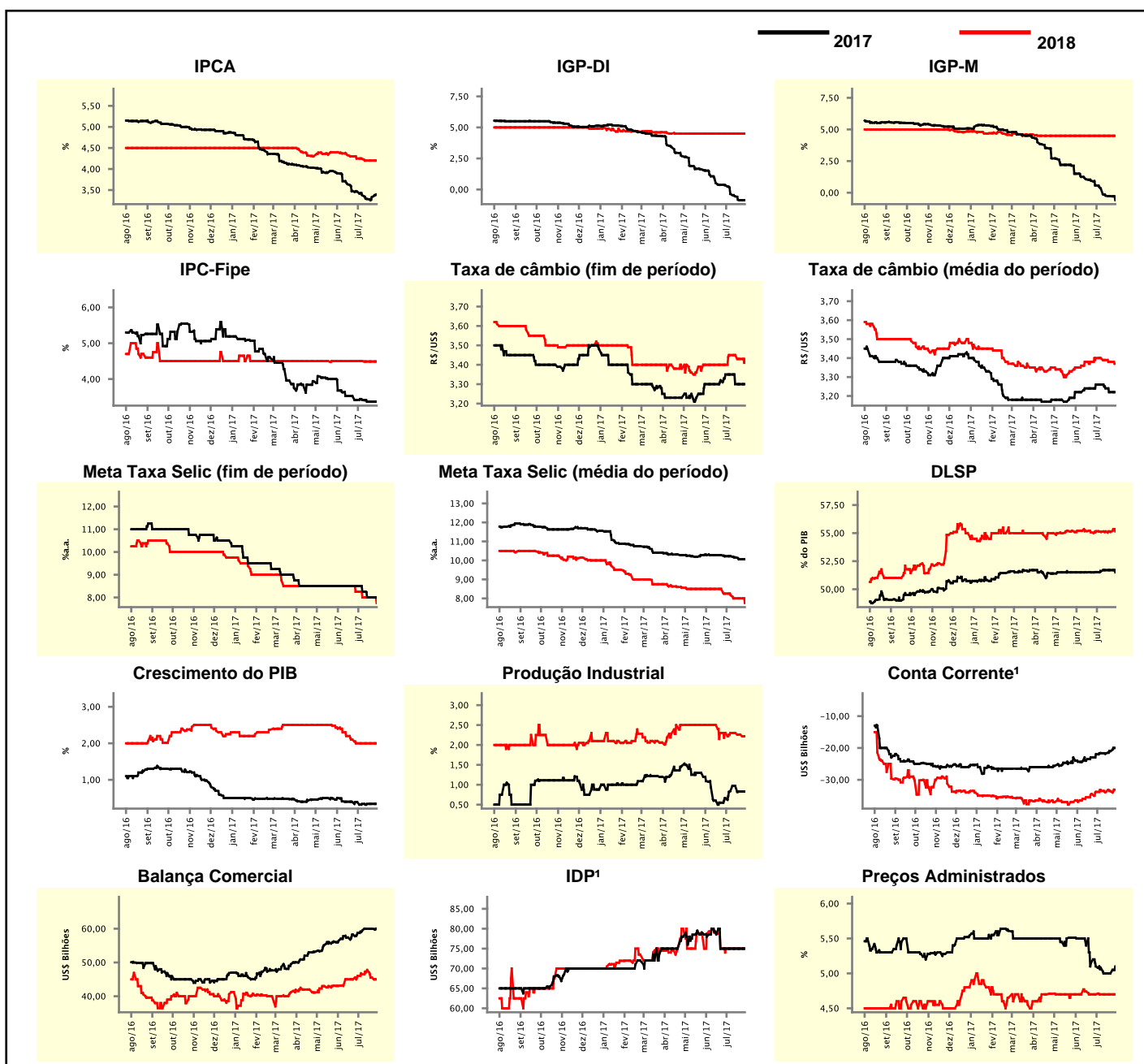
* comportamento dos indicadores desde o último Relatório de Mercado; os valores entre parênteses expressam o número de semanas em que vem ocorrendo o último comportamento
 (▲ aumento, ▼ diminuição ou = estabilidade)



Mediana - agregado	Expectativas de Mercado							
	2017				2018			
	Há 4 semanas	Há 1 semana	Hoje	Comportamento semanal*	Há 4 semanas	Há 1 semana	Hoje	Comportamento semanal*
IPCA (%)	3,46	3,33	3,40	▲ (2)	4,25	4,20	4,20	▬ (2)
IGP-DI (%)	0,34	-0,86	-0,86	▬ (1)	4,50	4,50	4,50	▬ (15)
IGP-M (%)	0,58	-0,28	-0,59	▼ (10)	4,50	4,50	4,50	▬ (16)
IPC-Fipe (%)	3,42	3,37	3,37	▬ (2)	4,50	4,49	4,49	▬ (2)
Taxa de câmbio - fim de período (R\$/US\$)	3,35	3,30	3,30	▬ (2)	3,40	3,43	3,43	▬ (1)
Taxa de câmbio - média do período (R\$/US\$)	3,26	3,22	3,22	▬ (1)	3,40	3,38	3,37	▼ (3)
Meta Taxa Selic - fim de período (%a.a.)	8,50	8,00	8,00	▬ (2)	8,25	8,00	7,75	▼ (1)
Meta Taxa Selic - média do período (%a.a.)	10,22	10,06	10,06	▬ (1)	8,25	8,00	7,75	▼ (1)
Dívida Líquida do Setor Público (% do PIB)	51,53	51,70	51,50	▼ (1)	55,17	55,10	55,15	▲ (1)
PIB (% do crescimento)	0,39	0,34	0,34	▬ (3)	2,00	2,00	2,00	▬ (4)
Produção Industrial (% do crescimento)	0,66	0,83	0,83	▬ (1)	2,30	2,26	2,22	▼ (2)
Conta Corrente ¹ (US\$ Bilhões)	-22,00	-21,00	-20,00	▲ (2)	-33,80	-33,60	-33,10	▲ (2)
Balança Comercial (US\$ Bilhões)	58,75	60,00	60,00	▬ (2)	46,00	45,50	45,00	▼ (2)
Invest. Direto no País ¹ (US\$ Bilhões)	75,00	75,00	75,00	▬ (5)	75,00	75,00	75,00	▬ (5)
Preços Administrados (%)	5,10	5,00	5,10	▲ (1)	4,70	4,70	4,70	▬ (5)

* comportamento dos indicadores desde o último Relatório de Mercado; os valores entre parênteses expressam o número de semanas em que vem ocorrendo o último comportamento

(▲ aumento, ▼ diminuição ou = estabilidade)

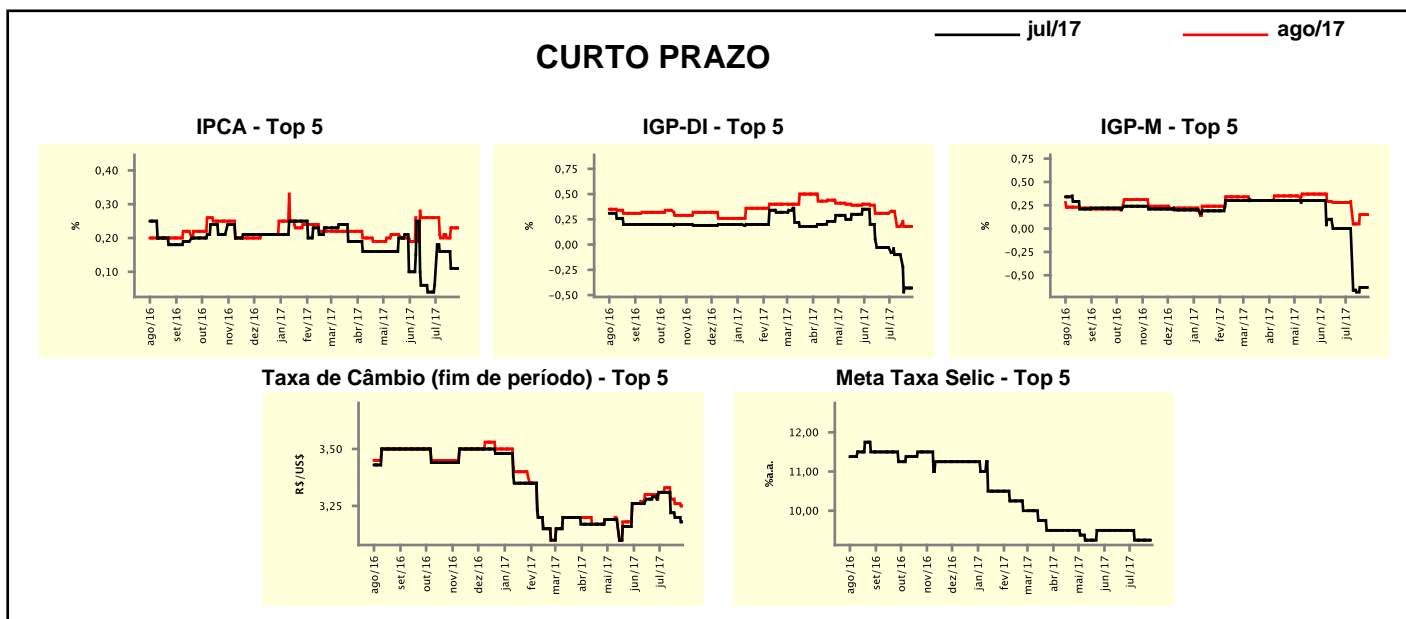


¹ Até 21/4/15, as expectativas de investimento estrangeiro direto (IED) e saldo em conta corrente seguiam a metodologia da 5ª edição do Manual de Balança de Pagamentos do FMI. Em 22/4/15, as instituições participantes foram orientadas a seguir a metodologia da 6ª edição, que considera investimento direto no país (IDP) no lugar de IED e altera o cálculo do saldo em conta corrente. Para mais informações, acesse <http://www.bcb.gov.br/?6MANBALPGTO>.

Expectativas de Mercado								
Mediana - top 5 - curto prazo	jul/17				ago/17			
	Há 4 semanas	Há 1 semana	Hoje	Comportamento semanal*	Há 4 semanas	Há 1 semana	Hoje	Comportamento semanal*
IPCA (%)	0,06	0,11	0,11	≡ (1)	0,26	0,23	0,23	≡ (1)
IGP-DI (%)	-0,03	-0,43	-0,43	≡ (1)	0,31	0,18	0,18	≡ (2)
IGP-M (%)	0,00	-0,63	-	≡ (1)	0,28	0,15	0,15	≡ (1)
Taxa de câmbio - fim de período (R\$/US\$)	3,31	3,20	3,18	▼ (3)	3,31	3,26	3,25	▼ (3)
Meta Taxa Selic (%a.a.)	9,50	9,25	-	≡ (1)	-	-	-	≡ (1)

* comportamento dos indicadores desde o último Relatório de Mercado; os valores entre parênteses expressam o número de semanas em que vem ocorrendo o último comportamento

(▲ aumento, ▼ diminuição ou = estabilidade)



Expectativas de Mercado								
Mediana - top 5	2017				2018			
	Há 4 semanas	Há 1 semana	Hoje	Comportamento semanal*	Há 4 semanas	Há 1 semana	Hoje	Comportamento semanal*
Curto prazo								
IPCA (%)	3,08	3,09	3,09	≡ (1)	4,00	4,23	4,23	≡ (1)
IGP-DI (%)	0,00	-1,07	-1,07	≡ (1)	4,50	4,59	4,59	≡ (1)
IGP-M (%)	0,25	-1,00	-1,00	≡ (2)	4,25	4,18	4,18	≡ (2)
Taxa de câmbio - fim de período (R\$/US\$)	3,40	3,45	3,45	≡ (3)	3,55	3,55	3,55	≡ (2)
Meta Taxa Selic - fim de período (%a.a.)	8,00	7,88	7,50	▼ (2)	8,00	7,88	7,50	▼ (2)
Médio prazo								
IPCA (%)	3,48	3,10	3,10	≡ (1)	3,98	4,19	4,19	≡ (2)
IGP-DI (%)	0,06	-0,87	-0,87	≡ (1)	4,75	4,93	4,93	≡ (2)
IGP-M (%)	0,83	0,02	-0,24	▼ (1)	4,30	4,44	4,44	≡ (3)
Taxa de câmbio - fim de período (R\$/US\$)	3,40	3,40	3,40	≡ (6)	3,48	3,50	3,50	≡ (1)
Meta Taxa Selic - fim de período (%a.a.)	8,13	7,75	7,50	▼ (1)	8,00	7,50	7,25	▼ (5)

* comportamento dos indicadores desde o último Relatório de Mercado; os valores entre parênteses expressam o número de semanas em que vem ocorrendo o último comportamento

(▲ aumento, ▼ diminuição ou = estabilidade)

Expectativas de Mercado

Média - top 5 - curto prazo	jul/17				ago/17			
	Há 4 semanas	Há 1 semana	Hoje	Comportamento semanal*	Há 4 semanas	Há 1 semana	Hoje	Comportamento semanal*
IPCA (%)	0,07	0,13	0,13	== (1)	0,22	0,21	0,21	== (1)
IGP-DI (%)	-0,02	-0,42	-0,42	== (1)	0,32	0,17	0,17	== (1)
IGP-M (%)	-0,01	-0,61	-	== (1)	0,28	0,13	0,13	== (1)
Taxa de câmbio - fim de período (R\$/US\$)	3,32	3,21	3,18	▼ (3)	3,31	3,27	3,22	▼ (3)
Meta Taxa Selic (%a.a.)	9,39	9,29	-	-	-	-	-	-

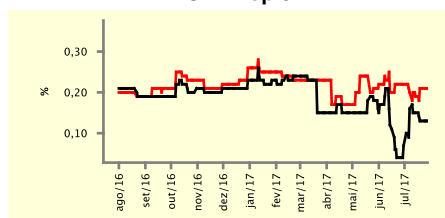
* comportamento dos indicadores desde o último Relatório de Mercado; os valores entre parênteses expressam o número de semanas em que vem ocorrendo o último comportamento

(▲ aumento, ▼ diminuição ou = estabilidade)

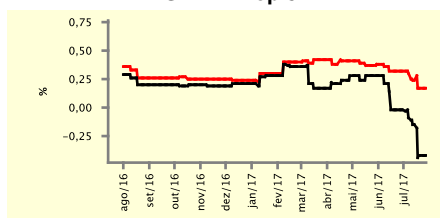
CURTO PRAZO

— jul/17 — ago/17

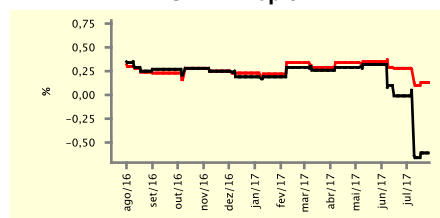
IPCA - Top 5



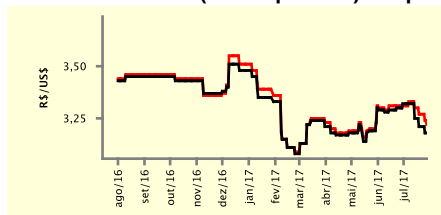
IGP-DI - Top 5



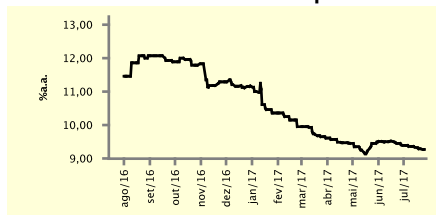
IGP-M - Top 5



Taxa de Câmbio (fim de período) - Top 5



Meta Taxa Selic - Top 5



Expectativas de Mercado

Média - top 5	2017				2018			
	Há 4 semanas	Há 1 semana	Hoje	Comportamento semanal*	Há 4 semanas	Há 1 semana	Hoje	Comportamento semanal*
Curto prazo								
IPCA (%)	3,01	3,05	2,91	▼ (2)	4,19	4,23	4,23	== (1)
IGP-DI (%)	-0,08	-1,08	-1,08	== (1)	4,80	4,52	4,52	== (1)
IGP-M (%)	0,29	-0,80	-0,88	▼ (1)	4,23	4,20	4,20	== (2)
Taxa de câmbio - fim de período (R\$/US\$)	3,38	3,40	3,40	== (3)	3,53	3,52	3,52	== (2)
Meta Taxa Selic - fim de período (%a.a.)	8,21	7,88	7,61	▼ (8)	8,24	7,84	7,57	▼ (6)
Médio prazo								
IPCA (%)	3,42	3,12	2,98	▼ (1)	4,04	4,10	4,10	== (1)
IGP-DI (%)	0,20	-0,81	-0,81	== (1)	4,80	4,86	4,86	== (2)
IGP-M (%)	0,75	0,10	-0,24	▼ (5)	4,27	4,45	4,45	== (2)
Taxa de câmbio - fim de período (R\$/US\$)	3,33	3,40	3,39	▼ (1)	3,46	3,51	3,50	▼ (1)
Meta Taxa Selic - fim de período (%a.a.)	8,29	7,70	7,35	▼ (6)	8,15	7,45	7,25	▼ (5)

* comportamento dos indicadores desde o último Relatório de Mercado; os valores entre parênteses expressam o número de semanas em que vem ocorrendo o último comportamento

(▲ aumento, ▼ diminuição ou = estabilidade)