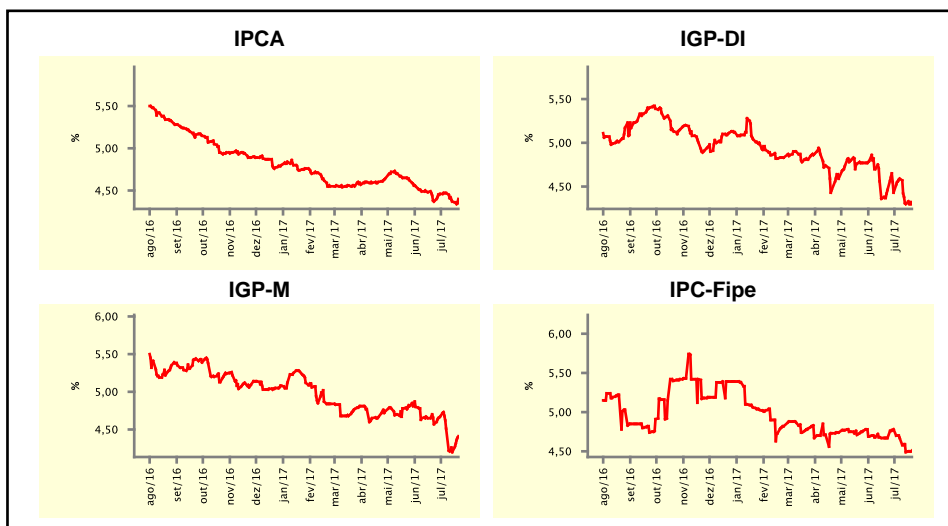


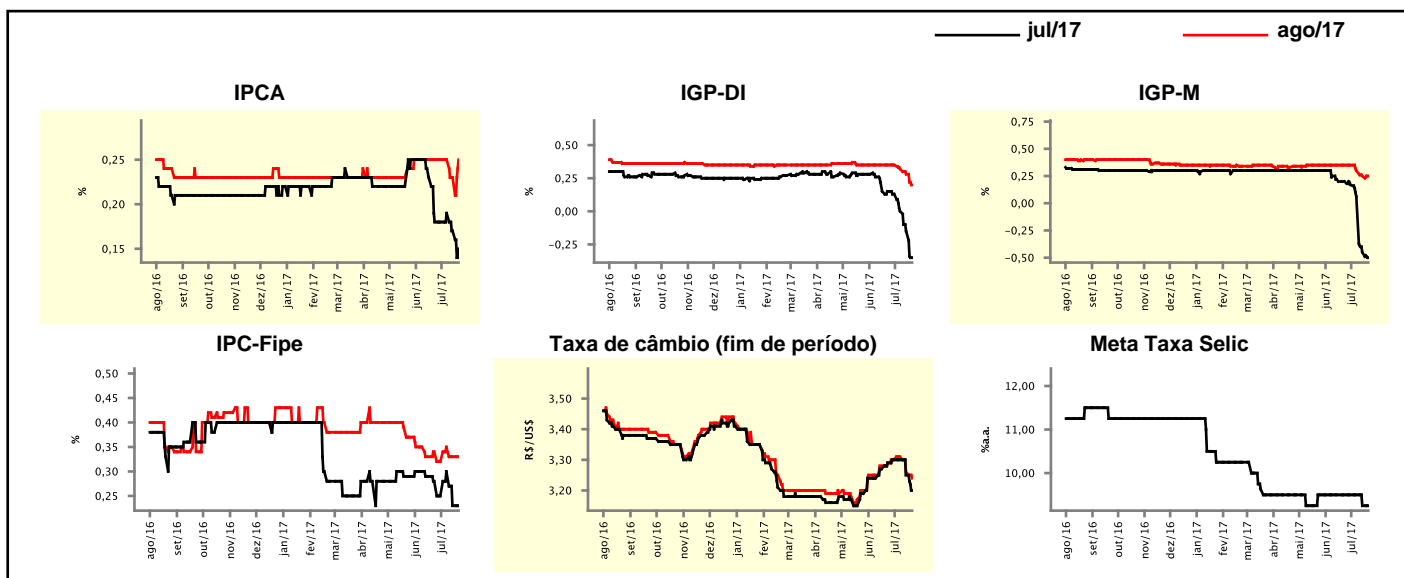
Expectativas de Mercado				
Inflação nos próximos 12 meses suavizada				
Mediana - agregado	Há 4 semanas	Há 1 semana	Hoje	Comportamento semanal*
IPCA (%)	4,37	4,37	4,40	▲ (1)
IGP-DI (%)	4,46	4,30	4,32	▲ (1)
IGP-M (%)	4,57	4,20	4,41	▲ (1)
IPC-Fipe (%)	4,67	4,49	4,51	▲ (1)

\* comportamento dos indicadores desde o último Relatório de Mercado; os valores entre parênteses expressam o número de semanas em que vem ocorrendo o último comportamento  
 ( ▲ aumento, ▼ diminuição ou = estabilidade)



Mediana - agregado	jul/17				ago/17			
	Há 4 semanas	Há 1 semana	Hoje	Comportamento semanal*	Há 4 semanas	Há 1 semana	Hoje	Comportamento semanal*
IPCA (%)	0,18	0,17	0,15	▼ (2)	0,25	0,23	0,25	▲ (1)
IGP-DI (%)	0,15	-0,15	-0,35	▼ (4)	0,35	0,28	0,20	▼ (3)
IGP-M (%)	0,20	-0,45	-0,50	▼ (4)	0,35	0,25	0,25	= (1)
IPC-Fipe (%)	0,28	0,23	0,23	= (1)	0,34	0,33	0,33	= (1)
Taxa de câmbio - fim de período (R\$/US\$)	3,29	3,25	3,20	▼ (2)	3,29	3,26	3,24	▼ (2)
Meta Taxa Selic (%a.a.)	9,50	9,25	9,25	= (1)	-	-	-	-

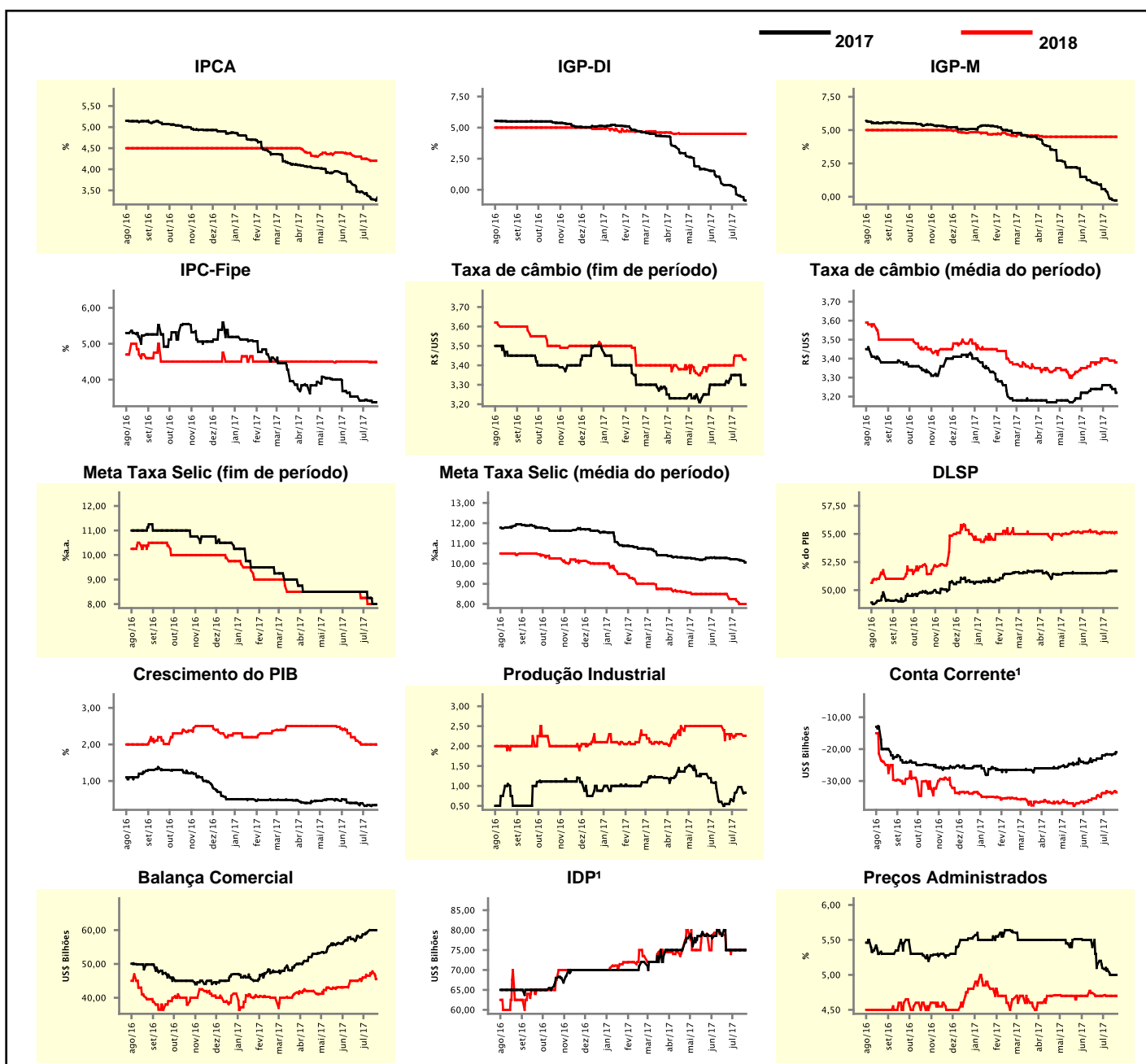
\* comportamento dos indicadores desde o último Relatório de Mercado; os valores entre parênteses expressam o número de semanas em que vem ocorrendo o último comportamento  
 ( ▲ aumento, ▼ diminuição ou = estabilidade)



Mediana - agregado	Expectativas de Mercado							
	2017				2018			
	Há 4 semanas	Há 1 semana	Hoje	Comportamento semanal*	Há 4 semanas	Há 1 semana	Hoje	Comportamento semanal*
IPCA (%)	3,48	3,29	3,33	▲ (1)	4,30	4,20	4,20	≡ (1)
IGP-DI (%)	0,37	-0,55	-0,86	▼ (27)	4,50	4,50	4,50	≡ (14)
IGP-M (%)	0,95	-0,23	-0,28	▼ (9)	4,50	4,50	4,50	≡ (15)
IPC-Fipe (%)	3,53	3,37	3,37	≡ (1)	4,50	4,49	4,49	≡ (1)
Taxa de câmbio - fim de período (R\$/US\$)	3,32	3,30	3,30	≡ (1)	3,40	3,45	3,43	▼ (1)
Taxa de câmbio - média do período (R\$/US\$)	3,24	3,24	3,22	▼ (2)	3,38	3,39	3,38	▼ (2)
Meta Taxa Selic - fim de período (%a.a.)	8,50	8,00	8,00	≡ (1)	8,50	8,00	8,00	≡ (2)
Meta Taxa Selic - média do período (%a.a.)	10,28	10,16	10,06	▼ (2)	8,50	8,00	8,00	≡ (1)
Dívida Líquida do Setor Público (% do PIB)	51,50	51,70	51,70	≡ (1)	55,07	55,15	55,10	▼ (1)
PIB (% do crescimento)	0,39	0,34	0,34	≡ (2)	2,10	2,00	2,00	≡ (3)
Produção Industrial (% do crescimento)	0,55	0,97	0,83	▼ (1)	2,30	2,30	2,26	▼ (1)
Conta Corrente <sup>1</sup> (US\$ Bilhões)	-23,00	-21,70	-21,00	▲ (1)	-34,50	-33,80	-33,60	▲ (1)
Balança Comercial (US\$ Bilhões)	58,25	60,00	60,00	≡ (1)	45,00	47,78	45,50	▼ (1)
Invest. Direto no País <sup>1</sup> (US\$ Bilhões)	75,00	75,00	75,00	≡ (4)	75,00	75,00	75,00	≡ (4)
Preços Administrados (%)	5,15	5,00	5,00	≡ (1)	4,70	4,70	4,70	≡ (4)

\* comportamento dos indicadores desde o último Relatório de Mercado; os valores entre parênteses expressam o número de semanas em que vem ocorrendo o último comportamento

( ▲ aumento, ▼ diminuição ou = estabilidade)

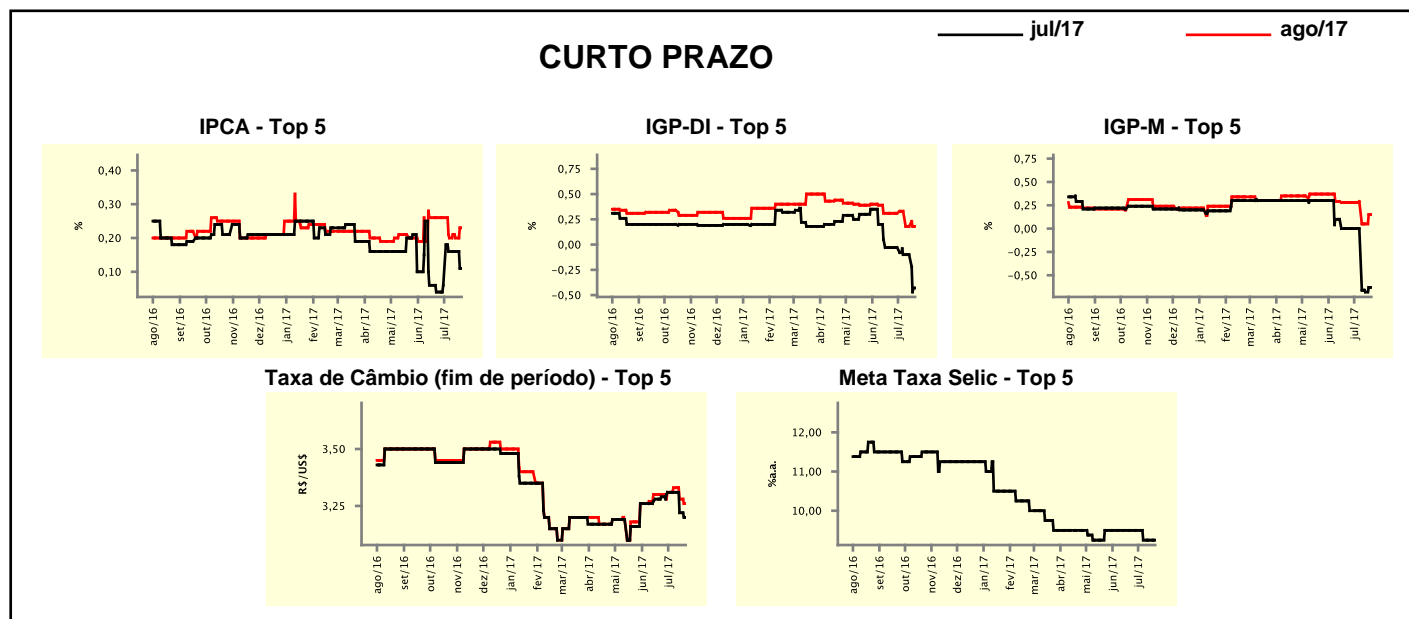


<sup>1</sup> Até 21/4/15, as expectativas de investimento estrangeiro direto (IED) e saldo em conta corrente seguiam a metodologia da 5ª edição do Manual de Balanço de Pagamentos do FMI. Em 22/4/15, as instituições participantes foram orientadas a seguir a metodologia da 6ª edição, que considera investimento direto no país (IDP) no lugar de IED e altera o cálculo do saldo em conta corrente. Para mais informações, acesse <http://www.bcb.gov.br/?6MANBALPGTO>.

Expectativas de Mercado								
Mediana - top 5 - curto prazo	jul/17				ago/17			
	Há 4 semanas	Há 1 semana	Hoje	Comportamento semanal*	Há 4 semanas	Há 1 semana	Hoje	Comportamento semanal*
IPCA (%)	0,04	0,16	0,11	▼ (1)	0,26	0,20	0,23	▲ (1)
IGP-DI (%)	-0,03	-0,10	-0,43	▼ (1)	0,31	0,18	0,18	▬ (1)
IGP-M (%)	0,00	-0,68	-0,63	▲ (1)	0,28	0,05	0,15	▲ (1)
Taxa de câmbio - fim de período (R\$/US\$)	3,29	3,22	3,20	▼ (2)	3,30	3,28	3,26	▼ (2)
Meta Taxa Selic (%a.a.)	9,50	9,25	9,25	▬ (2)	-	-	-	▬ (2)

\* comportamento dos indicadores desde o último Relatório de Mercado; os valores entre parênteses expressam o número de semanas em que vem ocorrendo o último comportamento

( ▲ aumento, ▼ diminuição ou = estabilidade)



Expectativas de Mercado								
Mediana - top 5	2017				2018			
	Há 4 semanas	Há 1 semana	Hoje	Comportamento semanal*	Há 4 semanas	Há 1 semana	Hoje	Comportamento semanal*
<b>Curto prazo</b>								
IPCA (%)	2,94	3,07	3,09	▲ (2)	4,00	4,49	4,23	▼ (1)
IGP-DI (%)	0,00	-0,82	-1,07	▼ (3)	4,50	4,50	4,59	▲ (1)
IGP-M (%)	0,40	-1,00	-1,00	▬ (1)	4,25	4,18	4,18	▬ (1)
Taxa de câmbio - fim de período (R\$/US\$)	3,40	3,45	3,45	▬ (2)	3,55	3,55	3,55	▬ (1)
Meta Taxa Selic - fim de período (%a.a.)	8,50	8,00	7,88	▼ (1)	8,50	8,00	7,88	▼ (1)
<b>Médio prazo</b>								
IPCA (%)	3,48	3,08	3,10	▲ (1)	3,98	4,19	4,19	▬ (1)
IGP-DI (%)	0,06	-0,91	-0,87	▲ (1)	4,75	4,93	4,93	▬ (1)
IGP-M (%)	1,38	0,02	0,02	▬ (1)	4,50	4,44	4,44	▬ (2)
Taxa de câmbio - fim de período (R\$/US\$)	3,40	3,40	3,40	▬ (5)	3,55	3,53	3,50	▼ (2)
Meta Taxa Selic - fim de período (%a.a.)	8,38	7,75	7,75	▬ (1)	8,25	7,75	7,50	▼ (4)

\* comportamento dos indicadores desde o último Relatório de Mercado; os valores entre parênteses expressam o número de semanas em que vem ocorrendo o último comportamento

( ▲ aumento, ▼ diminuição ou = estabilidade)

### Expectativas de Mercado

Média - top 5 - curto prazo	jul/17				ago/17			
	Há 4 semanas	Há 1 semana	Hoje	Comportamento semanal*	Há 4 semanas	Há 1 semana	Hoje	Comportamento semanal*
IPCA (%)	0,04	0,15	0,13	▼ (2)	0,22	0,19	0,21	▲ (1)
IGP-DI (%)	-0,02	-0,15	-0,42	▼ (3)	0,32	0,24	0,17	▼ (3)
IGP-M (%)	-0,01	-0,66	-0,61	▲ (1)	0,28	0,10	0,13	▲ (1)
Taxa de câmbio - fim de período (R\$/US\$)	3,30	3,25	3,21	▼ (2)	3,31	3,30	3,27	▼ (2)
Meta Taxa Selic (%a.a.)	9,45	9,34	9,29	▼ (5)	-	-	-	-

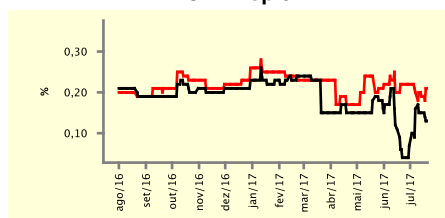
\* comportamento dos indicadores desde o último Relatório de Mercado; os valores entre parênteses expressam o número de semanas em que vem ocorrendo o último comportamento

( ▲ aumento, ▼ diminuição ou = estabilidade)

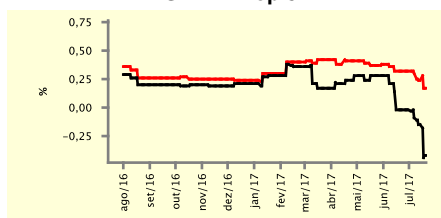
### CURTO PRAZO

— jul/17 — ago/17

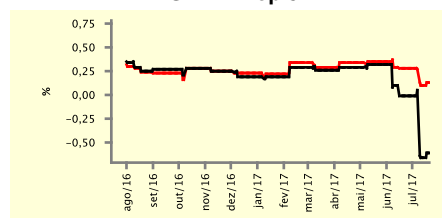
IPCA - Top 5



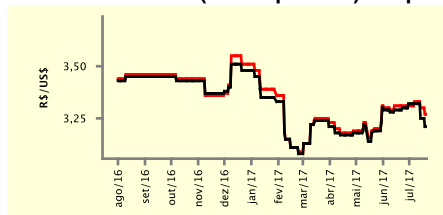
IGP-DI - Top 5



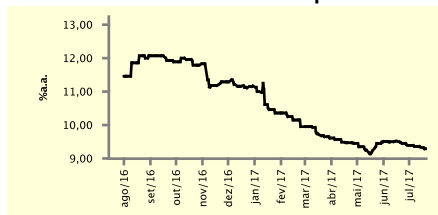
IGP-M - Top 5



Taxa de Câmbio (fim de período) - Top 5



Meta Taxa Selic - Top 5



### Expectativas de Mercado

Média - top 5	2017				2018			
	Há 4 semanas	Há 1 semana	Hoje	Comportamento semanal*	Há 4 semanas	Há 1 semana	Hoje	Comportamento semanal*
<b>Curto prazo</b>								
IPCA (%)	2,97	3,14	3,05	▼ (1)	4,19	4,27	4,23	▼ (2)
IGP-DI (%)	-0,08	-0,74	-1,08	▼ (3)	4,80	4,54	4,52	▼ (3)
IGP-M (%)	0,52	-0,81	-0,80	▲ (1)	4,23	4,20	4,20	= (1)
Taxa de câmbio - fim de período (R\$/US\$)	3,38	3,40	3,40	= (2)	3,50	3,52	3,52	= (1)
Meta Taxa Selic - fim de período (%a.a.)	8,35	8,07	7,88	▼ (7)	8,36	8,04	7,84	▼ (5)
<b>Médio prazo</b>								
IPCA (%)	3,39	3,07	3,12	▲ (1)	4,04	4,14	4,10	▼ (2)
IGP-DI (%)	0,44	-0,75	-0,81	▼ (7)	4,93	4,86	4,86	= (1)
IGP-M (%)	1,31	0,23	0,10	▼ (4)	4,40	4,45	4,45	= (1)
Taxa de câmbio - fim de período (R\$/US\$)	3,32	3,40	3,40	= (2)	3,44	3,51	3,51	= (1)
Meta Taxa Selic - fim de período (%a.a.)	8,38	7,90	7,70	▼ (5)	8,35	7,56	7,45	▼ (4)

\* comportamento dos indicadores desde o último Relatório de Mercado; os valores entre parênteses expressam o número de semanas em que vem ocorrendo o último comportamento

( ▲ aumento, ▼ diminuição ou = estabilidade)