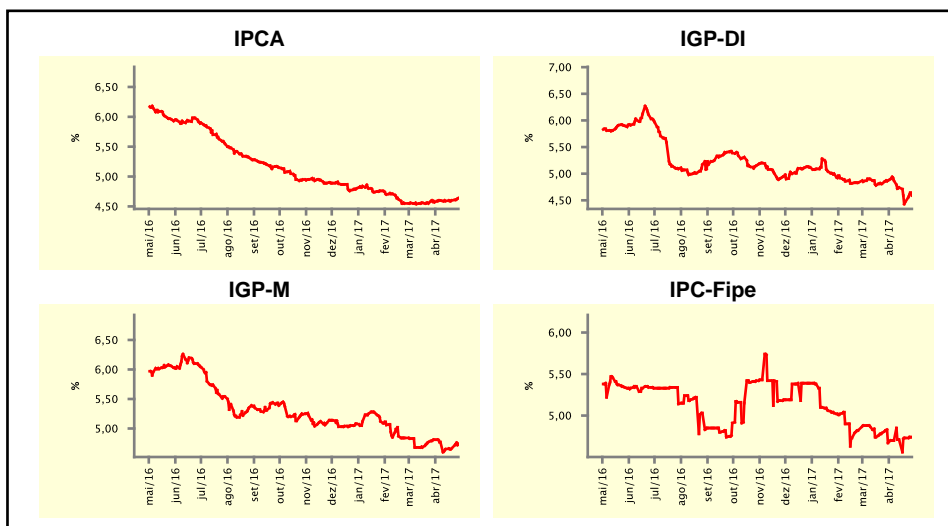


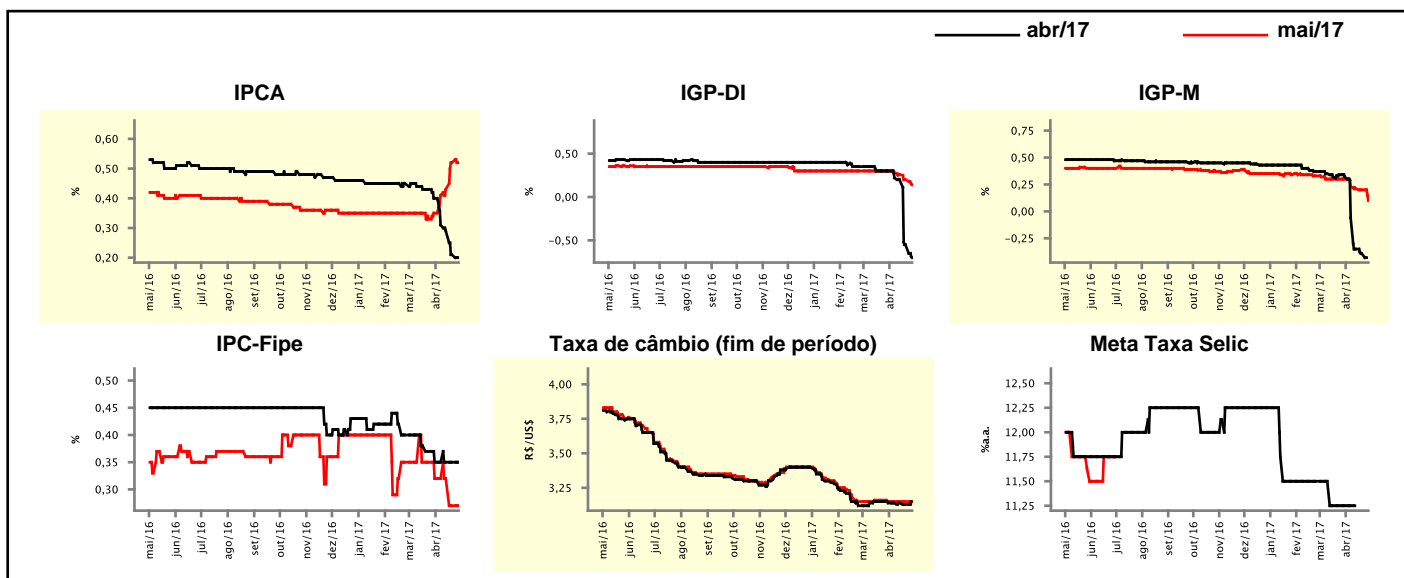
Expectativas de Mercado				
Inflação nos próximos 12 meses suavizada				
Mediana - agregado	Há 4 semanas	Há 1 semana	Hoje	Comportamento semanal*
IPCA (%)	4,57	4,60	4,64	▲ (2)
IGP-DI (%)	4,87	4,46	4,59	▲ (1)
IGP-M (%)	4,81	4,66	4,74	▲ (2)
IPC-Fipe (%)	4,67	4,73	4,74	▲ (4)

* comportamento dos indicadores desde o último Relatório de Mercado; os valores entre parênteses expressam o número de semanas em que vem ocorrendo o último comportamento
 (▲ aumento, ▼ diminuição ou = estabilidade)



Mediana - agregado	abr/17				mai/17			
	Há 4 semanas	Há 1 semana	Hoje	Comportamento semanal*	Há 4 semanas	Há 1 semana	Hoje	Comportamento semanal*
IPCA (%)	0,40	0,21	0,20	▼ (5)	0,35	0,52	0,52	= (1)
IGP-DI (%)	0,30	-0,55	-0,70	▼ (4)	0,30	0,20	0,14	▼ (4)
IGP-M (%)	0,32	-0,39	-	= (4)	0,30	0,20	0,10	▼ (4)
IPC-Fipe (%)	0,35	0,35	0,35	= (4)	0,32	0,27	0,27	= (1)
Taxa de câmbio - fim de período (R\$/US\$)	3,14	3,13	-	-	3,15	3,15	3,15	= (4)
Meta Taxa Selic (%a.a.)	11,25	-	-	-	-	-	-	= (4)

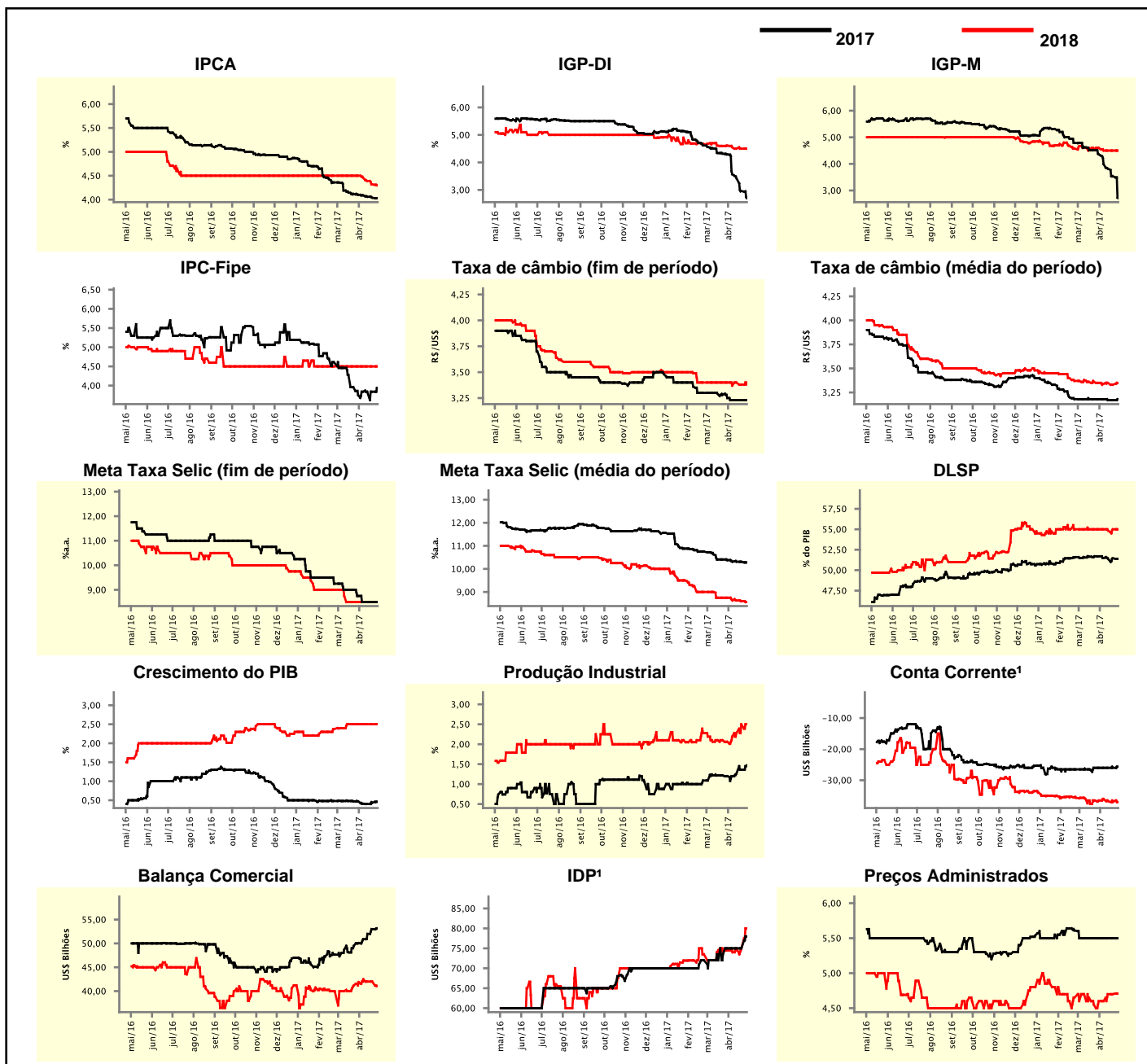
* comportamento dos indicadores desde o último Relatório de Mercado; os valores entre parênteses expressam o número de semanas em que vem ocorrendo o último comportamento
 (▲ aumento, ▼ diminuição ou = estabilidade)



Mediana - agregado	Expectativas de Mercado				2018			
	Há 4 semanas	Há 1 semana	Hoje	Comportamento semanal*	Há 4 semanas	Há 1 semana	Hoje	Comportamento semanal*
IPCA (%)	4,10	4,04	4,03	▼ (8)	4,50	4,32	4,30	▼ (4)
IGP-DI (%)	4,29	2,96	2,70	▼ (15)	4,61	4,50	4,50	≡ (2)
IGP-M (%)	4,36	3,54	2,71	▼ (8)	4,60	4,50	4,50	≡ (3)
IPC-Fipe (%)	3,75	3,84	3,94	▲ (1)	4,50	4,50	4,50	≡ (14)
Taxa de câmbio - fim de período (R\$/US\$)	3,25	3,23	3,23	≡ (3)	3,40	3,38	3,38	≡ (1)
Taxa de câmbio - média do período (R\$/US\$)	3,18	3,17	3,18	▲ (1)	3,35	3,33	3,35	▲ (1)
Meta Taxa Selic - fim de período (%a.a.)	8,75	8,50	8,50	≡ (3)	8,50	8,50	8,50	≡ (6)
Meta Taxa Selic - média do período (%a.a.)	10,38	10,31	10,28	▼ (1)	8,75	8,60	8,56	▼ (2)
Dívida Líquida do Setor Público (% do PIB)	51,70	51,45	51,40	▼ (1)	55,00	55,00	55,00	≡ (1)
PIB (% do crescimento)	0,47	0,43	0,46	▲ (2)	2,50	2,50	2,50	≡ (6)
Produção Industrial (% do crescimento)	1,20	1,36	1,47	▲ (3)	2,06	2,50	2,50	≡ (1)
Conta Corrente ¹ (US\$ Bilhões)	-26,00	-26,00	-25,62	▲ (1)	-36,50	-37,00	-37,00	≡ (1)
Balança Comercial (US\$ Bilhões)	50,07	53,00	53,15	▲ (6)	41,90	42,00	41,10	▼ (1)
Invest. Direto no País ¹ (US\$ Bilhões)	75,00	75,00	78,00	▲ (1)	74,50	75,00	80,00	▲ (1)
Preços Administrados (%)	5,50	5,50	5,50	≡ (8)	4,60	4,70	4,71	▲ (1)

* comportamento dos indicadores desde o último Relatório de Mercado; os valores entre parênteses expressam o número de semanas em que vem ocorrendo o último comportamento

(▲ aumento, ▼ diminuição ou = estabilidade)

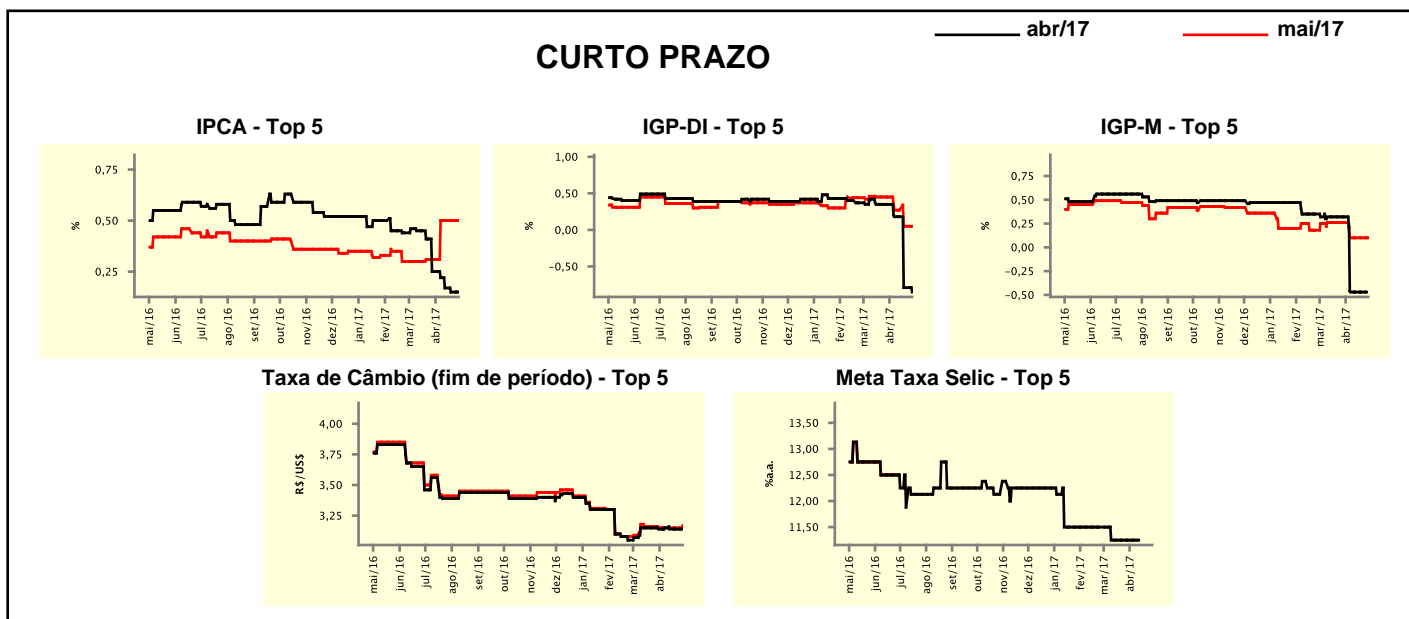


¹ Até 21/4/15, as expectativas de investimento estrangeiro direto (IED) e saldo em conta corrente seguiam a metodologia da 5ª edição do Manual de Balança de Pagamentos do FMI. Em 22/4/15, as instituições participantes foram orientadas a seguir a metodologia da 6ª edição, que considera investimento direto no país (IDP) no lugar de IED e altera o cálculo do saldo em conta corrente. Para mais informações, acesse <http://www.bcb.gov.br/?6MANBALPGTO>.

Expectativas de Mercado								
Mediana - top 5 - curto prazo	abr/17				mai/17			
	Há 4 semanas	Há 1 semana	Hoje	Comportamento semanal*	Há 4 semanas	Há 1 semana	Hoje	Comportamento semanal*
IPCA (%)	0,25	0,15	0,15	≡ (1)	0,31	0,50	0,50	≡ (3)
IGP-DI (%)	0,35	-0,79	-0,85	▼ (2)	0,45	0,05	0,05	≡ (1)
IGP-M (%)	0,32	-0,47	-	≡ (3)	0,26	0,10	0,10	≡ (3)
Taxa de câmbio - fim de período (R\$/US\$)	3,14	3,14	-	≡ (1)	3,15	3,15	3,17	▲ (1)
Meta Taxa Selic (%a.a.)	11,25	-	-	≡ (1)	-	-	-	≡ (1)

* comportamento dos indicadores desde o último Relatório de Mercado; os valores entre parênteses expressam o número de semanas em que vem ocorrendo o último comportamento

(▲ aumento, ▼ diminuição ou = estabilidade)



Expectativas de Mercado								
Mediana - top 5	2017				2018			
	Há 4 semanas	Há 1 semana	Hoje	Comportamento semanal*	Há 4 semanas	Há 1 semana	Hoje	Comportamento semanal*
Curto prazo								
IPCA (%)	3,71	3,85	3,86	▲ (2)	4,50	4,25	4,25	≡ (3)
IGP-DI (%)	4,34	2,41	2,37	▼ (2)	4,50	4,73	4,73	≡ (3)
IGP-M (%)	4,06	3,27	2,95	▼ (1)	4,95	4,70	4,70	≡ (3)
Taxa de câmbio - fim de período (R\$/US\$)	3,35	3,35	3,35	≡ (7)	3,50	3,45	3,45	≡ (3)
Meta Taxa Selic - fim de período (%a.a.)	8,63	8,50	8,50	≡ (2)	8,50	8,50	8,50	≡ (6)
Médio prazo								
IPCA (%)	4,08	4,03	4,03	≡ (2)	4,30	4,25	4,25	≡ (3)
IGP-DI (%)	4,40	2,11	2,08	▼ (2)	4,76	4,67	4,67	≡ (3)
IGP-M (%)	4,15	2,70	2,40	▼ (5)	5,00	4,75	4,75	≡ (3)
Taxa de câmbio - fim de período (R\$/US\$)	3,15	3,18	3,15	▼ (1)	3,30	3,30	3,30	≡ (6)
Meta Taxa Selic - fim de período (%a.a.)	8,50	8,50	8,50	≡ (6)	8,50	8,50	8,50	≡ (6)

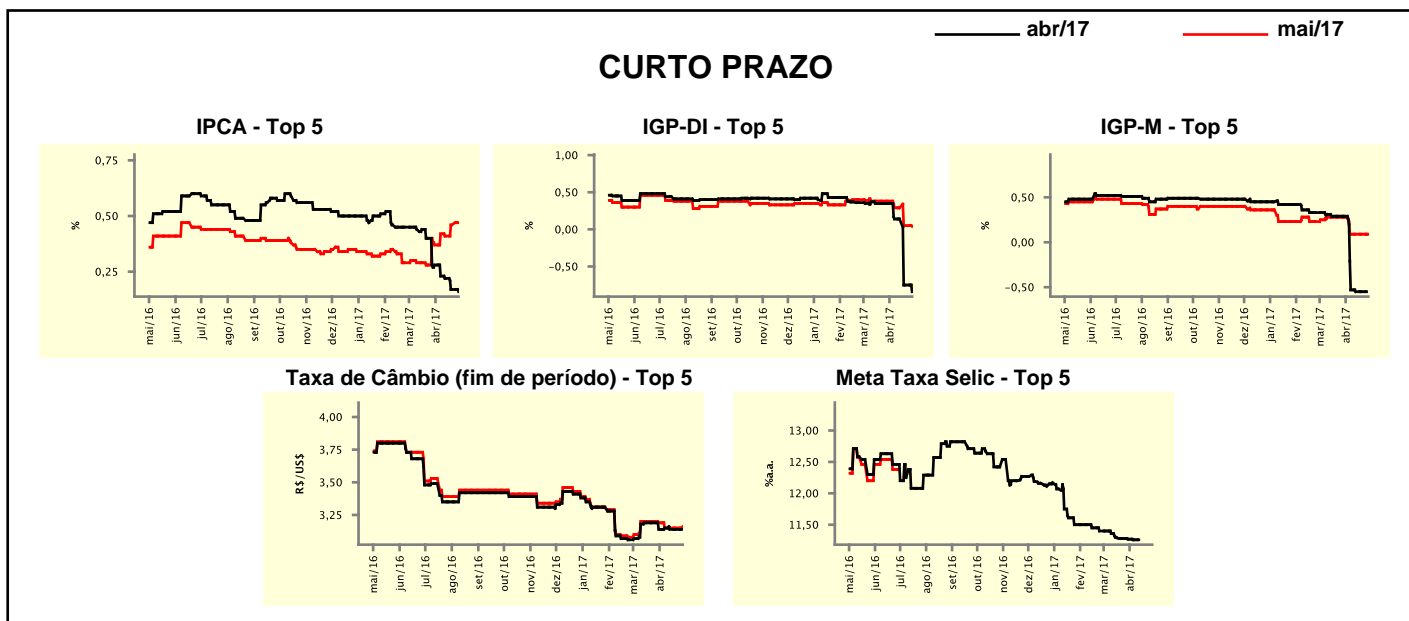
* comportamento dos indicadores desde o último Relatório de Mercado; os valores entre parênteses expressam o número de semanas em que vem ocorrendo o último comportamento

(▲ aumento, ▼ diminuição ou = estabilidade)

Média - top 5 - curto prazo	Expectativas de Mercado							
	abr/17				mai/17			
	Há 4 semanas	Há 1 semana	Hoje	Comportamento semanal*	Há 4 semanas	Há 1 semana	Hoje	Comportamento semanal*
IPCA (%)	0,28	0,17	0,16	▼ (6)	0,37	0,46	0,47	▲ (2)
IGP-DI (%)	0,35	-0,75	-0,84	▼ (2)	0,38	0,05	0,04	▼ (2)
IGP-M (%)	0,29	-0,55	-		0,28	0,09	0,09	≡ (3)
Taxa de câmbio - fim de período (R\$/US\$)	3,14	3,14	-		3,19	3,15	3,16	▲ (1)
Meta Taxa Selic (%a.a.)	11,27	-	-		-	-	-	

* comportamento dos indicadores desde o último Relatório de Mercado; os valores entre parênteses expressam o número de semanas em que vem ocorrendo o último comportamento

(▲ aumento, ▼ diminuição ou = estabilidade)



Média - top 5	Expectativas de Mercado							
	2017				2018			
	Há 4 semanas	Há 1 semana	Hoje	Comportamento semanal*	Há 4 semanas	Há 1 semana	Hoje	Comportamento semanal*
Curto prazo								
IPCA (%)	3,78	3,53	3,54	▲ (1)	4,42	4,22	4,22	≡ (3)
IGP-DI (%)	4,15	2,60	2,51	▼ (2)	4,45	4,63	4,63	≡ (1)
IGP-M (%)	4,10	3,38	2,88	▼ (1)	4,82	4,70	4,70	≡ (3)
Taxa de câmbio - fim de período (R\$/US\$)	3,33	3,31	3,32	▲ (1)	3,47	3,45	3,45	≡ (2)
Meta Taxa Selic - fim de período (%a.a.)	8,72	8,60	8,58	▼ (7)	8,61	8,63	8,64	▲ (2)
Médio prazo								
IPCA (%)	4,02	3,94	3,94	≡ (1)	4,27	4,21	4,21	≡ (3)
IGP-DI (%)	4,31	2,33	2,30	▼ (2)	4,76	4,72	4,72	≡ (3)
IGP-M (%)	4,22	3,24	3,04	▼ (5)	5,06	4,83	4,83	≡ (3)
Taxa de câmbio - fim de período (R\$/US\$)	3,11	3,13	3,10	▼ (1)	3,24	3,34	3,32	▼ (1)
Meta Taxa Selic - fim de período (%a.a.)	8,50	8,50	8,45	▼ (1)	8,50	8,50	8,50	≡ (5)

* comportamento dos indicadores desde o último Relatório de Mercado; os valores entre parênteses expressam o número de semanas em que vem ocorrendo o último comportamento

(▲ aumento, ▼ diminuição ou = estabilidade)