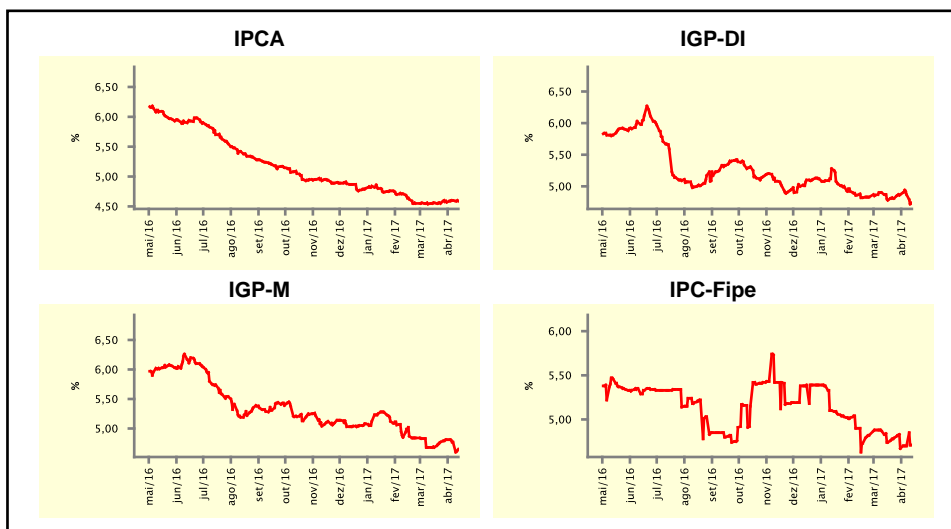


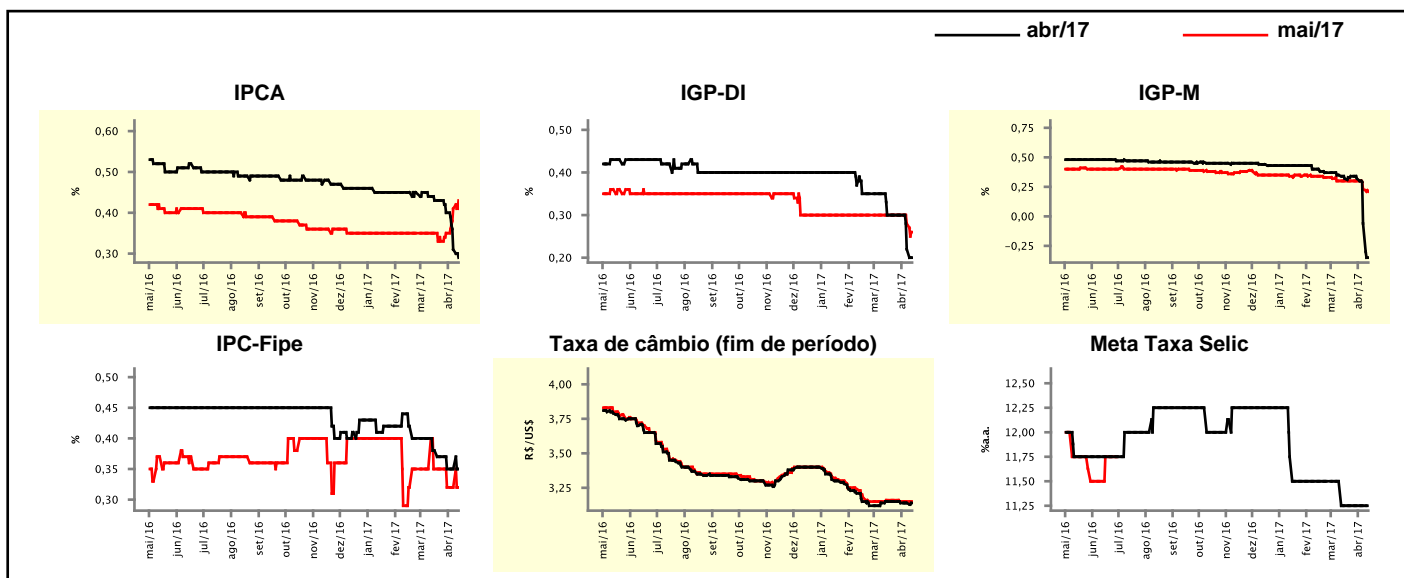
Expectativas de Mercado				
Inflação nos próximos 12 meses suavizada				
Mediana - agregado	Há 4 semanas	Há 1 semana	Hoje	Comportamento semanal*
IPCA (%)	4,56	4,60	4,59	▼ (1)
IGP-DI (%)	4,78	4,87	4,74	▼ (1)
IGP-M (%)	4,68	4,77	4,65	▼ (2)
IPC-Fipe (%)	4,74	4,70	4,71	▲ (2)

* comportamento dos indicadores desde o último Relatório de Mercado; os valores entre parênteses expressam o número de semanas em que vem ocorrendo o último comportamento
 (▲ aumento, ▼ diminuição ou = estabilidade)



Mediana - agregado	abr/17				mai/17			
	Há 4 semanas	Há 1 semana	Hoje	Comportamento semanal*	Há 4 semanas	Há 1 semana	Hoje	Comportamento semanal*
IPCA (%)	0,43	0,31	0,29	▼ (3)	0,35	0,41	0,43	▲ (3)
IGP-DI (%)	0,30	0,22	0,20	▼ (2)	0,30	0,28	0,26	▼ (2)
IGP-M (%)	0,32	-0,06	-0,35	▼ (3)	0,30	0,23	0,21	▼ (2)
IPC-Fipe (%)	0,38	0,35	0,35	≡ (2)	0,35	0,32	0,32	≡ (2)
Taxa de câmbio - fim de período (R\$/US\$)	3,15	3,14	3,14	≡ (2)	3,16	3,15	3,15	≡ (2)
Meta Taxa Selic (%a.a.)	11,25	11,25	-		-	-	-	

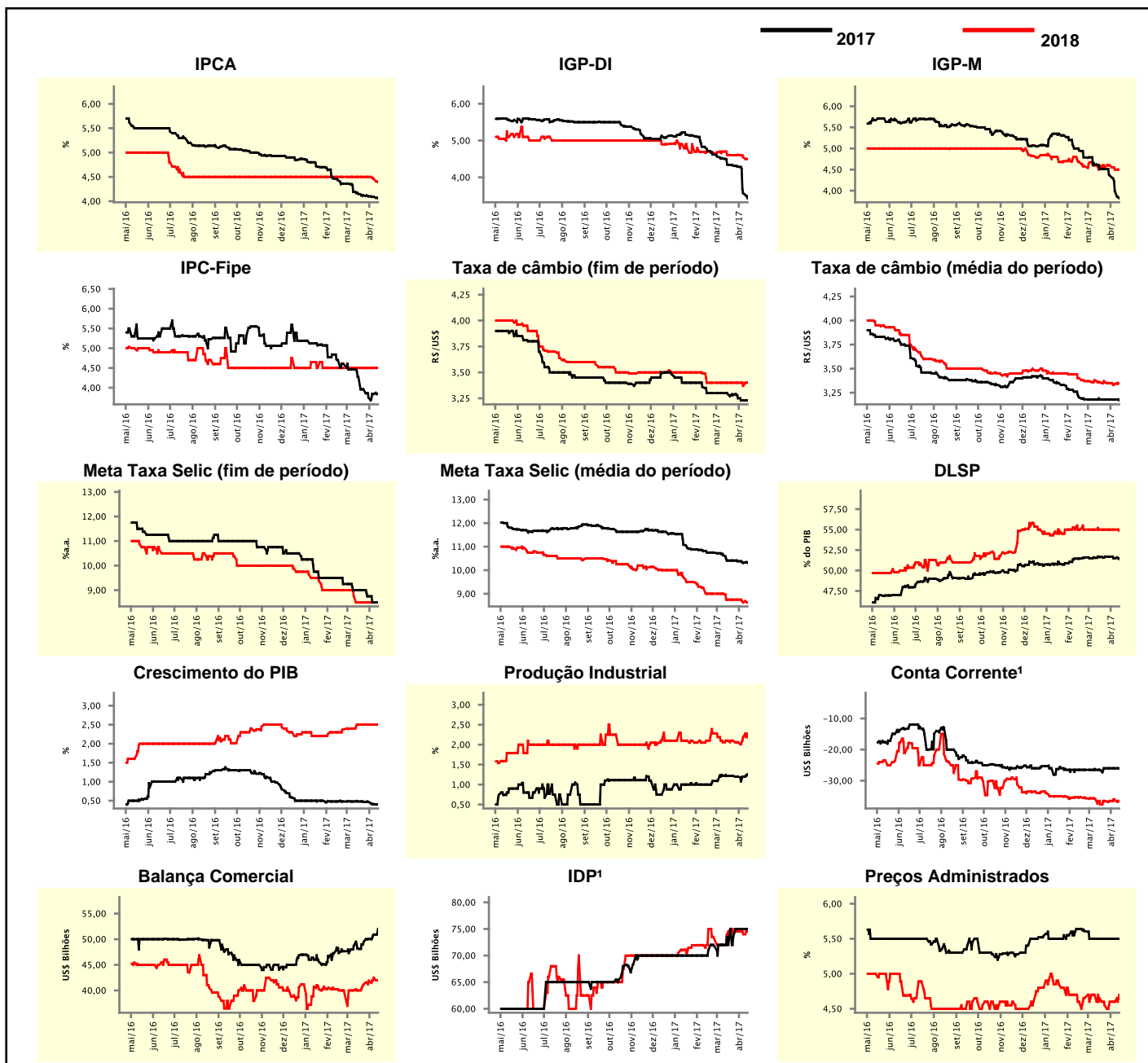
* comportamento dos indicadores desde o último Relatório de Mercado; os valores entre parênteses expressam o número de semanas em que vem ocorrendo o último comportamento
 (▲ aumento, ▼ diminuição ou = estabilidade)



Mediana - agregado	Expectativas de Mercado				2018			
	2017				2018			
	Há 4 semanas	Há 1 semana	Hoje	Comportamento semanal*	Há 4 semanas	Há 1 semana	Hoje	Comportamento semanal*
IPCA (%)	4,15	4,09	4,06	▼ (6)	4,50	4,46	4,39	▼ (2)
IGP-DI (%)	4,34	3,57	3,43	▼ (13)	4,61	4,55	4,50	▼ (2)
IGP-M (%)	4,52	3,99	3,82	▼ (6)	4,60	4,50	4,50	≡ (1)
IPC-Fipe (%)	4,28	3,84	3,84	≡ (1)	4,50	4,50	4,50	≡ (12)
Taxa de câmbio - fim de período (R\$/US\$)	3,29	3,23	3,23	≡ (1)	3,40	3,37	3,40	▲ (1)
Taxa de câmbio - média do período (R\$/US\$)	3,18	3,18	3,17	▼ (1)	3,36	3,34	3,35	▲ (1)
Meta Taxa Selic - fim de período (%a.a.)	9,00	8,50	8,50	≡ (1)	8,50	8,50	8,50	≡ (4)
Meta Taxa Selic - média do período (%a.a.)	10,41	10,31	10,31	≡ (1)	8,75	8,63	8,63	≡ (1)
Dívida Líquida do Setor Público (% do PIB)	51,65	51,50	51,40	▼ (2)	55,00	55,00	54,85	▼ (1)
PIB (% do crescimento)	0,48	0,41	0,40	▼ (2)	2,50	2,50	2,50	≡ (4)
Produção Industrial (% do crescimento)	1,22	1,20	1,26	▲ (1)	2,10	2,19	2,28	▲ (2)
Conta Corrente ¹ (US\$ Bilhões)	-26,60	-26,00	-26,00	≡ (3)	-37,65	-36,25	-36,75	▼ (1)
Balança Comercial (US\$ Bilhões)	48,10	50,90	52,00	▲ (4)	40,00	42,49	42,00	▼ (1)
Invest. Direto no País ¹ (US\$ Bilhões)	72,00	75,00	75,00	≡ (2)	74,50	74,00	75,00	▲ (1)
Preços Administrados (%)	5,50	5,50	5,50	≡ (6)	4,65	4,60	4,70	▲ (1)

* comportamento dos indicadores desde o último Relatório de Mercado; os valores entre parênteses expressam o número de semanas em que vem ocorrendo o último comportamento

(▲ aumento, ▼ diminuição ou = estabilidade)

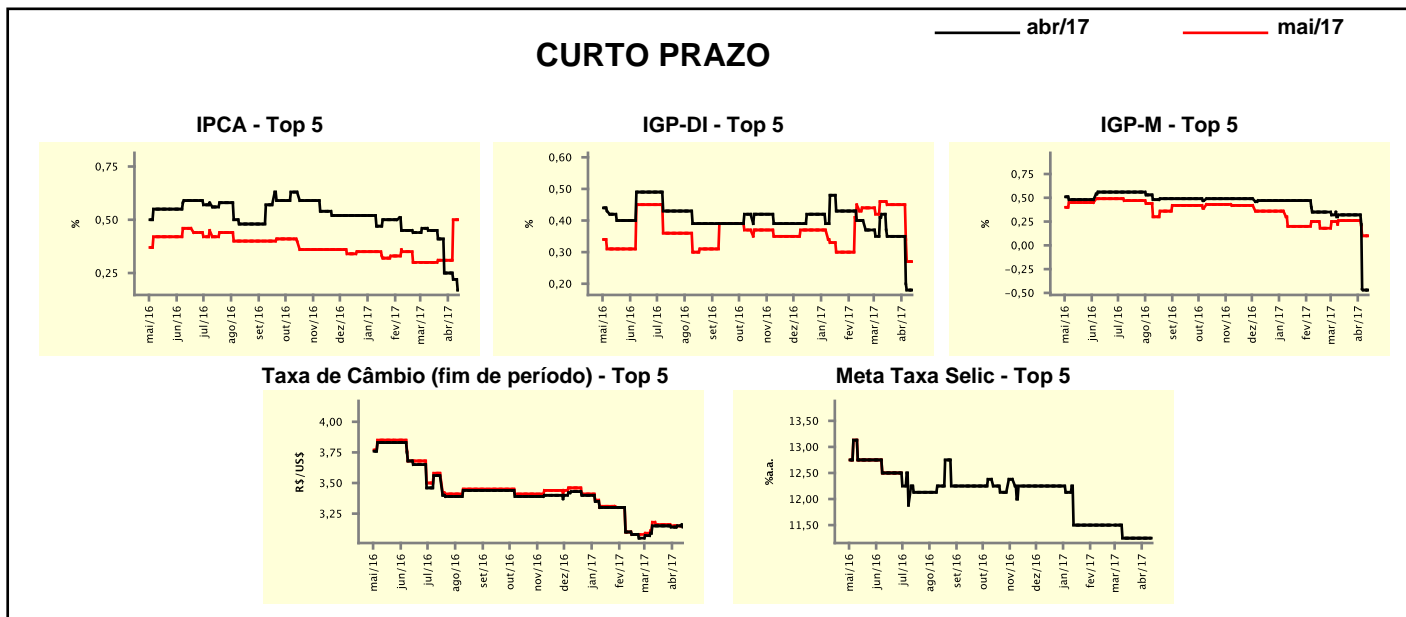


¹ Até 21/4/15, as expectativas de investimento estrangeiro direto (IED) e saldo em conta corrente seguiam a metodologia da 5ª edição do Manual de Balanço de Pagamentos do FMI. Em 22/4/15, as instituições participantes foram orientadas a seguir a metodologia da 6ª edição, que considera investimento direto no país (IDP) no lugar de IED e altera o cálculo do saldo em conta corrente. Para mais informações, acesse <http://www.bcb.gov.br/?6MANBALPGTO>.

Expectativas de Mercado								
Mediana - top 5 - curto prazo	abr/17				mai/17			
	Há 4 semanas	Há 1 semana	Hoje	Comportamento semanal*	Há 4 semanas	Há 1 semana	Hoje	Comportamento semanal*
IPCA (%)	0,45	0,22	0,17	▼ (4)	0,30	0,50	0,50	≡ (1)
IGP-DI (%)	0,35	0,18	0,18	≡ (1)	0,45	0,27	0,27	≡ (1)
IGP-M (%)	0,32	-0,47	-0,47	≡ (1)	0,26	0,10	0,10	≡ (1)
Taxa de câmbio - fim de período (R\$/US\$)	3,15	3,15	3,14	▼ (1)	3,16	3,15	3,15	≡ (2)
Meta Taxa Selic (%a.a.)	11,25	11,25	-		-	-	-	

* comportamento dos indicadores desde o último Relatório de Mercado; os valores entre parênteses expressam o número de semanas em que vem ocorrendo o último comportamento

(▲ aumento, ▼ diminuição ou = estabilidade)



Expectativas de Mercado								
Mediana - top 5	2017				2018			
	Há 4 semanas	Há 1 semana	Hoje	Comportamento semanal*	Há 4 semanas	Há 1 semana	Hoje	Comportamento semanal*
Curto prazo								
IPCA (%)	3,90	3,73	3,73	≡ (1)	4,50	4,25	4,25	≡ (1)
IGP-DI (%)	4,34	3,26	3,26	≡ (1)	4,50	4,73	4,73	≡ (1)
IGP-M (%)	4,25	3,38	3,27	▼ (3)	4,95	4,70	4,70	≡ (1)
Taxa de câmbio - fim de período (R\$/US\$)	3,35	3,35	3,35	≡ (5)	3,50	3,45	3,45	≡ (1)
Meta Taxa Selic - fim de período (%a.a.)	9,00	8,63	8,50	▼ (1)	8,50	8,50	8,50	≡ (4)
Médio prazo								
IPCA (%)	4,20	4,11	4,03	▼ (1)	4,30	4,25	4,25	≡ (1)
IGP-DI (%)	4,49	3,48	3,48	≡ (1)	4,81	4,67	4,67	≡ (1)
IGP-M (%)	4,25	3,20	2,98	▼ (3)	4,80	4,75	4,75	≡ (1)
Taxa de câmbio - fim de período (R\$/US\$)	3,15	3,18	3,18	≡ (1)	3,30	3,30	3,30	≡ (4)
Meta Taxa Selic - fim de período (%a.a.)	8,50	8,50	8,50	≡ (4)	8,50	8,50	8,50	≡ (4)

* comportamento dos indicadores desde o último Relatório de Mercado; os valores entre parênteses expressam o número de semanas em que vem ocorrendo o último comportamento

(▲ aumento, ▼ diminuição ou = estabilidade)

Expectativas de Mercado

Média - top 5 - curto prazo	abr/17				mai/17			
	Há 4 semanas	Há 1 semana	Hoje	Comportamento semanal*	Há 4 semanas	Há 1 semana	Hoje	Comportamento semanal*
IPCA (%)	0,44	0,23	0,22	▼ (4)	0,29	0,42	0,41	▼ (1)
IGP-DI (%)	0,35	0,14	0,14	≡ (1)	0,38	0,29	0,29	≡ (1)
IGP-M (%)	0,29	-0,53	-0,55	▼ (2)	0,28	0,09	0,09	≡ (1)
Taxa de câmbio - fim de período (R\$/US\$)	3,19	3,15	3,14	▼ (1)	3,20	3,15	3,15	≡ (1)
Meta Taxa Selic (%a.a.)	11,29	11,26	-		-	-	-	

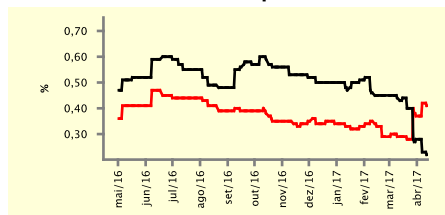
* comportamento dos indicadores desde o último Relatório de Mercado; os valores entre parênteses expressam o número de semanas em que vem ocorrendo o último comportamento

(▲ aumento, ▼ diminuição ou = estabilidade)

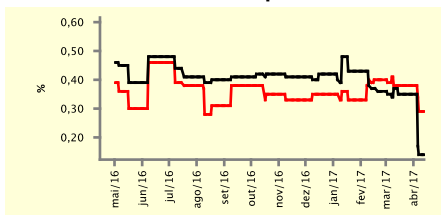
CURTO PRAZO

— abr/17 — mai/17

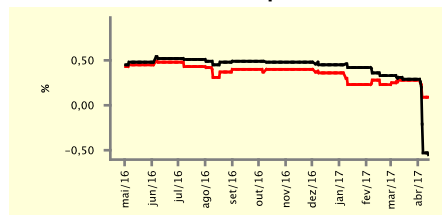
IPCA - Top 5



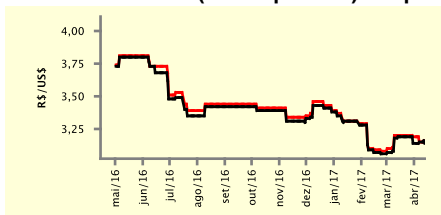
IGP-DI - Top 5



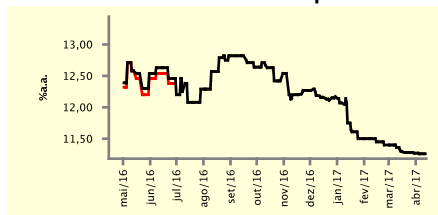
IGP-M - Top 5



Taxa de Câmbio (fim de período) - Top 5



Meta Taxa Selic - Top 5



Expectativas de Mercado

Média - top 5	2017				2018			
	Há 4 semanas	Há 1 semana	Hoje	Comportamento semanal*	Há 4 semanas	Há 1 semana	Hoje	Comportamento semanal*
Curto prazo								
IPCA (%)	3,95	3,75	3,78	▲ (1)	4,42	4,22	4,22	≡ (1)
IGP-DI (%)	4,15	3,60	3,60	≡ (1)	4,45	4,66	4,66	≡ (1)
IGP-M (%)	4,25	3,40	3,38	▼ (3)	4,82	4,70	4,70	≡ (1)
Taxa de câmbio - fim de período (R\$/US\$)	3,34	3,31	3,31	≡ (1)	3,46	3,46	3,45	▼ (2)
Meta Taxa Selic - fim de período (%a.a.)	8,83	8,71	8,64	▼ (5)	8,68	8,63	8,56	▼ (1)
Médio prazo								
IPCA (%)	4,13	3,98	3,96	▼ (5)	4,27	4,21	4,21	≡ (1)
IGP-DI (%)	4,34	3,60	3,60	≡ (1)	4,78	4,72	4,72	≡ (1)
IGP-M (%)	4,27	3,61	3,48	▼ (3)	4,59	4,83	4,83	≡ (1)
Taxa de câmbio - fim de período (R\$/US\$)	3,11	3,13	3,13	≡ (1)	3,24	3,34	3,34	≡ (1)
Meta Taxa Selic - fim de período (%a.a.)	8,55	8,50	8,50	≡ (3)	8,55	8,50	8,50	≡ (3)

* comportamento dos indicadores desde o último Relatório de Mercado; os valores entre parênteses expressam o número de semanas em que vem ocorrendo o último comportamento

(▲ aumento, ▼ diminuição ou = estabilidade)