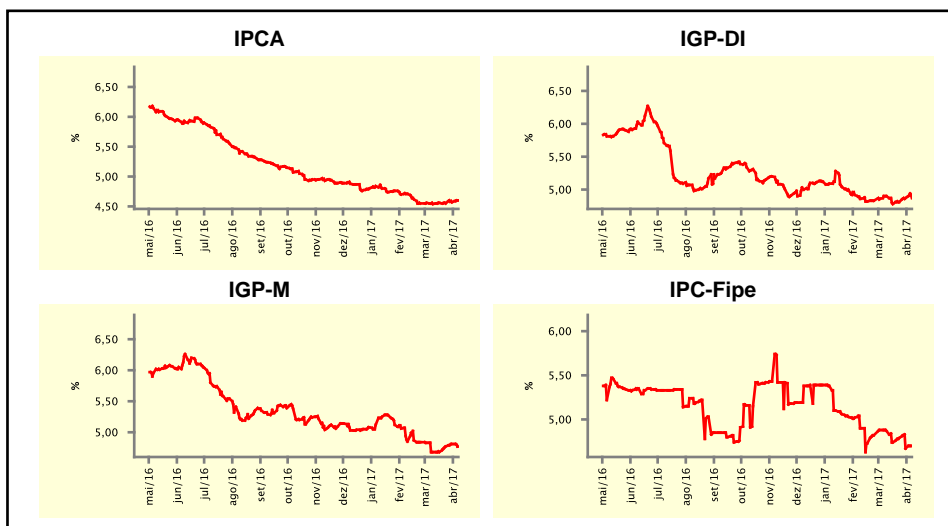


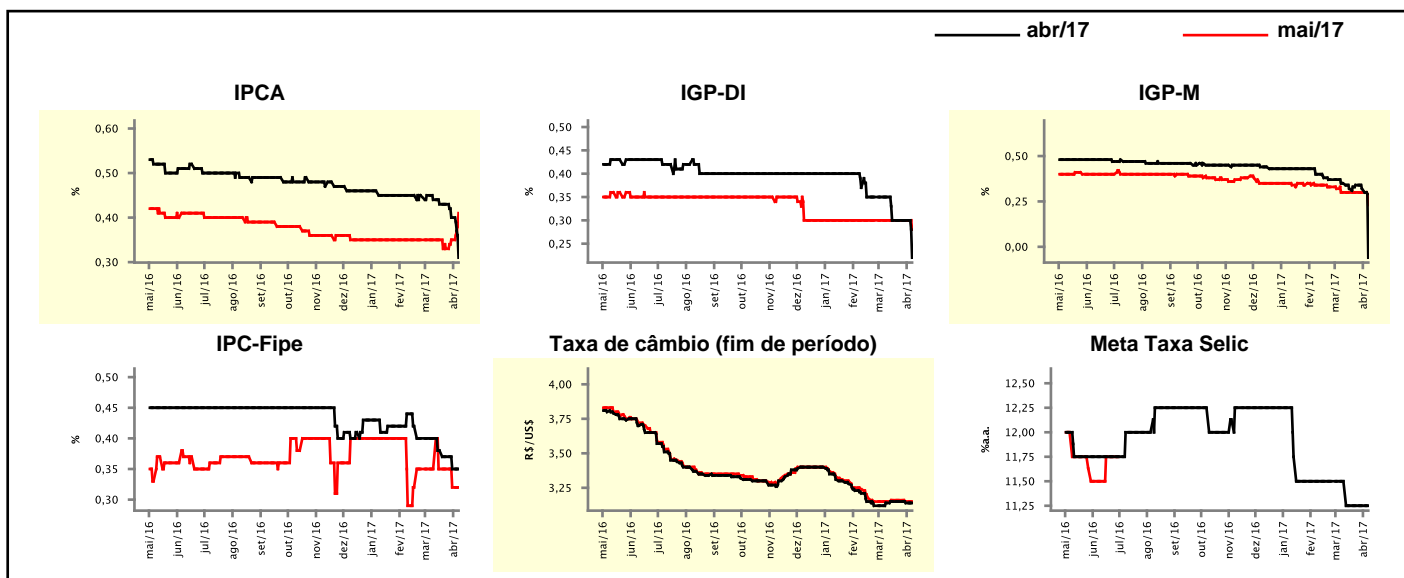
Expectativas de Mercado				
Inflação nos próximos 12 meses suavizada				
Mediana - agregado	Há 4 semanas	Há 1 semana	Hoje	Comportamento semanal*
IPCA (%)	4,54	4,57	4,60	▲ (2)
IGP-DI (%)	4,90	4,87	4,87	▬ (1)
IGP-M (%)	4,68	4,81	4,77	▼ (1)
IPC-Fipe (%)	4,87	4,67	4,70	▲ (1)

\* comportamento dos indicadores desde o último Relatório de Mercado; os valores entre parênteses expressam o número de semanas em que vem ocorrendo o último comportamento  
 ( ▲ aumento, ▼ diminuição ou = estabilidade)



Mediana - agregado	abr/17				mai/17			
	Há 4 semanas	Há 1 semana	Hoje	Comportamento semanal*	Há 4 semanas	Há 1 semana	Hoje	Comportamento semanal*
IPCA (%)	0,44	0,40	0,31	▼ (2)	0,35	0,35	0,41	▲ (2)
IGP-DI (%)	0,35	0,30	0,22	▼ (1)	0,30	0,30	0,28	▼ (1)
IGP-M (%)	0,35	0,32	-0,06	▼ (2)	0,30	0,30	0,23	▼ (1)
IPC-Fipe (%)	0,40	0,35	0,35	▬ (1)	0,35	0,32	0,32	▬ (1)
Taxa de câmbio - fim de período (R\$/US\$)	3,14	3,14	3,14	▬ (1)	3,15	3,15	3,15	▬ (1)
Meta Taxa Selic (%a.a.)	11,50	11,25	11,25	▬ (3)	-	-	-	-

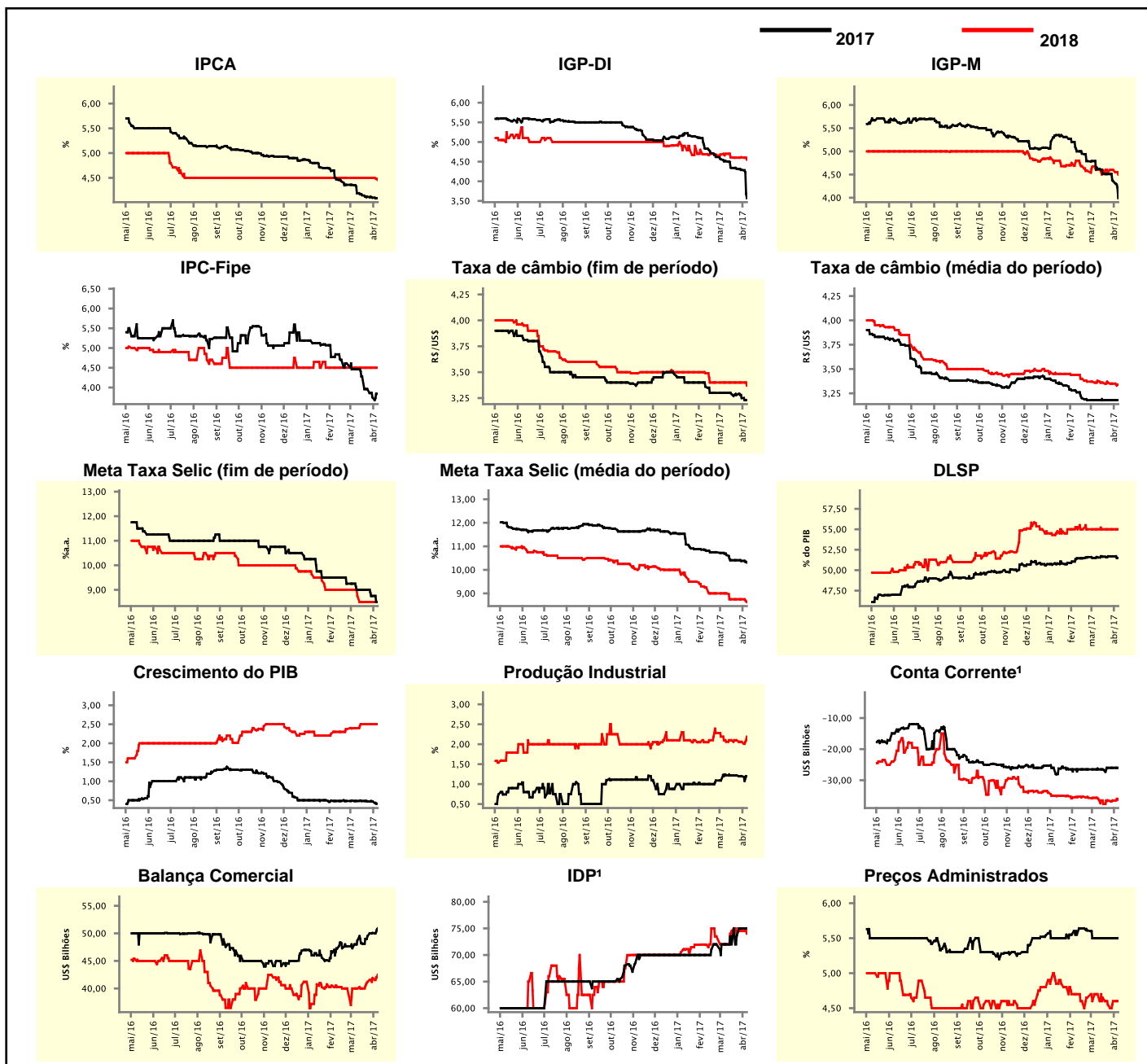
\* comportamento dos indicadores desde o último Relatório de Mercado; os valores entre parênteses expressam o número de semanas em que vem ocorrendo o último comportamento  
 ( ▲ aumento, ▼ diminuição ou = estabilidade)



Mediana - agregado	Expectativas de Mercado				2018			
	2017				2018			
	Há 4 semanas	Há 1 semana	Hoje	Comportamento semanal*	Há 4 semanas	Há 1 semana	Hoje	Comportamento semanal*
IPCA (%)	4,19	4,10	4,09	▼ (5)	4,50	4,50	4,46	▼ (1)
IGP-DI (%)	4,51	4,29	3,57	▼ (12)	4,70	4,61	4,55	▼ (1)
IGP-M (%)	4,62	4,36	3,99	▼ (5)	4,60	4,60	4,50	▼ (1)
IPC-Fipe (%)	4,46	3,75	3,84	▲ (1)	4,50	4,50	4,50	≡ (11)
Taxa de câmbio - fim de período (R\$/US\$)	3,30	3,25	3,23	▼ (4)	3,40	3,40	3,37	▼ (1)
Taxa de câmbio - média do período (R\$/US\$)	3,18	3,18	3,18	≡ (6)	3,38	3,35	3,34	▼ (2)
Meta Taxa Selic - fim de período (%a.a.)	9,00	8,75	8,50	▼ (2)	8,75	8,50	8,50	≡ (3)
Meta Taxa Selic - média do período (%a.a.)	10,63	10,38	10,31	▼ (2)	9,00	8,75	8,63	▼ (1)
Dívida Líquida do Setor Público (% do PIB)	51,55	51,70	51,50	▼ (1)	55,00	55,00	55,00	≡ (10)
PIB (% do crescimento)	0,48	0,47	0,41	▼ (1)	2,40	2,50	2,50	≡ (3)
Produção Industrial (% do crescimento)	1,22	1,20	1,20	≡ (1)	2,06	2,06	2,19	▲ (1)
Conta Corrente <sup>1</sup> (US\$ Bilhões)	-26,50	-26,00	-26,00	≡ (2)	-36,00	-36,50	-36,25	▲ (1)
Balança Comercial (US\$ Bilhões)	48,70	50,07	50,90	▲ (3)	40,00	41,90	42,49	▲ (3)
Invest. Direto no País <sup>1</sup> (US\$ Bilhões)	72,00	75,00	75,00	≡ (1)	72,00	74,50	74,00	▼ (1)
Preços Administrados (%)	5,50	5,50	5,50	≡ (5)	4,70	4,60	4,60	≡ (1)

\* comportamento dos indicadores desde o último Relatório de Mercado; os valores entre parênteses expressam o número de semanas em que vem ocorrendo o último comportamento

( ▲ aumento, ▼ diminuição ou = estabilidade)

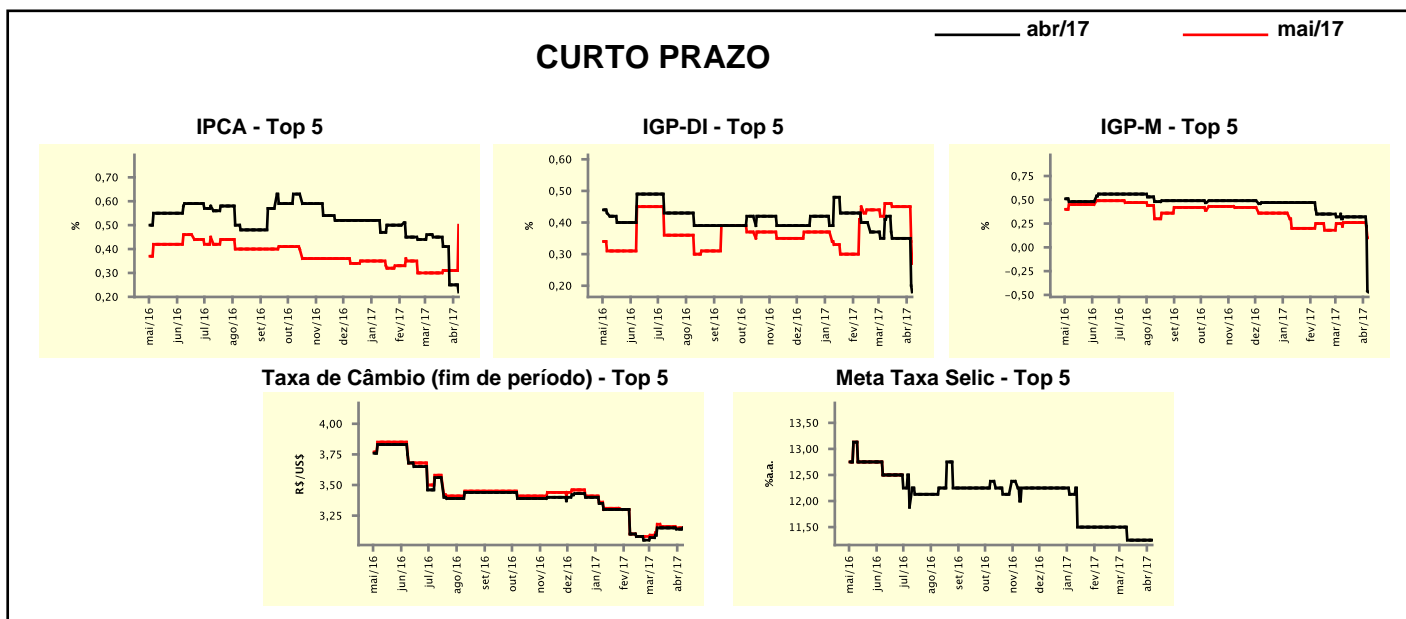


<sup>1</sup> Até 21/4/15, as expectativas de investimento estrangeiro direto (IED) e saldo em conta corrente seguiam a metodologia da 5ª edição do Manual de Balanço de Pagamentos do FMI. Em 22/4/15, as instituições participantes foram orientadas a seguir a metodologia da 6ª edição, que considera investimento direto no país (IDP) no lugar de IED e altera o cálculo do saldo em conta corrente. Para mais informações, acesse <http://www.bcb.gov.br/?6MANBALPGTO>.

Expectativas de Mercado								
Mediana - top 5 - curto prazo	abr/17				mai/17			
	Há 4 semanas	Há 1 semana	Hoje	Comportamento semanal*	Há 4 semanas	Há 1 semana	Hoje	Comportamento semanal*
IPCA (%)	0,45	0,25	0,22	▼ (3)	0,30	0,31	0,50	▲ (1)
IGP-DI (%)	0,42	0,35	0,18	▼ (1)	0,46	0,45	0,27	▼ (1)
IGP-M (%)	0,32	0,32	-0,47	▼ (1)	0,26	0,26	0,10	▼ (1)
Taxa de câmbio - fim de período (R\$/US\$)	3,15	3,14	3,15	▲ (1)	3,18	3,15	3,15	▬ (1)
Meta Taxa Selic (%a.a.)	11,25	11,25	11,25	▬ (4)	-	-	-	▬ (1)

\* comportamento dos indicadores desde o último Relatório de Mercado; os valores entre parênteses expressam o número de semanas em que vem ocorrendo o último comportamento

( ▲ aumento, ▼ diminuição ou = estabilidade)



Expectativas de Mercado								
Mediana - top 5	2017				2018			
	Há 4 semanas	Há 1 semana	Hoje	Comportamento semanal*	Há 4 semanas	Há 1 semana	Hoje	Comportamento semanal*
<b>Curto prazo</b>								
IPCA (%)	3,90	3,71	3,73	▲ (1)	4,50	4,50	4,25	▼ (1)
IGP-DI (%)	4,44	4,34	3,26	▼ (1)	4,50	4,50	4,73	▲ (1)
IGP-M (%)	4,25	4,06	3,38	▼ (2)	4,95	4,95	4,70	▼ (1)
Taxa de câmbio - fim de período (R\$/US\$)	3,35	3,35	3,35	▬ (4)	3,50	3,50	3,45	▼ (1)
Meta Taxa Selic - fim de período (%a.a.)	9,00	8,63	8,63	▬ (1)	8,75	8,50	8,50	▬ (3)
<b>Médio prazo</b>								
IPCA (%)	4,21	4,08	4,11	▲ (1)	4,30	4,30	4,25	▼ (1)
IGP-DI (%)	4,56	4,40	3,48	▼ (1)	4,81	4,76	4,67	▼ (1)
IGP-M (%)	4,71	4,15	3,20	▼ (2)	4,80	5,00	4,75	▼ (1)
Taxa de câmbio - fim de período (R\$/US\$)	3,18	3,15	3,18	▲ (1)	3,35	3,30	3,30	▬ (3)
Meta Taxa Selic - fim de período (%a.a.)	9,00	8,50	8,50	▬ (3)	9,00	8,50	8,50	▬ (3)

\* comportamento dos indicadores desde o último Relatório de Mercado; os valores entre parênteses expressam o número de semanas em que vem ocorrendo o último comportamento

( ▲ aumento, ▼ diminuição ou = estabilidade)

### Expectativas de Mercado

Média - top 5 - curto prazo	abr/17				mai/17			
	Há 4 semanas	Há 1 semana	Hoje	Comportamento semanal*	Há 4 semanas	Há 1 semana	Hoje	Comportamento semanal*
IPCA (%)	0,44	0,28	0,23	▼ (3)	0,29	0,37	0,42	▲ (2)
IGP-DI (%)	0,37	0,35	0,14	▼ (1)	0,38	0,38	0,29	▼ (1)
IGP-M (%)	0,31	0,29	-0,53	▼ (1)	0,28	0,28	0,09	▼ (1)
Taxa de câmbio - fim de período (R\$/US\$)	3,18	3,14	3,15	▲ (1)	3,20	3,19	3,15	▼ (2)
Meta Taxa Selic (%a.a.)	11,36	11,27	11,26	▼ (5)	-	-	-	-

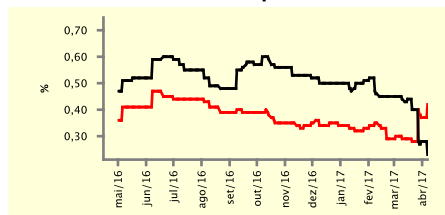
\* comportamento dos indicadores desde o último Relatório de Mercado; os valores entre parênteses expressam o número de semanas em que vem ocorrendo o último comportamento

( ▲ aumento, ▼ diminuição ou = estabilidade)

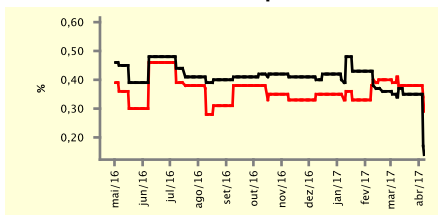
### CURTO PRAZO

— abr/17 — mai/17

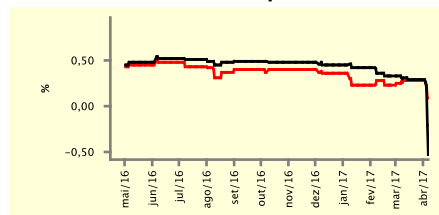
IPCA - Top 5



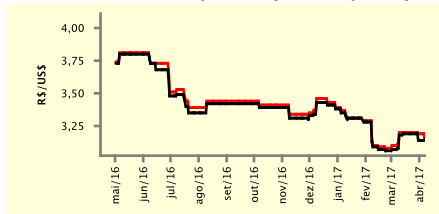
IGP-DI - Top 5



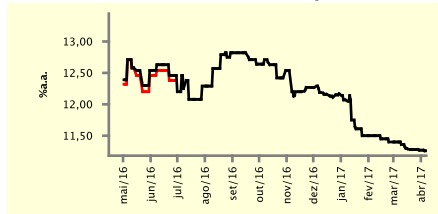
IGP-M - Top 5



Taxa de Câmbio (fim de período) - Top 5



Meta Taxa Selic - Top 5



### Expectativas de Mercado

Média - top 5	2017				2018			
	Há 4 semanas	Há 1 semana	Hoje	Comportamento semanal*	Há 4 semanas	Há 1 semana	Hoje	Comportamento semanal*
<b>Curto prazo</b>								
IPCA (%)	3,96	3,78	3,75	▼ (5)	4,42	4,42	4,22	▼ (1)
IGP-DI (%)	4,22	4,15	3,60	▼ (1)	4,48	4,45	4,66	▲ (1)
IGP-M (%)	4,28	4,10	3,40	▼ (2)	4,82	4,82	4,70	▼ (1)
Taxa de câmbio - fim de período (R\$/US\$)	3,34	3,33	3,31	▼ (2)	3,48	3,47	3,46	▼ (1)
Meta Taxa Selic - fim de período (%a.a.)	9,02	8,72	8,71	▼ (4)	8,71	8,61	8,63	▲ (1)
<b>Médio prazo</b>								
IPCA (%)	4,17	4,02	3,98	▼ (4)	4,29	4,27	4,21	▼ (1)
IGP-DI (%)	4,37	4,31	3,60	▼ (1)	4,78	4,76	4,72	▼ (1)
IGP-M (%)	4,42	4,22	3,61	▼ (2)	4,59	5,06	4,83	▼ (1)
Taxa de câmbio - fim de período (R\$/US\$)	3,14	3,11	3,13	▲ (1)	3,28	3,24	3,34	▲ (1)
Meta Taxa Selic - fim de período (%a.a.)	8,90	8,50	8,50	= (2)	8,75	8,50	8,50	= (2)

\* comportamento dos indicadores desde o último Relatório de Mercado; os valores entre parênteses expressam o número de semanas em que vem ocorrendo o último comportamento

( ▲ aumento, ▼ diminuição ou = estabilidade)