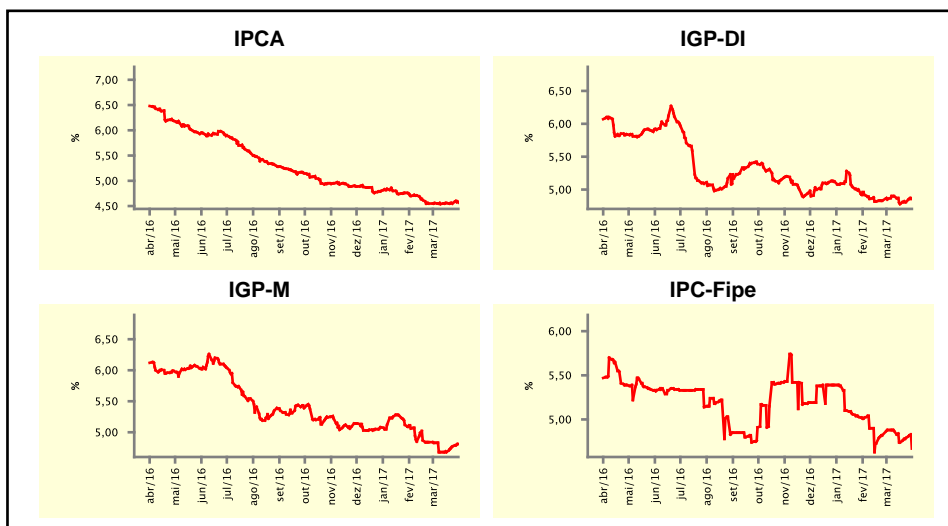


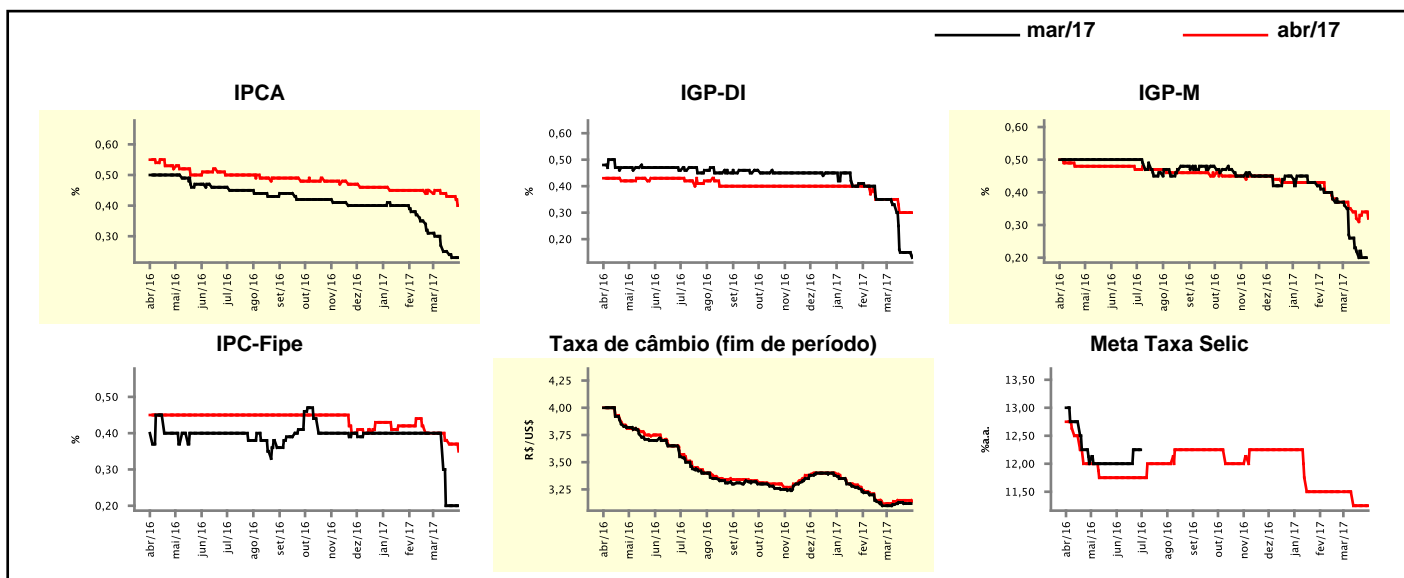
Expectativas de Mercado				
Inflação nos próximos 12 meses suavizada				
Mediana - agregado	Há 4 semanas	Há 1 semana	Hoje	Comportamento semanal*
IPCA (%)	4,56	4,55	4,57	▲ (1)
IGP-DI (%)	4,86	4,81	4,87	▲ (2)
IGP-M (%)	4,83	4,77	4,81	▲ (2)
IPC-Fipe (%)	4,88	4,79	4,67	▼ (1)

\* comportamento dos indicadores desde o último Relatório de Mercado; os valores entre parênteses expressam o número de semanas em que vem ocorrendo o último comportamento  
 ( ▲ aumento, ▼ diminuição ou = estabilidade)



Mediana - agregado	mar/17				abr/17			
	Há 4 semanas	Há 1 semana	Hoje	Comportamento semanal*	Há 4 semanas	Há 1 semana	Hoje	Comportamento semanal*
IPCA (%)	0,30	0,23	0,23	= (1)	0,45	0,43	0,40	▼ (1)
IGP-DI (%)	0,35	0,15	0,13	▼ (1)	0,35	0,30	0,30	= (2)
IGP-M (%)	0,36	0,20	-	-	0,37	0,34	0,32	▼ (1)
IPC-Fipe (%)	0,40	0,20	0,20	= (2)	0,40	0,37	0,35	▼ (3)
Taxa de câmbio - fim de período (R\$/US\$)	3,10	3,12	-	-	3,12	3,15	3,14	▼ (1)
Meta Taxa Selic (%a.a.)	-	-	-	-	11,50	11,25	11,25	= (2)

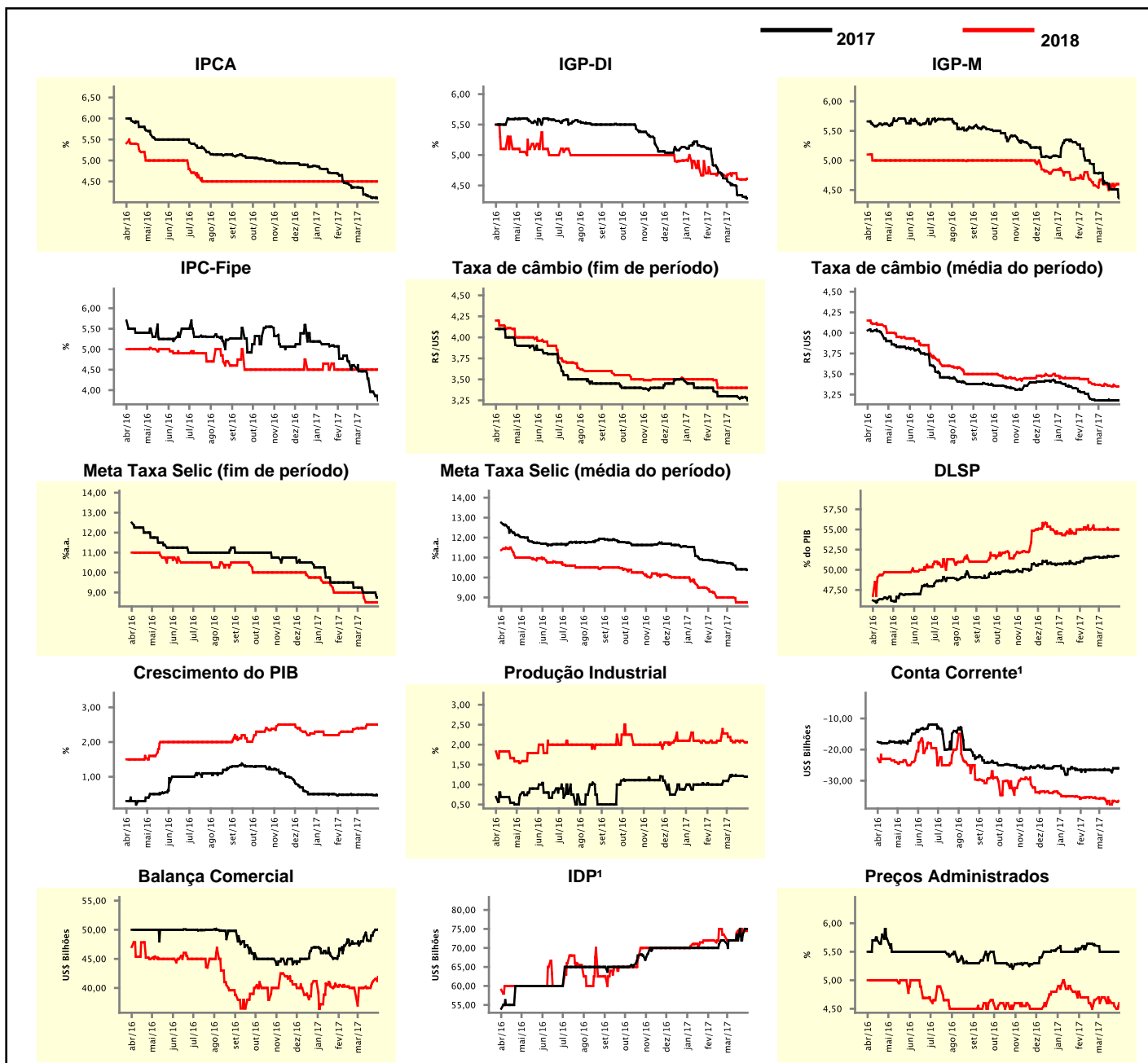
\* comportamento dos indicadores desde o último Relatório de Mercado; os valores entre parênteses expressam o número de semanas em que vem ocorrendo o último comportamento  
 ( ▲ aumento, ▼ diminuição ou = estabilidade)



Mediana - agregado	Expectativas de Mercado				2018			
	2017				2018			
	Há 4 semanas	Há 1 semana	Hoje	Comportamento semanal*	Há 4 semanas	Há 1 semana	Hoje	Comportamento semanal*
IPCA (%)	4,36	4,12	4,10	▼ (4)	4,50	4,50	4,50	≡ (36)
IGP-DI (%)	4,56	4,32	4,29	▼ (11)	4,68	4,60	4,61	▲ (1)
IGP-M (%)	4,79	4,51	4,36	▼ (4)	4,67	4,55	4,60	▲ (1)
IPC-Fipe (%)	4,46	3,96	3,75	▼ (3)	4,50	4,50	4,50	≡ (10)
Taxa de câmbio - fim de período (R\$/US\$)	3,30	3,28	3,25	▼ (3)	3,40	3,40	3,40	≡ (6)
Taxa de câmbio - média do período (R\$/US\$)	3,18	3,18	3,18	≡ (5)	3,37	3,36	3,35	▼ (1)
Meta Taxa Selic - fim de período (%a.a.)	9,25	9,00	8,75	▼ (1)	9,00	8,50	8,50	≡ (2)
Meta Taxa Selic - média do período (%a.a.)	10,72	10,41	10,38	▼ (1)	9,00	8,75	8,75	≡ (2)
Dívida Líquida do Setor Público (% do PIB)	51,50	51,70	51,70	≡ (1)	55,00	55,00	55,00	≡ (9)
PIB (% do crescimento)	0,49	0,47	0,47	≡ (1)	2,39	2,50	2,50	≡ (2)
Produção Industrial (% do crescimento)	1,09	1,22	1,20	▼ (1)	2,19	2,10	2,06	▼ (1)
Conta Corrente <sup>1</sup> (US\$ Bilhões)	-26,50	-26,00	-26,00	≡ (1)	-35,65	-36,50	-36,50	≡ (1)
Balança Comercial (US\$ Bilhões)	47,30	49,50	50,07	▲ (2)	40,00	41,20	41,90	▲ (2)
Invest. Direto no País <sup>1</sup> (US\$ Bilhões)	72,00	73,50	75,00	▲ (2)	72,00	74,00	74,50	▲ (1)
Preços Administrados (%)	5,50	5,50	5,50	≡ (4)	4,60	4,55	4,60	▲ (1)

\* comportamento dos indicadores desde o último Relatório de Mercado; os valores entre parênteses expressam o número de semanas em que vem ocorrendo o último comportamento

( ▲ aumento, ▼ diminuição ou = estabilidade)

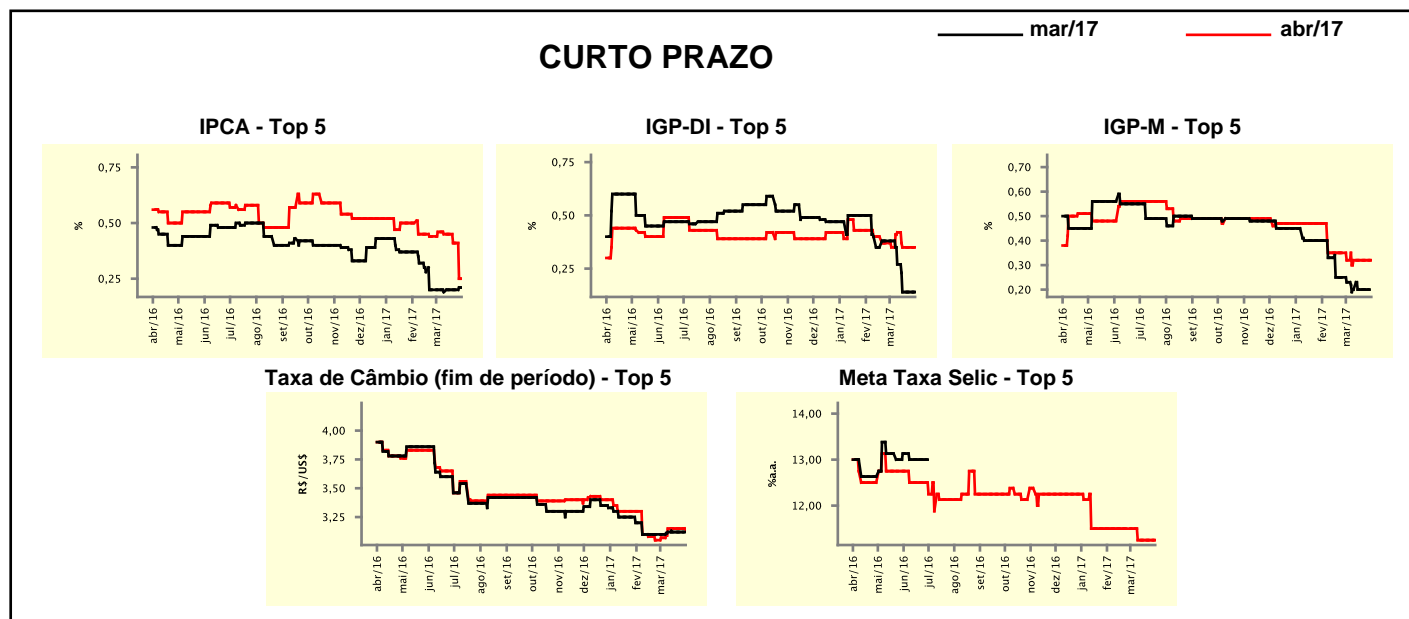


<sup>1</sup> Até 21/4/15, as expectativas de investimento estrangeiro direto (IED) e saldo em conta corrente seguiam a metodologia da 5ª edição do Manual de Balanço de Pagamentos do FMI. Em 22/4/15, as instituições participantes foram orientadas a seguir a metodologia da 6ª edição, que considera investimento direto no país (IDP) no lugar de IED e altera o cálculo do saldo em conta corrente. Para mais informações, acesse <http://www.bcb.gov.br/?6MANBALPGTO>.

Expectativas de Mercado								
Mediana - top 5 - curto prazo	mar/17				abr/17			
	Há 4 semanas	Há 1 semana	Hoje	Comportamento semanal*	Há 4 semanas	Há 1 semana	Hoje	Comportamento semanal*
IPCA (%)	0,20	0,20	0,21	▲ (1)	0,46	0,41	0,25	▼ (2)
IGP-DI (%)	0,38	0,14	0,14	▬ (2)	0,35	0,35	0,35	▬ (2)
IGP-M (%)	0,23	0,20	-	-	0,32	0,32	0,32	▬ (4)
Taxa de câmbio - fim de período (R\$/US\$)	3,10	3,12	-	-	3,07	3,15	3,14	▼ (1)
Meta Taxa Selic (%a.a.)	-	-	-	-	11,50	11,25	11,25	▬ (3)

\* comportamento dos indicadores desde o último Relatório de Mercado; os valores entre parênteses expressam o número de semanas em que vem ocorrendo o último comportamento

( ▲ aumento, ▼ diminuição ou = estabilidade)



Expectativas de Mercado								
Mediana - top 5	2017				2018			
	Há 4 semanas	Há 1 semana	Hoje	Comportamento semanal*	Há 4 semanas	Há 1 semana	Hoje	Comportamento semanal*
<b>Curto prazo</b>								
IPCA (%)	4,08	3,90	3,71	▼ (1)	4,50	4,50	4,50	▬ (25)
IGP-DI (%)	4,14	4,34	4,34	▬ (2)	4,95	4,50	4,50	▬ (3)
IGP-M (%)	4,78	4,25	4,06	▼ (1)	4,95	4,95	4,95	▬ (7)
Taxa de câmbio - fim de período (R\$/US\$)	3,20	3,35	3,35	▬ (3)	3,40	3,50	3,50	▬ (3)
Meta Taxa Selic - fim de período (%a.a.)	9,25	8,88	8,63	▼ (2)	8,50	8,50	8,50	▬ (2)
<b>Médio prazo</b>								
IPCA (%)	4,05	4,08	4,08	▬ (1)	4,24	4,30	4,30	▬ (3)
IGP-DI (%)	4,80	4,40	4,40	▬ (1)	4,96	4,76	4,76	▬ (1)
IGP-M (%)	4,76	4,25	4,15	▼ (1)	4,00	4,80	5,00	▲ (1)
Taxa de câmbio - fim de período (R\$/US\$)	3,30	3,15	3,15	▬ (2)	3,40	3,30	3,30	▬ (2)
Meta Taxa Selic - fim de período (%a.a.)	9,00	8,50	8,50	▬ (2)	8,75	8,50	8,50	▬ (2)

\* comportamento dos indicadores desde o último Relatório de Mercado; os valores entre parênteses expressam o número de semanas em que vem ocorrendo o último comportamento

( ▲ aumento, ▼ diminuição ou = estabilidade)

**Expectativas de Mercado**

Média - top 5 - curto prazo	mar/17				abr/17			
	Há 4 semanas	Há 1 semana	Hoje	Comportamento semanal*	Há 4 semanas	Há 1 semana	Hoje	Comportamento semanal*
IPCA (%)	0,22	0,20	0,21	▲ (1)	0,45	0,40	0,28	▼ (2)
IGP-DI (%)	0,27	0,15	0,15	▬ (2)	0,35	0,35	0,35	▬ (2)
IGP-M (%)	0,25	0,20	-		0,33	0,29	0,29	▬ (2)
Taxa de câmbio - fim de período (R\$/US\$)	3,11	3,13	-		3,07	3,19	3,14	▼ (1)
Meta Taxa Selic (%a.a.)	-	-	-		11,40	11,28	11,27	▼ (4)

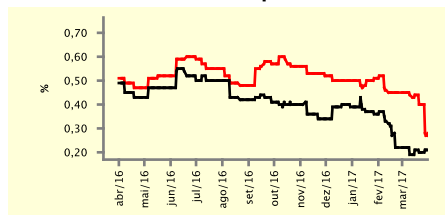
\* comportamento dos indicadores desde o último Relatório de Mercado; os valores entre parênteses expressam o número de semanas em que vem ocorrendo o último comportamento

( ▲ aumento, ▼ diminuição ou = estabilidade)

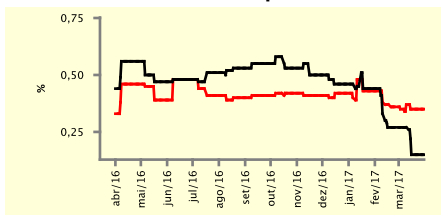
**CURTO PRAZO**

— mar/17 — abr/17

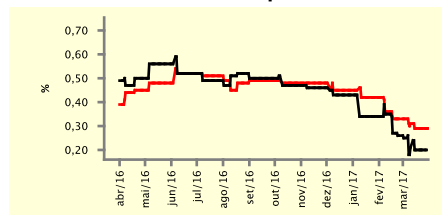
**IPCA - Top 5**



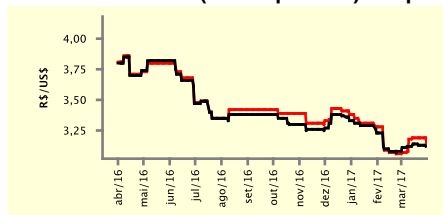
**IGP-DI - Top 5**



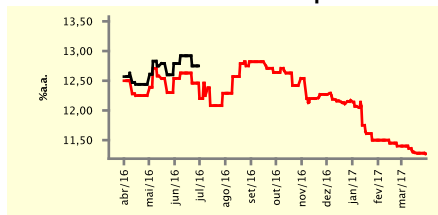
**IGP-M - Top 5**



**Taxa de Câmbio (fim de período) - Top 5**



**Meta Taxa Selic - Top 5**



**Expectativas de Mercado**

Média - top 5	2017				2018			
	Há 4 semanas	Há 1 semana	Hoje	Comportamento semanal*	Há 4 semanas	Há 1 semana	Hoje	Comportamento semanal*
<b>Curto prazo</b>								
IPCA (%)	4,09	3,83	3,78	▼ (4)	4,46	4,42	4,42	▬ (3)
IGP-DI (%)	4,14	4,15	4,15	▬ (2)	4,73	4,45	4,45	▬ (2)
IGP-M (%)	4,71	4,25	4,10	▼ (1)	5,09	4,82	4,82	▬ (3)
Taxa de câmbio - fim de período (R\$/US\$)	3,19	3,34	3,33	▼ (1)	3,43	3,46	3,47	▲ (1)
Meta Taxa Selic - fim de período (%a.a.)	8,95	8,74	8,72	▼ (3)	8,50	8,64	8,61	▼ (3)
<b>Médio prazo</b>								
IPCA (%)	4,12	4,07	4,02	▼ (3)	4,17	4,27	4,27	▬ (2)
IGP-DI (%)	4,62	4,31	4,31	▬ (1)	4,73	4,76	4,76	▬ (1)
IGP-M (%)	4,46	4,27	4,22	▼ (1)	3,99	4,59	5,06	▲ (1)
Taxa de câmbio - fim de período (R\$/US\$)	3,31	3,11	3,11	▬ (2)	3,45	3,24	3,24	▬ (2)
Meta Taxa Selic - fim de período (%a.a.)	9,13	8,50	8,50	▬ (1)	8,81	8,50	8,50	▬ (1)

\* comportamento dos indicadores desde o último Relatório de Mercado; os valores entre parênteses expressam o número de semanas em que vem ocorrendo o último comportamento

( ▲ aumento, ▼ diminuição ou = estabilidade)