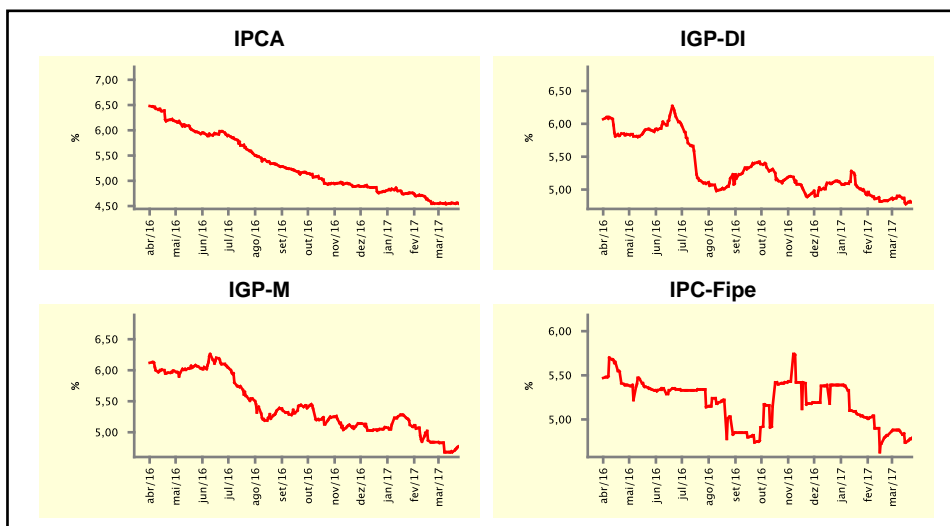


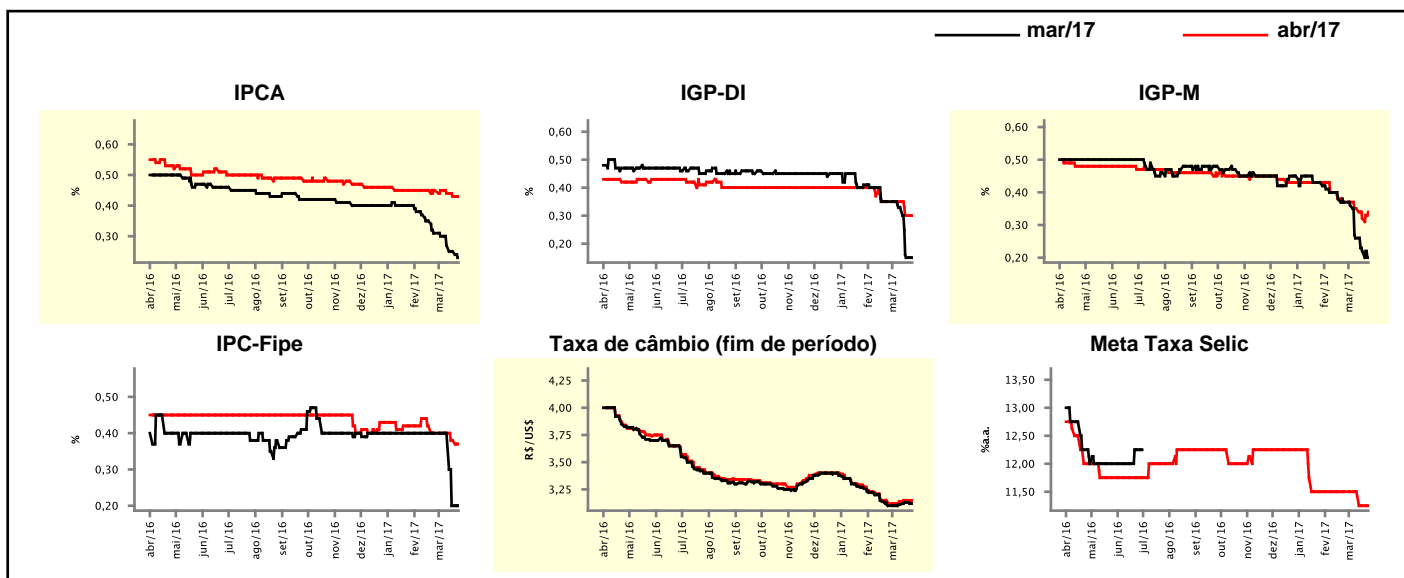
Expectativas de Mercado				
Inflação nos próximos 12 meses suavizada				
Mediana - agregado	Há 4 semanas	Há 1 semana	Hoje	Comportamento semanal*
IPCA (%)	4,55	4,56	4,55	▼ (1)
IGP-DI (%)	4,83	4,78	4,81	▲ (1)
IGP-M (%)	4,84	4,68	4,77	▲ (1)
IPC-Fipe (%)	4,82	4,74	4,79	▲ (1)

* comportamento dos indicadores desde o último Relatório de Mercado; os valores entre parênteses expressam o número de semanas em que vem ocorrendo o último comportamento
 (▲ aumento, ▼ diminuição ou = estabilidade)



Mediana - agregado	mar/17				abr/17			
	Há 4 semanas	Há 1 semana	Hoje	Comportamento semanal*	Há 4 semanas	Há 1 semana	Hoje	Comportamento semanal*
IPCA (%)	0,31	0,25	0,23	▼ (8)	0,45	0,43	0,43	≡ (1)
IGP-DI (%)	0,35	0,15	0,15	≡ (1)	0,35	0,30	0,30	≡ (1)
IGP-M (%)	0,37	0,22	0,20	▼ (8)	0,37	0,32	0,34	▲ (1)
IPC-Fipe (%)	0,40	0,20	0,20	≡ (1)	0,40	0,38	0,37	▼ (2)
Taxa de câmbio - fim de período (R\$/US\$)	3,10	3,13	3,12	▼ (1)	3,12	3,15	3,15	≡ (1)
Meta Taxa Selic (%a.a.)	-	-	-	▼ (1)	11,50	11,25	11,25	≡ (1)

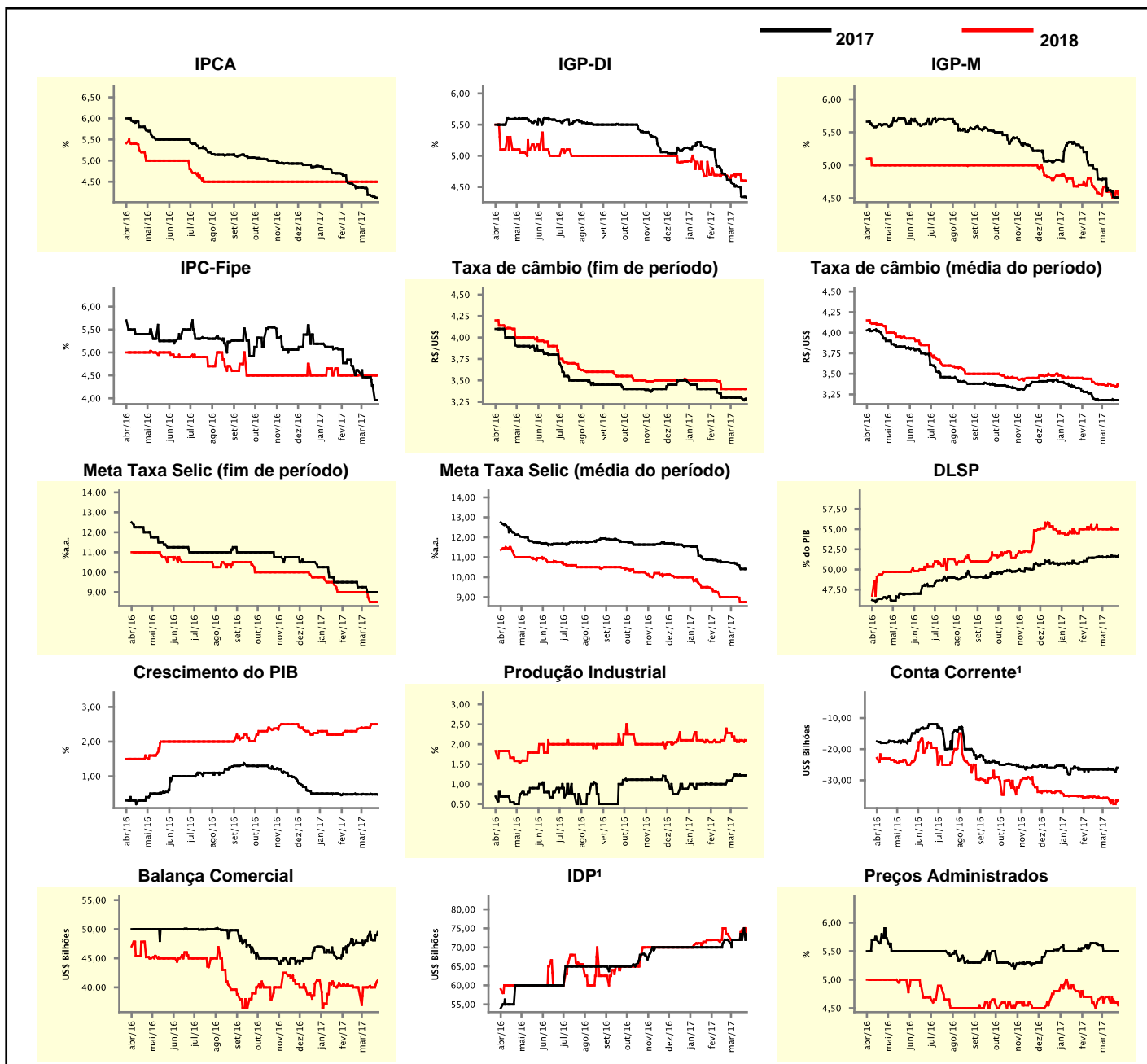
* comportamento dos indicadores desde o último Relatório de Mercado; os valores entre parênteses expressam o número de semanas em que vem ocorrendo o último comportamento
 (▲ aumento, ▼ diminuição ou = estabilidade)



Mediana - agregado	Expectativas de Mercado				2018			
	2017				2018			
	Há 4 semanas	Há 1 semana	Hoje	Comportamento semanal*	Há 4 semanas	Há 1 semana	Hoje	Comportamento semanal*
IPCA (%)	4,36	4,15	4,12	▼ (3)	4,50	4,50	4,50	≡ (35)
IGP-DI (%)	4,62	4,34	4,32	▼ (10)	4,68	4,61	4,60	▼ (2)
IGP-M (%)	4,79	4,52	4,51	▼ (3)	4,58	4,60	4,55	▼ (1)
IPC-Fipe (%)	4,61	4,28	3,96	▼ (2)	4,50	4,50	4,50	≡ (9)
Taxa de câmbio - fim de período (R\$/US\$)	3,30	3,29	3,28	▼ (2)	3,40	3,40	3,40	≡ (5)
Taxa de câmbio - média do período (R\$/US\$)	3,18	3,18	3,18	≡ (4)	3,37	3,36	3,36	≡ (1)
Meta Taxa Selic - fim de período (%a.a.)	9,25	9,00	9,00	≡ (2)	9,00	8,50	8,50	≡ (1)
Meta Taxa Selic - média do período (%a.a.)	10,75	10,41	10,41	≡ (1)	9,00	8,75	8,75	≡ (1)
Dívida Líquida do Setor Público (% do PIB)	51,60	51,65	51,70	▲ (3)	55,00	55,00	55,00	≡ (8)
PIB (% do crescimento)	0,48	0,48	0,47	▼ (1)	2,37	2,50	2,50	≡ (1)
Produção Industrial (% do crescimento)	1,09	1,22	1,22	≡ (2)	2,28	2,10	2,10	≡ (1)
Conta Corrente ¹ (US\$ Bilhões)	-26,50	-26,60	-26,00	▲ (1)	-35,65	-37,65	-36,50	▲ (1)
Balança Comercial (US\$ Bilhões)	47,65	48,10	49,50	▲ (1)	40,00	40,00	41,20	▲ (1)
Invest. Direto no País ¹ (US\$ Bilhões)	72,00	72,00	73,50	▲ (1)	73,50	74,50	74,00	▼ (1)
Preços Administrados (%)	5,61	5,50	5,50	≡ (3)	4,65	4,65	4,55	▼ (2)

* comportamento dos indicadores desde o último Relatório de Mercado; os valores entre parênteses expressam o número de semanas em que vem ocorrendo o último comportamento

(▲ aumento, ▼ diminuição ou = estabilidade)

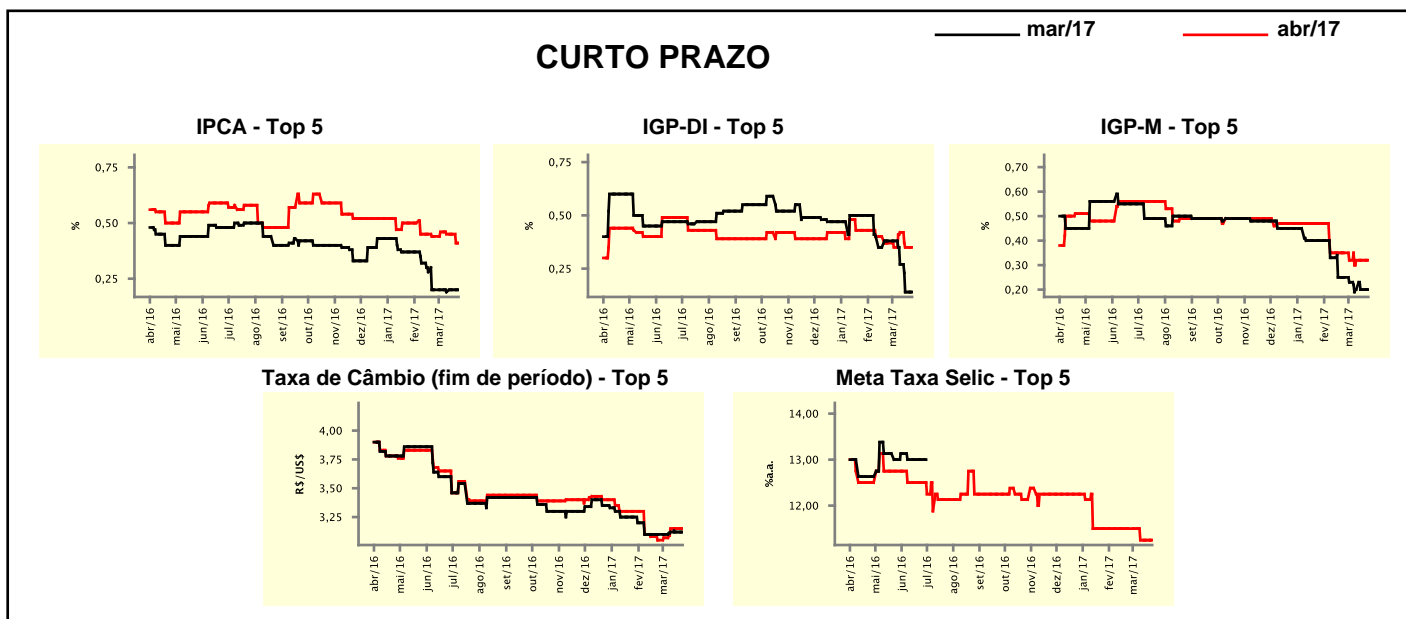


¹ Até 21/4/15, as expectativas de investimento estrangeiro direto (IED) e saldo em conta corrente seguiam a metodologia da 5ª edição do Manual de Balança de Pagamentos do FMI. Em 22/4/15, as instituições participantes foram orientadas a seguir a metodologia da 6ª edição, que considera investimento direto no país (IDP) no lugar de IED e altera o cálculo do saldo em conta corrente. Para mais informações, acesse <http://www.bcb.gov.br/?6MANBALPGTO>.

Expectativas de Mercado								
Mediana - top 5 - curto prazo	mar/17				abr/17			
	Há 4 semanas	Há 1 semana	Hoje	Comportamento semanal*	Há 4 semanas	Há 1 semana	Hoje	Comportamento semanal*
IPCA (%)	0,20	0,20	0,20	≡ (1)	0,44	0,45	0,41	▼ (1)
IGP-DI (%)	0,38	0,14	0,14	≡ (1)	0,37	0,35	0,35	≡ (1)
IGP-M (%)	0,25	0,20	0,20	≡ (2)	0,35	0,32	0,32	≡ (3)
Taxa de câmbio - fim de período (R\$/US\$)	3,10	3,12	3,12	≡ (2)	3,05	3,15	3,15	≡ (2)
Meta Taxa Selic (%a.a.)	-	-	-		11,50	11,25	11,25	≡ (2)

* comportamento dos indicadores desde o último Relatório de Mercado; os valores entre parênteses expressam o número de semanas em que vem ocorrendo o último comportamento

(▲ aumento, ▼ diminuição ou = estabilidade)



Expectativas de Mercado								
Mediana - top 5	2017				2018			
	Há 4 semanas	Há 1 semana	Hoje	Comportamento semanal*	Há 4 semanas	Há 1 semana	Hoje	Comportamento semanal*
Curto prazo								
IPCA (%)	4,07	3,90	3,90	≡ (2)	4,50	4,50	4,50	≡ (24)
IGP-DI (%)	4,08	4,34	4,34	≡ (1)	4,95	4,50	4,50	≡ (2)
IGP-M (%)	4,78	4,25	4,25	≡ (2)	4,95	4,95	4,95	≡ (6)
Taxa de câmbio - fim de período (R\$/US\$)	3,20	3,35	3,35	≡ (2)	3,40	3,50	3,50	≡ (2)
Meta Taxa Selic - fim de período (%a.a.)	9,25	9,00	8,88	▼ (1)	8,50	8,50	8,50	≡ (1)
Médio prazo								
IPCA (%)	4,05	4,20	4,08	▼ (2)	4,24	4,30	4,30	≡ (2)
IGP-DI (%)	4,80	4,49	4,40	▼ (3)	4,96	4,81	4,76	▼ (1)
IGP-M (%)	4,72	4,25	4,25	≡ (1)	4,00	4,80	4,80	≡ (2)
Taxa de câmbio - fim de período (R\$/US\$)	3,29	3,15	3,15	≡ (1)	3,40	3,30	3,30	≡ (1)
Meta Taxa Selic - fim de período (%a.a.)	9,50	8,50	8,50	≡ (1)	9,25	8,50	8,50	≡ (1)

* comportamento dos indicadores desde o último Relatório de Mercado; os valores entre parênteses expressam o número de semanas em que vem ocorrendo o último comportamento

(▲ aumento, ▼ diminuição ou = estabilidade)

Expectativas de Mercado

Média - top 5 - curto prazo	mar/17				abr/17			
	Há 4 semanas	Há 1 semana	Hoje	Comportamento semanal*	Há 4 semanas	Há 1 semana	Hoje	Comportamento semanal*
IPCA (%)	0,22	0,21	0,20	▼ (1)	0,45	0,44	0,40	▼ (1)
IGP-DI (%)	0,27	0,15	0,15	≡ (1)	0,36	0,35	0,35	≡ (1)
IGP-M (%)	0,26	0,20	0,20	≡ (1)	0,33	0,29	0,29	≡ (1)
Taxa de câmbio - fim de período (R\$/US\$)	3,08	3,14	3,13	▼ (1)	3,06	3,19	3,19	≡ (1)
Meta Taxa Selic (%a.a.)	-	-	-	-	11,40	11,29	11,28	▼ (3)

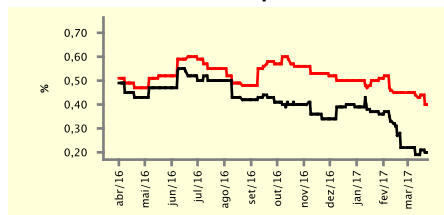
* comportamento dos indicadores desde o último Relatório de Mercado; os valores entre parênteses expressam o número de semanas em que vem ocorrendo o último comportamento

(▲ aumento, ▼ diminuição ou = estabilidade)

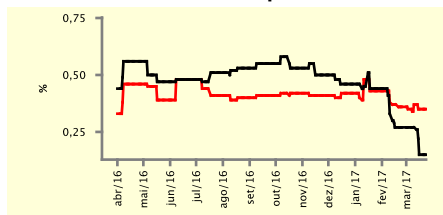
CURTO PRAZO

— mar/17 — abr/17

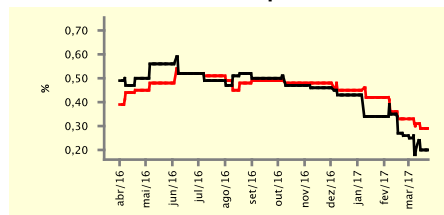
IPCA - Top 5



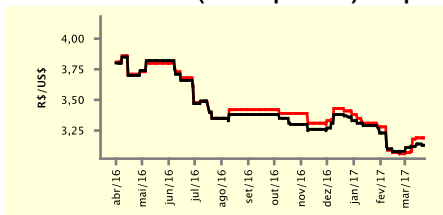
IGP-DI - Top 5



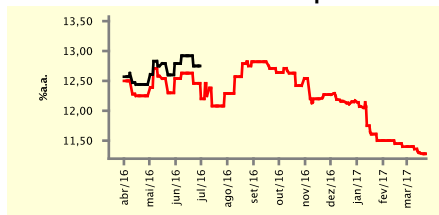
IGP-M - Top 5



Taxa de Câmbio (fim de período) - Top 5



Meta Taxa Selic - Top 5



Expectativas de Mercado

Média - top 5	2017				2018			
	Há 4 semanas	Há 1 semana	Hoje	Comportamento semanal*	Há 4 semanas	Há 1 semana	Hoje	Comportamento semanal*
Curto prazo								
IPCA (%)	4,07	3,95	3,83	▼ (3)	4,46	4,42	4,42	≡ (2)
IGP-DI (%)	4,11	4,15	4,15	≡ (1)	4,73	4,45	4,45	≡ (1)
IGP-M (%)	4,73	4,25	4,25	≡ (1)	5,09	4,82	4,82	≡ (2)
Taxa de câmbio - fim de período (R\$/US\$)	3,15	3,34	3,34	≡ (2)	3,38	3,46	3,46	≡ (1)
Meta Taxa Selic - fim de período (%a.a.)	8,95	8,83	8,74	▼ (2)	8,50	8,68	8,64	▼ (2)
Médio prazo								
IPCA (%)	4,12	4,13	4,07	▼ (2)	4,17	4,27	4,27	≡ (1)
IGP-DI (%)	4,62	4,34	4,31	▼ (3)	4,73	4,78	4,76	▼ (1)
IGP-M (%)	4,42	4,27	4,27	≡ (1)	3,99	4,59	4,59	≡ (2)
Taxa de câmbio - fim de período (R\$/US\$)	3,25	3,11	3,11	≡ (1)	3,41	3,24	3,24	≡ (1)
Meta Taxa Selic - fim de período (%a.a.)	9,40	8,55	8,50	▼ (5)	9,10	8,55	8,50	▼ (5)

* comportamento dos indicadores desde o último Relatório de Mercado; os valores entre parênteses expressam o número de semanas em que vem ocorrendo o último comportamento

(▲ aumento, ▼ diminuição ou = estabilidade)