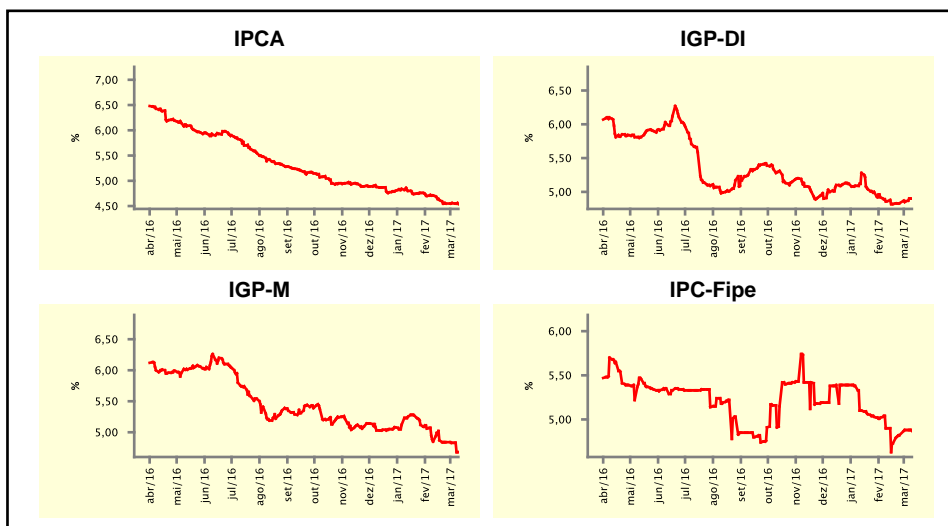


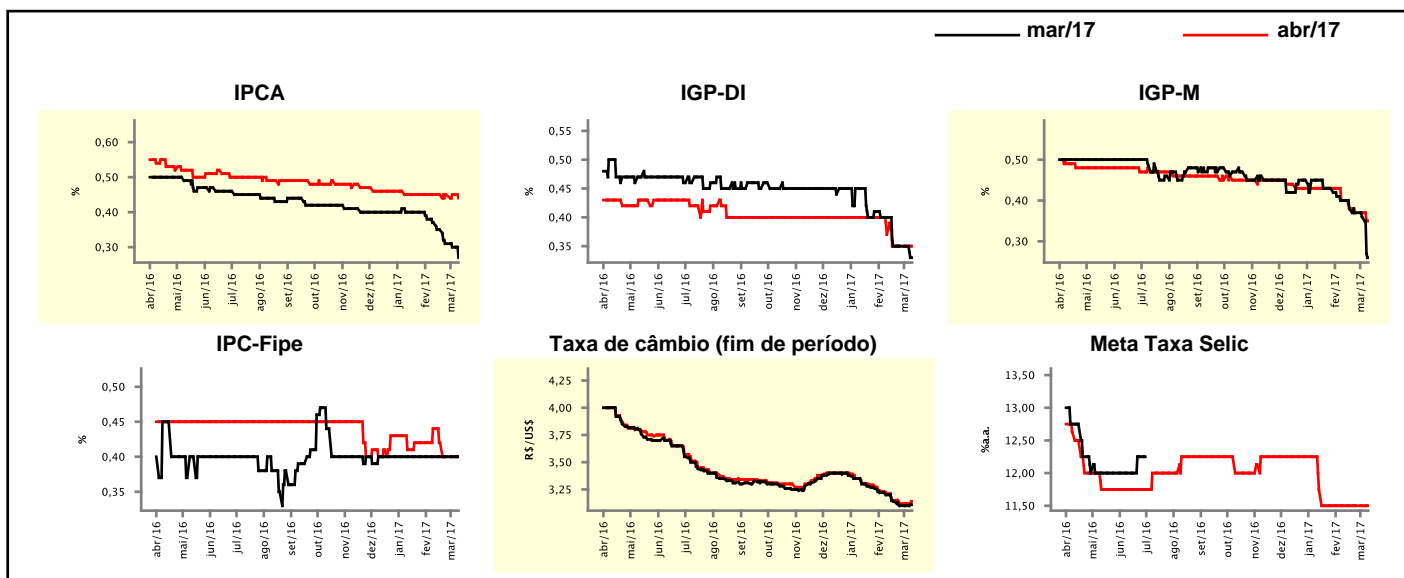
Expectativas de Mercado				
Inflação nos próximos 12 meses suavizada				
Mediana - agregado	Há 4 semanas	Há 1 semana	Hoje	Comportamento semanal*
IPCA (%)	4,71	4,56	4,54	▼ (1)
IGP-DI (%)	4,86	4,86	4,90	▲ (3)
IGP-M (%)	4,85	4,83	4,68	▼ (3)
IPC-Fipe (%)	4,90	4,88	4,87	▼ (1)

* comportamento dos indicadores desde o último Relatório de Mercado; os valores entre parênteses expressam o número de semanas em que vem ocorrendo o último comportamento
(▲ aumento, ▼ diminuição ou = estabilidade)



Mediana - agregado	mar/17				abr/17			
	Há 4 semanas	Há 1 semana	Hoje	Comportamento semanal*	Há 4 semanas	Há 1 semana	Hoje	Comportamento semanal*
IPCA (%)	0,37	0,30	0,27	▼ (6)	0,45	0,45	0,44	▼ (1)
IGP-DI (%)	0,40	0,35	0,33	▼ (1)	0,37	0,35	0,35	= (3)
IGP-M (%)	0,40	0,36	0,26	▼ (6)	0,40	0,37	0,35	▼ (1)
IPC-Fipe (%)	0,40	0,40	0,40	= (13)	0,44	0,40	0,40	= (2)
Taxa de câmbio - fim de período (R\$/US\$)	3,20	3,10	3,11	▲ (1)	3,21	3,12	3,14	▲ (1)
Meta Taxa Selic (%a.a.)	-	-	-	=	11,50	11,50	11,50	= (7)

* comportamento dos indicadores desde o último Relatório de Mercado; os valores entre parênteses expressam o número de semanas em que vem ocorrendo o último comportamento
(▲ aumento, ▼ diminuição ou = estabilidade)

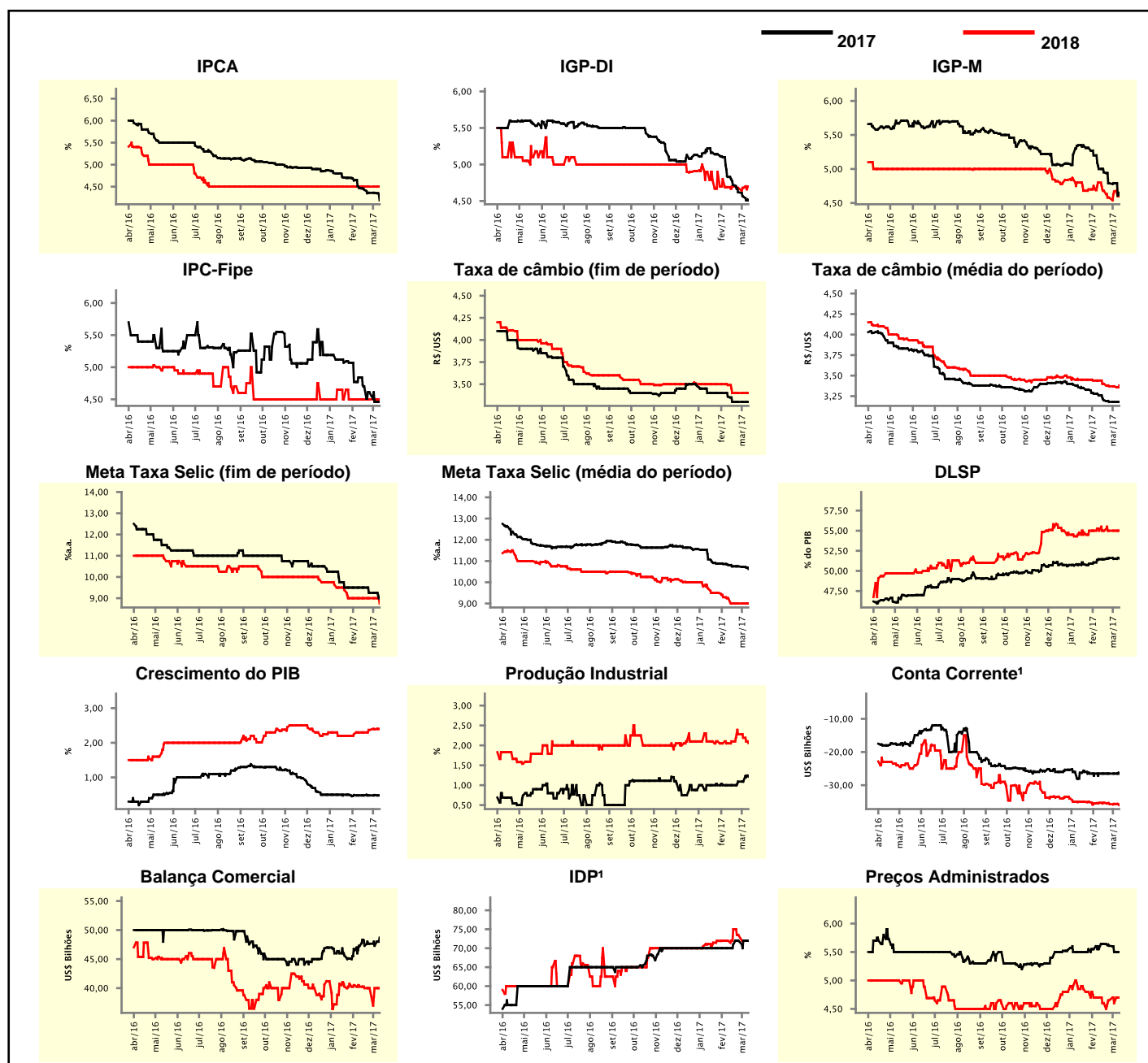


Expectativas de Mercado

Mediana - agregado	2017				2018			
	Há 4 semanas	Há 1 semana	Hoje	Comportamento semanal*	Há 4 semanas	Há 1 semana	Hoje	Comportamento semanal*
IPCA (%)	4,47	4,36	4,19	▼ (1)	4,50	4,50	4,50	≡ (33)
IGP-DI (%)	4,83	4,56	4,51	▼ (8)	4,69	4,68	4,70	▲ (1)
IGP-M (%)	5,00	4,79	4,62	▼ (1)	4,80	4,67	4,60	▼ (1)
IPC-Fipe (%)	4,84	4,46	4,46	≡ (1)	4,50	4,50	4,50	≡ (7)
Taxa de câmbio - fim de período (R\$/US\$)	3,36	3,30	3,30	≡ (3)	3,49	3,40	3,40	≡ (3)
Taxa de câmbio - média do período (R\$/US\$)	3,26	3,18	3,18	≡ (2)	3,44	3,37	3,38	▲ (1)
Meta Taxa Selic - fim de período (%a.a.)	9,50	9,25	9,00	▼ (1)	9,00	9,00	8,75	▼ (1)
Meta Taxa Selic - média do período (%a.a.)	10,81	10,72	10,63	▼ (2)	9,25	9,00	9,00	≡ (3)
Dívida Líquida do Setor Público (% do PIB)	51,45	51,50	51,55	▲ (1)	55,00	55,00	55,00	≡ (6)
PIB (% do crescimento)	0,48	0,49	0,48	▼ (1)	2,30	2,39	2,40	▲ (3)
Produção Industrial (% do crescimento)	1,00	1,09	1,22	▲ (1)	2,05	2,19	2,06	▼ (2)
Conta Corrente ¹ (US\$ Bilhões)	-26,50	-26,50	-26,50	≡ (6)	-35,30	-35,65	-36,00	▼ (1)
Balança Comercial (US\$ Bilhões)	47,23	47,30	48,70	▲ (1)	40,25	40,00	40,00	≡ (3)
Invest. Direto no País ¹ (US\$ Bilhões)	70,00	72,00	72,00	≡ (2)	71,93	72,00	72,00	≡ (1)
Preços Administrados (%)	5,55	5,50	5,50	≡ (1)	4,70	4,60	4,70	▲ (1)

* comportamento dos indicadores desde o último Relatório de Mercado; os valores entre parênteses expressam o número de semanas em que vem ocorrendo o último comportamento

(▲ aumento, ▼ diminuição ou = estabilidade)

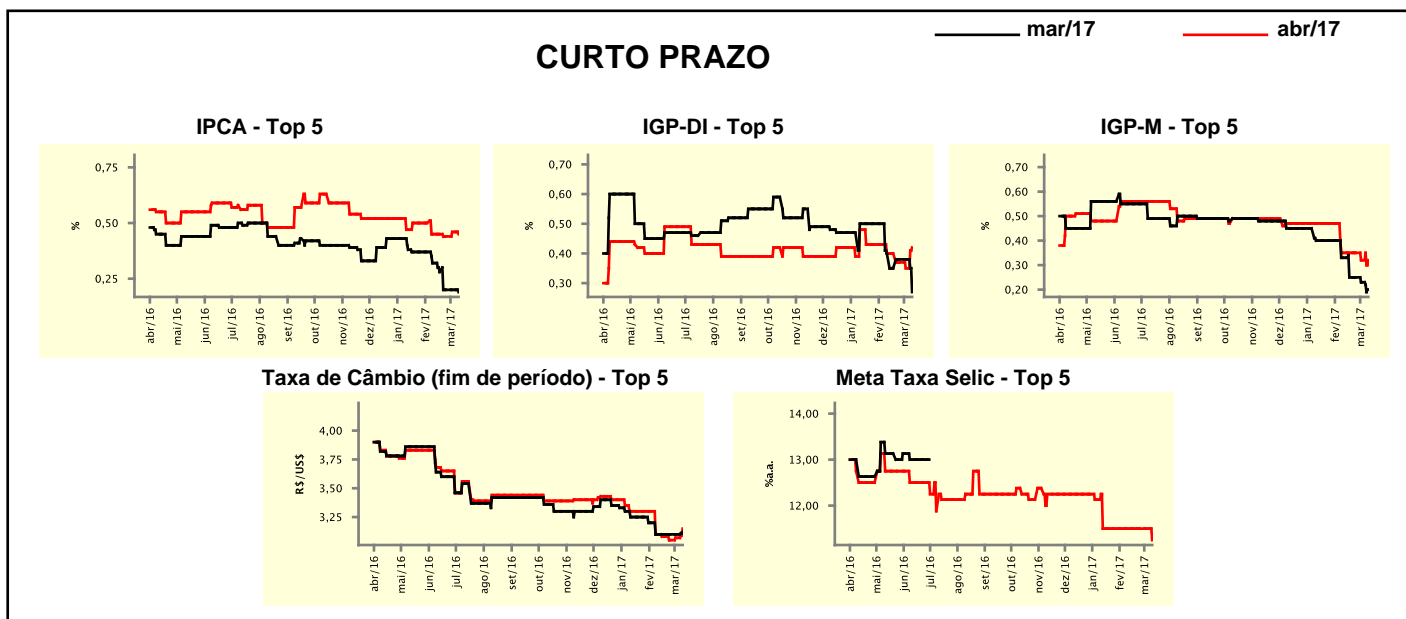


¹ Até 21/4/15, as expectativas de investimento estrangeiro direto (IED) e saldo em conta corrente seguiam a metodologia da 5ª edição do Manual de Balança de Pagamentos do FMI. Em 22/4/15, as instituições participantes foram orientadas a seguir a metodologia da 6ª edição, que considera investimento direto no país (IDP) no lugar de IED e altera o cálculo do saldo em conta corrente. Para mais informações, acesse <http://www.bcb.gov.br/?6MANBALPGTO>.

Expectativas de Mercado								
Mediana - top 5 - curto prazo	mar/17				abr/17			
	Há 4 semanas	Há 1 semana	Hoje	Comportamento semanal*	Há 4 semanas	Há 1 semana	Hoje	Comportamento semanal*
IPCA (%)	0,32	0,20	0,19	▼ (1)	0,45	0,46	0,45	▼ (1)
IGP-DI (%)	0,40	0,38	0,27	▼ (1)	0,40	0,35	0,42	▲ (1)
IGP-M (%)	0,33	0,23	0,20	▼ (2)	0,35	0,32	0,32	= (1)
Taxa de câmbio - fim de período (R\$/US\$)	3,10	3,10	3,12	▲ (1)	3,10	3,07	3,15	▲ (2)
Meta Taxa Selic (%a.a.)	-	-	-		11,50	11,50	11,25	▼ (1)

* comportamento dos indicadores desde o último Relatório de Mercado; os valores entre parênteses expressam o número de semanas em que vem ocorrendo o último comportamento

(▲ aumento, ▼ diminuição ou = estabilidade)



Expectativas de Mercado								
Mediana - top 5	2017				2018			
	Há 4 semanas	Há 1 semana	Hoje	Comportamento semanal*	Há 4 semanas	Há 1 semana	Hoje	Comportamento semanal*
Curto prazo								
IPCA (%)	4,42	4,08	3,90	▼ (1)	4,50	4,50	4,50	= (22)
IGP-DI (%)	4,50	4,14	4,44	▲ (2)	4,95	4,95	4,50	▼ (1)
IGP-M (%)	5,08	4,78	4,25	▼ (1)	4,95	4,95	4,95	= (4)
Taxa de câmbio - fim de período (R\$/US\$)	3,25	3,20	3,35	▲ (1)	3,40	3,40	3,50	▲ (1)
Meta Taxa Selic - fim de período (%a.a.)	9,50	9,25	9,00	▼ (1)	9,00	8,50	8,75	▲ (1)
Médio prazo								
IPCA (%)	4,15	4,05	4,21	▲ (1)	4,21	4,24	4,30	▲ (1)
IGP-DI (%)	4,98	4,80	4,56	▼ (1)	4,80	4,96	4,81	▼ (1)
IGP-M (%)	4,95	4,76	4,71	▼ (1)	4,80	4,00	4,80	▲ (1)
Taxa de câmbio - fim de período (R\$/US\$)	3,40	3,30	3,18	▼ (1)	3,49	3,40	3,35	▼ (1)
Meta Taxa Selic - fim de período (%a.a.)	9,50	9,00	9,00	= (1)	9,38	8,75	9,00	▲ (1)

* comportamento dos indicadores desde o último Relatório de Mercado; os valores entre parênteses expressam o número de semanas em que vem ocorrendo o último comportamento

(▲ aumento, ▼ diminuição ou = estabilidade)

Expectativas de Mercado

Média - top 5 - curto prazo	mar/17				abr/17			
	Há 4 semanas	Há 1 semana	Hoje	Comportamento semanal*	Há 4 semanas	Há 1 semana	Hoje	Comportamento semanal*
IPCA (%)	0,33	0,22	0,19	▼ (1)	0,46	0,45	0,44	▼ (1)
IGP-DI (%)	0,33	0,27	0,27	▬ (3)	0,38	0,35	0,37	▲ (1)
IGP-M (%)	0,35	0,25	0,21	▼ (4)	0,36	0,33	0,31	▼ (1)
Taxa de câmbio - fim de período (R\$/US\$)	3,10	3,11	3,12	▲ (2)	3,09	3,07	3,18	▲ (2)
Meta Taxa Selic (%a.a.)	-	-	-	-	11,50	11,40	11,36	▼ (1)

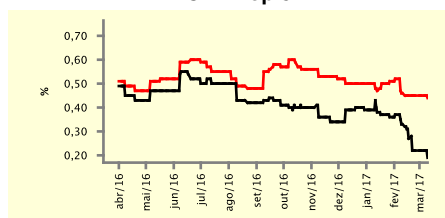
* comportamento dos indicadores desde o último Relatório de Mercado; os valores entre parênteses expressam o número de semanas em que vem ocorrendo o último comportamento

(▲ aumento, ▼ diminuição ou = estabilidade)

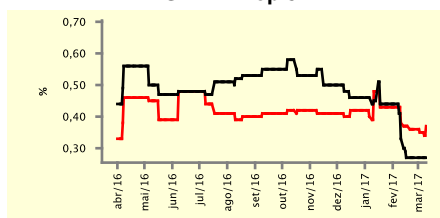
CURTO PRAZO

— mar/17 — abr/17

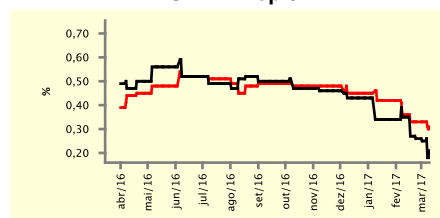
IPCA - Top 5



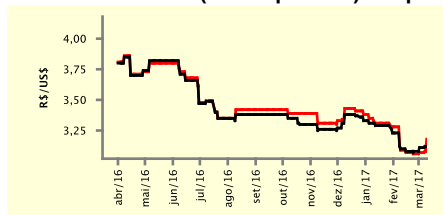
IGP-DI - Top 5



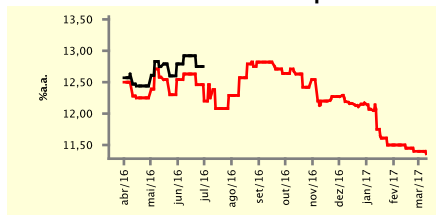
IGP-M - Top 5



Taxa de Câmbio (fim de período) - Top 5



Meta Taxa Selic - Top 5



Expectativas de Mercado

Média - top 5	2017				2018			
	Há 4 semanas	Há 1 semana	Hoje	Comportamento semanal*	Há 4 semanas	Há 1 semana	Hoje	Comportamento semanal*
Curto prazo								
IPCA (%)	4,37	4,09	3,96	▼ (1)	4,50	4,46	4,42	▼ (1)
IGP-DI (%)	4,33	4,14	4,22	▲ (2)	4,90	4,73	4,48	▼ (1)
IGP-M (%)	5,09	4,71	4,28	▼ (4)	5,09	5,09	4,82	▼ (1)
Taxa de câmbio - fim de período (R\$/US\$)	3,21	3,19	3,34	▲ (2)	3,38	3,43	3,48	▲ (2)
Meta Taxa Selic - fim de período (%a.a.)	9,50	8,95	9,02	▲ (1)	8,90	8,50	8,71	▲ (1)
Médio prazo								
IPCA (%)	4,18	4,12	4,17	▲ (1)	4,16	4,17	4,29	▲ (1)
IGP-DI (%)	4,93	4,62	4,37	▼ (1)	4,65	4,73	4,78	▲ (1)
IGP-M (%)	5,07	4,46	4,42	▼ (1)	4,60	3,99	4,59	▲ (1)
Taxa de câmbio - fim de período (R\$/US\$)	3,33	3,31	3,14	▼ (1)	3,45	3,45	3,28	▼ (1)
Meta Taxa Selic - fim de período (%a.a.)	9,50	9,13	8,90	▼ (3)	9,38	8,81	8,75	▼ (3)

* comportamento dos indicadores desde o último Relatório de Mercado; os valores entre parênteses expressam o número de semanas em que vem ocorrendo o último comportamento

(▲ aumento, ▼ diminuição ou = estabilidade)