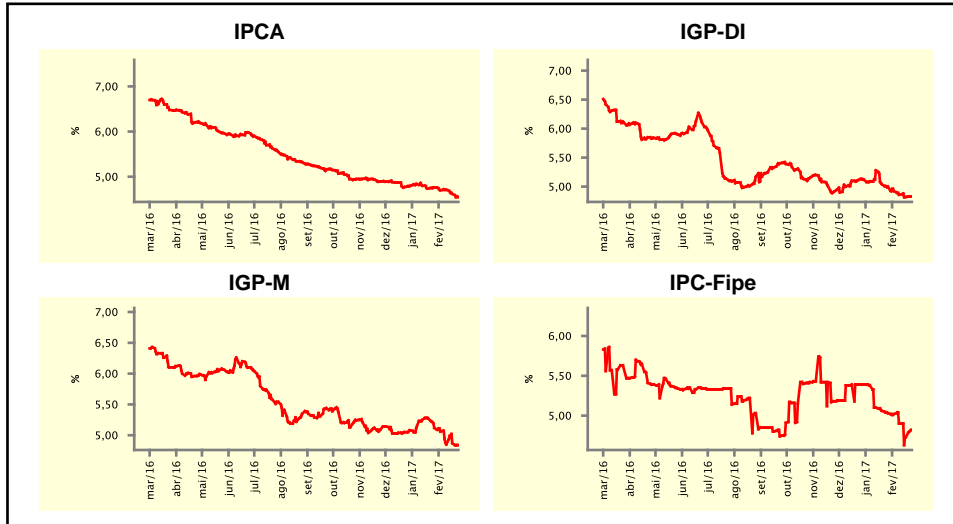


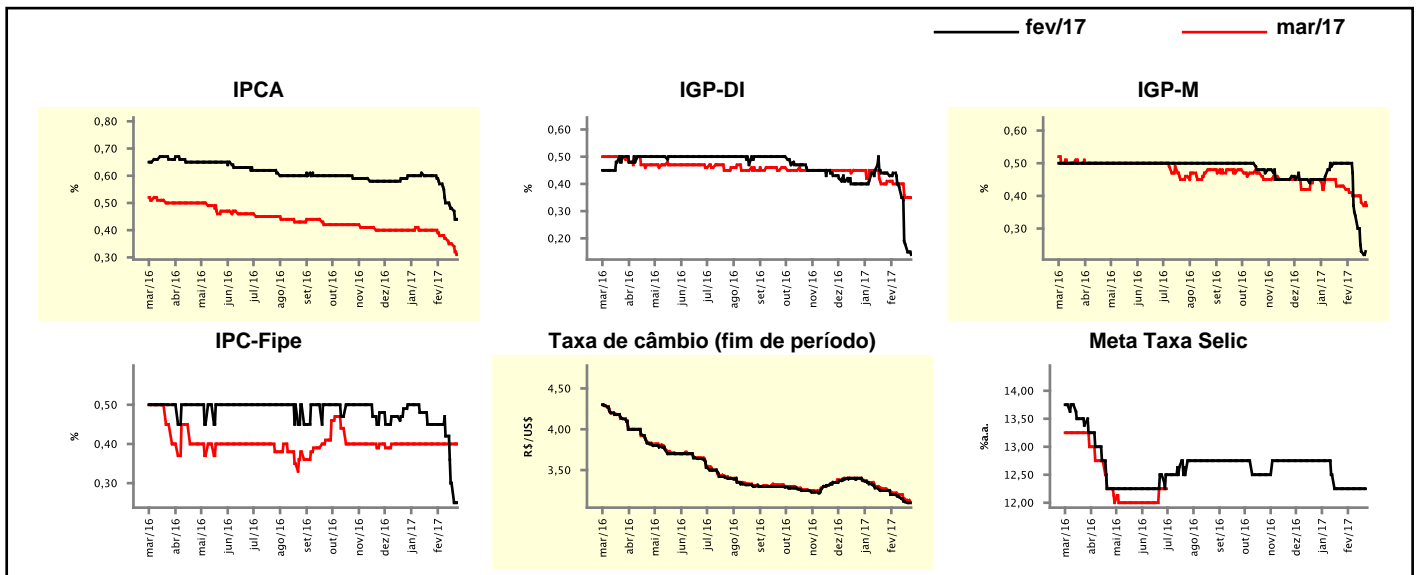
Expectativas de Mercado				
Inflação nos próximos 12 meses suavizada				
Mediana - agregado	Há 4 semanas	Há 1 semana	Hoje	Comportamento semanal*
IPCA (%)	4,76	4,62	4,55	▼ (2)
IGP-DI (%)	5,00	4,82	4,83	▲ (1)
IGP-M (%)	5,12	4,87	4,84	▼ (1)
IPC-Fipe (%)	5,03	4,73	4,82	▲ (1)

* comportamento dos indicadores desde o último Relatório de Mercado; os valores entre parênteses expressam o número de semanas em que vem ocorrendo o último comportamento
 (▲ aumento, ▼ diminuição ou = estabilidade)



Mediana - agregado	fev/17				mar/17			
	Há 4 semanas	Há 1 semana	Hoje	Comportamento semanal*	Há 4 semanas	Há 1 semana	Hoje	Comportamento semanal*
IPCA (%)	0,60	0,48	0,44	▼ (4)	0,40	0,35	0,31	▼ (4)
IGP-DI (%)	0,44	0,18	0,14	▼ (3)	0,41	0,35	0,35	= (1)
IGP-M (%)	0,50	0,23	-	-	0,43	0,38	0,37	▼ (4)
IPC-Fipe (%)	0,45	0,30	0,25	▼ (3)	0,40	0,40	0,40	= (11)
Taxa de câmbio - fim de período (R\$/US\$)	3,25	3,11	-	-	3,26	3,14	3,10	▼ (9)
Meta Taxa Selic (%a.a.)	12,25	12,25	-	-	-	-	-	-

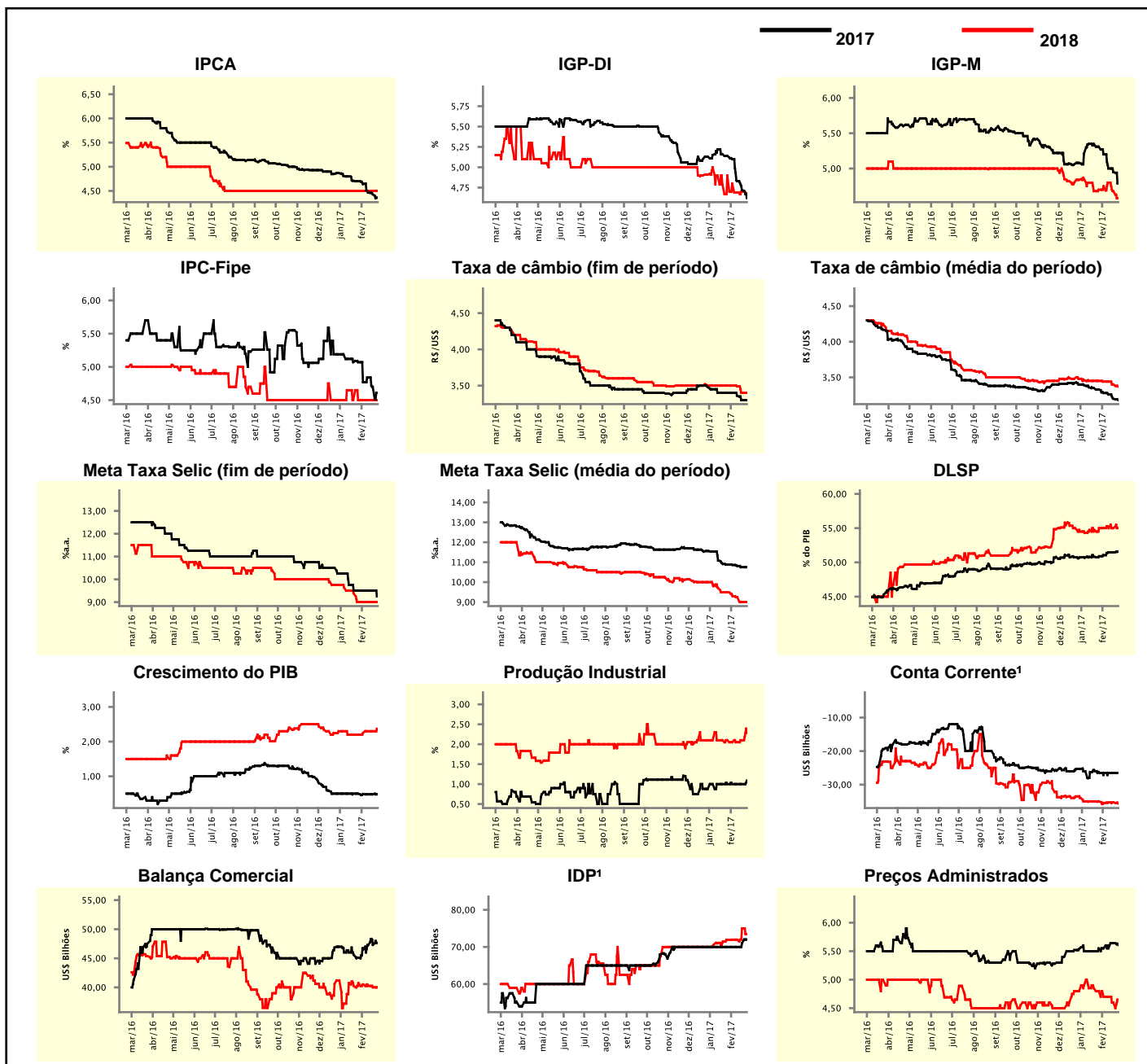
* comportamento dos indicadores desde o último Relatório de Mercado; os valores entre parênteses expressam o número de semanas em que vem ocorrendo o último comportamento
 (▲ aumento, ▼ diminuição ou = estabilidade)



Mediana - agregado	Expectativas de Mercado							
	2017				2018			
	Há 4 semanas	Há 1 semana	Hoje	Comportamento semanal*	Há 4 semanas	Há 1 semana	Hoje	Comportamento semanal*
IPCA (%)	4,70	4,43	4,36	▼ (8)	4,50	4,50	4,50	≡ (31)
IGP-DI (%)	5,14	4,72	4,62	▼ (6)	4,90	4,70	4,68	▼ (1)
IGP-M (%)	5,31	4,95	4,79	▼ (5)	4,70	4,68	4,58	▼ (2)
IPC-Fipe (%)	5,07	4,70	4,61	▼ (2)	4,50	4,50	4,50	≡ (5)
Taxa de câmbio - fim de período (R\$/US\$)	3,40	3,30	3,30	≡ (1)	3,50	3,40	3,40	≡ (1)
Taxa de câmbio - média do período (R\$/US\$)	3,33	3,20	3,18	▼ (9)	3,45	3,40	3,37	▼ (2)
Meta Taxa Selic - fim de período (%a.a.)	9,50	9,50	9,25	▼ (1)	9,00	9,00	9,00	≡ (4)
Meta Taxa Selic - média do período (%a.a.)	10,88	10,75	10,75	≡ (1)	9,50	9,00	9,00	≡ (1)
Dívida Líquida do Setor Público (% do PIB)	50,90	51,45	51,60	▲ (1)	55,00	55,00	55,00	≡ (4)
PIB (% do crescimento)	0,50	0,48	0,48	≡ (2)	2,20	2,30	2,37	▲ (1)
Produção Industrial (% do crescimento)	1,00	1,00	1,09	▲ (1)	2,10	2,10	2,28	▲ (2)
Conta Corrente ¹ (US\$ Bilhões)	-26,50	-26,50	-26,50	≡ (4)	-35,10	-35,30	-35,65	▼ (1)
Balança Comercial (US\$ Bilhões)	45,10	47,30	47,65	▲ (4)	40,75	40,00	40,00	≡ (1)
Invest. Direto no País ¹ (US\$ Bilhões)	70,00	71,00	72,00	▲ (2)	71,93	75,00	73,50	▼ (1)
Preços Administrados (%)	5,55	5,64	5,61	▼ (1)	4,80	4,60	4,65	▲ (1)

* comportamento dos indicadores desde o último Relatório de Mercado; os valores entre parênteses expressam o número de semanas em que vem ocorrendo o último comportamento

(▲ aumento, ▼ diminuição ou = estabilidade)

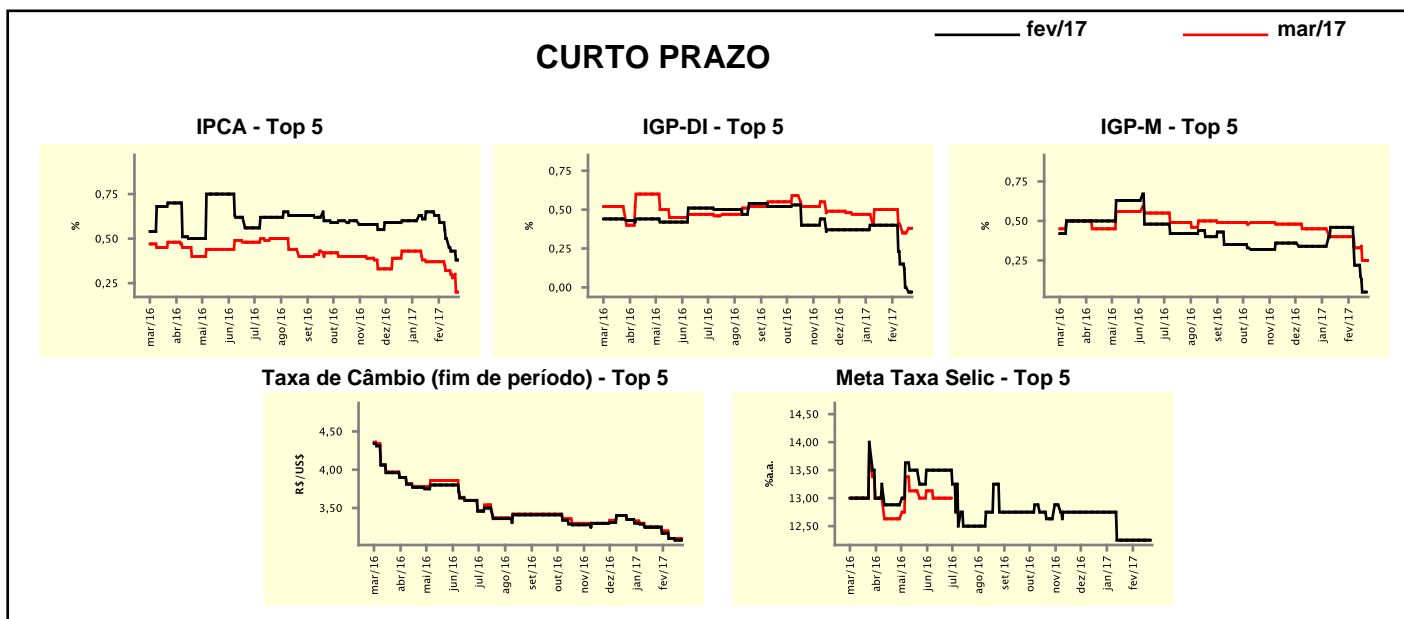


¹ Até 21/4/15, as expectativas de investimento estrangeiro direto (IED) e saldo em conta corrente seguiam a metodologia da 5ª edição do Manual de Balança de Pagamentos do FMI. Em 22/4/15, as instituições participantes foram orientadas a seguir a metodologia da 6ª edição, que considera investimento direto no país (IDP) no lugar de IED e altera o cálculo do saldo em conta corrente. Para mais informações, acesse <http://www.bcb.gov.br/?6MANBALPGTO>.

Expectativas de Mercado								
Mediana - top 5 - curto prazo	fev/17				mar/17			
	Há 4 semanas	Há 1 semana	Hoje	Comportamento semanal*	Há 4 semanas	Há 1 semana	Hoje	Comportamento semanal*
IPCA (%)	0,63	0,43	0,38	▼ (5)	0,37	0,28	0,20	▼ (3)
IGP-DI (%)	0,40	0,00	-0,03	▼ (3)	0,50	0,35	0,38	▲ (1)
IGP-M (%)	0,46	0,05	-		0,40	0,25	0,25	≡ (1)
Taxa de câmbio - fim de período (R\$/US\$)	3,25	3,08	-		3,25	3,10	3,10	≡ (2)
Meta Taxa Selic (%a.a.)	12,25	12,25	-		-	-	-	

* comportamento dos indicadores desde o último Relatório de Mercado; os valores entre parênteses expressam o número de semanas em que vem ocorrendo o último comportamento

(▲ aumento, ▼ diminuição ou = estabilidade)



Expectativas de Mercado								
Mediana - top 5	2017				2018			
	Há 4 semanas	Há 1 semana	Hoje	Comportamento semanal*	Há 4 semanas	Há 1 semana	Hoje	Comportamento semanal*
Curto prazo								
IPCA (%)	4,72	4,26	4,07	▼ (4)	4,50	4,50	4,50	≡ (20)
IGP-DI (%)	4,50	4,50	4,08	▼ (1)	4,75	4,95	4,95	≡ (2)
IGP-M (%)	4,73	4,70	4,78	▲ (1)	4,80	4,95	4,95	≡ (2)
Taxa de câmbio - fim de período (R\$/US\$)	3,50	3,20	3,20	≡ (1)	3,65	3,40	3,40	≡ (2)
Meta Taxa Selic - fim de período (%a.a.)	9,50	9,50	9,25	▼ (1)	9,00	9,00	8,50	▼ (1)
Médio prazo								
IPCA (%)	4,45	4,10	4,05	▼ (3)	4,50	4,30	4,24	▼ (1)
IGP-DI (%)	5,00	4,82	4,80	▼ (3)	4,50	4,96	4,96	≡ (1)
IGP-M (%)	5,00	4,95	4,72	▼ (1)	4,55	4,80	4,00	▼ (1)
Taxa de câmbio - fim de período (R\$/US\$)	3,40	3,30	3,29	▼ (2)	3,53	3,45	3,40	▼ (2)
Meta Taxa Selic - fim de período (%a.a.)	9,50	9,50	9,50	≡ (6)	9,50	9,38	9,25	▼ (1)

* comportamento dos indicadores desde o último Relatório de Mercado; os valores entre parênteses expressam o número de semanas em que vem ocorrendo o último comportamento

(▲ aumento, ▼ diminuição ou = estabilidade)

Expectativas de Mercado

Média - top 5 - curto prazo	fev/17				mar/17			
	Há 4 semanas	Há 1 semana	Hoje	Comportamento semanal*	Há 4 semanas	Há 1 semana	Hoje	Comportamento semanal*
IPCA (%)	0,57	0,42	0,38	▼ (6)	0,36	0,27	0,22	▼ (3)
IGP-DI (%)	0,41	0,05	-0,02	▼ (3)	0,44	0,27	0,27	≡ (1)
IGP-M (%)	0,44	0,12	-		0,34	0,27	0,26	▼ (2)
Taxa de câmbio - fim de período (R\$/US\$)	3,24	3,08	-		3,29	3,08	3,08	≡ (1)
Meta Taxa Selic (%a.a.)	12,25	12,20	-		-	-	-	

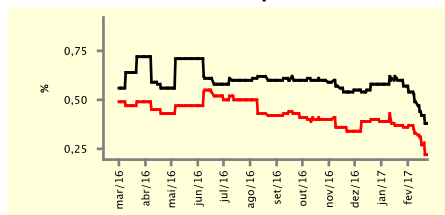
* comportamento dos indicadores desde o último Relatório de Mercado; os valores entre parênteses expressam o número de semanas em que vem ocorrendo o último comportamento

(▲ aumento, ▼ diminuição ou = estabilidade)

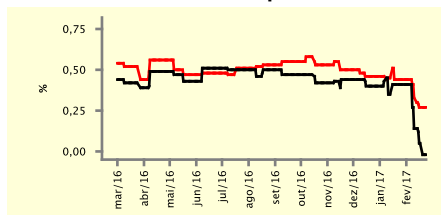
CURTO PRAZO

— fev/17 — mar/17

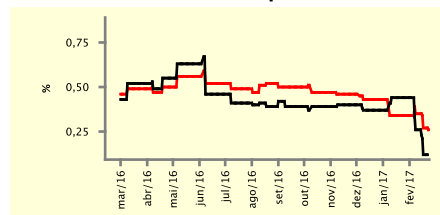
IPCA - Top 5



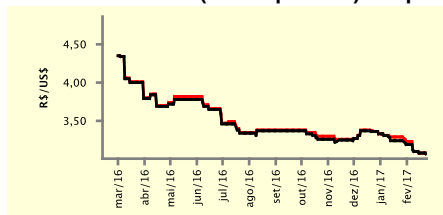
IGP-DI - Top 5



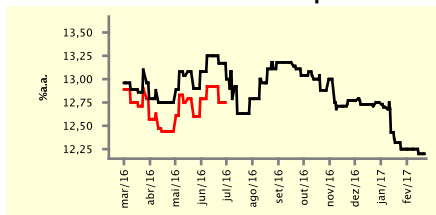
IGP-M - Top 5



Taxa de Câmbio (fim de período) - Top 5



Meta Taxa Selic - Top 5



Expectativas de Mercado

Média - top 5	2017				2018			
	Há 4 semanas	Há 1 semana	Hoje	Comportamento semanal*	Há 4 semanas	Há 1 semana	Hoje	Comportamento semanal*
Curto prazo								
IPCA (%)	4,77	4,20	4,07	▼ (7)	4,48	4,46	4,46	≡ (1)
IGP-DI (%)	4,83	4,19	4,11	▼ (3)	4,88	4,73	4,73	≡ (1)
IGP-M (%)	4,93	4,78	4,73	▼ (2)	4,77	5,09	5,09	≡ (2)
Taxa de câmbio - fim de período (R\$/US\$)	3,57	3,19	3,15	▼ (3)	3,75	3,38	3,38	≡ (2)
Meta Taxa Selic - fim de período (%a.a.)	9,61	9,40	8,95	▼ (6)	9,11	8,80	8,50	▼ (5)
Médio prazo								
IPCA (%)	4,47	4,14	4,12	▼ (7)	4,40	4,18	4,17	▼ (1)
IGP-DI (%)	4,87	4,69	4,62	▼ (2)	4,57	4,73	4,73	≡ (1)
IGP-M (%)	4,99	5,07	4,42	▼ (1)	4,55	4,60	3,99	▼ (1)
Taxa de câmbio - fim de período (R\$/US\$)	3,40	3,26	3,25	▼ (8)	3,57	3,42	3,41	▼ (4)
Meta Taxa Selic - fim de período (%a.a.)	9,45	9,50	9,40	▼ (1)	9,45	9,38	9,10	▼ (1)

* comportamento dos indicadores desde o último Relatório de Mercado; os valores entre parênteses expressam o número de semanas em que vem ocorrendo o último comportamento

(▲ aumento, ▼ diminuição ou = estabilidade)