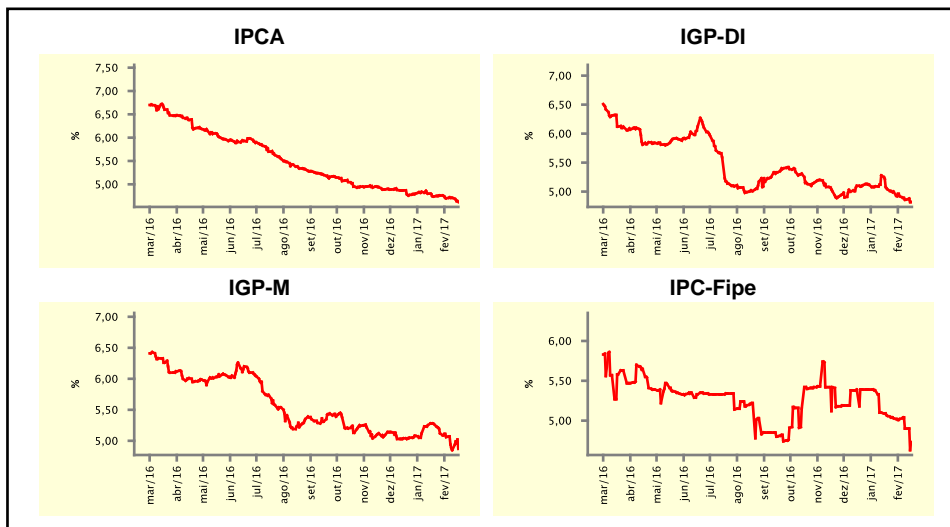


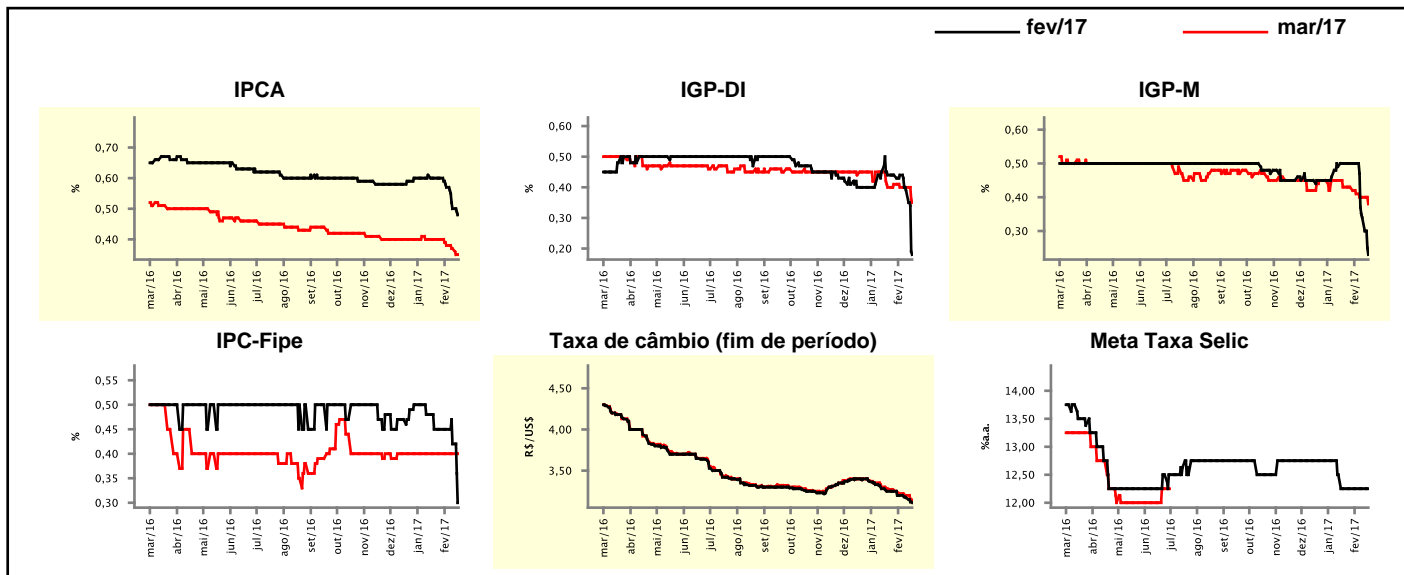
Expectativas de Mercado				
Inflação nos próximos 12 meses suavizada				
Mediana - agregado	Há 4 semanas	Há 1 semana	Hoje	Comportamento semanal*
IPCA (%)	4,74	4,71	4,62	▼ (1)
IGP-DI (%)	5,04	4,86	4,82	▼ (5)
IGP-M (%)	5,27	4,85	4,87	▲ (1)
IPC-Fipe (%)	5,06	4,90	4,73	▼ (7)

* comportamento dos indicadores desde o último Relatório de Mercado; os valores entre parênteses expressam o número de semanas em que vem ocorrendo o último comportamento
 (▲ aumento, ▼ diminuição ou = estabilidade)



Mediana - agregado	fev/17				mar/17			
	Há 4 semanas	Há 1 semana	Hoje	Comportamento semanal*	Há 4 semanas	Há 1 semana	Hoje	Comportamento semanal*
IPCA (%)	0,60	0,50	0,48	▼ (3)	0,40	0,37	0,35	▼ (3)
IGP-DI (%)	0,44	0,39	0,18	▼ (2)	0,40	0,40	0,35	▼ (1)
IGP-M (%)	0,50	0,34	0,23	▼ (2)	0,43	0,40	0,38	▼ (3)
IPC-Fipe (%)	0,45	0,42	0,30	▼ (2)	0,40	0,40	0,40	= (10)
Taxa de câmbio - fim de período (R\$/US\$)	3,25	3,17	3,11	▼ (3)	3,28	3,20	3,14	▼ (8)
Meta Taxa Selic (%a.a.)	12,25	12,25	12,25	= (4)	-	-	-	-

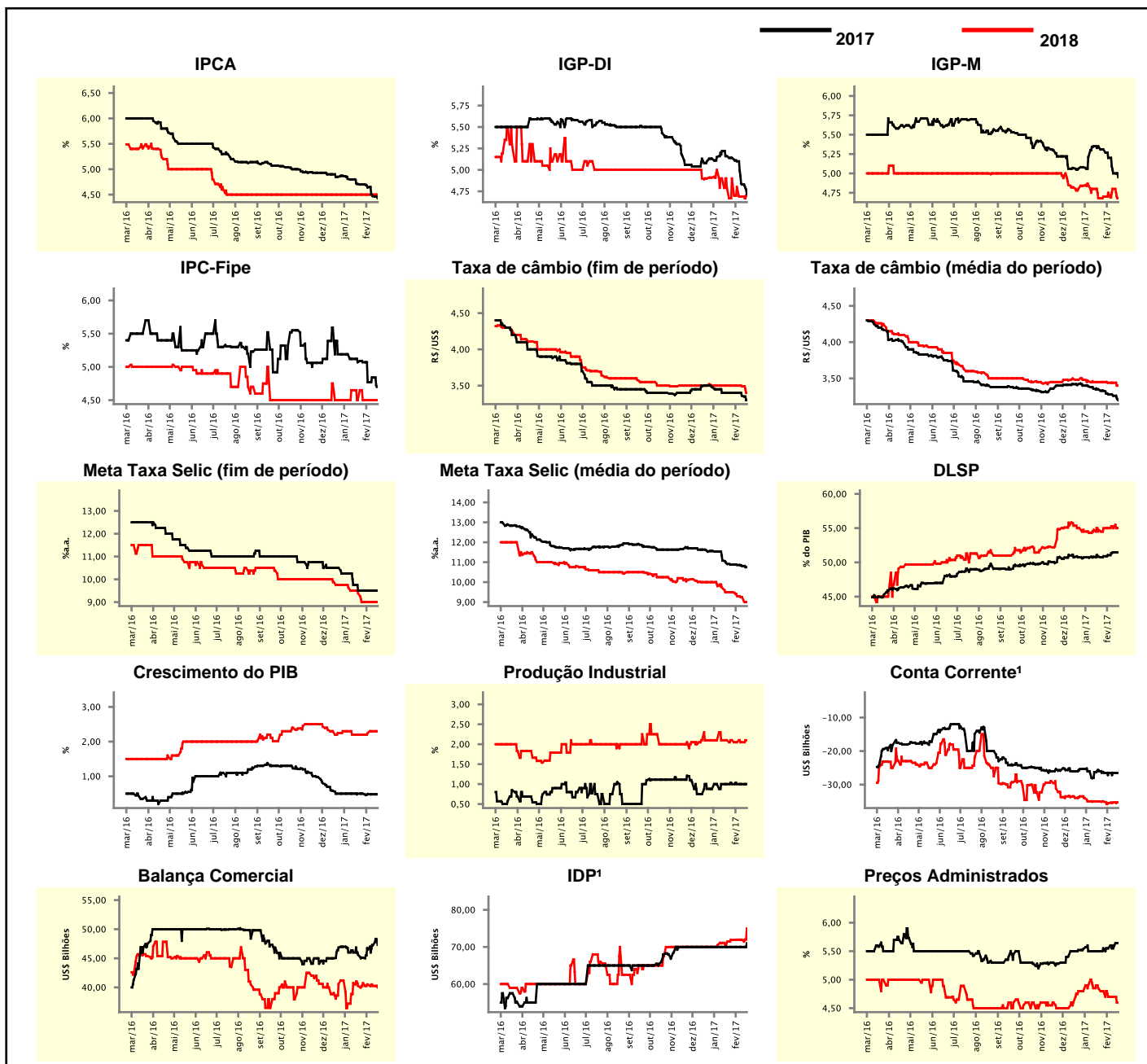
* comportamento dos indicadores desde o último Relatório de Mercado; os valores entre parênteses expressam o número de semanas em que vem ocorrendo o último comportamento
 (▲ aumento, ▼ diminuição ou = estabilidade)



Mediana - agregado	Expectativas de Mercado							
	2017				2018			
	Há 4 semanas	Há 1 semana	Hoje	Comportamento semanal*	Há 4 semanas	Há 1 semana	Hoje	Comportamento semanal*
IPCA (%)	4,71	4,47	4,43	▼ (7)	4,50	4,50	4,50	≡ (30)
IGP-DI (%)	5,16	4,83	4,72	▼ (5)	4,79	4,69	4,70	▲ (1)
IGP-M (%)	5,35	5,00	4,95	▼ (4)	4,68	4,80	4,68	▼ (1)
IPC-Fipe (%)	5,07	4,84	4,70	▼ (1)	4,50	4,50	4,50	≡ (4)
Taxa de câmbio - fim de período (R\$/US\$)	3,40	3,36	3,30	▼ (2)	3,50	3,49	3,40	▼ (2)
Taxa de câmbio - média do período (R\$/US\$)	3,35	3,26	3,20	▼ (8)	3,45	3,44	3,40	▼ (1)
Meta Taxa Selic - fim de período (%a.a.)	9,50	9,50	9,50	≡ (4)	9,38	9,00	9,00	≡ (3)
Meta Taxa Selic - média do período (%a.a.)	10,91	10,81	10,75	▼ (7)	9,50	9,25	9,00	▼ (3)
Dívida Líquida do Setor Público (% do PIB)	50,82	51,45	51,45	≡ (1)	54,75	55,00	55,00	≡ (3)
PIB (% do crescimento)	0,50	0,48	0,48	≡ (1)	2,20	2,30	2,30	≡ (1)
Produção Industrial (% do crescimento)	1,00	1,00	1,00	≡ (6)	2,10	2,05	2,10	▲ (1)
Conta Corrente ¹ (US\$ Bilhões)	-26,00	-26,50	-26,50	≡ (3)	-35,00	-35,30	-35,30	≡ (1)
Balança Comercial (US\$ Bilhões)	45,60	47,23	47,30	▲ (3)	40,25	40,25	40,00	▼ (3)
Invest. Direto no País ¹ (US\$ Bilhões)	70,00	70,00	71,00	▲ (1)	71,46	71,93	75,00	▲ (1)
Preços Administrados (%)	5,50	5,55	5,64	▲ (1)	4,85	4,70	4,60	▼ (1)

* comportamento dos indicadores desde o último Relatório de Mercado; os valores entre parênteses expressam o número de semanas em que vem ocorrendo o último comportamento

(▲ aumento, ▼ diminuição ou = estabilidade)

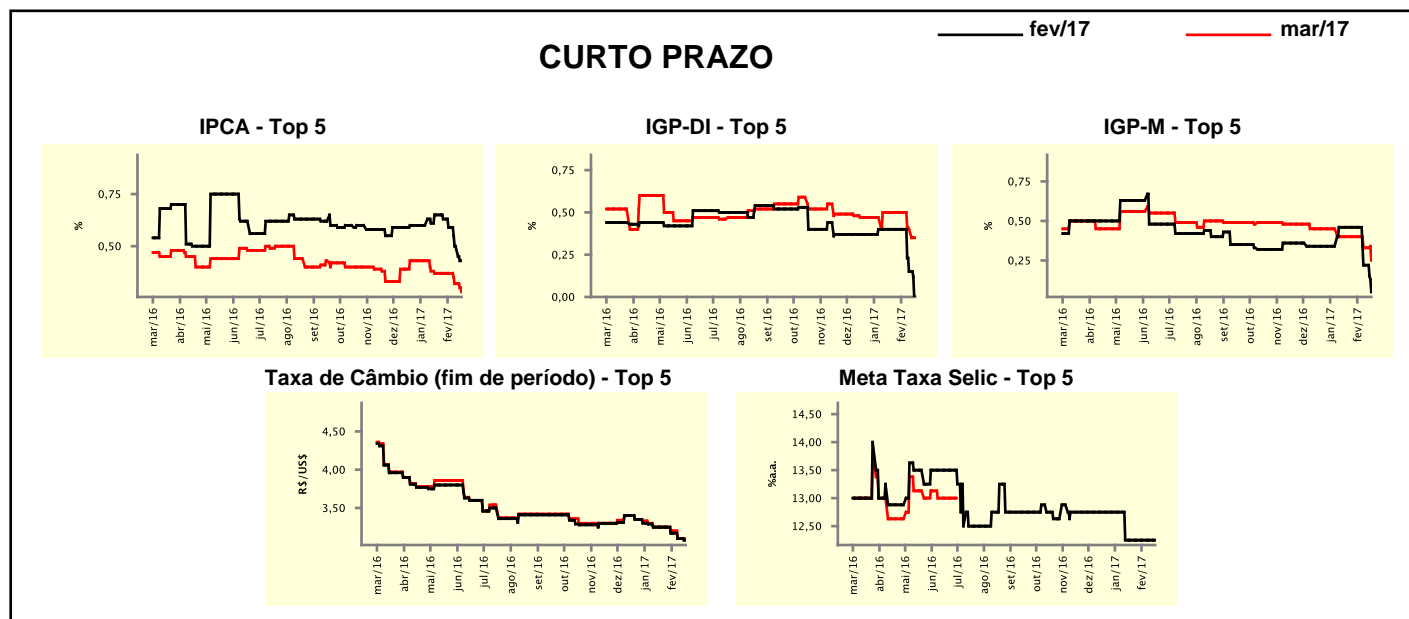


¹ Até 21/4/15, as expectativas de investimento estrangeiro direto (IED) e saldo em conta corrente seguiam a metodologia da 5ª edição do Manual de Balanço de Pagamentos do FMI. Em 22/4/15, as instituições participantes foram orientadas a seguir a metodologia da 6ª edição, que considera investimento direto no país (IDP) no lugar de IED e altera o cálculo do saldo em conta corrente. Para mais informações, acesse <http://www.bcb.gov.br/?6MANBALPGTO>.

Expectativas de Mercado								
Mediana - top 5 - curto prazo	fev/17				mar/17			
	Há 4 semanas	Há 1 semana	Hoje	Comportamento semanal*	Há 4 semanas	Há 1 semana	Hoje	Comportamento semanal*
IPCA (%)	0,65	0,50	0,43	▼ (4)	0,37	0,32	0,28	▼ (2)
IGP-DI (%)	0,40	0,15	0,00	▼ (2)	0,50	0,40	0,35	▼ (2)
IGP-M (%)	0,46	0,22	0,05	▼ (2)	0,40	0,33	0,25	▼ (2)
Taxa de câmbio - fim de período (R\$/US\$)	3,25	3,10	3,08	▼ (3)	3,25	3,10	3,10	≡ (1)
Meta Taxa Selic (%a.a.)	12,25	12,25	12,25	≡ (5)	-	-	-	

* comportamento dos indicadores desde o último Relatório de Mercado; os valores entre parênteses expressam o número de semanas em que vem ocorrendo o último comportamento

(▲ aumento, ▼ diminuição ou = estabilidade)



Expectativas de Mercado								
Mediana - top 5	2017				2018			
	Há 4 semanas	Há 1 semana	Hoje	Comportamento semanal*	Há 4 semanas	Há 1 semana	Hoje	Comportamento semanal*
Curto prazo								
IPCA (%)	4,72	4,42	4,26	▼ (3)	4,50	4,50	4,50	≡ (19)
IGP-DI (%)	4,50	4,50	4,50	≡ (5)	4,75	4,95	4,95	≡ (1)
IGP-M (%)	4,73	5,08	4,70	▼ (1)	4,80	4,95	4,95	≡ (1)
Taxa de câmbio - fim de período (R\$/US\$)	3,50	3,25	3,20	▼ (2)	3,65	3,40	3,40	≡ (1)
Meta Taxa Selic - fim de período (%a.a.)	9,50	9,50	9,50	≡ (4)	9,50	9,00	9,00	≡ (3)
Médio prazo								
IPCA (%)	4,45	4,15	4,10	▼ (2)	4,50	4,21	4,30	▲ (1)
IGP-DI (%)	5,00	4,98	4,82	▼ (2)	4,50	4,80	4,96	▲ (2)
IGP-M (%)	5,00	4,95	4,95	≡ (1)	4,55	4,80	4,80	≡ (1)
Taxa de câmbio - fim de período (R\$/US\$)	3,45	3,40	3,30	▼ (1)	3,53	3,49	3,45	▼ (1)
Meta Taxa Selic - fim de período (%a.a.)	9,50	9,50	9,50	≡ (5)	9,50	9,38	9,38	≡ (1)

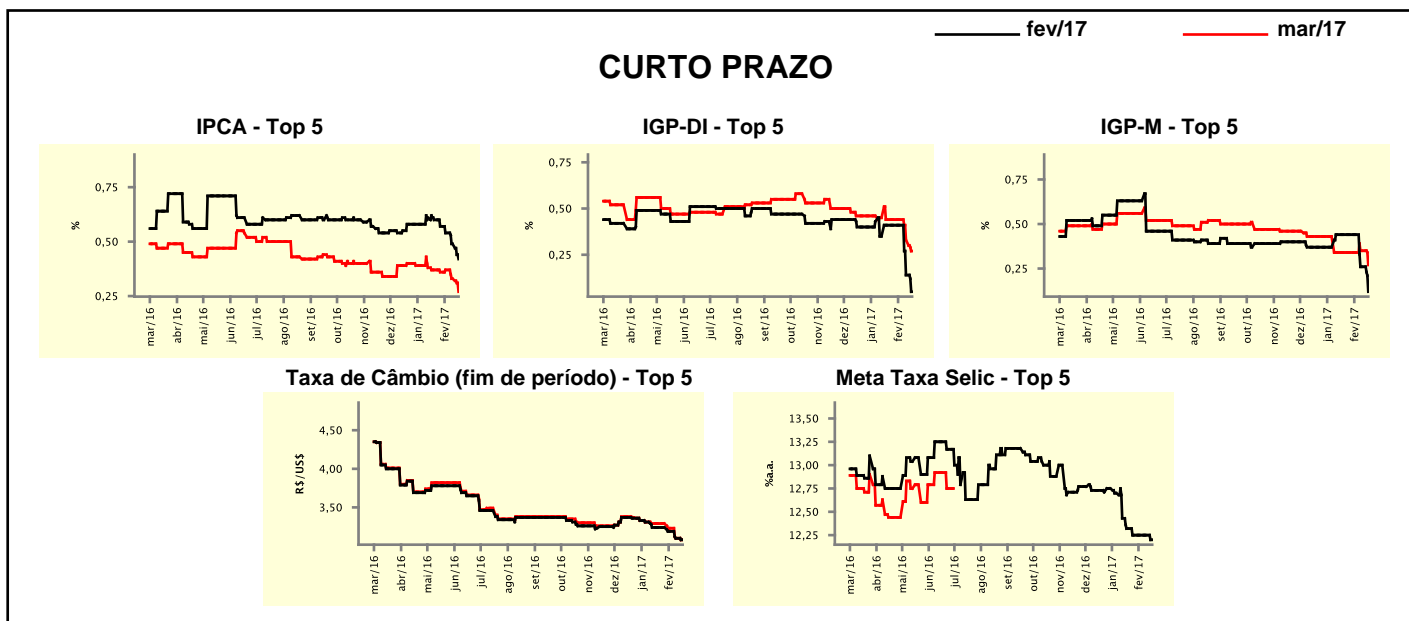
* comportamento dos indicadores desde o último Relatório de Mercado; os valores entre parênteses expressam o número de semanas em que vem ocorrendo o último comportamento

(▲ aumento, ▼ diminuição ou = estabilidade)

Média - top 5 - curto prazo	fev/17				mar/17			
	Há 4 semanas	Há 1 semana	Hoje	Comportamento semanal*	Há 4 semanas	Há 1 semana	Hoje	Comportamento semanal*
	IPCA (%)	0,60	0,49	0,42	▼ (5)	0,37	0,33	0,27
IGP-DI (%)	0,41	0,14	0,05	▼ (2)	0,44	0,33	0,27	▼ (2)
IGP-M (%)	0,44	0,26	0,12	▼ (2)	0,34	0,35	0,27	▼ (1)
Taxa de câmbio - fim de período (R\$/US\$)	3,24	3,10	3,08	▼ (3)	3,29	3,10	3,08	▼ (3)
Meta Taxa Selic (%a.a.)	12,32	12,25	12,20	▼ (1)	-	-	-	-

* comportamento dos indicadores desde o último Relatório de Mercado; os valores entre parênteses expressam o número de semanas em que vem ocorrendo o último comportamento

(▲ aumento, ▼ diminuição ou = estabilidade)



Média - top 5	2017				2018			
	Há 4 semanas	Há 1 semana	Hoje	Comportamento semanal*	Há 4 semanas	Há 1 semana	Hoje	Comportamento semanal*
	Curto prazo							
IPCA (%)	4,79	4,37	4,20	▼ (6)	4,48	4,50	4,46	▼ (1)
IGP-DI (%)	4,83	4,33	4,19	▼ (2)	4,88	4,90	4,73	▼ (1)
IGP-M (%)	4,93	5,09	4,78	▼ (1)	4,77	5,09	5,09	= (1)
Taxa de câmbio - fim de período (R\$/US\$)	3,57	3,21	3,19	▼ (2)	3,75	3,38	3,38	= (1)
Meta Taxa Selic - fim de período (%a.a.)	9,68	9,50	9,40	▼ (5)	9,18	8,90	8,80	▼ (4)
Médio prazo								
IPCA (%)	4,48	4,18	4,14	▼ (6)	4,41	4,16	4,18	▲ (1)
IGP-DI (%)	4,87	4,93	4,69	▼ (1)	4,57	4,65	4,73	▲ (2)
IGP-M (%)	4,99	5,07	5,07	= (1)	4,55	4,60	4,60	= (1)
Taxa de câmbio - fim de período (R\$/US\$)	3,41	3,33	3,26	▼ (7)	3,57	3,45	3,42	▼ (3)
Meta Taxa Selic - fim de período (%a.a.)	9,45	9,50	9,50	= (1)	9,45	9,38	9,38	= (1)

* comportamento dos indicadores desde o último Relatório de Mercado; os valores entre parênteses expressam o número de semanas em que vem ocorrendo o último comportamento

(▲ aumento, ▼ diminuição ou = estabilidade)