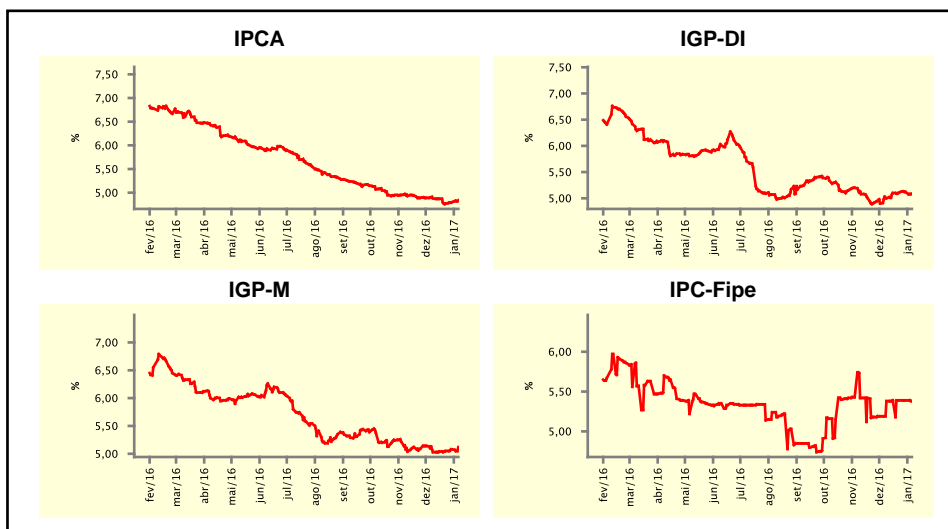


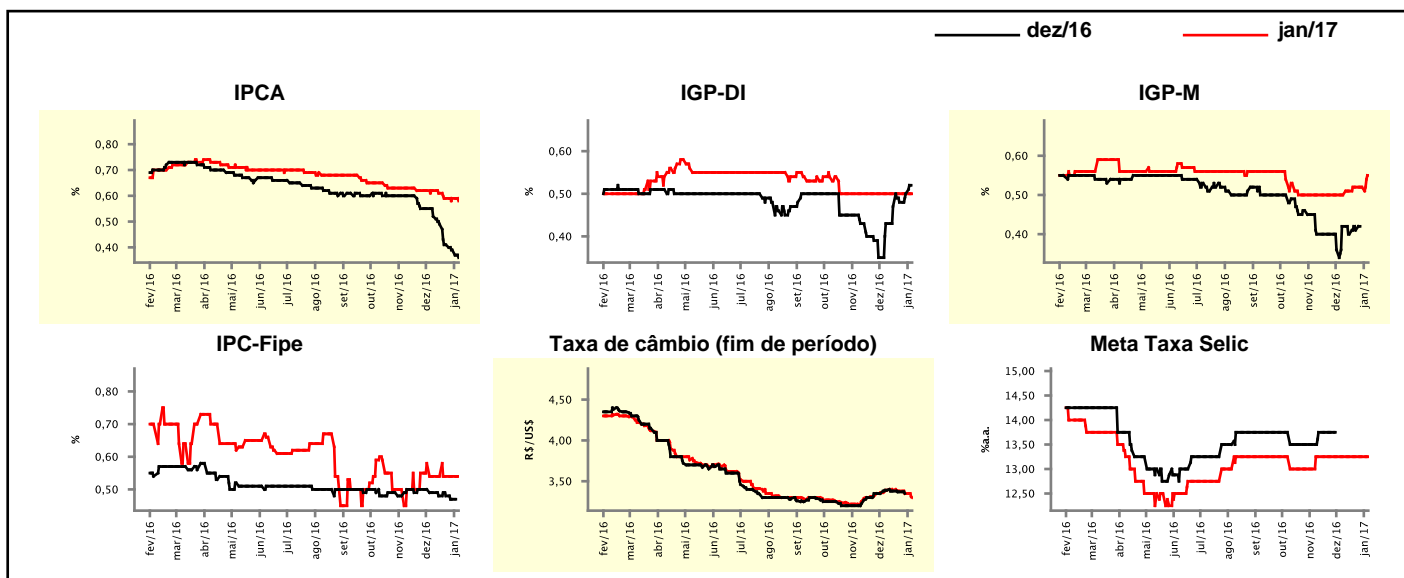
Expectativas de Mercado				
Inflação nos próximos 12 meses suavizada				
Mediana - agregado	Há 4 semanas	Há 1 semana	Hoje	Comportamento semanal*
IPCA (%)	4,88	4,80	4,84	▲ (2)
IGP-DI (%)	5,00	5,12	5,09	▼ (1)
IGP-M (%)	5,03	5,08	5,12	▲ (4)
IPC-Fipe (%)	5,38	5,39	5,38	▼ (1)

* comportamento dos indicadores desde o último Relatório de Mercado; os valores entre parênteses expressam o número de semanas em que vem ocorrendo o último comportamento
 (▲ aumento, ▼ diminuição ou = estabilidade)



Mediana - agregado	dez/16				jan/17			
	Há 4 semanas	Há 1 semana	Hoje	Comportamento semanal*	Há 4 semanas	Há 1 semana	Hoje	Comportamento semanal*
	IPCA (%)	0,52	0,39	0,36	▼ (5)	0,62	0,59	0,58
IGP-DI (%)	0,43	0,50	-		0,50	0,50	0,50	= (11)
IGP-M (%)	0,42	-	-		0,50	0,52	0,55	▲ (1)
IPC-Fipe (%)	0,49	0,47	-		0,54	0,54	0,54	= (4)
Taxa de câmbio - fim de período (R\$/US\$)	3,39	-	-		3,39	3,35	3,30	▼ (3)
Meta Taxa Selic (%a.a.)	-	-	-		13,25	13,25	13,25	= (8)

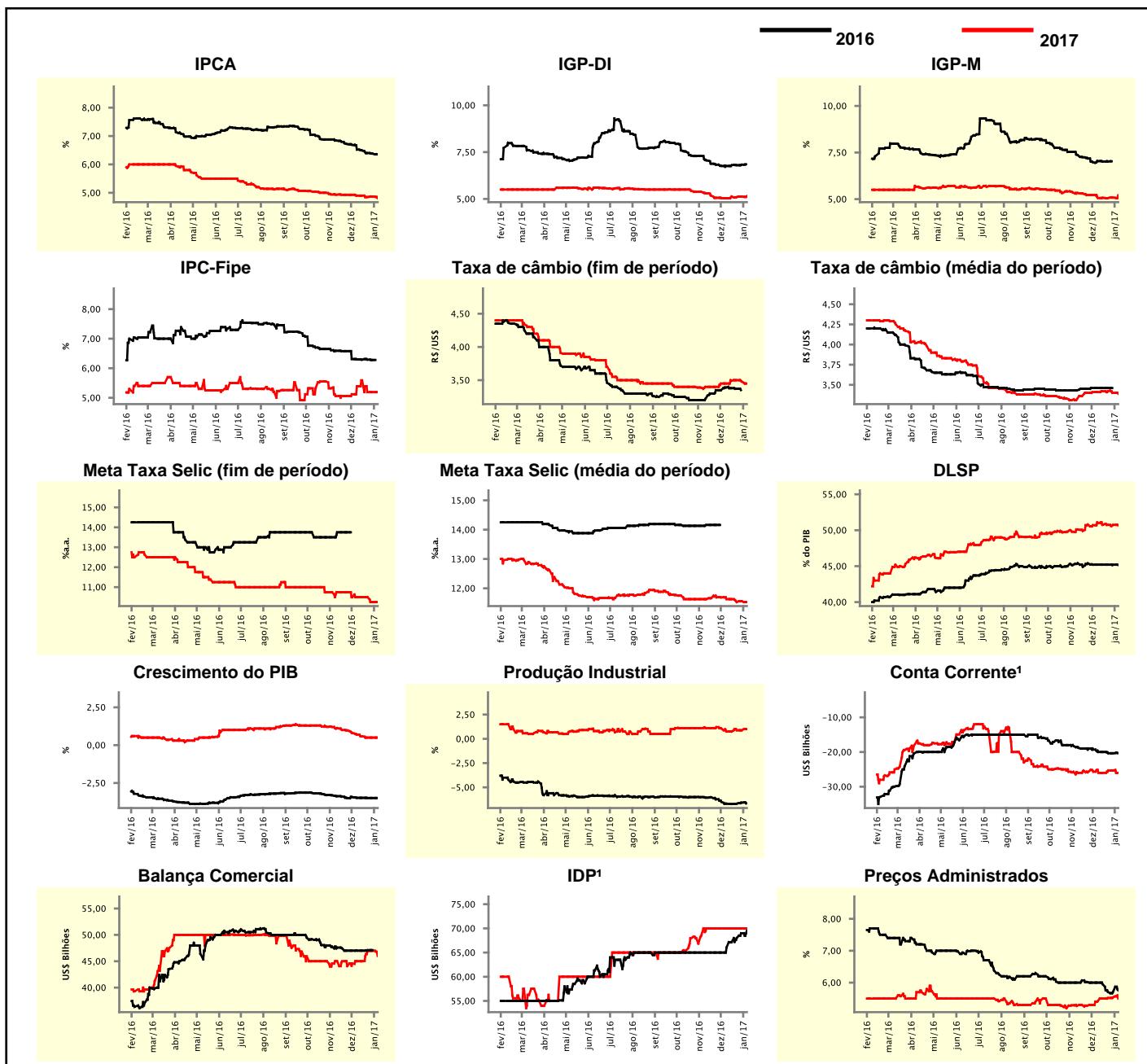
* comportamento dos indicadores desde o último Relatório de Mercado; os valores entre parênteses expressam o número de semanas em que vem ocorrendo o último comportamento
 (▲ aumento, ▼ diminuição ou = estabilidade)



Mediana - agregado	Expectativas de Mercado				2017			
	2016				2017			
	Há 4 semanas	Há 1 semana	Hoje	Comportamento semanal*	Há 4 semanas	Há 1 semana	Hoje	Comportamento semanal*
IPCA (%)	6,52	6,38	6,35	▼ (9)	4,90	4,87	4,81	▼ (1)
IGP-DI (%)	6,76	6,83	-	▼ (2)	5,04	5,13	5,15	▲ (2)
IGP-M (%)	7,04	-	-	▼ (2)	5,06	5,08	5,21	▲ (2)
IPC-Fipe (%)	6,30	6,28	-	▼ (2)	5,39	5,19	5,19	▬ (2)
Taxa de câmbio - fim de período (R\$/US\$)	3,39	-	-	▼ (2)	3,45	3,48	3,45	▼ (2)
Taxa de câmbio - média do período (R\$/US\$)	3,46	-	-	▼ (2)	3,41	3,40	3,39	▼ (2)
Meta Taxa Selic - fim de período (%a.a.)	-	-	-	▬ (1)	10,50	10,25	10,25	▬ (1)
Meta Taxa Selic - média do período (%a.a.)	-	-	-	▼ (1)	11,63	11,56	11,53	▼ (1)
Dívida Líquida do Setor Público (% do PIB)	45,20	45,20	45,15	▼ (1)	51,00	50,74	50,67	▼ (1)
PIB (% do crescimento)	-3,48	-3,49	-3,49	▬ (2)	0,70	0,50	0,50	▬ (2)
Produção Industrial (% do crescimento)	-6,68	-6,58	-6,65	▼ (1)	0,75	0,88	1,00	▲ (1)
Conta Corrente ¹ (US\$ Bilhões)	-20,00	-20,35	-20,30	▲ (1)	-26,00	-25,35	-26,00	▼ (1)
Balança Comercial (US\$ Bilhões)	47,00	47,10	-	▼ (1)	45,00	46,98	46,00	▼ (1)
Invest. Direto no País ¹ (US\$ Bilhões)	66,06	69,00	69,50	▲ (5)	70,00	70,00	70,00	▬ (8)
Preços Administrados (%)	6,00	5,71	5,76	▲ (1)	5,41	5,54	5,50	▼ (1)

* comportamento dos indicadores desde o último Relatório de Mercado; os valores entre parênteses expressam o número de semanas em que vem ocorrendo o último comportamento

(▲ aumento, ▼ diminuição ou = estabilidade)

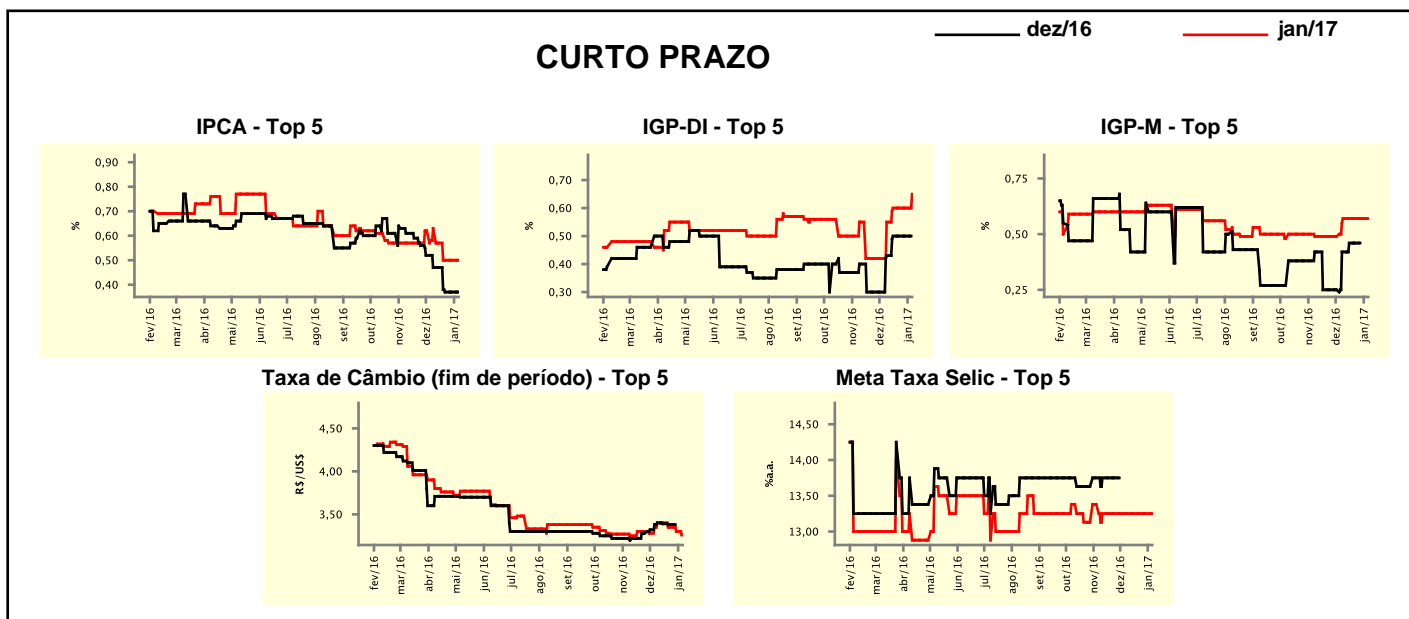


¹ Até 21/4/15, as expectativas de investimento estrangeiro direto (IED) e saldo em conta corrente seguiam a metodologia da 5ª edição do Manual de Balança de Pagamentos do FMI. Em 22/4/15, as instituições participantes foram orientadas a seguir a metodologia da 6ª edição, que considera investimento direto no país (IDP) no lugar de IED e altera o cálculo do saldo em conta corrente. Para mais informações, acesse <http://www.bcb.gov.br/?6MANBALPGTO>.

Expectativas de Mercado								
Mediana - top 5 - curto prazo	dez/16				jan/17			
	Há 4 semanas	Há 1 semana	Hoje	Comportamento semanal*	Há 4 semanas	Há 1 semana	Hoje	Comportamento semanal*
IPCA (%)	0,47	0,37	0,37	= (2)	0,63	0,50	0,50	= (2)
IGP-DI (%)	0,43	0,50	-		0,55	0,60	0,65	▲ (1)
IGP-M (%)	0,42	-	-		0,57	0,57	0,57	= (4)
Taxa de câmbio - fim de período (R\$/US\$)	3,40	-	-		3,40	3,30	3,26	▼ (3)
Meta Taxa Selic (%a.a.)	-	-	-		13,25	13,25	13,25	= (8)

* comportamento dos indicadores desde o último Relatório de Mercado; os valores entre parênteses expressam o número de semanas em que vem ocorrendo o último comportamento

(▲ aumento, ▼ diminuição ou = estabilidade)



Expectativas de Mercado								
Mediana - top 5	2016				2017			
	Há 4 semanas	Há 1 semana	Hoje	Comportamento semanal*	Há 4 semanas	Há 1 semana	Hoje	Comportamento semanal*
Curto prazo								
IPCA (%)	6,47	6,36	6,36	= (2)	4,80	4,91	4,91	= (1)
IGP-DI (%)	6,76	6,83	-		4,99	5,15	5,15	= (3)
IGP-M (%)	7,05	-	-		4,57	4,57	4,57	= (4)
Taxa de câmbio - fim de período (R\$/US\$)	3,40	-	-		3,60	3,50	3,50	= (2)
Meta Taxa Selic - fim de período (%a.a.)	-	-	-		10,50	10,25	10,00	▼ (1)
Médio prazo								
IPCA (%)	6,49	6,35	6,35	= (1)	4,55	4,51	4,55	▲ (1)
IGP-DI (%)	6,72	6,80	-		5,00	5,00	5,00	= (8)
IGP-M (%)	7,02	-	-		4,53	4,53	4,53	= (4)
Taxa de câmbio - fim de período (R\$/US\$)	3,40	-	-		3,50	3,50	3,49	▼ (1)
Meta Taxa Selic - fim de período (%a.a.)	-	-	-		10,75	10,00	10,00	= (2)

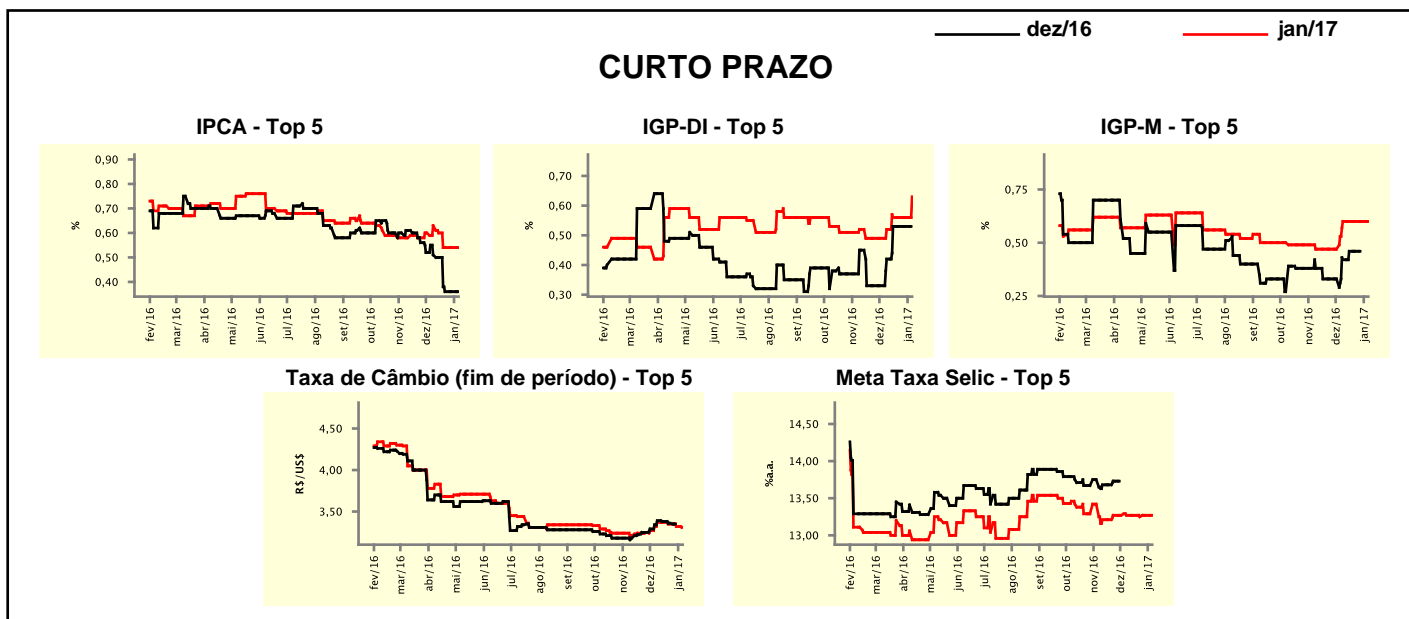
* comportamento dos indicadores desde o último Relatório de Mercado; os valores entre parênteses expressam o número de semanas em que vem ocorrendo o último comportamento

(▲ aumento, ▼ diminuição ou = estabilidade)

Média - top 5 - curto prazo	Expectativas de Mercado							
	dez/16				jan/17			
	Há 4 semanas	Há 1 semana	Hoje	Comportamento semanal*	Há 4 semanas	Há 1 semana	Hoje	Comportamento semanal*
IPCA (%)	0,51	0,36	0,36	= (2)	0,63	0,54	0,54	= (2)
IGP-DI (%)	0,42	0,53	-		0,52	0,56	0,63	▲ (1)
IGP-M (%)	0,42	-	-		0,60	0,60	0,60	= (4)
Taxa de câmbio - fim de período (R\$/US\$)	3,39	-	-		3,37	3,32	3,31	▼ (3)
Meta Taxa Selic (%a.a.)	-	-	-		13,27	13,27	13,27	= (1)

* comportamento dos indicadores desde o último Relatório de Mercado; os valores entre parênteses expressam o número de semanas em que vem ocorrendo o último comportamento

(▲ aumento, ▼ diminuição ou = estabilidade)



Média - top 5	Expectativas de Mercado							
	2016				2017			
	Há 4 semanas	Há 1 semana	Hoje	Comportamento semanal*	Há 4 semanas	Há 1 semana	Hoje	Comportamento semanal*
Curto prazo								
IPCA (%)	6,51	6,35	6,35	= (2)	4,84	4,88	4,88	= (2)
IGP-DI (%)	6,75	6,86	-		5,13	5,13	5,18	▲ (1)
IGP-M (%)	7,04	-	-		4,86	4,86	4,86	= (4)
Taxa de câmbio - fim de período (R\$/US\$)	3,39	-	-		3,63	3,59	3,59	= (2)
Meta Taxa Selic - fim de período (%a.a.)	-	-	-		10,33	10,10	9,93	▼ (6)
Médio prazo								
IPCA (%)	6,53	6,38	6,38	= (1)	4,70	4,65	4,68	▲ (1)
IGP-DI (%)	6,71	6,80	-		5,05	5,06	5,06	= (3)
IGP-M (%)	7,00	-	-		4,76	4,76	4,76	= (4)
Taxa de câmbio - fim de período (R\$/US\$)	3,37	-	-		3,54	3,49	3,48	▼ (1)
Meta Taxa Selic - fim de período (%a.a.)	-	-	-		10,75	10,25	10,25	= (2)

* comportamento dos indicadores desde o último Relatório de Mercado; os valores entre parênteses expressam o número de semanas em que vem ocorrendo o último comportamento

(▲ aumento, ▼ diminuição ou = estabilidade)