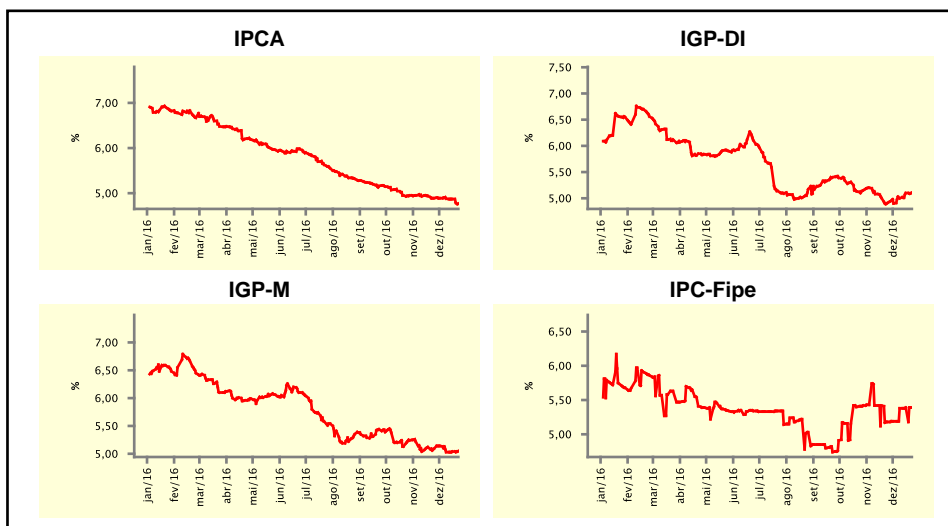


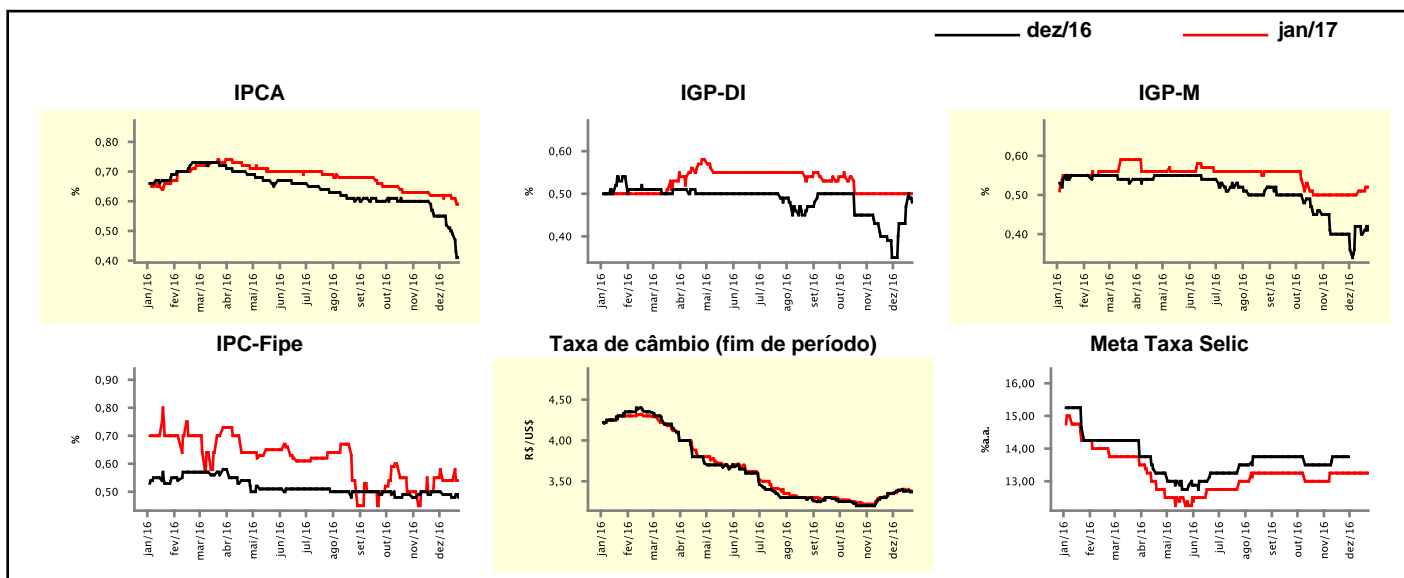
Expectativas de Mercado				
Inflação nos próximos 12 meses suavizada				
Mediana - agregado	Há 4 semanas	Há 1 semana	Hoje	Comportamento semanal*
IPCA (%)	4,89	4,87	4,77	▼ (3)
IGP-DI (%)	4,91	5,10	5,11	▲ (3)
IGP-M (%)	5,09	5,04	5,05	▲ (2)
IPC-Fipe (%)	5,18	5,39	5,39	▬ (1)

* comportamento dos indicadores desde o último Relatório de Mercado; os valores entre parênteses expressam o número de semanas em que vem ocorrendo o último comportamento
 (▲ aumento, ▼ diminuição ou = estabilidade)



Mediana - agregado	dez/16				jan/17			
	Há 4 semanas	Há 1 semana	Hoje	Comportamento semanal*	Há 4 semanas	Há 1 semana	Hoje	Comportamento semanal*
	IPCA (%)	0,55	0,49	0,41	▼ (3)	0,62	0,61	0,59
IGP-DI (%)	0,39	0,47	0,48	▲ (3)	0,50	0,50	0,50	▬ (9)
IGP-M (%)	0,40	0,40	0,41	▲ (1)	0,50	0,51	0,52	▲ (2)
IPC-Fipe (%)	0,50	0,48	0,48	▬ (1)	0,55	0,54	0,54	▬ (2)
Taxa de câmbio - fim de período (R\$/US\$)	3,35	3,38	3,37	▼ (2)	3,32	3,39	3,38	▼ (1)
Meta Taxa Selic (%a.a.)	13,75	-	-	▼ (2)	13,25	13,25	13,25	▬ (6)

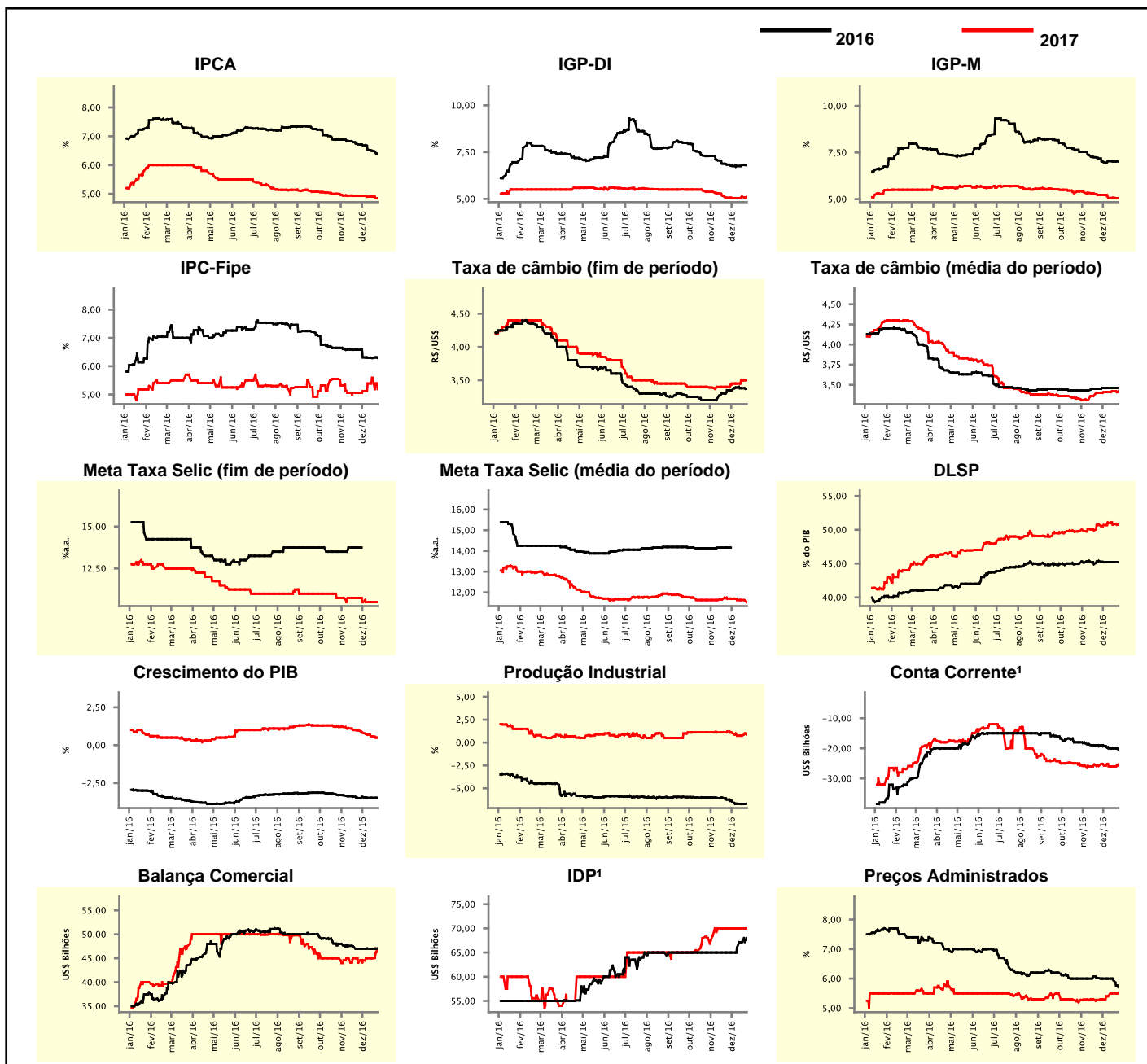
* comportamento dos indicadores desde o último Relatório de Mercado; os valores entre parênteses expressam o número de semanas em que vem ocorrendo o último comportamento
 (▲ aumento, ▼ diminuição ou = estabilidade)



Mediana - agregado	Expectativas de Mercado							
	2016				2017			
	Há 4 semanas	Há 1 semana	Hoje	Comportamento semanal*	Há 4 semanas	Há 1 semana	Hoje	Comportamento semanal*
IPCA (%)	6,72	6,49	6,40	▼ (7)	4,93	4,90	4,85	▼ (1)
IGP-DI (%)	6,83	6,80	6,80	≡ (1)	5,06	5,13	5,10	▼ (1)
IGP-M (%)	7,18	7,02	7,02	≡ (1)	5,22	5,07	5,06	▼ (1)
IPC-Fipe (%)	6,58	6,29	6,29	≡ (1)	5,06	5,59	5,19	▼ (1)
Taxa de câmbio - fim de período (R\$/US\$)	3,35	3,38	3,37	▼ (2)	3,40	3,49	3,50	▲ (2)
Taxa de câmbio - média do período (R\$/US\$)	3,45	3,46	3,46	≡ (3)	3,40	3,42	3,42	≡ (1)
Meta Taxa Selic - fim de período (%a.a.)	13,75	-	-	-	10,75	10,50	10,50	≡ (3)
Meta Taxa Selic - média do período (%a.a.)	14,16	-	-	-	11,69	11,63	11,53	▼ (1)
Dívida Líquida do Setor Público (% do PIB)	45,40	45,20	45,20	≡ (3)	50,79	50,75	50,74	▼ (2)
PIB (% do crescimento)	-3,49	-3,48	-3,49	▼ (1)	0,98	0,58	0,50	▼ (10)
Produção Industrial (% do crescimento)	-6,23	-6,72	-6,68	▲ (1)	1,21	0,75	0,88	▲ (1)
Conta Corrente ¹ (US\$ Bilhões)	-19,00	-20,00	-20,35	▼ (1)	-25,68	-26,00	-25,35	▲ (1)
Balança Comercial (US\$ Bilhões)	47,00	47,00	47,10	▲ (1)	44,07	45,00	46,85	▲ (1)
Invest. Direto no País ¹ (US\$ Bilhões)	65,00	67,16	68,00	▲ (3)	70,00	70,00	70,00	≡ (6)
Preços Administrados (%)	6,02	5,95	5,71	▼ (2)	5,28	5,50	5,52	▲ (4)

* comportamento dos indicadores desde o último Relatório de Mercado; os valores entre parênteses expressam o número de semanas em que vem ocorrendo o último comportamento

(▲ aumento, ▼ diminuição ou = estabilidade)

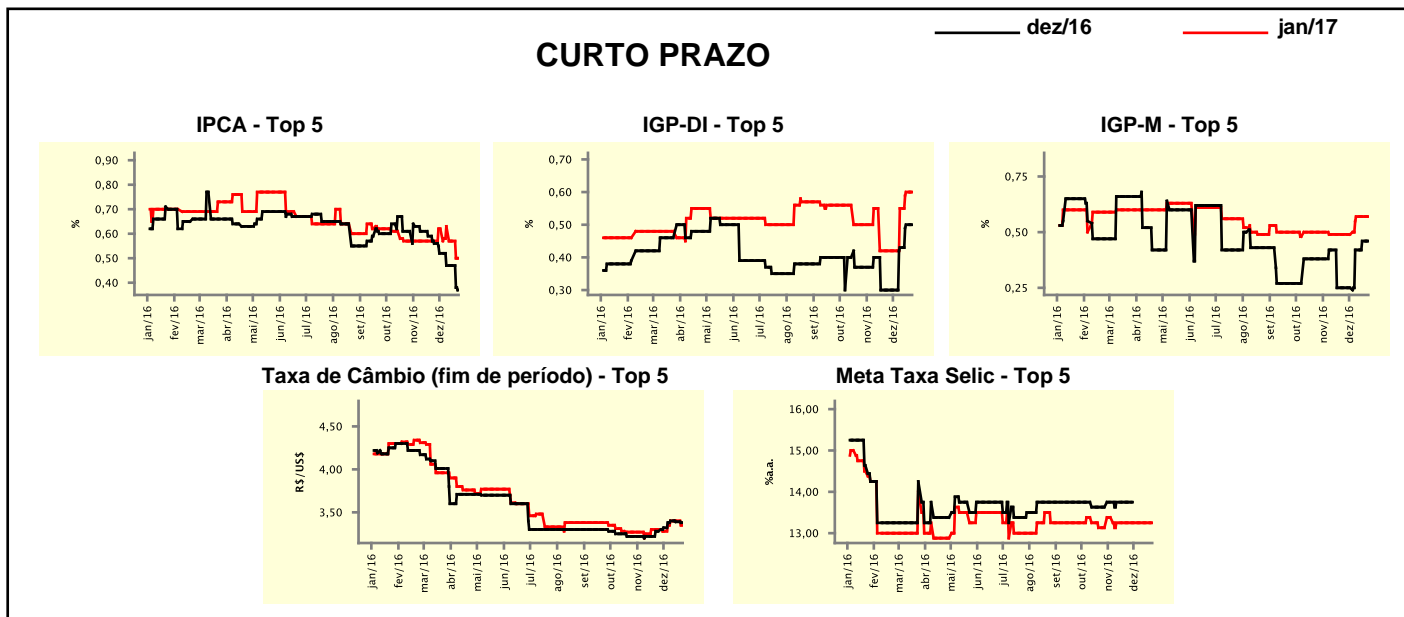


¹ Até 21/4/15, as expectativas de investimento estrangeiro direto (IED) e saldo em conta corrente seguiam a metodologia da 5ª edição do Manual de Balanço de Pagamentos do FMI. Em 22/4/15, as instituições participantes foram orientadas a seguir a metodologia da 6ª edição, que considera investimento direto no país (IDP) no lugar de IED e altera o cálculo do saldo em conta corrente. Para mais informações, acesse <http://www.bcb.gov.br/?6MANBALPGTO>.

Expectativas de Mercado								
Mediana - top 5 - curto prazo	dez/16				jan/17			
	Há 4 semanas	Há 1 semana	Hoje	Comportamento semanal*	Há 4 semanas	Há 1 semana	Hoje	Comportamento semanal*
IPCA (%)	0,56	0,47	0,37	▼ (1)	0,57	0,57	0,50	▼ (2)
IGP-DI (%)	0,30	0,50	0,50	≡ (1)	0,42	0,60	0,60	≡ (1)
IGP-M (%)	0,25	0,46	0,46	≡ (1)	0,49	0,57	0,57	≡ (2)
Taxa de câmbio - fim de período (R\$/US\$)	3,28	3,39	3,38	▼ (2)	3,30	3,40	3,35	▼ (1)
Meta Taxa Selic (%a.a.)	13,75	-	-		13,25	13,25	13,25	≡ (6)

* comportamento dos indicadores desde o último Relatório de Mercado; os valores entre parênteses expressam o número de semanas em que vem ocorrendo o último comportamento

(▲ aumento, ▼ diminuição ou = estabilidade)



Expectativas de Mercado								
Mediana - top 5	2016				2017			
	Há 4 semanas	Há 1 semana	Hoje	Comportamento semanal*	Há 4 semanas	Há 1 semana	Hoje	Comportamento semanal*
Curto prazo								
IPCA (%)	6,71	6,47	6,36	▼ (1)	4,80	4,80	4,90	▲ (1)
IGP-DI (%)	6,66	6,83	6,83	≡ (1)	4,94	5,15	5,15	≡ (1)
IGP-M (%)	7,08	7,09	7,09	≡ (1)	5,08	4,57	4,57	≡ (2)
Taxa de câmbio - fim de período (R\$/US\$)	3,28	3,39	3,38	▼ (2)	3,50	3,60	3,50	▼ (1)
Meta Taxa Selic - fim de período (%a.a.)	13,75	-	-		10,38	10,38	10,25	▼ (2)
Médio prazo								
IPCA (%)	6,68	6,48	6,40	▼ (7)	4,80	4,52	4,51	▼ (5)
IGP-DI (%)	6,76	6,80	6,80	≡ (1)	5,00	5,00	5,00	≡ (6)
IGP-M (%)	7,08	7,02	7,02	≡ (2)	5,00	4,53	4,53	≡ (2)
Taxa de câmbio - fim de período (R\$/US\$)	3,30	3,35	3,35	≡ (1)	3,45	3,50	3,50	≡ (3)
Meta Taxa Selic - fim de período (%a.a.)	13,75	-	-		11,25	10,38	10,00	▼ (3)

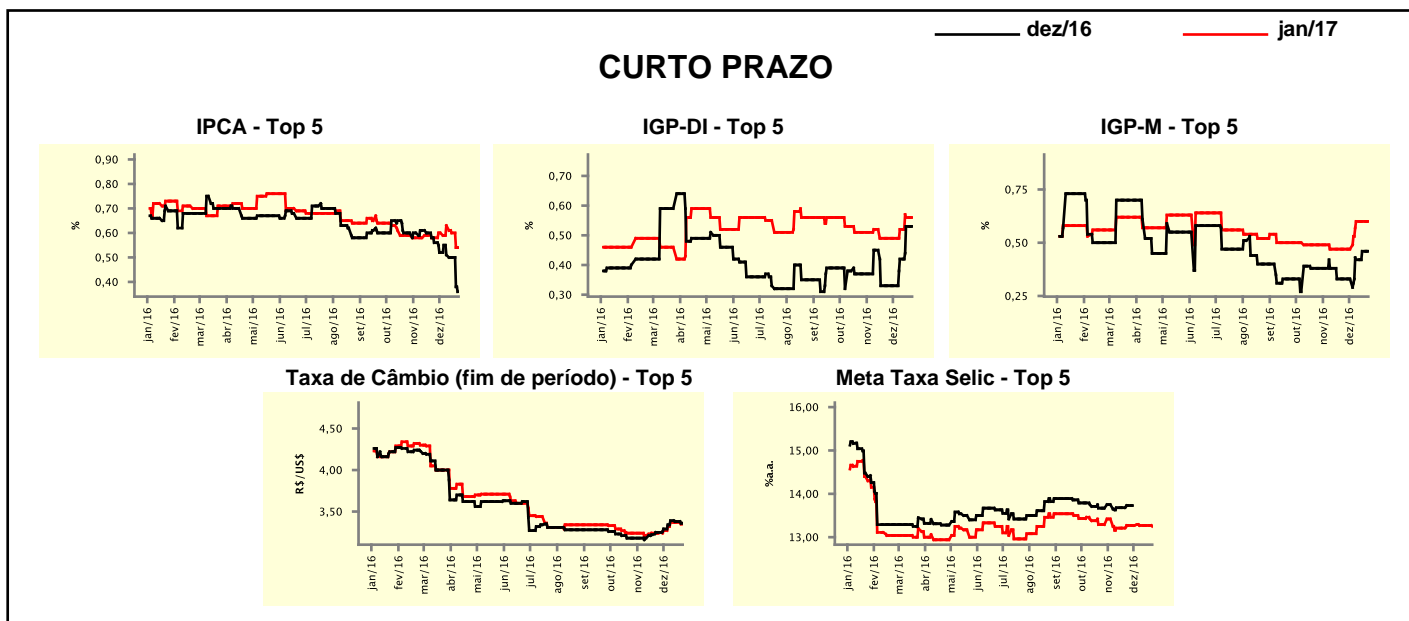
* comportamento dos indicadores desde o último Relatório de Mercado; os valores entre parênteses expressam o número de semanas em que vem ocorrendo o último comportamento

(▲ aumento, ▼ diminuição ou = estabilidade)

Média - top 5 - curto prazo	Expectativas de Mercado							
	dez/16				jan/17			
	Há 4 semanas	Há 1 semana	Hoje	Comportamento semanal*	Há 4 semanas	Há 1 semana	Hoje	Comportamento semanal*
IPCA (%)	0,56	0,50	0,36	▼ (6)	0,58	0,60	0,54	▼ (2)
IGP-DI (%)	0,33	0,53	0,53	≡ (1)	0,49	0,56	0,56	≡ (1)
IGP-M (%)	0,33	0,46	0,46	≡ (1)	0,47	0,60	0,60	≡ (2)
Taxa de câmbio - fim de período (R\$/US\$)	3,25	3,38	3,36	▼ (2)	3,24	3,37	3,35	▼ (1)
Meta Taxa Selic (%a.a.)	13,73	-	-		13,27	13,27	13,25	▼ (1)

* comportamento dos indicadores desde o último Relatório de Mercado; os valores entre parênteses expressam o número de semanas em que vem ocorrendo o último comportamento

(▲ aumento, ▼ diminuição ou = estabilidade)



Média - top 5	Expectativas de Mercado							
	2016				2017			
	Há 4 semanas	Há 1 semana	Hoje	Comportamento semanal*	Há 4 semanas	Há 1 semana	Hoje	Comportamento semanal*
Curto prazo								
IPCA (%)	6,69	6,50	6,35	▼ (7)	4,75	4,81	4,88	▲ (1)
IGP-DI (%)	6,66	6,86	6,86	≡ (1)	4,99	5,13	5,13	≡ (2)
IGP-M (%)	7,07	7,08	7,08	≡ (1)	5,04	4,86	4,86	≡ (2)
Taxa de câmbio - fim de período (R\$/US\$)	3,25	3,38	3,36	▼ (2)	3,34	3,63	3,59	▼ (1)
Meta Taxa Selic - fim de período (%a.a.)	13,73	-	-		10,41	10,25	10,11	▼ (4)
Médio prazo								
IPCA (%)	6,67	6,46	6,39	▼ (7)	4,78	4,69	4,66	▼ (4)
IGP-DI (%)	6,72	6,79	6,80	▲ (2)	5,04	5,06	5,06	≡ (1)
IGP-M (%)	7,09	7,00	7,00	≡ (2)	4,89	4,76	4,76	≡ (2)
Taxa de câmbio - fim de período (R\$/US\$)	3,30	3,36	3,34	▼ (2)	3,40	3,54	3,49	▼ (1)
Meta Taxa Selic - fim de período (%a.a.)	13,71	-	-		10,96	10,50	10,25	▼ (3)

* comportamento dos indicadores desde o último Relatório de Mercado; os valores entre parênteses expressam o número de semanas em que vem ocorrendo o último comportamento

(▲ aumento, ▼ diminuição ou = estabilidade)