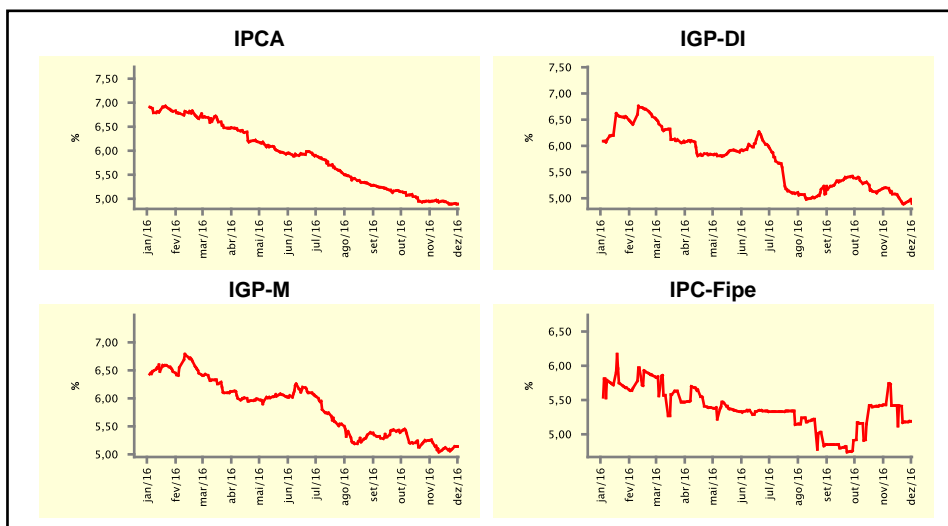


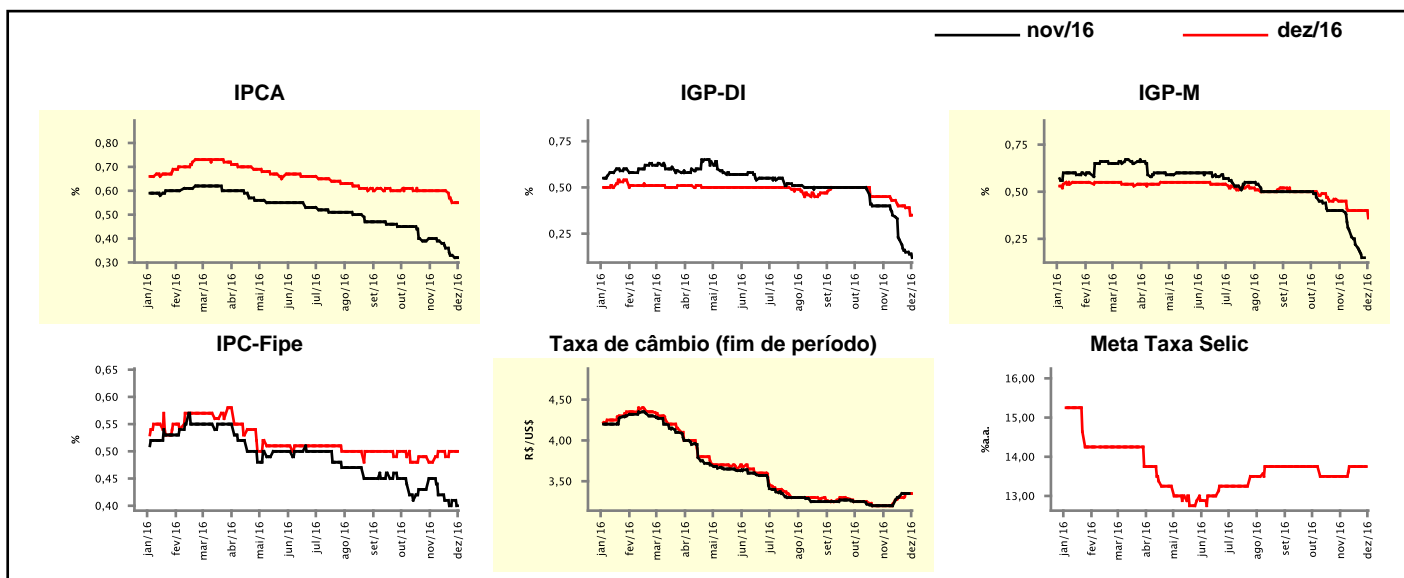
Expectativas de Mercado				
Inflação nos próximos 12 meses suavizada				
Mediana - agregado	Há 4 semanas	Há 1 semana	Hoje	Comportamento semanal*
IPCA (%)	4,95	4,89	4,89	▬ (1)
IGP-DI (%)	5,20	4,91	4,90	▼ (4)
IGP-M (%)	5,22	5,09	5,14	▲ (1)
IPC-Fipe (%)	5,43	5,18	5,19	▲ (1)

* comportamento dos indicadores desde o último Relatório de Mercado; os valores entre parênteses expressam o número de semanas em que vem ocorrendo o último comportamento
 (▲ aumento, ▼ diminuição ou = estabilidade)



Mediana - agregado	nov/16				dez/16			
	Há 4 semanas	Há 1 semana	Hoje	Comportamento semanal*	Há 4 semanas	Há 1 semana	Hoje	Comportamento semanal*
IPCA (%)	0,40	0,33	0,32	▼ (4)	0,60	0,55	0,55	▬ (1)
IGP-DI (%)	0,40	0,15	0,12	▼ (4)	0,45	0,39	0,35	▼ (4)
IGP-M (%)	0,40	0,15	-	-	0,45	0,40	0,36	▼ (1)
IPC-Fipe (%)	0,45	0,41	-	-	0,48	0,50	0,50	▬ (1)
Taxa de câmbio - fim de período (R\$/US\$)	3,20	3,35	-	-	3,20	3,35	3,35	▬ (1)
Meta Taxa Selic (%a.a.)	-	-	-	-	13,50	13,75	-	-

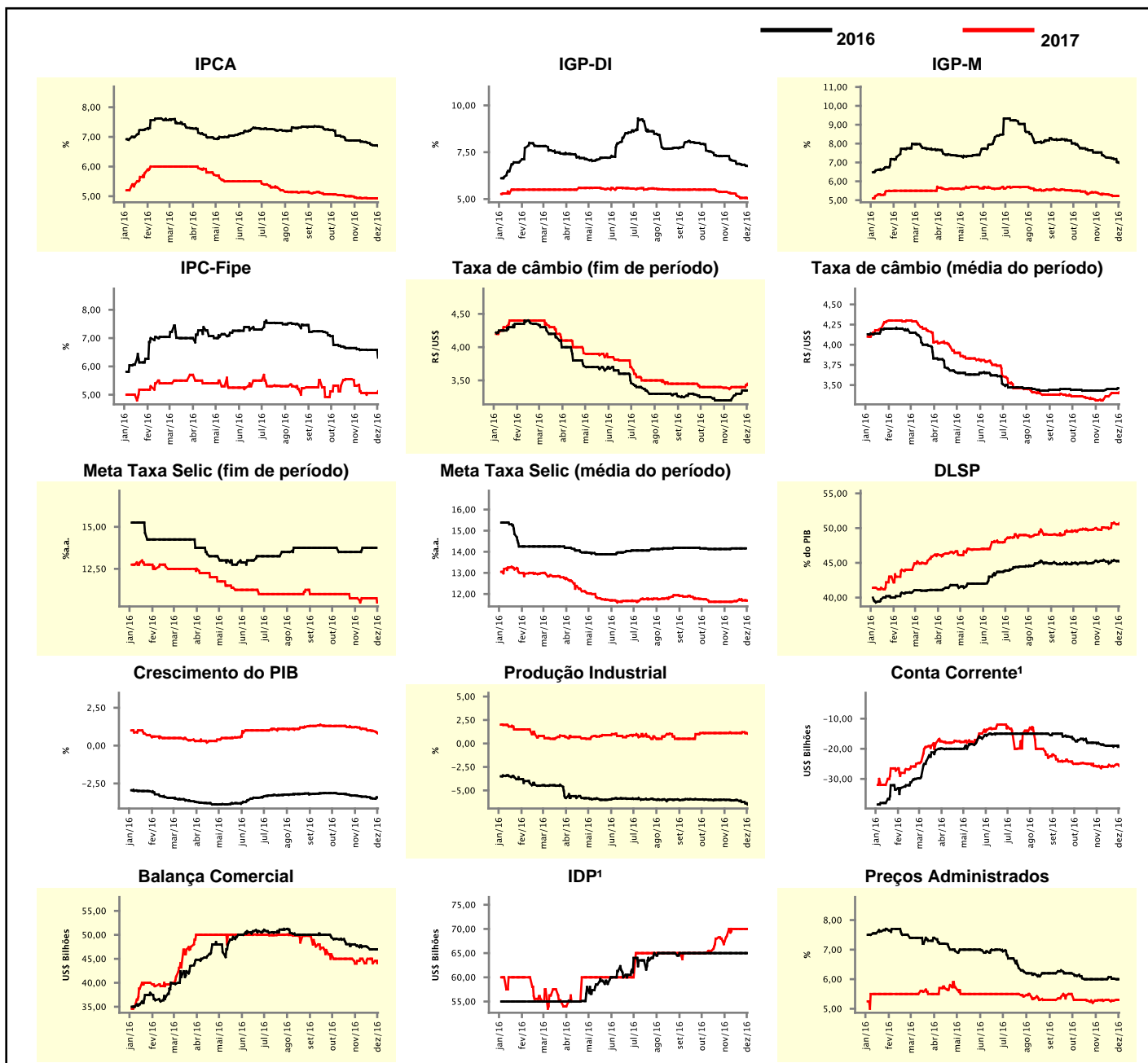
* comportamento dos indicadores desde o último Relatório de Mercado; os valores entre parênteses expressam o número de semanas em que vem ocorrendo o último comportamento
 (▲ aumento, ▼ diminuição ou = estabilidade)



Mediana - agregado	Expectativas de Mercado				2017			
	2016				2017			
	Há 4 semanas	Há 1 semana	Hoje	Comportamento semanal*	Há 4 semanas	Há 1 semana	Hoje	Comportamento semanal*
IPCA (%)	6,88	6,72	6,69	▼ (4)	4,94	4,93	4,93	≡ (3)
IGP-DI (%)	7,30	6,83	6,76	▼ (4)	5,38	5,06	5,04	▼ (4)
IGP-M (%)	7,53	7,18	6,98	▼ (4)	5,36	5,22	5,22	≡ (1)
IPC-Fipe (%)	6,61	6,58	6,31	▼ (1)	5,32	5,06	5,12	▲ (1)
Taxa de câmbio - fim de período (R\$/US\$)	3,20	3,35	3,35	≡ (1)	3,39	3,40	3,45	▲ (1)
Taxa de câmbio - média do período (R\$/US\$)	3,43	3,45	3,46	▲ (1)	3,31	3,40	3,41	▼ (4)
Meta Taxa Selic - fim de período (%a.a.)	13,50	13,75	-	-	10,75	10,75	10,50	▼ (1)
Meta Taxa Selic - média do período (%a.a.)	14,13	14,16	-	-	11,63	11,69	11,69	≡ (1)
Dívida Líquida do Setor Público (% do PIB)	45,15	45,40	45,20	▼ (1)	49,80	50,79	50,70	▼ (1)
PIB (% do crescimento)	-3,31	-3,49	-3,43	▲ (1)	1,20	0,98	0,80	▼ (7)
Produção Industrial (% do crescimento)	-6,00	-6,23	-6,50	▼ (2)	1,11	1,21	1,05	▼ (1)
Conta Corrente ¹ (US\$ Bilhões)	-18,25	-19,00	-19,30	▼ (1)	-25,70	-25,68	-25,68	≡ (1)
Balança Comercial (US\$ Bilhões)	47,77	47,00	47,00	≡ (1)	44,57	44,07	44,57	▲ (1)
Invest. Direto no País ¹ (US\$ Bilhões)	65,00	65,00	65,00	≡ (18)	68,50	70,00	70,00	≡ (3)
Preços Administrados (%)	6,00	6,02	6,00	▼ (2)	5,29	5,28	5,30	▲ (1)

* comportamento dos indicadores desde o último Relatório de Mercado; os valores entre parênteses expressam o número de semanas em que vem ocorrendo o último comportamento

(▲ aumento, ▼ diminuição ou = estabilidade)

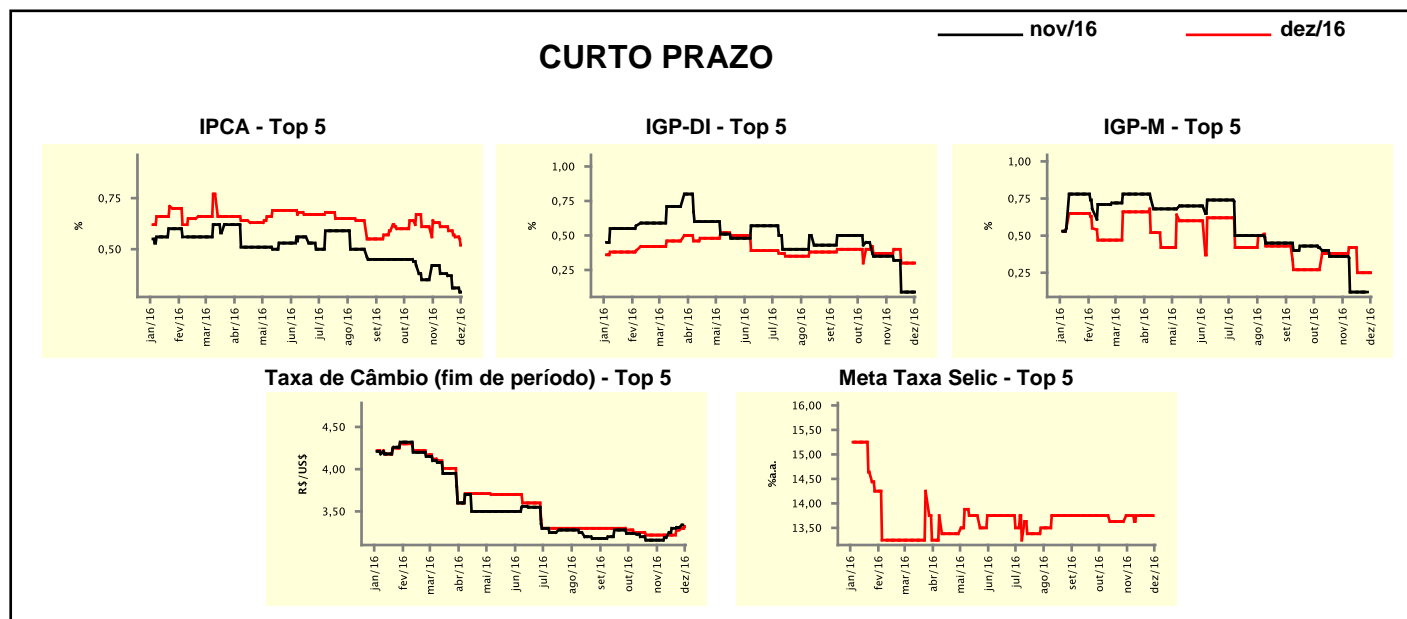


¹ Até 21/4/15, as expectativas de investimento estrangeiro direto (IED) e saldo em conta corrente seguiam a metodologia da 5ª edição do Manual de Balanço de Pagamentos do FMI. Em 22/4/15, as instituições participantes foram orientadas a seguir a metodologia da 6ª edição, que considera investimento direto no país (IDP) no lugar de IED e altera o cálculo do saldo em conta corrente. Para mais informações, acesse <http://www.bcb.gov.br/?6MANBALPGTO>.

Expectativas de Mercado								
Mediana - top 5 - curto prazo	nov/16				dez/16			
	Há 4 semanas	Há 1 semana	Hoje	Comportamento semanal*	Há 4 semanas	Há 1 semana	Hoje	Comportamento semanal*
IPCA (%)	0,42	0,31	0,29	▼ (4)	0,63	0,56	0,52	▼ (4)
IGP-DI (%)	0,35	0,09	0,09	▬ (2)	0,37	0,30	0,30	▬ (2)
IGP-M (%)	0,36	0,12	-		0,38	0,25	0,25	▬ (2)
Taxa de câmbio - fim de período (R\$/US\$)	3,16	3,31	-		3,22	3,28	3,32	▲ (2)
Meta Taxa Selic (%a.a.)	-	-	-		13,75	13,75	-	

* comportamento dos indicadores desde o último Relatório de Mercado; os valores entre parênteses expressam o número de semanas em que vem ocorrendo o último comportamento

(▲ aumento, ▼ diminuição ou = estabilidade)



Expectativas de Mercado								
Mediana - top 5	2016				2017			
	Há 4 semanas	Há 1 semana	Hoje	Comportamento semanal*	Há 4 semanas	Há 1 semana	Hoje	Comportamento semanal*
Curto prazo								
IPCA (%)	6,84	6,71	6,66	▼ (4)	4,99	4,80	4,80	▬ (2)
IGP-DI (%)	7,16	6,66	6,66	▬ (2)	4,93	4,94	4,94	▬ (2)
IGP-M (%)	7,43	7,08	6,86	▼ (1)	5,08	5,08	5,08	▬ (7)
Taxa de câmbio - fim de período (R\$/US\$)	3,22	3,28	3,32	▲ (2)	3,45	3,50	3,50	▬ (3)
Meta Taxa Selic - fim de período (%a.a.)	13,75	13,75	-		11,00	10,38	10,38	▬ (1)
Médio prazo								
IPCA (%)	6,97	6,68	6,60	▼ (4)	5,03	4,80	4,76	▼ (2)
IGP-DI (%)	7,11	6,76	6,76	▬ (2)	5,16	5,00	5,00	▬ (3)
IGP-M (%)	7,39	7,08	6,99	▼ (1)	5,08	5,00	5,00	▬ (3)
Taxa de câmbio - fim de período (R\$/US\$)	3,20	3,30	3,35	▲ (1)	3,50	3,45	3,50	▲ (1)
Meta Taxa Selic - fim de período (%a.a.)	13,75	13,75	-		11,25	11,25	11,25	▬ (2)

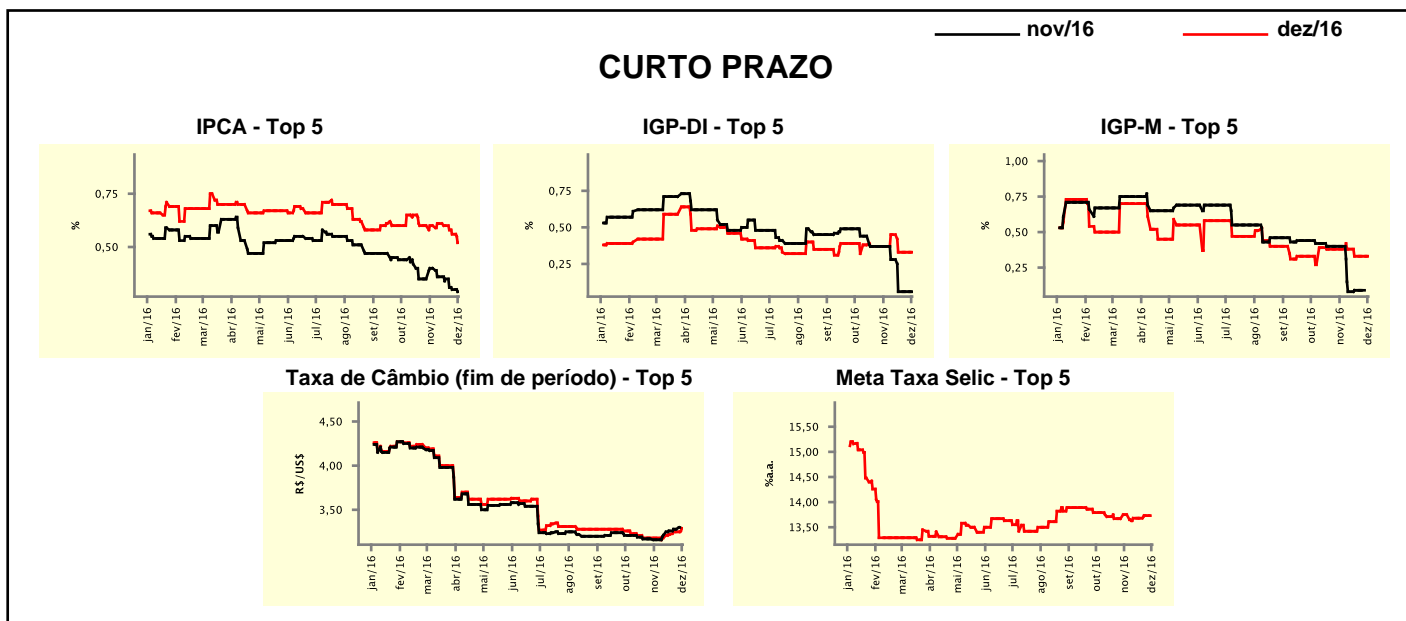
* comportamento dos indicadores desde o último Relatório de Mercado; os valores entre parênteses expressam o número de semanas em que vem ocorrendo o último comportamento

(▲ aumento, ▼ diminuição ou = estabilidade)

Expectativas de Mercado								
Média - top 5 - curto prazo	nov/16				dez/16			
	Há 4 semanas	Há 1 semana	Hoje	Comportamento semanal*	Há 4 semanas	Há 1 semana	Hoje	Comportamento semanal*
IPCA (%)	0,40	0,30	0,29	▼ (4)	0,60	0,56	0,52	▼ (3)
IGP-DI (%)	0,37	0,06	0,06	≡ (2)	0,37	0,33	0,33	≡ (2)
IGP-M (%)	0,40	0,09	-		0,38	0,33	0,33	≡ (2)
Taxa de câmbio - fim de período (R\$/US\$)	3,16	3,28	-		3,18	3,25	3,29	▲ (3)
Meta Taxa Selic (%a.a.)	-	-	-		13,75	13,73	-	

* comportamento dos indicadores desde o último Relatório de Mercado; os valores entre parênteses expressam o número de semanas em que vem ocorrendo o último comportamento

(▲ aumento, ▼ diminuição ou = estabilidade)



Expectativas de Mercado								
Média - top 5	2016				2017			
	Há 4 semanas	Há 1 semana	Hoje	Comportamento semanal*	Há 4 semanas	Há 1 semana	Hoje	Comportamento semanal*
Curto prazo								
IPCA (%)	6,87	6,69	6,64	▼ (4)	4,97	4,75	4,80	▲ (1)
IGP-DI (%)	7,19	6,66	6,66	≡ (2)	4,96	4,99	4,99	≡ (2)
IGP-M (%)	7,46	7,07	6,95	▼ (1)	5,06	5,04	5,04	≡ (3)
Taxa de câmbio - fim de período (R\$/US\$)	3,18	3,25	3,29	▲ (3)	3,42	3,34	3,34	≡ (3)
Meta Taxa Selic - fim de período (%a.a.)	13,75	13,73	-		11,25	10,41	10,39	▼ (1)
Médio prazo								
IPCA (%)	6,94	6,67	6,62	▼ (4)	5,12	4,78	4,72	▼ (1)
IGP-DI (%)	7,19	6,72	6,72	≡ (2)	5,00	5,04	5,04	≡ (3)
IGP-M (%)	7,41	7,09	6,96	▼ (1)	4,82	4,89	4,89	≡ (3)
Taxa de câmbio - fim de período (R\$/US\$)	3,16	3,30	3,35	▲ (4)	3,32	3,40	3,48	▲ (1)
Meta Taxa Selic - fim de período (%a.a.)	13,75	13,71	-		11,80	10,96	10,96	≡ (2)

* comportamento dos indicadores desde o último Relatório de Mercado; os valores entre parênteses expressam o número de semanas em que vem ocorrendo o último comportamento

(▲ aumento, ▼ diminuição ou = estabilidade)