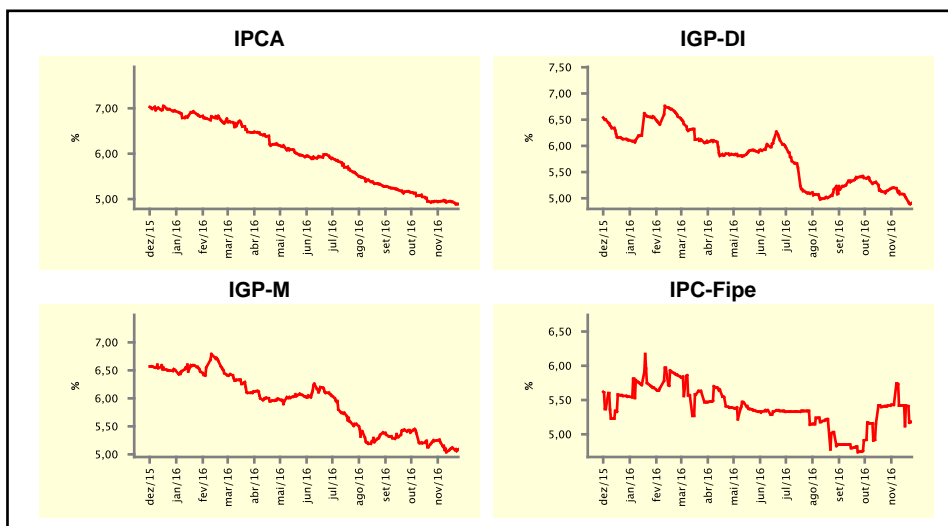


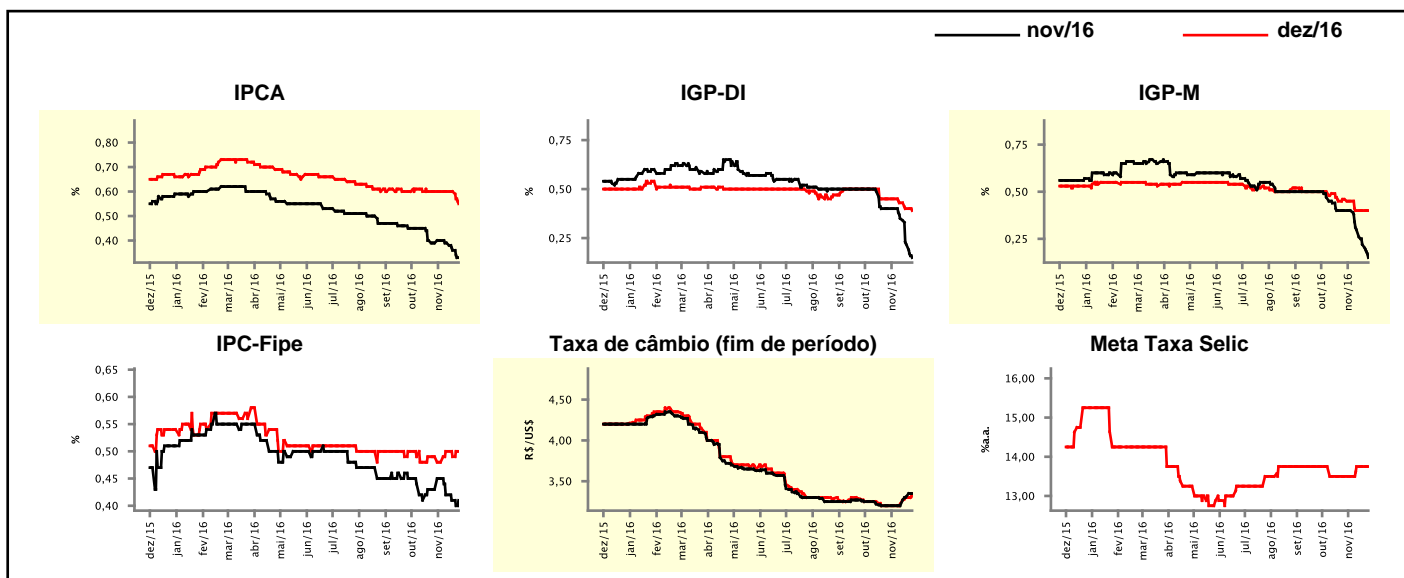
Expectativas de Mercado				
Inflação nos próximos 12 meses suavizada				
Mediana - agregado	Há 4 semanas	Há 1 semana	Hoje	Comportamento semanal*
IPCA (%)	4,95	4,94	4,89	▼ (1)
IGP-DI (%)	5,15	5,01	4,91	▼ (3)
IGP-M (%)	5,24	5,12	5,09	▼ (1)
IPC-Fipe (%)	5,42	5,42	5,18	▼ (1)

* comportamento dos indicadores desde o último Relatório de Mercado; os valores entre parênteses expressam o número de semanas em que vem ocorrendo o último comportamento
 (▲ aumento, ▼ diminuição ou = estabilidade)



Mediana - agregado	nov/16				dez/16			
	Há 4 semanas	Há 1 semana	Hoje	Comportamento semanal*	Há 4 semanas	Há 1 semana	Hoje	Comportamento semanal*
IPCA (%)	0,39	0,36	0,33	▼ (3)	0,60	0,60	0,55	▼ (1)
IGP-DI (%)	0,40	0,22	0,15	▼ (3)	0,45	0,40	0,39	▼ (3)
IGP-M (%)	0,40	0,22	0,15	▼ (3)	0,46	0,40	0,40	= (2)
IPC-Fipe (%)	0,43	0,41	0,41	= (1)	0,49	0,49	0,50	▲ (1)
Taxa de câmbio - fim de período (R\$/US\$)	3,20	3,31	3,35	▲ (2)	3,20	3,30	3,35	▲ (3)
Meta Taxa Selic (%a.a.)	-	-	-	=	13,50	13,75	13,75	= (2)

* comportamento dos indicadores desde o último Relatório de Mercado; os valores entre parênteses expressam o número de semanas em que vem ocorrendo o último comportamento
 (▲ aumento, ▼ diminuição ou = estabilidade)

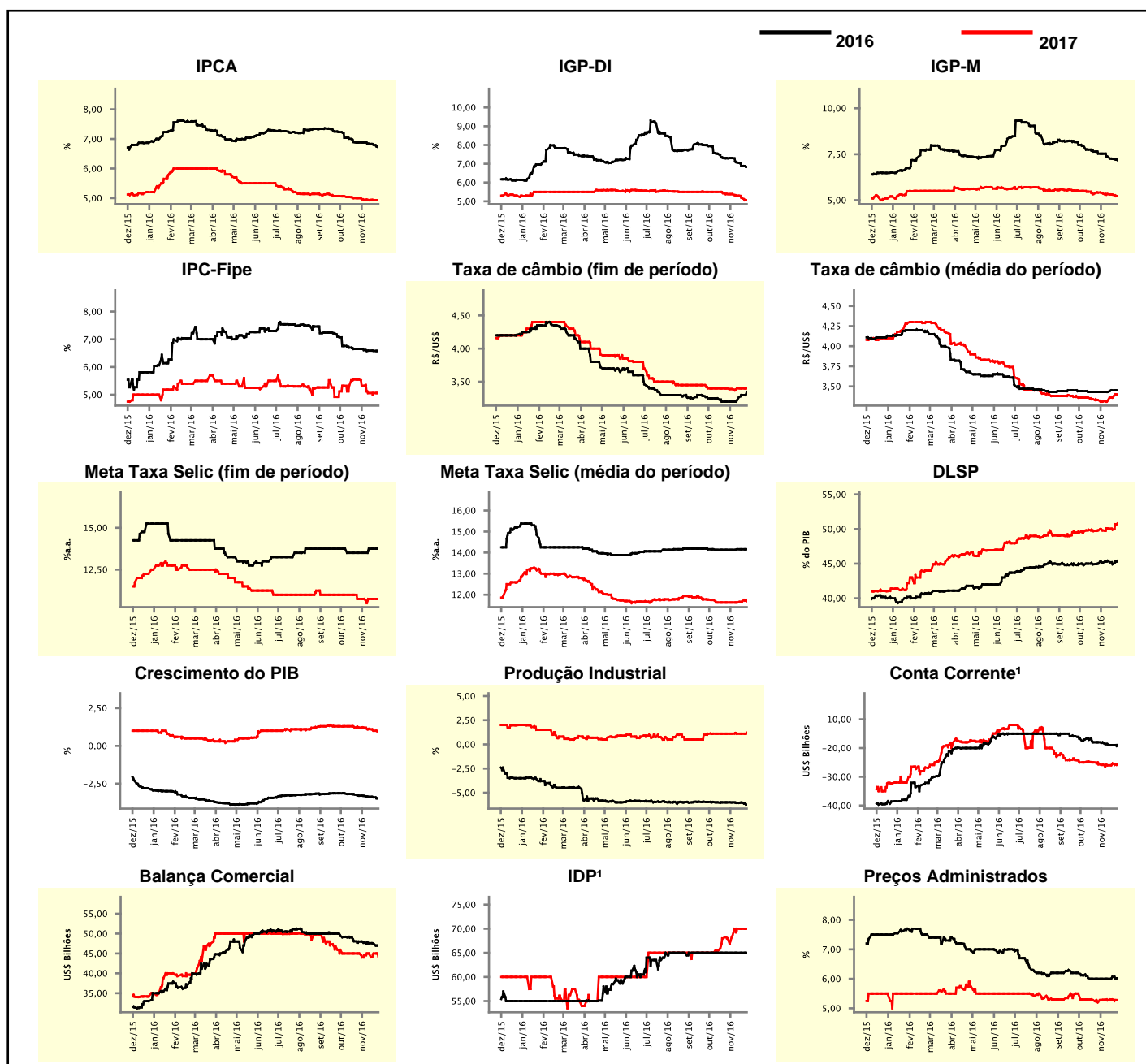


Expectativas de Mercado

Mediana - agregado	2016				2017			
	Há 4 semanas	Há 1 semana	Hoje	Comportamento semanal*	Há 4 semanas	Há 1 semana	Hoje	Comportamento semanal*
IPCA (%)	6,88	6,80	6,72	▼ (3)	5,00	4,93	4,93	≡ (2)
IGP-DI (%)	7,29	6,88	6,83	▼ (3)	5,38	5,17	5,06	▼ (3)
IGP-M (%)	7,53	7,25	7,18	▼ (3)	5,41	5,30	5,22	▼ (4)
IPC-Fipe (%)	6,65	6,58	6,58	≡ (1)	5,55	5,06	5,06	≡ (2)
Taxa de câmbio - fim de período (R\$/US\$)	3,20	3,30	3,35	▲ (3)	3,40	3,40	3,40	≡ (2)
Taxa de câmbio - média do período (R\$/US\$)	3,43	3,45	3,45	≡ (1)	3,33	3,36	3,40	▲ (3)
Meta Taxa Selic - fim de período (%a.a.)	13,50	13,75	13,75	≡ (2)	10,75	10,75	10,75	≡ (4)
Meta Taxa Selic - média do período (%a.a.)	14,13	14,16	14,16	≡ (2)	11,63	11,67	11,69	▲ (2)
Dívida Líquida do Setor Público (% do PIB)	45,00	44,90	45,40	▲ (1)	49,80	49,90	50,79	▲ (1)
PIB (% do crescimento)	-3,30	-3,40	-3,49	▼ (8)	1,21	1,00	0,98	▼ (6)
Produção Industrial (% do crescimento)	-6,00	-6,02	-6,23	▼ (1)	1,11	1,11	1,21	▲ (1)
Conta Corrente ¹ (US\$ Bilhões)	-18,00	-19,00	-19,00	≡ (1)	-25,70	-25,35	-25,68	▼ (1)
Balança Comercial (US\$ Bilhões)	48,00	47,42	47,00	▼ (9)	45,00	45,00	44,07	▼ (1)
Invest. Direto no País ¹ (US\$ Bilhões)	65,00	65,00	65,00	≡ (17)	68,00	70,00	70,00	≡ (2)
Preços Administrados (%)	6,00	6,07	6,02	▼ (1)	5,20	5,30	5,28	▼ (1)

* comportamento dos indicadores desde o último Relatório de Mercado; os valores entre parênteses expressam o número de semanas em que vem ocorrendo o último comportamento

(▲ aumento, ▼ diminuição ou = estabilidade)

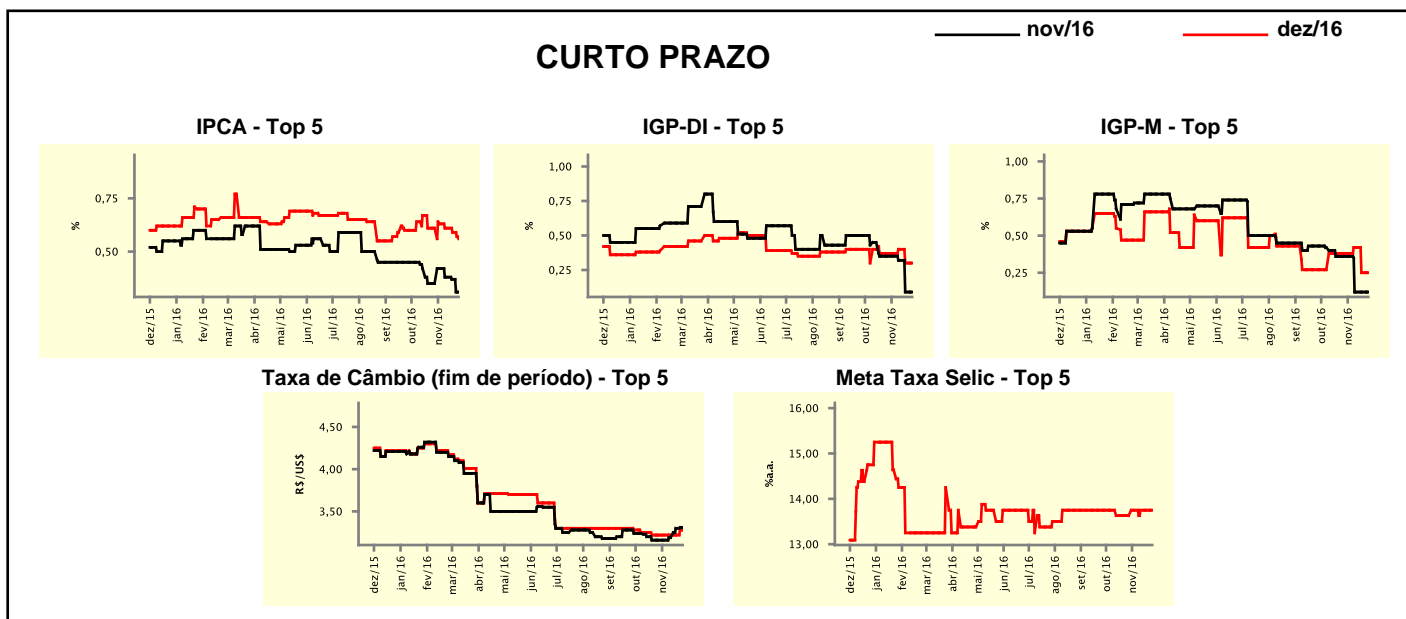


¹ Até 21/4/15, as expectativas de investimento estrangeiro direto (IED) e saldo em conta corrente seguiam a metodologia da 5ª edição do Manual de Balanço de Pagamentos do FMI. Em 22/4/15, as instituições participantes foram orientadas a seguir a metodologia da 6ª edição, que considera investimento direto no país (IDP) no lugar de IED e altera o cálculo do saldo em conta corrente. Para mais informações, acesse <http://www.bcb.gov.br/?6MANBALPGTO>.

Expectativas de Mercado								
Mediana - top 5 - curto prazo	nov/16				dez/16			
	Há 4 semanas	Há 1 semana	Hoje	Comportamento semanal*	Há 4 semanas	Há 1 semana	Hoje	Comportamento semanal*
IPCA (%)	0,35	0,37	0,31	▼ (3)	0,61	0,59	0,56	▼ (3)
IGP-DI (%)	0,35	0,09	0,09	≡ (1)	0,37	0,30	0,30	≡ (1)
IGP-M (%)	0,36	0,12	0,12	≡ (2)	0,38	0,25	0,25	≡ (1)
Taxa de câmbio - fim de período (R\$/US\$)	3,16	3,30	3,31	▲ (3)	3,22	3,22	3,28	▲ (1)
Meta Taxa Selic (%a.a.)	-	-	-		13,63	13,75	13,75	≡ (3)

* comportamento dos indicadores desde o último Relatório de Mercado; os valores entre parênteses expressam o número de semanas em que vem ocorrendo o último comportamento

(▲ aumento, ▼ diminuição ou = estabilidade)



Expectativas de Mercado								
Mediana - top 5	2016				2017			
	Há 4 semanas	Há 1 semana	Hoje	Comportamento semanal*	Há 4 semanas	Há 1 semana	Hoje	Comportamento semanal*
Curto prazo								
IPCA (%)	6,81	6,78	6,71	▼ (3)	4,97	4,80	4,80	≡ (1)
IGP-DI (%)	7,16	6,66	6,66	≡ (1)	4,93	4,94	4,94	≡ (1)
IGP-M (%)	7,43	7,08	7,08	≡ (2)	5,08	5,08	5,08	≡ (6)
Taxa de câmbio - fim de período (R\$/US\$)	3,22	3,22	3,28	▲ (1)	3,45	3,50	3,50	≡ (2)
Meta Taxa Selic - fim de período (%a.a.)	13,63	13,75	13,75	≡ (3)	11,00	10,25	10,38	▲ (1)
Médio prazo								
IPCA (%)	6,89	6,79	6,68	▼ (3)	5,03	4,81	4,80	▼ (1)
IGP-DI (%)	7,11	6,76	6,76	≡ (1)	5,16	5,00	5,00	≡ (2)
IGP-M (%)	7,39	7,08	7,08	≡ (2)	5,08	5,00	5,00	≡ (2)
Taxa de câmbio - fim de período (R\$/US\$)	3,20	3,30	3,30	≡ (1)	3,50	3,45	3,45	≡ (1)
Meta Taxa Selic - fim de período (%a.a.)	13,50	13,75	13,75	≡ (3)	11,25	11,25	11,25	≡ (1)

* comportamento dos indicadores desde o último Relatório de Mercado; os valores entre parênteses expressam o número de semanas em que vem ocorrendo o último comportamento

(▲ aumento, ▼ diminuição ou = estabilidade)

Expectativas de Mercado

Média - top 5 - curto prazo	nov/16				dez/16			
	Há 4 semanas	Há 1 semana	Hoje	Comportamento semanal*	Há 4 semanas	Há 1 semana	Hoje	Comportamento semanal*
IPCA (%)	0,35	0,35	0,30	▼ (3)	0,60	0,60	0,56	▼ (2)
IGP-DI (%)	0,37	0,06	0,06	≡ (1)	0,37	0,33	0,33	≡ (1)
IGP-M (%)	0,40	0,09	0,09	≡ (1)	0,38	0,33	0,33	≡ (1)
Taxa de câmbio - fim de período (R\$/US\$)	3,17	3,26	3,28	▲ (3)	3,18	3,22	3,25	▲ (2)
Meta Taxa Selic (%a.a.)	-	-	-		13,67	13,68	13,73	▲ (1)

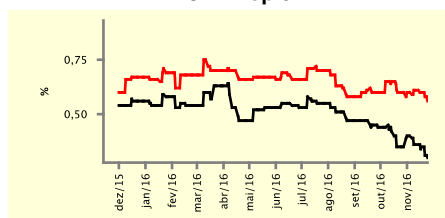
* comportamento dos indicadores desde o último Relatório de Mercado; os valores entre parênteses expressam o número de semanas em que vem ocorrendo o último comportamento

(▲ aumento, ▼ diminuição ou = estabilidade)

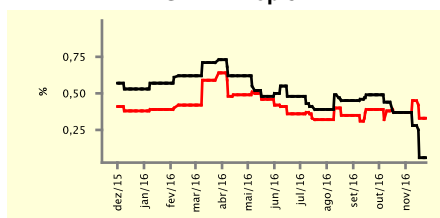
CURTO PRAZO

— nov/16 — dez/16

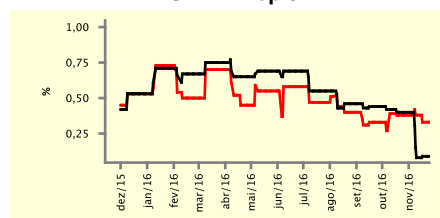
IPCA - Top 5



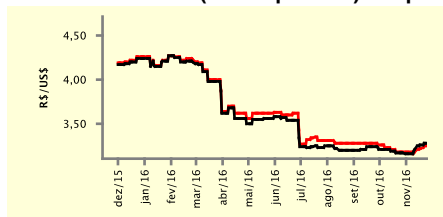
IGP-DI - Top 5



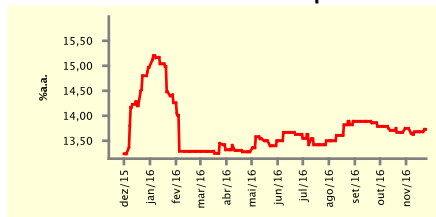
IGP-M - Top 5



Taxa de Câmbio (fim de período) - Top 5



Meta Taxa Selic - Top 5



Expectativas de Mercado

Média - top 5	2016				2017			
	Há 4 semanas	Há 1 semana	Hoje	Comportamento semanal*	Há 4 semanas	Há 1 semana	Hoje	Comportamento semanal*
Curto prazo								
IPCA (%)	6,83	6,79	6,69	▼ (3)	4,98	4,76	4,75	▼ (4)
IGP-DI (%)	7,19	6,66	6,66	≡ (1)	4,96	4,99	4,99	≡ (1)
IGP-M (%)	7,46	7,07	7,07	≡ (1)	5,06	5,04	5,04	≡ (2)
Taxa de câmbio - fim de período (R\$/US\$)	3,18	3,22	3,25	▲ (2)	3,42	3,34	3,34	≡ (2)
Meta Taxa Selic - fim de período (%a.a.)	13,67	13,68	13,73	▲ (1)	11,29	10,30	10,41	▲ (1)
Médio prazo								
IPCA (%)	6,90	6,76	6,67	▼ (3)	5,12	4,77	4,78	▲ (1)
IGP-DI (%)	7,19	6,72	6,72	≡ (1)	5,00	5,04	5,04	≡ (2)
IGP-M (%)	7,41	7,09	7,09	≡ (2)	4,82	4,89	4,89	≡ (2)
Taxa de câmbio - fim de período (R\$/US\$)	3,16	3,29	3,30	▲ (3)	3,35	3,40	3,40	≡ (1)
Meta Taxa Selic - fim de período (%a.a.)	13,65	13,67	13,71	▲ (1)	11,80	10,96	10,96	≡ (1)

* comportamento dos indicadores desde o último Relatório de Mercado; os valores entre parênteses expressam o número de semanas em que vem ocorrendo o último comportamento

(▲ aumento, ▼ diminuição ou = estabilidade)