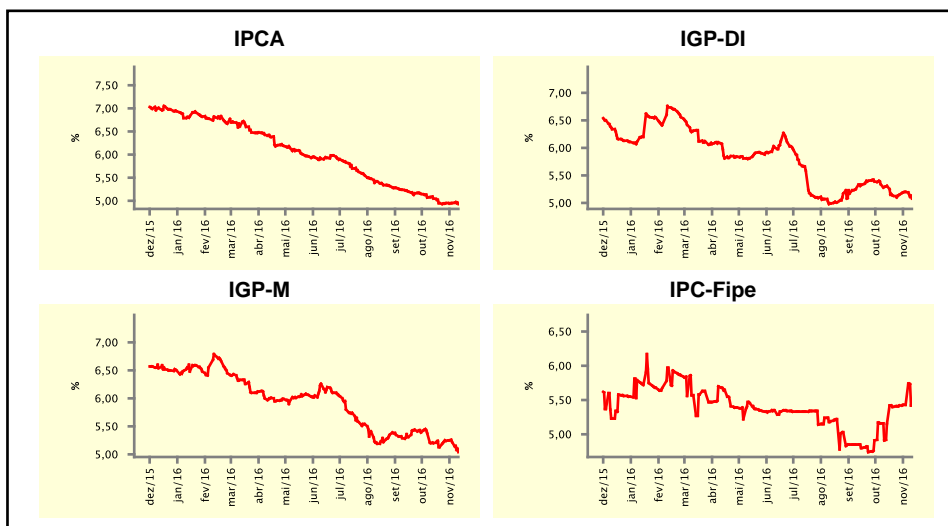


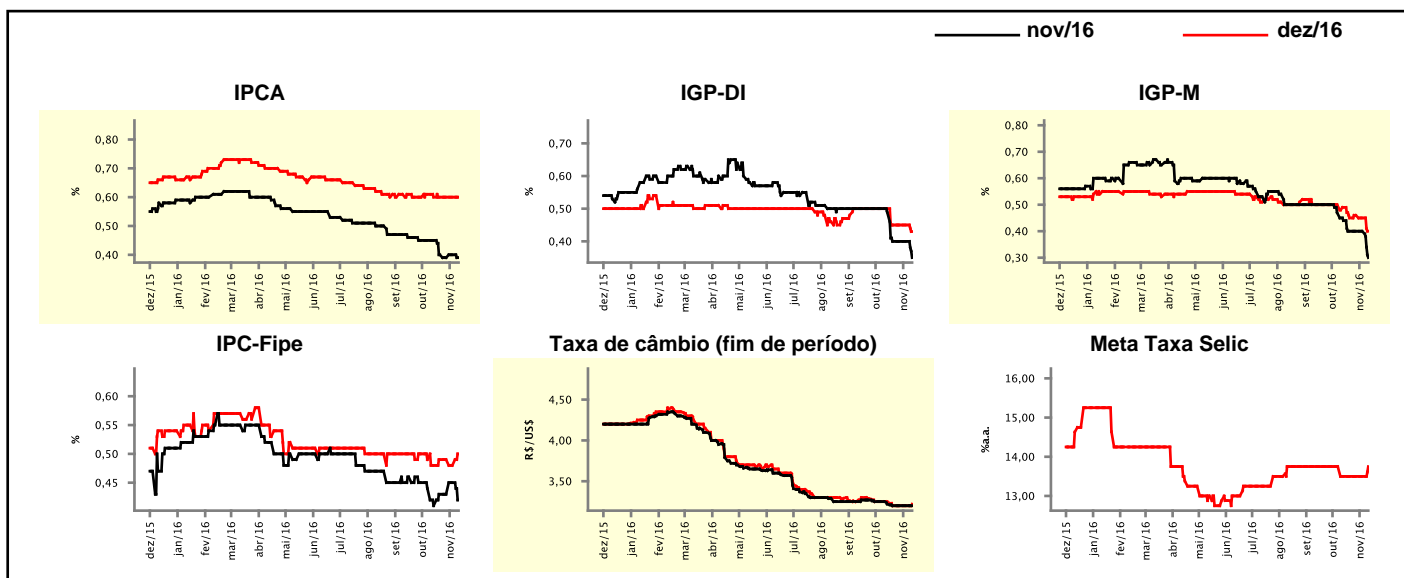
Expectativas de Mercado				
Inflação nos próximos 12 meses suavizada				
Mediana - agregado	Há 4 semanas	Há 1 semana	Hoje	Comportamento semanal*
IPCA (%)	5,05	4,95	4,93	▼ (1)
IGP-DI (%)	5,31	5,20	5,08	▼ (1)
IGP-M (%)	5,20	5,22	5,04	▼ (2)
IPC-Fipe (%)	5,15	5,43	5,42	▼ (1)

* comportamento dos indicadores desde o último Relatório de Mercado; os valores entre parênteses expressam o número de semanas em que vem ocorrendo o último comportamento
 (▲ aumento, ▼ diminuição ou = estabilidade)



Mediana - agregado	nov/16				dez/16			
	Há 4 semanas	Há 1 semana	Hoje	Comportamento semanal*	Há 4 semanas	Há 1 semana	Hoje	Comportamento semanal*
IPCA (%)	0,45	0,40	0,39	▼ (1)	0,60	0,60	0,60	= (4)
IGP-DI (%)	0,49	0,40	0,35	▼ (1)	0,50	0,45	0,43	▼ (1)
IGP-M (%)	0,44	0,40	0,30	▼ (1)	0,49	0,45	0,40	▼ (2)
IPC-Fipe (%)	0,41	0,45	0,42	▼ (1)	0,48	0,48	0,50	▲ (1)
Taxa de câmbio - fim de período (R\$/US\$)	3,22	3,20	3,20	= (3)	3,25	3,20	3,22	▲ (1)
Meta Taxa Selic (%a.a.)	-	-	-	=	13,50	13,50	13,75	▲ (1)

* comportamento dos indicadores desde o último Relatório de Mercado; os valores entre parênteses expressam o número de semanas em que vem ocorrendo o último comportamento
 (▲ aumento, ▼ diminuição ou = estabilidade)

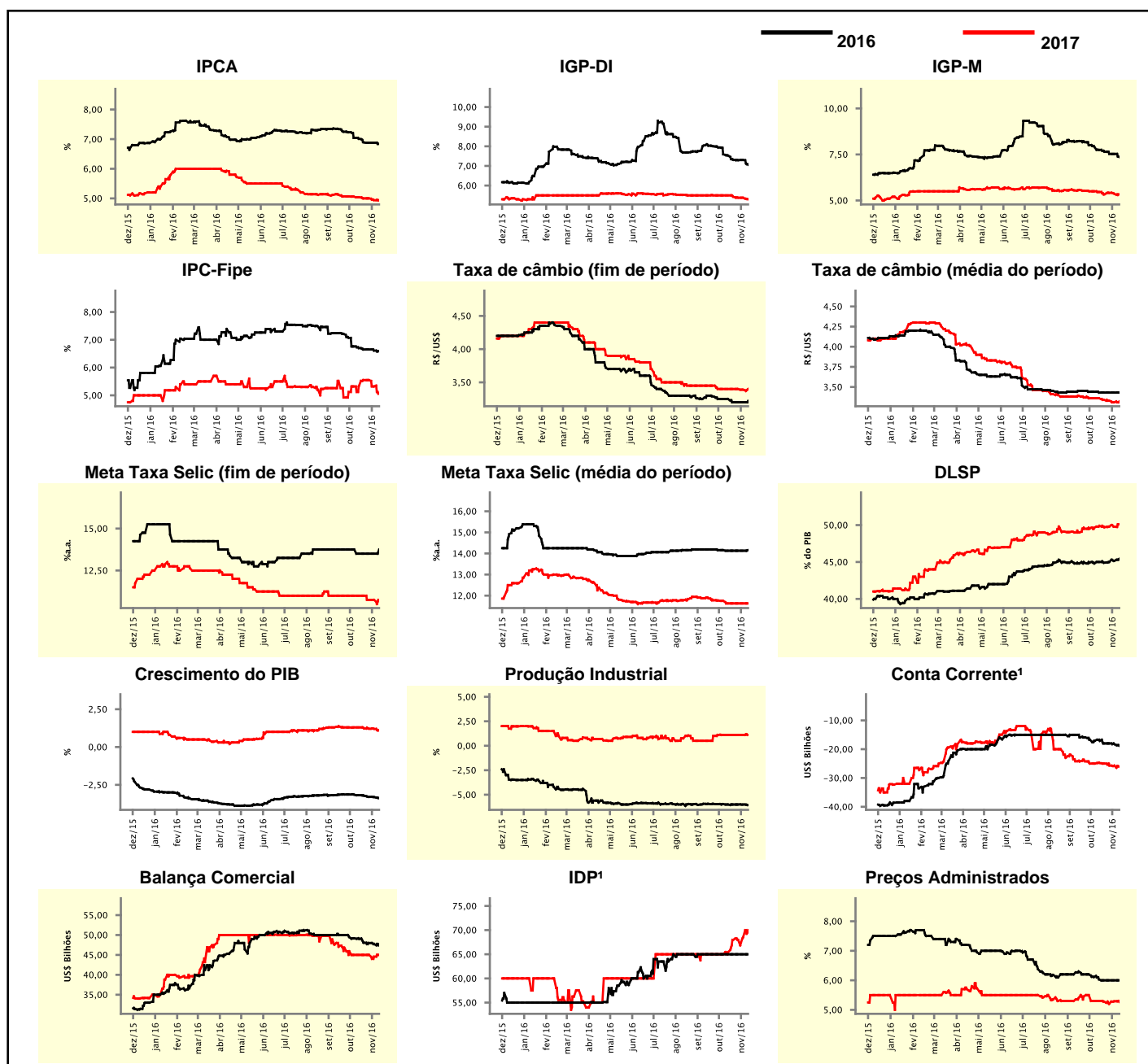


Expectativas de Mercado

Mediana - agregado	2016				2017			
	Há 4 semanas	Há 1 semana	Hoje	Comportamento semanal*	Há 4 semanas	Há 1 semana	Hoje	Comportamento semanal*
IPCA (%)	7,01	6,88	6,84	▼ (1)	5,04	4,94	4,93	▼ (2)
IGP-DI (%)	7,52	7,30	7,06	▼ (1)	5,50	5,38	5,30	▼ (1)
IGP-M (%)	7,75	7,53	7,36	▼ (1)	5,46	5,36	5,33	▼ (2)
IPC-Fipe (%)	6,70	6,61	6,59	▼ (2)	5,32	5,32	5,06	▼ (2)
Taxa de câmbio - fim de período (R\$/US\$)	3,25	3,20	3,22	▲ (1)	3,40	3,39	3,40	▲ (1)
Taxa de câmbio - média do período (R\$/US\$)	3,43	3,43	3,43	≡ (4)	3,36	3,31	3,32	▲ (1)
Meta Taxa Selic - fim de período (%a.a.)	13,50	13,50	13,75	▲ (1)	11,00	10,75	10,75	≡ (2)
Meta Taxa Selic - média do período (%a.a.)	14,13	14,13	14,16	▲ (1)	11,63	11,63	11,63	≡ (4)
Dívida Líquida do Setor Público (% do PIB)	45,00	45,15	45,42	▲ (3)	49,90	49,80	50,10	▲ (1)
PIB (% do crescimento)	-3,19	-3,31	-3,37	▼ (6)	1,30	1,20	1,13	▼ (4)
Produção Industrial (% do crescimento)	-6,00	-6,00	-6,06	▼ (1)	1,11	1,11	1,11	≡ (5)
Conta Corrente ¹ (US\$ Bilhões)	-17,10	-18,25	-18,80	▼ (2)	-24,80	-25,70	-26,00	▼ (1)
Balança Comercial (US\$ Bilhões)	49,00	47,77	47,59	▼ (7)	45,00	44,57	45,00	▲ (1)
Invest. Direto no País ¹ (US\$ Bilhões)	65,00	65,00	65,00	≡ (15)	65,45	68,50	70,00	▲ (2)
Preços Administrados (%)	6,03	6,00	6,00	≡ (3)	5,30	5,29	5,27	▼ (1)

* comportamento dos indicadores desde o último Relatório de Mercado; os valores entre parênteses expressam o número de semanas em que vem ocorrendo o último comportamento

(▲ aumento, ▼ diminuição ou = estabilidade)

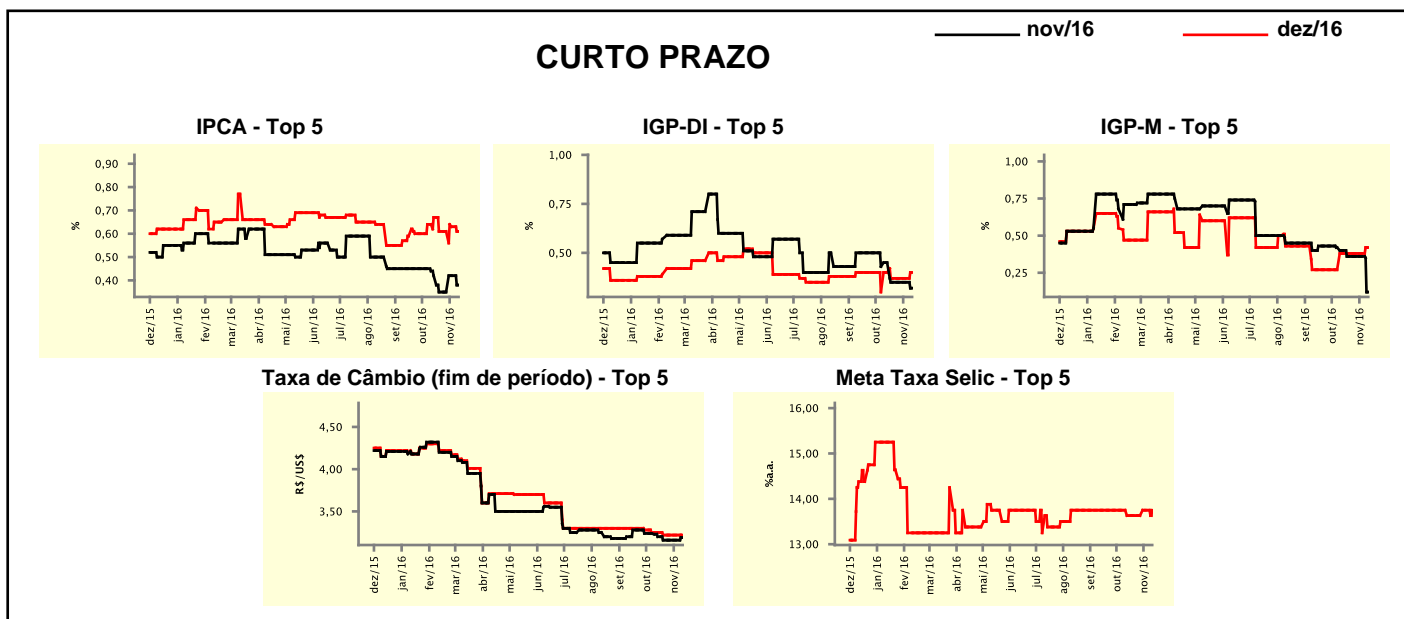


¹ Até 21/4/15, as expectativas de investimento estrangeiro direto (IED) e saldo em conta corrente seguiam a metodologia da 5ª edição do Manual de Balanço de Pagamentos do FMI. Em 22/4/15, as instituições participantes foram orientadas a seguir a metodologia da 6ª edição, que considera investimento direto no país (IDP) no lugar de IED e altera o cálculo do saldo em conta corrente. Para mais informações, acesse <http://www.bcb.gov.br/?6MANBALPGTO>.

Expectativas de Mercado								
Mediana - top 5 - curto prazo	nov/16				dez/16			
	Há 4 semanas	Há 1 semana	Hoje	Comportamento semanal*	Há 4 semanas	Há 1 semana	Hoje	Comportamento semanal*
IPCA (%)	0,42	0,42	0,38	▼ (1)	0,67	0,63	0,61	▼ (1)
IGP-DI (%)	0,45	0,35	0,32	▼ (1)	0,40	0,37	0,40	▲ (1)
IGP-M (%)	0,40	0,36	0,12	▼ (1)	0,38	0,38	0,42	▲ (1)
Taxa de câmbio - fim de período (R\$/US\$)	3,20	3,16	3,19	▲ (1)	3,25	3,22	3,22	▬ (3)
Meta Taxa Selic (%a.a.)	-	-	-		13,63	13,75	13,75	▬ (1)

* comportamento dos indicadores desde o último Relatório de Mercado; os valores entre parênteses expressam o número de semanas em que vem ocorrendo o último comportamento

(▲ aumento, ▼ diminuição ou = estabilidade)



Expectativas de Mercado								
Mediana - top 5	2016				2017			
	Há 4 semanas	Há 1 semana	Hoje	Comportamento semanal*	Há 4 semanas	Há 1 semana	Hoje	Comportamento semanal*
Curto prazo								
IPCA (%)	7,02	6,84	6,83	▼ (1)	5,05	4,99	4,93	▼ (1)
IGP-DI (%)	7,43	7,16	7,01	▼ (1)	5,46	4,93	5,46	▲ (1)
IGP-M (%)	7,38	7,43	7,08	▼ (1)	5,08	5,08	5,08	▬ (4)
Taxa de câmbio - fim de período (R\$/US\$)	3,25	3,22	3,22	▬ (3)	3,45	3,45	3,50	▲ (1)
Meta Taxa Selic - fim de período (%a.a.)	13,63	13,75	13,75	▬ (1)	11,00	11,00	10,25	▼ (1)
Médio prazo								
IPCA (%)	7,02	6,97	6,83	▼ (1)	5,13	5,03	4,81	▼ (1)
IGP-DI (%)	7,13	7,11	6,87	▼ (1)	5,16	5,16	5,00	▼ (1)
IGP-M (%)	7,35	7,39	7,08	▼ (1)	5,08	5,08	5,00	▼ (1)
Taxa de câmbio - fim de período (R\$/US\$)	3,20	3,20	3,25	▲ (1)	3,50	3,50	3,40	▼ (1)
Meta Taxa Selic - fim de período (%a.a.)	13,50	13,75	13,75	▬ (1)	11,25	11,25	11,50	▲ (1)

* comportamento dos indicadores desde o último Relatório de Mercado; os valores entre parênteses expressam o número de semanas em que vem ocorrendo o último comportamento

(▲ aumento, ▼ diminuição ou = estabilidade)

Expectativas de Mercado

Média - top 5 - curto prazo	nov/16				dez/16			
	Há 4 semanas	Há 1 semana	Hoje	Comportamento semanal*	Há 4 semanas	Há 1 semana	Hoje	Comportamento semanal*
IPCA (%)	0,42	0,40	0,36	▼ (1)	0,65	0,60	0,61	▲ (1)
IGP-DI (%)	0,44	0,37	0,28	▼ (1)	0,38	0,37	0,45	▲ (1)
IGP-M (%)	0,42	0,40	0,08	▼ (1)	0,39	0,38	0,38	▬ (3)
Taxa de câmbio - fim de período (R\$/US\$)	3,19	3,16	3,21	▲ (1)	3,21	3,18	3,18	▬ (3)
Meta Taxa Selic (%a.a.)	-	-	-	-	13,71	13,75	13,68	▼ (1)

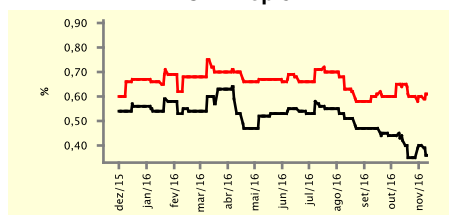
* comportamento dos indicadores desde o último Relatório de Mercado; os valores entre parênteses expressam o número de semanas em que vem ocorrendo o último comportamento

(▲ aumento, ▼ diminuição ou = estabilidade)

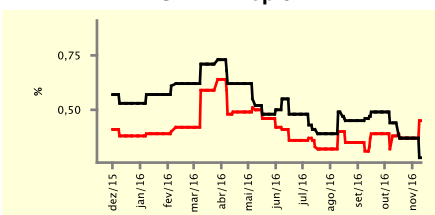
CURTO PRAZO

— nov/16 — dez/16

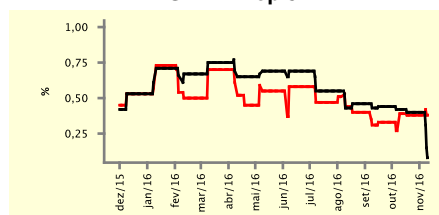
IPCA - Top 5



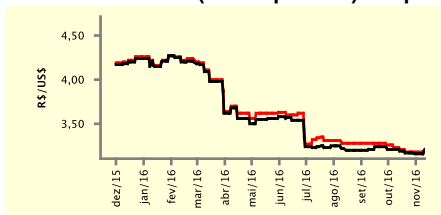
IGP-DI - Top 5



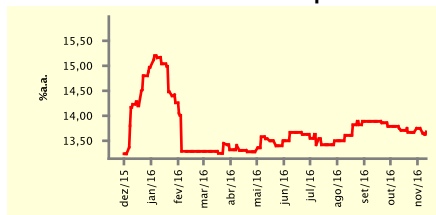
IGP-M - Top 5



Taxa de Câmbio (fim de período) - Top 5



Meta Taxa Selic - Top 5



Expectativas de Mercado

Média - top 5	2016				2017			
	Há 4 semanas	Há 1 semana	Hoje	Comportamento semanal*	Há 4 semanas	Há 1 semana	Hoje	Comportamento semanal*
Curto prazo								
IPCA (%)	6,99	6,87	6,81	▼ (1)	5,12	4,97	4,81	▼ (2)
IGP-DI (%)	7,41	7,19	7,02	▼ (1)	5,09	4,96	5,09	▲ (1)
IGP-M (%)	7,44	7,46	7,11	▼ (1)	5,06	5,06	5,04	▼ (1)
Taxa de câmbio - fim de período (R\$/US\$)	3,21	3,18	3,18	▬ (3)	3,42	3,42	3,34	▼ (1)
Meta Taxa Selic - fim de período (%a.a.)	13,71	13,75	13,68	▼ (1)	11,33	11,25	10,30	▼ (2)
Médio prazo								
IPCA (%)	7,01	6,94	6,78	▼ (1)	5,15	5,12	4,78	▼ (1)
IGP-DI (%)	7,26	7,19	6,93	▼ (1)	5,03	5,00	5,04	▲ (1)
IGP-M (%)	7,41	7,41	7,09	▼ (1)	4,90	4,82	4,89	▲ (1)
Taxa de câmbio - fim de período (R\$/US\$)	3,19	3,16	3,20	▲ (1)	3,39	3,32	3,28	▼ (2)
Meta Taxa Selic - fim de período (%a.a.)	13,70	13,75	13,67	▼ (1)	11,80	11,80	11,25	▼ (1)

* comportamento dos indicadores desde o último Relatório de Mercado; os valores entre parênteses expressam o número de semanas em que vem ocorrendo o último comportamento

(▲ aumento, ▼ diminuição ou = estabilidade)