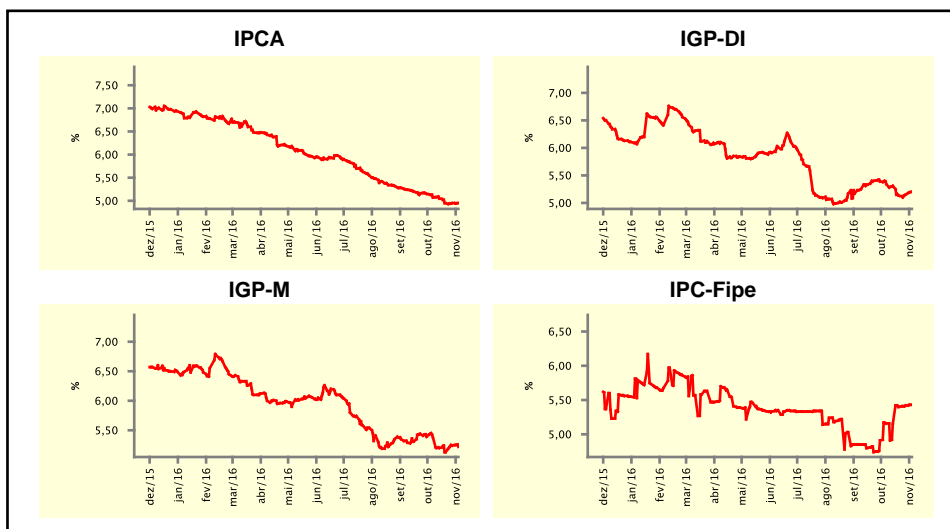


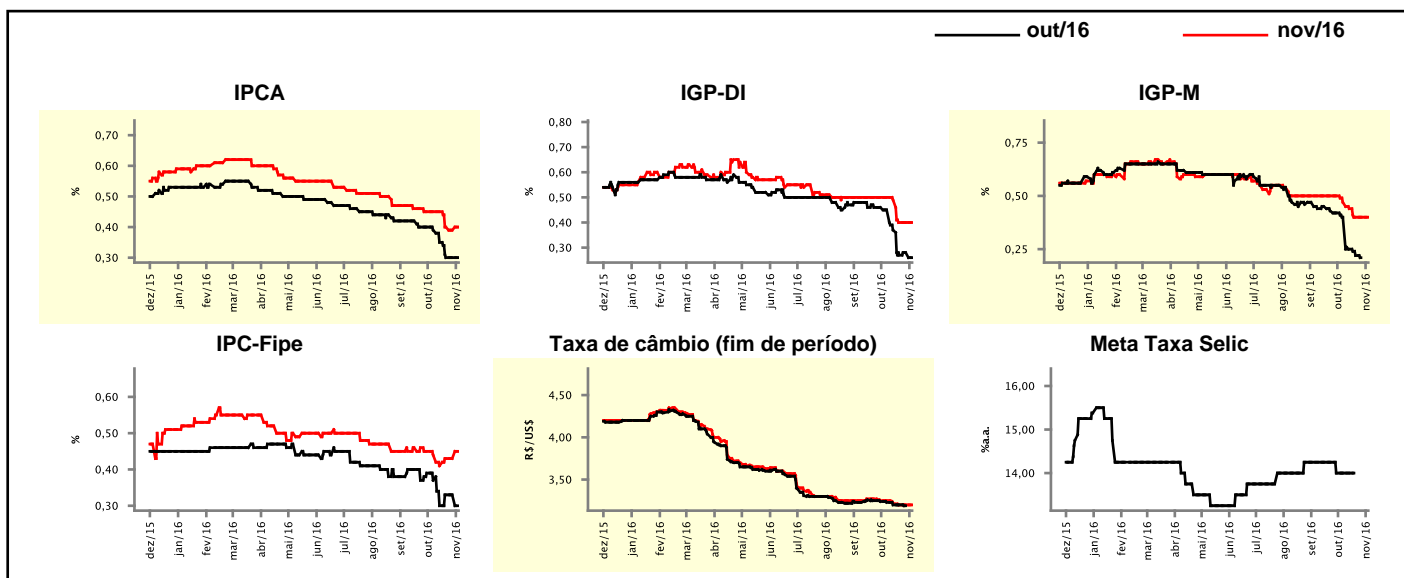
Expectativas de Mercado				
Inflação nos próximos 12 meses suavizada				
Mediana - agregado	Há 4 semanas	Há 1 semana	Hoje	Comportamento semanal*
IPCA (%)	5,07	4,95	4,95	= (2)
IGP-DI (%)	5,34	5,15	5,20	▲ (2)
IGP-M (%)	5,38	5,24	5,22	▼ (1)
IPC-Fipe (%)	5,16	5,42	5,43	▲ (3)

* comportamento dos indicadores desde o último Relatório de Mercado; os valores entre parênteses expressam o número de semanas em que vem ocorrendo o último comportamento
 (▲ aumento, ▼ diminuição ou = estabilidade)



Mediana - agregado	out/16				nov/16			
	Há 4 semanas	Há 1 semana	Hoje	Comportamento semanal*	Há 4 semanas	Há 1 semana	Hoje	Comportamento semanal*
IPCA (%)	0,39	0,30	0,30	= (2)	0,45	0,39	0,40	▲ (1)
IGP-DI (%)	0,45	0,28	0,26	▼ (1)	0,50	0,40	0,40	= (2)
IGP-M (%)	0,40	-	-	-	0,47	0,40	0,40	= (2)
IPC-Fipe (%)	0,37	0,33	-	-	0,44	0,43	0,45	▲ (1)
Taxa de câmbio - fim de período (R\$/US\$)	3,23	3,19	-	-	3,25	3,20	3,20	= (2)
Meta Taxa Selic (%a.a.)	14,00	-	-	-	-	-	-	-

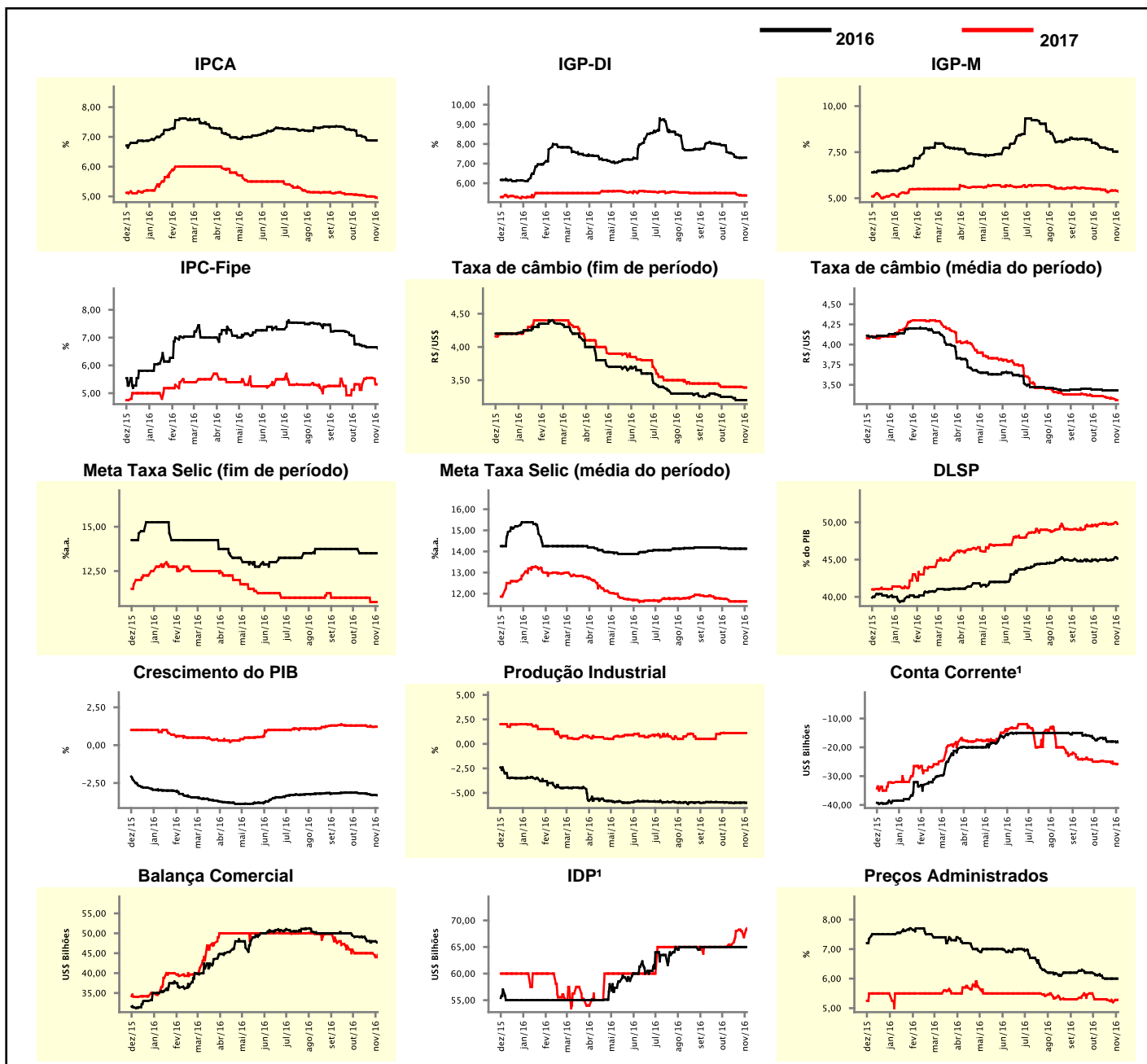
* comportamento dos indicadores desde o último Relatório de Mercado; os valores entre parênteses expressam o número de semanas em que vem ocorrendo o último comportamento
 (▲ aumento, ▼ diminuição ou = estabilidade)



Mediana - agregado	Expectativas de Mercado				2017			
	2016				2017			
	Há 4 semanas	Há 1 semana	Hoje	Comportamento semanal*	Há 4 semanas	Há 1 semana	Hoje	Comportamento semanal*
IPCA (%)	7,04	6,88	6,88	▬ (1)	5,06	5,00	4,94	▼ (1)
IGP-DI (%)	7,59	7,29	7,30	▲ (1)	5,50	5,38	5,38	▬ (1)
IGP-M (%)	7,91	7,53	7,53	▬ (1)	5,50	5,41	5,36	▼ (1)
IPC-Fipe (%)	6,76	6,65	6,61	▼ (1)	5,32	5,55	5,32	▼ (1)
Taxa de câmbio - fim de período (R\$/US\$)	3,25	3,20	3,20	▬ (2)	3,40	3,40	3,39	▼ (1)
Taxa de câmbio - média do período (R\$/US\$)	3,44	3,43	3,43	▬ (3)	3,36	3,33	3,31	▼ (3)
Meta Taxa Selic - fim de período (%a.a.)	13,75	13,50	13,50	▬ (3)	11,00	10,75	10,75	▬ (1)
Meta Taxa Selic - média do período (%a.a.)	14,16	14,13	14,13	▬ (3)	11,75	11,63	11,63	▬ (3)
Dívida Líquida do Setor Público (% do PIB)	44,80	45,00	45,15	▲ (2)	49,65	49,80	49,80	▬ (1)
PIB (% do crescimento)	-3,15	-3,30	-3,31	▼ (5)	1,30	1,21	1,20	▼ (3)
Produção Industrial (% do crescimento)	-5,96	-6,00	-6,00	▬ (3)	1,11	1,11	1,11	▬ (4)
Conta Corrente ¹ (US\$ Bilhões)	-17,10	-18,00	-18,25	▼ (1)	-25,00	-25,70	-25,70	▬ (1)
Balança Comercial (US\$ Bilhões)	49,18	48,00	47,77	▼ (6)	45,00	45,00	44,57	▼ (1)
Invest. Direto no País ¹ (US\$ Bilhões)	65,00	65,00	65,00	▬ (14)	65,00	68,00	68,50	▲ (1)
Preços Administrados (%)	6,11	6,00	6,00	▬ (2)	5,30	5,20	5,29	▲ (1)

* comportamento dos indicadores desde o último Relatório de Mercado; os valores entre parênteses expressam o número de semanas em que vem ocorrendo o último comportamento

(▲ aumento, ▼ diminuição ou = estabilidade)

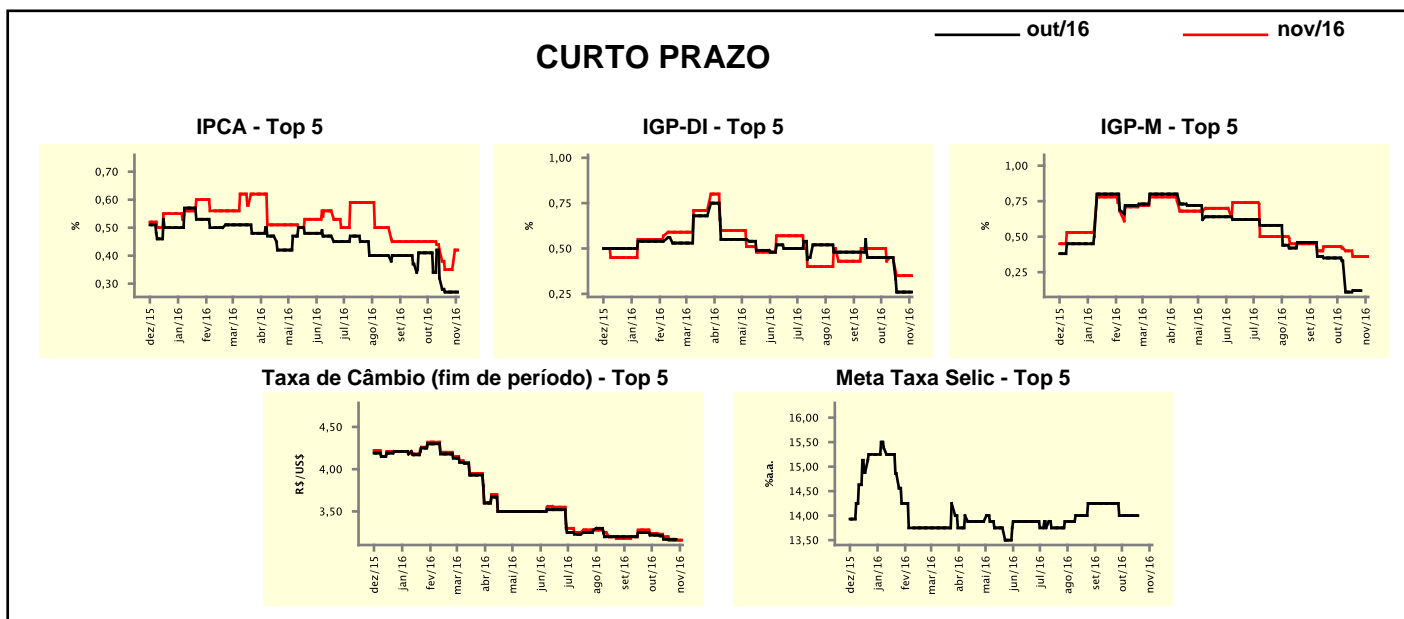


¹ Até 21/4/15, as expectativas de investimento estrangeiro direto (IED) e saldo em conta corrente seguiam a metodologia da 5ª edição do Manual de Balança de Pagamentos do FMI. Em 22/4/15, as instituições participantes foram orientadas a seguir a metodologia da 6ª edição, que considera investimento direto no país (IDP) no lugar de IED e altera o cálculo do saldo em conta corrente. Para mais informações, acesse <http://www.bcb.gov.br/?6MANBALPGTO>.

Expectativas de Mercado								
Mediana - top 5 - curto prazo	out/16				nov/16			
	Há 4 semanas	Há 1 semana	Hoje	Comportamento semanal*	Há 4 semanas	Há 1 semana	Hoje	Comportamento semanal*
IPCA (%)	0,34	0,27	0,27	≡ (2)	0,45	0,35	0,42	▲ (1)
IGP-DI (%)	0,45	0,26	0,26	≡ (2)	0,43	0,35	0,35	≡ (2)
IGP-M (%)	0,33	-	-		0,42	0,36	0,36	≡ (2)
Taxa de câmbio - fim de período (R\$/US\$)	3,22	3,17	-		3,24	3,16	3,16	≡ (2)
Meta Taxa Selic (%a.a.)	14,00	-	-		-	-	-	

* comportamento dos indicadores desde o último Relatório de Mercado; os valores entre parênteses expressam o número de semanas em que vem ocorrendo o último comportamento

(▲ aumento, ▼ diminuição ou = estabilidade)



Expectativas de Mercado								
Mediana - top 5	2016				2017			
	Há 4 semanas	Há 1 semana	Hoje	Comportamento semanal*	Há 4 semanas	Há 1 semana	Hoje	Comportamento semanal*
Curto prazo								
IPCA (%)	7,02	6,81	6,84	▲ (1)	5,05	4,97	4,99	▲ (1)
IGP-DI (%)	7,43	7,16	7,16	≡ (2)	5,46	4,93	4,93	≡ (2)
IGP-M (%)	7,54	7,43	7,43	≡ (1)	4,81	5,08	5,08	≡ (3)
Taxa de câmbio - fim de período (R\$/US\$)	3,25	3,22	3,22	≡ (2)	3,45	3,45	3,45	≡ (4)
Meta Taxa Selic - fim de período (%a.a.)	13,75	13,63	13,75	▲ (1)	11,13	11,00	11,00	≡ (3)
Médio prazo								
IPCA (%)	7,02	6,89	6,97	▲ (1)	5,13	5,03	5,03	≡ (2)
IGP-DI (%)	7,13	7,11	7,11	≡ (2)	5,16	5,16	5,16	≡ (1)
IGP-M (%)	7,65	7,39	7,39	≡ (1)	5,10	5,08	5,08	≡ (3)
Taxa de câmbio - fim de período (R\$/US\$)	3,25	3,20	3,20	≡ (3)	3,50	3,50	3,50	≡ (4)
Meta Taxa Selic - fim de período (%a.a.)	13,75	13,50	13,75	▲ (1)	11,25	11,25	11,25	≡ (17)

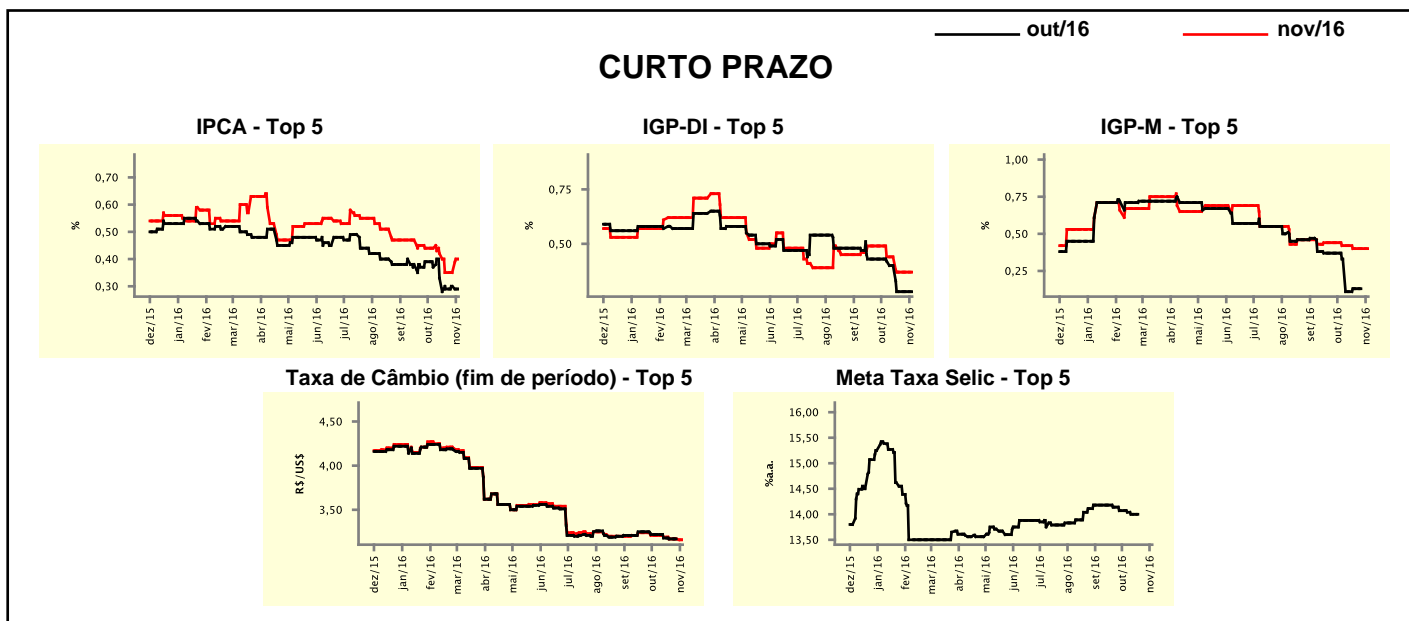
* comportamento dos indicadores desde o último Relatório de Mercado; os valores entre parênteses expressam o número de semanas em que vem ocorrendo o último comportamento

(▲ aumento, ▼ diminuição ou = estabilidade)

Média - top 5 - curto prazo	Expectativas de Mercado				Expectativas de Mercado			
	out/16				nov/16			
	Há 4 semanas	Há 1 semana	Hoje	Comportamento semanal*	Há 4 semanas	Há 1 semana	Hoje	Comportamento semanal*
IPCA (%)	0,37	0,30	0,29	▼ (1)	0,44	0,35	0,40	▲ (1)
IGP-DI (%)	0,42	0,28	0,28	≡ (2)	0,44	0,37	0,37	≡ (2)
IGP-M (%)	0,33	-	-		0,42	0,40	0,40	≡ (2)
Taxa de câmbio - fim de período (R\$/US\$)	3,22	3,17	-		3,21	3,17	3,16	▼ (1)
Meta Taxa Selic (%a.a.)	14,04	-	-		-	-	-	

* comportamento dos indicadores desde o último Relatório de Mercado; os valores entre parênteses expressam o número de semanas em que vem ocorrendo o último comportamento

(▲ aumento, ▼ diminuição ou = estabilidade)



Média - top 5	Expectativas de Mercado				Expectativas de Mercado			
	2016				2017			
	Há 4 semanas	Há 1 semana	Hoje	Comportamento semanal*	Há 4 semanas	Há 1 semana	Hoje	Comportamento semanal*
Curto prazo								
IPCA (%)	7,05	6,83	6,87	▲ (2)	5,21	4,98	4,97	▼ (1)
IGP-DI (%)	7,36	7,19	7,19	≡ (2)	5,09	4,96	4,96	≡ (2)
IGP-M (%)	7,54	7,46	7,46	≡ (1)	4,83	5,06	5,06	≡ (3)
Taxa de câmbio - fim de período (R\$/US\$)	3,23	3,18	3,18	≡ (2)	3,42	3,42	3,42	≡ (4)
Meta Taxa Selic - fim de período (%a.a.)	13,79	13,67	13,75	▲ (1)	11,38	11,29	11,25	▼ (1)
Médio prazo								
IPCA (%)	7,00	6,90	6,94	▲ (1)	5,21	5,12	5,12	≡ (2)
IGP-DI (%)	7,23	7,19	7,19	≡ (1)	5,03	5,00	5,00	≡ (1)
IGP-M (%)	7,69	7,41	7,41	≡ (1)	4,96	4,82	4,82	≡ (2)
Taxa de câmbio - fim de período (R\$/US\$)	3,21	3,16	3,16	≡ (2)	3,39	3,35	3,32	▼ (1)
Meta Taxa Selic - fim de período (%a.a.)	13,75	13,65	13,75	▲ (1)	11,85	11,80	11,80	≡ (3)

* comportamento dos indicadores desde o último Relatório de Mercado; os valores entre parênteses expressam o número de semanas em que vem ocorrendo o último comportamento

(▲ aumento, ▼ diminuição ou = estabilidade)