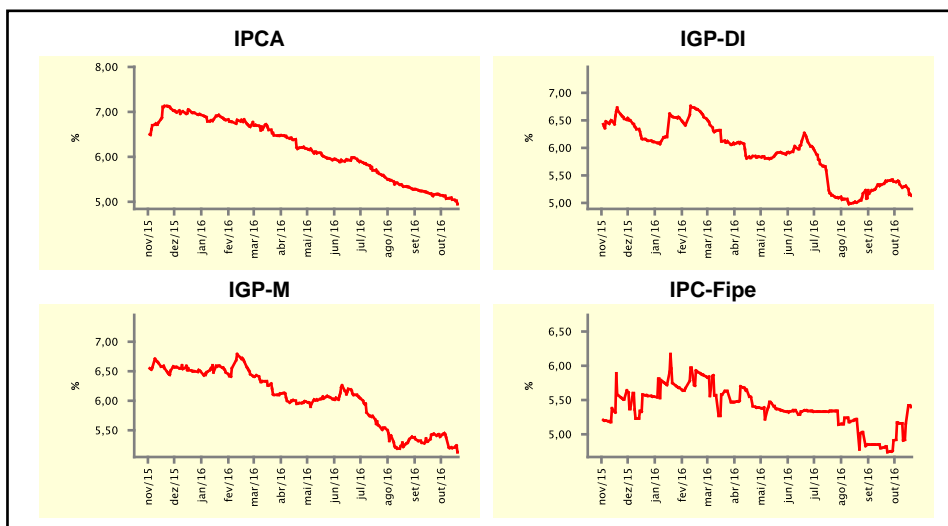


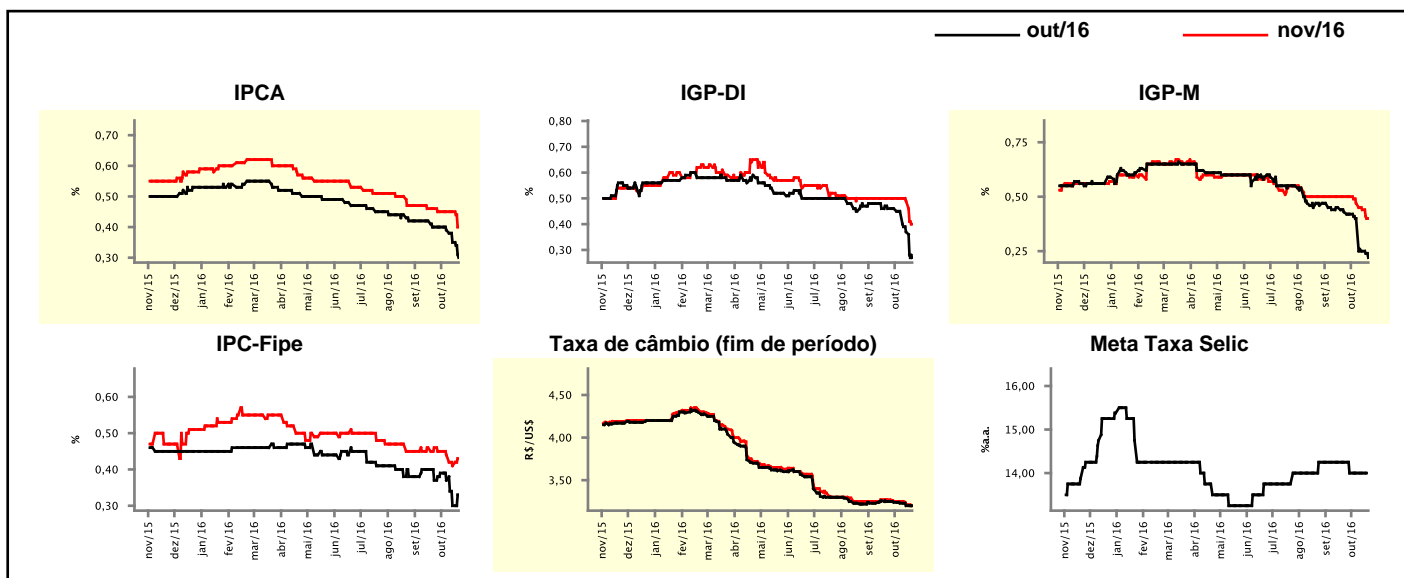
Expectativas de Mercado				
Inflação nos próximos 12 meses suavizada				
Mediana - agregado	Há 4 semanas	Há 1 semana	Hoje	Comportamento semanal*
IPCA (%)	5,16	5,05	4,95	▼ (17)
IGP-DI (%)	5,40	5,31	5,13	▼ (4)
IGP-M (%)	5,44	5,20	5,13	▼ (4)
IPC-Fipe (%)	4,74	5,15	5,40	▲ (1)

\* comportamento dos indicadores desde o último Relatório de Mercado; os valores entre parênteses expressam o número de semanas em que vem ocorrendo o último comportamento  
 ( ▲ aumento, ▼ diminuição ou = estabilidade)



Mediana - agregado	out/16				nov/16			
	Há 4 semanas	Há 1 semana	Hoje	Comportamento semanal*	Há 4 semanas	Há 1 semana	Hoje	Comportamento semanal*
IPCA (%)	0,40	0,35	0,30	▼ (3)	0,46	0,45	0,40	▼ (1)
IGP-DI (%)	0,46	0,37	0,27	▼ (3)	0,50	0,49	0,40	▼ (2)
IGP-M (%)	0,43	0,25	0,22	▼ (5)	0,50	0,44	0,40	▼ (3)
IPC-Fipe (%)	0,37	0,30	0,33	▲ (1)	0,46	0,41	0,43	▲ (1)
Taxa de câmbio - fim de período (R\$/US\$)	3,25	3,20	3,20	= (1)	3,27	3,22	3,20	▼ (2)
Meta Taxa Selic (%a.a.)	14,25	14,00	-	-	-	-	-	-

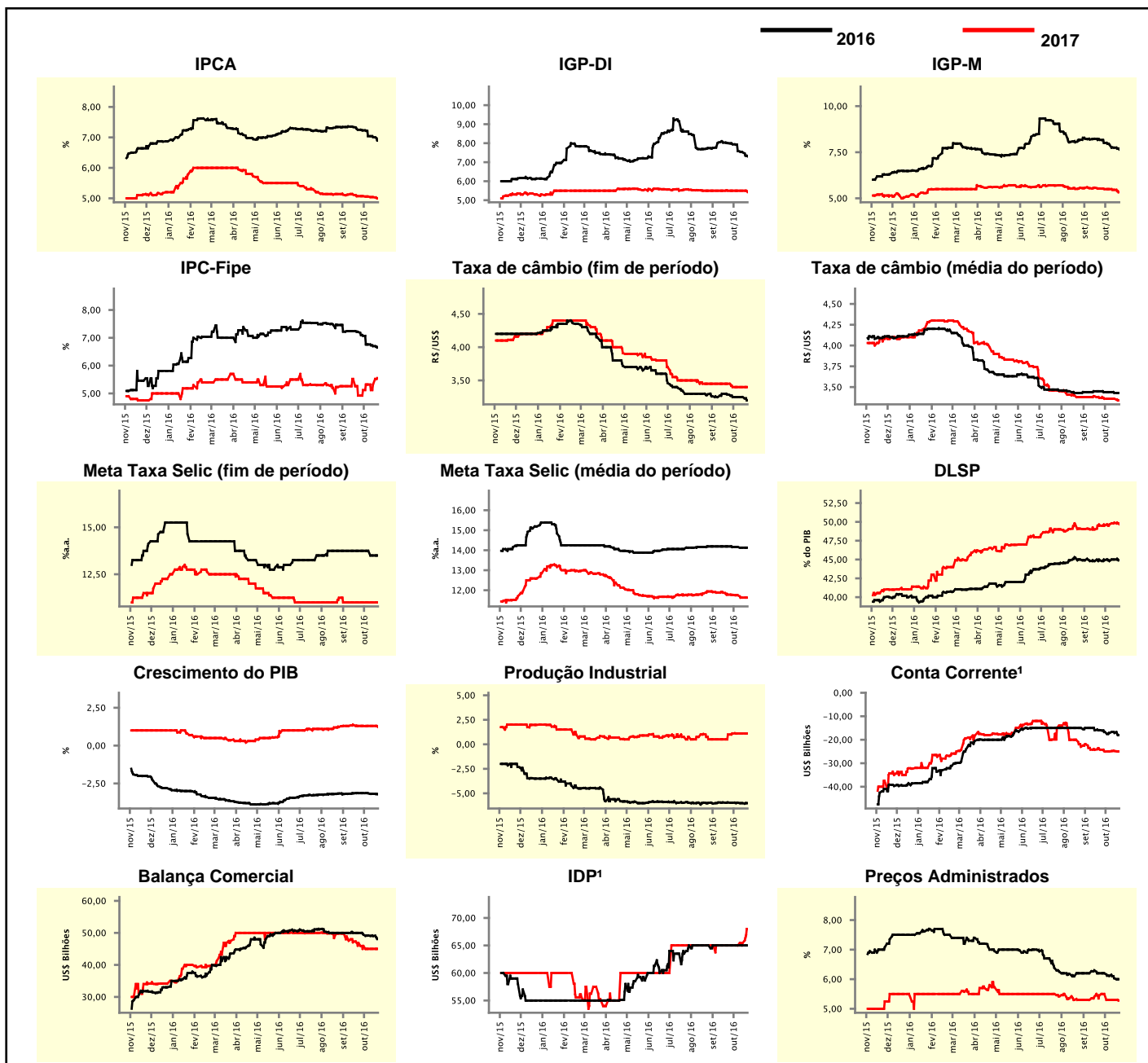
\* comportamento dos indicadores desde o último Relatório de Mercado; os valores entre parênteses expressam o número de semanas em que vem ocorrendo o último comportamento  
 ( ▲ aumento, ▼ diminuição ou = estabilidade)



Mediana - agregado	Expectativas de Mercado							
	2016				2017			
	Há 4 semanas	Há 1 semana	Hoje	Comportamento semanal*	Há 4 semanas	Há 1 semana	Hoje	Comportamento semanal*
IPCA (%)	7,25	7,01	6,89	▼ (6)	5,07	5,04	5,00	▼ (3)
IGP-DI (%)	8,00	7,52	7,31	▼ (5)	5,50	5,50	5,43	▼ (1)
IGP-M (%)	8,17	7,75	7,65	▼ (5)	5,53	5,46	5,33	▼ (2)
IPC-Fipe (%)	7,21	6,70	6,65	▼ (5)	4,92	5,32	5,55	▲ (1)
Taxa de câmbio - fim de período (R\$/US\$)	3,29	3,25	3,20	▼ (1)	3,45	3,40	3,40	▬ (3)
Taxa de câmbio - média do período (R\$/US\$)	3,45	3,43	3,43	▬ (1)	3,37	3,36	3,34	▼ (1)
Meta Taxa Selic - fim de período (%a.a.)	13,75	13,50	13,50	▬ (1)	11,00	11,00	11,00	▬ (7)
Meta Taxa Selic - média do período (%a.a.)	14,19	14,13	14,13	▬ (1)	11,78	11,63	11,63	▬ (1)
Dívida Líquida do Setor Público (% do PIB)	44,90	45,00	44,90	▼ (1)	49,50	49,90	49,70	▼ (1)
PIB (% do crescimento)	-3,14	-3,19	-3,22	▼ (3)	1,30	1,30	1,23	▼ (1)
Produção Industrial (% do crescimento)	-5,93	-6,00	-6,00	▬ (1)	1,00	1,11	1,11	▬ (2)
Conta Corrente <sup>1</sup> (US\$ Bilhões)	-15,90	-17,10	-18,00	▼ (1)	-24,23	-24,80	-25,00	▼ (1)
Balança Comercial (US\$ Bilhões)	50,00	49,00	48,06	▼ (4)	46,83	45,00	45,00	▬ (2)
Invest. Direto no País <sup>1</sup> (US\$ Bilhões)	65,00	65,00	65,00	▬ (12)	65,00	65,45	68,00	▲ (2)
Preços Administrados (%)	6,20	6,03	6,00	▼ (3)	5,45	5,30	5,28	▼ (1)

\* comportamento dos indicadores desde o último Relatório de Mercado; os valores entre parênteses expressam o número de semanas em que vem ocorrendo o último comportamento

( ▲ aumento, ▼ diminuição ou = estabilidade)

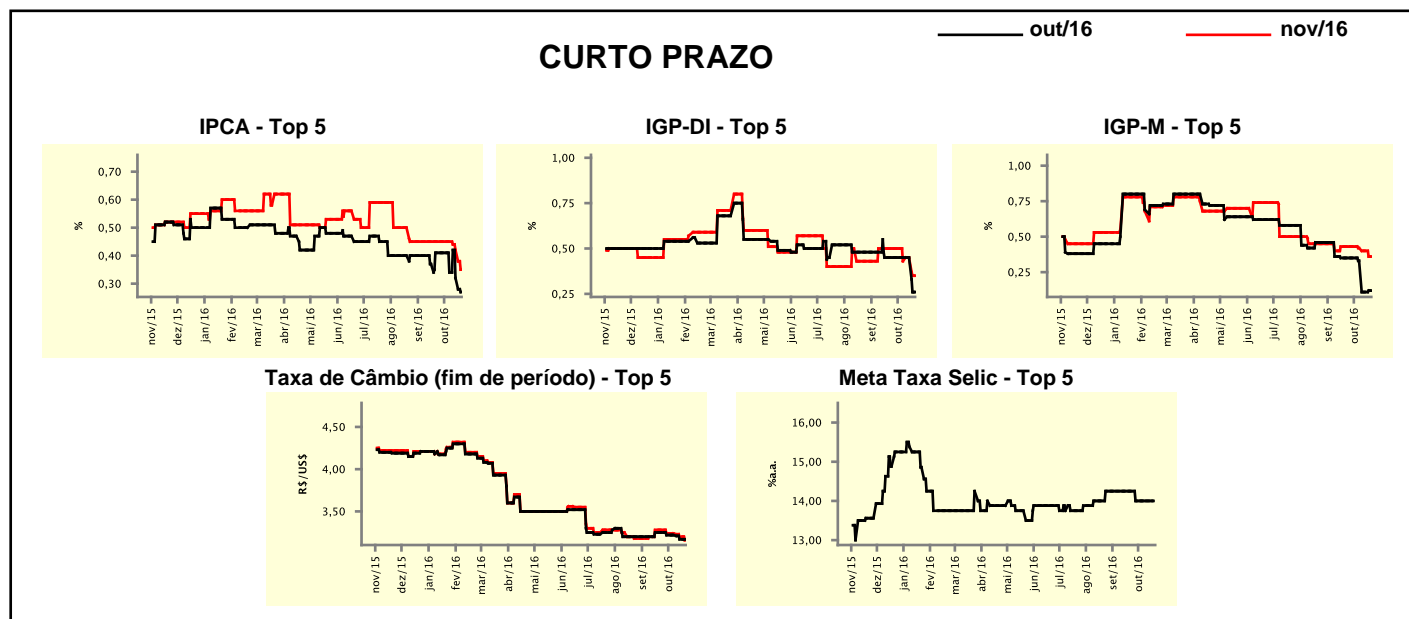


<sup>1</sup> Até 21/4/15, as expectativas de investimento estrangeiro direto (IED) e saldo em conta corrente seguiam a metodologia da 5ª edição do Manual de Balanço de Pagamentos do FMI. Em 22/4/15, as instituições participantes foram orientadas a seguir a metodologia da 6ª edição, que considera investimento direto no país (IDP) no lugar de IED e altera o cálculo do saldo em conta corrente. Para mais informações, acesse <http://www.bcb.gov.br/?6MANBALPGTO>.

Expectativas de Mercado								
Mediana - top 5 - curto prazo	out/16				nov/16			
	Há 4 semanas	Há 1 semana	Hoje	Comportamento semanal*	Há 4 semanas	Há 1 semana	Hoje	Comportamento semanal*
IPCA (%)	0,41	0,32	0,27	▼ (3)	0,45	0,42	0,35	▼ (2)
IGP-DI (%)	0,45	0,45	0,26	▼ (1)	0,50	0,45	0,35	▼ (1)
IGP-M (%)	0,35	0,11	0,12	▲ (1)	0,43	0,40	0,36	▼ (3)
Taxa de câmbio - fim de período (R\$/US\$)	3,25	3,17	3,17	▬ (1)	3,28	3,20	3,16	▼ (2)
Meta Taxa Selic (%a.a.)	14,25	14,00	-		-	-	-	

\* comportamento dos indicadores desde o último Relatório de Mercado; os valores entre parênteses expressam o número de semanas em que vem ocorrendo o último comportamento

( ▲ aumento, ▼ diminuição ou = estabilidade)



Expectativas de Mercado								
Mediana - top 5	2016				2017			
	Há 4 semanas	Há 1 semana	Hoje	Comportamento semanal*	Há 4 semanas	Há 1 semana	Hoje	Comportamento semanal*
<b>Curto prazo</b>								
IPCA (%)	7,22	7,02	6,81	▼ (1)	5,13	5,05	4,97	▼ (1)
IGP-DI (%)	7,69	7,43	7,16	▼ (1)	5,46	5,46	4,93	▼ (1)
IGP-M (%)	7,57	7,38	7,38	▬ (1)	5,10	5,08	5,08	▬ (1)
Taxa de câmbio - fim de período (R\$/US\$)	3,30	3,25	3,22	▼ (1)	3,50	3,45	3,45	▬ (2)
Meta Taxa Selic - fim de período (%a.a.)	13,75	13,63	13,63	▬ (1)	11,00	11,00	11,00	▬ (1)
<b>Médio prazo</b>								
IPCA (%)	7,30	7,02	6,89	▼ (1)	5,50	5,13	5,03	▼ (1)
IGP-DI (%)	7,82	7,13	7,11	▼ (1)	5,17	5,16	5,00	▼ (1)
IGP-M (%)	7,72	7,35	7,37	▲ (1)	5,10	5,08	5,08	▬ (1)
Taxa de câmbio - fim de período (R\$/US\$)	3,15	3,20	3,20	▬ (1)	3,40	3,50	3,50	▬ (2)
Meta Taxa Selic - fim de período (%a.a.)	13,75	13,50	13,50	▬ (1)	11,25	11,25	11,25	▬ (15)

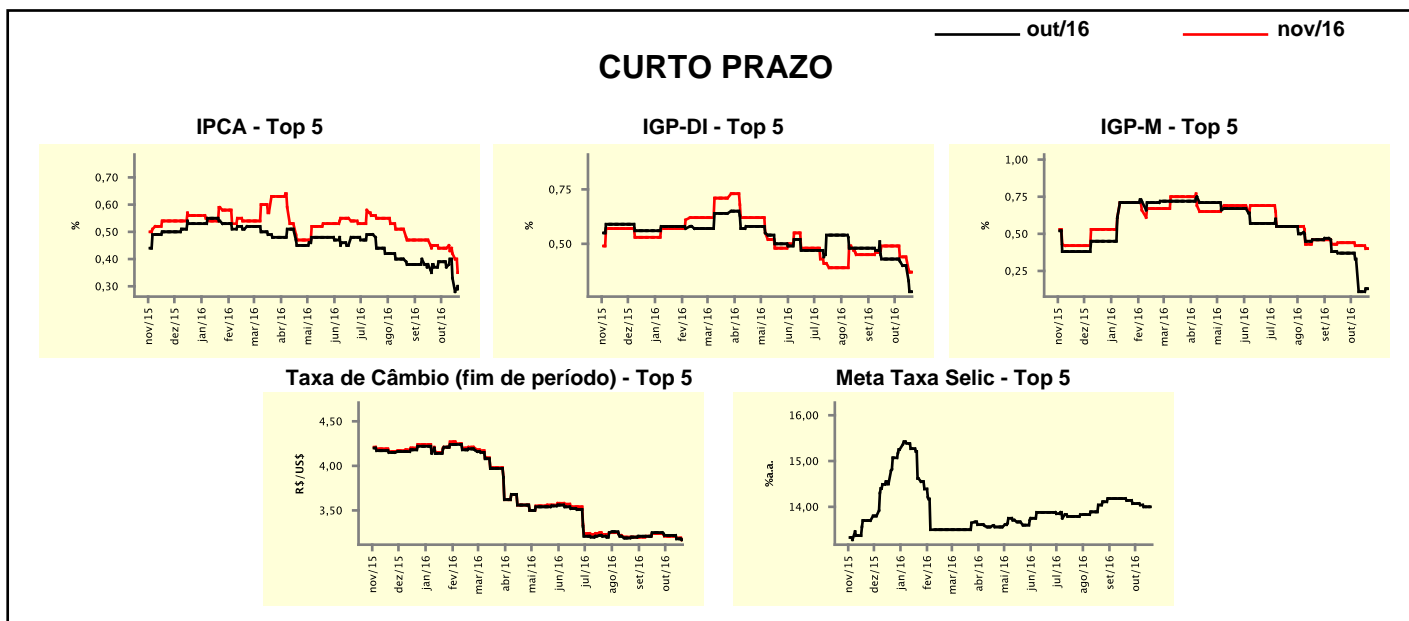
\* comportamento dos indicadores desde o último Relatório de Mercado; os valores entre parênteses expressam o número de semanas em que vem ocorrendo o último comportamento

( ▲ aumento, ▼ diminuição ou = estabilidade)

Média - top 5 - curto prazo	Expectativas de Mercado							
	out/16				nov/16			
	Há 4 semanas	Há 1 semana	Hoje	Comportamento semanal*	Há 4 semanas	Há 1 semana	Hoje	Comportamento semanal*
IPCA (%)	0,37	0,33	0,29	▼ (3)	0,45	0,42	0,35	▼ (2)
IGP-DI (%)	0,43	0,40	0,28	▼ (3)	0,49	0,44	0,37	▼ (1)
IGP-M (%)	0,37	0,11	0,13	▲ (1)	0,44	0,42	0,40	▼ (1)
Taxa de câmbio - fim de período (R\$/US\$)	3,25	3,18	3,17	▼ (2)	3,24	3,19	3,17	▼ (2)
Meta Taxa Selic (%a.a.)	14,14	14,00	-		-	-	-	

\* comportamento dos indicadores desde o último Relatório de Mercado; os valores entre parênteses expressam o número de semanas em que vem ocorrendo o último comportamento

( ▲ aumento, ▼ diminuição ou = estabilidade)



Média - top 5	Expectativas de Mercado							
	2016				2017			
	Há 4 semanas	Há 1 semana	Hoje	Comportamento semanal*	Há 4 semanas	Há 1 semana	Hoje	Comportamento semanal*
<b>Curto prazo</b>								
IPCA (%)	7,21	6,99	6,82	▼ (3)	5,15	5,12	4,98	▼ (2)
IGP-DI (%)	7,70	7,41	7,19	▼ (1)	5,25	5,09	4,96	▼ (1)
IGP-M (%)	7,72	7,44	7,44	= (1)	5,07	5,06	5,06	= (1)
Taxa de câmbio - fim de período (R\$/US\$)	3,28	3,21	3,18	▼ (4)	3,44	3,42	3,42	= (2)
Meta Taxa Selic - fim de período (%a.a.)	13,86	13,71	13,67	▼ (2)	11,18	11,33	11,29	▼ (2)
<b>Médio prazo</b>								
IPCA (%)	7,29	7,01	6,90	▼ (1)	5,55	5,15	5,12	▼ (3)
IGP-DI (%)	7,64	7,26	7,10	▼ (1)	5,16	5,03	4,87	▼ (1)
IGP-M (%)	7,79	7,41	7,42	▲ (1)	5,08	4,90	4,82	▼ (3)
Taxa de câmbio - fim de período (R\$/US\$)	3,16	3,19	3,16	▼ (2)	3,42	3,39	3,35	▼ (1)
Meta Taxa Selic - fim de período (%a.a.)	13,95	13,70	13,65	▼ (4)	11,60	11,80	11,80	= (1)

\* comportamento dos indicadores desde o último Relatório de Mercado; os valores entre parênteses expressam o número de semanas em que vem ocorrendo o último comportamento

( ▲ aumento, ▼ diminuição ou = estabilidade)