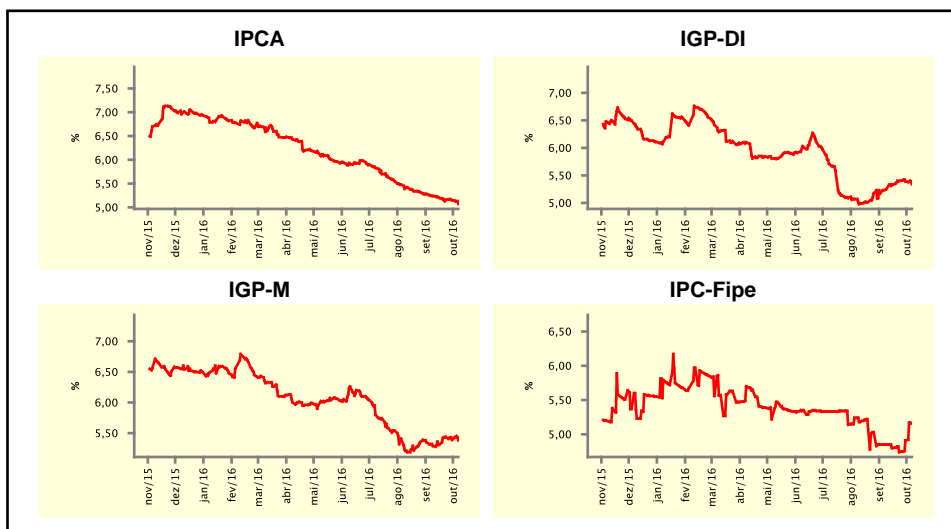


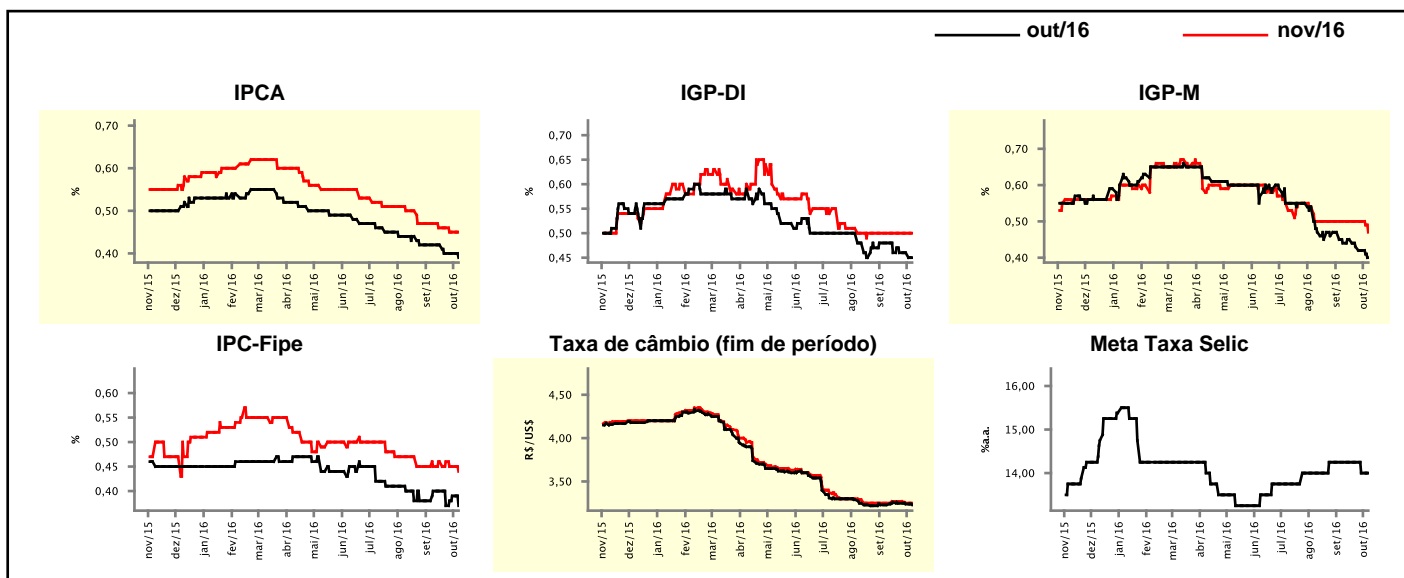
Expectativas de Mercado				
Inflação nos próximos 12 meses suavizada				
Mediana - agregado	Há 4 semanas	Há 1 semana	Hoje	Comportamento semanal*
IPCA (%)	5,24	5,15	5,07	▼ (15)
IGP-DI (%)	5,25	5,39	5,34	▼ (2)
IGP-M (%)	5,29	5,39	5,38	▼ (2)
IPC-Fipe (%)	4,85	4,91	5,16	▲ (2)

* comportamento dos indicadores desde o último Relatório de Mercado; os valores entre parênteses expressam o número de semanas em que vem ocorrendo o último comportamento
(▲ aumento, ▼ diminuição ou = estabilidade)



Mediana - agregado	out/16				nov/16			
	Há 4 semanas	Há 1 semana	Hoje	Comportamento semanal*	Há 4 semanas	Há 1 semana	Hoje	Comportamento semanal*
IPCA (%)	0,42	0,40	0,39	▼ (1)	0,47	0,45	0,45	= (1)
IGP-DI (%)	0,48	0,46	0,45	▼ (1)	0,50	0,50	0,50	= (8)
IGP-M (%)	0,44	0,42	0,40	▼ (3)	0,50	0,50	0,47	▼ (1)
IPC-Fipe (%)	0,40	0,39	0,37	▼ (1)	0,45	0,45	0,44	▼ (2)
Taxa de câmbio - fim de período (R\$/US\$)	3,23	3,24	3,23	▼ (3)	3,25	3,25	3,25	= (1)
Meta Taxa Selic (%a.a.)	14,25	14,00	14,00	= (1)	-	-	-	=

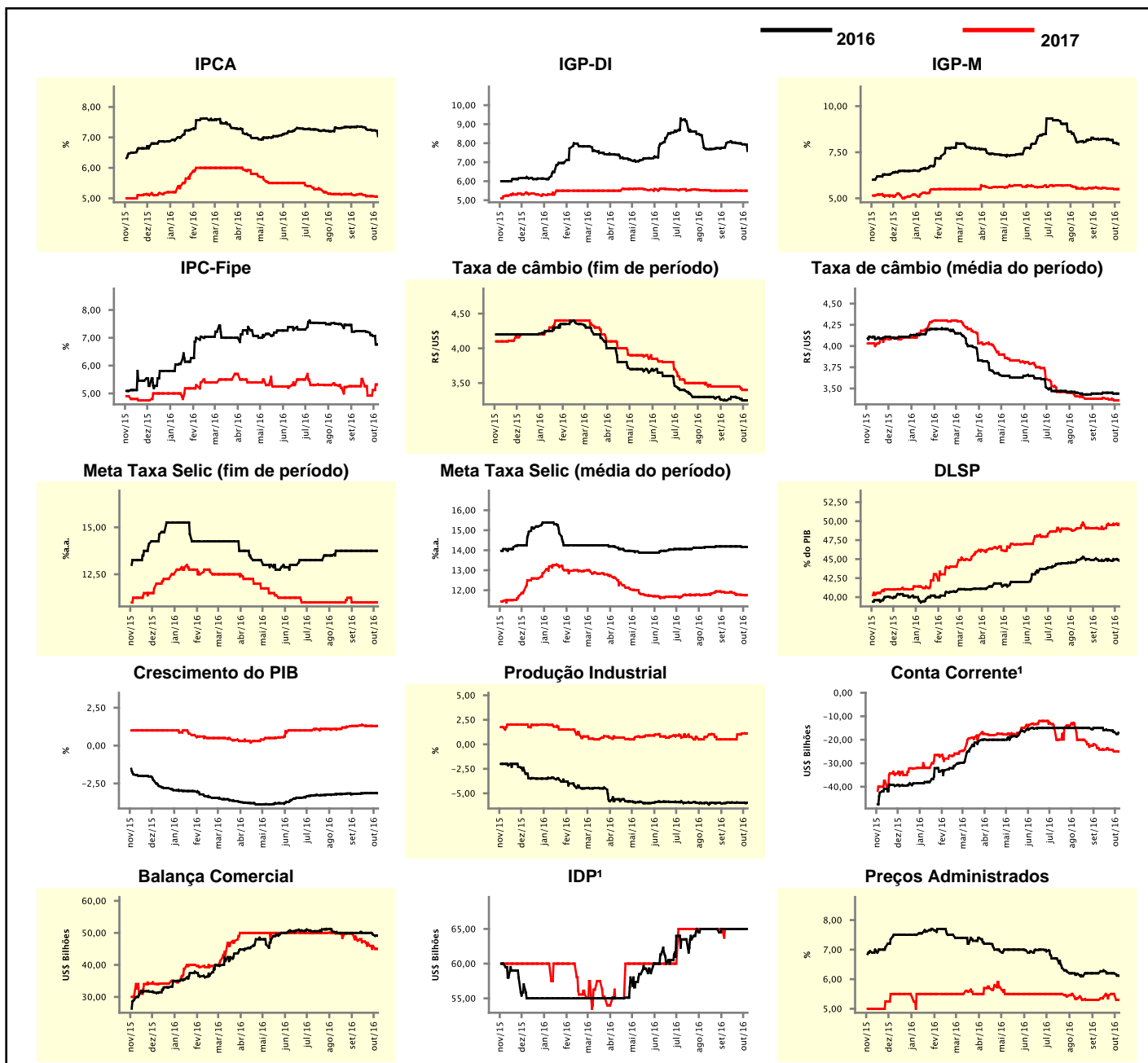
* comportamento dos indicadores desde o último Relatório de Mercado; os valores entre parênteses expressam o número de semanas em que vem ocorrendo o último comportamento
(▲ aumento, ▼ diminuição ou = estabilidade)



Mediana - agregado	Expectativas de Mercado							
	2016				2017			
	Há 4 semanas	Há 1 semana	Hoje	Comportamento semanal*	Há 4 semanas	Há 1 semana	Hoje	Comportamento semanal*
IPCA (%)	7,36	7,23	7,04	▼ (4)	5,12	5,07	5,06	▼ (1)
IGP-DI (%)	8,03	7,94	7,59	▼ (3)	5,50	5,50	5,50	≡ (7)
IGP-M (%)	8,19	8,01	7,91	▼ (3)	5,55	5,50	5,50	≡ (1)
IPC-Fipe (%)	7,24	7,07	6,76	▼ (3)	5,26	5,12	5,32	▲ (2)
Taxa de câmbio - fim de período (R\$/US\$)	3,25	3,25	3,25	≡ (1)	3,45	3,40	3,40	≡ (1)
Taxa de câmbio - média do período (R\$/US\$)	3,44	3,44	3,44	≡ (1)	3,38	3,36	3,36	≡ (1)
Meta Taxa Selic - fim de período (%a.a.)	13,75	13,75	13,75	≡ (8)	11,00	11,00	11,00	≡ (5)
Meta Taxa Selic - média do período (%a.a.)	14,19	14,16	14,16	≡ (1)	11,88	11,77	11,75	▼ (3)
Dívida Líquida do Setor Público (% do PIB)	44,80	44,90	44,80	▼ (1)	49,00	49,50	49,65	▲ (1)
PIB (% do crescimento)	-3,18	-3,14	-3,15	▼ (1)	1,30	1,30	1,30	≡ (2)
Produção Industrial (% do crescimento)	-5,93	-5,96	-5,96	≡ (1)	0,50	1,10	1,11	▲ (3)
Conta Corrente ¹ (US\$ Bilhões)	-15,00	-16,70	-17,10	▼ (2)	-24,20	-25,00	-25,00	≡ (1)
Balança Comercial (US\$ Bilhões)	50,00	49,47	49,18	▼ (2)	47,55	45,92	45,00	▼ (6)
Invest. Direto no País ¹ (US\$ Bilhões)	65,00	65,00	65,00	≡ (10)	65,00	65,00	65,00	≡ (13)
Preços Administrados (%)	6,20	6,20	6,11	▼ (1)	5,30	5,50	5,30	▼ (1)

* comportamento dos indicadores desde o último Relatório de Mercado; os valores entre parênteses expressam o número de semanas em que vem ocorrendo o último comportamento

(▲ aumento, ▼ diminuição ou = estabilidade)

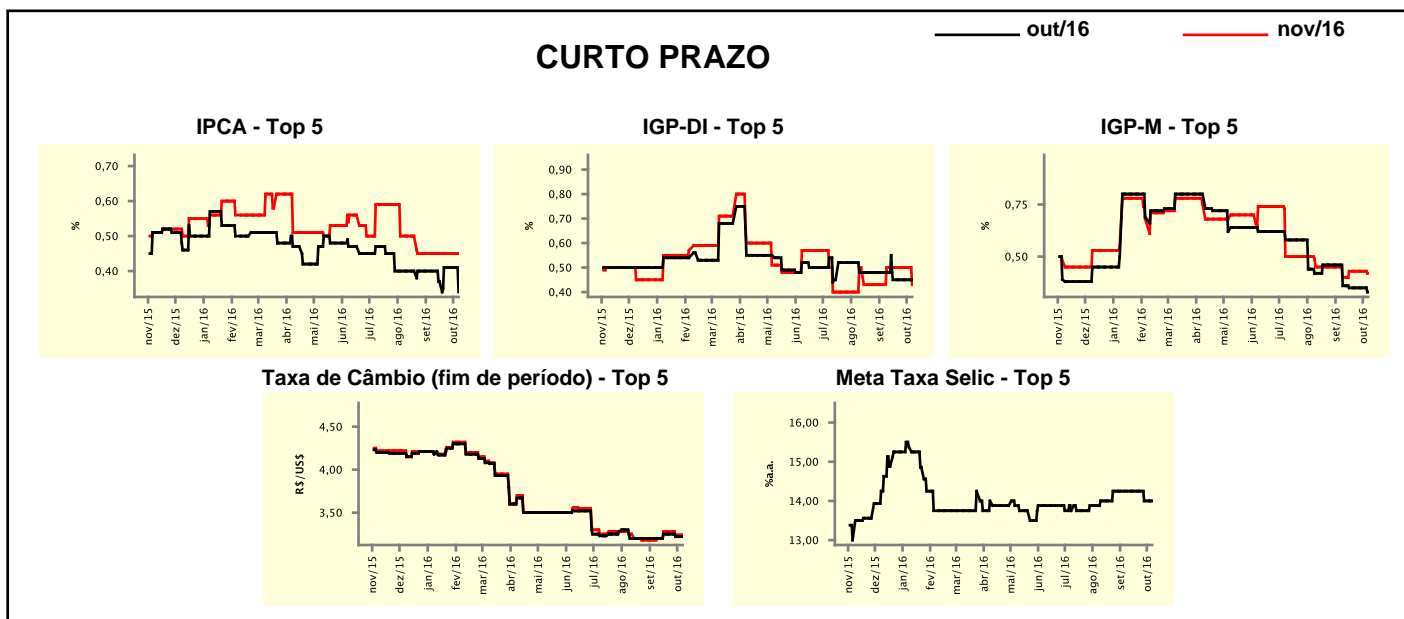


¹ Até 21/4/15, as expectativas de investimento estrangeiro direto (IED) e saldo em conta corrente seguiam a metodologia da 5ª edição do Manual de Balanço de Pagamentos do FMI. Em 22/4/15, as instituições participantes foram orientadas a seguir a metodologia da 6ª edição, que considera investimento direto no país (IDP) no lugar de IED e altera o cálculo do saldo em conta corrente. Para mais informações, acesse <http://www.bcb.gov.br/?6MANBALPGTO>.

Expectativas de Mercado								
Mediana - top 5 - curto prazo	out/16				nov/16			
	Há 4 semanas	Há 1 semana	Hoje	Comportamento semanal*	Há 4 semanas	Há 1 semana	Hoje	Comportamento semanal*
IPCA (%)	0,40	0,41	0,34	▼ (1)	0,45	0,45	0,45	≡ (6)
IGP-DI (%)	0,48	0,45	0,45	≡ (3)	0,50	0,50	0,43	▼ (1)
IGP-M (%)	0,36	0,35	0,33	▼ (1)	0,40	0,43	0,42	▼ (1)
Taxa de câmbio - fim de período (R\$/US\$)	3,20	3,22	3,22	≡ (1)	3,20	3,24	3,24	≡ (1)
Meta Taxa Selic (%a.a.)	14,25	14,00	14,00	≡ (1)	-	-	-	-

* comportamento dos indicadores desde o último Relatório de Mercado; os valores entre parênteses expressam o número de semanas em que vem ocorrendo o último comportamento

(▲ aumento, ▼ diminuição ou = estabilidade)



Expectativas de Mercado								
Mediana - top 5	2016				2017			
	Há 4 semanas	Há 1 semana	Hoje	Comportamento semanal*	Há 4 semanas	Há 1 semana	Hoje	Comportamento semanal*
Curto prazo								
IPCA (%)	7,36	7,22	7,02	▼ (1)	5,17	5,13	5,05	▼ (1)
IGP-DI (%)	7,78	7,69	7,43	▼ (1)	5,46	5,46	5,46	≡ (4)
IGP-M (%)	7,57	7,58	7,54	▼ (1)	5,10	5,10	4,81	▼ (1)
Taxa de câmbio - fim de período (R\$/US\$)	3,30	3,28	3,25	▼ (2)	3,50	3,50	3,45	▼ (1)
Meta Taxa Selic - fim de período (%a.a.)	13,75	13,75	13,75	≡ (8)	11,00	11,00	11,13	▲ (1)
Médio prazo								
IPCA (%)	7,50	7,30	7,02	▼ (1)	5,50	5,50	5,13	▼ (1)
IGP-DI (%)	8,08	7,82	7,13	▼ (1)	5,17	5,17	5,16	▼ (1)
IGP-M (%)	7,72	7,58	7,65	▲ (1)	5,31	5,10	5,10	≡ (3)
Taxa de câmbio - fim de período (R\$/US\$)	3,18	3,15	3,25	▲ (1)	3,50	3,43	3,50	▲ (2)
Meta Taxa Selic - fim de período (%a.a.)	13,75	13,75	13,75	≡ (6)	11,25	11,25	11,25	≡ (13)

* comportamento dos indicadores desde o último Relatório de Mercado; os valores entre parênteses expressam o número de semanas em que vem ocorrendo o último comportamento

(▲ aumento, ▼ diminuição ou = estabilidade)

Expectativas de Mercado

Média - top 5 - curto prazo	out/16				nov/16			
	Há 4 semanas	Há 1 semana	Hoje	Comportamento semanal*	Há 4 semanas	Há 1 semana	Hoje	Comportamento semanal*
IPCA (%)	0,40	0,39	0,37	▼ (1)	0,47	0,44	0,44	▬ (1)
IGP-DI (%)	0,47	0,43	0,42	▼ (1)	0,46	0,49	0,44	▼ (1)
IGP-M (%)	0,38	0,37	0,33	▼ (1)	0,43	0,44	0,42	▼ (1)
Taxa de câmbio - fim de período (R\$/US\$)	3,21	3,22	3,22	▬ (1)	3,21	3,21	3,21	▬ (1)
Meta Taxa Selic (%a.a.)	14,18	14,07	14,04	▼ (3)	-	-	-	-

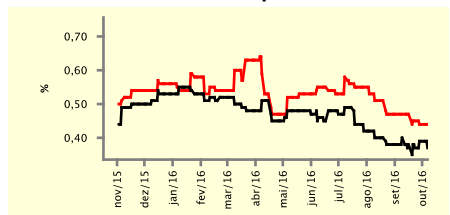
* comportamento dos indicadores desde o último Relatório de Mercado; os valores entre parênteses expressam o número de semanas em que vem ocorrendo o último comportamento

(▲ aumento, ▼ diminuição ou = estabilidade)

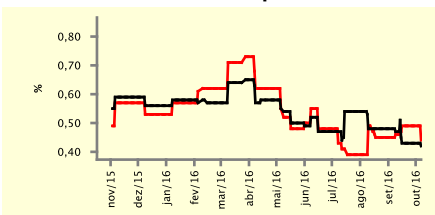
CURTO PRAZO

— out/16 — nov/16

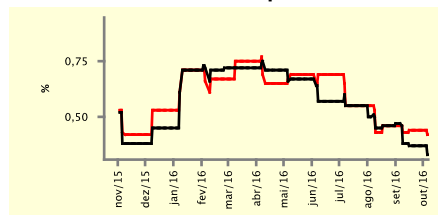
IPCA - Top 5



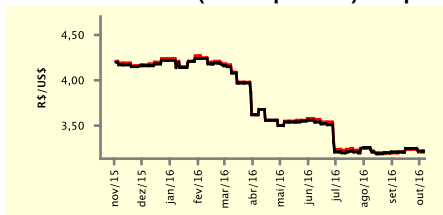
IGP-DI - Top 5



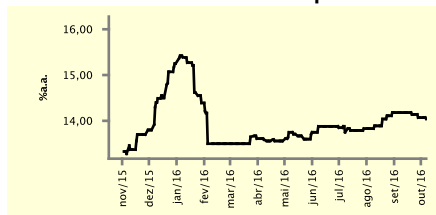
IGP-M - Top 5



Taxa de Câmbio (fim de período) - Top 5



Meta Taxa Selic - Top 5



Expectativas de Mercado

Média - top 5	2016				2017			
	Há 4 semanas	Há 1 semana	Hoje	Comportamento semanal*	Há 4 semanas	Há 1 semana	Hoje	Comportamento semanal*
Curto prazo								
IPCA (%)	7,37	7,22	7,05	▼ (1)	5,18	5,09	5,21	▲ (1)
IGP-DI (%)	7,77	7,70	7,36	▼ (1)	5,25	5,25	5,09	▼ (1)
IGP-M (%)	7,72	7,68	7,54	▼ (2)	5,07	5,07	4,83	▼ (1)
Taxa de câmbio - fim de período (R\$/US\$)	3,28	3,26	3,23	▼ (2)	3,44	3,44	3,42	▼ (1)
Meta Taxa Selic - fim de período (%a.a.)	13,89	13,79	13,79	▬ (1)	11,21	11,18	11,38	▲ (1)
Médio prazo								
IPCA (%)	7,49	7,29	7,00	▼ (1)	5,55	5,55	5,21	▼ (1)
IGP-DI (%)	7,94	7,64	7,23	▼ (1)	5,16	5,16	5,03	▼ (1)
IGP-M (%)	7,77	7,63	7,69	▲ (1)	5,09	5,08	4,96	▼ (1)
Taxa de câmbio - fim de período (R\$/US\$)	3,21	3,17	3,21	▲ (2)	3,50	3,44	3,39	▼ (1)
Meta Taxa Selic - fim de período (%a.a.)	13,95	13,85	13,75	▼ (2)	11,60	11,60	11,85	▲ (1)

* comportamento dos indicadores desde o último Relatório de Mercado; os valores entre parênteses expressam o número de semanas em que vem ocorrendo o último comportamento

(▲ aumento, ▼ diminuição ou = estabilidade)