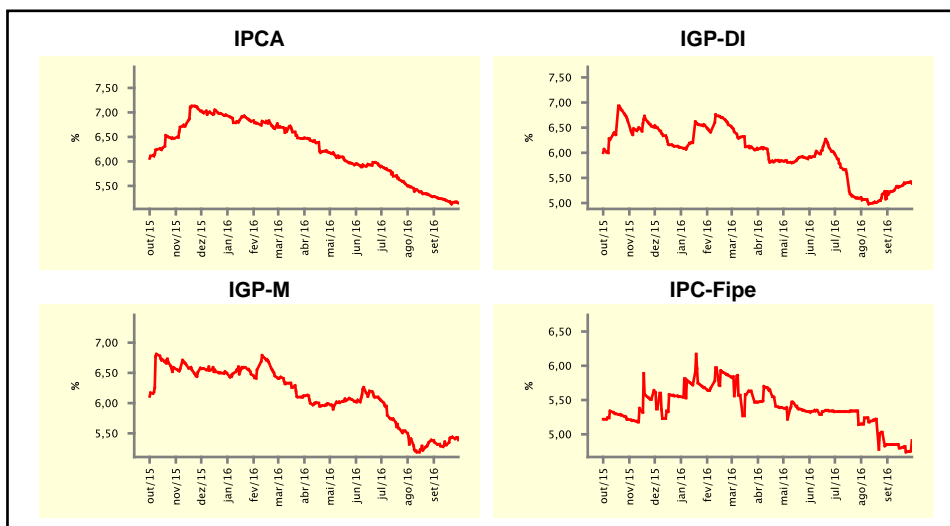


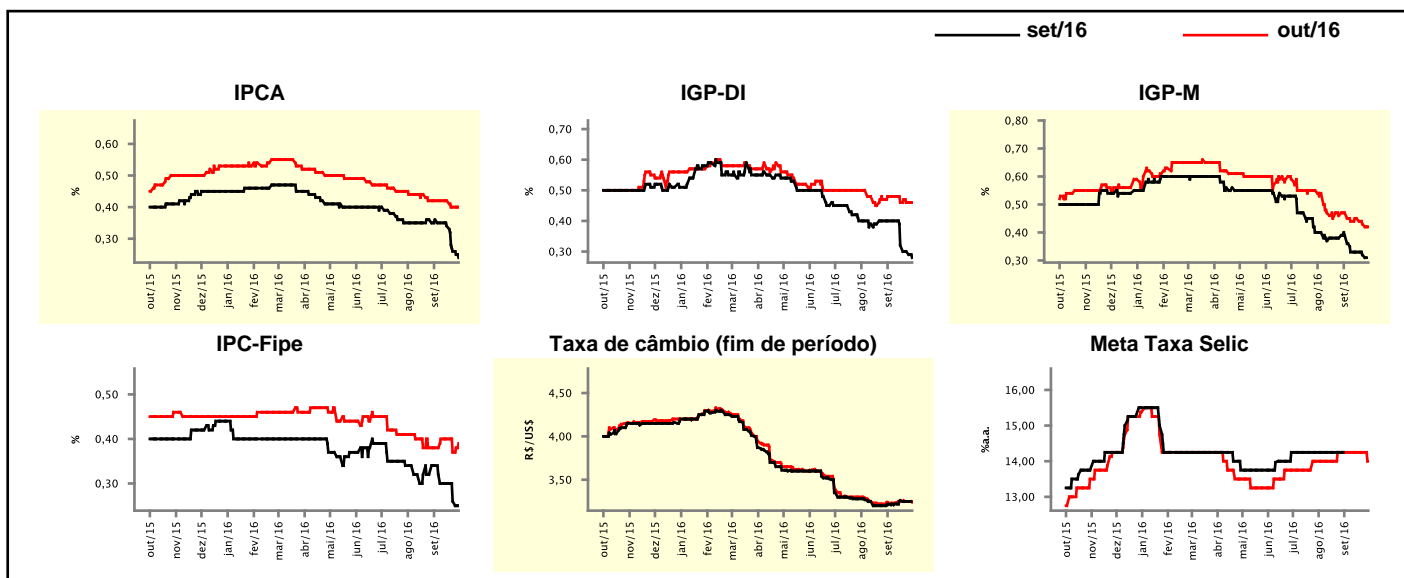
Expectativas de Mercado				
Inflação nos próximos 12 meses suavizada				
Mediana - agregado	Há 4 semanas	Há 1 semana	Hoje	Comportamento semanal*
IPCA (%)	5,28	5,16	5,15	▼ (14)
IGP-DI (%)	5,17	5,40	5,39	▼ (1)
IGP-M (%)	5,35	5,44	5,39	▼ (1)
IPC-Fipe (%)	4,85	4,74	4,91	▲ (1)

* comportamento dos indicadores desde o último Relatório de Mercado; os valores entre parênteses expressam o número de semanas em que vem ocorrendo o último comportamento
 (▲ aumento, ▼ diminuição ou = estabilidade)



Mediana - agregado	set/16				out/16			
	Há 4 semanas	Há 1 semana	Hoje	Comportamento semanal*	Há 4 semanas	Há 1 semana	Hoje	Comportamento semanal*
IPCA (%)	0,36	0,26	0,24	▼ (4)	0,42	0,40	0,40	= (1)
IGP-DI (%)	0,40	0,30	0,28	▼ (3)	0,48	0,46	0,46	= (2)
IGP-M (%)	0,39	0,32	-	-	0,47	0,43	0,42	▼ (2)
IPC-Fipe (%)	0,34	0,26	0,25	▼ (2)	0,38	0,37	0,39	▲ (1)
Taxa de câmbio - fim de período (R\$/US\$)	3,22	3,25	-	-	3,23	3,25	3,24	▼ (2)
Meta Taxa Selic (%a.a.)	-	-	-	-	14,25	14,25	14,00	▼ (1)

* comportamento dos indicadores desde o último Relatório de Mercado; os valores entre parênteses expressam o número de semanas em que vem ocorrendo o último comportamento
 (▲ aumento, ▼ diminuição ou = estabilidade)

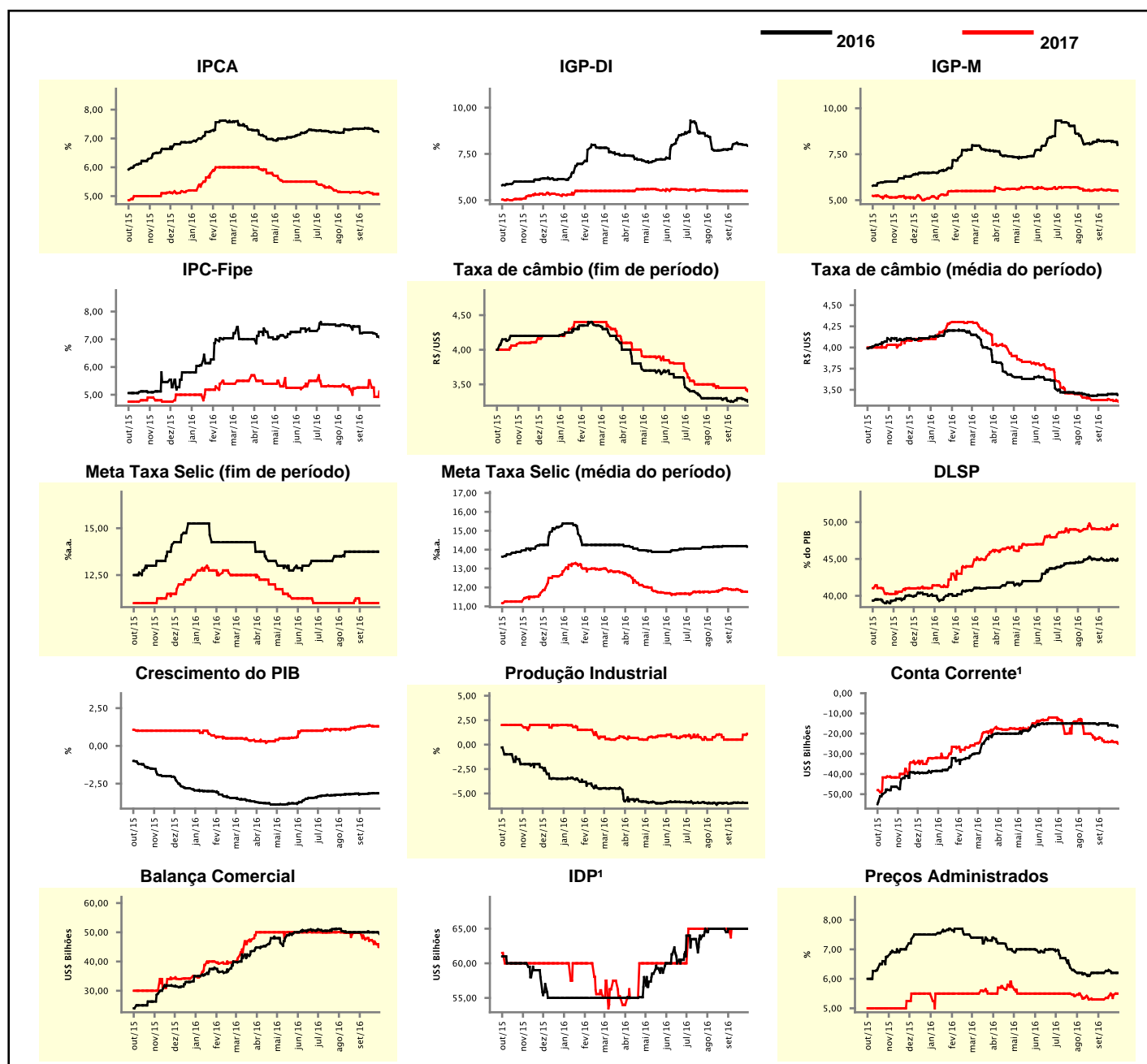


Expectativas de Mercado

Mediana - agregado	2016				2017			
	Há 4 semanas	Há 1 semana	Hoje	Comportamento semanal*	Há 4 semanas	Há 1 semana	Hoje	Comportamento semanal*
IPCA (%)	7,34	7,25	7,23	▼ (3)	5,12	5,07	5,07	≡ (1)
IGP-DI (%)	7,75	8,00	7,94	▼ (2)	5,50	5,50	5,50	≡ (6)
IGP-M (%)	8,23	8,17	8,01	▼ (2)	5,57	5,53	5,50	▼ (2)
IPC-Fipe (%)	7,22	7,21	7,07	▼ (2)	5,26	4,92	5,12	▲ (1)
Taxa de câmbio - fim de período (R\$/US\$)	3,26	3,29	3,25	▼ (2)	3,45	3,45	3,40	▼ (1)
Taxa de câmbio - média do período (R\$/US\$)	3,44	3,45	3,44	▼ (1)	3,38	3,37	3,36	▼ (2)
Meta Taxa Selic - fim de período (%a.a.)	13,75	13,75	13,75	≡ (7)	11,00	11,00	11,00	≡ (4)
Meta Taxa Selic - média do período (%a.a.)	14,19	14,19	14,16	▼ (1)	11,91	11,78	11,77	▼ (2)
Dívida Líquida do Setor Público (% do PIB)	44,90	44,90	44,90	≡ (1)	49,05	49,50	49,50	≡ (1)
PIB (% do crescimento)	-3,20	-3,14	-3,14	≡ (1)	1,30	1,30	1,30	≡ (1)
Produção Industrial (% do crescimento)	-6,03	-5,93	-5,96	▼ (1)	0,50	1,00	1,10	▲ (2)
Conta Corrente ¹ (US\$ Bilhões)	-15,00	-15,90	-16,70	▼ (1)	-21,92	-24,23	-25,00	▼ (2)
Balança Comercial (US\$ Bilhões)	50,00	50,00	49,47	▼ (1)	49,80	46,83	45,92	▼ (5)
Invest. Direto no País ¹ (US\$ Bilhões)	65,00	65,00	65,00	≡ (9)	65,00	65,00	65,00	≡ (12)
Preços Administrados (%)	6,20	6,20	6,20	≡ (1)	5,30	5,45	5,50	▲ (3)

* comportamento dos indicadores desde o último Relatório de Mercado; os valores entre parênteses expressam o número de semanas em que vem ocorrendo o último comportamento

(▲ aumento, ▼ diminuição ou = estabilidade)

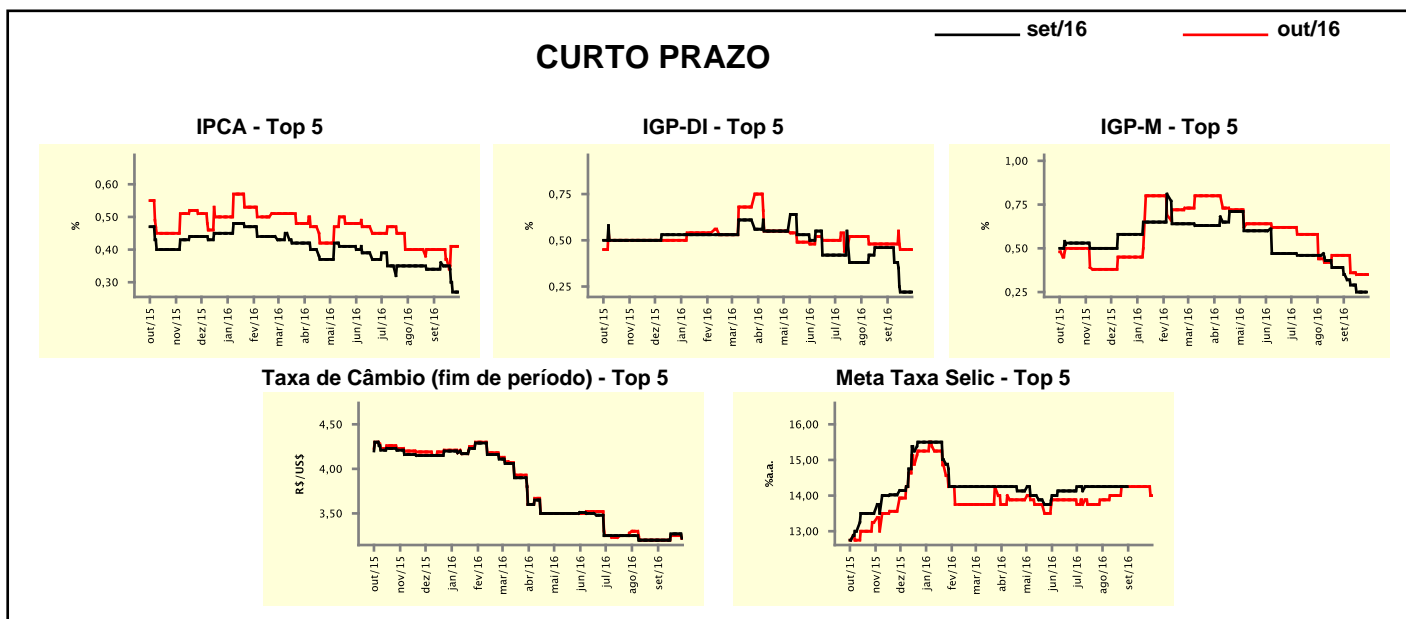


¹ Até 21/4/15, as expectativas de investimento estrangeiro direto (IED) e saldo em conta corrente seguiam a metodologia da 5ª edição do Manual de Balança de Pagamentos do FMI. Em 22/4/15, as instituições participantes foram orientadas a seguir a metodologia da 6ª edição, que considera investimento direto no país (IDP) no lugar de IED e altera o cálculo do saldo em conta corrente. Para mais informações, acesse <http://www.bcb.gov.br/?6MANBALPGTO>.

Expectativas de Mercado								
Mediana - top 5 - curto prazo	set/16				out/16			
	Há 4 semanas	Há 1 semana	Hoje	Comportamento semanal*	Há 4 semanas	Há 1 semana	Hoje	Comportamento semanal*
IPCA (%)	0,34	0,27	0,27	≡ (1)	0,40	0,41	0,41	≡ (1)
IGP-DI (%)	0,46	0,22	0,22	≡ (2)	0,48	0,45	0,45	≡ (2)
IGP-M (%)	0,35	0,25	-	≡ (2)	0,46	0,35	0,35	≡ (2)
Taxa de câmbio - fim de período (R\$/US\$)	3,20	3,27	-		3,20	3,25	3,22	▼ (1)
Meta Taxa Selic (%a.a.)	-	-	-		14,25	14,25	14,00	▼ (1)

* comportamento dos indicadores desde o último Relatório de Mercado; os valores entre parênteses expressam o número de semanas em que vem ocorrendo o último comportamento

(▲ aumento, ▼ diminuição ou = estabilidade)



Expectativas de Mercado								
Mediana - top 5	2016				2017			
	Há 4 semanas	Há 1 semana	Hoje	Comportamento semanal*	Há 4 semanas	Há 1 semana	Hoje	Comportamento semanal*
Curto prazo								
IPCA (%)	7,34	7,22	7,22	≡ (1)	5,05	5,13	5,13	≡ (1)
IGP-DI (%)	7,84	7,69	7,69	≡ (2)	4,91	5,46	5,46	≡ (3)
IGP-M (%)	7,91	7,57	7,58	▲ (1)	5,10	5,10	5,10	≡ (4)
Taxa de câmbio - fim de período (R\$/US\$)	3,30	3,30	3,28	▼ (1)	3,52	3,50	3,50	≡ (3)
Meta Taxa Selic - fim de período (%a.a.)	13,75	13,75	13,75	≡ (7)	11,00	11,00	11,00	≡ (7)
Médio prazo								
IPCA (%)	7,42	7,30	7,30	≡ (1)	5,25	5,50	5,50	≡ (3)
IGP-DI (%)	7,58	7,82	7,82	≡ (1)	5,32	5,17	5,17	≡ (3)
IGP-M (%)	8,28	7,72	7,58	▼ (1)	5,62	5,10	5,10	≡ (2)
Taxa de câmbio - fim de período (R\$/US\$)	3,18	3,15	3,15	≡ (1)	3,43	3,40	3,43	▲ (1)
Meta Taxa Selic - fim de período (%a.a.)	13,75	13,75	13,75	≡ (5)	11,25	11,25	11,25	≡ (12)

* comportamento dos indicadores desde o último Relatório de Mercado; os valores entre parênteses expressam o número de semanas em que vem ocorrendo o último comportamento

(▲ aumento, ▼ diminuição ou = estabilidade)

Expectativas de Mercado

Média - top 5 - curto prazo	set/16				out/16			
	Há 4 semanas	Há 1 semana	Hoje	Comportamento semanal*	Há 4 semanas	Há 1 semana	Hoje	Comportamento semanal*
IPCA (%)	0,35	0,27	0,28	▲ (1)	0,38	0,37	0,39	▲ (1)
IGP-DI (%)	0,49	0,22	0,22	▬ (2)	0,48	0,43	0,43	▬ (2)
IGP-M (%)	0,37	0,24	-	-	0,47	0,37	0,37	▬ (2)
Taxa de câmbio - fim de período (R\$/US\$)	3,20	3,26	-	-	3,21	3,25	3,22	▼ (1)
Meta Taxa Selic (%a.a.)	-	-	-	-	14,18	14,14	14,07	▼ (2)

* comportamento dos indicadores desde o último Relatório de Mercado; os valores entre parênteses expressam o número de semanas em que vem ocorrendo o último comportamento

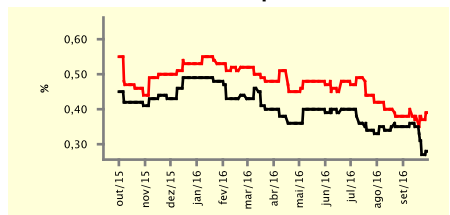
(▲ aumento, ▼ diminuição ou = estabilidade)

CURTO PRAZO

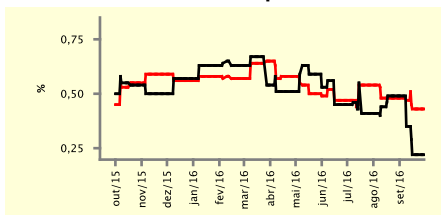
— set/16

— out/16

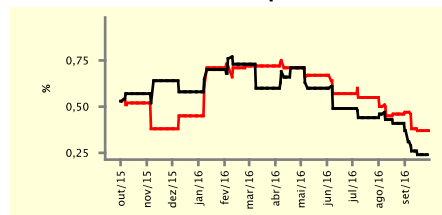
IPCA - Top 5



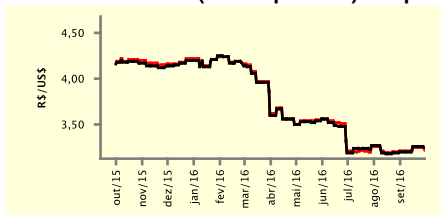
IGP-DI - Top 5



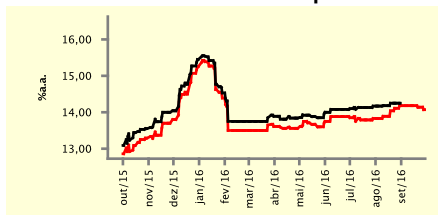
IGP-M - Top 5



Taxa de Câmbio (fim de período) - Top 5



Meta Taxa Selic - Top 5



Expectativas de Mercado

Média - top 5	2016				2017			
	Há 4 semanas	Há 1 semana	Hoje	Comportamento semanal*	Há 4 semanas	Há 1 semana	Hoje	Comportamento semanal*
Curto prazo								
IPCA (%)	7,30	7,21	7,22	▲ (1)	4,99	5,15	5,09	▼ (3)
IGP-DI (%)	7,71	7,70	7,70	▬ (2)	4,95	5,25	5,25	▬ (3)
IGP-M (%)	8,03	7,72	7,68	▼ (1)	5,13	5,07	5,07	▬ (3)
Taxa de câmbio - fim de período (R\$/US\$)	3,28	3,28	3,26	▼ (1)	3,51	3,44	3,44	▬ (3)
Meta Taxa Selic - fim de período (%a.a.)	13,89	13,86	13,79	▼ (2)	11,21	11,18	11,18	▬ (1)
Médio prazo								
IPCA (%)	7,42	7,29	7,29	▬ (1)	5,33	5,55	5,55	▬ (3)
IGP-DI (%)	7,59	7,64	7,64	▬ (1)	5,36	5,16	5,16	▬ (3)
IGP-M (%)	8,45	7,79	7,63	▼ (1)	5,55	5,08	5,08	▬ (2)
Taxa de câmbio - fim de período (R\$/US\$)	3,21	3,16	3,17	▲ (1)	3,41	3,42	3,44	▲ (1)
Meta Taxa Selic - fim de período (%a.a.)	13,95	13,95	13,85	▼ (1)	11,60	11,60	11,60	▬ (7)

* comportamento dos indicadores desde o último Relatório de Mercado; os valores entre parênteses expressam o número de semanas em que vem ocorrendo o último comportamento

(▲ aumento, ▼ diminuição ou = estabilidade)