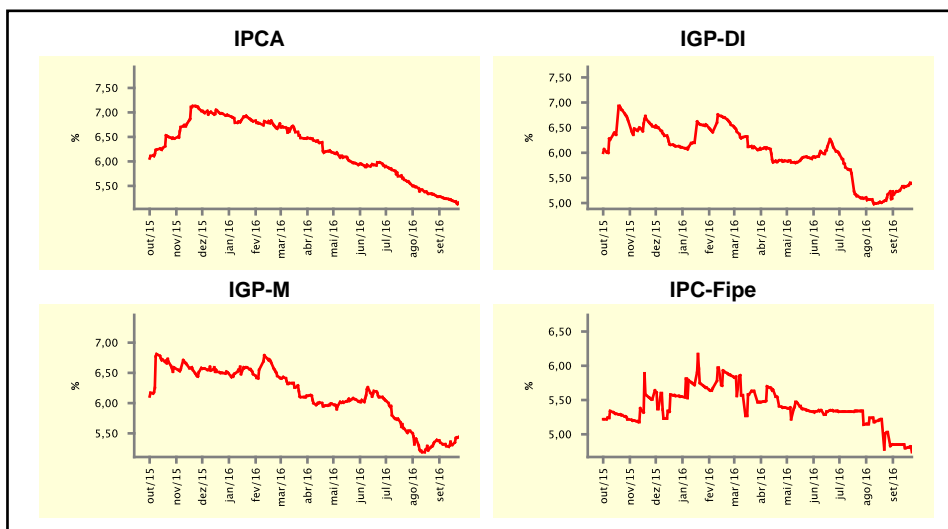


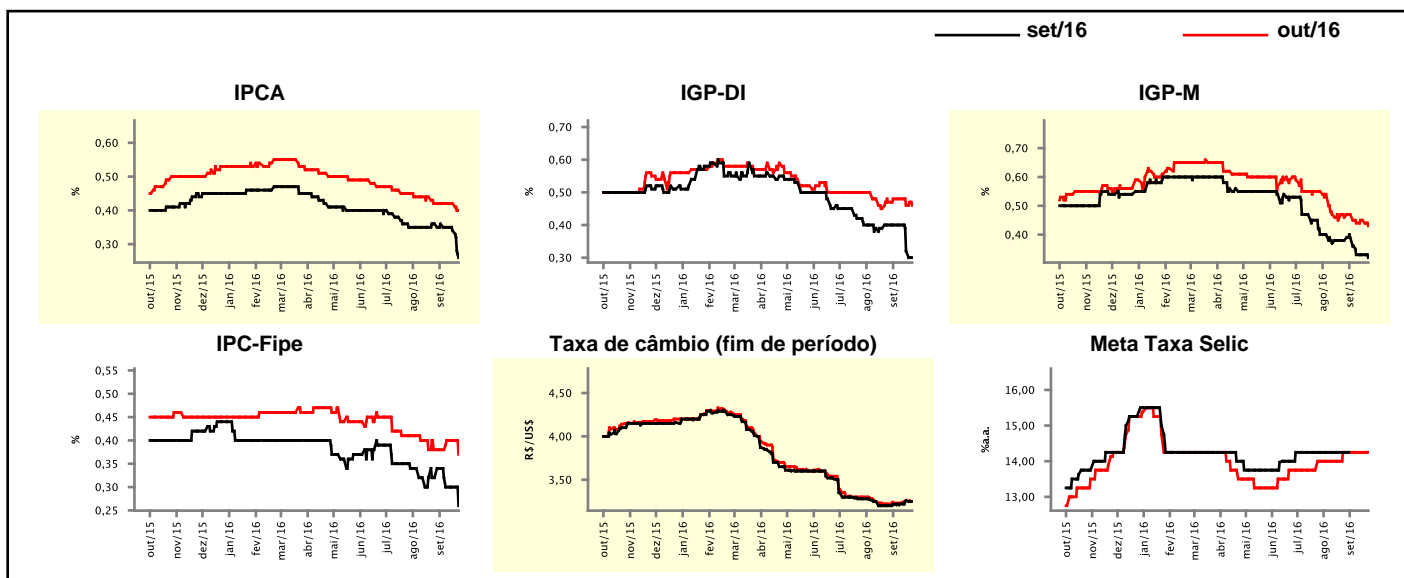
Expectativas de Mercado				
Inflação nos próximos 12 meses suavizada				
Mediana - agregado	Há 4 semanas	Há 1 semana	Hoje	Comportamento semanal*
IPCA (%)	5,32	5,20	5,16	▼ (13)
IGP-DI (%)	5,17	5,33	5,40	▲ (3)
IGP-M (%)	5,35	5,31	5,44	▲ (2)
IPC-Fipe (%)	5,03	4,80	4,74	▼ (2)

* comportamento dos indicadores desde o último Relatório de Mercado; os valores entre parênteses expressam o número de semanas em que vem ocorrendo o último comportamento
 (▲ aumento, ▼ diminuição ou = estabilidade)



Mediana - agregado	set/16				out/16			
	Há 4 semanas	Há 1 semana	Hoje	Comportamento semanal*	Há 4 semanas	Há 1 semana	Hoje	Comportamento semanal*
	IPCA (%)	0,36	0,34	0,26	▼ (3)	0,42	0,42	0,40
IGP-DI (%)	0,40	0,32	0,30	▼ (2)	0,47	0,46	0,46	= (1)
IGP-M (%)	0,38	0,33	0,32	▼ (1)	0,46	0,45	0,43	▼ (1)
IPC-Fipe (%)	0,32	0,30	0,26	▼ (1)	0,38	0,40	0,37	▼ (1)
Taxa de câmbio - fim de período (R\$/US\$)	3,20	3,26	3,25	▼ (1)	3,22	3,26	3,25	▼ (1)
Meta Taxa Selic (%a.a.)	14,25	-	-		14,25	14,25	14,25	= (4)

* comportamento dos indicadores desde o último Relatório de Mercado; os valores entre parênteses expressam o número de semanas em que vem ocorrendo o último comportamento
 (▲ aumento, ▼ diminuição ou = estabilidade)

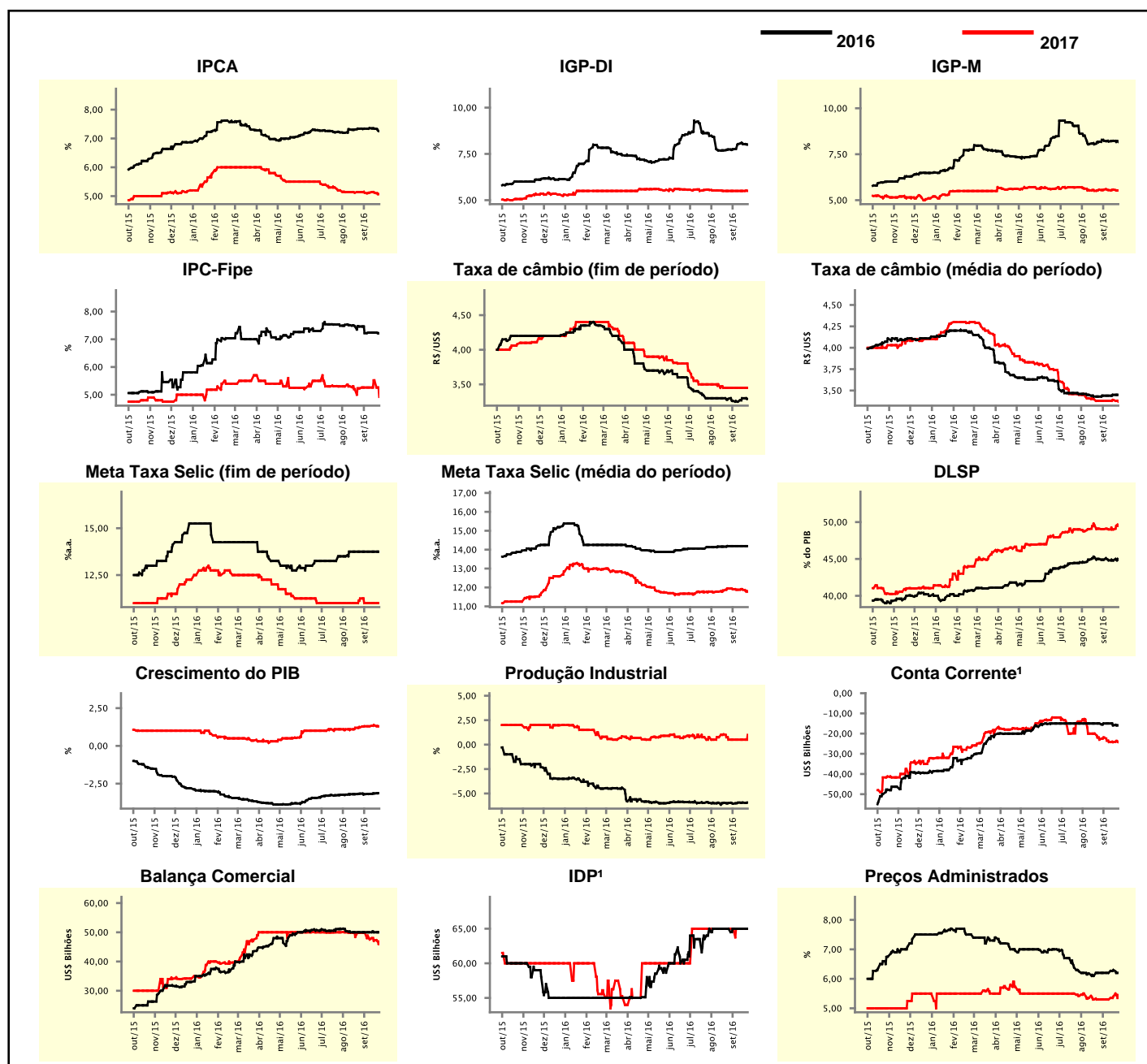


Expectativas de Mercado

Mediana - agregado	2016				2017			
	Há 4 semanas	Há 1 semana	Hoje	Comportamento semanal*	Há 4 semanas	Há 1 semana	Hoje	Comportamento semanal*
IPCA (%)	7,34	7,34	7,25	▼ (2)	5,14	5,12	5,07	▼ (1)
IGP-DI (%)	7,74	8,03	8,00	▼ (1)	5,50	5,50	5,50	≡ (5)
IGP-M (%)	8,17	8,23	8,17	▼ (1)	5,57	5,57	5,53	▼ (1)
IPC-Fipe (%)	7,46	7,24	7,21	▼ (1)	5,23	5,52	4,92	▼ (1)
Taxa de câmbio - fim de período (R\$/US\$)	3,29	3,30	3,29	▼ (1)	3,45	3,45	3,45	≡ (5)
Taxa de câmbio - média do período (R\$/US\$)	3,43	3,45	3,45	≡ (1)	3,38	3,39	3,37	▼ (1)
Meta Taxa Selic - fim de período (%a.a.)	13,75	13,75	13,75	≡ (6)	11,25	11,00	11,00	≡ (3)
Meta Taxa Selic - média do período (%a.a.)	14,19	14,19	14,19	≡ (4)	11,94	11,88	11,78	▼ (1)
Dívida Líquida do Setor Público (% do PIB)	45,00	44,80	44,90	▲ (1)	49,10	49,00	49,50	▲ (1)
PIB (% do crescimento)	-3,16	-3,15	-3,14	▲ (3)	1,23	1,36	1,30	▼ (1)
Produção Industrial (% do crescimento)	-5,98	-5,93	-5,93	≡ (2)	0,50	0,50	1,00	▲ (1)
Conta Corrente ¹ (US\$ Bilhões)	-15,00	-15,90	-15,90	≡ (1)	-23,00	-24,20	-24,23	▼ (1)
Balança Comercial (US\$ Bilhões)	50,00	50,00	50,00	≡ (6)	49,81	47,32	46,83	▼ (4)
Invest. Direto no País ¹ (US\$ Bilhões)	65,00	65,00	65,00	≡ (8)	65,00	65,00	65,00	≡ (11)
Preços Administrados (%)	6,20	6,30	6,20	▼ (1)	5,30	5,40	5,45	▲ (2)

* comportamento dos indicadores desde o último Relatório de Mercado; os valores entre parênteses expressam o número de semanas em que vem ocorrendo o último comportamento

(▲ aumento, ▼ diminuição ou = estabilidade)

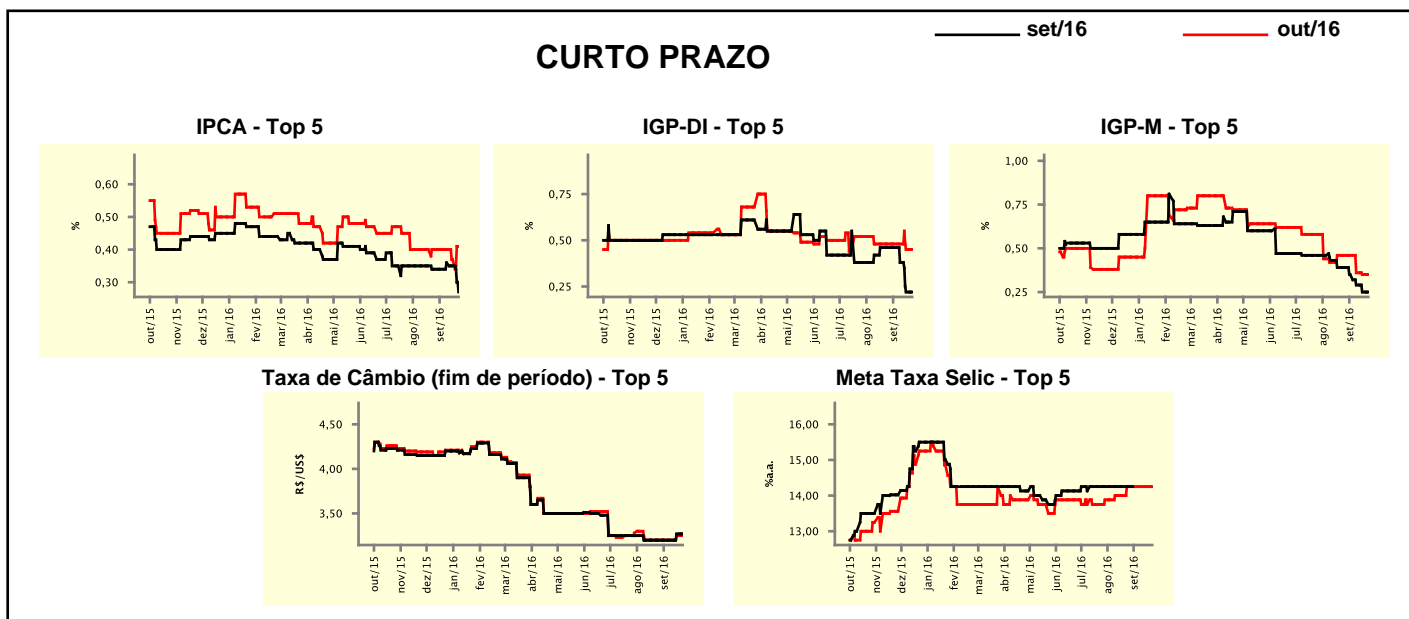


¹ Até 21/4/15, as expectativas de investimento estrangeiro direto (IED) e saldo em conta corrente seguiam a metodologia da 5ª edição do Manual de Balança de Pagamentos do FMI. Em 22/4/15, as instituições participantes foram orientadas a seguir a metodologia da 6ª edição, que considera investimento direto no país (IDP) no lugar de IED e altera o cálculo do saldo em conta corrente. Para mais informações, acesse <http://www.bcb.gov.br/?6MANBALPGTO>.

Expectativas de Mercado								
Mediana - top 5 - curto prazo	set/16				out/16			
	Há 4 semanas	Há 1 semana	Hoje	Comportamento semanal*	Há 4 semanas	Há 1 semana	Hoje	Comportamento semanal*
IPCA (%)	0,34	0,35	0,27	▼ (2)	0,40	0,37	0,41	▲ (1)
IGP-DI (%)	0,46	0,22	0,22	≡ (1)	0,48	0,45	0,45	≡ (1)
IGP-M (%)	0,39	0,25	0,25	≡ (1)	0,46	0,35	0,35	≡ (1)
Taxa de câmbio - fim de período (R\$/US\$)	3,20	3,27	3,27	≡ (1)	3,20	3,25	3,25	≡ (1)
Meta Taxa Selic (%a.a.)	14,25	-	-		14,25	14,25	14,25	≡ (4)

* comportamento dos indicadores desde o último Relatório de Mercado; os valores entre parênteses expressam o número de semanas em que vem ocorrendo o último comportamento

(▲ aumento, ▼ diminuição ou = estabilidade)



Expectativas de Mercado								
Mediana - top 5	2016				2017			
	Há 4 semanas	Há 1 semana	Hoje	Comportamento semanal*	Há 4 semanas	Há 1 semana	Hoje	Comportamento semanal*
Curto prazo								
IPCA (%)	7,34	7,34	7,22	▼ (2)	5,05	5,17	5,13	▼ (1)
IGP-DI (%)	7,84	7,69	7,69	≡ (1)	4,91	5,46	5,46	≡ (2)
IGP-M (%)	7,90	7,57	7,57	≡ (2)	5,06	5,10	5,10	≡ (3)
Taxa de câmbio - fim de período (R\$/US\$)	3,30	3,30	3,30	≡ (12)	3,52	3,50	3,50	≡ (2)
Meta Taxa Selic - fim de período (%a.a.)	13,75	13,75	13,75	≡ (6)	11,00	11,00	11,00	≡ (6)
Médio prazo								
IPCA (%)	7,45	7,50	7,30	▼ (1)	5,25	5,50	5,50	≡ (2)
IGP-DI (%)	7,61	7,94	7,82	▼ (2)	5,32	5,17	5,17	≡ (2)
IGP-M (%)	8,13	7,72	7,72	≡ (2)	5,62	5,10	5,10	≡ (1)
Taxa de câmbio - fim de período (R\$/US\$)	3,18	3,20	3,15	▼ (1)	3,43	3,50	3,40	▼ (1)
Meta Taxa Selic - fim de período (%a.a.)	13,75	13,75	13,75	≡ (4)	11,25	11,25	11,25	≡ (11)

* comportamento dos indicadores desde o último Relatório de Mercado; os valores entre parênteses expressam o número de semanas em que vem ocorrendo o último comportamento

(▲ aumento, ▼ diminuição ou = estabilidade)

Expectativas de Mercado

Média - top 5 - curto prazo	set/16				out/16			
	Há 4 semanas	Há 1 semana	Hoje	Comportamento semanal*	Há 4 semanas	Há 1 semana	Hoje	Comportamento semanal*
IPCA (%)	0,35	0,35	0,27	▼ (2)	0,38	0,38	0,37	▼ (2)
IGP-DI (%)	0,49	0,22	0,22	≡ (1)	0,48	0,43	0,43	≡ (1)
IGP-M (%)	0,41	0,24	0,24	≡ (1)	0,46	0,37	0,37	≡ (1)
Taxa de câmbio - fim de período (R\$/US\$)	3,19	3,26	3,26	≡ (1)	3,20	3,25	3,25	≡ (1)
Meta Taxa Selic (%a.a.)	14,25	-	-		14,11	14,18	14,14	▼ (1)

* comportamento dos indicadores desde o último Relatório de Mercado; os valores entre parênteses expressam o número de semanas em que vem ocorrendo o último comportamento

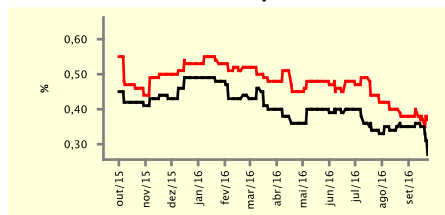
(▲ aumento, ▼ diminuição ou = estabilidade)

CURTO PRAZO

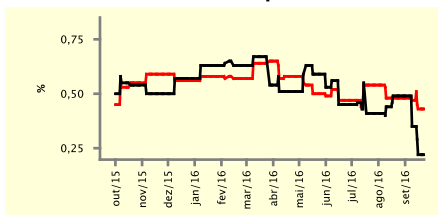
— set/16

— out/16

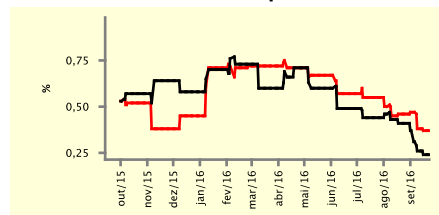
IPCA - Top 5



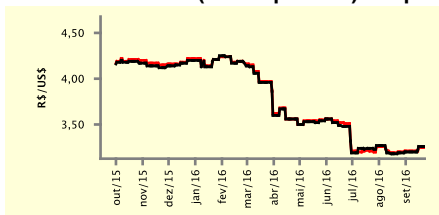
IGP-DI - Top 5



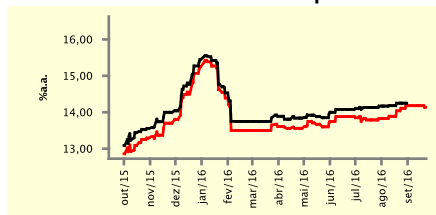
IGP-M - Top 5



Taxa de Câmbio (fim de período) - Top 5



Meta Taxa Selic - Top 5



Expectativas de Mercado

Média - top 5	2016				2017			
	Há 4 semanas	Há 1 semana	Hoje	Comportamento semanal*	Há 4 semanas	Há 1 semana	Hoje	Comportamento semanal*
Curto prazo								
IPCA (%)	7,30	7,33	7,21	▼ (2)	4,99	5,17	5,15	▼ (2)
IGP-DI (%)	7,71	7,70	7,70	≡ (1)	4,95	5,25	5,25	≡ (2)
IGP-M (%)	7,94	7,72	7,72	≡ (2)	5,12	5,07	5,07	≡ (2)
Taxa de câmbio - fim de período (R\$/US\$)	3,28	3,28	3,28	≡ (6)	3,51	3,44	3,44	≡ (2)
Meta Taxa Selic - fim de período (%a.a.)	13,82	13,89	13,86	▼ (1)	11,18	11,21	11,18	▼ (1)
Médio prazo								
IPCA (%)	7,44	7,49	7,29	▼ (1)	5,33	5,55	5,55	≡ (2)
IGP-DI (%)	7,66	7,69	7,64	▼ (2)	5,36	5,16	5,16	≡ (2)
IGP-M (%)	8,23	7,79	7,79	≡ (1)	5,55	5,08	5,08	≡ (1)
Taxa de câmbio - fim de período (R\$/US\$)	3,20	3,23	3,16	▼ (1)	3,41	3,50	3,42	▼ (1)
Meta Taxa Selic - fim de período (%a.a.)	13,95	13,95	13,95	≡ (5)	11,60	11,60	11,60	≡ (6)

* comportamento dos indicadores desde o último Relatório de Mercado; os valores entre parênteses expressam o número de semanas em que vem ocorrendo o último comportamento

(▲ aumento, ▼ diminuição ou = estabilidade)