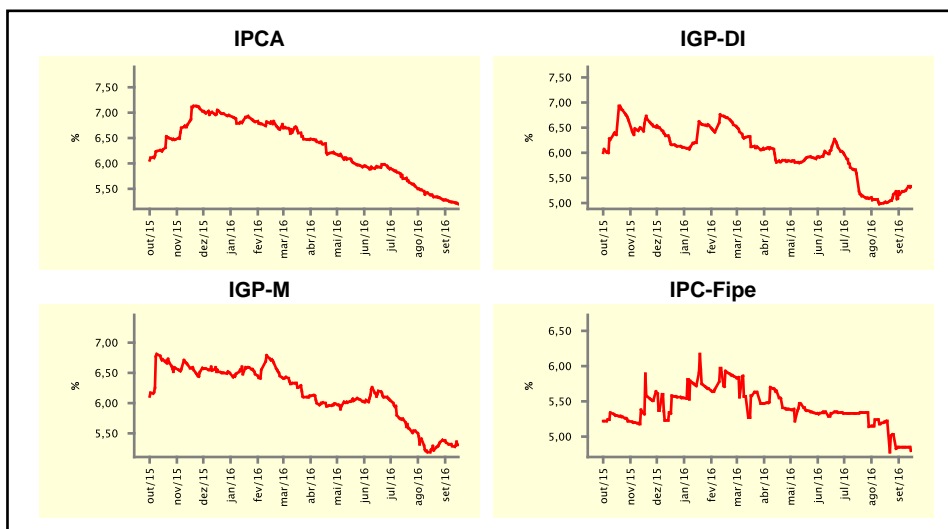


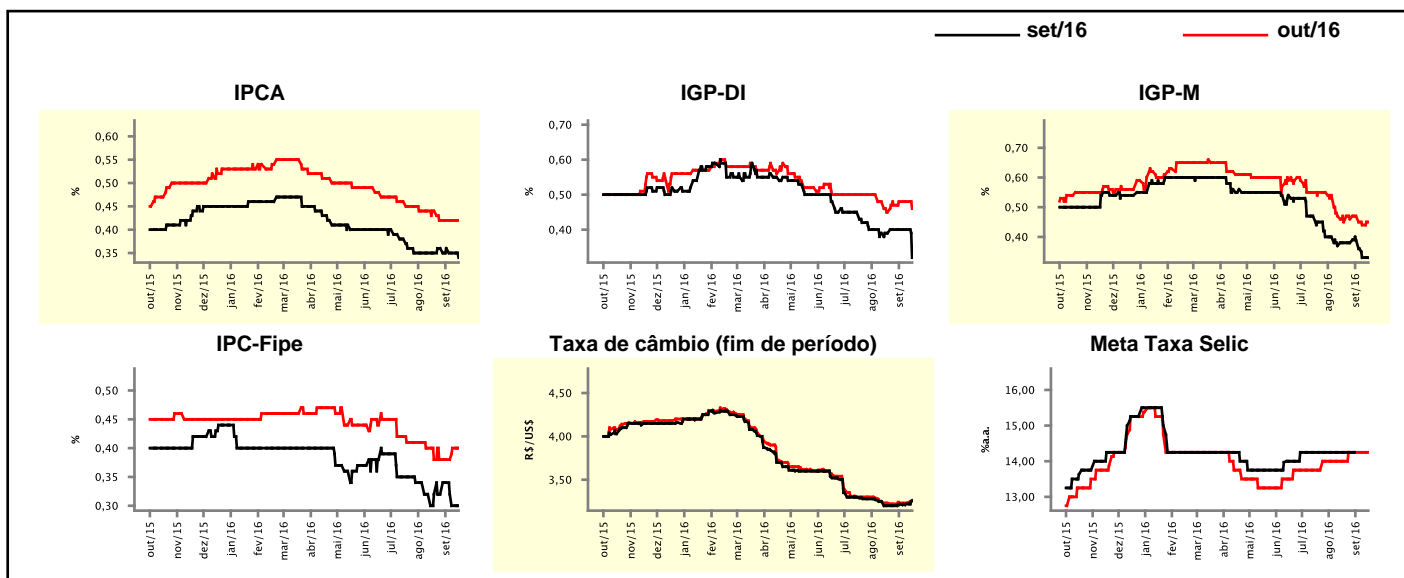
Expectativas de Mercado				
Inflação nos próximos 12 meses suavizada				
Mediana - agregado	Há 4 semanas	Há 1 semana	Hoje	Comportamento semanal*
IPCA (%)	5,34	5,24	5,20	▼ (12)
IGP-DI (%)	5,01	5,25	5,33	▲ (2)
IGP-M (%)	5,22	5,29	5,31	▲ (1)
IPC-Fipe (%)	5,22	4,85	4,80	▼ (1)

* comportamento dos indicadores desde o último Relatório de Mercado; os valores entre parênteses expressam o número de semanas em que vem ocorrendo o último comportamento
 (▲ aumento, ▼ diminuição ou = estabilidade)



Mediana - agregado	set/16				out/16			
	Há 4 semanas	Há 1 semana	Hoje	Comportamento semanal*	Há 4 semanas	Há 1 semana	Hoje	Comportamento semanal*
IPCA (%)	0,35	0,35	0,34	▼ (2)	0,44	0,42	0,42	= (3)
IGP-DI (%)	0,39	0,40	0,32	▼ (1)	0,45	0,48	0,46	▼ (1)
IGP-M (%)	0,38	0,33	0,33	= (1)	0,45	0,44	0,45	▲ (1)
IPC-Fipe (%)	0,32	0,30	0,30	= (1)	0,38	0,40	0,40	= (1)
Taxa de câmbio - fim de período (R\$/US\$)	3,20	3,22	3,26	▲ (1)	3,23	3,23	3,26	▲ (1)
Meta Taxa Selic (%a.a.)	14,25	-	-	= (3)	14,00	14,25	14,25	= (3)

* comportamento dos indicadores desde o último Relatório de Mercado; os valores entre parênteses expressam o número de semanas em que vem ocorrendo o último comportamento
 (▲ aumento, ▼ diminuição ou = estabilidade)

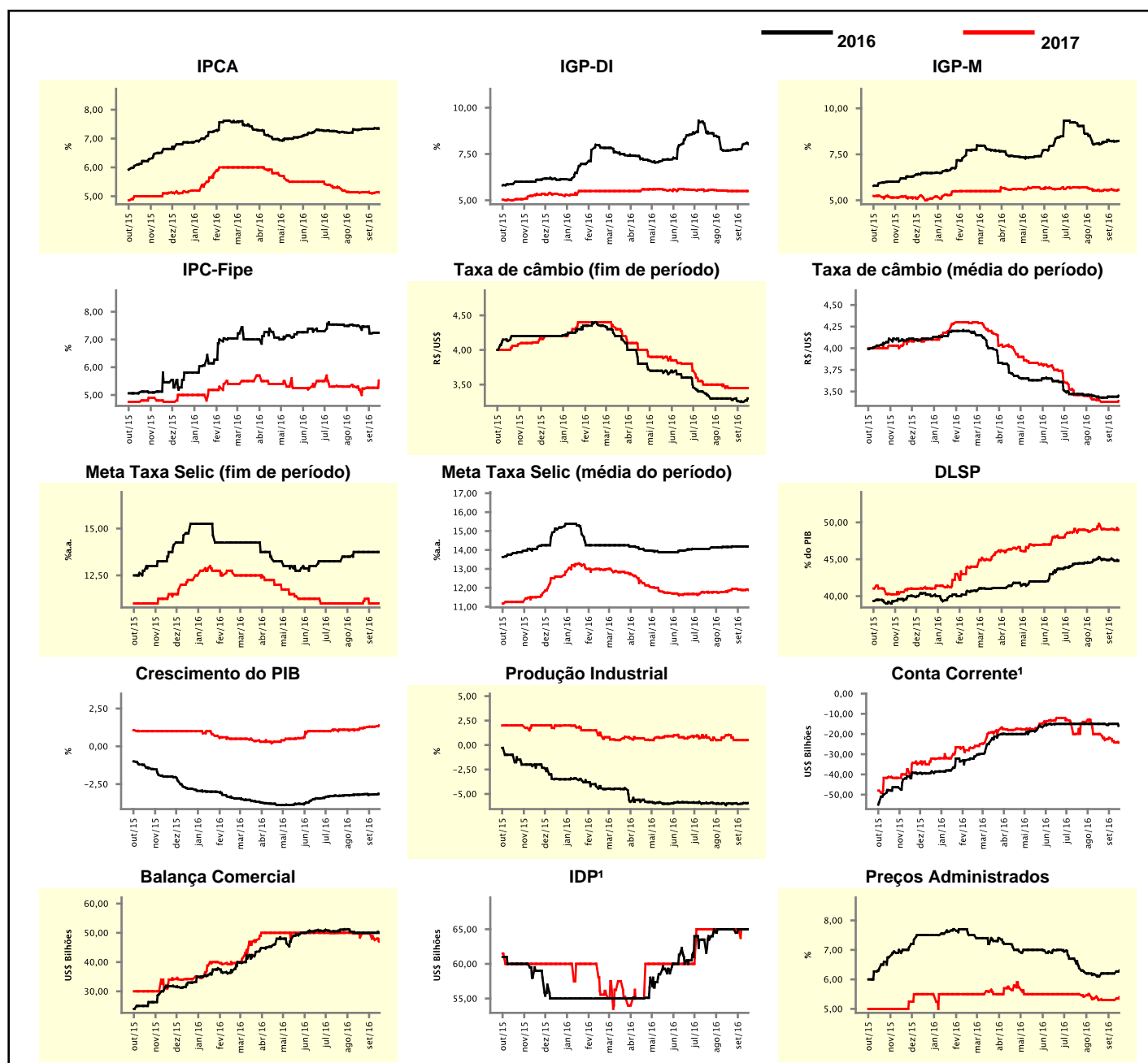


Expectativas de Mercado

Mediana - agregado	2016				2017			
	Há 4 semanas	Há 1 semana	Hoje	Comportamento semanal*	Há 4 semanas	Há 1 semana	Hoje	Comportamento semanal*
IPCA (%)	7,31	7,36	7,34	▼ (1)	5,12	5,12	5,12	≡ (2)
IGP-DI (%)	7,69	8,03	8,03	≡ (1)	5,50	5,50	5,50	≡ (4)
IGP-M (%)	8,04	8,19	8,23	▲ (1)	5,51	5,55	5,57	▲ (1)
IPC-Fipe (%)	7,47	7,24	7,24	≡ (1)	5,20	5,26	5,52	▲ (1)
Taxa de câmbio - fim de período (R\$/US\$)	3,30	3,25	3,30	▲ (1)	3,45	3,45	3,45	≡ (4)
Taxa de câmbio - média do período (R\$/US\$)	3,43	3,44	3,45	▲ (1)	3,40	3,38	3,39	▲ (1)
Meta Taxa Selic - fim de período (%a.a.)	13,75	13,75	13,75	≡ (5)	11,00	11,00	11,00	≡ (2)
Meta Taxa Selic - média do período (%a.a.)	14,16	14,19	14,19	≡ (3)	11,84	11,88	11,88	≡ (1)
Dívida Líquida do Setor Público (% do PIB)	45,25	44,80	44,80	≡ (1)	49,65	49,00	49,00	≡ (1)
PIB (% do crescimento)	-3,20	-3,18	-3,15	▲ (2)	1,20	1,30	1,36	▲ (1)
Produção Industrial (% do crescimento)	-5,95	-5,93	-5,93	≡ (1)	1,05	0,50	0,50	≡ (3)
Conta Corrente ¹ (US\$ Bilhões)	-15,00	-15,00	-15,90	▼ (1)	-20,00	-24,20	-24,20	≡ (1)
Balança Comercial (US\$ Bilhões)	50,00	50,00	50,00	≡ (5)	48,40	47,55	47,32	▼ (3)
Invest. Direto no País ¹ (US\$ Bilhões)	65,00	65,00	65,00	≡ (7)	65,00	65,00	65,00	≡ (10)
Preços Administrados (%)	6,10	6,20	6,30	▲ (1)	5,30	5,30	5,40	▲ (1)

* comportamento dos indicadores desde o último Relatório de Mercado; os valores entre parênteses expressam o número de semanas em que vem ocorrendo o último comportamento

(▲ aumento, ▼ diminuição ou = estabilidade)

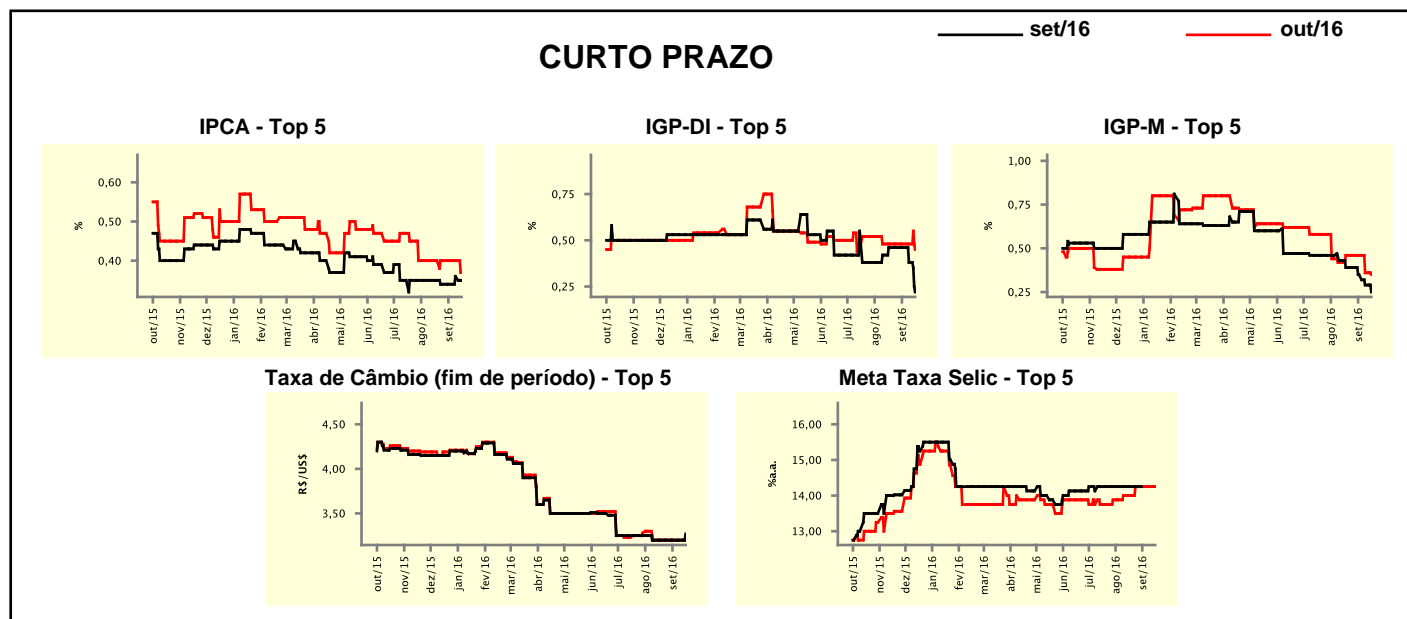


¹ Até 21/4/15, as expectativas de investimento estrangeiro direto (IED) e saldo em conta corrente seguiam a metodologia da 5ª edição do Manual de Balanço de Pagamentos do FMI. Em 22/4/15, as instituições participantes foram orientadas a seguir a metodologia da 6ª edição, que considera investimento direto no país (IDP) no lugar de IED e altera o cálculo do saldo em conta corrente. Para mais informações, acesse <http://www.bcb.gov.br/?6MANBALPGTO>.

Expectativas de Mercado								
Mediana - top 5 - curto prazo	set/16				out/16			
	Há 4 semanas	Há 1 semana	Hoje	Comportamento semanal*	Há 4 semanas	Há 1 semana	Hoje	Comportamento semanal*
IPCA (%)	0,35	0,36	0,35	▼ (1)	0,40	0,40	0,37	▼ (1)
IGP-DI (%)	0,46	0,38	0,22	▼ (2)	0,48	0,48	0,45	▼ (1)
IGP-M (%)	0,39	0,29	0,25	▼ (3)	0,46	0,36	0,35	▼ (2)
Taxa de câmbio - fim de período (R\$/US\$)	3,20	3,20	3,27	▲ (1)	3,20	3,20	3,25	▲ (1)
Meta Taxa Selic (%a.a.)	14,25	-	-		14,00	14,25	14,25	≡ (3)

* comportamento dos indicadores desde o último Relatório de Mercado; os valores entre parênteses expressam o número de semanas em que vem ocorrendo o último comportamento

(▲ aumento, ▼ diminuição ou = estabilidade)



Expectativas de Mercado								
Mediana - top 5	2016				2017			
	Há 4 semanas	Há 1 semana	Hoje	Comportamento semanal*	Há 4 semanas	Há 1 semana	Hoje	Comportamento semanal*
Curto prazo								
IPCA (%)	7,34	7,36	7,34	▼ (1)	5,20	5,17	5,17	≡ (1)
IGP-DI (%)	7,84	7,78	7,69	▼ (2)	4,91	5,46	5,46	≡ (1)
IGP-M (%)	7,90	7,57	7,57	≡ (1)	5,06	5,10	5,10	≡ (2)
Taxa de câmbio - fim de período (R\$/US\$)	3,30	3,30	3,30	≡ (11)	3,52	3,50	3,50	≡ (1)
Meta Taxa Selic - fim de período (%a.a.)	13,75	13,75	13,75	≡ (5)	11,00	11,00	11,00	≡ (5)
Médio prazo								
IPCA (%)	7,51	7,50	7,50	≡ (1)	5,25	5,50	5,50	≡ (1)
IGP-DI (%)	7,61	8,08	7,94	▼ (1)	5,32	5,17	5,17	≡ (1)
IGP-M (%)	8,10	7,72	7,72	≡ (1)	5,62	5,31	5,10	▼ (2)
Taxa de câmbio - fim de período (R\$/US\$)	3,18	3,18	3,20	▲ (1)	3,43	3,50	3,50	≡ (1)
Meta Taxa Selic - fim de período (%a.a.)	14,25	13,75	13,75	≡ (3)	11,25	11,25	11,25	≡ (10)

* comportamento dos indicadores desde o último Relatório de Mercado; os valores entre parênteses expressam o número de semanas em que vem ocorrendo o último comportamento

(▲ aumento, ▼ diminuição ou = estabilidade)

Expectativas de Mercado

Média - top 5 - curto prazo	set/16				out/16			
	Há 4 semanas	Há 1 semana	Hoje	Comportamento semanal*	Há 4 semanas	Há 1 semana	Hoje	Comportamento semanal*
IPCA (%)	0,35	0,36	0,35	▼ (1)	0,40	0,40	0,38	▼ (1)
IGP-DI (%)	0,49	0,35	0,22	▼ (2)	0,48	0,47	0,43	▼ (2)
IGP-M (%)	0,41	0,26	0,24	▼ (3)	0,46	0,38	0,37	▼ (2)
Taxa de câmbio - fim de período (R\$/US\$)	3,18	3,20	3,26	▲ (1)	3,19	3,21	3,25	▲ (1)
Meta Taxa Selic (%a.a.)	14,25	-	-		14,04	14,18	14,18	≡ (2)

* comportamento dos indicadores desde o último Relatório de Mercado; os valores entre parênteses expressam o número de semanas em que vem ocorrendo o último comportamento

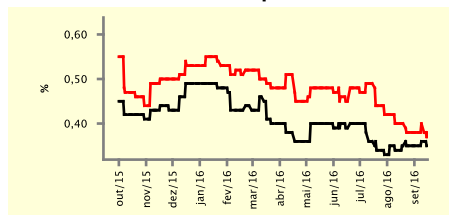
(▲ aumento, ▼ diminuição ou = estabilidade)

CURTO PRAZO

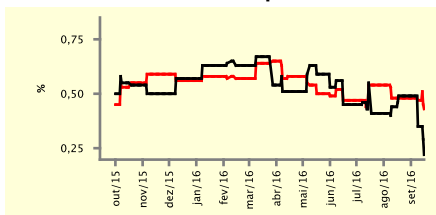
— set/16

— out/16

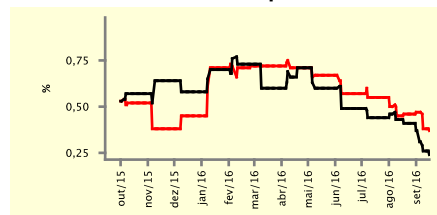
IPCA - Top 5



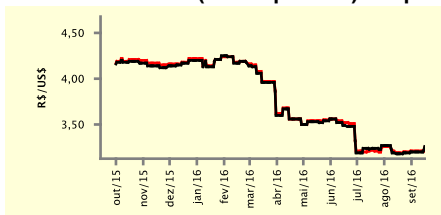
IGP-DI - Top 5



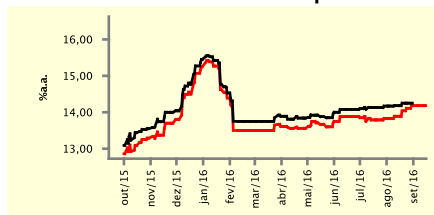
IGP-M - Top 5



Taxa de Câmbio (fim de período) - Top 5



Meta Taxa Selic - Top 5



Expectativas de Mercado

Média - top 5	2016				2017			
	Há 4 semanas	Há 1 semana	Hoje	Comportamento semanal*	Há 4 semanas	Há 1 semana	Hoje	Comportamento semanal*
Curto prazo								
IPCA (%)	7,29	7,37	7,33	▼ (1)	5,15	5,18	5,17	▼ (1)
IGP-DI (%)	7,71	7,77	7,70	▼ (1)	4,95	5,25	5,25	≡ (1)
IGP-M (%)	7,94	7,72	7,72	≡ (1)	5,12	5,07	5,07	≡ (1)
Taxa de câmbio - fim de período (R\$/US\$)	3,28	3,28	3,28	≡ (5)	3,51	3,44	3,44	≡ (1)
Meta Taxa Selic - fim de período (%a.a.)	13,82	13,89	13,89	≡ (2)	11,18	11,21	11,21	≡ (2)
Médio prazo								
IPCA (%)	7,40	7,49	7,49	≡ (1)	5,33	5,55	5,55	≡ (1)
IGP-DI (%)	7,64	7,94	7,69	▼ (1)	5,36	5,16	5,16	≡ (1)
IGP-M (%)	8,20	7,77	7,79	▲ (1)	5,55	5,09	5,08	▼ (2)
Taxa de câmbio - fim de período (R\$/US\$)	3,20	3,21	3,23	▲ (1)	3,41	3,50	3,50	≡ (1)
Meta Taxa Selic - fim de período (%a.a.)	13,95	13,95	13,95	≡ (4)	11,60	11,60	11,60	≡ (5)

* comportamento dos indicadores desde o último Relatório de Mercado; os valores entre parênteses expressam o número de semanas em que vem ocorrendo o último comportamento

(▲ aumento, ▼ diminuição ou = estabilidade)