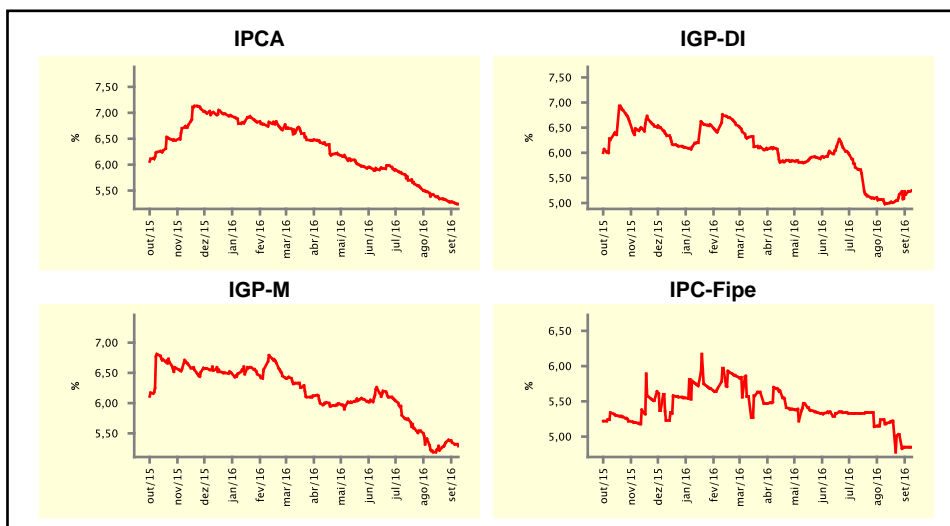


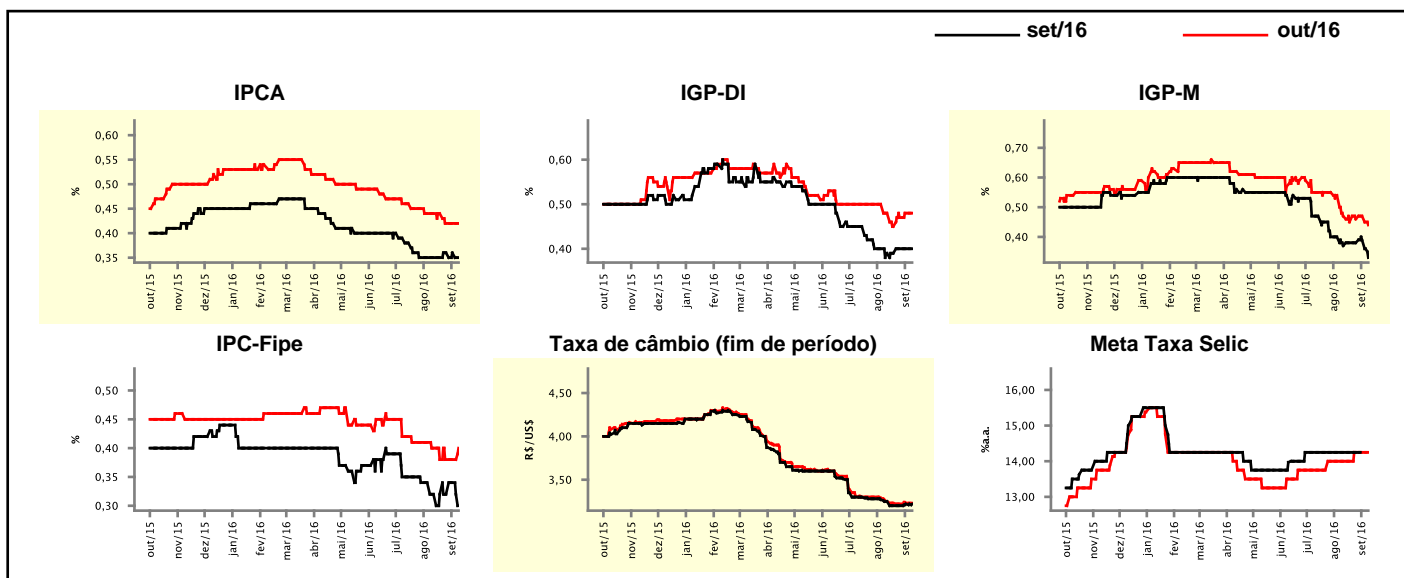
Expectativas de Mercado				
Inflação nos próximos 12 meses suavizada				
Mediana - agregado	Há 4 semanas	Há 1 semana	Hoje	Comportamento semanal*
IPCA (%)	5,42	5,28	5,24	▼ (11)
IGP-DI (%)	4,99	5,17	5,25	▲ (1)
IGP-M (%)	5,19	5,35	5,29	▼ (1)
IPC-Fipe (%)	5,19	4,85	4,85	▬ (1)

* comportamento dos indicadores desde o último Relatório de Mercado; os valores entre parênteses expressam o número de semanas em que vem ocorrendo o último comportamento
 (▲ aumento, ▼ diminuição ou = estabilidade)



Mediana - agregado	set/16				out/16			
	Há 4 semanas	Há 1 semana	Hoje	Comportamento semanal*	Há 4 semanas	Há 1 semana	Hoje	Comportamento semanal*
IPCA (%)	0,35	0,36	0,35	▼ (1)	0,44	0,42	0,42	▬ (2)
IGP-DI (%)	0,39	0,40	0,40	▬ (2)	0,48	0,48	0,48	▬ (1)
IGP-M (%)	0,37	0,39	0,33	▼ (1)	0,47	0,47	0,44	▼ (1)
IPC-Fipe (%)	0,32	0,34	0,30	▼ (1)	0,40	0,38	0,40	▲ (1)
Taxa de câmbio - fim de período (R\$/US\$)	3,25	3,22	3,22	▬ (1)	3,25	3,23	3,23	▬ (1)
Meta Taxa Selic (%a.a.)	14,25	-	-	▬ (2)	14,00	14,25	14,25	▬ (2)

* comportamento dos indicadores desde o último Relatório de Mercado; os valores entre parênteses expressam o número de semanas em que vem ocorrendo o último comportamento
 (▲ aumento, ▼ diminuição ou = estabilidade)

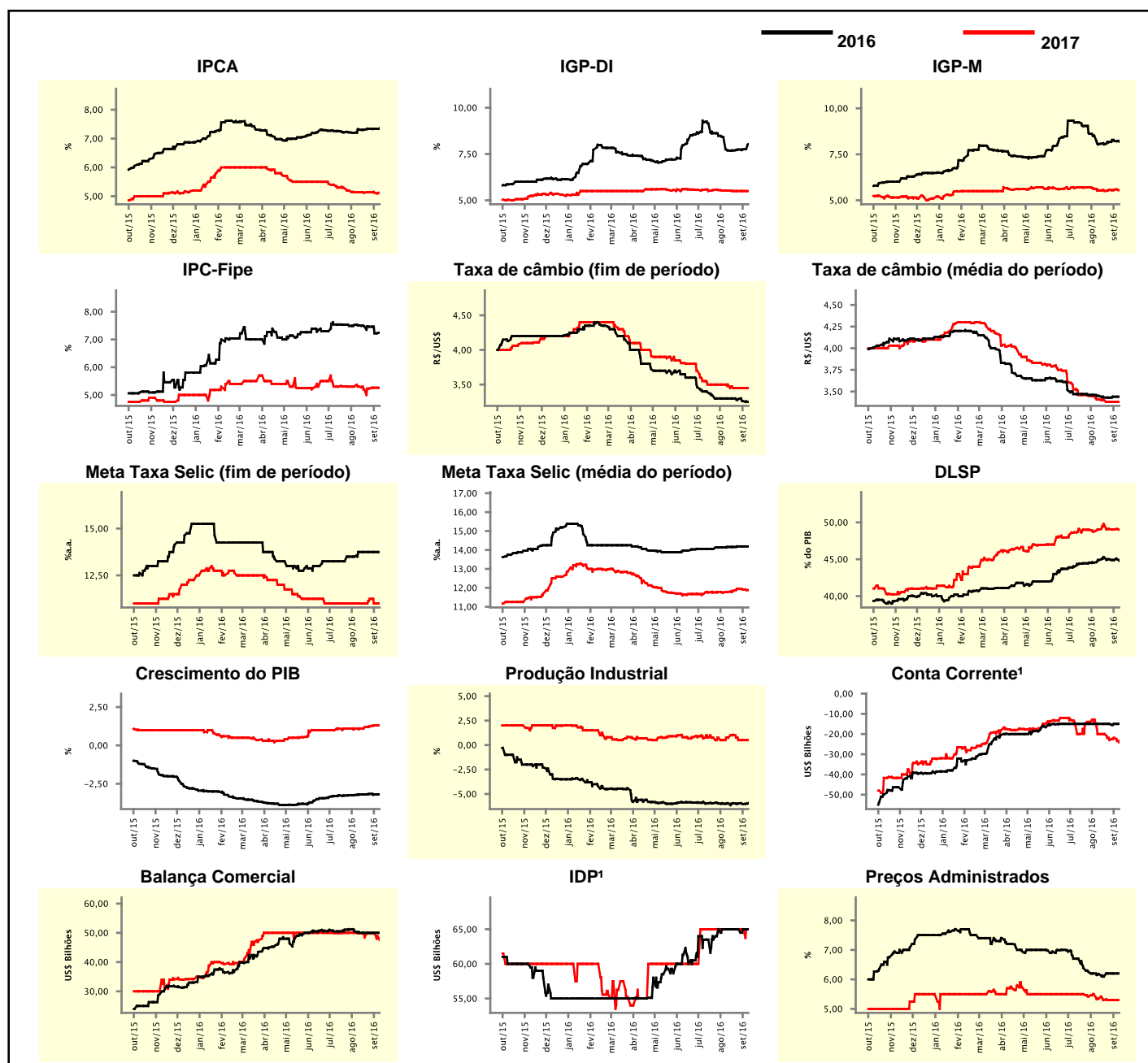


Expectativas de Mercado

Mediana - agregado	2016				2017			
	Há 4 semanas	Há 1 semana	Hoje	Comportamento semanal*	Há 4 semanas	Há 1 semana	Hoje	Comportamento semanal*
IPCA (%)	7,31	7,34	7,36	▲ (1)	5,14	5,12	5,12	▬ (1)
IGP-DI (%)	7,69	7,75	8,03	▲ (3)	5,52	5,50	5,50	▬ (3)
IGP-M (%)	8,06	8,23	8,19	▼ (1)	5,53	5,57	5,55	▼ (1)
IPC-Fipe (%)	7,51	7,22	7,24	▲ (1)	5,30	5,26	5,26	▬ (1)
Taxa de câmbio - fim de período (R\$/US\$)	3,30	3,26	3,25	▼ (3)	3,50	3,45	3,45	▬ (3)
Taxa de câmbio - média do período (R\$/US\$)	3,45	3,44	3,44	▬ (1)	3,41	3,38	3,38	▬ (2)
Meta Taxa Selic - fim de período (%a.a.)	13,75	13,75	13,75	▬ (4)	11,00	11,00	11,00	▬ (1)
Meta Taxa Selic - média do período (%a.a.)	14,16	14,19	14,19	▬ (2)	11,78	11,91	11,88	▼ (2)
Dívida Líquida do Setor Público (% do PIB)	44,90	44,90	44,80	▼ (3)	49,05	49,05	49,00	▼ (3)
PIB (% do crescimento)	-3,20	-3,20	-3,18	▲ (1)	1,10	1,30	1,30	▬ (1)
Produção Industrial (% do crescimento)	-5,95	-6,03	-5,93	▲ (1)	0,75	0,50	0,50	▬ (2)
Conta Corrente ¹ (US\$ Bilhões)	-15,00	-15,00	-15,00	▬ (12)	-20,00	-21,92	-24,20	▼ (1)
Balança Comercial (US\$ Bilhões)	50,00	50,00	50,00	▬ (4)	49,84	49,80	47,55	▼ (2)
Invest. Direto no País ¹ (US\$ Bilhões)	65,00	65,00	65,00	▬ (6)	65,00	65,00	65,00	▬ (9)
Preços Administrados (%)	6,18	6,20	6,20	▬ (2)	5,35	5,30	5,30	▬ (3)

* comportamento dos indicadores desde o último Relatório de Mercado; os valores entre parênteses expressam o número de semanas em que vem ocorrendo o último comportamento

(▲ aumento, ▼ diminuição ou = estabilidade)

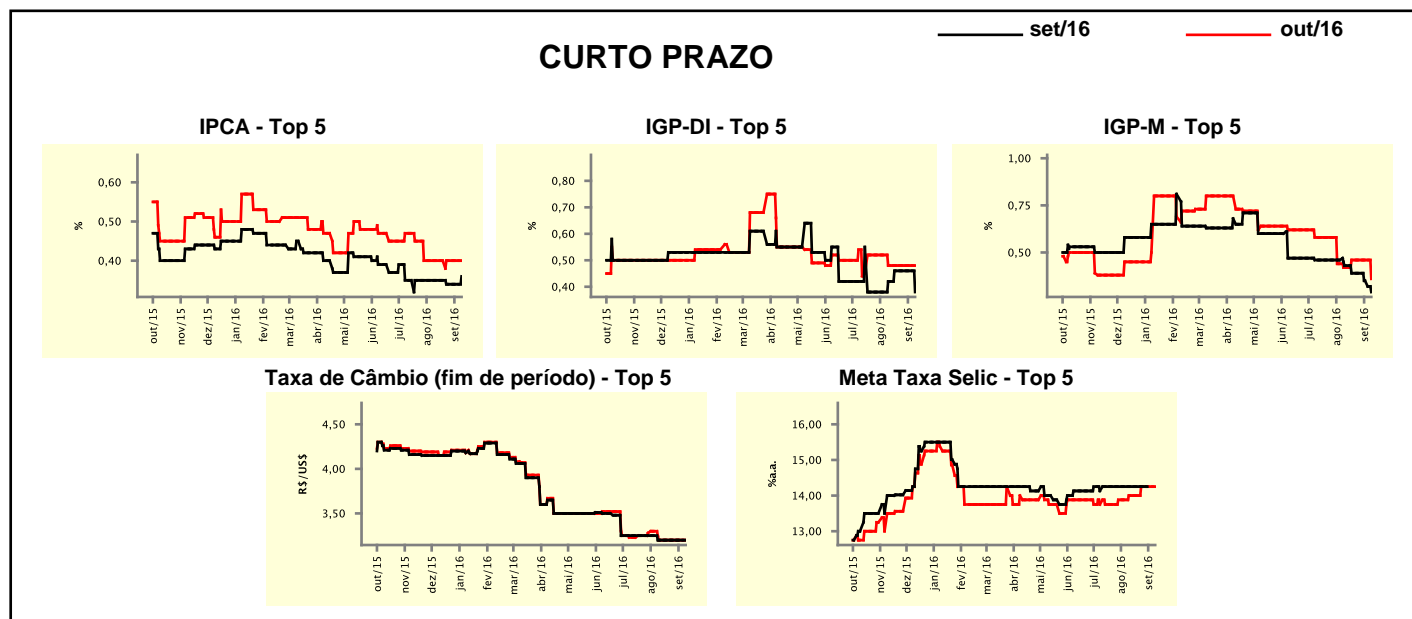


¹ Até 21/4/15, as expectativas de investimento estrangeiro direto (IED) e saldo em conta corrente seguiam a metodologia da 5ª edição do Manual de Balanço de Pagamentos do FMI. Em 22/4/15, as instituições participantes foram orientadas a seguir a metodologia da 6ª edição, que considera investimento direto no país (IDP) no lugar de IED e altera o cálculo do saldo em conta corrente. Para mais informações, acesse <http://www.bcb.gov.br/?6MANBALPGTO>.

Expectativas de Mercado								
Mediana - top 5 - curto prazo	set/16				out/16			
	Há 4 semanas	Há 1 semana	Hoje	Comportamento semanal*	Há 4 semanas	Há 1 semana	Hoje	Comportamento semanal*
IPCA (%)	0,35	0,34	0,36	▲ (1)	0,40	0,40	0,40	▬ (6)
IGP-DI (%)	0,42	0,46	0,38	▼ (1)	0,48	0,48	0,48	▬ (4)
IGP-M (%)	0,43	0,35	0,29	▼ (2)	0,42	0,46	0,36	▼ (1)
Taxa de câmbio - fim de período (R\$/US\$)	3,20	3,20	3,20	▬ (4)	3,20	3,20	3,20	▬ (4)
Meta Taxa Selic (%a.a.)	14,25	-	-	▬ (4)	14,00	14,25	14,25	▬ (2)

* comportamento dos indicadores desde o último Relatório de Mercado; os valores entre parênteses expressam o número de semanas em que vem ocorrendo o último comportamento

(▲ aumento, ▼ diminuição ou = estabilidade)



Expectativas de Mercado								
Mediana - top 5	2016				2017			
	Há 4 semanas	Há 1 semana	Hoje	Comportamento semanal*	Há 4 semanas	Há 1 semana	Hoje	Comportamento semanal*
Curto prazo								
IPCA (%)	7,34	7,34	7,36	▲ (1)	5,20	5,05	5,17	▲ (1)
IGP-DI (%)	7,87	7,84	7,78	▼ (1)	5,31	4,91	5,46	▲ (1)
IGP-M (%)	7,90	7,91	7,57	▼ (1)	5,06	5,10	5,10	▬ (1)
Taxa de câmbio - fim de período (R\$/US\$)	3,30	3,30	3,30	▬ (10)	3,52	3,52	3,50	▼ (1)
Meta Taxa Selic - fim de período (%a.a.)	13,75	13,75	13,75	▬ (4)	11,00	11,00	11,00	▬ (4)
Médio prazo								
IPCA (%)	7,41	7,42	7,50	▲ (1)	5,25	5,25	5,50	▲ (1)
IGP-DI (%)	7,47	7,58	8,08	▲ (1)	5,52	5,32	5,17	▼ (1)
IGP-M (%)	8,04	8,28	7,72	▼ (1)	5,62	5,62	5,31	▼ (1)
Taxa de câmbio - fim de período (R\$/US\$)	3,18	3,18	3,18	▬ (4)	3,43	3,43	3,50	▲ (1)
Meta Taxa Selic - fim de período (%a.a.)	13,75	13,75	13,75	▬ (2)	11,25	11,25	11,25	▬ (9)

* comportamento dos indicadores desde o último Relatório de Mercado; os valores entre parênteses expressam o número de semanas em que vem ocorrendo o último comportamento

(▲ aumento, ▼ diminuição ou = estabilidade)

Expectativas de Mercado

Média - top 5 - curto prazo	set/16				out/16			
	Há 4 semanas	Há 1 semana	Hoje	Comportamento semanal*	Há 4 semanas	Há 1 semana	Hoje	Comportamento semanal*
IPCA (%)	0,34	0,35	0,36	▲ (1)	0,40	0,38	0,40	▲ (1)
IGP-DI (%)	0,44	0,49	0,35	▼ (1)	0,48	0,48	0,47	▼ (1)
IGP-M (%)	0,43	0,37	0,26	▼ (2)	0,45	0,47	0,38	▼ (1)
Taxa de câmbio - fim de período (R\$/US\$)	3,19	3,20	3,20	= (1)	3,21	3,21	3,21	= (1)
Meta Taxa Selic (%a.a.)	14,18	-	-		13,89	14,18	14,18	= (1)

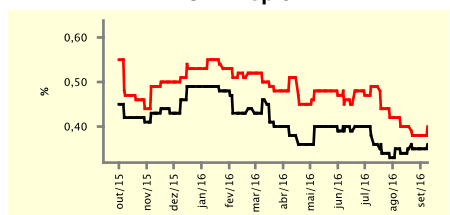
* comportamento dos indicadores desde o último Relatório de Mercado; os valores entre parênteses expressam o número de semanas em que vem ocorrendo o último comportamento

(▲ aumento, ▼ diminuição ou = estabilidade)

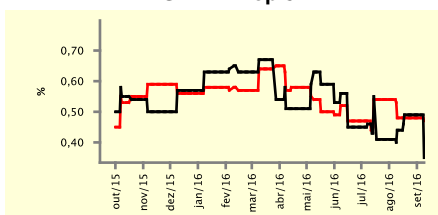
CURTO PRAZO

— set/16 — out/16

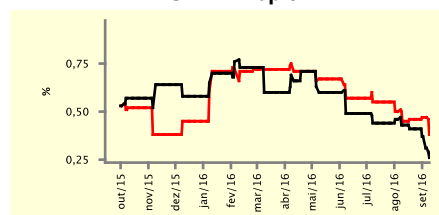
IPCA - Top 5



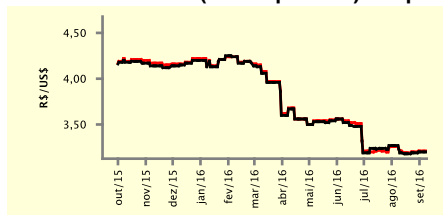
IGP-DI - Top 5



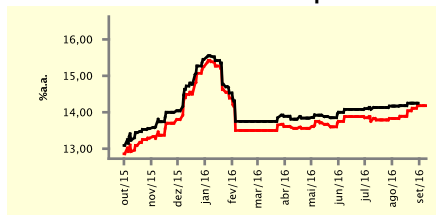
IGP-M - Top 5



Taxa de Câmbio (fim de período) - Top 5



Meta Taxa Selic - Top 5



Expectativas de Mercado

Média - top 5	2016				2017			
	Há 4 semanas	Há 1 semana	Hoje	Comportamento semanal*	Há 4 semanas	Há 1 semana	Hoje	Comportamento semanal*
Curto prazo								
IPCA (%)	7,26	7,30	7,37	▲ (1)	5,15	4,99	5,18	▲ (1)
IGP-DI (%)	7,76	7,71	7,77	▲ (1)	5,14	4,95	5,25	▲ (1)
IGP-M (%)	7,94	8,03	7,72	▼ (1)	5,20	5,13	5,07	▼ (1)
Taxa de câmbio - fim de período (R\$/US\$)	3,28	3,28	3,28	= (4)	3,51	3,51	3,44	▼ (1)
Meta Taxa Selic - fim de período (%a.a.)	13,61	13,89	13,89	= (1)	11,18	11,21	11,21	= (1)
Médio prazo								
IPCA (%)	7,40	7,42	7,49	▲ (1)	5,34	5,33	5,55	▲ (1)
IGP-DI (%)	7,57	7,59	7,94	▲ (1)	5,46	5,36	5,16	▼ (1)
IGP-M (%)	8,17	8,45	7,77	▼ (1)	5,62	5,55	5,09	▼ (1)
Taxa de câmbio - fim de período (R\$/US\$)	3,20	3,21	3,21	= (1)	3,41	3,41	3,50	▲ (1)
Meta Taxa Selic - fim de período (%a.a.)	13,65	13,95	13,95	= (3)	11,60	11,60	11,60	= (4)

* comportamento dos indicadores desde o último Relatório de Mercado; os valores entre parênteses expressam o número de semanas em que vem ocorrendo o último comportamento

(▲ aumento, ▼ diminuição ou = estabilidade)