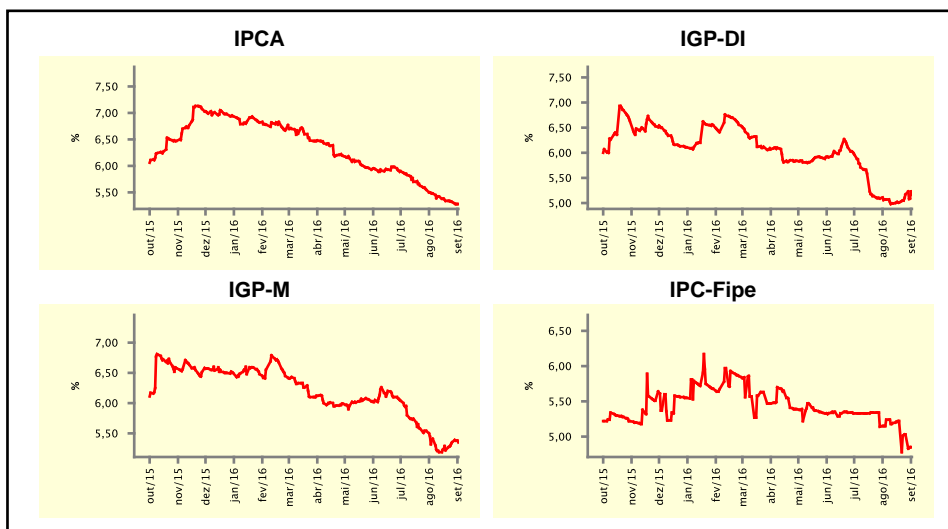


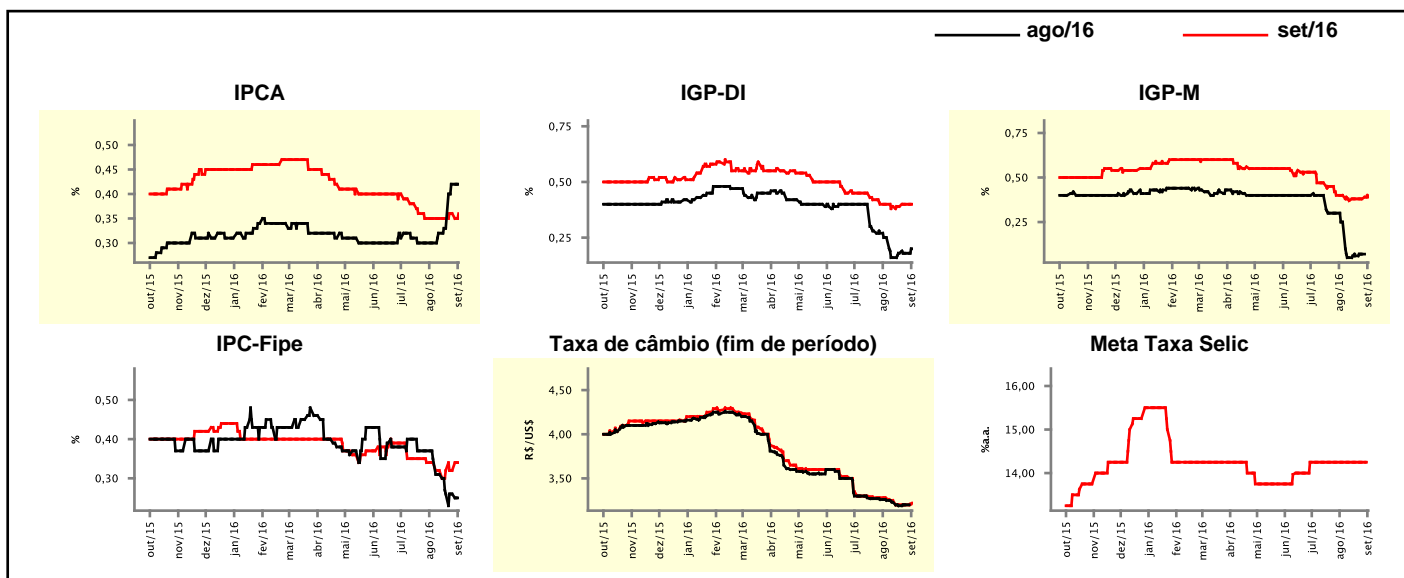
Expectativas de Mercado				
Inflação nos próximos 12 meses suavizada				
Mediana - agregado	Há 4 semanas	Há 1 semana	Hoje	Comportamento semanal*
IPCA (%)	5,48	5,32	5,28	▼ (10)
IGP-DI (%)	5,07	5,17	5,17	▬ (1)
IGP-M (%)	5,41	5,35	5,35	▬ (1)
IPC-Fipe (%)	5,24	5,03	4,85	▼ (2)

* comportamento dos indicadores desde o último Relatório de Mercado; os valores entre parênteses expressam o número de semanas em que vem ocorrendo o último comportamento
 (▲ aumento, ▼ diminuição ou = estabilidade)



Mediana - agregado	ago/16				set/16			
	Há 4 semanas	Há 1 semana	Hoje	Comportamento semanal*	Há 4 semanas	Há 1 semana	Hoje	Comportamento semanal*
IPCA (%)	0,30	0,42	0,42	▬ (1)	0,35	0,36	0,36	▬ (1)
IGP-DI (%)	0,25	0,18	0,20	▲ (1)	0,40	0,40	0,40	▬ (1)
IGP-M (%)	0,25	0,07	-	-	0,40	0,38	0,39	▲ (1)
IPC-Fipe (%)	0,35	0,26	-	-	0,34	0,32	0,34	▲ (1)
Taxa de câmbio - fim de período (R\$/US\$)	3,25	3,20	-	-	3,27	3,20	3,22	▲ (1)
Meta Taxa Selic (%a.a.)	-	-	-	-	14,25	14,25	-	-

* comportamento dos indicadores desde o último Relatório de Mercado; os valores entre parênteses expressam o número de semanas em que vem ocorrendo o último comportamento
 (▲ aumento, ▼ diminuição ou = estabilidade)

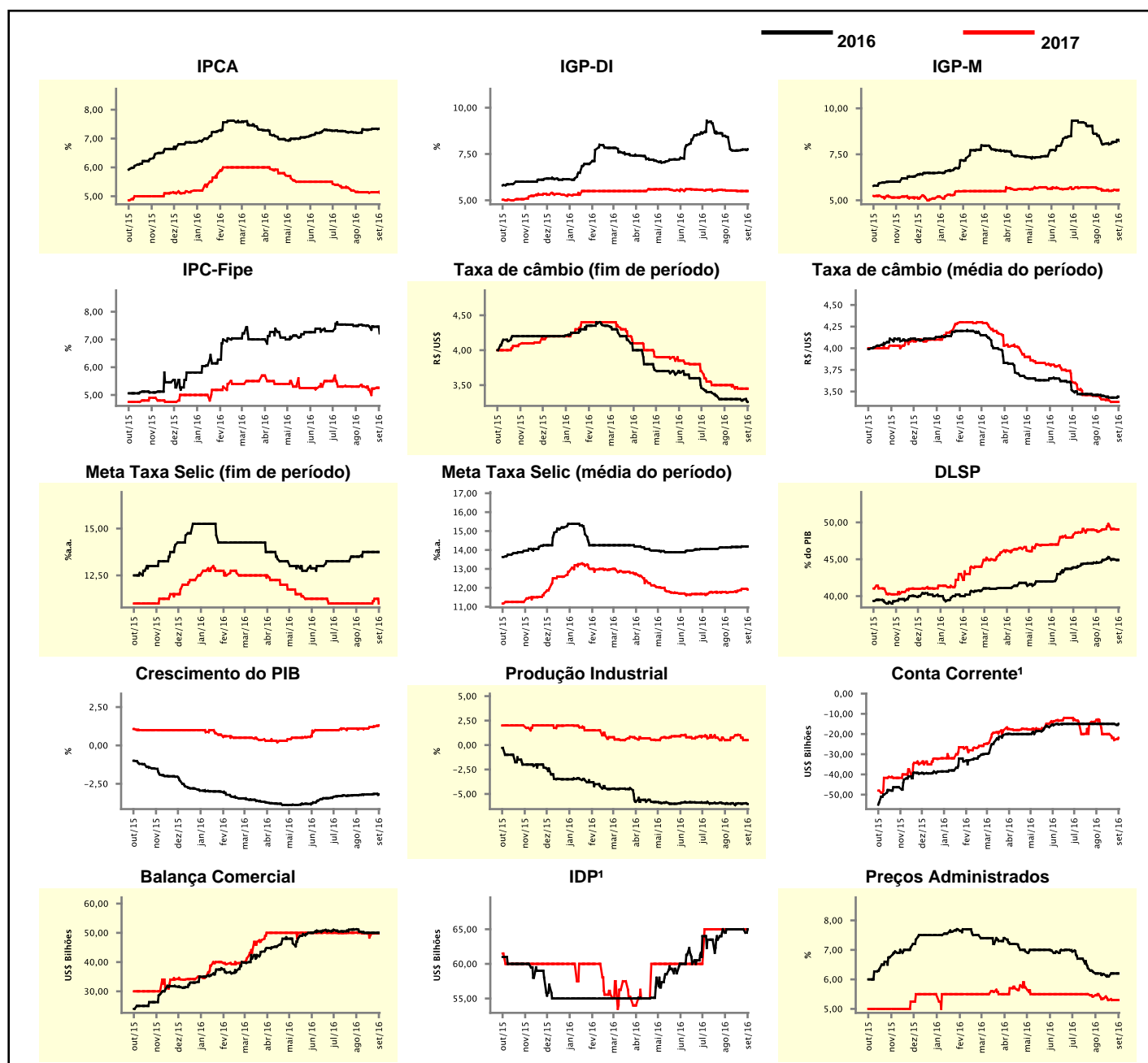


Expectativas de Mercado

Mediana - agregado	2016				2017			
	Há 4 semanas	Há 1 semana	Hoje	Comportamento semanal*	Há 4 semanas	Há 1 semana	Hoje	Comportamento semanal*
IPCA (%)	7,20	7,34	7,34	≡ (1)	5,14	5,14	5,12	▼ (1)
IGP-DI (%)	8,41	7,74	7,75	▲ (2)	5,53	5,50	5,50	≡ (2)
IGP-M (%)	8,51	8,17	8,23	▲ (2)	5,63	5,57	5,57	≡ (1)
IPC-Fipe (%)	7,52	7,46	7,22	▼ (4)	5,30	5,23	5,26	▲ (2)
Taxa de câmbio - fim de período (R\$/US\$)	3,30	3,29	3,26	▼ (2)	3,50	3,45	3,45	≡ (2)
Taxa de câmbio - média do período (R\$/US\$)	3,46	3,43	3,44	▲ (1)	3,45	3,38	3,38	≡ (1)
Meta Taxa Selic - fim de período (%a.a.)	13,50	13,75	13,75	≡ (3)	11,00	11,25	11,00	▼ (1)
Meta Taxa Selic - média do período (%a.a.)	14,13	14,19	14,19	≡ (1)	11,75	11,94	11,91	▼ (1)
Dívida Líquida do Setor Público (% do PIB)	44,55	45,00	44,90	▼ (2)	48,76	49,10	49,05	▼ (2)
PIB (% do crescimento)	-3,23	-3,16	-3,20	▼ (1)	1,10	1,23	1,30	▲ (3)
Produção Industrial (% do crescimento)	-6,00	-5,98	-6,03	▼ (2)	0,50	0,50	0,50	≡ (1)
Conta Corrente ¹ (US\$ Bilhões)	-15,00	-15,00	-15,00	≡ (11)	-13,00	-23,00	-21,92	▲ (1)
Balança Comercial (US\$ Bilhões)	50,44	50,00	50,00	≡ (3)	50,00	49,81	49,80	▼ (1)
Invest. Direto no País ¹ (US\$ Bilhões)	65,00	65,00	65,00	≡ (5)	65,00	65,00	65,00	≡ (8)
Preços Administrados (%)	6,20	6,20	6,20	≡ (1)	5,50	5,30	5,30	≡ (2)

* comportamento dos indicadores desde o último Relatório de Mercado; os valores entre parênteses expressam o número de semanas em que vem ocorrendo o último comportamento

(▲ aumento, ▼ diminuição ou = estabilidade)

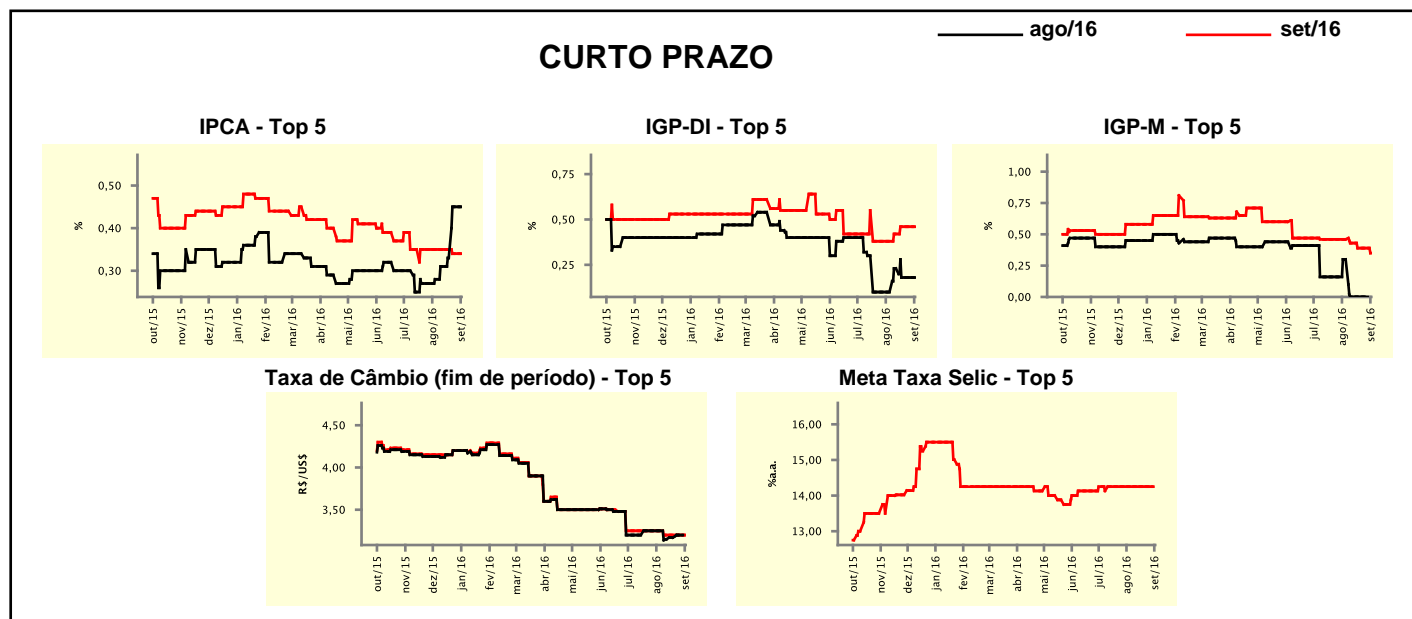


¹ Até 21/4/15, as expectativas de investimento estrangeiro direto (IED) e saldo em conta corrente seguiam a metodologia da 5ª edição do Manual de Balanço de Pagamentos do FMI. Em 22/4/15, as instituições participantes foram orientadas a seguir a metodologia da 6ª edição, que considera investimento direto no país (IDP) no lugar de IED e altera o cálculo do saldo em conta corrente. Para mais informações, acesse <http://www.bcb.gov.br/?6MANBALPGTO>.

Expectativas de Mercado								
Mediana - top 5 - curto prazo	ago/16				set/16			
	Há 4 semanas	Há 1 semana	Hoje	Comportamento semanal*	Há 4 semanas	Há 1 semana	Hoje	Comportamento semanal*
IPCA (%)	0,28	0,45	0,45	≡ (1)	0,35	0,34	0,34	≡ (1)
IGP-DI (%)	0,10	0,18	0,18	≡ (2)	0,38	0,46	0,46	≡ (2)
IGP-M (%)	0,30	0,00	-		0,46	0,39	0,35	▼ (1)
Taxa de câmbio - fim de período (R\$/US\$)	3,25	3,20	-		3,25	3,20	3,20	≡ (3)
Meta Taxa Selic (%a.a.)	-	-	-		14,25	14,25	-	

* comportamento dos indicadores desde o último Relatório de Mercado; os valores entre parênteses expressam o número de semanas em que vem ocorrendo o último comportamento

(▲ aumento, ▼ diminuição ou = estabilidade)



Expectativas de Mercado								
Mediana - top 5	2016				2017			
	Há 4 semanas	Há 1 semana	Hoje	Comportamento semanal*	Há 4 semanas	Há 1 semana	Hoje	Comportamento semanal*
Curto prazo								
IPCA (%)	7,32	7,34	7,34	≡ (3)	5,49	5,05	5,05	≡ (1)
IGP-DI (%)	7,89	7,84	7,84	≡ (2)	5,41	4,91	4,91	≡ (2)
IGP-M (%)	8,22	7,90	7,91	▲ (1)	4,92	5,06	5,10	▲ (1)
Taxa de câmbio - fim de período (R\$/US\$)	3,30	3,30	3,30	≡ (9)	3,50	3,52	3,52	≡ (3)
Meta Taxa Selic - fim de período (%a.a.)	13,50	13,75	13,75	≡ (3)	10,75	11,00	11,00	≡ (3)
Médio prazo								
IPCA (%)	7,20	7,45	7,42	▼ (2)	4,97	5,25	5,25	≡ (3)
IGP-DI (%)	7,87	7,61	7,58	▼ (1)	5,52	5,32	5,32	≡ (2)
IGP-M (%)	8,67	8,13	8,28	▲ (3)	5,74	5,62	5,62	≡ (3)
Taxa de câmbio - fim de período (R\$/US\$)	3,20	3,18	3,18	≡ (3)	3,45	3,43	3,43	≡ (3)
Meta Taxa Selic - fim de período (%a.a.)	13,75	13,75	13,75	≡ (1)	11,25	11,25	11,25	≡ (8)

* comportamento dos indicadores desde o último Relatório de Mercado; os valores entre parênteses expressam o número de semanas em que vem ocorrendo o último comportamento

(▲ aumento, ▼ diminuição ou = estabilidade)

Expectativas de Mercado

Média - top 5 - curto prazo	ago/16				set/16			
	Há 4 semanas	Há 1 semana	Hoje	Comportamento semanal*	Há 4 semanas	Há 1 semana	Hoje	Comportamento semanal*
IPCA (%)	0,29	0,43	0,43	= (1)	0,35	0,35	0,35	= (2)
IGP-DI (%)	0,14	0,19	0,19	= (2)	0,41	0,49	0,49	= (2)
IGP-M (%)	0,21	0,00	-		0,46	0,41	0,37	▼ (1)
Taxa de câmbio - fim de período (R\$/US\$)	3,23	3,21	-		3,27	3,19	3,20	▲ (2)
Meta Taxa Selic (%a.a.)	-	-	-		14,17	14,25	-	

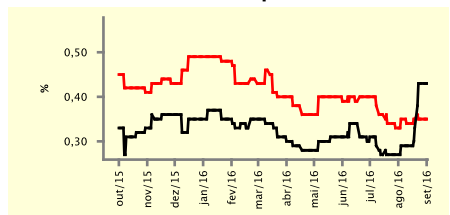
* comportamento dos indicadores desde o último Relatório de Mercado; os valores entre parênteses expressam o número de semanas em que vem ocorrendo o último comportamento

(▲ aumento, ▼ diminuição ou = estabilidade)

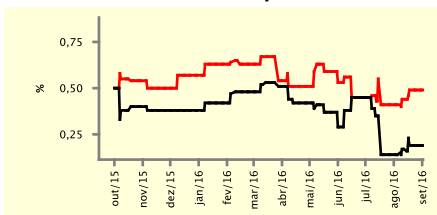
CURTO PRAZO

ago/16 set/16

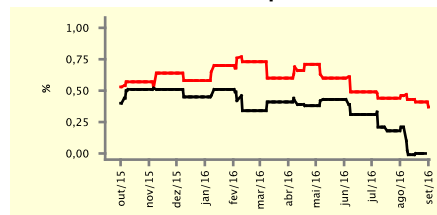
IPCA - Top 5



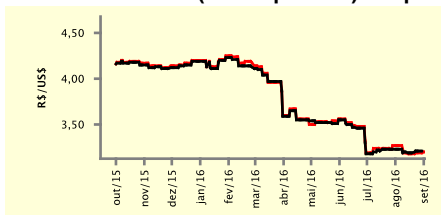
IGP-DI - Top 5



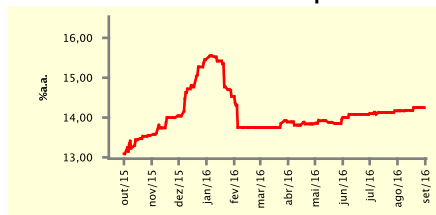
IGP-M - Top 5



Taxa de Câmbio (fim de período) - Top 5



Meta Taxa Selic - Top 5



Expectativas de Mercado

Média - top 5	2016				2017			
	Há 4 semanas	Há 1 semana	Hoje	Comportamento semanal*	Há 4 semanas	Há 1 semana	Hoje	Comportamento semanal*
Curto prazo								
IPCA (%)	7,26	7,30	7,30	= (1)	5,33	4,99	4,99	= (1)
IGP-DI (%)	8,01	7,71	7,71	= (2)	5,38	4,95	4,95	= (2)
IGP-M (%)	8,46	7,94	8,03	▲ (1)	5,12	5,12	5,13	▲ (1)
Taxa de câmbio - fim de período (R\$/US\$)	3,31	3,28	3,28	= (3)	3,50	3,51	3,51	= (3)
Meta Taxa Selic - fim de período (%a.a.)	13,50	13,82	13,89	▲ (1)	10,75	11,18	11,21	▲ (1)
Médio prazo								
IPCA (%)	7,20	7,44	7,42	▼ (1)	5,12	5,33	5,33	= (2)
IGP-DI (%)	8,20	7,66	7,59	▼ (1)	5,71	5,36	5,36	= (2)
IGP-M (%)	8,56	8,23	8,45	▲ (3)	5,94	5,55	5,55	= (2)
Taxa de câmbio - fim de período (R\$/US\$)	3,19	3,20	3,21	▲ (1)	3,38	3,41	3,41	= (3)
Meta Taxa Selic - fim de período (%a.a.)	13,65	13,95	13,95	= (2)	11,70	11,60	11,60	= (3)

* comportamento dos indicadores desde o último Relatório de Mercado; os valores entre parênteses expressam o número de semanas em que vem ocorrendo o último comportamento

(▲ aumento, ▼ diminuição ou = estabilidade)