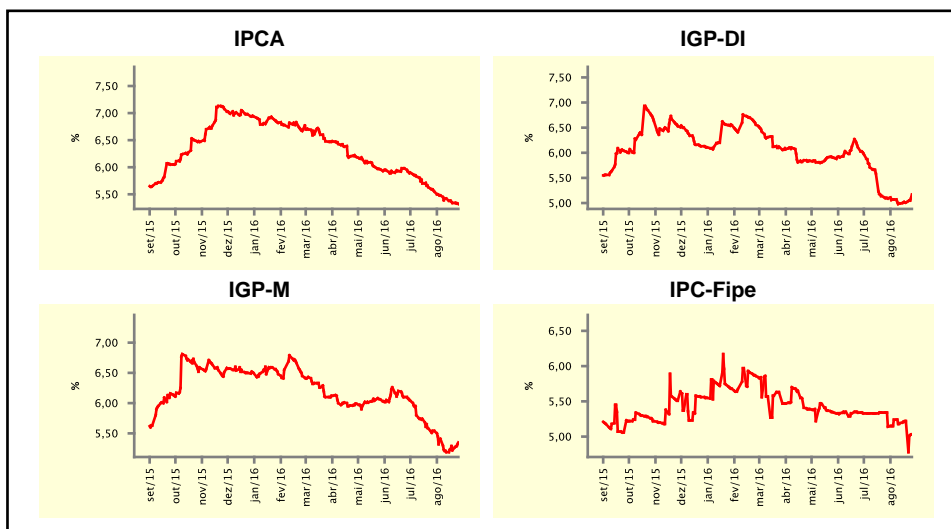


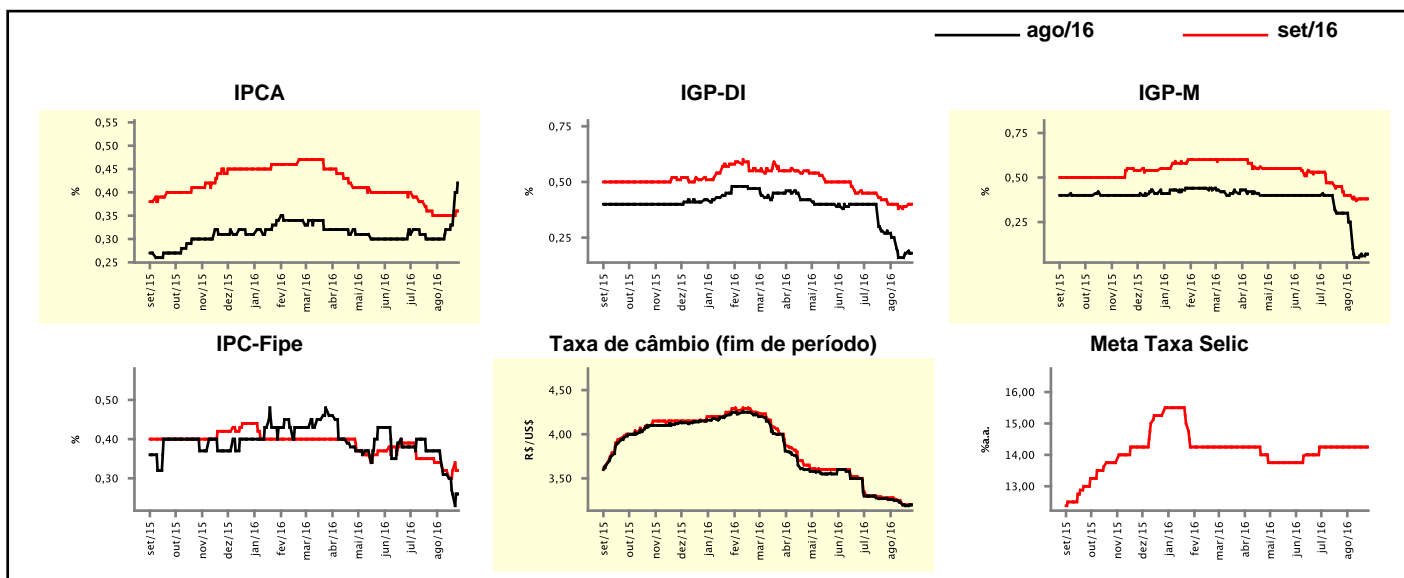
Expectativas de Mercado				
Inflação nos próximos 12 meses suavizada				
Mediana - agregado	Há 4 semanas	Há 1 semana	Hoje	Comportamento semanal*
IPCA (%)	5,55	5,34	5,32	▼ (9)
IGP-DI (%)	5,09	5,01	5,17	▲ (2)
IGP-M (%)	5,54	5,22	5,35	▲ (2)
IPC-Fipe (%)	5,14	5,22	5,03	▼ (1)

* comportamento dos indicadores desde o último Relatório de Mercado; os valores entre parênteses expressam o número de semanas em que vem ocorrendo o último comportamento
 (▲ aumento, ▼ diminuição ou = estabilidade)



Mediana - agregado	ago/16				set/16			
	Há 4 semanas	Há 1 semana	Hoje	Comportamento semanal*	Há 4 semanas	Há 1 semana	Hoje	Comportamento semanal*
IPCA (%)	0,30	0,33	0,42	▲ (3)	0,35	0,35	0,36	▲ (1)
IGP-DI (%)	0,27	0,18	0,18	≡ (1)	0,40	0,39	0,40	▲ (1)
IGP-M (%)	0,30	0,06	0,07	▲ (2)	0,40	0,38	0,38	≡ (1)
IPC-Fipe (%)	0,37	0,26	0,26	≡ (1)	0,34	0,32	0,32	≡ (2)
Taxa de câmbio - fim de período (R\$/US\$)	3,26	3,19	3,20	▲ (1)	3,28	3,20	3,20	≡ (1)
Meta Taxa Selic (%a.a.)	-	-	-		14,25	14,25	14,25	≡ (8)

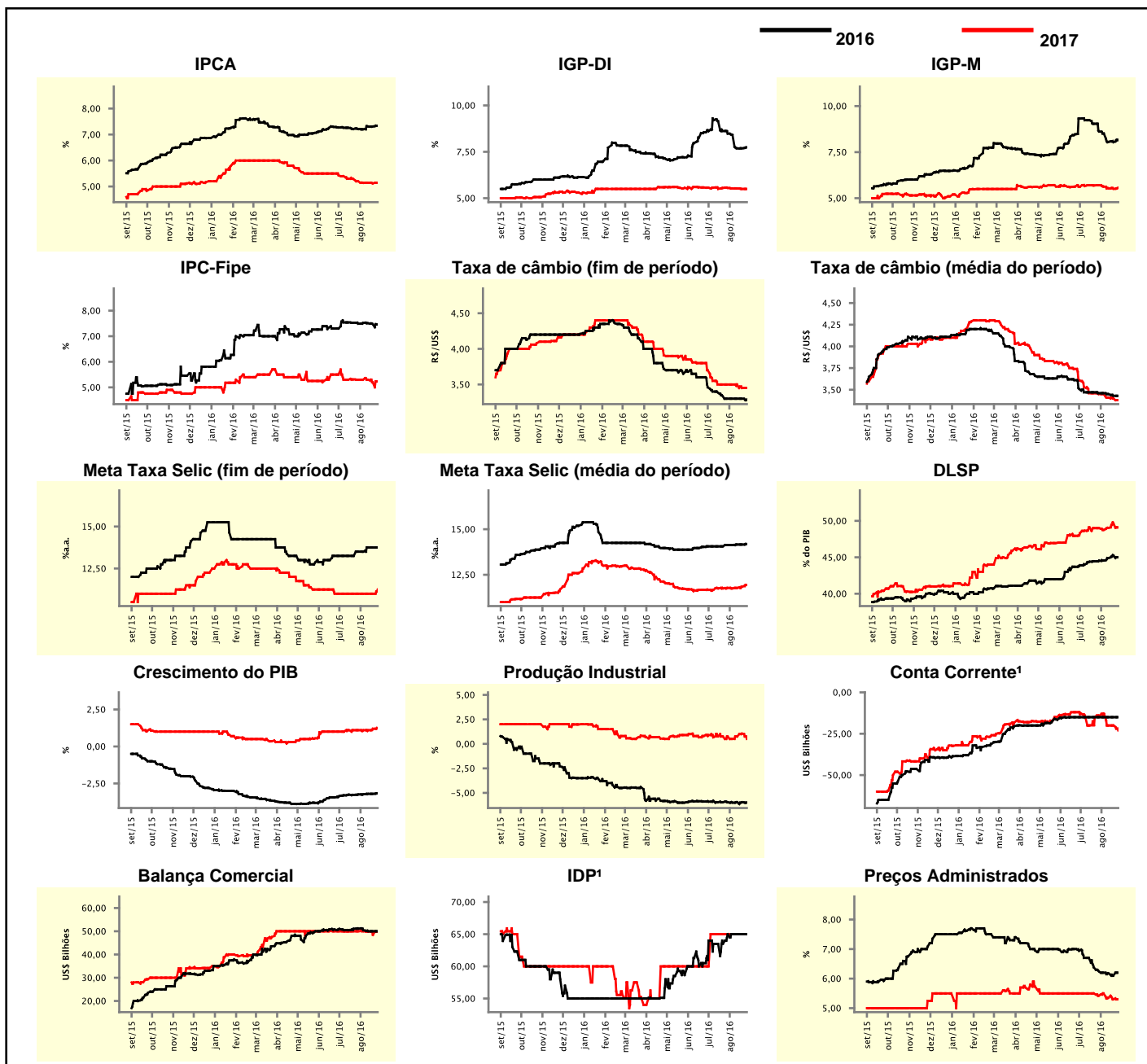
* comportamento dos indicadores desde o último Relatório de Mercado; os valores entre parênteses expressam o número de semanas em que vem ocorrendo o último comportamento
 (▲ aumento, ▼ diminuição ou = estabilidade)



Mediana - agregado	Expectativas de Mercado							
	2016				2017			
	Há 4 semanas	Há 1 semana	Hoje	Comportamento semanal*	Há 4 semanas	Há 1 semana	Hoje	Comportamento semanal*
IPCA (%)	7,21	7,31	7,34	▲ (1)	5,20	5,12	5,14	▲ (1)
IGP-DI (%)	8,48	7,69	7,74	▲ (1)	5,55	5,50	5,50	▬ (1)
IGP-M (%)	8,62	8,04	8,17	▲ (1)	5,70	5,51	5,57	▲ (1)
IPC-Fipe (%)	7,49	7,47	7,46	▼ (3)	5,30	5,20	5,23	▲ (1)
Taxa de câmbio - fim de período (R\$/US\$)	3,30	3,30	3,29	▼ (1)	3,50	3,45	3,45	▬ (1)
Taxa de câmbio - média do período (R\$/US\$)	3,46	3,43	3,43	▬ (1)	3,45	3,40	3,38	▼ (3)
Meta Taxa Selic - fim de período (%a.a.)	13,50	13,75	13,75	▬ (2)	11,00	11,00	11,25	▲ (1)
Meta Taxa Selic - média do período (%a.a.)	14,13	14,16	14,19	▲ (1)	11,78	11,84	11,94	▲ (3)
Dívida Líquida do Setor Público (% do PIB)	44,55	45,25	45,00	▲ (1)	49,00	49,65	49,10	▼ (1)
PIB (% do crescimento)	-3,24	-3,20	-3,16	▲ (1)	1,10	1,20	1,23	▲ (2)
Produção Industrial (% do crescimento)	-5,95	-5,95	-5,98	▼ (1)	0,75	1,05	0,50	▼ (1)
Conta Corrente ¹ (US\$ Bilhões)	-15,00	-15,00	-15,00	▬ (10)	-14,45	-20,00	-23,00	▼ (1)
Balança Comercial (US\$ Bilhões)	51,10	50,00	50,00	▬ (2)	50,00	48,40	49,81	▲ (1)
Invest. Direto no País ¹ (US\$ Bilhões)	65,00	65,00	65,00	▬ (4)	65,00	65,00	65,00	▬ (7)
Preços Administrados (%)	6,25	6,10	6,20	▲ (1)	5,42	5,30	5,30	▬ (1)

* comportamento dos indicadores desde o último Relatório de Mercado; os valores entre parênteses expressam o número de semanas em que vem ocorrendo o último comportamento

(▲ aumento, ▼ diminuição ou = estabilidade)

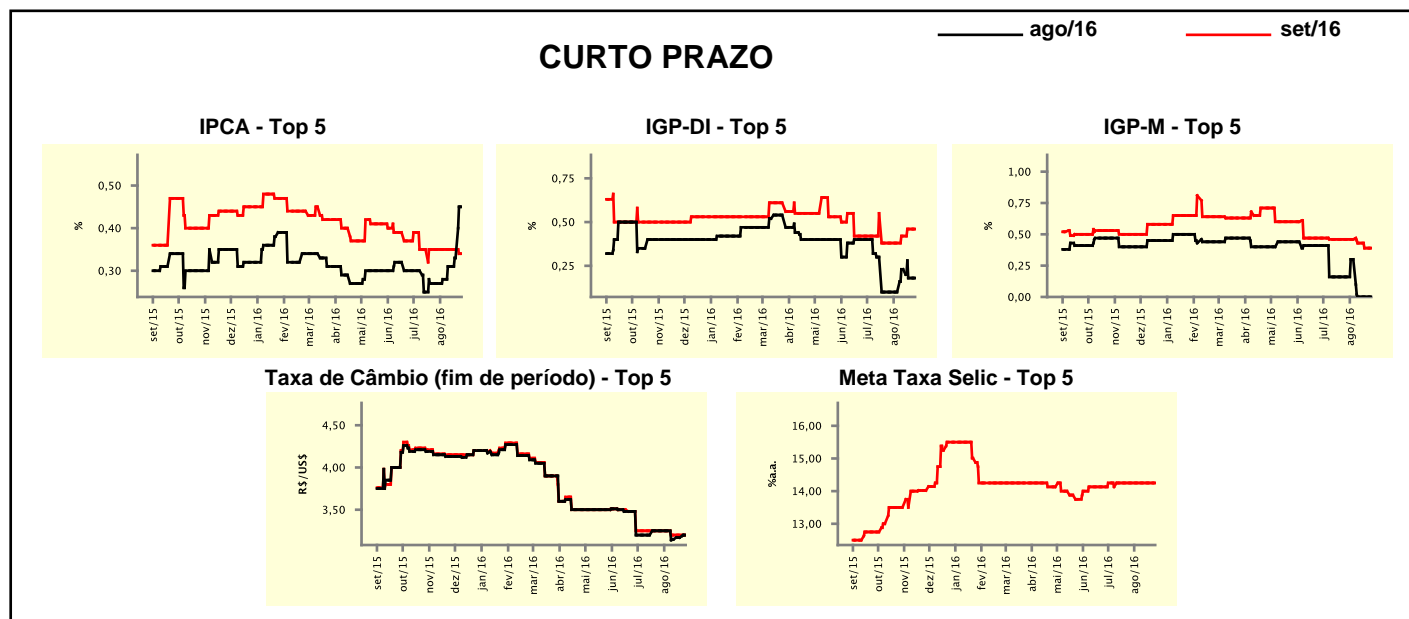


¹ Até 21/4/15, as expectativas de investimento estrangeiro direto (IED) e saldo em conta corrente seguiam a metodologia da 5ª edição do Manual de Balanço de Pagamentos do FMI. Em 22/4/15, as instituições participantes foram orientadas a seguir a metodologia da 6ª edição, que considera investimento direto no país (IDP) no lugar de IED e altera o cálculo do saldo em conta corrente. Para mais informações, acesse <http://www.bcb.gov.br/?6MANBALPGTO>.

Expectativas de Mercado								
Mediana - top 5 - curto prazo	ago/16				set/16			
	Há 4 semanas	Há 1 semana	Hoje	Comportamento semanal*	Há 4 semanas	Há 1 semana	Hoje	Comportamento semanal*
IPCA (%)	0,27	0,33	0,45	▲ (4)	0,35	0,35	0,34	▼ (1)
IGP-DI (%)	0,10	0,18	0,18	▬ (1)	0,38	0,46	0,46	▬ (1)
IGP-M (%)	0,16	0,00	0,00	▬ (2)	0,46	0,39	0,39	▬ (1)
Taxa de câmbio - fim de período (R\$/US\$)	3,25	3,17	3,20	▲ (2)	3,25	3,20	3,20	▬ (2)
Meta Taxa Selic (%a.a.)	-	-	-		14,25	14,25	14,25	▬ (6)

* comportamento dos indicadores desde o último Relatório de Mercado; os valores entre parênteses expressam o número de semanas em que vem ocorrendo o último comportamento

(▲ aumento, ▼ diminuição ou = estabilidade)



Expectativas de Mercado								
Mediana - top 5	2016				2017			
	Há 4 semanas	Há 1 semana	Hoje	Comportamento semanal*	Há 4 semanas	Há 1 semana	Hoje	Comportamento semanal*
Curto prazo								
IPCA (%)	7,32	7,34	7,34	▬ (2)	5,60	5,20	5,05	▼ (1)
IGP-DI (%)	7,89	7,84	7,84	▬ (1)	5,41	4,91	4,91	▬ (1)
IGP-M (%)	8,09	7,90	7,90	▬ (2)	4,92	5,06	5,06	▬ (2)
Taxa de câmbio - fim de período (R\$/US\$)	3,30	3,30	3,30	▬ (8)	3,50	3,52	3,52	▬ (2)
Meta Taxa Selic - fim de período (%a.a.)	13,50	13,75	13,75	▬ (2)	10,75	11,00	11,00	▬ (2)
Médio prazo								
IPCA (%)	7,16	7,51	7,45	▼ (1)	4,97	5,25	5,25	▬ (2)
IGP-DI (%)	8,02	7,61	7,61	▬ (1)	5,52	5,32	5,32	▬ (1)
IGP-M (%)	8,67	8,10	8,13	▲ (2)	5,74	5,62	5,62	▬ (2)
Taxa de câmbio - fim de período (R\$/US\$)	3,20	3,18	3,18	▬ (2)	3,45	3,43	3,43	▬ (2)
Meta Taxa Selic - fim de período (%a.a.)	13,75	14,25	13,75	▼ (1)	11,25	11,25	11,25	▬ (7)

* comportamento dos indicadores desde o último Relatório de Mercado; os valores entre parênteses expressam o número de semanas em que vem ocorrendo o último comportamento

(▲ aumento, ▼ diminuição ou = estabilidade)

Expectativas de Mercado

Média - top 5 - curto prazo	ago/16				set/16			
	Há 4 semanas	Há 1 semana	Hoje	Comportamento semanal*	Há 4 semanas	Há 1 semana	Hoje	Comportamento semanal*
IPCA (%)	0,27	0,33	0,43	▲ (2)	0,33	0,35	0,35	≡ (1)
IGP-DI (%)	0,14	0,19	0,19	≡ (1)	0,41	0,49	0,49	≡ (1)
IGP-M (%)	0,18	0,00	0,00	≡ (1)	0,44	0,41	0,41	≡ (1)
Taxa de câmbio - fim de período (R\$/US\$)	3,23	3,19	3,21	▲ (1)	3,27	3,18	3,19	▲ (1)
Meta Taxa Selic (%a.a.)	-	-	-		14,17	14,25	14,25	≡ (1)

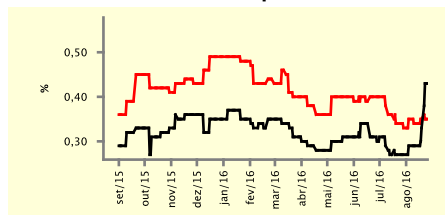
* comportamento dos indicadores desde o último Relatório de Mercado; os valores entre parênteses expressam o número de semanas em que vem ocorrendo o último comportamento

(▲ aumento, ▼ diminuição ou = estabilidade)

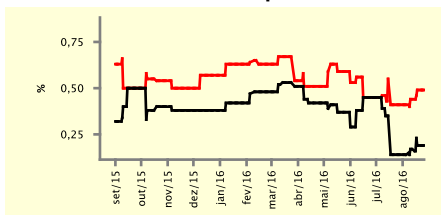
CURTO PRAZO

ago/16 set/16

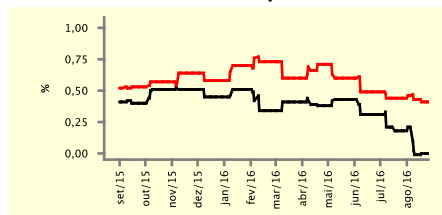
IPCA - Top 5



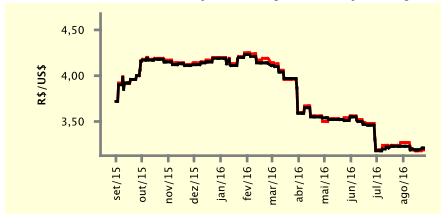
IGP-DI - Top 5



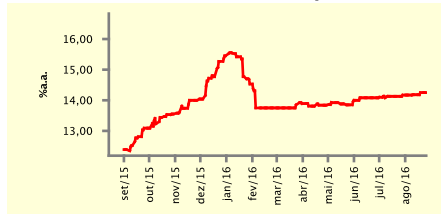
IGP-M - Top 5



Taxa de Câmbio (fim de período) - Top 5



Meta Taxa Selic - Top 5



Expectativas de Mercado

Média - top 5	2016				2017			
	Há 4 semanas	Há 1 semana	Hoje	Comportamento semanal*	Há 4 semanas	Há 1 semana	Hoje	Comportamento semanal*
Curto prazo								
IPCA (%)	7,25	7,29	7,30	▲ (2)	5,36	5,15	4,99	▼ (1)
IGP-DI (%)	8,01	7,71	7,71	≡ (1)	5,38	4,95	4,95	≡ (1)
IGP-M (%)	8,44	7,94	7,94	≡ (2)	5,28	5,12	5,12	≡ (1)
Taxa de câmbio - fim de período (R\$/US\$)	3,31	3,28	3,28	≡ (2)	3,50	3,51	3,51	≡ (2)
Meta Taxa Selic - fim de período (%a.a.)	13,50	13,82	13,82	≡ (1)	10,75	11,18	11,18	≡ (2)
Médio prazo								
IPCA (%)	7,20	7,40	7,44	▲ (1)	5,13	5,33	5,33	≡ (1)
IGP-DI (%)	8,36	7,64	7,66	▲ (2)	5,73	5,36	5,36	≡ (1)
IGP-M (%)	8,54	8,20	8,23	▲ (2)	5,94	5,55	5,55	≡ (1)
Taxa de câmbio - fim de período (R\$/US\$)	3,19	3,20	3,20	≡ (2)	3,38	3,41	3,41	≡ (2)
Meta Taxa Selic - fim de período (%a.a.)	13,65	13,95	13,95	≡ (1)	11,70	11,60	11,60	≡ (2)

* comportamento dos indicadores desde o último Relatório de Mercado; os valores entre parênteses expressam o número de semanas em que vem ocorrendo o último comportamento

(▲ aumento, ▼ diminuição ou = estabilidade)