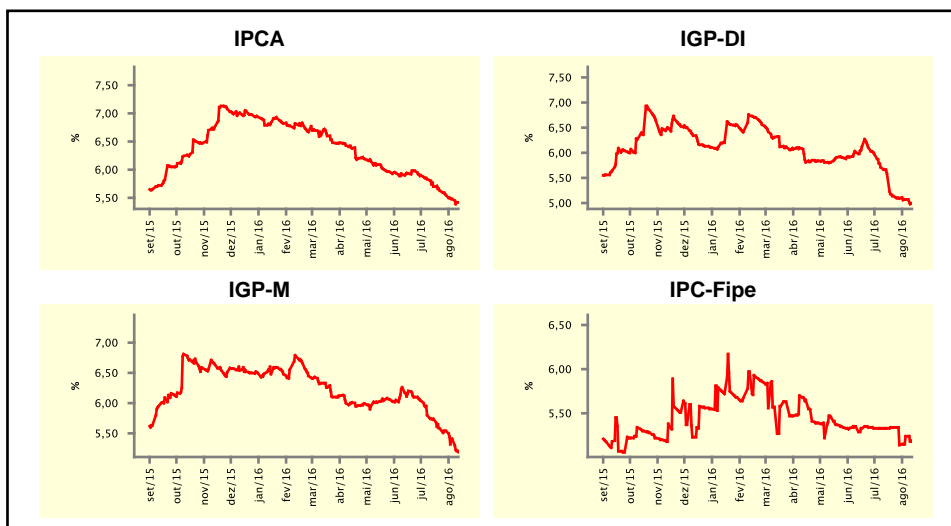


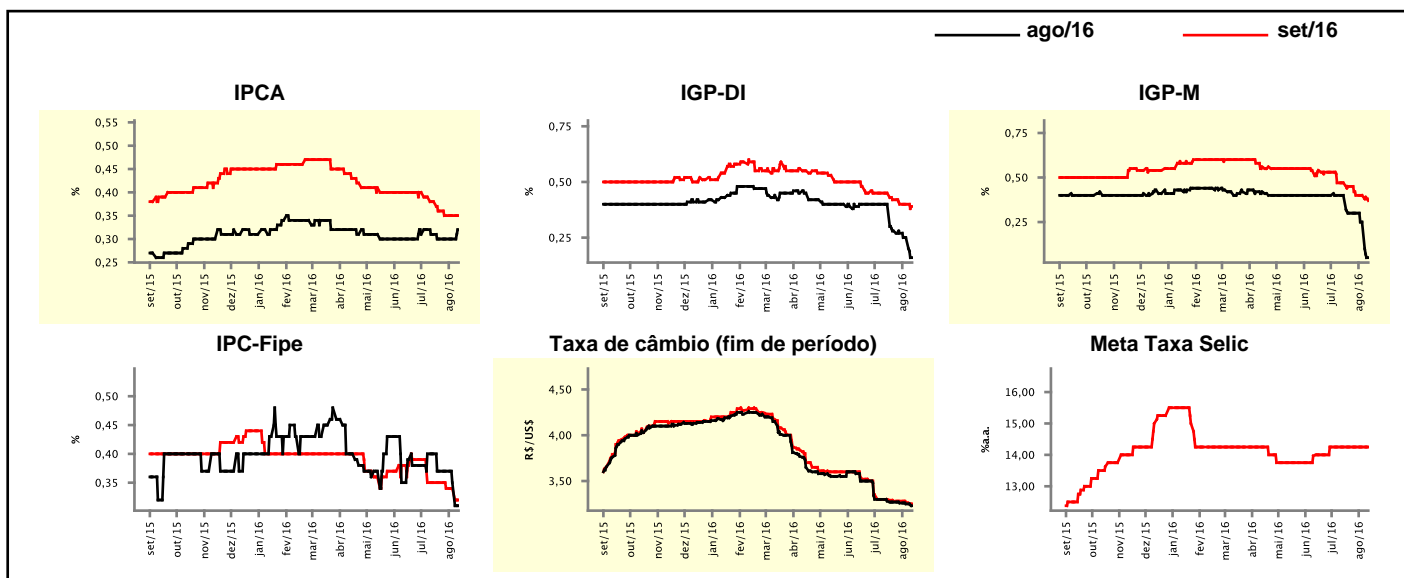
Expectativas de Mercado				
Inflação nos próximos 12 meses suavizada				
Mediana - agregado	Há 4 semanas	Há 1 semana	Hoje	Comportamento semanal*
IPCA (%)	5,70	5,48	5,42	▼ (7)
IGP-DI (%)	5,59	5,07	4,99	▼ (8)
IGP-M (%)	5,74	5,41	5,19	▼ (9)
IPC-Fipe (%)	5,33	5,24	5,19	▼ (1)

\* comportamento dos indicadores desde o último Relatório de Mercado; os valores entre parênteses expressam o número de semanas em que vem ocorrendo o último comportamento  
 ( ▲ aumento, ▼ diminuição ou = estabilidade)



Mediana - agregado	ago/16				set/16			
	Há 4 semanas	Há 1 semana	Hoje	Comportamento semanal*	Há 4 semanas	Há 1 semana	Hoje	Comportamento semanal*
IPCA (%)	0,31	0,30	0,32	▲ (1)	0,38	0,35	0,35	= (2)
IGP-DI (%)	0,40	0,25	0,16	▼ (4)	0,45	0,40	0,39	▼ (1)
IGP-M (%)	0,40	0,25	0,05	▼ (2)	0,47	0,40	0,37	▼ (1)
IPC-Fipe (%)	0,40	0,35	0,31	▼ (2)	0,35	0,34	0,32	▼ (1)
Taxa de câmbio - fim de período (R\$/US\$)	3,28	3,25	3,23	▼ (5)	3,30	3,27	3,25	▼ (2)
Meta Taxa Selic (%a.a.)	-	-	-		14,25	14,25	14,25	= (6)

\* comportamento dos indicadores desde o último Relatório de Mercado; os valores entre parênteses expressam o número de semanas em que vem ocorrendo o último comportamento  
 ( ▲ aumento, ▼ diminuição ou = estabilidade)

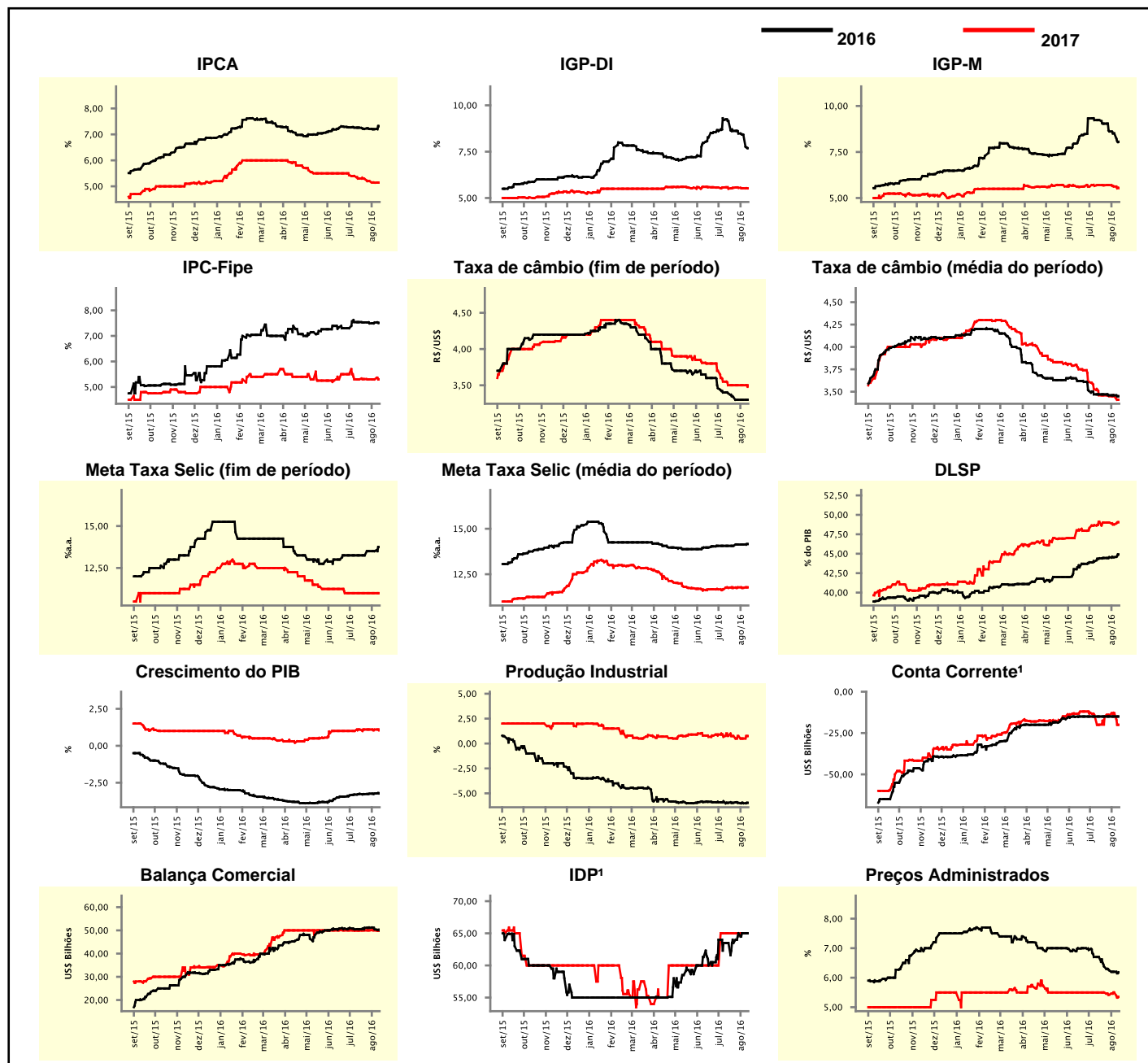


## Expectativas de Mercado

Mediana - agregado	2016				2017			
	Há 4 semanas	Há 1 semana	Hoje	Comportamento semanal*	Há 4 semanas	Há 1 semana	Hoje	Comportamento semanal*
IPCA (%)	7,26	7,20	7,31	▲ (1)	5,30	5,14	5,14	▬ (1)
IGP-DI (%)	9,15	8,41	7,69	▲ (5)	5,50	5,53	5,52	▼ (2)
IGP-M (%)	9,23	8,51	8,06	▼ (4)	5,70	5,63	5,53	▼ (2)
IPC-Fipe (%)	7,54	7,52	7,51	▼ (1)	5,30	5,30	5,30	▬ (2)
Taxa de câmbio - fim de período (R\$/US\$)	3,39	3,30	3,30	▬ (2)	3,50	3,50	3,50	▬ (4)
Taxa de câmbio - média do período (R\$/US\$)	3,47	3,46	3,45	▼ (1)	3,46	3,45	3,41	▼ (1)
Meta Taxa Selic - fim de período (%a.a.)	13,25	13,50	13,75	▲ (1)	11,00	11,00	11,00	▬ (7)
Meta Taxa Selic - média do período (%a.a.)	14,06	14,13	14,16	▲ (1)	11,75	11,75	11,78	▲ (1)
Dívida Líquida do Setor Público (% do PIB)	44,40	44,55	44,90	▲ (1)	49,10	48,76	49,05	▲ (1)
PIB (% do crescimento)	-3,25	-3,23	-3,20	▲ (3)	1,10	1,10	1,10	▬ (4)
Produção Industrial (% do crescimento)	-5,95	-6,00	-5,95	▲ (1)	0,77	0,50	0,75	▲ (1)
Conta Corrente <sup>1</sup> (US\$ Bilhões)	-15,00	-15,00	-15,00	▬ (8)	-19,95	-13,00	-20,00	▼ (1)
Balança Comercial (US\$ Bilhões)	50,52	50,44	50,00	▼ (2)	49,94	50,00	49,84	▼ (1)
Invest. Direto no País <sup>1</sup> (US\$ Bilhões)	63,50	65,00	65,00	▬ (2)	65,00	65,00	65,00	▬ (5)
Preços Administrados (%)	6,70	6,20	6,18	▼ (4)	5,50	5,50	5,35	▼ (1)

\* comportamento dos indicadores desde o último Relatório de Mercado; os valores entre parênteses expressam o número de semanas em que vem ocorrendo o último comportamento

( ▲ aumento, ▼ diminuição ou = estabilidade)

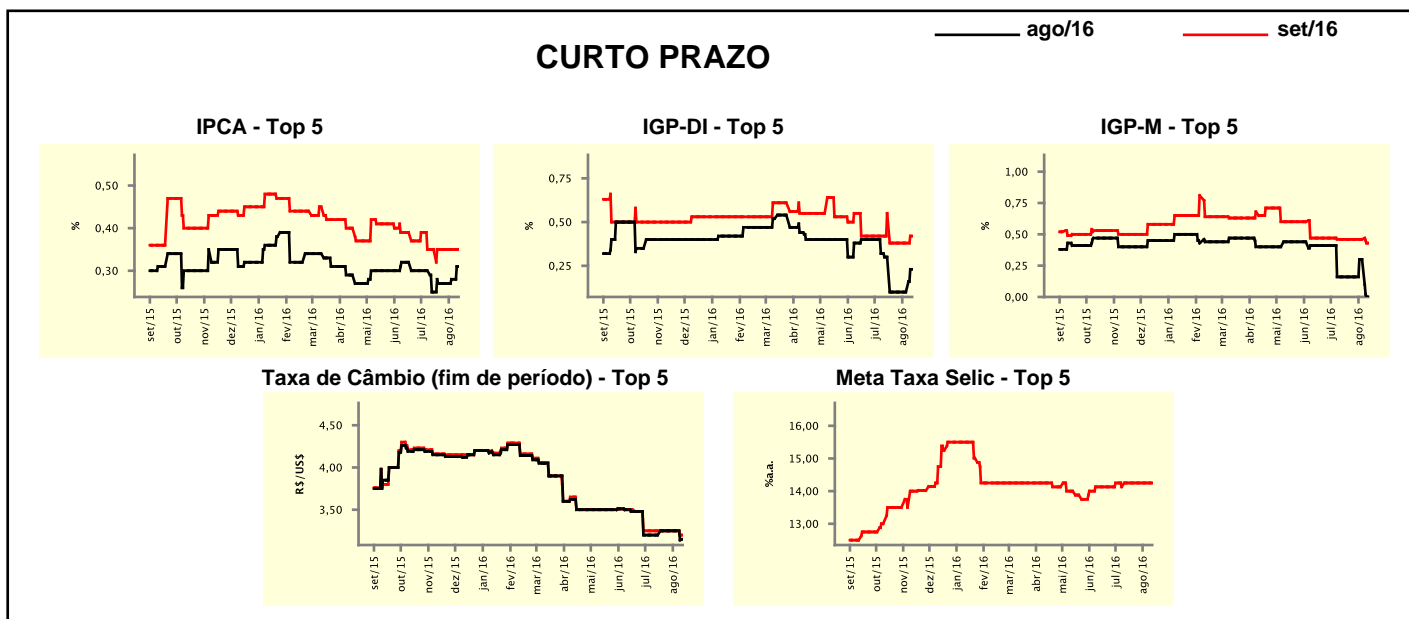


<sup>1</sup> Até 21/4/15, as expectativas de investimento estrangeiro direto (IED) e saldo em conta corrente seguiam a metodologia da 5ª edição do Manual de Balanço de Pagamentos do FMI. Em 22/4/15, as instituições participantes foram orientadas a seguir a metodologia da 6ª edição, que considera investimento direto no país (IDP) no lugar de IED e altera o cálculo do saldo em conta corrente. Para mais informações, acesse <http://www.bcb.gov.br/?6MANBALPGTO>.

Expectativas de Mercado								
Mediana - top 5 - curto prazo	ago/16				set/16			
	Há 4 semanas	Há 1 semana	Hoje	Comportamento semanal*	Há 4 semanas	Há 1 semana	Hoje	Comportamento semanal*
IPCA (%)	0,25	0,28	0,31	▲ (2)	0,35	0,35	0,35	▬ (5)
IGP-DI (%)	0,30	0,10	0,23	▲ (1)	0,55	0,38	0,42	▲ (1)
IGP-M (%)	0,16	0,30	0,00	▼ (1)	0,46	0,46	0,43	▼ (1)
Taxa de câmbio - fim de período (R\$/US\$)	3,20	3,25	3,15	▼ (1)	3,25	3,25	3,20	▼ (1)
Meta Taxa Selic (%a.a.)	-	-	-		14,25	14,25	14,25	▬ (4)

\* comportamento dos indicadores desde o último Relatório de Mercado; os valores entre parênteses expressam o número de semanas em que vem ocorrendo o último comportamento

( ▲ aumento, ▼ diminuição ou = estabilidade)



Expectativas de Mercado								
Mediana - top 5	2016				2017			
	Há 4 semanas	Há 1 semana	Hoje	Comportamento semanal*	Há 4 semanas	Há 1 semana	Hoje	Comportamento semanal*
<b>Curto prazo</b>								
IPCA (%)	7,34	7,32	7,34	▲ (1)	5,60	5,49	5,20	▼ (2)
IGP-DI (%)	7,85	7,89	7,87	▼ (1)	5,00	5,41	5,31	▼ (1)
IGP-M (%)	8,28	8,22	7,90	▼ (1)	4,92	4,92	5,06	▲ (1)
Taxa de câmbio - fim de período (R\$/US\$)	3,30	3,30	3,30	▬ (6)	3,70	3,50	3,52	▲ (1)
Meta Taxa Selic - fim de período (%a.a.)	13,38	13,50	13,75	▲ (1)	10,75	10,75	11,00	▲ (1)
<b>Médio prazo</b>								
IPCA (%)	7,18	7,20	7,41	▲ (2)	5,33	4,97	5,25	▲ (1)
IGP-DI (%)	9,38	7,87	7,47	▼ (2)	5,61	5,52	5,52	▬ (3)
IGP-M (%)	9,37	8,67	8,04	▼ (1)	5,76	5,74	5,62	▼ (1)
Taxa de câmbio - fim de período (R\$/US\$)	3,20	3,20	3,18	▼ (1)	3,48	3,45	3,43	▼ (1)
Meta Taxa Selic - fim de período (%a.a.)	13,75	13,75	13,75	▬ (4)	11,25	11,25	11,25	▬ (5)

\* comportamento dos indicadores desde o último Relatório de Mercado; os valores entre parênteses expressam o número de semanas em que vem ocorrendo o último comportamento

( ▲ aumento, ▼ diminuição ou = estabilidade)

### Expectativas de Mercado

Média - top 5 - curto prazo	ago/16				set/16			
	Há 4 semanas	Há 1 semana	Hoje	Comportamento semanal*	Há 4 semanas	Há 1 semana	Hoje	Comportamento semanal*
IPCA (%)	0,27	0,29	0,29	= (1)	0,36	0,35	0,34	▼ (1)
IGP-DI (%)	0,35	0,14	0,17	▲ (1)	0,55	0,41	0,44	▲ (1)
IGP-M (%)	0,21	0,21	-0,01	▼ (1)	0,44	0,46	0,43	▼ (1)
Taxa de câmbio - fim de período (R\$/US\$)	3,21	3,23	3,20	▼ (1)	3,23	3,27	3,19	▼ (1)
Meta Taxa Selic (%a.a.)	-	-	-		14,13	14,17	14,18	▲ (1)

\* comportamento dos indicadores desde o último Relatório de Mercado; os valores entre parênteses expressam o número de semanas em que vem ocorrendo o último comportamento

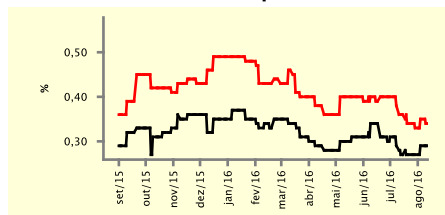
( ▲ aumento, ▼ diminuição ou = estabilidade)

### CURTO PRAZO

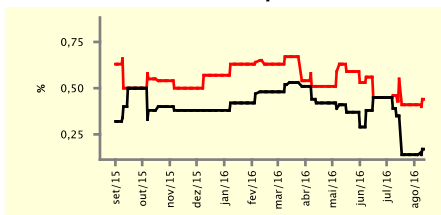
ago/16

set/16

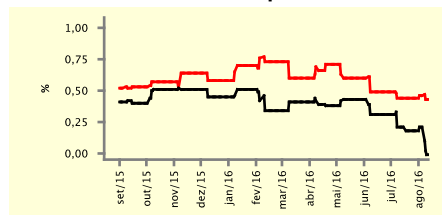
IPCA - Top 5



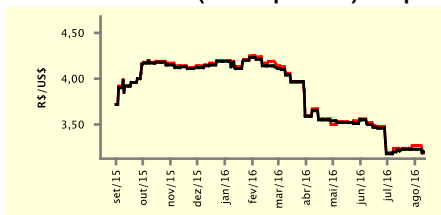
IGP-DI - Top 5



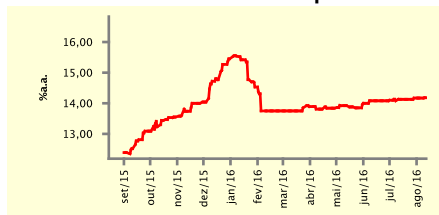
IGP-M - Top 5



Taxa de Câmbio (fim de período) - Top 5



Meta Taxa Selic - Top 5



### Expectativas de Mercado

Média - top 5	2016				2017			
	Há 4 semanas	Há 1 semana	Hoje	Comportamento semanal*	Há 4 semanas	Há 1 semana	Hoje	Comportamento semanal*
<b>Curto prazo</b>								
IPCA (%)	7,42	7,26	7,26	= (1)	5,46	5,33	5,15	▼ (2)
IGP-DI (%)	8,85	8,01	7,76	▼ (1)	5,26	5,38	5,14	▼ (1)
IGP-M (%)	8,79	8,46	7,94	▼ (1)	5,28	5,12	5,20	▲ (1)
Taxa de câmbio - fim de período (R\$/US\$)	3,34	3,31	3,28	▼ (1)	3,70	3,50	3,51	▲ (1)
Meta Taxa Selic - fim de período (%a.a.)	13,42	13,50	13,61	▲ (1)	10,75	10,75	11,18	▲ (1)
<b>Médio prazo</b>								
IPCA (%)	7,19	7,20	7,40	▲ (1)	5,32	5,12	5,34	▲ (1)
IGP-DI (%)	9,46	8,20	7,57	▼ (2)	5,94	5,71	5,46	▼ (2)
IGP-M (%)	9,38	8,56	8,17	▼ (1)	6,02	5,94	5,62	▼ (1)
Taxa de câmbio - fim de período (R\$/US\$)	3,23	3,19	3,20	▲ (1)	3,44	3,38	3,41	▲ (1)
Meta Taxa Selic - fim de período (%a.a.)	13,65	13,65	13,65	= (5)	11,70	11,70	11,60	▼ (1)

\* comportamento dos indicadores desde o último Relatório de Mercado; os valores entre parênteses expressam o número de semanas em que vem ocorrendo o último comportamento

( ▲ aumento, ▼ diminuição ou = estabilidade)