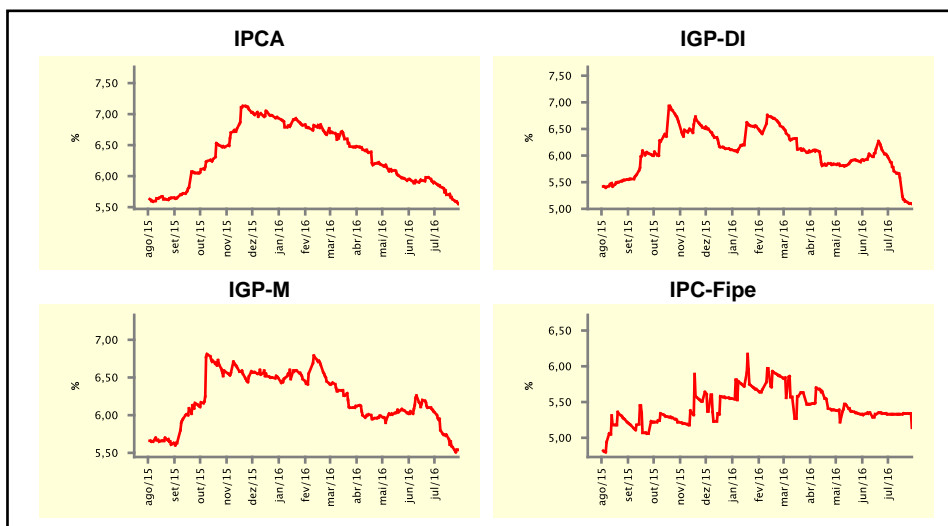


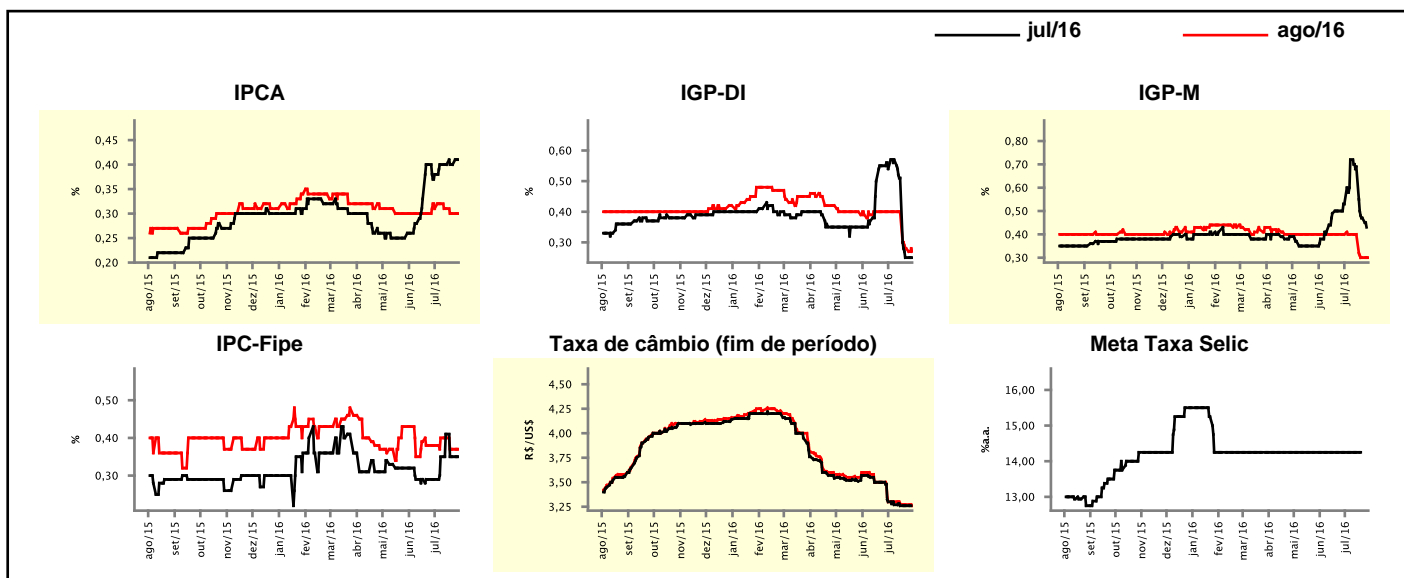
Expectativas de Mercado				
Inflação nos próximos 12 meses suavizada				
Mediana - agregado	Há 4 semanas	Há 1 semana	Hoje	Comportamento semanal*
IPCA (%)	5,90	5,63	5,55	▼ (5)
IGP-DI (%)	5,97	5,14	5,09	▼ (6)
IGP-M (%)	6,04	5,58	5,54	▼ (7)
IPC-Fipe (%)	5,33	5,34	5,14	▼ (1)

* comportamento dos indicadores desde o último Relatório de Mercado; os valores entre parênteses expressam o número de semanas em que vem ocorrendo o último comportamento
 (▲ aumento, ▼ diminuição ou = estabilidade)



Mediana - agregado	jul/16				ago/16			
	Há 4 semanas	Há 1 semana	Hoje	Comportamento semanal*	Há 4 semanas	Há 1 semana	Hoje	Comportamento semanal*
IPCA (%)	0,38	0,40	0,41	▲ (1)	0,31	0,30	0,30	= (1)
IGP-DI (%)	0,54	0,25	0,25	= (1)	0,40	0,28	0,27	▼ (2)
IGP-M (%)	0,53	0,47	-	= (1)	0,40	0,30	0,30	= (1)
IPC-Fipe (%)	0,29	0,35	0,35	= (1)	0,38	0,37	0,37	= (1)
Taxa de câmbio - fim de período (R\$/US\$)	3,30	3,26	-	= (1)	3,30	3,27	3,26	▼ (3)
Meta Taxa Selic (%a.a.)	14,25	-	-	= (1)	-	-	-	= (1)

* comportamento dos indicadores desde o último Relatório de Mercado; os valores entre parênteses expressam o número de semanas em que vem ocorrendo o último comportamento
 (▲ aumento, ▼ diminuição ou = estabilidade)

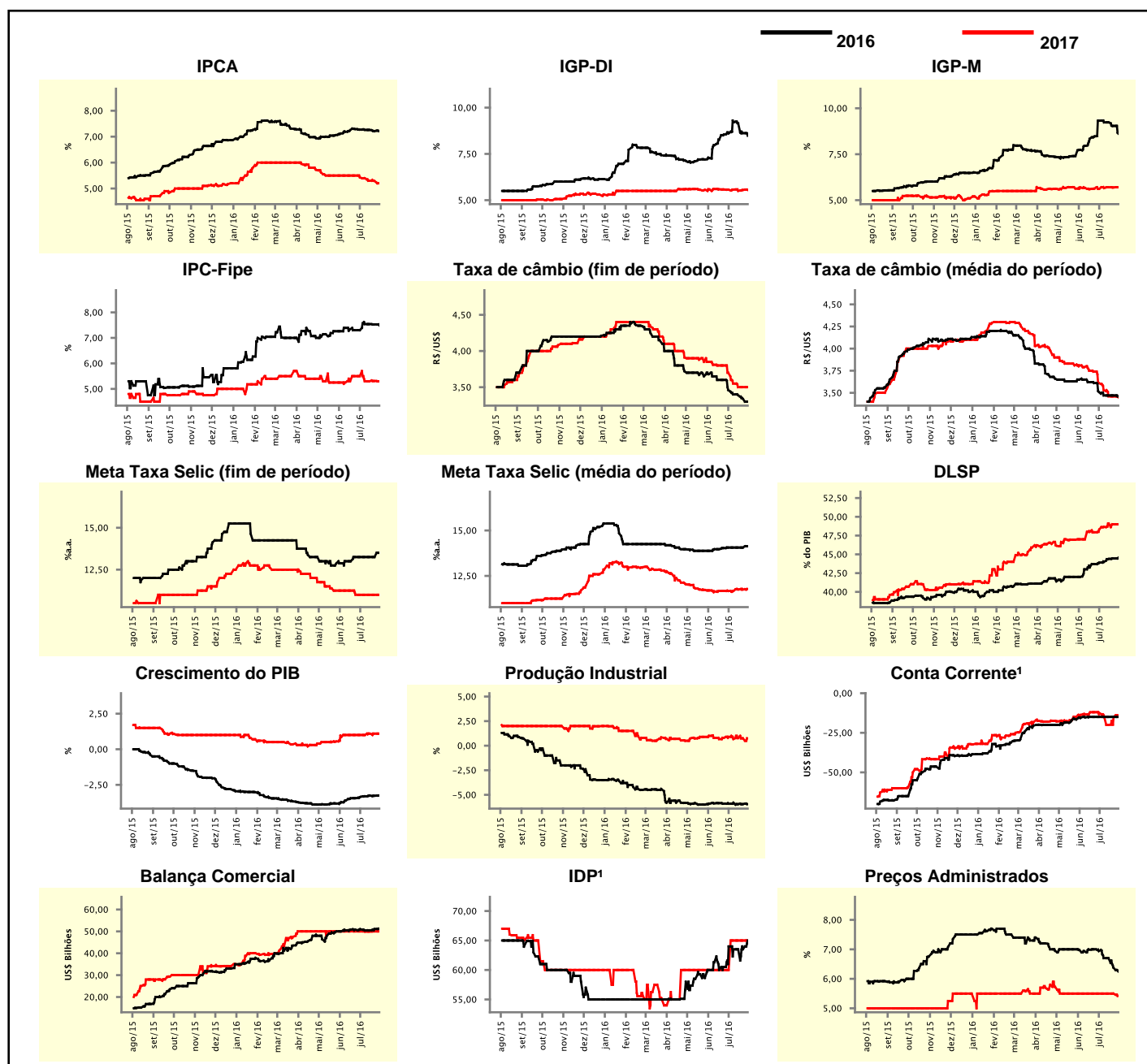


Expectativas de Mercado

Mediana - agregado	2016				2017			
	Há 4 semanas	Há 1 semana	Hoje	Comportamento semanal*	Há 4 semanas	Há 1 semana	Hoje	Comportamento semanal*
IPCA (%)	7,27	7,21	7,21	▬ (1)	5,43	5,29	5,20	▼ (5)
IGP-DI (%)	8,61	8,62	8,48	▼ (3)	5,56	5,55	5,55	▬ (1)
IGP-M (%)	9,32	9,04	8,62	▼ (2)	5,62	5,69	5,70	▲ (1)
IPC-Fipe (%)	7,30	7,53	7,49	▼ (2)	5,50	5,31	5,30	▼ (1)
Taxa de câmbio - fim de período (R\$/US\$)	3,46	3,34	3,30	▼ (5)	3,70	3,50	3,50	▬ (2)
Taxa de câmbio - média do período (R\$/US\$)	3,51	3,47	3,46	▼ (1)	3,61	3,46	3,45	▼ (1)
Meta Taxa Selic - fim de período (%a.a.)	13,25	13,25	13,50	▲ (1)	11,00	11,00	11,00	▬ (5)
Meta Taxa Selic - média do período (%a.a.)	14,06	14,06	14,13	▲ (1)	11,67	11,75	11,78	▲ (1)
Dívida Líquida do Setor Público (% do PIB)	43,90	44,45	44,55	▲ (8)	48,31	49,00	49,00	▬ (1)
PIB (% do crescimento)	-3,35	-3,27	-3,24	▲ (1)	1,00	1,10	1,10	▬ (2)
Produção Industrial (% do crescimento)	-5,90	-5,95	-5,95	▬ (2)	0,90	0,75	0,75	▬ (1)
Conta Corrente ¹ (US\$ Bilhões)	-15,00	-15,00	-15,00	▬ (6)	-12,60	-14,91	-14,45	▲ (2)
Balança Comercial (US\$ Bilhões)	51,05	51,10	51,10	▬ (1)	50,00	50,00	50,00	▬ (1)
Invest. Direto no País ¹ (US\$ Bilhões)	64,00	63,50	65,00	▲ (1)	60,00	65,00	65,00	▬ (3)
Preços Administrados (%)	6,94	6,38	6,25	▼ (2)	5,50	5,50	5,42	▼ (1)

* comportamento dos indicadores desde o último Relatório de Mercado; os valores entre parênteses expressam o número de semanas em que vem ocorrendo o último comportamento

(▲ aumento, ▼ diminuição ou = estabilidade)

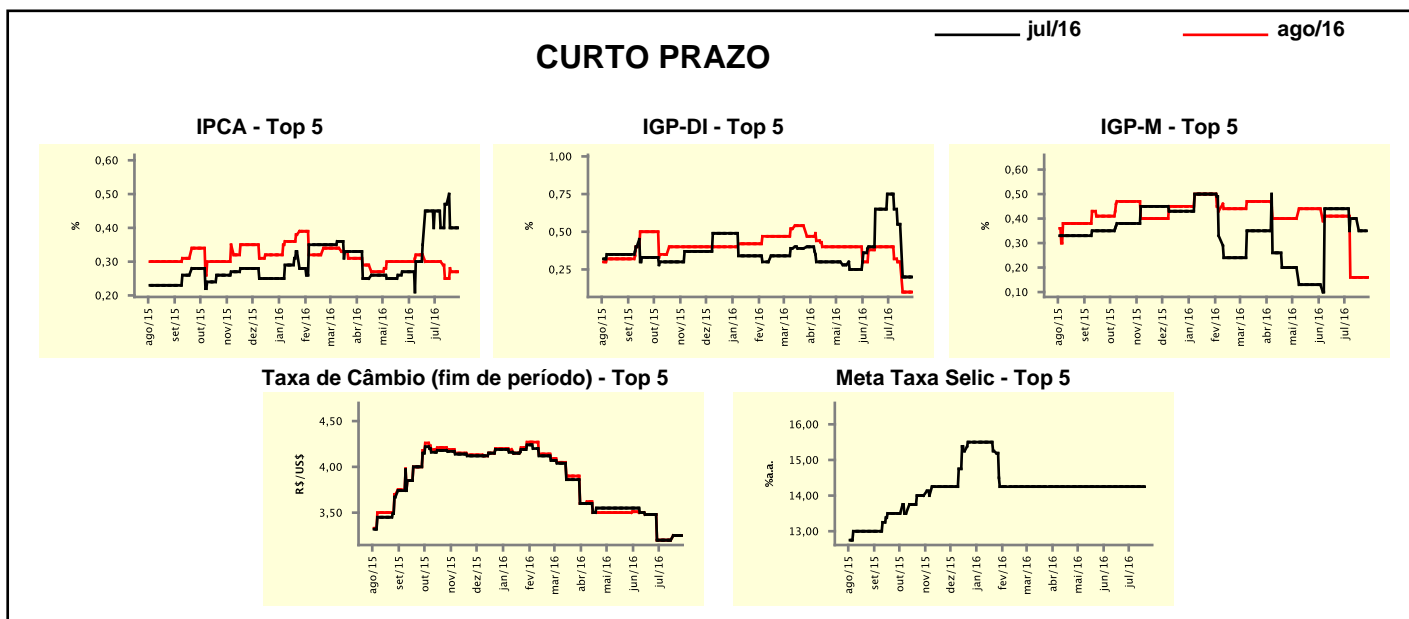


¹ Até 21/4/15, as expectativas de investimento estrangeiro direto (IED) e saldo em conta corrente seguiam a metodologia da 5ª edição do Manual de Balanço de Pagamentos do FMI. Em 22/4/15, as instituições participantes foram orientadas a seguir a metodologia da 6ª edição, que considera investimento direto no país (IDP) no lugar de IED e altera o cálculo do saldo em conta corrente. Para mais informações, acesse <http://www.bcb.gov.br/?6MANBALPGTO>.

Expectativas de Mercado								
Mediana - top 5 - curto prazo	jul/16				ago/16			
	Há 4 semanas	Há 1 semana	Hoje	Comportamento semanal*	Há 4 semanas	Há 1 semana	Hoje	Comportamento semanal*
IPCA (%)	0,45	0,40	0,40	≡ (1)	0,30	0,27	0,27	≡ (1)
IGP-DI (%)	0,75	0,20	0,20	≡ (1)	0,40	0,10	0,10	≡ (1)
IGP-M (%)	0,44	0,35	-		0,41	0,16	0,16	≡ (3)
Taxa de câmbio - fim de período (R\$/US\$)	3,20	3,25	-		3,20	3,25	3,25	≡ (1)
Meta Taxa Selic (%a.a.)	14,25	-	-		-	-	-	

* comportamento dos indicadores desde o último Relatório de Mercado; os valores entre parênteses expressam o número de semanas em que vem ocorrendo o último comportamento

(▲ aumento, ▼ diminuição ou = estabilidade)



Expectativas de Mercado								
Mediana - top 5	2016				2017			
	Há 4 semanas	Há 1 semana	Hoje	Comportamento semanal*	Há 4 semanas	Há 1 semana	Hoje	Comportamento semanal*
Curto prazo								
IPCA (%)	7,39	7,36	7,32	▼ (1)	5,50	5,60	5,60	≡ (3)
IGP-DI (%)	9,36	7,89	7,89	≡ (1)	5,10	5,41	5,41	≡ (1)
IGP-M (%)	9,67	8,28	8,09	▼ (1)	5,90	4,92	4,92	≡ (3)
Taxa de câmbio - fim de período (R\$/US\$)	3,30	3,30	3,30	≡ (4)	3,65	3,50	3,50	≡ (1)
Meta Taxa Selic - fim de período (%a.a.)	13,50	13,38	13,50	▲ (1)	10,25	10,75	10,75	≡ (2)
Médio prazo								
IPCA (%)	7,18	7,20	7,16	▼ (1)	5,30	5,29	4,97	▼ (3)
IGP-DI (%)	9,30	8,02	8,02	≡ (1)	5,50	5,52	5,52	≡ (1)
IGP-M (%)	9,66	9,04	8,67	▼ (3)	5,78	5,74	5,74	≡ (1)
Taxa de câmbio - fim de período (R\$/US\$)	3,39	3,20	3,20	≡ (3)	3,50	3,48	3,45	▼ (1)
Meta Taxa Selic - fim de período (%a.a.)	13,50	13,75	13,75	≡ (2)	10,50	11,25	11,25	≡ (3)

* comportamento dos indicadores desde o último Relatório de Mercado; os valores entre parênteses expressam o número de semanas em que vem ocorrendo o último comportamento

(▲ aumento, ▼ diminuição ou = estabilidade)

Expectativas de Mercado

Média - top 5 - curto prazo	jul/16				ago/16			
	Há 4 semanas	Há 1 semana	Hoje	Comportamento semanal*	Há 4 semanas	Há 1 semana	Hoje	Comportamento semanal*
IPCA (%)	0,44	0,42	0,42	== (1)	0,31	0,27	0,27	== (2)
IGP-DI (%)	0,69	0,07	0,07	== (1)	0,45	0,14	0,14	== (1)
IGP-M (%)	0,46	0,47	-		0,31	0,18	0,18	== (1)
Taxa de câmbio - fim de período (R\$/US\$)	3,18	3,25	-		3,18	3,23	3,23	== (1)
Meta Taxa Selic (%a.a.)	14,25	-	-		-	-	-	

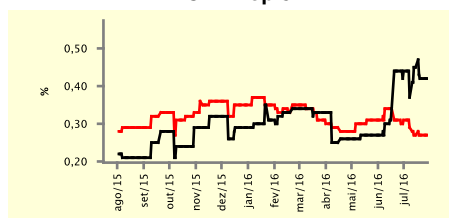
* comportamento dos indicadores desde o último Relatório de Mercado; os valores entre parênteses expressam o número de semanas em que vem ocorrendo o último comportamento

(▲ aumento, ▼ diminuição ou = estabilidade)

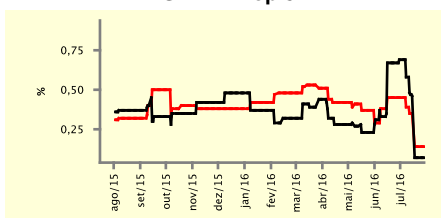
CURTO PRAZO

— jul/16 — ago/16

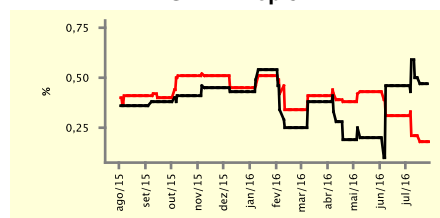
IPCA - Top 5



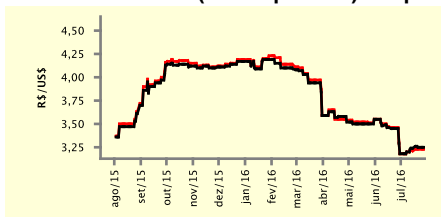
IGP-DI - Top 5



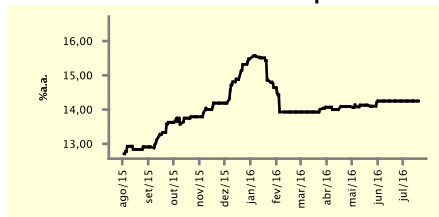
IGP-M - Top 5



Taxa de Câmbio (fim de período) - Top 5



Meta Taxa Selic - Top 5



Expectativas de Mercado

Média - top 5	2016				2017			
	Há 4 semanas	Há 1 semana	Hoje	Comportamento semanal*	Há 4 semanas	Há 1 semana	Hoje	Comportamento semanal*
Curto prazo								
IPCA (%)	7,44	7,29	7,25	▼ (2)	5,42	5,36	5,36	== (1)
IGP-DI (%)	9,02	8,01	8,01	== (1)	5,51	5,38	5,38	== (1)
IGP-M (%)	9,06	8,73	8,44	▼ (4)	5,72	5,28	5,28	== (3)
Taxa de câmbio - fim de período (R\$/US\$)	3,27	3,31	3,31	== (1)	3,68	3,50	3,50	== (1)
Meta Taxa Selic - fim de período (%a.a.)	13,55	13,42	13,50	▲ (1)	10,56	10,75	10,75	== (2)
Médio prazo								
IPCA (%)	7,11	7,26	7,20	▼ (1)	5,39	5,19	5,13	▼ (2)
IGP-DI (%)	9,33	8,36	8,36	== (1)	5,61	5,73	5,73	== (1)
IGP-M (%)	9,52	8,99	8,54	▼ (3)	6,06	5,94	5,94	== (1)
Taxa de câmbio - fim de período (R\$/US\$)	3,41	3,23	3,19	▼ (1)	3,52	3,44	3,38	▼ (1)
Meta Taxa Selic - fim de período (%a.a.)	13,55	13,65	13,65	== (3)	11,45	11,70	11,70	== (2)

* comportamento dos indicadores desde o último Relatório de Mercado; os valores entre parênteses expressam o número de semanas em que vem ocorrendo o último comportamento

(▲ aumento, ▼ diminuição ou = estabilidade)