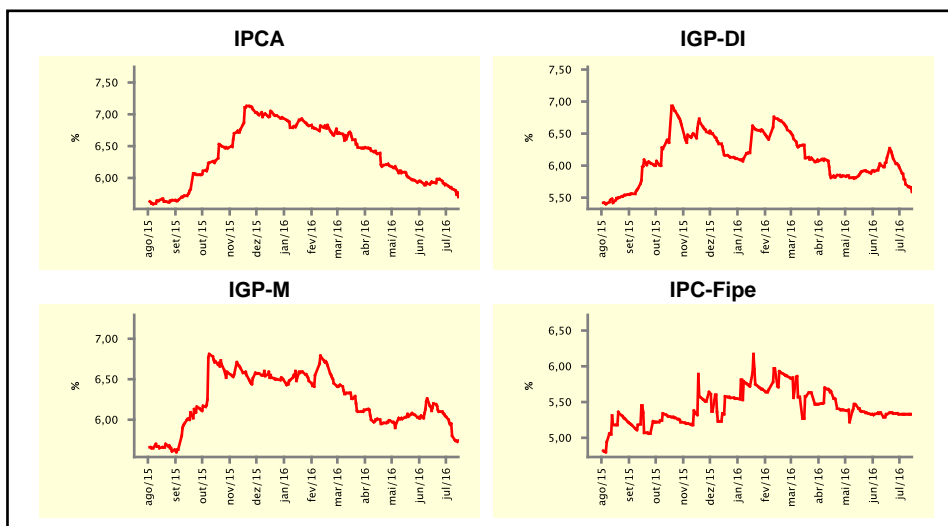


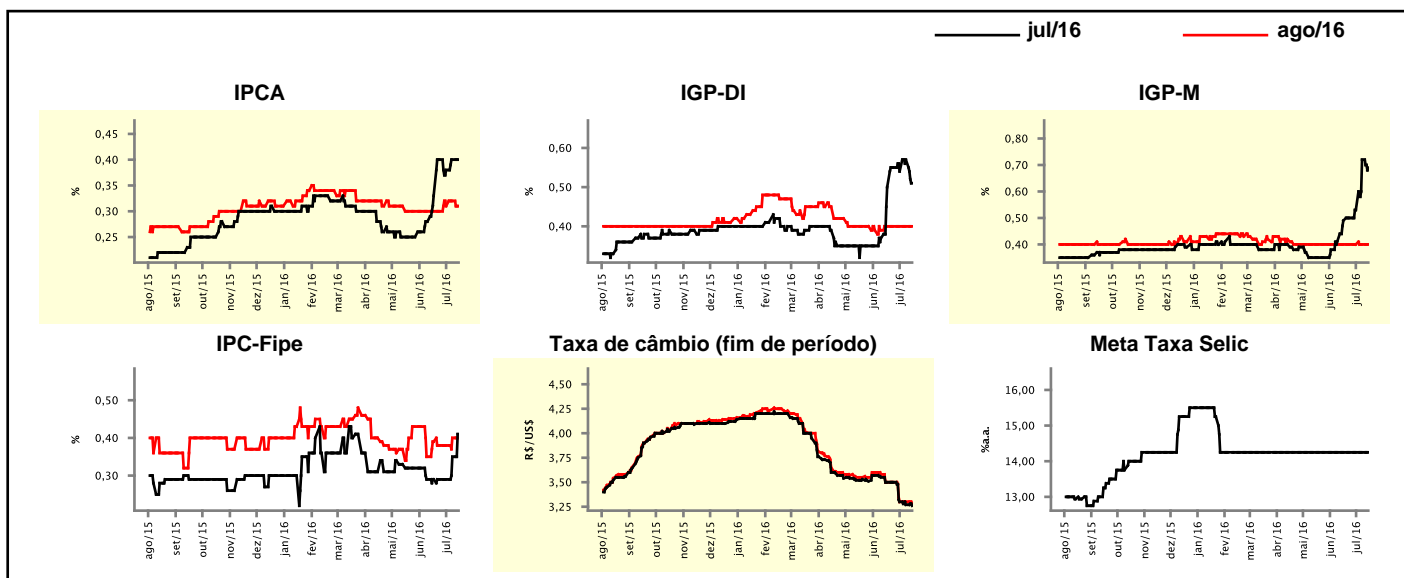
Expectativas de Mercado				
Inflação nos próximos 12 meses suavizada				
Mediana - agregado	Há 4 semanas	Há 1 semana	Hoje	Comportamento semanal*
IPCA (%)	5,93	5,83	5,70	▼ (3)
IGP-DI (%)	6,12	5,71	5,59	▼ (4)
IGP-M (%)	6,20	5,80	5,74	▼ (5)
IPC-Fipe (%)	5,33	5,33	5,33	= (2)

\* comportamento dos indicadores desde o último Relatório de Mercado; os valores entre parênteses expressam o número de semanas em que vem ocorrendo o último comportamento  
 ( ▲ aumento, ▼ diminuição ou = estabilidade)



Mediana - agregado	jul/16				ago/16			
	Há 4 semanas	Há 1 semana	Hoje	Comportamento semanal*	Há 4 semanas	Há 1 semana	Hoje	Comportamento semanal*
IPCA (%)	0,33	0,40	0,40	= (1)	0,30	0,32	0,31	▼ (1)
IGP-DI (%)	0,50	0,57	0,51	▼ (1)	0,40	0,40	0,40	= (4)
IGP-M (%)	0,49	0,72	0,69	▼ (1)	0,40	0,40	0,40	= (12)
IPC-Fipe (%)	0,29	0,35	0,41	▲ (2)	0,39	0,40	0,40	= (1)
Taxa de câmbio - fim de período (R\$/US\$)	3,50	3,27	3,26	▼ (3)	3,50	3,30	3,28	▼ (1)
Meta Taxa Selic (%a.a.)	14,25	14,25	14,25	= (24)	-	-	-	-

\* comportamento dos indicadores desde o último Relatório de Mercado; os valores entre parênteses expressam o número de semanas em que vem ocorrendo o último comportamento  
 ( ▲ aumento, ▼ diminuição ou = estabilidade)

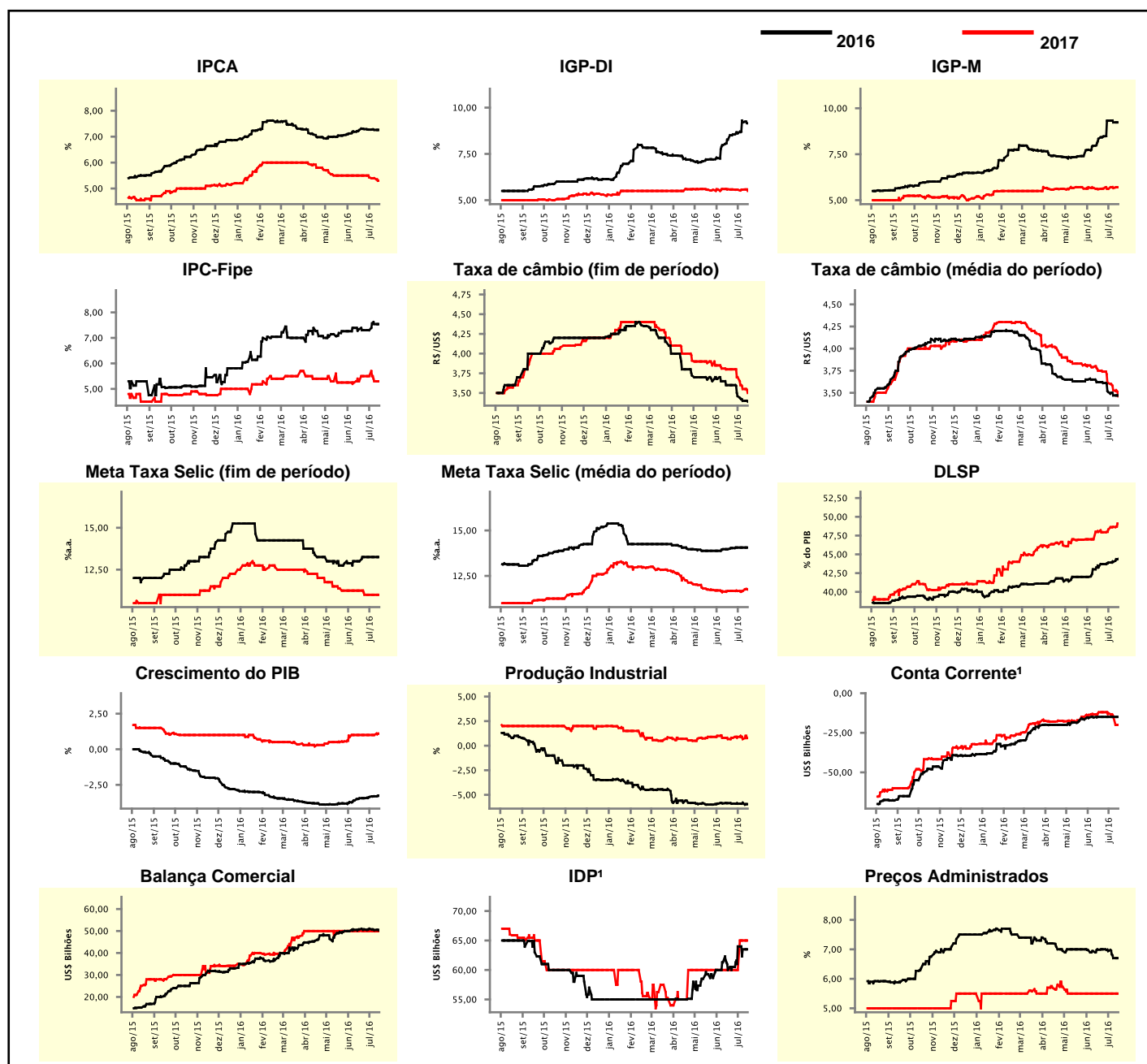


## Expectativas de Mercado

Mediana - agregado	2016				2017			
	Há 4 semanas	Há 1 semana	Hoje	Comportamento semanal*	Há 4 semanas	Há 1 semana	Hoje	Comportamento semanal*
IPCA (%)	7,25	7,26	7,26	≡ (1)	5,50	5,40	5,30	▼ (3)
IGP-DI (%)	8,27	9,20	9,15	▼ (1)	5,59	5,57	5,50	▼ (1)
IGP-M (%)	8,34	9,23	9,23	≡ (1)	5,60	5,66	5,70	▲ (2)
IPC-Fipe (%)	7,34	7,54	7,54	≡ (1)	5,30	5,30	5,30	≡ (1)
Taxa de câmbio - fim de período (R\$/US\$)	3,60	3,40	3,39	▼ (3)	3,80	3,55	3,50	▼ (3)
Taxa de câmbio - média do período (R\$/US\$)	3,62	3,47	3,47	≡ (1)	3,75	3,53	3,46	▼ (6)
Meta Taxa Selic - fim de período (%a.a.)	13,00	13,25	13,25	≡ (3)	11,25	11,00	11,00	≡ (3)
Meta Taxa Selic - média do período (%a.a.)	13,97	14,06	14,06	≡ (2)	11,67	11,67	11,75	▲ (1)
Dívida Líquida do Setor Público (% do PIB)	43,25	44,00	44,40	▲ (6)	48,00	48,66	49,10	▲ (3)
PIB (% do crescimento)	-3,44	-3,30	-3,25	▲ (3)	1,00	1,00	1,10	▲ (1)
Produção Industrial (% do crescimento)	-5,85	-5,80	-5,95	▼ (1)	0,67	0,67	0,77	▲ (1)
Conta Corrente <sup>1</sup> (US\$ Bilhões)	-15,00	-15,00	-15,00	≡ (4)	-12,00	-15,09	-19,95	▼ (3)
Balança Comercial (US\$ Bilhões)	50,76	50,44	50,52	▲ (1)	50,07	49,88	49,94	▲ (1)
Invest. Direto no País <sup>1</sup> (US\$ Bilhões)	60,00	63,50	63,50	≡ (1)	60,00	65,00	65,00	≡ (1)
Preços Administrados (%)	6,99	6,70	6,70	≡ (1)	5,50	5,50	5,50	≡ (10)

\* comportamento dos indicadores desde o último Relatório de Mercado; os valores entre parênteses expressam o número de semanas em que vem ocorrendo o último comportamento

( ▲ aumento, ▼ diminuição ou = estabilidade)

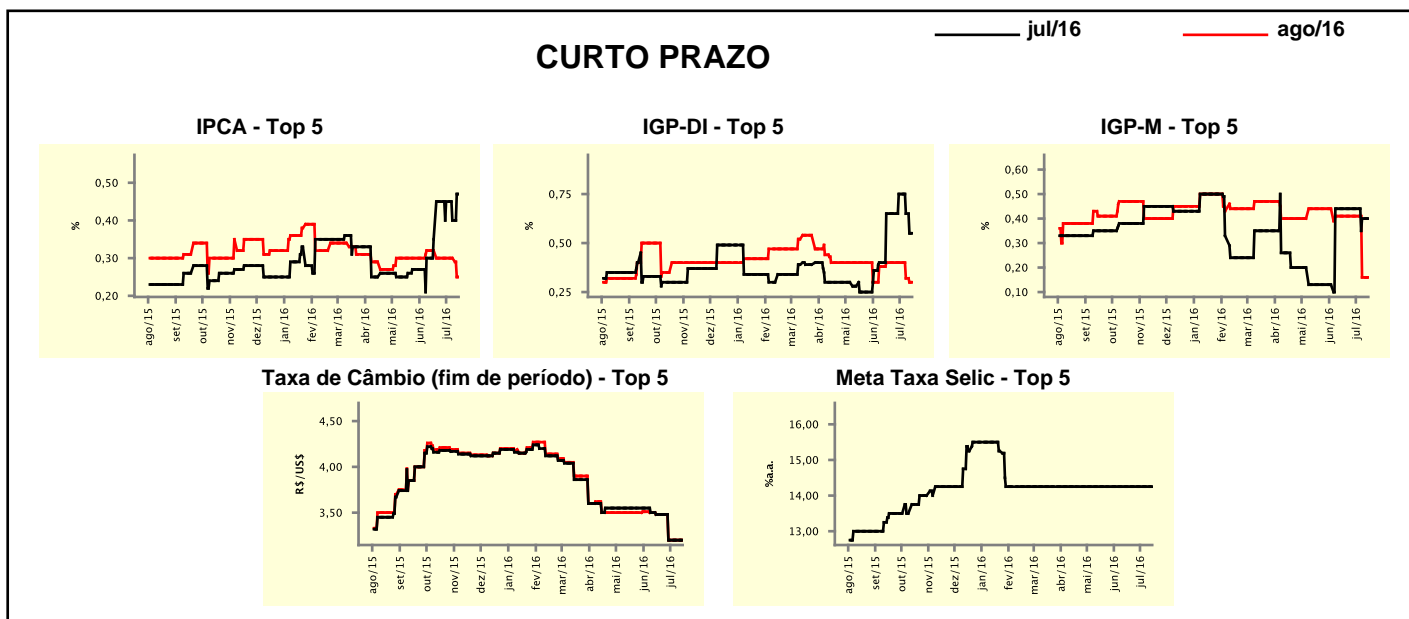


<sup>1</sup> Até 21/4/15, as expectativas de investimento estrangeiro direto (IED) e saldo em conta corrente seguiam a metodologia da 5ª edição do Manual de Balanço de Pagamentos do FMI. Em 22/4/15, as instituições participantes foram orientadas a seguir a metodologia da 6ª edição, que considera investimento direto no país (IDP) no lugar de IED e altera o cálculo do saldo em conta corrente. Para mais informações, acesse <http://www.bcb.gov.br/?6MANBALPGTO>.

Expectativas de Mercado								
Mediana - top 5 - curto prazo	jul/16				ago/16			
	Há 4 semanas	Há 1 semana	Hoje	Comportamento semanal*	Há 4 semanas	Há 1 semana	Hoje	Comportamento semanal*
IPCA (%)	0,35	0,40	0,47	▲ (1)	0,32	0,30	0,25	▼ (1)
IGP-DI (%)	0,65	0,65	0,55	▼ (2)	0,40	0,32	0,30	▼ (2)
IGP-M (%)	0,44	0,40	0,40	≡ (1)	0,41	0,16	0,16	≡ (1)
Taxa de câmbio - fim de período (R\$/US\$)	3,48	3,20	3,20	≡ (2)	3,48	3,20	3,20	≡ (2)
Meta Taxa Selic (%a.a.)	14,25	14,25	14,25	≡ (24)	-	-	-	-

\* comportamento dos indicadores desde o último Relatório de Mercado; os valores entre parênteses expressam o número de semanas em que vem ocorrendo o último comportamento

( ▲ aumento, ▼ diminuição ou = estabilidade)



Expectativas de Mercado								
Mediana - top 5	2016				2017			
	Há 4 semanas	Há 1 semana	Hoje	Comportamento semanal*	Há 4 semanas	Há 1 semana	Hoje	Comportamento semanal*
<b>Curto prazo</b>								
IPCA (%)	7,50	7,34	7,34	≡ (1)	5,50	5,60	5,60	≡ (1)
IGP-DI (%)	9,03	9,07	7,85	▼ (2)	5,10	5,00	5,00	≡ (1)
IGP-M (%)	9,20	8,28	8,28	≡ (1)	5,90	4,92	4,92	≡ (1)
Taxa de câmbio - fim de período (R\$/US\$)	3,60	3,30	3,30	≡ (2)	3,90	3,70	3,70	≡ (1)
Meta Taxa Selic - fim de período (%a.a.)	13,75	13,25	13,38	▲ (1)	10,63	10,50	10,75	▲ (2)
<b>Médio prazo</b>								
IPCA (%)	7,15	7,18	7,18	≡ (2)	5,30	5,39	5,33	▼ (1)
IGP-DI (%)	9,13	9,46	9,38	▼ (1)	5,50	5,61	5,61	≡ (1)
IGP-M (%)	8,96	9,98	9,37	▼ (1)	5,75	5,78	5,76	▼ (1)
Taxa de câmbio - fim de período (R\$/US\$)	3,40	3,20	3,20	≡ (1)	3,70	3,50	3,48	▼ (1)
Meta Taxa Selic - fim de período (%a.a.)	13,75	14,00	13,75	▼ (1)	11,25	11,25	11,25	≡ (1)

\* comportamento dos indicadores desde o último Relatório de Mercado; os valores entre parênteses expressam o número de semanas em que vem ocorrendo o último comportamento

( ▲ aumento, ▼ diminuição ou = estabilidade)

### Expectativas de Mercado

Média - top 5 - curto prazo	jul/16				ago/16			
	Há 4 semanas	Há 1 semana	Hoje	Comportamento semanal*	Há 4 semanas	Há 1 semana	Hoje	Comportamento semanal*
IPCA (%)	0,34	0,37	0,45	▲ (1)	0,34	0,29	0,27	▼ (2)
IGP-DI (%)	0,67	0,58	0,46	▼ (2)	0,45	0,39	0,35	▼ (2)
IGP-M (%)	0,46	0,59	0,50	▼ (1)	0,31	0,21	0,21	▬ (1)
Taxa de câmbio - fim de período (R\$/US\$)	3,46	3,20	3,24	▲ (2)	3,47	3,20	3,21	▲ (2)
Meta Taxa Selic (%a.a.)	14,25	14,25	14,25	▬ (6)	-	-	-	-

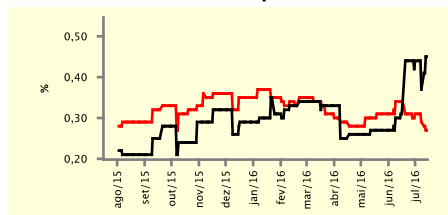
\* comportamento dos indicadores desde o último Relatório de Mercado; os valores entre parênteses expressam o número de semanas em que vem ocorrendo o último comportamento

( ▲ aumento, ▼ diminuição ou = estabilidade)

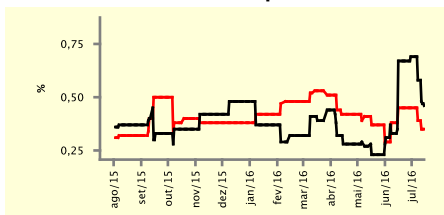
### CURTO PRAZO

— jul/16 — ago/16

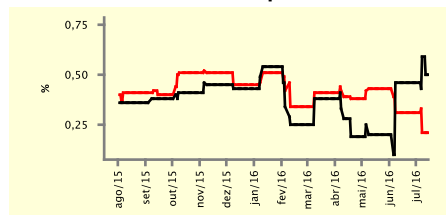
IPCA - Top 5



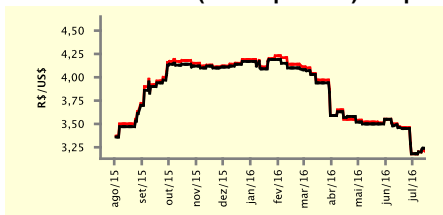
IGP-DI - Top 5



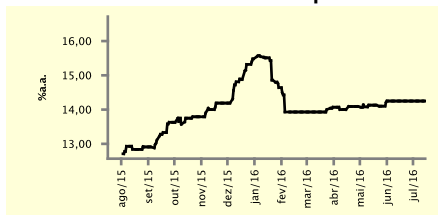
IGP-M - Top 5



Taxa de Câmbio (fim de período) - Top 5



Meta Taxa Selic - Top 5



### Expectativas de Mercado

Média - top 5	2016				2017			
	Há 4 semanas	Há 1 semana	Hoje	Comportamento semanal*	Há 4 semanas	Há 1 semana	Hoje	Comportamento semanal*
<b>Curto prazo</b>								
IPCA (%)	7,39	7,38	7,42	▲ (1)	5,50	5,56	5,46	▼ (1)
IGP-DI (%)	8,96	8,92	8,85	▼ (2)	5,51	5,48	5,26	▼ (2)
IGP-M (%)	8,64	8,89	8,79	▼ (2)	5,72	5,28	5,28	▬ (1)
Taxa de câmbio - fim de período (R\$/US\$)	3,60	3,32	3,34	▲ (2)	3,94	3,70	3,70	▬ (1)
Meta Taxa Selic - fim de período (%a.a.)	13,67	13,42	13,42	▬ (1)	11,04	10,55	10,75	▲ (1)
<b>Médio prazo</b>								
IPCA (%)	7,04	7,22	7,19	▼ (1)	5,39	5,31	5,32	▲ (1)
IGP-DI (%)	9,06	9,57	9,46	▼ (1)	5,65	5,94	5,94	▬ (1)
IGP-M (%)	8,74	9,96	9,38	▼ (1)	5,92	6,11	6,02	▼ (1)
Taxa de câmbio - fim de período (R\$/US\$)	3,46	3,22	3,23	▲ (1)	3,66	3,45	3,44	▼ (2)
Meta Taxa Selic - fim de período (%a.a.)	13,63	13,65	13,65	▬ (1)	11,75	11,69	11,70	▲ (2)

\* comportamento dos indicadores desde o último Relatório de Mercado; os valores entre parênteses expressam o número de semanas em que vem ocorrendo o último comportamento

( ▲ aumento, ▼ diminuição ou = estabilidade)