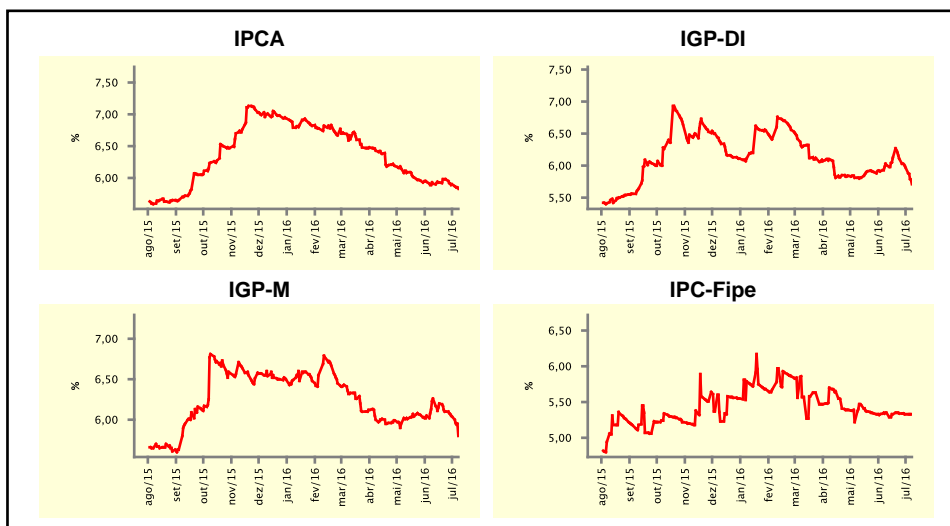


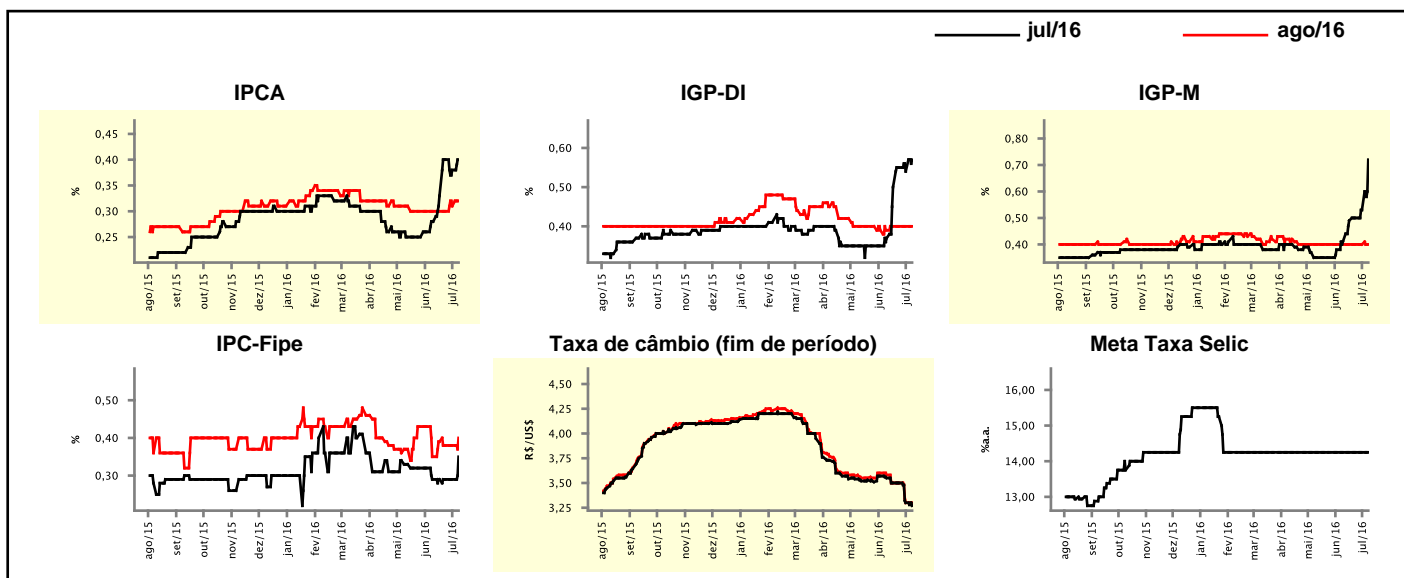
Expectativas de Mercado				
Inflação nos próximos 12 meses suavizada				
Mediana - agregado	Há 4 semanas	Há 1 semana	Hoje	Comportamento semanal*
IPCA (%)	5,91	5,90	5,83	▼ (2)
IGP-DI (%)	6,01	5,97	5,71	▼ (3)
IGP-M (%)	6,26	6,04	5,80	▼ (4)
IPC-Fipe (%)	5,35	5,33	5,33	▬ (1)

* comportamento dos indicadores desde o último Relatório de Mercado; os valores entre parênteses expressam o número de semanas em que vem ocorrendo o último comportamento
 (▲ aumento, ▼ diminuição ou = estabilidade)



Mediana - agregado	jul/16				ago/16			
	Há 4 semanas	Há 1 semana	Hoje	Comportamento semanal*	Há 4 semanas	Há 1 semana	Hoje	Comportamento semanal*
IPCA (%)	0,28	0,38	0,40	▲ (1)	0,30	0,31	0,32	▲ (2)
IGP-DI (%)	0,37	0,54	0,57	▲ (1)	0,39	0,40	0,40	▬ (3)
IGP-M (%)	0,41	0,53	0,72	▲ (6)	0,40	0,40	0,40	▬ (11)
IPC-Fipe (%)	0,29	0,29	0,35	▲ (1)	0,35	0,38	0,40	▲ (1)
Taxa de câmbio - fim de período (R\$/US\$)	3,55	3,30	3,27	▼ (2)	3,58	3,30	3,30	▬ (1)
Meta Taxa Selic (%a.a.)	14,25	14,25	14,25	▬ (23)	-	-	-	▬ (1)

* comportamento dos indicadores desde o último Relatório de Mercado; os valores entre parênteses expressam o número de semanas em que vem ocorrendo o último comportamento
 (▲ aumento, ▼ diminuição ou = estabilidade)

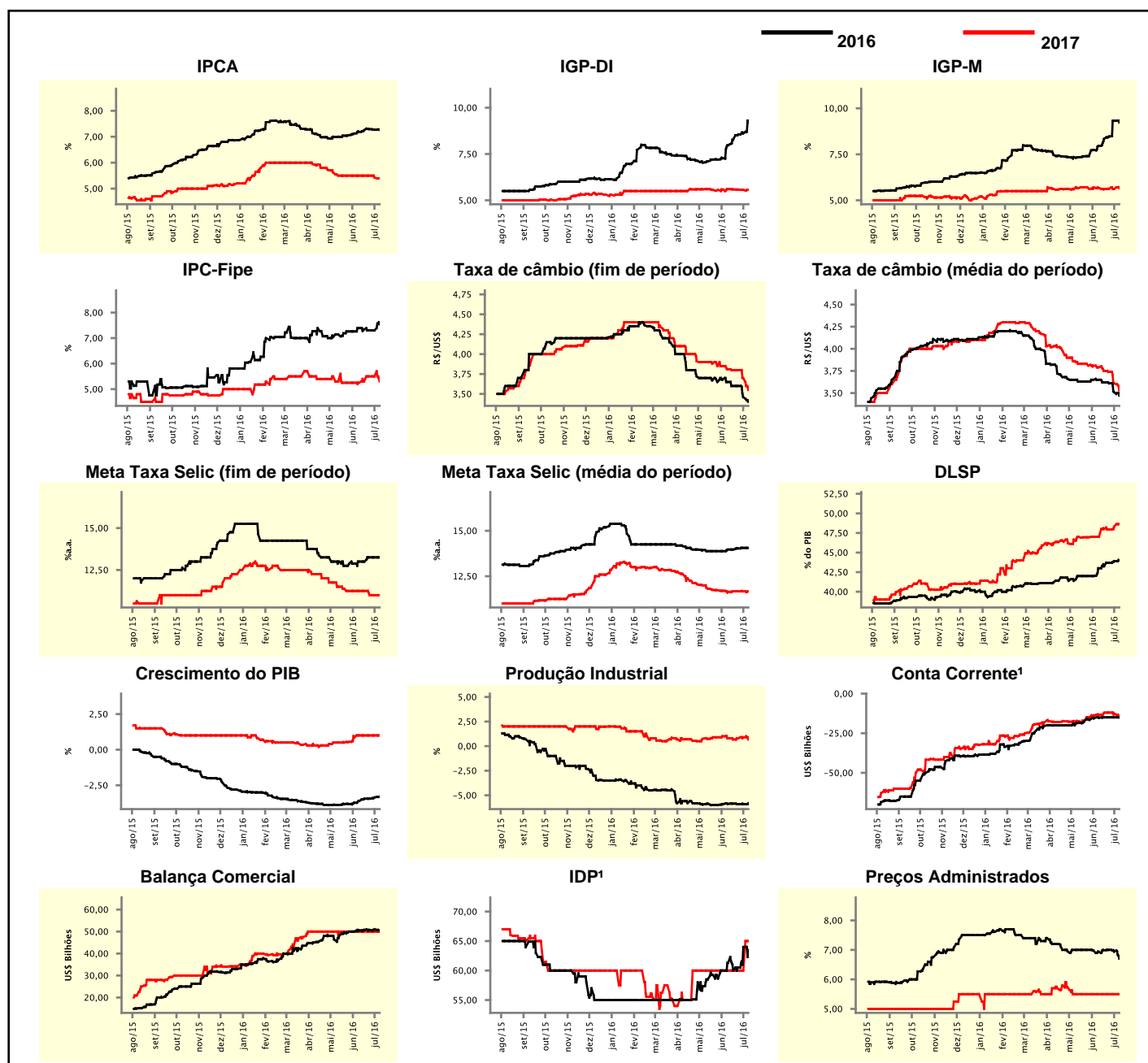


Expectativas de Mercado

Mediana - agregado	2016				2017			
	Há 4 semanas	Há 1 semana	Hoje	Comportamento semanal*	Há 4 semanas	Há 1 semana	Hoje	Comportamento semanal*
IPCA (%)	7,19	7,27	7,26	▼ (2)	5,50	5,43	5,40	▼ (2)
IGP-DI (%)	7,97	8,61	9,20	▲ (6)	5,60	5,56	5,57	▲ (1)
IGP-M (%)	7,95	9,32	9,23	▼ (1)	5,67	5,62	5,66	▲ (1)
IPC-Fipe (%)	7,39	7,30	7,54	▲ (1)	5,25	5,50	5,30	▼ (1)
Taxa de câmbio - fim de período (R\$/US\$)	3,65	3,46	3,40	▼ (2)	3,81	3,70	3,55	▼ (2)
Taxa de câmbio - média do período (R\$/US\$)	3,65	3,51	3,47	▼ (4)	3,79	3,61	3,53	▼ (5)
Meta Taxa Selic - fim de período (%a.a.)	13,00	13,25	13,25	≡ (2)	11,25	11,00	11,00	≡ (2)
Meta Taxa Selic - média do período (%a.a.)	13,97	14,06	14,06	≡ (1)	11,65	11,67	11,67	≡ (3)
Dívida Líquida do Setor Público (% do PIB)	43,00	43,90	44,00	≡ (5)	47,00	48,31	48,66	▲ (2)
PIB (% do crescimento)	-3,60	-3,35	-3,30	▲ (2)	1,00	1,00	1,00	≡ (4)
Produção Industrial (% do crescimento)	-5,87	-5,90	-5,80	▲ (1)	0,80	0,90	0,67	▼ (1)
Conta Corrente ¹ (US\$ Bilhões)	-15,20	-15,00	-15,00	≡ (3)	-13,40	-12,60	-15,09	▼ (2)
Balança Comercial (US\$ Bilhões)	50,52	51,05	50,44	▼ (1)	50,00	50,00	49,88	▼ (1)
Invest. Direto no País ¹ (US\$ Bilhões)	61,30	64,00	63,50	▼ (1)	60,00	60,00	65,00	▲ (1)
Preços Administrados (%)	6,94	6,94	6,70	▼ (2)	5,50	5,50	5,50	≡ (9)

* comportamento dos indicadores desde o último Relatório de Mercado; os valores entre parênteses expressam o número de semanas em que vem ocorrendo o último comportamento

(▲ aumento, ▼ diminuição ou = estabilidade)

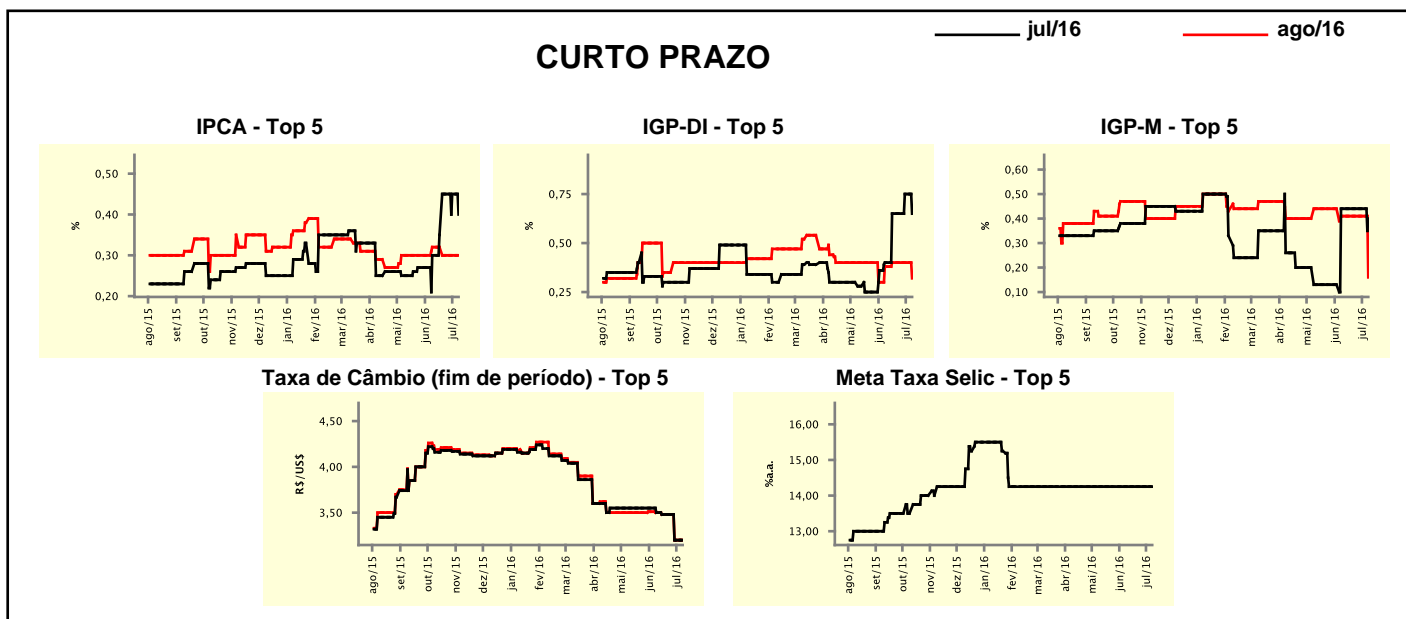


¹ Até 21/4/15, as expectativas de investimento estrangeiro direto (IED) e saldo em conta corrente seguiam a metodologia da 5ª edição do Manual de Balanço de Pagamentos do FMI. Em 22/4/15, as instituições participantes foram orientadas a seguir a metodologia da 6ª edição, que considera investimento direto no país (IDP) no lugar de IED e altera o cálculo do saldo em conta corrente. Para mais informações, acesse <http://www.bcb.gov.br/?6MANBALPGTO>.

Expectativas de Mercado								
Mediana - top 5 - curto prazo	jul/16				ago/16			
	Há 4 semanas	Há 1 semana	Hoje	Comportamento semanal*	Há 4 semanas	Há 1 semana	Hoje	Comportamento semanal*
IPCA (%)	0,30	0,45	0,40	▼ (1)	0,32	0,30	0,30	≡ (2)
IGP-DI (%)	0,40	0,75	0,65	▼ (1)	0,38	0,40	0,32	▼ (1)
IGP-M (%)	0,44	0,44	0,40	▼ (1)	0,41	0,41	0,16	▼ (1)
Taxa de câmbio - fim de período (R\$/US\$)	3,50	3,20	3,20	≡ (1)	3,50	3,20	3,20	≡ (1)
Meta Taxa Selic (%a.a.)	14,25	14,25	14,25	≡ (23)	-	-	-	-

* comportamento dos indicadores desde o último Relatório de Mercado; os valores entre parênteses expressam o número de semanas em que vem ocorrendo o último comportamento

(▲ aumento, ▼ diminuição ou = estabilidade)



Expectativas de Mercado								
Mediana - top 5	2016				2017			
	Há 4 semanas	Há 1 semana	Hoje	Comportamento semanal*	Há 4 semanas	Há 1 semana	Hoje	Comportamento semanal*
Curto prazo								
IPCA (%)	7,34	7,39	7,34	▼ (3)	5,50	5,50	5,60	▲ (1)
IGP-DI (%)	7,75	9,36	9,07	▼ (1)	5,50	5,10	5,00	▼ (1)
IGP-M (%)	9,20	9,67	8,28	▼ (1)	5,90	5,90	4,92	▼ (1)
Taxa de câmbio - fim de período (R\$/US\$)	3,60	3,30	3,30	≡ (1)	3,90	3,65	3,70	▲ (1)
Meta Taxa Selic - fim de período (%a.a.)	13,75	13,50	13,25	▼ (2)	11,00	10,25	10,50	▲ (1)
Médio prazo								
IPCA (%)	7,15	7,18	7,18	≡ (1)	5,30	5,30	5,39	▲ (1)
IGP-DI (%)	8,27	9,30	9,46	▲ (2)	5,50	5,50	5,61	▲ (1)
IGP-M (%)	8,85	9,66	9,98	▲ (6)	5,75	5,78	5,78	≡ (2)
Taxa de câmbio - fim de período (R\$/US\$)	3,45	3,39	3,20	▼ (1)	3,70	3,50	3,50	≡ (2)
Meta Taxa Selic - fim de período (%a.a.)	13,75	13,50	14,00	▲ (1)	11,25	10,50	11,25	▲ (1)

* comportamento dos indicadores desde o último Relatório de Mercado; os valores entre parênteses expressam o número de semanas em que vem ocorrendo o último comportamento

(▲ aumento, ▼ diminuição ou = estabilidade)

Expectativas de Mercado

Média - top 5 - curto prazo	jul/16				ago/16			
	Há 4 semanas	Há 1 semana	Hoje	Comportamento semanal*	Há 4 semanas	Há 1 semana	Hoje	Comportamento semanal*
IPCA (%)	0,30	0,44	0,37	▼ (1)	0,34	0,31	0,29	▼ (1)
IGP-DI (%)	0,33	0,69	0,58	▼ (1)	0,38	0,45	0,39	▼ (1)
IGP-M (%)	0,46	0,46	0,59	▲ (1)	0,31	0,31	0,21	▼ (1)
Taxa de câmbio - fim de período (R\$/US\$)	3,48	3,18	3,20	▲ (1)	3,50	3,18	3,20	▲ (1)
Meta Taxa Selic (%a.a.)	14,25	14,25	14,25	= (5)	-	-	-	-

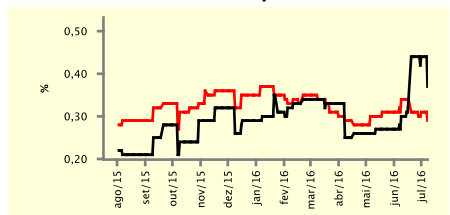
* comportamento dos indicadores desde o último Relatório de Mercado; os valores entre parênteses expressam o número de semanas em que vem ocorrendo o último comportamento

(▲ aumento, ▼ diminuição ou = estabilidade)

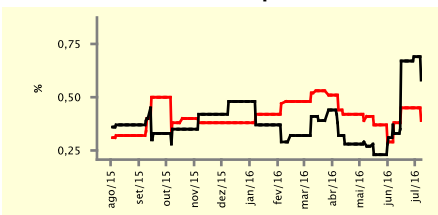
CURTO PRAZO

— jul/16 — ago/16

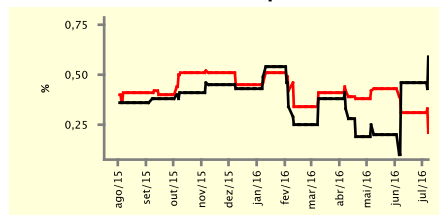
IPCA - Top 5



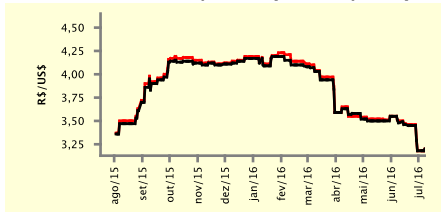
IGP-DI - Top 5



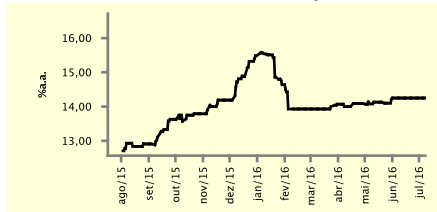
IGP-M - Top 5



Taxa de Câmbio (fim de período) - Top 5



Meta Taxa Selic - Top 5



Expectativas de Mercado

Média - top 5	2016				2017			
	Há 4 semanas	Há 1 semana	Hoje	Comportamento semanal*	Há 4 semanas	Há 1 semana	Hoje	Comportamento semanal*
Curto prazo								
IPCA (%)	7,32	7,44	7,38	▼ (2)	5,50	5,42	5,56	▲ (1)
IGP-DI (%)	7,76	9,02	8,92	▼ (1)	5,61	5,51	5,48	▼ (1)
IGP-M (%)	8,64	9,06	8,89	▼ (1)	5,72	5,72	5,28	▼ (1)
Taxa de câmbio - fim de período (R\$/US\$)	3,60	3,27	3,32	▲ (1)	3,88	3,68	3,70	▲ (1)
Meta Taxa Selic - fim de período (%a.a.)	13,67	13,55	13,42	▼ (3)	11,29	10,56	10,55	▼ (2)
Médio prazo								
IPCA (%)	7,07	7,11	7,22	▲ (1)	5,39	5,39	5,31	▼ (1)
IGP-DI (%)	8,34	9,33	9,57	▲ (2)	5,65	5,61	5,94	▲ (1)
IGP-M (%)	8,33	9,52	9,96	▲ (6)	5,92	6,06	6,11	▲ (1)
Taxa de câmbio - fim de período (R\$/US\$)	3,45	3,41	3,22	▼ (3)	3,65	3,52	3,45	▼ (1)
Meta Taxa Selic - fim de período (%a.a.)	13,63	13,55	13,65	▲ (1)	11,75	11,45	11,69	▲ (1)

* comportamento dos indicadores desde o último Relatório de Mercado; os valores entre parênteses expressam o número de semanas em que vem ocorrendo o último comportamento

(▲ aumento, ▼ diminuição ou = estabilidade)