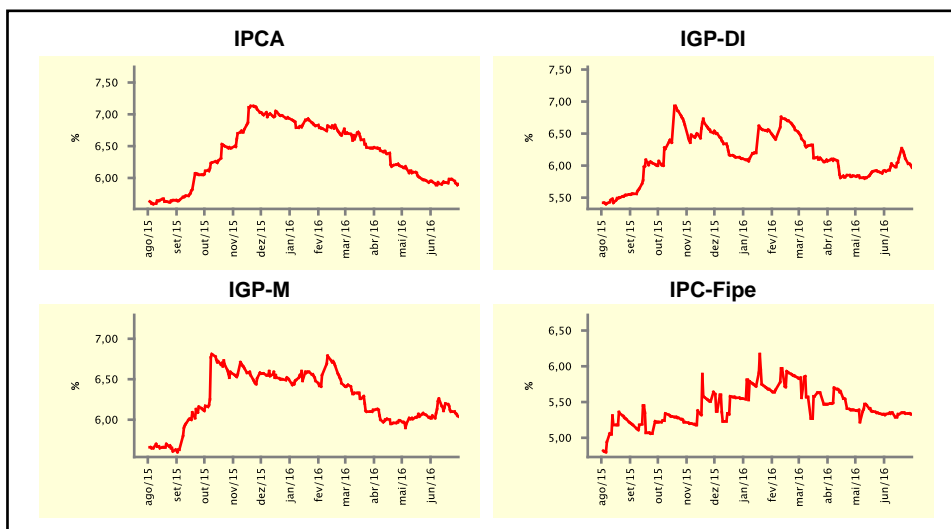


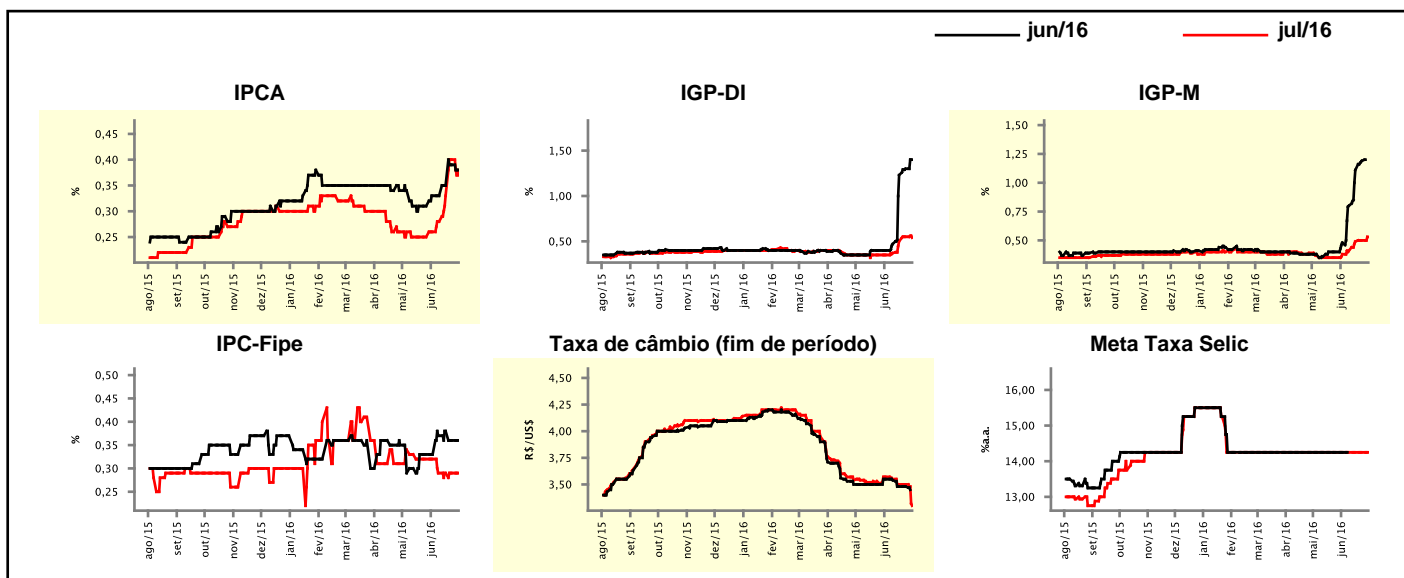
Expectativas de Mercado				
Inflação nos próximos 12 meses suavizada				
Mediana - agregado	Há 4 semanas	Há 1 semana	Hoje	Comportamento semanal*
IPCA (%)	5,94	5,98	5,90	▼ (1)
IGP-DI (%)	5,91	6,11	5,97	▼ (2)
IGP-M (%)	6,05	6,10	6,04	▼ (3)
IPC-Fipe (%)	5,33	5,34	5,33	▼ (1)

\* comportamento dos indicadores desde o último Relatório de Mercado; os valores entre parênteses expressam o número de semanas em que vem ocorrendo o último comportamento  
 ( ▲ aumento, ▼ diminuição ou = estabilidade)



Mediana - agregado	jun/16				jul/16			
	Há 4 semanas	Há 1 semana	Hoje	Comportamento semanal*	Há 4 semanas	Há 1 semana	Hoje	Comportamento semanal*
IPCA (%)	0,33	0,39	0,38	▼ (1)	0,26	0,40	0,38	▼ (1)
IGP-DI (%)	0,40	1,30	1,40	▲ (4)	0,35	0,55	0,54	▼ (1)
IGP-M (%)	0,48	1,19	-	= (5)	0,38	0,50	0,53	▲ (5)
IPC-Fipe (%)	0,33	0,36	0,36	= (1)	0,32	0,29	0,29	= (3)
Taxa de câmbio - fim de período (R\$/US\$)	3,55	3,48	-	= (1)	3,57	3,50	3,30	▼ (1)
Meta Taxa Selic (%a.a.)	14,25	-	-	= (22)	14,25	14,25	14,25	= (22)

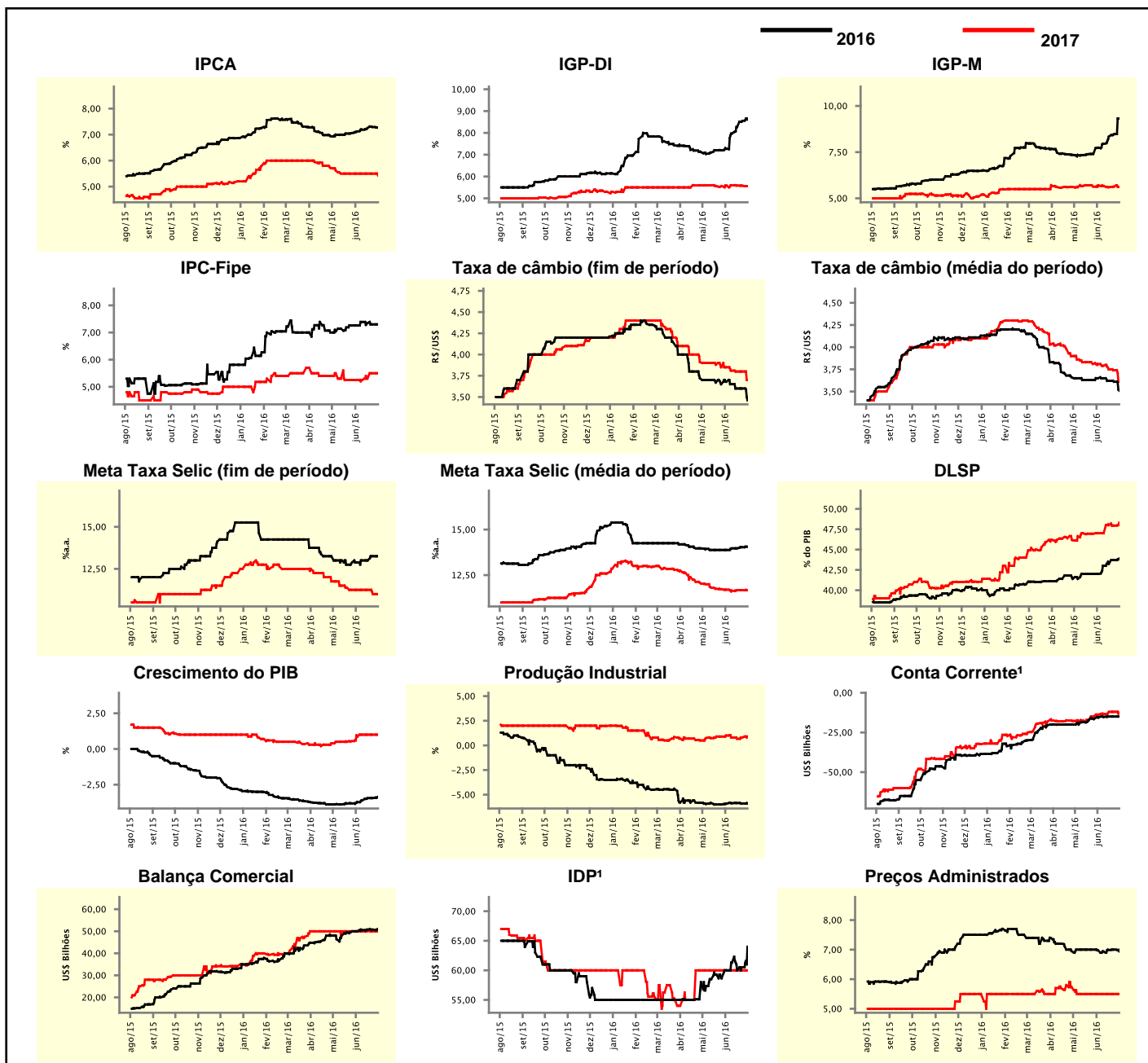
\* comportamento dos indicadores desde o último Relatório de Mercado; os valores entre parênteses expressam o número de semanas em que vem ocorrendo o último comportamento  
 ( ▲ aumento, ▼ diminuição ou = estabilidade)



Mediana - agregado	Expectativas de Mercado				2017			
	2016				2017			
	Há 4 semanas	Há 1 semana	Hoje	Comportamento semanal*	Há 4 semanas	Há 1 semana	Hoje	Comportamento semanal*
IPCA (%)	7,12	7,29	7,27	▼ (1)	5,50	5,50	5,43	▼ (1)
IGP-DI (%)	7,27	8,55	8,61	▲ (5)	5,58	5,58	5,56	▼ (3)
IGP-M (%)	7,74	8,47	9,32	▲ (7)	5,70	5,63	5,62	▼ (1)
IPC-Fipe (%)	7,26	7,30	7,30	≡ (1)	5,25	5,50	5,50	≡ (1)
Taxa de câmbio - fim de período (R\$/US\$)	3,68	3,60	3,46	▼ (1)	3,85	3,80	3,70	▼ (1)
Taxa de câmbio - média do período (R\$/US\$)	3,65	3,61	3,51	▼ (3)	3,81	3,74	3,61	▼ (4)
Meta Taxa Selic - fim de período (%a.a.)	12,88	13,25	13,25	≡ (1)	11,25	11,00	11,00	≡ (1)
Meta Taxa Selic - média do período (%a.a.)	13,88	14,03	14,06	≡ (2)	11,70	11,67	11,67	≡ (2)
Dívida Líquida do Setor Público (% do PIB)	42,00	43,70	43,90	▲ (4)	47,00	47,95	48,31	▲ (1)
PIB (% do crescimento)	-3,71	-3,44	-3,35	▲ (1)	0,85	1,00	1,00	≡ (3)
Produção Industrial (% do crescimento)	-5,90	-5,89	-5,90	▼ (2)	1,00	0,80	0,90	▲ (2)
Conta Corrente <sup>1</sup> (US\$ Bilhões)	-15,40	-15,00	-15,00	≡ (2)	-13,70	-12,00	-12,60	▼ (1)
Balança Comercial (US\$ Bilhões)	50,00	50,76	51,05	▲ (1)	50,00	50,00	50,00	≡ (1)
Invest. Direto no País <sup>1</sup> (US\$ Bilhões)	60,00	60,50	64,00	▲ (2)	60,00	60,00	60,00	≡ (10)
Preços Administrados (%)	6,98	7,00	6,94	▼ (1)	5,50	5,50	5,50	≡ (8)

\* comportamento dos indicadores desde o último Relatório de Mercado; os valores entre parênteses expressam o número de semanas em que vem ocorrendo o último comportamento

( ▲ aumento, ▼ diminuição ou = estabilidade)

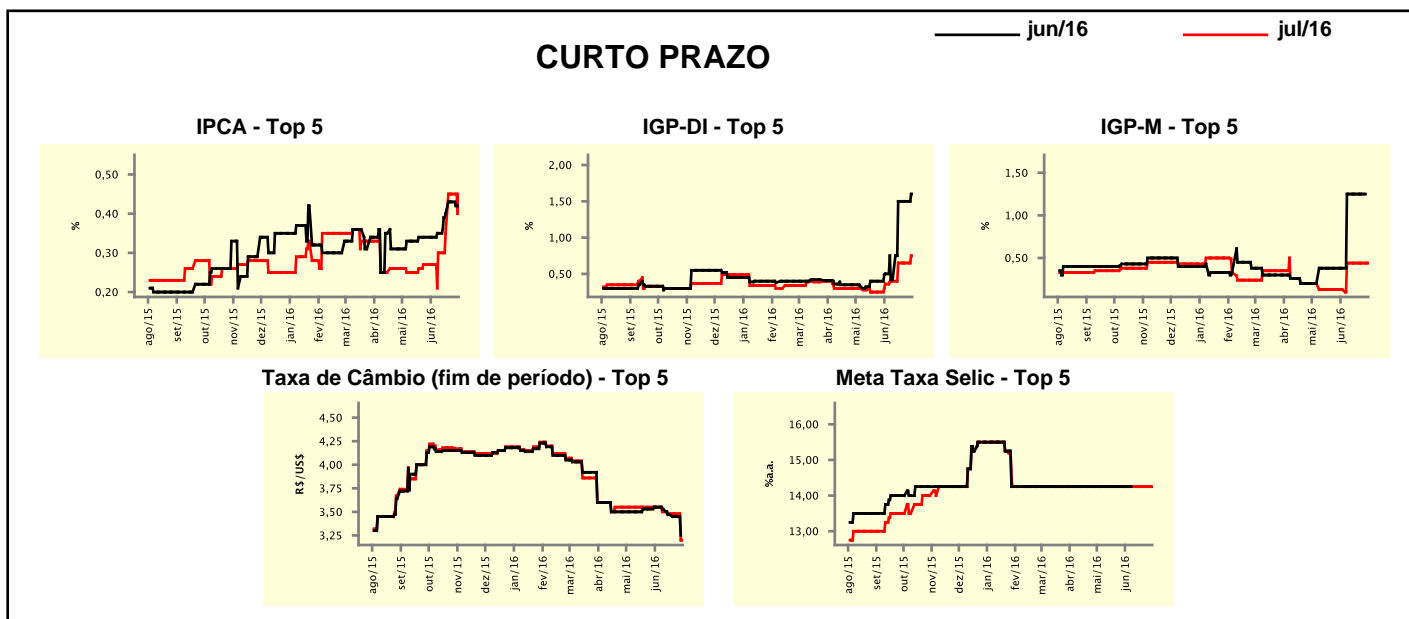


<sup>1</sup> Até 21/4/15, as expectativas de investimento estrangeiro direto (IED) e saldo em conta corrente seguiam a metodologia da 5ª edição do Manual de Balança de Pagamentos do FMI. Em 22/4/15, as instituições participantes foram orientadas a seguir a metodologia da 6ª edição, que considera investimento direto no país (IDP) no lugar de IED e altera o cálculo do saldo em conta corrente. Para mais informações, acesse <http://www.bcb.gov.br/?6MANBALPGTO>.

Expectativas de Mercado								
Mediana - top 5 - curto prazo	jun/16				jul/16			
	Há 4 semanas	Há 1 semana	Hoje	Comportamento semanal*	Há 4 semanas	Há 1 semana	Hoje	Comportamento semanal*
IPCA (%)	0,34	0,43	0,42	▼ (1)	0,27	0,45	0,45	≡ (1)
IGP-DI (%)	0,50	1,50	1,60	▲ (1)	0,36	0,65	0,75	▲ (1)
IGP-M (%)	0,38	1,25	-		0,13	0,44	0,44	≡ (3)
Taxa de câmbio - fim de período (R\$/US\$)	3,55	3,45	-		3,55	3,48	3,20	▼ (1)
Meta Taxa Selic (%a.a.)	14,25	-	-		14,25	14,25	14,25	≡ (22)

\* comportamento dos indicadores desde o último Relatório de Mercado; os valores entre parênteses expressam o número de semanas em que vem ocorrendo o último comportamento

( ▲ aumento, ▼ diminuição ou = estabilidade)



Expectativas de Mercado								
Mediana - top 5	2016				2017			
	Há 4 semanas	Há 1 semana	Hoje	Comportamento semanal*	Há 4 semanas	Há 1 semana	Hoje	Comportamento semanal*
<b>Curto prazo</b>								
IPCA (%)	7,13	7,44	7,39	▼ (2)	5,80	5,50	5,50	≡ (3)
IGP-DI (%)	7,20	9,03	9,36	▲ (1)	5,00	5,10	5,10	≡ (2)
IGP-M (%)	7,71	9,20	9,67	▲ (1)	6,57	5,90	5,90	≡ (3)
Taxa de câmbio - fim de período (R\$/US\$)	3,70	3,60	3,30	▼ (1)	3,90	3,90	3,65	▼ (1)
Meta Taxa Selic - fim de período (%a.a.)	13,75	13,75	13,50	▼ (1)	11,63	10,63	10,25	▼ (1)
<b>Médio prazo</b>								
IPCA (%)	7,09	7,29	7,18	▼ (1)	5,50	5,30	5,30	≡ (3)
IGP-DI (%)	7,17	9,13	9,30	▲ (1)	5,50	5,50	5,50	≡ (4)
IGP-M (%)	8,11	9,13	9,66	▲ (5)	5,50	5,78	5,78	≡ (1)
Taxa de câmbio - fim de período (R\$/US\$)	3,51	3,39	3,39	≡ (1)	3,61	3,50	3,50	≡ (1)
Meta Taxa Selic - fim de período (%a.a.)	13,75	13,75	13,50	▼ (1)	12,25	11,25	10,50	▼ (1)

\* comportamento dos indicadores desde o último Relatório de Mercado; os valores entre parênteses expressam o número de semanas em que vem ocorrendo o último comportamento

( ▲ aumento, ▼ diminuição ou = estabilidade)

### Expectativas de Mercado

Média - top 5 - curto prazo	jun/16				jul/16			
	Há 4 semanas	Há 1 semana	Hoje	Comportamento semanal*	Há 4 semanas	Há 1 semana	Hoje	Comportamento semanal*
IPCA (%)	0,32	0,42	0,41	▼ (1)	0,27	0,44	0,44	≡ (1)
IGP-DI (%)	0,55	1,51	1,55	▲ (1)	0,31	0,67	0,69	▲ (1)
IGP-M (%)	0,38	1,23	-		0,20	0,46	0,46	≡ (3)
Taxa de câmbio - fim de período (R\$/US\$)	3,55	3,44	-		3,55	3,45	3,18	▼ (4)
Meta Taxa Selic (%a.a.)	14,25	-	-		14,25	14,25	14,25	≡ (4)

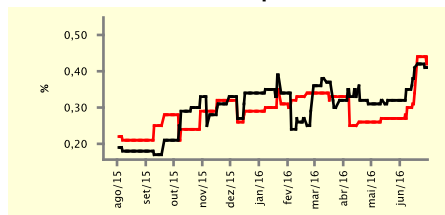
\* comportamento dos indicadores desde o último Relatório de Mercado; os valores entre parênteses expressam o número de semanas em que vem ocorrendo o último comportamento

( ▲ aumento, ▼ diminuição ou = estabilidade)

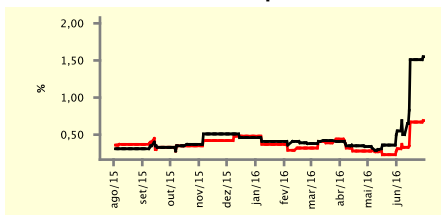
### CURTO PRAZO

— jun/16 — jul/16

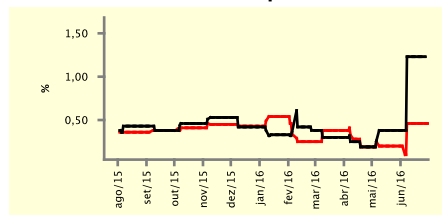
IPCA - Top 5



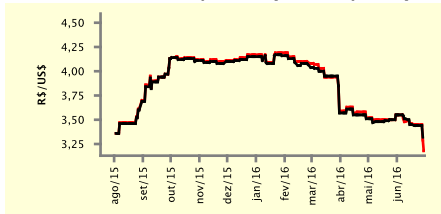
IGP-DI - Top 5



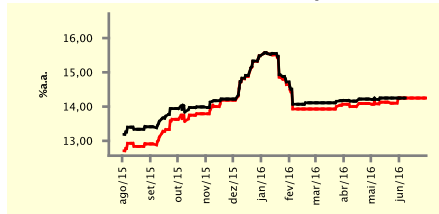
IGP-M - Top 5



Taxa de Câmbio (fim de período) - Top 5



Meta Taxa Selic - Top 5



### Expectativas de Mercado

Média - top 5	2016				2017			
	Há 4 semanas	Há 1 semana	Hoje	Comportamento semanal*	Há 4 semanas	Há 1 semana	Hoje	Comportamento semanal*
<b>Curto prazo</b>								
IPCA (%)	7,11	7,48	7,44	▼ (1)	5,67	5,50	5,42	▼ (1)
IGP-DI (%)	7,36	8,96	9,02	▲ (1)	5,28	5,51	5,51	≡ (2)
IGP-M (%)	7,82	8,64	9,06	▲ (1)	6,12	5,72	5,72	≡ (3)
Taxa de câmbio - fim de período (R\$/US\$)	3,63	3,62	3,27	▼ (1)	3,87	3,94	3,68	▼ (1)
Meta Taxa Selic - fim de período (%a.a.)	13,50	13,63	13,55	▼ (2)	11,63	11,04	10,56	▼ (1)
<b>Médio prazo</b>								
IPCA (%)	7,09	7,12	7,11	▼ (1)	5,37	5,39	5,39	≡ (3)
IGP-DI (%)	7,21	9,06	9,33	▲ (1)	5,39	5,65	5,61	▼ (1)
IGP-M (%)	7,99	9,10	9,52	▲ (5)	5,90	6,07	6,06	▼ (1)
Taxa de câmbio - fim de período (R\$/US\$)	3,53	3,42	3,41	▼ (2)	3,65	3,52	3,52	≡ (1)
Meta Taxa Selic - fim de período (%a.a.)	13,63	13,63	13,55	▼ (1)	12,08	11,75	11,45	▼ (1)

\* comportamento dos indicadores desde o último Relatório de Mercado; os valores entre parênteses expressam o número de semanas em que vem ocorrendo o último comportamento

( ▲ aumento, ▼ diminuição ou = estabilidade)