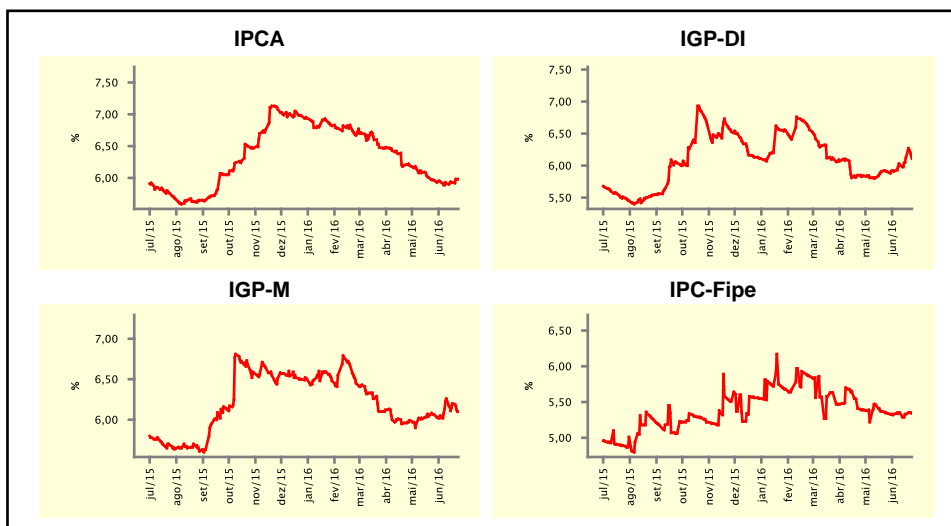


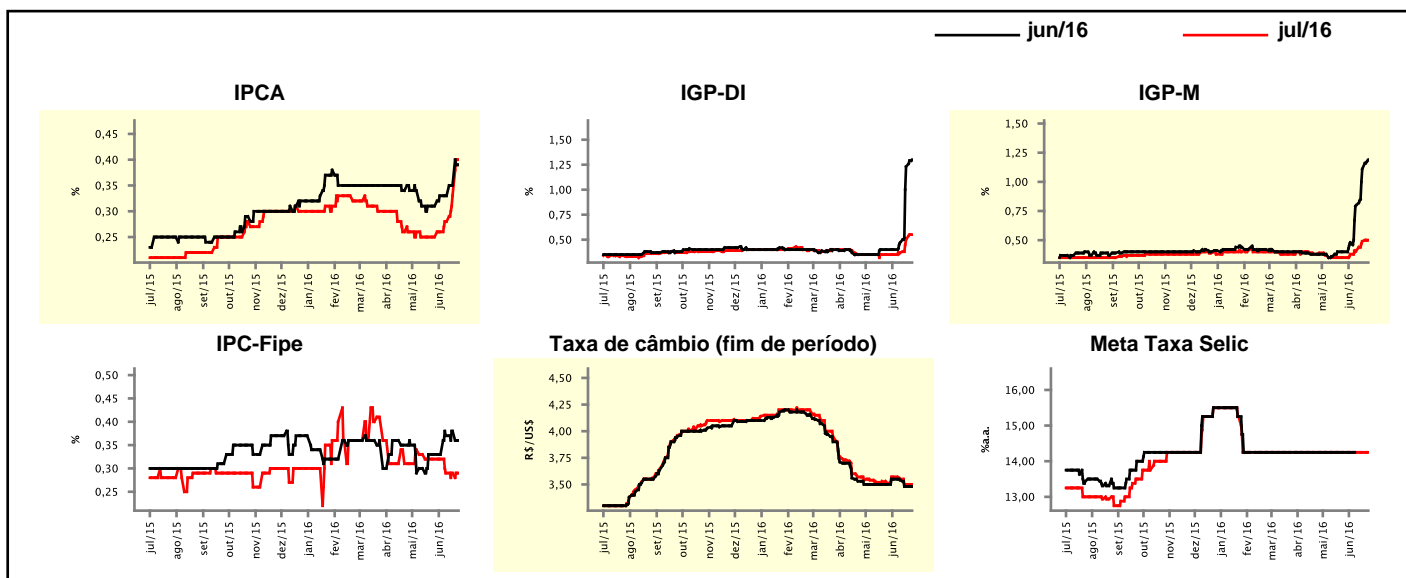
Expectativas de Mercado				
Inflação nos próximos 12 meses suavizada				
Mediana - agregado	Há 4 semanas	Há 1 semana	Hoje	Comportamento semanal*
IPCA (%)	5,96	5,93	5,98	▲ (2)
IGP-DI (%)	5,90	6,12	6,11	▼ (1)
IGP-M (%)	6,06	6,20	6,10	▼ (2)
IPC-Fipe (%)	5,34	5,33	5,34	▲ (1)

\* comportamento dos indicadores desde o último Relatório de Mercado; os valores entre parênteses expressam o número de semanas em que vem ocorrendo o último comportamento  
 ( ▲ aumento, ▼ diminuição ou = estabilidade)



Mediana - agregado	jun/16				jul/16			
	Há 4 semanas	Há 1 semana	Hoje	Comportamento semanal*	Há 4 semanas	Há 1 semana	Hoje	Comportamento semanal*
IPCA (%)	0,31	0,35	0,39	▲ (2)	0,25	0,33	0,40	▲ (4)
IGP-DI (%)	0,40	1,23	1,30	▲ (3)	0,35	0,50	0,55	▲ (3)
IGP-M (%)	0,40	1,11	1,19	▲ (4)	0,35	0,49	0,50	▲ (4)
IPC-Fipe (%)	0,33	0,38	0,36	▼ (1)	0,32	0,29	0,29	≡ (2)
Taxa de câmbio - fim de período (R\$/US\$)	3,50	3,48	3,48	≡ (1)	3,51	3,50	3,50	≡ (1)
Meta Taxa Selic (%a.a.)	14,25	-	-	≡	14,25	14,25	14,25	≡ (21)

\* comportamento dos indicadores desde o último Relatório de Mercado; os valores entre parênteses expressam o número de semanas em que vem ocorrendo o último comportamento  
 ( ▲ aumento, ▼ diminuição ou = estabilidade)

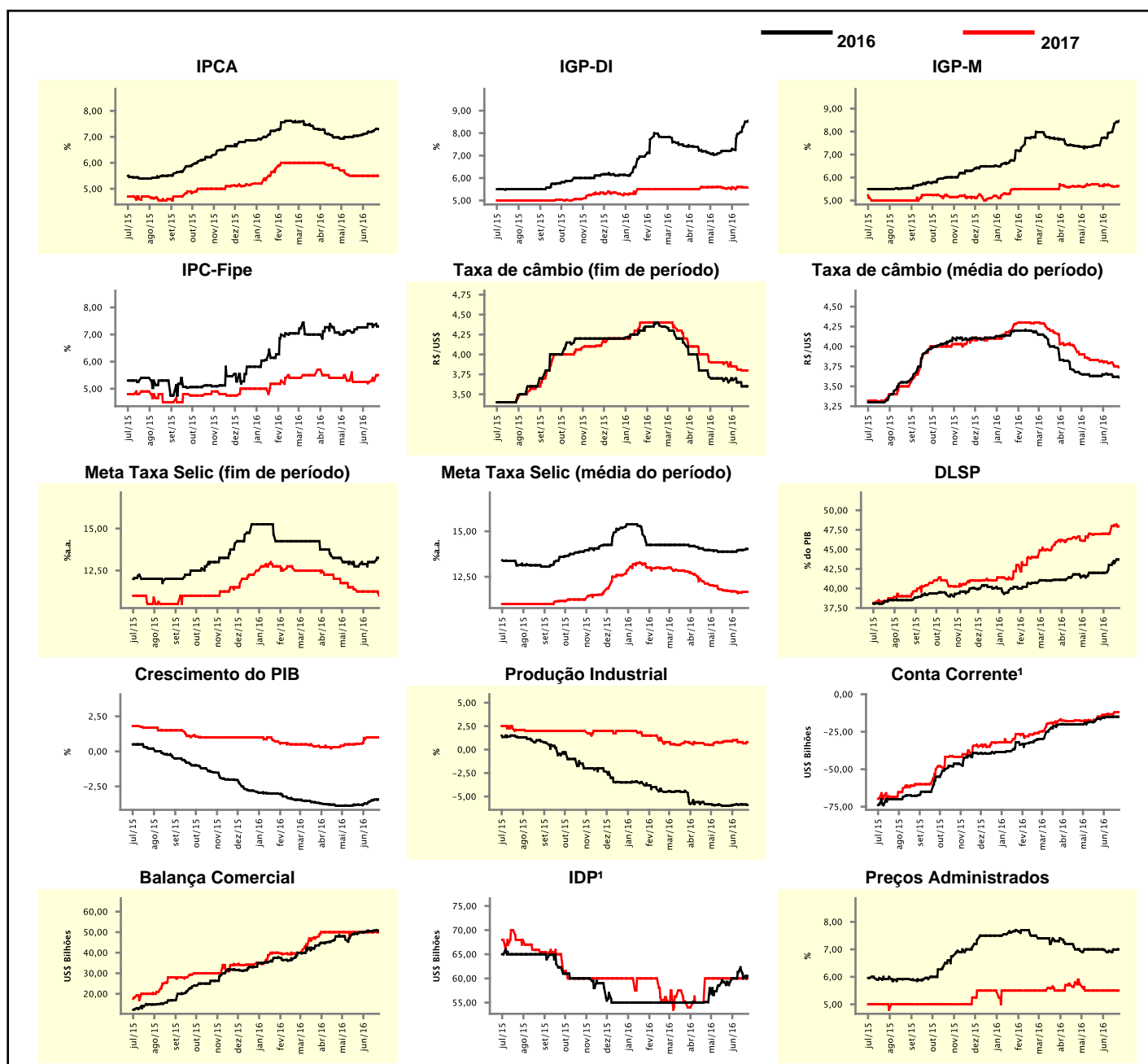


## Expectativas de Mercado

Mediana - agregado	2016				2017			
	Há 4 semanas	Há 1 semana	Hoje	Comportamento semanal*	Há 4 semanas	Há 1 semana	Hoje	Comportamento semanal*
IPCA (%)	7,06	7,25	7,29	▲ (6)	5,50	5,50	5,50	≡ (6)
IGP-DI (%)	7,20	8,27	8,55	▲ (4)	5,56	5,59	5,58	▼ (2)
IGP-M (%)	7,40	8,34	8,47	▲ (6)	5,63	5,60	5,63	▲ (1)
IPC-Fipe (%)	7,26	7,34	7,30	▼ (2)	5,25	5,30	5,50	▲ (2)
Taxa de câmbio - fim de período (R\$/US\$)	3,65	3,60	3,60	≡ (1)	3,85	3,80	3,80	≡ (1)
Taxa de câmbio - média do período (R\$/US\$)	3,63	3,62	3,61	▼ (2)	3,81	3,75	3,74	▼ (3)
Meta Taxa Selic - fim de período (%a.a.)	12,88	13,00	13,25	▲ (1)	11,25	11,25	11,00	▼ (1)
Meta Taxa Selic - média do período (%a.a.)	13,88	13,97	14,03	▲ (1)	11,73	11,67	11,67	≡ (1)
Dívida Líquida do Setor Público (% do PIB)	42,00	43,25	43,70	▲ (3)	46,95	48,00	47,95	▼ (1)
PIB (% do crescimento)	-3,81	-3,44	-3,44	≡ (1)	0,55	1,00	1,00	≡ (2)
Produção Industrial (% do crescimento)	-6,00	-5,85	-5,89	▼ (1)	0,90	0,67	0,80	▲ (1)
Conta Corrente <sup>1</sup> (US\$ Bilhões)	-16,62	-15,00	-15,00	≡ (1)	-14,93	-12,00	-12,00	≡ (1)
Balança Comercial (US\$ Bilhões)	50,00	50,76	50,76	≡ (1)	50,00	50,07	50,00	▼ (1)
Invest. Direto no País <sup>1</sup> (US\$ Bilhões)	58,64	60,00	60,50	▲ (1)	60,00	60,00	60,00	≡ (9)
Preços Administrados (%)	7,00	6,99	7,00	▲ (2)	5,50	5,50	5,50	≡ (7)

\* comportamento dos indicadores desde o último Relatório de Mercado; os valores entre parênteses expressam o número de semanas em que vem ocorrendo o último comportamento

( ▲ aumento, ▼ diminuição ou = estabilidade)

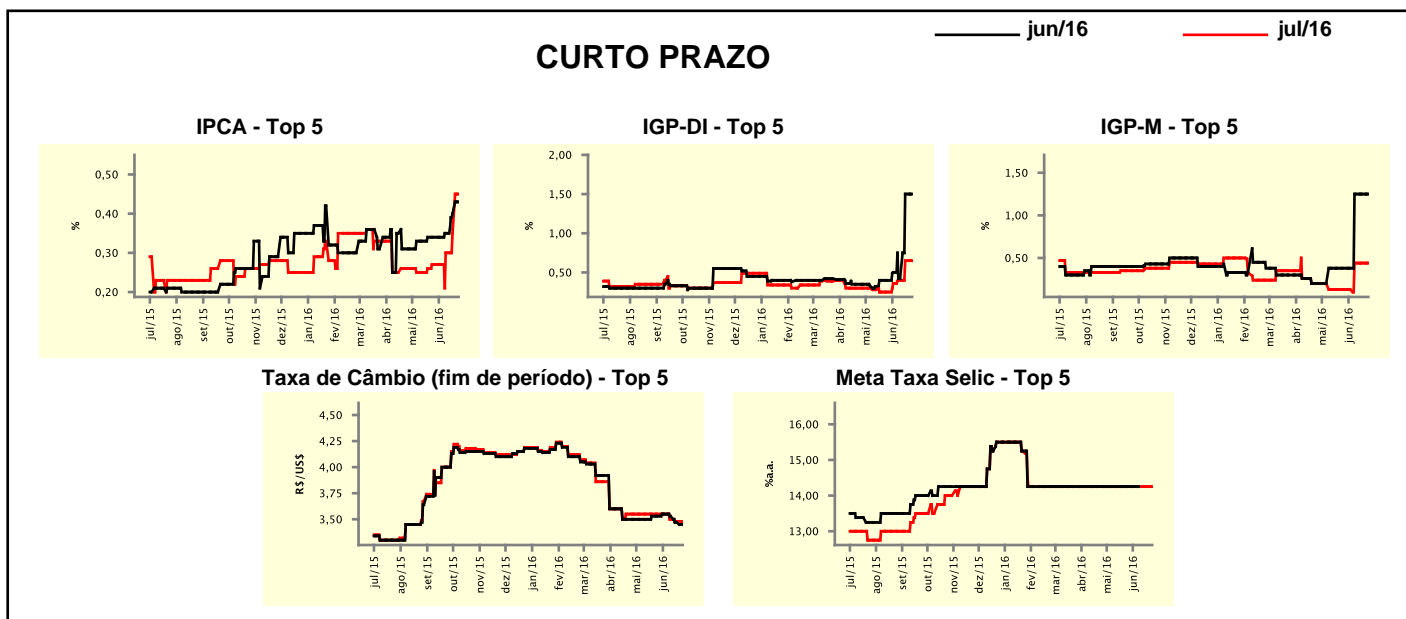


<sup>1</sup> Até 21/4/15, as expectativas de investimento estrangeiro direto (IED) e saldo em conta corrente seguiam a metodologia da 5ª edição do Manual de Balança de Pagamentos do FMI. Em 22/4/15, as instituições participantes foram orientadas a seguir a metodologia da 6ª edição, que considera investimento direto no país (IDP) no lugar de IED e altera o cálculo do saldo em conta corrente. Para mais informações, acesse <http://www.bcb.gov.br/?6MANBALPGTO>.

Expectativas de Mercado								
Mediana - top 5 - curto prazo	jun/16				jul/16			
	Há 4 semanas	Há 1 semana	Hoje	Comportamento semanal*	Há 4 semanas	Há 1 semana	Hoje	Comportamento semanal*
IPCA (%)	0,34	0,40	0,43	▲ (3)	0,27	0,35	0,45	▲ (3)
IGP-DI (%)	0,40	1,50	1,50	▬ (1)	0,25	0,65	0,65	▬ (1)
IGP-M (%)	0,38	1,25	1,25	▬ (2)	0,13	0,44	0,44	▬ (2)
Taxa de câmbio - fim de período (R\$/US\$)	3,53	3,47	3,45	▼ (3)	3,55	3,48	3,48	▬ (1)
Meta Taxa Selic (%a.a.)	14,25	-	-		14,25	14,25	14,25	▬ (21)

\* comportamento dos indicadores desde o último Relatório de Mercado; os valores entre parênteses expressam o número de semanas em que vem ocorrendo o último comportamento

( ▲ aumento, ▼ diminuição ou = estabilidade)



Expectativas de Mercado								
Mediana - top 5	2016				2017			
	Há 4 semanas	Há 1 semana	Hoje	Comportamento semanal*	Há 4 semanas	Há 1 semana	Hoje	Comportamento semanal*
<b>Curto prazo</b>								
IPCA (%)	7,13	7,50	7,44	▼ (1)	5,80	5,50	5,50	▬ (2)
IGP-DI (%)	7,20	9,03	9,03	▬ (1)	5,00	5,10	5,10	▬ (1)
IGP-M (%)	7,67	9,20	9,20	▬ (2)	6,57	5,90	5,90	▬ (2)
Taxa de câmbio - fim de período (R\$/US\$)	3,70	3,60	3,60	▬ (2)	3,90	3,90	3,90	▬ (7)
Meta Taxa Selic - fim de período (%a.a.)	13,50	13,75	13,75	▬ (3)	11,25	10,63	10,63	▬ (1)
<b>Médio prazo</b>								
IPCA (%)	7,16	7,15	7,29	▲ (1)	5,50	5,30	5,30	▬ (2)
IGP-DI (%)	7,17	9,13	9,13	▬ (1)	5,53	5,50	5,50	▬ (3)
IGP-M (%)	7,42	8,96	9,13	▲ (4)	5,50	5,75	5,78	▲ (1)
Taxa de câmbio - fim de período (R\$/US\$)	3,50	3,40	3,39	▼ (3)	3,61	3,70	3,50	▼ (1)
Meta Taxa Selic - fim de período (%a.a.)	13,50	13,75	13,75	▬ (3)	12,00	11,25	11,25	▬ (2)

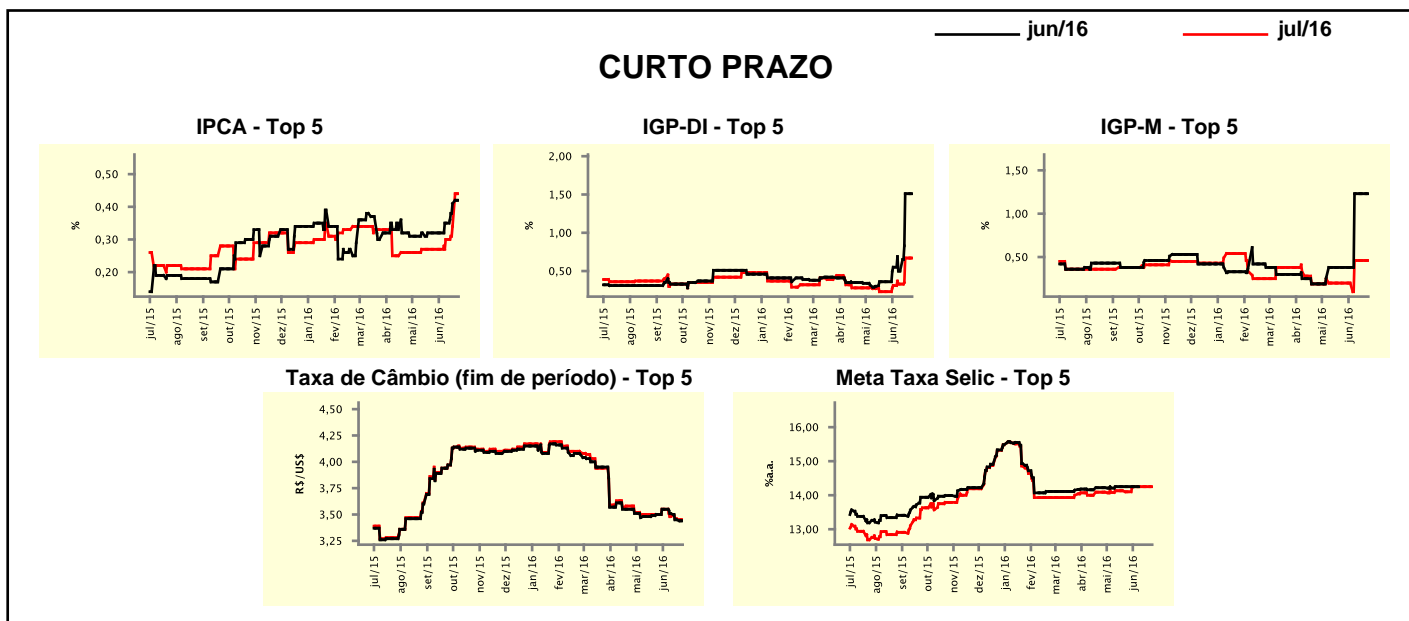
\* comportamento dos indicadores desde o último Relatório de Mercado; os valores entre parênteses expressam o número de semanas em que vem ocorrendo o último comportamento

( ▲ aumento, ▼ diminuição ou = estabilidade)

Média - top 5 - curto prazo	Expectativas de Mercado							
	jun/16				jul/16			
	Há 4 semanas	Há 1 semana	Hoje	Comportamento semanal*	Há 4 semanas	Há 1 semana	Hoje	Comportamento semanal*
IPCA (%)	0,32	0,41	0,42	▲ (3)	0,27	0,34	0,44	▲ (3)
IGP-DI (%)	0,36	1,51	1,51	≡ (1)	0,23	0,67	0,67	≡ (1)
IGP-M (%)	0,38	1,23	1,23	≡ (2)	0,20	0,46	0,46	≡ (2)
Taxa de câmbio - fim de período (R\$/US\$)	3,50	3,45	3,44	▼ (3)	3,50	3,46	3,45	▼ (3)
Meta Taxa Selic (%a.a.)	14,25	-	-		14,10	14,25	14,25	≡ (3)

\* comportamento dos indicadores desde o último Relatório de Mercado; os valores entre parênteses expressam o número de semanas em que vem ocorrendo o último comportamento

( ▲ aumento, ▼ diminuição ou = estabilidade)



Média - top 5	Expectativas de Mercado							
	2016				2017			
	Há 4 semanas	Há 1 semana	Hoje	Comportamento semanal*	Há 4 semanas	Há 1 semana	Hoje	Comportamento semanal*
<b>Curto prazo</b>								
IPCA (%)	7,13	7,39	7,48	▲ (3)	5,67	5,50	5,50	≡ (2)
IGP-DI (%)	7,13	8,96	8,96	≡ (1)	5,26	5,51	5,51	≡ (1)
IGP-M (%)	7,72	8,64	8,64	≡ (2)	6,12	5,72	5,72	≡ (2)
Taxa de câmbio - fim de período (R\$/US\$)	3,62	3,60	3,62	▲ (1)	3,87	3,94	3,94	≡ (1)
Meta Taxa Selic - fim de período (%a.a.)	13,40	13,67	13,63	▼ (1)	11,30	11,04	11,04	≡ (1)
<b>Médio prazo</b>								
IPCA (%)	7,11	7,04	7,12	▲ (1)	5,37	5,39	5,39	≡ (2)
IGP-DI (%)	7,07	9,06	9,06	≡ (1)	5,61	5,65	5,65	≡ (2)
IGP-M (%)	7,49	8,74	9,10	▲ (4)	5,90	5,92	6,07	▲ (1)
Taxa de câmbio - fim de período (R\$/US\$)	3,50	3,46	3,42	▼ (1)	3,65	3,66	3,52	▼ (1)
Meta Taxa Selic - fim de período (%a.a.)	13,55	13,63	13,63	≡ (3)	11,85	11,75	11,75	≡ (2)

\* comportamento dos indicadores desde o último Relatório de Mercado; os valores entre parênteses expressam o número de semanas em que vem ocorrendo o último comportamento

( ▲ aumento, ▼ diminuição ou = estabilidade)