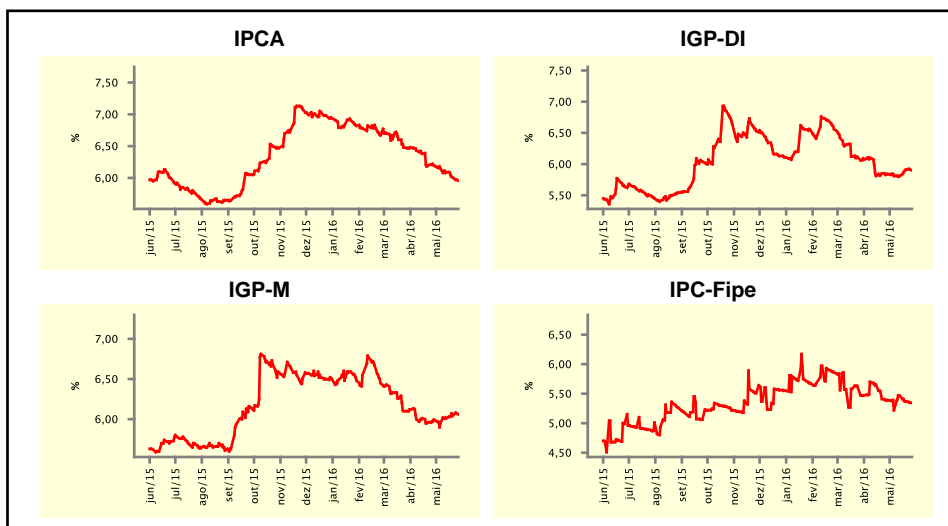


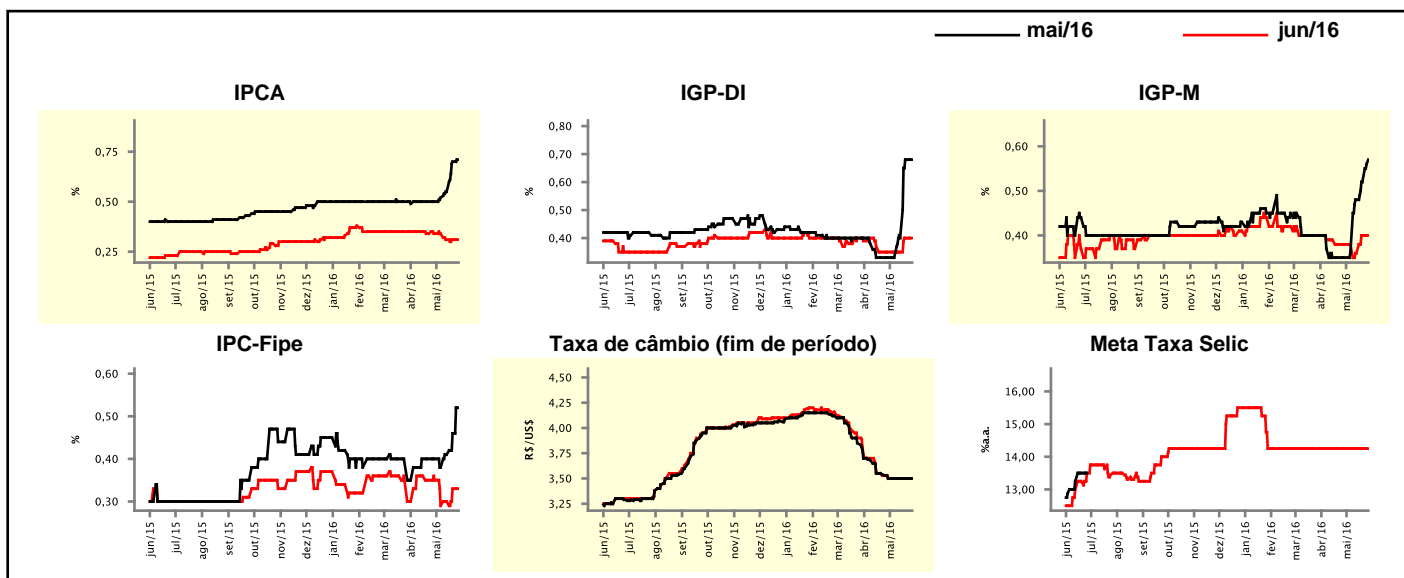
Expectativas de Mercado				
Inflação nos próximos 12 meses suavizada				
Mediana - agregado	Há 4 semanas	Há 1 semana	Hoje	Comportamento semanal*
IPCA (%)	6,19	6,01	5,96	▼ (8)
IGP-DI (%)	5,84	5,91	5,90	▼ (1)
IGP-M (%)	5,99	6,04	6,06	▲ (3)
IPC-Fipe (%)	5,39	5,37	5,34	▼ (2)

* comportamento dos indicadores desde o último Relatório de Mercado; os valores entre parênteses expressam o número de semanas em que vem ocorrendo o último comportamento
 (▲ aumento, ▼ diminuição ou = estabilidade)



Mediana - agregado	mai/16				jun/16			
	Há 4 semanas	Há 1 semana	Hoje	Comportamento semanal*	Há 4 semanas	Há 1 semana	Hoje	Comportamento semanal*
IPCA (%)	0,50	0,70	0,71	▲ (4)	0,34	0,31	0,31	≡ (2)
IGP-DI (%)	0,33	0,68	0,68	≡ (1)	0,35	0,40	0,40	≡ (1)
IGP-M (%)	0,35	0,52	0,57	▲ (4)	0,38	0,40	0,40	≡ (1)
IPC-Fipe (%)	0,40	0,46	0,52	▲ (3)	0,35	0,33	0,33	≡ (1)
Taxa de câmbio - fim de período (R\$/US\$)	3,50	3,50	3,50	≡ (4)	3,50	3,50	3,50	≡ (4)
Meta Taxa Selic (%a.a.)	-	-	-	≡ (17)	14,25	14,25	14,25	≡ (17)

* comportamento dos indicadores desde o último Relatório de Mercado; os valores entre parênteses expressam o número de semanas em que vem ocorrendo o último comportamento
 (▲ aumento, ▼ diminuição ou = estabilidade)

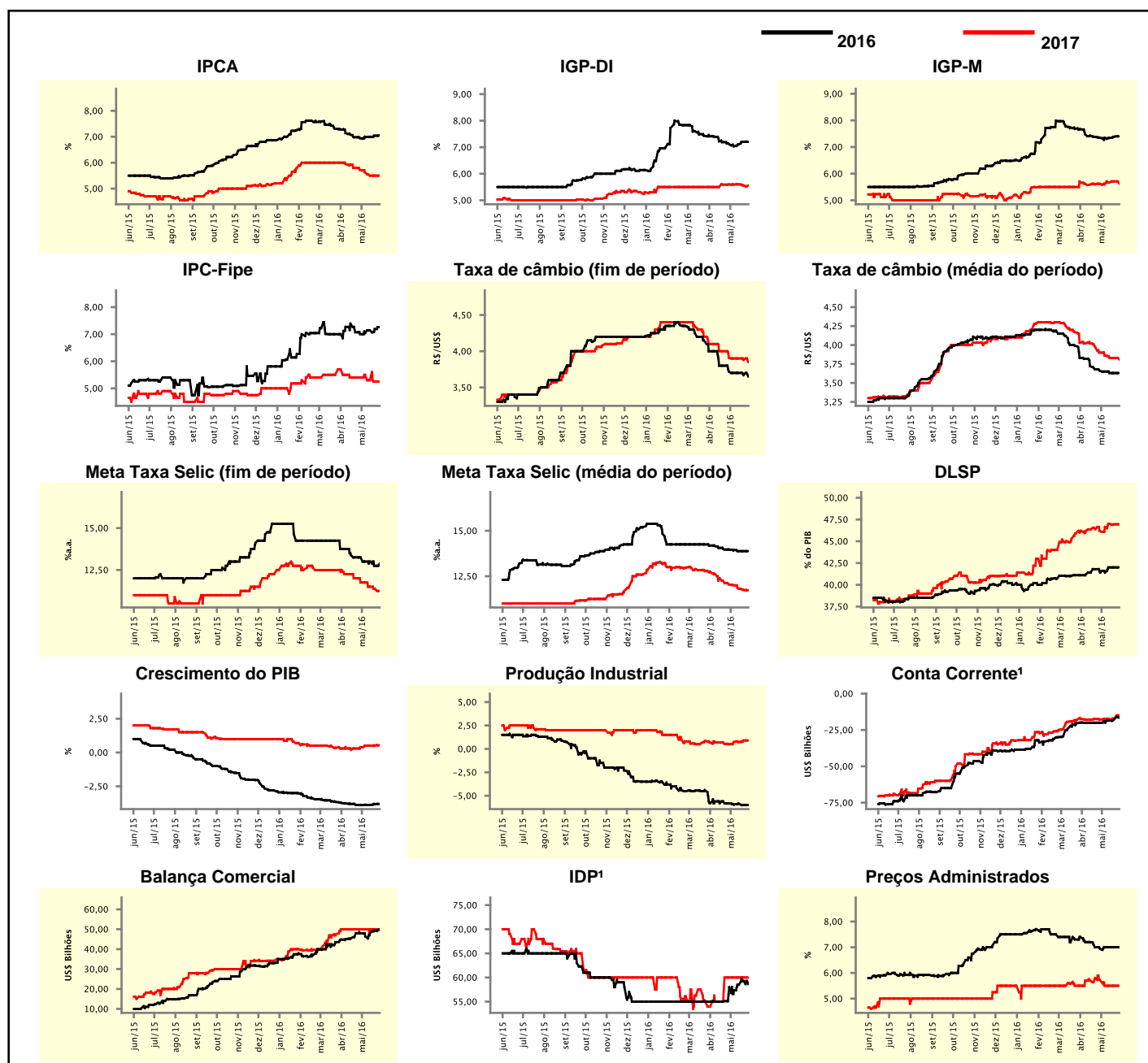


Expectativas de Mercado

Mediana - agregado	2016				2017			
	Há 4 semanas	Há 1 semana	Hoje	Comportamento semanal*	Há 4 semanas	Há 1 semana	Hoje	Comportamento semanal*
IPCA (%)	6,94	7,04	7,06	▲ (2)	5,72	5,50	5,50	≡ (2)
IGP-DI (%)	7,12	7,20	7,20	≡ (1)	5,60	5,56	5,56	≡ (1)
IGP-M (%)	7,35	7,39	7,40	▲ (2)	5,62	5,71	5,63	▼ (1)
IPC-Fipe (%)	7,00	7,19	7,26	▲ (4)	5,40	5,25	5,25	≡ (1)
Taxa de câmbio - fim de período (R\$/US\$)	3,72	3,67	3,65	▼ (2)	3,91	3,88	3,85	▼ (2)
Taxa de câmbio - média do período (R\$/US\$)	3,66	3,63	3,63	≡ (2)	3,90	3,83	3,81	▼ (1)
Meta Taxa Selic - fim de período (%a.a.)	13,25	12,75	12,88	▲ (1)	11,75	11,38	11,25	▼ (3)
Meta Taxa Selic - média do período (%a.a.)	13,97	13,88	13,88	≡ (2)	12,04	11,75	11,73	▼ (13)
Dívida Líquida do Setor Público (% do PIB)	41,40	42,00	42,00	≡ (2)	46,15	46,95	46,95	≡ (1)
PIB (% do crescimento)	-3,89	-3,83	-3,81	▲ (2)	0,40	0,50	0,55	▲ (1)
Produção Industrial (% do crescimento)	-5,83	-6,00	-6,00	≡ (1)	0,50	0,90	0,90	≡ (1)
Conta Corrente ¹ (US\$ Bilhões)	-20,00	-17,20	-16,62	▲ (3)	-17,75	-17,20	-14,93	▲ (3)
Balança Comercial (US\$ Bilhões)	48,00	49,57	50,00	▲ (3)	50,00	50,00	50,00	≡ (8)
Invest. Direto no País ¹ (US\$ Bilhões)	58,00	59,28	58,64	▼ (1)	60,00	60,00	60,00	≡ (5)
Preços Administrados (%)	6,95	7,00	7,00	≡ (3)	5,73	5,50	5,50	≡ (3)

* comportamento dos indicadores desde o último Relatório de Mercado; os valores entre parênteses expressam o número de semanas em que vem ocorrendo o último comportamento

(▲ aumento, ▼ diminuição ou = estabilidade)

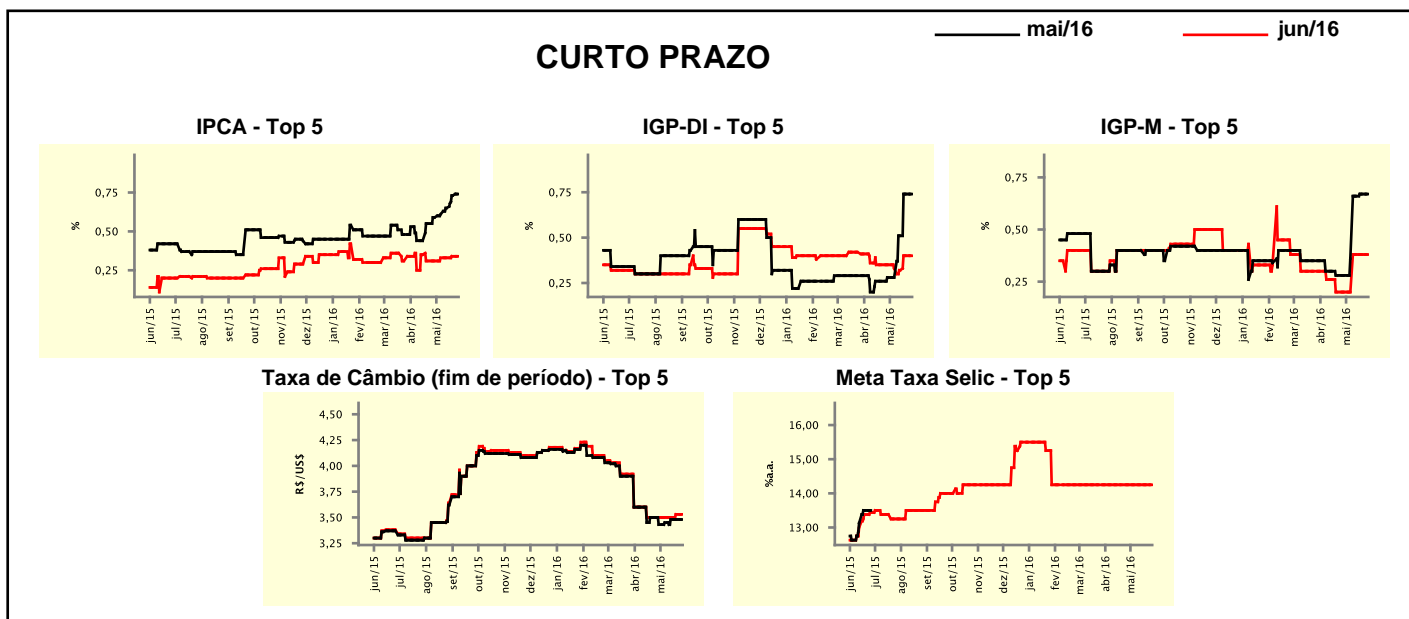


¹ Até 21/4/15, as expectativas de investimento estrangeiro direto (IED) e saldo em conta corrente seguiam a metodologia da 5ª edição do Manual de Balança de Pagamentos do FMI. Em 22/4/15, as instituições participantes foram orientadas a seguir a metodologia da 6ª edição, que considera investimento direto no país (IDP) no lugar de IED e altera o cálculo do saldo em conta corrente. Para mais informações, acesse <http://www.bcb.gov.br/?6MANBALPGTO>.

Expectativas de Mercado								
Mediana - top 5 - curto prazo	mai/16				jun/16			
	Há 4 semanas	Há 1 semana	Hoje	Comportamento semanal*	Há 4 semanas	Há 1 semana	Hoje	Comportamento semanal*
IPCA (%)	0,59	0,73	0,74	▲ (6)	0,31	0,34	0,34	≡ (1)
IGP-DI (%)	0,28	0,74	0,74	≡ (1)	0,35	0,40	0,40	≡ (1)
IGP-M (%)	0,28	0,67	0,67	≡ (1)	0,20	0,38	0,38	≡ (2)
Taxa de câmbio - fim de período (R\$/US\$)	3,43	3,48	3,48	≡ (2)	3,50	3,53	3,53	≡ (1)
Meta Taxa Selic (%a.a.)	-	-	-		14,25	14,25	14,25	≡ (17)

* comportamento dos indicadores desde o último Relatório de Mercado; os valores entre parênteses expressam o número de semanas em que vem ocorrendo o último comportamento

(▲ aumento, ▼ diminuição ou = estabilidade)



Expectativas de Mercado								
Mediana - top 5	2016				2017			
	Há 4 semanas	Há 1 semana	Hoje	Comportamento semanal*	Há 4 semanas	Há 1 semana	Hoje	Comportamento semanal*
Curto prazo								
IPCA (%)	6,67	7,13	7,13	≡ (1)	5,15	5,80	5,80	≡ (3)
IGP-DI (%)	6,80	7,20	7,20	≡ (1)	5,90	5,00	5,00	≡ (1)
IGP-M (%)	7,10	7,67	7,67	≡ (1)	6,00	6,57	6,57	≡ (3)
Taxa de câmbio - fim de período (R\$/US\$)	3,71	3,70	3,70	≡ (3)	3,76	3,90	3,90	≡ (3)
Meta Taxa Selic - fim de período (%a.a.)	13,38	13,75	13,50	▼ (1)	12,25	11,63	11,25	▼ (2)
Médio prazo								
IPCA (%)	7,05	7,16	7,16	≡ (2)	5,90	5,50	5,50	≡ (3)
IGP-DI (%)	7,19	7,17	7,17	≡ (1)	6,00	5,53	5,53	≡ (3)
IGP-M (%)	8,49	7,42	7,42	≡ (1)	6,01	5,50	5,50	≡ (2)
Taxa de câmbio - fim de período (R\$/US\$)	3,80	3,50	3,50	≡ (1)	3,95	3,61	3,61	≡ (1)
Meta Taxa Selic - fim de período (%a.a.)	13,38	13,75	13,50	▼ (1)	12,25	12,25	12,00	▼ (1)

* comportamento dos indicadores desde o último Relatório de Mercado; os valores entre parênteses expressam o número de semanas em que vem ocorrendo o último comportamento

(▲ aumento, ▼ diminuição ou = estabilidade)

Expectativas de Mercado

Média - top 5 - curto prazo	mai/16				jun/16			
	Há 4 semanas	Há 1 semana	Hoje	Comportamento semanal*	Há 4 semanas	Há 1 semana	Hoje	Comportamento semanal*
IPCA (%)	0,57	0,72	0,74	▲ (7)	0,31	0,32	0,32	▬ (2)
IGP-DI (%)	0,26	0,76	0,76	▬ (1)	0,34	0,36	0,36	▬ (1)
IGP-M (%)	0,28	0,69	0,69	▬ (1)	0,19	0,38	0,38	▬ (2)
Taxa de câmbio - fim de período (R\$/US\$)	3,47	3,48	3,48	▬ (1)	3,51	3,49	3,50	▲ (3)
Meta Taxa Selic (%a.a.)	-	-	-	-	14,22	14,25	14,25	▬ (2)

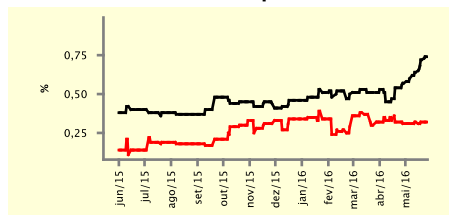
* comportamento dos indicadores desde o último Relatório de Mercado; os valores entre parênteses expressam o número de semanas em que vem ocorrendo o último comportamento

(▲ aumento, ▼ diminuição ou = estabilidade)

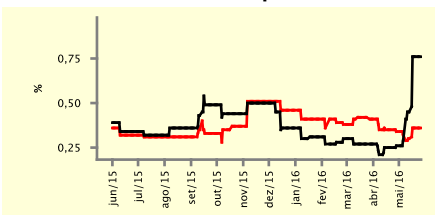
CURTO PRAZO

— mai/16 — jun/16

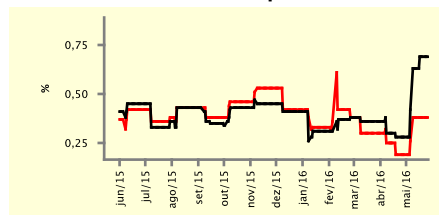
IPCA - Top 5



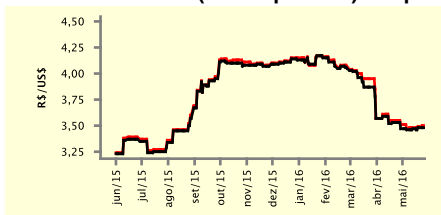
IGP-DI - Top 5



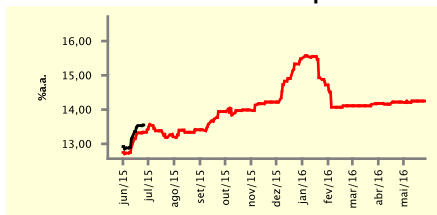
IGP-M - Top 5



Taxa de Câmbio (fim de período) - Top 5



Meta Taxa Selic - Top 5



Expectativas de Mercado

Média - top 5	2016				2017			
	Há 4 semanas	Há 1 semana	Hoje	Comportamento semanal*	Há 4 semanas	Há 1 semana	Hoje	Comportamento semanal*
Curto prazo								
IPCA (%)	6,64	7,12	7,13	▲ (5)	5,30	5,67	5,67	▬ (1)
IGP-DI (%)	6,87	7,13	7,13	▬ (1)	5,90	5,26	5,26	▬ (1)
IGP-M (%)	7,08	7,72	7,72	▬ (1)	6,02	6,12	6,12	▬ (2)
Taxa de câmbio - fim de período (R\$/US\$)	3,56	3,62	3,62	▬ (3)	3,74	3,87	3,87	▬ (3)
Meta Taxa Selic - fim de período (%a.a.)	13,28	13,50	13,40	▼ (3)	11,97	11,63	11,30	▼ (3)
Médio prazo								
IPCA (%)	6,94	7,11	7,11	▬ (1)	5,92	5,37	5,37	▬ (2)
IGP-DI (%)	7,46	7,07	7,07	▬ (1)	5,99	5,61	5,61	▬ (1)
IGP-M (%)	8,08	7,49	7,49	▬ (1)	6,14	5,90	5,90	▬ (2)
Taxa de câmbio - fim de período (R\$/US\$)	3,68	3,50	3,50	▬ (1)	4,00	3,65	3,65	▬ (1)
Meta Taxa Selic - fim de período (%a.a.)	13,34	13,63	13,55	▼ (3)	12,14	12,08	11,85	▼ (3)

* comportamento dos indicadores desde o último Relatório de Mercado; os valores entre parênteses expressam o número de semanas em que vem ocorrendo o último comportamento

(▲ aumento, ▼ diminuição ou = estabilidade)