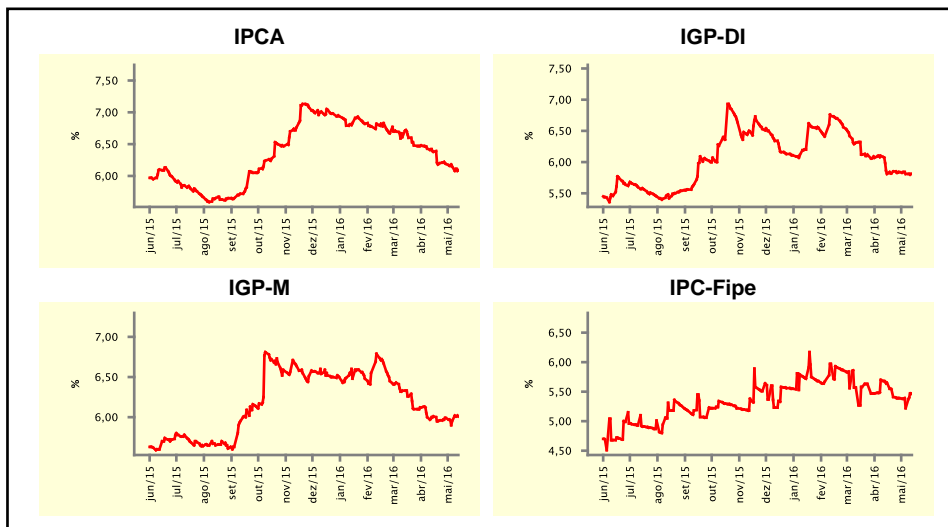


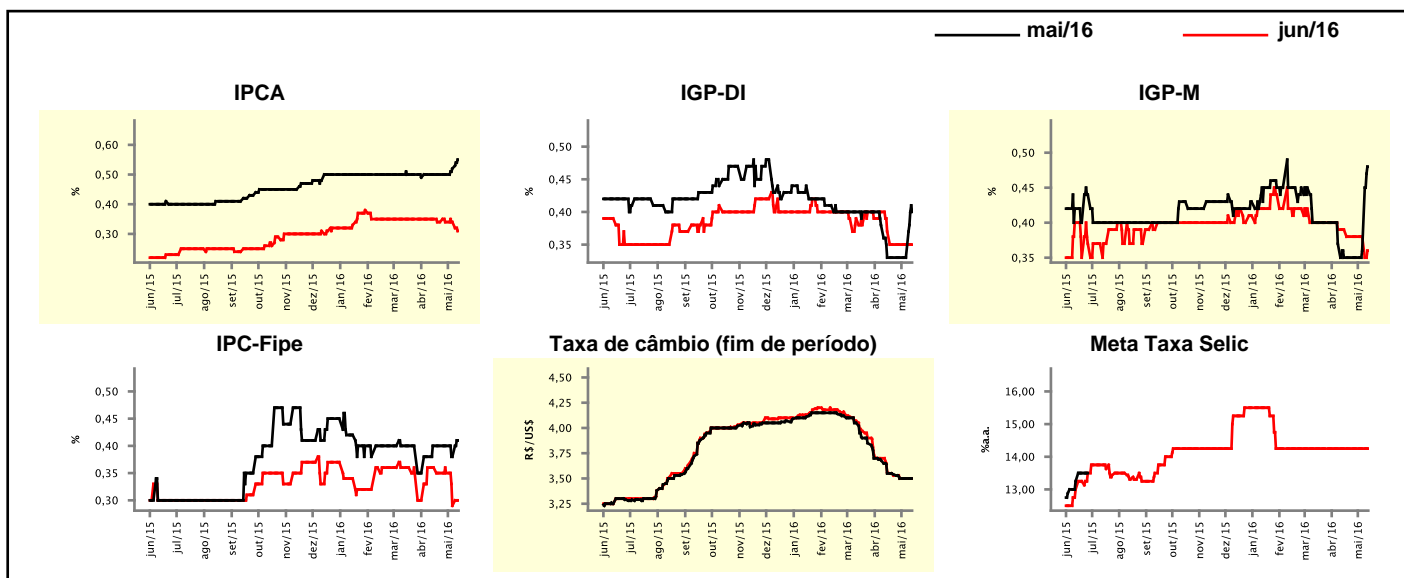
Expectativas de Mercado				
Inflação nos próximos 12 meses suavizada				
Mediana - agregado	Há 4 semanas	Há 1 semana	Hoje	Comportamento semanal*
IPCA (%)	6,38	6,15	6,09	▼ (6)
IGP-DI (%)	5,81	5,81	5,81	▬ (1)
IGP-M (%)	6,01	5,95	6,01	▲ (1)
IPC-Fipe (%)	5,65	5,22	5,46	▲ (1)

* comportamento dos indicadores desde o último Relatório de Mercado; os valores entre parênteses expressam o número de semanas em que vem ocorrendo o último comportamento
 (▲ aumento, ▼ diminuição ou = estabilidade)



Mediana - agregado	mai/16				jun/16			
	Há 4 semanas	Há 1 semana	Hoje	Comportamento semanal*	Há 4 semanas	Há 1 semana	Hoje	Comportamento semanal*
IPCA (%)	0,50	0,52	0,55	▲ (2)	0,35	0,34	0,31	▼ (1)
IGP-DI (%)	0,33	0,33	0,40	▲ (1)	0,37	0,35	0,35	▬ (3)
IGP-M (%)	0,35	0,36	0,48	▲ (2)	0,39	0,38	0,36	▼ (1)
IPC-Fipe (%)	0,40	0,38	0,41	▲ (1)	0,36	0,29	0,30	▲ (1)
Taxa de câmbio - fim de período (R\$/US\$)	3,55	3,50	3,50	▬ (2)	3,56	3,50	3,50	▬ (2)
Meta Taxa Selic (%a.a.)	-	-	-	▬ (15)	14,25	14,25	14,25	▬ (15)

* comportamento dos indicadores desde o último Relatório de Mercado; os valores entre parênteses expressam o número de semanas em que vem ocorrendo o último comportamento
 (▲ aumento, ▼ diminuição ou = estabilidade)

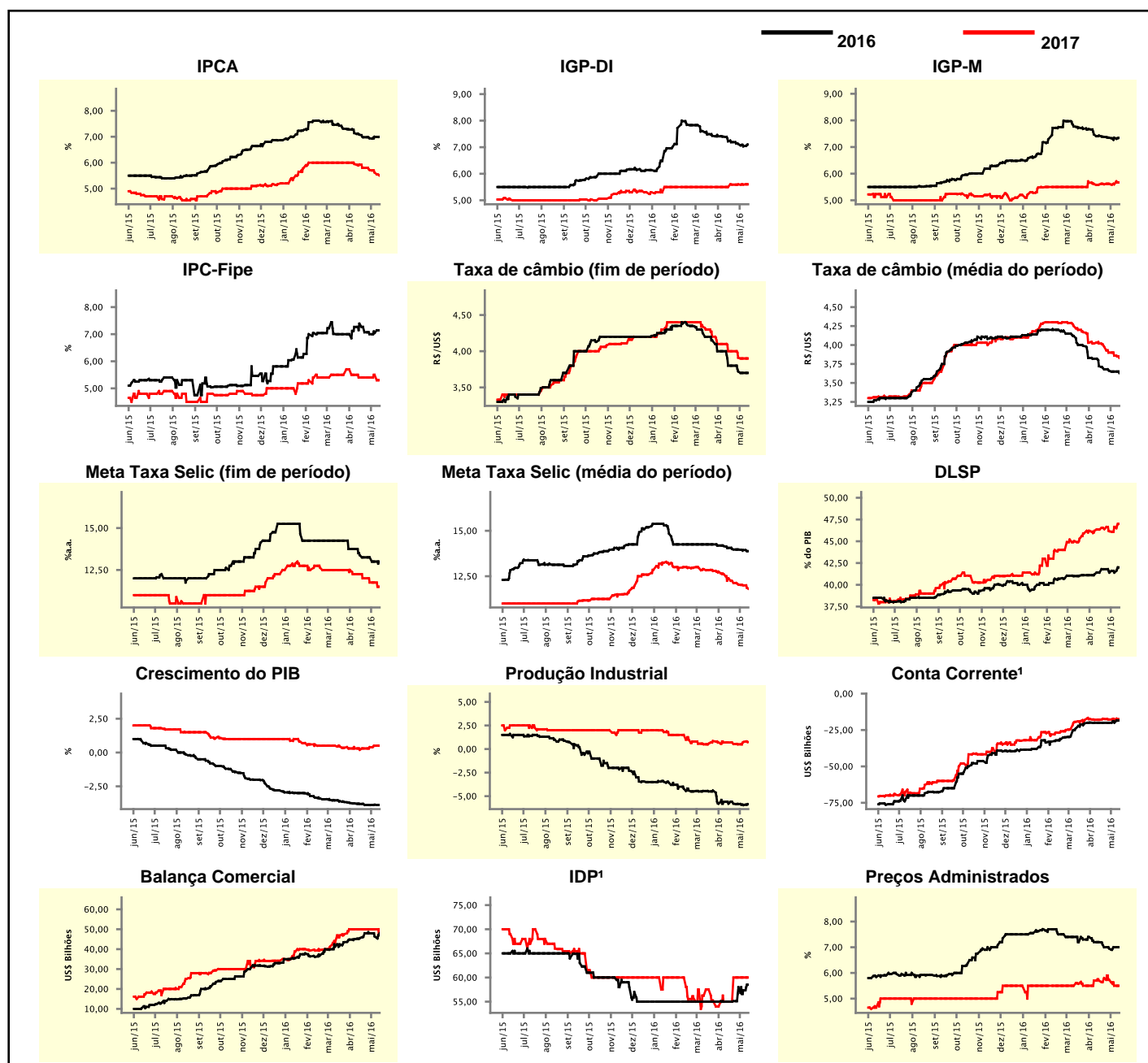


Expectativas de Mercado

Mediana - agregado	2016				2017			
	Há 4 semanas	Há 1 semana	Hoje	Comportamento semanal*	Há 4 semanas	Há 1 semana	Hoje	Comportamento semanal*
IPCA (%)	7,08	7,00	7,00	≡ (1)	5,93	5,62	5,50	▼ (6)
IGP-DI (%)	7,22	7,03	7,10	▲ (1)	5,50	5,59	5,60	▲ (1)
IGP-M (%)	7,43	7,35	7,34	▼ (1)	5,59	5,60	5,67	▲ (1)
IPC-Fipe (%)	7,39	7,04	7,14	▲ (2)	5,40	5,50	5,30	▼ (1)
Taxa de câmbio - fim de período (R\$/US\$)	3,80	3,70	3,70	≡ (1)	4,00	3,90	3,90	≡ (1)
Taxa de câmbio - média do período (R\$/US\$)	3,72	3,65	3,63	▼ (12)	4,02	3,86	3,83	▼ (4)
Meta Taxa Selic - fim de período (%a.a.)	13,38	13,00	13,00	≡ (1)	12,25	11,75	11,50	▼ (1)
Meta Taxa Selic - média do período (%a.a.)	14,06	13,94	13,88	▼ (2)	12,38	12,00	11,81	▼ (11)
Dívida Líquida do Setor Público (% do PIB)	41,40	41,40	42,00	▲ (1)	46,35	46,65	47,00	▲ (2)
PIB (% do crescimento)	-3,80	-3,86	-3,88	▼ (1)	0,20	0,50	0,50	≡ (1)
Produção Industrial (% do crescimento)	-5,80	-5,95	-5,85	▲ (1)	0,69	0,74	0,74	≡ (1)
Conta Corrente ¹ (US\$ Bilhões)	-20,00	-20,00	-18,48	▲ (1)	-18,00	-18,00	-17,60	▲ (1)
Balança Comercial (US\$ Bilhões)	45,51	46,40	48,00	▲ (1)	50,00	50,00	50,00	≡ (6)
Invest. Direto no País ¹ (US\$ Bilhões)	55,00	57,35	58,50	▲ (1)	55,00	60,00	60,00	≡ (3)
Preços Administrados (%)	7,20	7,00	7,00	≡ (1)	5,70	5,50	5,50	≡ (1)

* comportamento dos indicadores desde o último Relatório de Mercado; os valores entre parênteses expressam o número de semanas em que vem ocorrendo o último comportamento

(▲ aumento, ▼ diminuição ou = estabilidade)

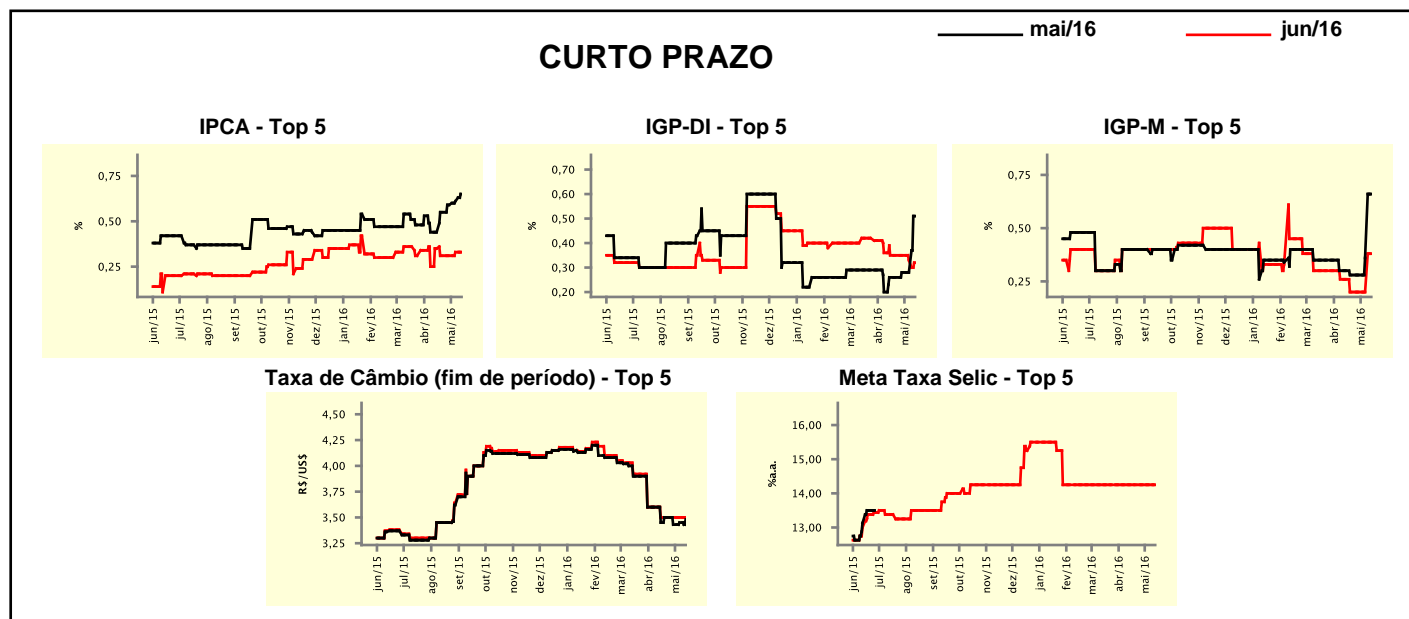


¹ Até 21/4/15, as expectativas de investimento estrangeiro direto (IED) e saldo em conta corrente seguiam a metodologia da 5ª edição do Manual de Balança de Pagamentos do FMI. Em 22/4/15, as instituições participantes foram orientadas a seguir a metodologia da 6ª edição, que considera investimento direto no país (IDP) no lugar de IED e altera o cálculo do saldo em conta corrente. Para mais informações, acesse <http://www.bcb.gov.br/?6MANBALPGTO>.

Expectativas de Mercado								
Mediana - top 5 - curto prazo	mai/16				jun/16			
	Há 4 semanas	Há 1 semana	Hoje	Comportamento semanal*	Há 4 semanas	Há 1 semana	Hoje	Comportamento semanal*
IPCA (%)	0,44	0,61	0,65	▲ (4)	0,35	0,33	0,33	≡ (1)
IGP-DI (%)	0,26	0,28	0,51	▲ (1)	0,35	0,33	0,32	▼ (2)
IGP-M (%)	0,30	0,36	0,66	▲ (2)	0,26	0,20	0,38	▲ (1)
Taxa de câmbio - fim de período (R\$/US\$)	3,45	3,45	3,48	▲ (2)	3,50	3,50	3,50	≡ (4)
Meta Taxa Selic (%a.a.)	-	-	-		14,25	14,25	14,25	≡ (15)

* comportamento dos indicadores desde o último Relatório de Mercado; os valores entre parênteses expressam o número de semanas em que vem ocorrendo o último comportamento

(▲ aumento, ▼ diminuição ou = estabilidade)



Expectativas de Mercado								
Mediana - top 5	2016				2017			
	Há 4 semanas	Há 1 semana	Hoje	Comportamento semanal*	Há 4 semanas	Há 1 semana	Hoje	Comportamento semanal*
Curto prazo								
IPCA (%)	6,70	6,94	6,98	▲ (3)	5,50	5,80	5,80	≡ (1)
IGP-DI (%)	6,80	6,80	6,80	≡ (4)	5,90	5,25	5,25	≡ (1)
IGP-M (%)	7,37	7,36	7,55	▲ (2)	6,00	6,57	6,57	≡ (1)
Taxa de câmbio - fim de período (R\$/US\$)	3,71	3,70	3,70	≡ (1)	3,81	3,90	3,90	≡ (1)
Meta Taxa Selic - fim de período (%a.a.)	13,38	13,88	13,75	▼ (1)	12,25	11,75	11,75	≡ (1)
Médio prazo								
IPCA (%)	7,06	6,92	7,16	▲ (1)	6,20	5,50	5,50	≡ (1)
IGP-DI (%)	7,15	7,02	7,03	▲ (1)	6,00	5,53	5,53	≡ (1)
IGP-M (%)	8,49	7,54	7,35	▼ (2)	6,01	5,75	5,50	▼ (2)
Taxa de câmbio - fim de período (R\$/US\$)	4,05	3,51	3,51	≡ (1)	4,25	3,63	3,63	≡ (1)
Meta Taxa Selic - fim de período (%a.a.)	13,38	13,88	13,75	▼ (1)	12,25	12,63	12,25	▼ (1)

* comportamento dos indicadores desde o último Relatório de Mercado; os valores entre parênteses expressam o número de semanas em que vem ocorrendo o último comportamento

(▲ aumento, ▼ diminuição ou = estabilidade)

Expectativas de Mercado

Média - top 5 - curto prazo	mai/16				jun/16			
	Há 4 semanas	Há 1 semana	Hoje	Comportamento semanal*	Há 4 semanas	Há 1 semana	Hoje	Comportamento semanal*
IPCA (%)	0,47	0,60	0,64	▲ (5)	0,33	0,31	0,32	▲ (1)
IGP-DI (%)	0,25	0,29	0,45	▲ (3)	0,35	0,32	0,30	▼ (3)
IGP-M (%)	0,30	0,42	0,63	▲ (2)	0,25	0,26	0,38	▲ (2)
Taxa de câmbio - fim de período (R\$/US\$)	3,52	3,46	3,47	▲ (1)	3,55	3,47	3,48	▲ (1)
Meta Taxa Selic (%a.a.)	-	-	-	-	14,16	14,21	14,25	▲ (1)

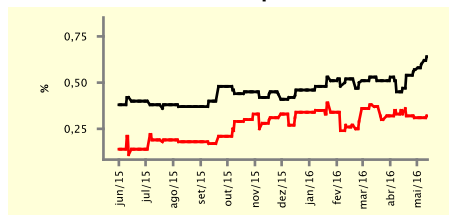
* comportamento dos indicadores desde o último Relatório de Mercado; os valores entre parênteses expressam o número de semanas em que vem ocorrendo o último comportamento

(▲ aumento, ▼ diminuição ou = estabilidade)

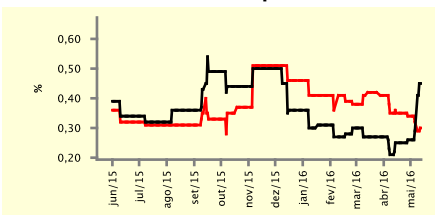
CURTO PRAZO

— mai/16 — jun/16

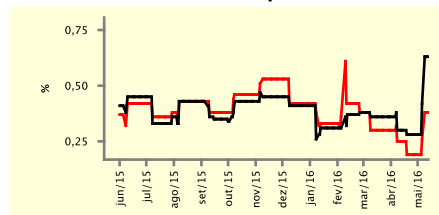
IPCA - Top 5



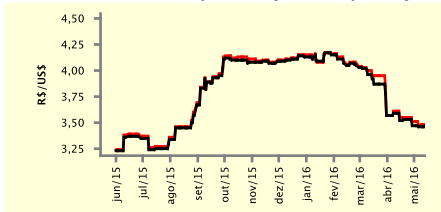
IGP-DI - Top 5



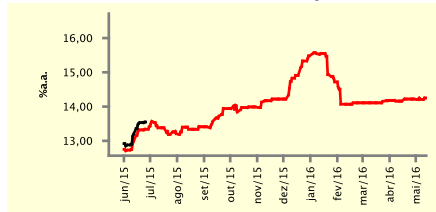
IGP-M - Top 5



Taxa de Câmbio (fim de período) - Top 5



Meta Taxa Selic - Top 5



Expectativas de Mercado

Média - top 5	2016				2017			
	Há 4 semanas	Há 1 semana	Hoje	Comportamento semanal*	Há 4 semanas	Há 1 semana	Hoje	Comportamento semanal*
Curto prazo								
IPCA (%)	6,85	6,96	7,02	▲ (3)	5,61	5,69	5,69	≡ (1)
IGP-DI (%)	6,89	6,84	6,98	▲ (1)	5,90	5,55	5,55	≡ (1)
IGP-M (%)	7,25	7,41	7,65	▲ (3)	5,83	6,29	6,12	▼ (1)
Taxa de câmbio - fim de período (R\$/US\$)	3,62	3,62	3,62	≡ (1)	3,72	3,87	3,87	≡ (1)
Meta Taxa Selic - fim de período (%a.a.)	13,31	13,58	13,54	▼ (1)	11,97	12,04	11,88	▼ (1)
Médio prazo								
IPCA (%)	7,11	6,95	7,03	▲ (2)	6,28	5,39	5,37	▼ (4)
IGP-DI (%)	7,39	7,15	7,16	▲ (1)	5,99	5,49	5,54	▲ (1)
IGP-M (%)	8,15	7,63	7,32	▼ (3)	6,14	5,95	5,90	▼ (2)
Taxa de câmbio - fim de período (R\$/US\$)	4,02	3,50	3,51	▲ (1)	4,30	3,65	3,67	▲ (1)
Meta Taxa Selic - fim de período (%a.a.)	13,47	13,71	13,67	▼ (1)	12,32	12,50	12,33	▼ (1)

* comportamento dos indicadores desde o último Relatório de Mercado; os valores entre parênteses expressam o número de semanas em que vem ocorrendo o último comportamento

(▲ aumento, ▼ diminuição ou = estabilidade)